

令和3年度 勝山市 まちづくりアンケート

ご協力をお願い

勝山市では、これからのまちづくりの基本となる新たなまちづくりの計画(第6次勝山市総合計画)づくりに取り組んでいます。

このアンケートは、市外から勝山高等学校に通学される方を対象に行うものです。

これからのまちづくりの参考にしたいと思いますので、率直なご意見をご記入くださいますようお願いいたします。

令和3年7月

勝山市長 水上 実喜夫

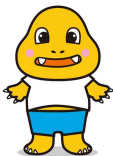
※ご記入にあたって

1. このアンケート調査は、市外に住民登録(令和3年5月1日現在)がされている方で、勝山高等学校に通う方全員を対象に行うものです。
2. アンケートにお名前の記入は不要ですので、個人が特定されることはありません。また、ご回答いただいた内容は、本調査の目的以外には一切使用いたしません。
3. ご回答は、当てはまる番号を指示された数だけ○で囲んでください。一部記述式の質問もあります。
4. ご不明な点などありましたら、下記担当までお問い合わせください。

勝山市役所 未来創造課 企画調整・男女参画係 (担当:辻・西村)
〒911-8501 福井県勝山市元町1丁目1番1号
TEL_0779-88-1115 FAX_0779-88-1119
E-mail:kikaku@city.katsuyama.lg.jp



Webによる回答はコチラ



回答用紙は、全部で3ページあります。
回答には5分程度かかります。

ご協力をお願いします!



1.あなたの将来の仕事についておたずねします。

(1)あなたは現時点で、将来どんな仕事をしたいとお考えですか。以下の中でもっとも近い項目を1つ以上
3つまで選んで番号に○をつけてください。

1	農林業・漁業・畜産関係(農家、漁師、酪農家など)
2	建築・土木・建設関係(建築設計士、建設作業員、大工など)
3	工業・製造業関係(各種工業製品または工業部品の製造など)
4	情報・通信・IT関係(ソフトウェア開発、WEBデザイナーなど)
5	鉄道・航空・運輸業関係(鉄道運転士、パイロット、キャビンアテンダント、バス・トラック運転手など)
6	金融関係(銀行員、証券外務員、保険外務員など)

7	医療関係(医師、歯科医師、看護師、薬剤師など)
8	福祉・介護関係(介護福祉士、ケアマネージャー、ホームヘルパーなど)
9	教育・保育関係(学校や幼稚園の先生、保育士など)
10	学者・研究者(古生物学者、学芸員、文学者、経済学者、大学教授など)
11	学術・芸術関係(音楽家、画家、漫画家、小説家など)
12	スポーツ、e-スポーツ関係(プロスポーツ選手、プロゲーマー、インストラクターなど)
13	理容・美容・ファッション関係(理容師、美容師、エステティシャン、ファッションデザイナーなど)
14	報道・芸能・広告関係(記者、編集者、脚本家、カメラマン、芸能人、声優、ユーチューバーなど)
15	飲食業・販売業関係(調理師、シェフ、パティシエ、販売員、接客員など)
16	観光・旅行・ホテル関係(旅行ガイド、ツアーコンダクター、ホテルスタッフなど)
17	公務員・団体職員(警察官、消防士、国や県・市町村の職員など)
18	専門職関係(弁護士、税理士、会計士、司法書士、行政書士など)
19	政治家(国会議員、県議会議員、市町村議会議員、都道府県知事、市町村長など)
20	起業家・自営業
21	わからない・まだ考えていない
22	その他()

2.あなたの今後の進路についておたずねします。

(1)あなたは現時点で、今後の進路についてどのようにお考えですか。以下の中でもっとも近い項目を **1つ** 選んで番号に○をつけてください。

1	県内の大学に進学したい	2	県外の大学に進学したい
3	県内の短大、専門学校等に進学したい	4	県外の短大、専門学校等に進学したい
5	県内の企業に就職したい	6	県外の企業に就職したい
7	起業したい	8	家業を手伝う・継承したい
9	まだわからない	10	その他()

(1-2)上記(1)で 1 または 2 を選択した方におたずねします。大学に進学したい理由について、あなたのお考えにもっとも近いものを **1つ** 選んで番号に○をつけてください。

項目	とてもあてはまる	ややあてはまる	どちらともいえない	あまりあてはまらない	ぜんぜんあてはまらない
① 将来の仕事に役立つ勉強がしたいから	1	2	3	4	5
② 専門的な研究をしたいから	1	2	3	4	5
③ 幅広い教養を身につけたいから	1	2	3	4	5
④ 大学卒業の学歴がほしいから	1	2	3	4	5
⑤ 資格や免許を取得したいから	1	2	3	4	5
⑥ スポーツや芸術活動に打ち込みたいから	1	2	3	4	5
⑦ 自由な時間がほしいから	1	2	3	4	5

⑧ 周囲の人がみな行くから	1	2	3	4	5
⑨ 人間関係を広げたいから	1	2	3	4	5
⑩ 先生や家族が勧めるから	1	2	3	4	5
⑪ すぐに社会に出るのが不安だから	1	2	3	4	5
⑫ やりたいことを見つけないから	1	2	3	4	5

3.最後にあなたご自身のことについておたずねします。

(1)あなたが勝山高校を選んだ理由についておたずねします。以下の中から**3つまで選んで優先順位の高い順**から番号を記入ください。

1	大学進学に有利であると思った	2	入部したい部活動があった
3	親族(親、兄、姉)が通っていた	4	多くの友達が進学した
5	家族や先生の意見を参考にした	6	自宅から近かった
7	制服が好みのものであった	8	該当なし
9	その他()		

1 番目	2 番目	3 番目

(2)あなたの通学時の移動手段についておたずねします。以下の中で利用する主要な移動手段はどれですか。**1つ選んで**番号に○をつけてください。

1 自転車	2 バス	3 電車	4 自家用車(送迎)
-------	------	------	------------

(3)あなたは令和4年4月1日までに何歳になりますか。あてはまる番号に○をつけてください。

1 16歳	2 17歳	3 18歳
-------	-------	-------

(4)あなたのお住まい(住所地)はどこですか。あてはまる番号に○をつけてください。

1 大野市	2 永平寺町	3 福井市	4 その他
-------	--------	-------	-------

(5)あなたの性別(自認する性)を選択してください。

1 男性	2 女性	3 その他	4 答えたくない
------	------	-------	----------

(6)あなたは自分が自由に使えるスマートフォンまたはタブレット端末(学校で使用しているものを除く)をお持ちですか。あてはまる番号に○をつけてください。(家族と一緒に使っている場合は「1 持っている」を選択してください)

1 持っている	2 持っていない
---------	----------

以上で質問は終わりとなります。
アンケートにご協力いただきありがとうございました。

