

報道各位

勝山市 未来創造課

雪室に貯蔵した「勝山^{ゆきむろ}雪室そば」の提供について

勝山市雪室ブランド推進会議に加盟する下記の店舗が、本年3月から雪室で貯蔵してきたソバの実を使ったお蕎麦の提供を開始しますので、お知らせします。

記

1. 提供店舗
 - ・勝山麺類組合加盟店(食庵おり田、勝食、手打ちそば八助、手打ちそばどうせき、福彩り食堂のむら屋、やく志屋)
 - ・おいしいちよ鶴
2. 提供開始日 令和5年7月14日(金)から提供開始
 - ・各店舗そば粉がなくなり次第終了します。
 - ・例年7月下旬～8月上旬頃にかけて各店舗毎に終了しています。
3. 提供数 約10,000食

勝山市雪室ブランド推進会議は、ジオの恵みである勝山の農産品などを雪室利用付加価値を高め、商品開発等を行うことにより、新たな勝山市の地域振興を図ることを目的に、平成31年4月に結成された組織です。

市内外の団体や個人等との連携を強化し、雪室商品の調査研究、開発及び情報発信に特化した活動を行い、雪室商品のブランド化に資する活動を展開しています。

問い合わせ先

勝山市雪室ブランド推進会議 事務局(勝山市未来創造課内) 担当 織田
TEL:0779-88-8114 FAX:0779-88-1119
e-mail:mirai@city.katsuyama.lg.jp

勝山

雪室そば

冬の勝山を白く彩る雪。
 この清らかな雪を集めた
 天然の貯蔵庫「雪室」で
 保存した蕎麦の実を使い、
 丹精込めて打った
 特別な美味が「雪室そば」です。
 ゆきむろ

低温高湿度の雪室では
 鮮度や風味が保たれるため
 まるで新そばのような、
 香り高く滋味深いそばを
 味わうことができます。



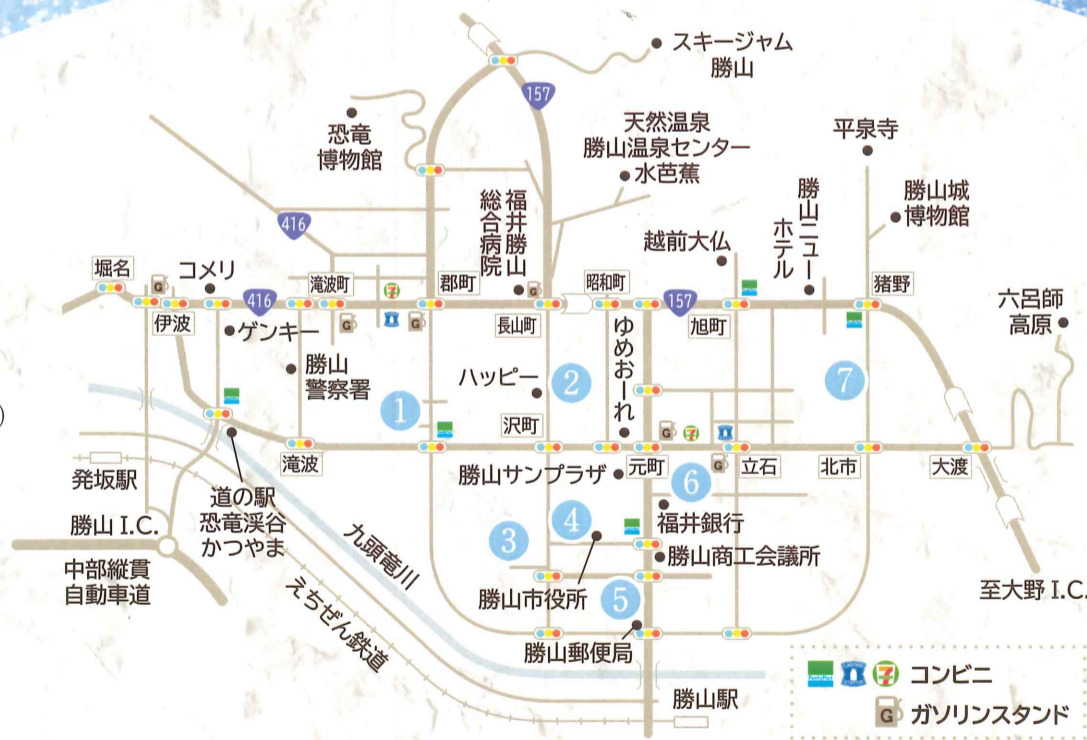
写真はイメージです

7/14(金)~

数量限定

各店舗の雪室そば粉がなくなり次第
提供終了(例年2~3週間程度)

提供店舗



1 越前そば処 勝食

勝山市郡町 1-264
 0779-88-0519
 昼11:00~14:00・夜17:00~(19:00L.O.)
 定休日/水曜(毎週火曜・日曜の夜)

2 やく志屋

勝山市沢町 2-9-10
 0779-88-0521
 昼11:30~14:00・夜17:00~19:30
 定休日/水曜

3 手打ちそば 八助

勝山市栄町 1-1-8
 0779-88-0516
 11:00~14:00
 定休日/木・金曜

4 手打ちそば どうせき

勝山市元町 1-5-22
 0779-88-0667
 昼11:30~14:00・夜17:00~19:00
 定休日/水曜(土・日・祝の夜は出前のみ)

5 おいしい、ちよ鶴

勝山市本町 2-4-2
 0779-87-2250
 7:30~16:00(雪室そばは11:30~15:00)
 定休日/木曜

6 福彩り食堂 のむら屋

勝山市元町 2-13-32
 0779-88-1392
 昼11:00~(14:30L.O.)・夜17:00~(19:30L.O.)
 定休日/水曜(月1回不定期で火曜)

7 食庵 おり田

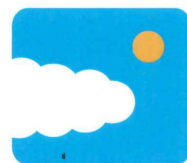
勝山市毛屋町 1611
 0779-87-3737
 11:00~15:00
 定休日/火曜

詳細は
こちら!!



勝山市雪室ブランド推進会議

事務局：勝山市役所未来創造課内
 TEL：0779-88-8114



恐竜渓谷ふくい
 勝山ジオパーク
 DINOSAUR VALLEY FUKUI
 KATSUYAMA GEOPARK

