

# お知らせ版

平成23年  
**2/24**  
No.23



## お知らせ

Information

### 勝山市災害見舞金制度

市では、大雪によって住家が損壊されたかたに対して、見舞金を支給する制度があります。事前に福祉・児童課へお問い合わせください。



- ①全壊（破損割合70%以上）の場合 6万円
  - ②半壊（破損割合20%以上70%未満）の場合3万円
  - ③一部壊（損害額100万円超）の場合60000円
  - ④一部壊（損害額20万円以上100万円以下）の場合20000円
- 申込方法▼左記の書類をそろえて福祉・児童課に提出してください

- 提出書類▼
  - ・災害見舞金支給申請書
  - ・罹災証明書（総務課にて発行）
  - ・共済金支払請求書
  - ・損壊が分かる写真
  - ・その他見積書など
- ☎ 福祉・児童課 (077-0777)

### 軽自動車などの変更手続きは3月中に

軽自動車やバイクに係る税金は、毎年4月1日現在の所有者に課税されます。廃車や名義変更などは、3月末までに手続きをしてください。また、所有者の住所が変わった場合や、死亡したかたの名義になっている場合にも、速やかに手続きをしてください。普通自動車に係る税金（自動車税）についても同様です。

4月以降に廃車しても、納付された軽自動車税は還付されませんのでご注意ください。

◆**軽自動車、125ccを超えるバイク** 手続先▼県軽自動車検査協会、中部運輸局福井運輸支局、または購入した

広報2月号に掲載した氏名に誤りがありましたので訂正してお詫びいたします。掲載12ページ

(誤) 木村 茉莉奈  
(正) 木村 茉莉奈

必要なもの▼

- ・廃車 ナンバープレート、印鑑
- ・名義変更 新旧所有者の印鑑、自賠責保険証

☎ 軽自動車税については 自動車税については (077-8101)

☎ 軽自動車税については 自動車税については (077-8101)

☎ 軽自動車税については 自動車税については (077-8101)

### 高額医療・高額介護合算療養費の手続き

平成21年8月から平成22年7月までの12か月の間に、後期高齢者医療に加入しているかたが、後期高齢者医療と介護保険サービスの両方を利用して自己負担金を支払った場合、その合計額が基準額を超えた分が支給されます。

この高額医療・高額介護合算療養費の払い戻しとなるかたには、福井県後期高齢者医療広域連合から手続きのお知らせが郵送されています。

このお知らせが届いていないかたも、世帯で後期高齢者医療と介護保険サービスの両方を利用された場合、市民課までお問い合わせください。申請することで、払い戻しがあるかどうか調べることができます。

申請場所▶市民課  
申請に必要なもの▶

- ①振込口座の通帳
- ②印鑑（認め印可）
- ③後期高齢者医療、介護保険の被保険者証

☎ 市民課 (088-8102)

### 図書館行事案内

- 3/5 (土) 絵本の森ーよみきかせ会ー 午後2時～2時30分
  - 3/6 (日) 絵本と手品のつどい -K&Pエロー- 午後2時～2時30分
  - 3/12 (土) おはなしでてこい 午後2時～2時45分
  - 3/13 (日) アニメ上映会 「花咲じいさん」他 午後2時～2時30分
  - 3/19 (土) 絵本の森ーよみきかせ会ー 午後2時～2時30分
  - 3/19 (土) あそびの城 午後2時30分～3時30分
  - 3/25 (金) 赤ちゃんといほんの日 -赤ちゃん絵本の紹介とよみきかせ- 午前10時30分～11時
  - 3/26 (土) 人形劇・とぴア 「おまえうまそうだな」他 午前10時30分～
  - 3/26 (土) 絵本の森ーよみきかせ会ー 午後2時～2時30分
  - 3/27 (日) 絵本と手品のつどい -K&Pエロー- 午後2時～2時30分
- ☎ 勝山市立図書館 ☎88-6000

### 恐竜博物館催し案内

- 3/6 (日) 博物館自然教室 「自分の足型をつくってみよう」 対象▶小学生以上20人 申込▶往復八ガキ、E-mail
  - 3/13 (日) 恐竜ふれあい教室 「親子で恐竜カレンダーをつくろう!」 対象▶4歳～小3の親子15組 申込▶往復八ガキ、E-mail
  - 3/20 (日) 博物館セミナー 「恐竜時代の生き物と環境⑩ 東アジアの恐竜研究最前線(仮題)」 申込▶電話、FAX、E-mail
  - 3/21 (月・祝) 博物館自然教室 「石をしらべよう」 対象▶小学生以上15人 申込▶往復八ガキ、E-mail
  - 3/27 (日) 恐竜ふれあい教室 「親子で恐竜の絵をかこう!」 対象▶4歳～小3の親子15組 申込▶往復八ガキ、E-mail
- 3月の休館日  
3月9日(水)・23日(水)
- ☎・☎ 911-8601 勝山市村岡町寺尾51-11 福井県立恐竜博物館 ☎88-0001 FAX 88-8700 E-mail=info@dinosaur.pref.fukui.jp

### 休日・祝日在宅当番医

- 診療時間▶午前9時～午後5時
- 3/6 (日) 河北小児科医院 ☎88-1234
  - 3/13 (日) 佐々木胃腸科外科医院 ☎87-2616
  - 3/20 (日) 福井社会保険病院 ☎88-0350
  - 3/21 (月・祝) 木下医院 ☎87-3333
  - 3/27 (日) たけとう病院 ☎88-6464
- 休日に体調が悪くなったときは、ご連絡ください。  
☎ 消防署 (088-0400)
- 子どもの急な病気の相談は  
☎ #8000  
☎ 0776-25-9955  
相談時間 午後7時～11時
- ☎ 火災発生  
☎88-5100(テープ吹き込み)

### 求人情報

職種・雇用形態	求人数	年齢	賃金(円)	事業所・勤務地	勤務時間	休日	免許・資格
理学療法士または作業療法士 正社員	1	59以下	184,000～282,000	勝山福祉会 さくら荘 北谷町	8:30～17:30	土・日・祝・他	理学療法士または作業療法士の何れか
介護福祉士 正社員	1	40以下	188,200	福井社会保険介護老人保健施設 サンビューかつやま 長山町	8:00～19:45 8:30～17:15 10:15～19:00	他(ローテーション)	介護福祉士 夜勤あり
介護職員 正社員	5	40以下	159,500～182,500	社会福祉法人九頭竜厚生事業団 九頭竜ワークショップ 平泉寺町	9:20～17:10 10:30～19:20	他(ローテーション)	福祉関係の資格があれば尚良い
織布保全オペレーター 正社員	1	不問	147,260～167,260	白木興業(株) 芳野町	5:30～13:45 13:45～22:00	他(4:1輪番制)	
生機検査員 正社員	1	60以下	118,000～135,000	(南)勝山松文流通センター 旭町	8:30～17:00	他(会社カレンダー)	
葬祭業・葬儀式場管理運営 正社員	1	不問	170,000～290,000	(株)ライフ(白山苑) 片瀬町	8:10～16:50	他(会社カレンダー)	パソコン操作 普通免許
自動車整備 正社員	1	不問	150,000～250,000	山内自動車(株) 荒土町	8:00～17:00	日・祝・他	自動車整備士 普通免許
保険調剤業務(薬剤師) 正社員	3	不問	230,000～330,000	(株)橋本薬局 (サンプラザ店・長山ドラッグ店)	8:30～17:30 9:00～18:00 9:30～18:30	土・日・祝	薬剤師
準備業務 正社員	1	59以下	140,000～184,000	丸江精練(株)勝山工場 荒土町	8:00～17:00	日・他	フォークリフト 普通免許
配送および仕訳 正社員	1	45以下	130,000～150,000	(南)観山 洞北郷町	7:30～16:30	月木他 (ローテーション)	普通免許
接客・調理補助 パート	2	不問	時給 800～900	福の依本町	17:00～0:00の間の6時間程度	水・他	
販売員 パート	3	不問	時給 700～900	ローソン勝山郡町店 郡町	9:00～15:00 15:00～22:00	他(ローテーション)	
看護師・准看護師 パート	1	不問	時給 1,000～1,200	耳鼻咽喉科 いとうクリニック 旭町	15:00～19:00 9:00～12:00	日・祝・水・他	看護師または准看護師
プレス機オペレーター パート	1	不問	時給 720～800	プレス米蔵 野向町	13:00～17:30	日・他	普通免許
販売員 パート	1	不問	時給 700～780	シューズ&バッグ サクライ (サンプラザ店) 元町	9:00～12:45	日・祝・他	月1回程度 日曜日出勤あり

\*面接を希望される場合は事前に必ず勝山市地域職業相談室またはハローワーク大野で紹介を受けてください  
☎ 勝山市地域職業相談室(地場産センター内)「マイワークかつやま」(☎88-1286) ハローワーク大野(☎66-2408)

# リサイクル情報

(2月10日現在)

## ●ゆずります●

※はホームページに画像を掲載しています  
座卓(クヌギ材)、スキー板、スキー用リュック、ソファ(1人掛け用×4、茶色、肘かけ無)、※ベビーバスチェア、学習机用いす(低学年女児用、コ口無)、三面鏡(160cm×30cm)、ソファセット(黒色)、※ベビー用ゆりかごいす(バウンサー)

## ●ゆずってください●

カセットコンロ、キーボード(2台)、子供用一輪車(幼児用、小学生用) 子供用自転車(男児用)、幼児用自転車(女児用)、大人用自転車、CDラジカセ、スキーセット(幼児用)、白峰スノーパー(2台)、スノーシュー、精米機、大工道具、チェーンソー(2台)、チャイルドシート(2台)、テレビ(21インチ以上)、電気掃除機、電子レンジ、トラクターダンプ(牽引する荷台)、パソコン(3台)、ベースギター、ベビーカー、ポータブルミシン(3台)、本棚、まきわり機、電動ミル、木琴、鉄琴、コンボ、冷凍冷蔵庫、小型冷蔵庫、ロックミシン(2台)

- ◆商品は個人で保管し、当人同士で連絡を取り合います
- ◆商品や取り引きは全て無料です

☎ 勝山市消費者センター(☎88-8103)



# 消費者相談Q&A ③1

**Q** 新聞広告に載っていた「本」に興味湧いた。「申込はFAXや電話でもできる」と書いてあり、ひとまず、その会社に電話をした。1冊千円だけ申し込んだつもりだったが、1年分1万2千円の請求書が届いた上、途中でキャンセルすることはできないと書かれていて納得がいかない。



(50代、男性)

**A** その商品の注文方法が紙面に掲載されている場合、「通常の広告」ではなく、「通信販売の広告」になるため、通信販売法が適用されます。事業者は「この商品がキャンセルできるかどうか」という返品特約を掲載しなければなりません。

この場合、知らされていない上、消費者が勘違いしやすいような注文方法をとっているなどの問題点も多くみられたため、指導し、交渉したところ、1万2千円全額が返金されました。

このように、通信販売法が適用される広告もあります。「おかしいな」と思ったら、あきらめずに消費者センターにご相談ください。

※歌やパネルシアターでの出前講座を行います(無料)

暮らし・借金のご相談は……

☎ 勝山市消費者センター(☎88-8103)

# 行事案内 Event

## まきづくり講演会

とき▼3月10日(木) 午後7時～  
ところ▼すやか  
演題▼「勝山まるごと博物館」で  
地域を元気に  
講師▼NPO法人がごしま探検の会  
代表理事 東川 隆太郎氏  
受講料▼無料  
※チャイルドルーム完備  
☎ 未来創造課 (☎88-1115)

## 平泉寺世界遺産講演会2011 —白山・平泉寺を世界遺産に—

とき▶3月6日(日) 午後1時30分～3時40分  
ところ▶教育会館 ホール  
講演▶「平泉寺の史跡整備と世界遺産」  
講師▶市原 富士夫氏(文化庁記念物課調査官)  
対談▶市原 富士夫氏  
吉岡 泰英氏(県立一乗谷朝倉氏遺跡資料館顧問)  
受講料▶無料(申込不要)  
☎ 史蹟整備課(☎88-8113)

## 第5回会長杯 スティックリング大会

とき▼3月12日(土) 午前9時～  
ところ▼(財)奥越地域地場産業振興  
センター2階 大ホール  
主催▼せいきコミュニケーションスポー  
ツクラブ  
競技種目▼男子の部、女子の部  
(それぞれ男2人と女1人も可)  
内容▼3人1チームで、シヨート・  
ミドル・ロングの順に2クールを行  
い、6インングの総合得点で争う  
費用▼1チーム600円  
申込締切▼3月7日(月)  
※スティックの貸与可  
☎・☎ 生涯学習・スポーツ課  
(☎88-8114)

## 春山登山(取立山)

とき▼3月13日(日)  
午前7時30分～(悪天候中止)  
集合場所▼えちぜん鉄道勝山駅駐車場  
定員▼20人  
参加費▼1000円(当日徴収)  
持ち物▼昼食、行動食、雪山を歩ける  
服装・装備  
申込締切▼3月9日(水)  
その他▼団体行動ができないかたや、  
目的外での参加はご遠慮願います  
☎・☎ 生涯学習・スポーツ課  
(☎88-8114)

## パープルダイヤル —性暴力・DV電話相談— 0120-941-826 (フリーダイヤル・24時間対応)

電話受付期間▶2月8日(火) 午前10時～3月27日(日) 午後10時  
・期間の初日、最終日を除き、24時間いつでも相談できます  
・匿名での電話も受け付けます  
・どんな被害でもご相談ください  
・被害に遭われているかたの家族や友人からの相談も受け付けます

## ビュークリーンからのお知らせ 3月のごみ特別受入日

とき▼3月21日(月・祝) 27日(日)  
午前8時30分～午後4時30分  
※正午～午後1時までの間は休止  
☎ ビュークリーンおくえつ (☎69-66600)

## 社会保険労務士による 「ねんきん特別便」相談

とき▼3月2日(水)・16日(水)  
午前10時～午後4時  
ところ▼市役所1階 相談室  
☎ 市民課 (☎88-8102)

## 交通事故防止に 「ピカジャン」着用を!

「ピカジャン」は、蛍光色の上に反射材が付いた損害保険付きジャンパーです。夜間の歩行中における交通事故

## 春の火災予防運動

3月20日(日)～26日(土)  
住宅防火 いのちを守る 7つのポイント  
—3つの習慣・4つの対策—

### 3つの習慣

- ・寝たばこは、絶対やめる
- ・ストーブは、燃えやすいものから離れた位置で使用する
- ・ガスこんろなどのそばを離れるときは、必ず火を消す

### 4つの対策

- ・逃げ遅れを防ぐために、住宅用火災警報器を設置する
- ・寝具、衣類およびカーテンからの火災を防ぐために、防炎品を使用する
- ・火災を小さいうちに消すために、住宅用消火器などを設置する
- ・お年寄りや身体の不自由な人を守るために、隣近所の協力体制をつくる

<全国統一標語>

「消したかな」あなたを守る 合言葉

<勝山市統一標語>

「消火器は みんなの家の 見守り隊」

## 職場での悩みごと 無料相談会

解雇・賃金など、労使関係でお悩みはありませんか?  
弁護士や労働組合役員、会社役員など労働問題の専門家がご答えします。  
労働者のかたも、使用者のかたも、お気軽にお越しください。

とき▶3月21日(月・祝)  
午後1時30分～4時30分

ところ▶アオッサ 6階研修室

※秘密は守られます

※事前申込不要

☎ 県労働委員会  
(☎0776-20-0597)

## 交通災害共済に 加入しましょう

市町交通災害共済は、1人500円の掛金で、最高100万円の見舞金を支給されます。  
加入資格▼申込時に市内に住民登録のあるかた  
掛金▼1人につき年500円  
加入受付日▼3月1日(火)～  
※加入申込用紙は、区長などを通じて配布します  
☎ 生活環境課 (☎88-8104)

## 市役所内収納窓口からの お知らせ

3月1日から、市役所内の収納窓口が福井銀行から会計課へ変更となります。(場所の変更はありません)  
なお、従来どおり国税、県税、国民年金保険料の取り扱いはできませんので、ご注意ください。  
取扱時間▼平日の午前8時30分～午後5時30分

### ※ご存知ですか 納付と口座振替

- ・市発行の納付書は、郵便局以外の市内金融機関でも納められます
- ・口座振替は、市内すべての金融機関で直接お申し込みください

☎ 会計課 (☎88-8110)

**地域子育て支援センター  
行事案内**

- 場所** カンガルーのお部屋
- 3/1 (火)** 世代間交流  
時間▶午前10時30分～11時
  - 3/3 (木)** わいわいサロン **〈要申込〉**  
時間▶午前10時30分～11時30分
  - 3/7 (月)** 親子でYOGA  
時間▶午前10時30分～11時
  - 3/8 (火)** 絵本の読み聞かせ  
時間▶午前10時30分～11時
  - 3/10 (木)** 育児講座「心とからだの健康」  
講師▶竹内恵子先生(福井大学准教授)  
時間▶午前10時～11時30分
  - 3/12 (土)** 土曜日開設  
時間▶午前9時30分～午後3時30分  
カンガルーたいむ(おとうさんと遊ぼう)  
時間▶午前10時30分～10時50分
  - 3/15 (火)** 子育てマイスターによる“わくわくタイム”  
時間▶午前10時30分～11時30分
  - 3/17 (木)** お誕生会(3月生まれ)  
時間▶午前10時30分～10時45分
- ☎・☎ 地域子育て支援センター (☎87 - 3830)

- アートな寿司作り教室  
小地域ボランティア研修会**
- 楽しく調理をして、その後少しボランティア活動について学びます。
- とき・ところ▼**
- 3月16日(水) 遅羽公民館
  - 3月17日(木) 勝山北部中学校
  - 3月24日(木) すこやか
  - 3月25日(金) 勝山教育会館
- ※いずれも午後7時～9時
- 講師▶天谷調理製菓専門学校理事長  
定員▶1講座20人(親子可)  
参加費▶1人500円(材料費)
- ☎・☎ 勝山ボランティアセンター  
(勝山市社会福祉協議会内)  
(☎88・1177)

**ゆめおーれ勝山  
朗読会と体験イベント**

◆「木を植えた人」を聴く会(朗読)  
とき▶3月12日(土)  
午後2時・午後7時(2回開催)  
ところ▶イベント体験ホール  
定員・費用▶各回50人、参加費無料  
※入場整理券が必要です

◆体験イベント  
①裂き織り体験  
②まゆだまクラフト展(体験あり)  
とき▶3月19日(土) 21日(月・祝)  
午前9時～午後5時  
ところ▶イベント体験ホール  
定員・費用▶②の体験のみ1日30人  
で、1人2000円

☎・☎ ゆめおーれ勝山 (☎87・1000)

**募集案内  
Recruitment**

**チャイルドライン受け手  
ボランティア募集**

4月から勝山市内でチャイルドラインを開設します。  
それに伴い、子どもたちの電話を受けるボランティアを募集しますので、関心のあるかたは、まずは研修会にご参加ください。

とき▶3月5日(土)  
午前9時30分～午後5時  
ところ▶福井県立大学 106講義室  
費用▶2000円

☎・☎ 特定非営利活動法人  
福井県子どもNPOセンター  
(☎0776・97・8460)

**女性人材リスト  
登録者募集**

市では、審議会や委員会など、市の施策や方針決定の場への女性参画を進めるため、さまざまな分野に協力し活躍していただける女性を募集します。

対象▶18歳以上のかたで、男女共同参画、環境、子育て、まちづくりなど、さまざまな分野に関心があり、意欲的なかた

登録方法▶「勝山市女性人材リスト登録票」に必要事項を記入のうえ、左記までお申し込みください  
※登録用紙は、市のホームページからダウンロードするか、未来創造課にあります

☎・☎ 未来創造課 (☎88・1115)

**平成23年度学校体育施設  
利用団体申請受付**

学校体育施設を利用される団体の代表者は、申請をしてください。  
利用期間▶5月～翌年4月  
申込資格▶1団体10人以上で成人の責任者がいること。また、公共物使用のマナーが立派であること

申込方法▶団体登録申請書、責任者選任届を左記まで提出してください  
申込締切▶3月18日(金)

その他▶利用調整会議において、各団体の利用日を決定します

☎・☎ 生涯学習・スポーツ課 (☎88・8114)

**文学講演会**

とき▶3月26日(土)

障がいのある未婚の男女に出会いの場を提供します。  
とき▶3月13日(日)  
午前11時30分～午後2時

ところ▶福井県立恐竜博物館  
対象▶未婚の男女  
内容▶ふれあいタイム  
(食事、博物館見学など)  
費用▶男女とも1人2000円  
申込締切▶3月1日(火)

☎・☎ 県身体障害者相談員連絡協議会  
(☎0776・27・1630)

**チャレンジなわとび大会**

とき▶3月20日(日)  
午前8時30分受付

ところ▶成器西小学校体育館  
部門(個人)▶小学校1年生以下、2年生から6年生までの各学年の部、一般男子、女子の部  
部門(大縄跳び)▶低学年、高学年、一般の部

※1チーム8人編成

**わがまちげんき発展事業  
報告会・次期事業説明会**

昨年4月にエコミュージアムを推進するまちづくり事業の提案をいただき、活動助成を行った22団体の取り組みについての報告会を開催します。

また、報告会終了後、平成23年度の説明会もあわせて開催します。どなたでも見学できますので、ぜひご参加ください。

**事業報告会**  
とき▶3月27日(日)  
午前8時30分～11時(予定)

ところ▶すこやか 多目的ホール

**サンサン広場「お茶会」**

日本の伝統である「茶」を体験してみませんか。

とき▶3月27日(日) 午前9時～  
ところ▶すこやか

対象者▶勝山に住んでいる外国から来られたかたとその家族  
費用▶無料  
申込締切▶3月18日(金)

☎・☎ 家庭児童相談室 (☎87・0777)

**公民館からのお知らせ**

**公民館合同学級**  
いつまでも若々しく スッキリ!小顔マッサージ  
とき▶3月19日(土) 午前10時～正午  
ところ▶野向公民館  
講師▶田中 知香さん  
定員▶10人  
費用▶1,000円(アロマオイル代 ほか)  
お申し込みは各公民館まで

**北谷公民館 (☎83 - 1001)**

**時局講演会**  
とき▶3月6日(日) 午後2時～3時30分  
ところ▶北谷公民館  
講師▶坪川 常春さん  
費用▶無料

**勝山公民館 (☎88 - 0800)**

**初めてのブログ教室**  
～ツイッター、ユーチューブも～  
とき▶3月16日(水) 午後7時～9時  
ところ▶勝山公民館  
講師▶佐々木 章夫さん  
定員▶10人  
費用▶無料

**もらって嬉しいロールケーキ作り**  
とき▶3月25日(金) 午前9時～正午  
ところ▶教育会館 料理教室  
定員▶10人  
費用▶500円(材料費)

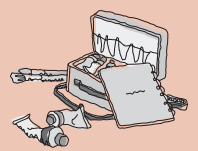
**勝山公民館展示コーナー**

小川 吉一さんの  
わたし風の写真展「山に咲く花」

趣味の山登りで出会った心癒やしてくれる可憐な花たちを、私流に収めた写真です。  
展示期間 3月7日(月)～3月21日(月・祝)



あゆみ&ちえみの女一人旅のイラスト展  
展示期間 3月22日(火)～4月3日(日)



<b>年金・労務相談</b> 3/2(水) AM9:00~PM1:00 福祉健康センター「すこやか」 相談員：乾 滋 ☎ 社会福祉協議会 ☎88-1177	<b>年金保険相談</b> 3/10(木) AM10:00~PM3:30 勝山商工会議所☎88-0463 相談員：福井年金事務所職員 ☎ 福井年金事務所 ☎0776-23-4518	<b>外国人のための 無料法律相談(一般含)</b> 3/26(土)AM9:00~正午 教育会館 教養室 相談員：福井県行政書士会行政書士 (外国人)牧野浩之・朝井輝夫 (一般)齋藤富雄・松村治門 ☎ 朝井輝夫 ☎88-3312	<b>法律相談(要予約)</b> 3/9(水)PM1:30~4:30 3/16(水)AM9:30~PM1:30 3/23(水)AM9:30~PM1:00 福祉健康センター「すこやか」 相談員：弁護士 ☎ 社会福祉協議会 ☎88-1177
<b>人権相談</b> 3/2(水)・3/16(水) AM9:00~正午 教育会館 蘭・桜の間 相談員：人権擁護委員 ☎ 福井地方労務局人権擁護課内 福井人権擁護委員協議会 ☎0776-22-4212	<b>行政相談</b> 3/16(水) AM9:00~正午 教育会館 蘭・桜の間 相談員：深谷久枝・仲谷則雄 ☎ 福井行政評価事務所 ☎0776-24-0403	<b>女性相談</b> 毎週木曜日、第1・3・5月曜日 奥越健康福祉センター ☎66-2076 毎週月~金曜日 福祉健康センター「すこやか」 ☎87-0777 AM9:00~PM5:00	<b>児童相談</b> 毎週月~金曜日 AM8:30~PM4:45 福祉健康センター「すこやか」 ☎ 家庭児童相談室(直通) ☎87-0777
<b>福井県消費生活相談</b> 毎週月~金曜日 AM8:30~PM5:30 弁護士同席 3/17(木) PM1:30~3:30 市役所相談室 ※市消費生活相談は随時行っています ☎ 消費者センター☎88-8103	<b>結婚相談</b> 毎週木曜日 第1・3木曜日PM1:00~3:30 第2・4木曜日PM6:00~8:30 福祉健康センター「すこやか」 ☎ 結婚相談室(直通) ☎87-6150	<b>心配ごと相談</b> 毎週月~金曜日 AM9:00~PM5:00 夜間相談=毎週水曜日(要予約) PM6:00~8:00 福祉健康センター「すこやか」 ☎ 社会福祉協議会 ☎88-1177	<b>心の相談(要予約)</b> 第1・3水曜日 PM2:00~3:00 奥越健康福祉センター ☎ 奥越健康福祉センター ☎66-2076
<b>エイズ相談検査 B型・C型肝炎相談検査</b> 第1・3火曜日 AM9:00~11:00 奥越健康福祉センター ※相談は月~金曜日 AM8:30~PM5:15 ☎ 奥越健康福祉センター ☎66-2076	<b>小・中・高校生と親の悩みごと相談</b> 毎週月~木曜日 AM9:00~PM4:00 青少年室(すこやか) ☎ 青少年室 ☎87-0101 ヤングテレホン ☎88-1004	<b>育児不安解消サポート教室</b> 『お日さま広場』 第4水曜日 PM1:30~3:00 奥越健康福祉センターなど ☎ 奥越健康福祉センター ☎66-2076	<b>若者の就職相談(要予約)</b> 3/22(火) PM1:00~4:00 福祉健康センター「すこやか」 相談員：ふくいジョブカフェ 相談員 ☎ 商工振興課 ☎88-8105

定例相談 (無料相談) 相談員=敬称略

# すこやか健康ガイド

福祉健康センター「すこやか」では、母子や成人を対象に各種事業を実施しています。  
お気軽にご参加・ご利用ください。

Web  
 お申し込み・お問い合わせ  
 福祉健康センター「すこやか」内  
 健康長寿課 健康増進グループ ①番入口  
 勝山市郡町1丁目1-50 直通電話(☎87-0888)

## 3月1日~8日は 女性の健康週間です。

女性は、思春期、妊娠、出産、更年期と一生を通してホルモンの変化に影響を受け、体調の乱れや精神的な不安定さを引き起こすことがあります。自分の体について正しい知識をもち、からだのサインを見逃さないようにすることが大切です。女性特有の心身の問題に対応するため「かかりつけ婦人科医」をもつこともお勧めです。

福祉健康センターすこやかでは、毎週水曜日に保健師・栄養士による健康相談を実施しています。お気軽にご相談ください。また、下記の日程で講座を実施します。更年期を上手に乗りきるために、是非ご参加ください。

と き 3月16日(水)  
午後1時30分~2時30分  
ところ すこやか 第1会議室  
内 容 「更年期女性に多い疾患について」  
講師：福井社会保険病院  
産婦人科主任部長 福岡 哲二 先生


## すこやか運動講座のお知らせ

「健康の日」にメタボ予防や健康づくりを目的として1時間程度の運動講座を実施します。寒い季節、固まった筋肉をほぐしましょう。

と き 3月21日(月・祝)  
午前10時~11時  
ところ すこやか 多目的ホール  
内 容 ウォーキング講座  
講 師 (有) パワーリンク  
健康運動指導士 漆崎 由美 先生  
※動きやすい服装で、お気軽にご参加ください

## すこやか勝山12か条 ~第11条「かかりつけ医をもとう」の巻~

子どもから大人まで、日頃から自分の体について健康管理上のアドバイスなどもしてくれる、かかりつけ医を持ちましょう。



## 赤ちゃん

**1歳6か月児健康診査**  
(平成21年8月生まれ)  
とき 3月4日(金)  
午後1:00~1:40

**3歳児健康診査**  
(平成20年2月生まれ)  
とき 3月11日(金)  
午後1:00~1:40

**もぐもぐごっこ教室(離乳食教室)**  
簡単な調理実習があります  
とき 3月8日(火)  
午前10:00~11:30

**1~2か月児子育て教室**  
とき 3月8日(火)  
午後1:30~3:00  
内 容 身体測定、母乳相談(要予約)、グループワーク、発達・育児の話など

**母子クリニック**  
とき 3月18日(金)  
午後1:00~1:40  
内 容 身体測定、小児科医師・保健師・栄養士による育児相談(乳幼児)  
※医師による相談は要予約

**子育て講座「ベビーマッサージ」(0~2歳対象)**  
とき 3月18日(金)  
午後2:10~2:50

## 食育COLUMN 32 食品と有害物質について

家庭内で有害物質(農薬など)を除去する方法③

### 貝類



- 殻つきのまま、殻どうしをよくこすり洗いをする
- 塩水に一晩つけておく  
→砂とともに有害物質が吐き出される!

### 魚類



★一尾の魚の場合、頭やエラ、内臓(はらわた)などに有害物質が貯まります!!

- 頭とエラを切り落とし、内臓を取り除く
- 流水で十分に洗う

「ゆでる」「揚げる」「炒める」など高温での調理や油を使うことでも、有害物質の影響が少なくなります。

## 麻しん(はしか)・風しん(三日はしか)の 予防接種(MR2.3.4期)はもう済みましたか?


まだのかたは3月31日(木)までに受けましょう(料金無料)  
※期限を過ぎますと、1回約1万円の全額が自己負担となります  
特に4月に小学校に入学予定のお子さんは、集団生活が始まるまでに確実に接種を受けてください。

対象者	生年月日
第2期(年長児)	平成16年4月2日~平成17年4月1日
第3期(中学1年生)	平成9年4月2日~平成10年4月1日
第4期(高校3年生)	平成4年4月2日~平成5年4月1日

## おとなの無料歯科健診(20歳以上のかた)

県と福井県歯科医師会では、むし歯、歯周病等の予防を図るため、無料歯科健診を行っています。お口のケアについて歯科医師に相談しましょう。

実施期間 3月31日(木)まで  
実施機関 県内歯科医院(事前にお申し込みください)  
受診の際に必要なもの(歯科医院で次のものを提示)  
保険証または免許証 妊産婦のかたは母子手帳  
※妊産婦のかたはこの機会にぜひ受診ください



## 成人

**すこやか健康相談**  
とき 毎週水曜日  
午前9:30~11:30  
健診結果の相談、体や心の心配、食事や運動、生活習慣病、ストレスなど、個別に相談を受け付けています。お気軽にご相談ください。  
※B型・C型肝炎や禁煙に関するご相談も受け付けています