

財 政

35. 平成5年度一般会計予算

(単位：千円)

歳 入		歳 出	
科 目	予 算 額	科 目	予 算 額
市 税	3,498,050	議 会 費	190,674
地 方 譲 与 税	256,000	総 務 費	1,532,291
自動車取得税交付金	131,000	民 生 費	1,913,714
地 方 交 付 税	3,112,000	衛 生 費	732,297
交通安全対策特別交付金	8,000	労 働 費	292,693
分担金及び負担金	356,531	農 林 水 産 業 費	1,109,266
使用料及び手数料	78,739	商 工 費	747,502
国 庫 支 出 金	1,018,999	土 木 費	2,416,497
県 支 出 金	752,255	消 防 費	313,893
財 産 収 入	143,452	教 育 費	1,314,532
寄 附 金	8,425	災 害 復 旧 費	-
繰 入 金	734,246	公 債 費	946,641
繰 越 金	1,000	諸 支 出 金	50,000
諸 収 入	927,403	予 備 費	5,000
市 債	456,700		
利 子 割 交 付 金	81,000		
特別地方消費税交付金	1,200		
歳 入 合 計	11,565,000	歳 出 合 計	11,565,000

資料：総務課

36. 平成4年度一般会計歳入歳出決算

(1) 歳 入

(単位：千円)

科 目	予 算 額	収 入 済 額	執 行 率 %
市 税	3,624,989	3,650,405	100.7
地 方 譲 与 税	257,464	257,464	100.0
自動車取得税交付金	122,502	122,502	100.0
地 方 交 付 税	2,997,954	2,997,954	100.0
交通安全対策特別交付金	8,000	7,553	94.4
分担金及び負担金	367,844	372,491	101.3
使用料及び手数料	76,342	81,567	106.8
国 庫 支 出 金	1,207,120	1,185,430	98.2
県 支 出 金	838,422	807,520	96.3
財 産 収 入	183,117	192,569	105.2
寄 附 金	15,673	15,673	100.0
繰 入 金	1,808,267	1,809,455	100.1
繰 越 金	267,961	267,961	100.0
諸 収 入	1,038,460	1,041,189	100.3
市 債	762,415	686,015	90.0
利 子 割 交 付 金	87,383	87,383	100.0
特別地方消費税交付金	1,500	1,577	105.1
歳 入 合 計	13,665,413	13,584,708	99.4

資料：総務課

(2) 歳出

(単位：千円)

科 目	予 算 額	支 出 済 額	執 行 率 %
議 会 費	186,252	183,606	98.6
総 務 費	2,389,351	2,366,315	99.0
民 生 費	2,203,008	2,184,161	99.1
衛 生 費	684,865	665,981	97.2
労 働 費	243,787	243,434	99.9
農 林 水 産 業 費	1,238,539	1,194,968	96.5
商 工 費	945,104	943,360	99.8
土 木 費	2,912,191	2,699,821	92.7
消 防 費	312,275	310,533	99.4
教 育 費	1,463,581	1,455,316	99.4
災 害 復 旧 費	20,448	20,447	100.0
公 債 費	1,041,609	1,041,405	100.0
諸 支 出 金	22,390	22,390	100.0
予 備 費	2,013	—	—
歳 出 合 計	13,665,413	13,331,737	97.6

資料：総務課

37. 平成5年度特別会計予算

(単位：千円)

会 計 別	予 算 額
勝山市温泉センター会計	89,207
勝山市都市計画土地地区画整理事業会計	966,553
勝山市下水道事業会計	1,584,318
勝山市簡易水道事業会計	104,663
勝山市私有林造成事業会計	77,994
勝山市国民健康保険事業会計	1,495,156
国民健康保険鹿谷直診会計	9,266
育英資金会計	35,112
老人保険会計	2,046,400
水道事業会計(企業)	699,855
勝山市農業集落排水事業会計	34,300

資料：総務課

38. 平成4年度特別会計決算

(単位：千円)

会 計 別	歳 入	歳 出
特 別 会 計		
温泉センター特別会計	96,615	82,770
都市計画土地地区画整理事業会計	577,842	760,912
下水道事業会計	1,413,671	1,413,671
簡易水道事業会計	40,054	40,054
市有林造成事業会計	242,586	242,195
国民健康保険会計(事業勘定)	1,530,839	1,494,035
国民健康保険会計(鹿谷直診勘定)	7,609	7,609
老人保険会計	1,844,178	1,857,055
育英資金会計	40,344	29,496
公営企業会計		
水道事業会計	316,559	269,655
	240,442	306,041

資料：総務課

39. 平成4年度市税負担状況

区 分	市民1人当り負担額 (円)	1世帯当り負担額 (円)
市 税〔 総 額 〕	122,948	477,874
市 民 税	63,082	245,186
固 定 資 産 税	48,490	188,471
軽 自 動 車 税	1,238	4,811
市 た ば こ 税	3,714	14,436
都 市 計 画 税	5,948	23,118
特 別 土 地 保 有 税	5	18
入 湯 税	472	1,834

資料：税務課

40. 市税の納税者数

区 分	市 民 税 (人)				固 定 資 産 税 (人)			軽自動車税 (台)
	個 人		法 人		土 地	家 屋	償却資産	
	均等割	所得割	均等割	法人税割				
平成元年度	9,591	13,114	482	239	6,126	8,662	435	12,759
2年度	9,603	12,927	525	275	6,139	8,687	409	12,786
3年度	9,820	13,323	554	300	5,259	8,007	364	12,876
4年度	9,886	13,533	574	310	5,341	8,046	380	12,865

資料：税務課

41. 市有財産の状況

平成4年度

区 分	土 地 (㎡)	建 物 (㎡)	区 分	土 地 (㎡)
教 育 施 設	319,122	74,836	山 林	10,513,410
福 祉 施 設	11,690	9,563	砂 防 地	422,333
衛 生 施 設	55,715	13,344	保 安 林	6,543,641
商 工 施 設	—	1,130	基 金 { 現 金 土 地 有 価 証 券 出 資 金 債 券	3,800,025千円
土 木 施 設	115,892	8,607		3,767㎡
市 役 所 其 他	35,387	14,009		48,000千円
普 通 財 産	80,675	—		365,685千円
				426,632千円

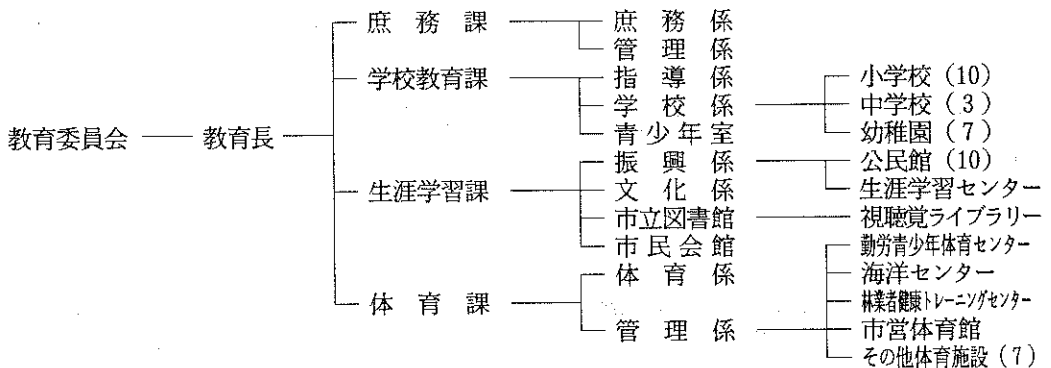
資料：総務課

教育文化

42. 教育委員

委員長 深谷 桂 一
 委員長職務代理者 山下 義 一
 委員 荒井 悠 紀 子
 委員 佐々木 紘 昭 春
 教育長 仲村 茂 春

43. 教育委員会事務局機構



44. 学校別児童生徒数

各年5月1日現在 (単位:人)

区分	小 学 校										中 学 校				
	平泉寺	成南	成西	村岡	北谷	野向	荒土	北郷	鹿谷	三室	合計	南部	中部	北部	合計
昭和53年	94	680	709	348	22	66	174	198	217	87	2,595	467	623	314	1,404
58年	98	730	688	471	12	91	224	233	206	98	2,851	421	552	300	1,273
63年	126	584	520	411	14	107	205	186	179	93	2,425	452	649	333	1,434
平成5年	97	558	437	421	5	81	193	151	180	82	2,205	408	524	284	1,216

平成5年5月1日現在 (単位:人)

区分	小 学 校										中 学 校				
	平泉寺	成南	成西	村岡	北谷	野向	荒土	北郷	鹿谷	三室	合計	南部	中部	北部	合計
男	49	292	213	221	2	38	93	83	97	44	1,132	194	265	137	596
女	48	266	224	200	3	43	100	68	83	38	1,073	214	259	147	620
計	97	558	437	421	5	81	193	151	180	82	2,205	408	524	284	1,216

資料: 学校教育課

45. 中学校卒業生状況

各年3月卒業生(単位:人)

区 分	勝山南部中		勝山中部中		勝山北部中		合 計	
	男	女	男	女	男	女	男	女
昭和48年	(勝山中及び平泉寺飯教場) 188		62	56	85	74	335	274
53年	78	70	110	95	66	49	254	214
58年	80	71	108	93	46	46	234	210
63年	96	92	109	111	67	54	272	257
平成5年	71	67	99	80	53	48	223	195

平成5年3月卒業生(単位:人)

区 分	勝山南部中		勝山中部中		勝山北部中		合 計		
	男	女	男	女	男	女	男	女	
卒 業 生	71	67	99	80	53	48	223	195	
内 訳	就 職 者	4	2	5	1	2	—	11	3
	定時制進学者	5	5	—	1	—	1	5	7
	進 学 者	62	60	94	78	51	47	207	185

資料:学校教育課

46. 学 校(教職員・生徒児童数)

平成5年5月1日現在(単位:人)

区 分	学校数	教 職 員			児 童 生 徒 数		
		本務数	養教・事職・学実	合計	男	女	合計
小学校	10	124	22	146	1,132	1,073	2,205
中学校	3	70	6	76	596	620	1,216
高等学校	2	91	21	112	595	702	1,297
幼稚園	7	17	—	17	127	133	260

(注)高等学校の生徒は定時制を含む。

資料:学校教育課・各高等学校

47. 高等学校卒業生状況

平成5年3月卒業生(単位:人)

区 分	勝 山 高		勝山南高		計			
	男	女	男	女	男		女	
					人 数	構成比	人 数	構成比
卒 業 生	164	151	50	107	214	100.0%	258	100.0%
県内就職	35	16	25	72	60	28.0	88	34.1
県外就職	7	2	12	12	19	9.0	14	5.4
進 学 者	122	133	12	23	134	62.6	156	60.5
自営・家事	—	—	—	—	—	—	—	—
そ の 他	—	—	1	—	1	0.4	—	—

(定時制を含む)

資料:大野公共職業安定所勝山出張所

48. 幼稚園の幼児数・教職員数等

各年5月1日現在(単位:人)

区分	幼稚園数	学級数	幼児数			教員数(本務者)			職員数 (本務者)	教員1人 あたり 幼児数
			総数	男	女	総数	男	女		
昭和48年	9		664	343	321	29	—	29	—	22.9
53年	8	22	645	327	318	25	—	25	5	25.8
58年	8	21	491	234	257	24	—	24	6	20.5
63年	8	17	345	171	174	17	—	17	6	20.3
平成5年	7	17	260	127	133	17	—	17	6	15.3

資料:学校教育課

49. 幼稚園年令別幼児数

平成5年5月1日現在(単位:人)

区分	総数	市立	
		4才	5才
総数	260	131	129
男	127	68	59
女	133	63	70

資料:学校教育課

50. 公民館

平成5年4月1日現在

区分	館数	職員数	嘱託
平成5年	10	13	16

資料:生涯学習課

51. 市立図書館

各年4月1日現在 <H3.3.1より休館・H3.12.22より開館>

区分	蔵書数	登録者数(人)	入館者数(人)	開館日数(日)	貸出冊数
昭和63年度	19,124	1,638	10,302	319	16,228
平成元年度	19,637	1,627	12,498	318	18,849
2年度	19,292	1,897	12,174	290	19,359
3年度	34,443	6,751	46,105	74	36,273
4年度	40,687	8,410	121,830	279	100,083

資料:市立図書館

52. 勝山市の文化財

平成3年4月1日現在

区分	番号	分類	種別	名称	員数	指定番号	指定年月日	所在地	管理者	備考
国指定	1	記念物	史跡	白山平泉寺城址			S 10. 8. 27	平泉寺町平泉寺	白山神社宮司 平泉 洸	
	2	"	名勝	旧文成院庭園			S 5. 10. 3	平泉寺町平泉寺	" 平泉 洸	
	3	"	天然記念物	あられがご複息地			S 10. 6. 7	九頭竜川 (勝山市)	福 井 県	
県指定	1	有形文化財	建造物	木下家住宅	1棟	258	S 62. 3. 24	北郷町伊知地5-3	木 下 泰 男	
	2	"	彫刻	阿弥陀如来坐像	1軀		S 52. 6. 17	平泉寺町平泉寺	願海寺住職 荻原 観順	
	3	"	"	地藏菩薩立像	1軀		S 52. 6. 17	平泉寺町平泉寺	願海寺住職 荻原 観順	
	4	記念物	史跡	三室遺跡(縄文時代)			S 28. 3. 19	遅羽町崎崎	勝 山 市	
市指定	1	有形文化財	建造物	旧成器堂講堂	1棟	1	S 41. 10. 26	元町1丁目19-24	神明神社宮司 天立 満	
	2	"	"	旧成器堂門	1棟	11	S 47. 4. 21	都町2丁目5-20	今 井 三 右 衛 門	
	3	"	"	旧成器堂土蔵	1棟	12	S 47. 4. 21	都町2丁目5-20	今 井 三 右 衛 門	
	4	"	"	旧成器堂演武臺	1棟	13	S 47. 4. 21	荒土町布市	布 市 区 長	
	5	"	"	旧簡荒倉	1棟	14	S 47. 4. 21	平泉寺町平泉寺115-1	梅 田 治 右 衛 門	
	6	"	絵画	絵馬	16枚	35	S 54. 4. 6	平泉寺町平泉寺(平泉寺白山神社)	白山神社宮司 平泉 洸	
	7	"	"	紙本淡彩 小笠原貞信拾得図	1幅	57	H 3. 1. 8	野向町竜谷51-24	比良野 八郎右衛門	
	8	"	彫刻	石像 不動明王坐像	1基	16	S 47. 4. 21	北谷町谷168大西谷7	谷 区 長	8月11日
	9	"	"	木造 聖観音菩薩立像	1基	52	S 63. 2. 10	平泉寺町平泉寺64-57	乾 興兵衛	7月18日
	10	"	"	木造 如意輪観音菩薩坐像	1基	58	H 3. 1. 18	沢町2丁目(光明院)	光明院祭礼委員会	9月4日
	11	"	"	銅造 旧成器堂講堂孔子像	1基	59	H 3. 1. 18	元町1丁目1-1	勝山市教育委員会	
	12	"	工芸品	毘沙門の金燈籠	1基	24	S 50. 10. 15	本町2丁目96字20(毘沙門境内)	毘沙門祭礼委員会	
	13	"	"	小笠原長守雜印	1組	60	H 3. 1. 18	元町1丁目17-8	飯 田 章	
	14	"	書跡	蓮歌檄紙	料紙4枚	44	S 60. 5. 7	元町1丁目10-37	松 井 つね子	
	15	"	"	藩侯藩士等書跡屏風	1帖	47	S 60. 5. 7	元町1丁目10-37	松 井 つね子	
	16	"	"	小笠原貞信徒然草殘簡	1面	48	S 60. 5. 7	沢町1丁目2-3	開善寺住職 田崎 儀山	
	17	"	"	小笠原長教勝山十二景木額	1面	49	S 60. 5. 7	沢町1丁目2-3	開善寺住職 田崎 儀山	
	18	"	"	紙本墨書小笠原貞信七言古詩	1幅	61	H 3. 1. 18	野向町竜谷51-24	比良野 八郎右衛門	
	19	"	"	小笠原貞信和歌短冊	1葉	62	H 3. 1. 18	本町2丁目2-24	丸 屋 仁 志	
	20	"	古文書	齋藤甚右衛門家文書	1括	34	S 54. 4. 5	北谷町河合20-21	齋 藤 甚 治 郎	
	21	"	"	小笠原一玄書状	1点	45	S 60. 5. 7	元町1丁目10-37	松 井 つね子	
	22	"	"	小笠原貞信・信辰寄進状		50	S 60. 5. 7	元町2丁目1-13	開善寺住職 乾 隆俊	
	23	"	"	野木加右衛門書状	1点	63	H 3. 1. 18	沢町2丁目4-29	法勝寺住職 佐々木 隆裕	
	24	"	考古資料	御物石器	1点	19	S 47. 4. 21	北郷町伊知地5-3	木 下 泰 男	
	25	"	"	押型文尖底深鉢形土器	1点	36	S 54. 4. 5	元町1丁目1-1	勝山市教育委員会	
	26	"	"	深鉢形土器	1点	37	S 54. 4. 5	元町1丁目1-1	勝山市教育委員会	
	27	"	"	繪先形尖頭器	1点	64	H 3. 1. 18	元町1丁目1-1	勝山市教育委員会	
	28	"	歴史資料	備荒倉扁額	2面	15	S 47. 4. 21	村岡町滝波45-3 平泉寺町平泉寺115-1	笠 川 肇 梅 田 治 右 衛 門	
	29	"	"	小笠原礼法版木	61枚	29	S 50. 10. 15	栄町3丁目1-19	松 田 裕 志	
	30	"	"	勝山製糸工場扁額	1面	31	S 54. 4. 5	元町1丁目9-5	久 保 與 三 治	
	31	"	"	成器堂扁額	1面	32	S 54. 4. 5	元町3丁目10-38	成器南小学校長	
	32	"	"	新建成器堂記扁額	1面	33	S 54. 4. 5	昭和町1丁目6-81	成器西小学校長	
	33	"	"	比良野燗炭坊の蔵書と遺品		51	S 60. 5. 7	野向町竜谷51-24	比良野 八郎右衛門	
	34	"	書画	歴代藩侯書画	1巻	46	S 60. 5. 7	元町1丁目10-37	松 井 つね子	
	35	民俗文化財	有形	無尻さん	1基	20	S 47. 4. 21	野向町北野津又142字1-1	松 井 治	
	36	"	"	いざり機・ボタン機	各1台	25	S 50. 10. 15	元町1丁目9-11	ケイテター株式会社	
	37	"	"	糸繰り機	1台	53	S 63. 2. 10	元町2丁目4-9	松文産業株式会社	

区分	番号	分類	種別	名称	員数	指定番号	指定年月日	所在地	管理者	備考	
市	38	民俗文化財	有形	製業品	(1) 絹紋ゆき織物	1点	42	S 56. 4. 7	昭和町1丁目9-11	ケイテ-株式会社	
					(2) K K クレープ				昭和町1丁目9-11	ケイテ-株式会社	
					(3) 人絹生機織物見本帳	5種1冊			昭和町1丁目9-11	ケイテ-株式会社	
					(4) 絹紬紋付羽織 男物	1着			栄町3丁目4-5	織田 源	
					(5) 絹紬袷着物(上羽織)	1着			元町1丁目5-23	森下 いね	
					(6) 絹紬袷着物(八掛づき)	1着			旭町2丁目1-16	橋 林家	
					(7) 絹金紗長襦袢				旭町2丁目1-16	橋 林家	
					(8) 絹柄織茶羽織				旭町1丁目3-7	鳥山 トミ子	
39	"	無形	長柄節		6	S 44. 8. 20		長柄節保存会			
40	"	"	勝山左義長		7	S 44. 8. 20	市内13区	各区長	2月最終 土、日曜日		
41	"	"	滝波のお面さん祭り		8	S 44. 8. 20	村岡町滝波(白山神社)	滝波 区長			
42	"	"	谷のお面さん祭り		9	S 44. 8. 20	北谷町谷	谷 区長			
43	"	"	観音さまのおすすめ		10	S 44. 8. 20	遅羽町北山	北山区長			
44	"	"	走りやんこ		40	S 56. 4. 7	元町1丁目1-1	市消防団長			
指	45	記念物	旧跡	渡船場	(1) 小舟渡		3	S 41. 10. 26	北郷町森川地籍	勝山市	
					(2) 比島の渡				遅羽町比島~村岡町滝波地籍	勝山市	
					(3) 鶴の島渡				遅羽町比島~本町地籍	勝山市	
					(4) 宮の渡				平泉寺町大渡~遅羽町下荒井地籍	勝山市	
46	"	史跡	泰澄母の墓所	石塔5基	17	S 47. 4. 21	下毛屋8-3	下毛屋区長	4月5日		
47	"	"	柴田監物墓	1基	18	S 47. 4. 21	北谷町河合	義宣寺住職 山田幸昭	8月15日		
48	"	"	勝山藩主小笠原家廟所		26	S 50. 10. 15	沢町1丁目2-3(開善寺境内)	開善寺住職 田崎 巖山	6月17日		
49	"	"	平泉寺墓地		27	S 50. 10. 15	平泉寺町平泉寺157字9	平泉寺区長			
50	"	"	谷の石畳道		30	S 50. 10. 15	北谷町市道7号線内	勝山市			
51	"	"	紅梅塚・桜塚		28	S 50. 10. 15	野向町竜谷65-10	竜谷区長			
52	"	"	伊知地古戦場		41	S 56. 4. 7	北郷町 畑ヶ塚、伊知地 ⁴³ 畑ヶ岳山頂、伊知地 ⁹³	伊知地区長	畑ヶ塚 10月25日		
53	"	名勝	龍谷公園		39	S 54. 4. 5	野向町竜谷48-20 21, 46, 46, 47	竜谷区長			
54	"	天然記念物	西光寺の大杉	1本	4	S 41. 10. 26	鹿谷町西光寺18-1(白山神社)	西光寺区長			
55	"	"	岩屋の大杉	1本	5	S 41. 10. 26	北郷町岩屋(岩屋観音堂境内)	岩屋観音奉賛会			
56	"	"	松ヶ崎の大榎	1本	21	S 50. 10. 15	荒土町松ヶ崎7-13	渡 宗 雄			
57	"	"	法恩寺のねまり杉	1本	22	S 50. 10. 15	勝山市170字奥山1-38	勝山市			
58	"	"	薬師の大いちょう	1本	38	S 54. 4. 5	野向町薬師神谷48-1(白山神社)	薬師神谷区長			
59	"	"	化石トリゴニオイデス等包含層		43	S 57. 7. 5	北谷町杉山 中野俣52字~杉山13字	安岡伝太郎 ほか			
60	"	"	片瀬の大杉	1本	54	S 63. 2. 10	片瀬17-6	片瀬区長			
61	"	"	伊良神社のケヤキの群生	12本	55	S 63. 2. 10	北谷町谷87-2	谷 区長			
62	"	"	中尾の大杉	1本	56	S 63. 2. 10	北谷町中尾28-1	中尾区長			
63	"	"	ミチノクフクジュソウ自生地		65	H 3. 1. 18	北谷町木根橋18-4-1 15-1-1, 3, 4 18-3-1	山岸 紘 彦 岸 下 稔			

資料：生涯学習課

53. 勝山市内(北谷町杉山)発掘化石・恐竜の種類 (1億2000万年前)

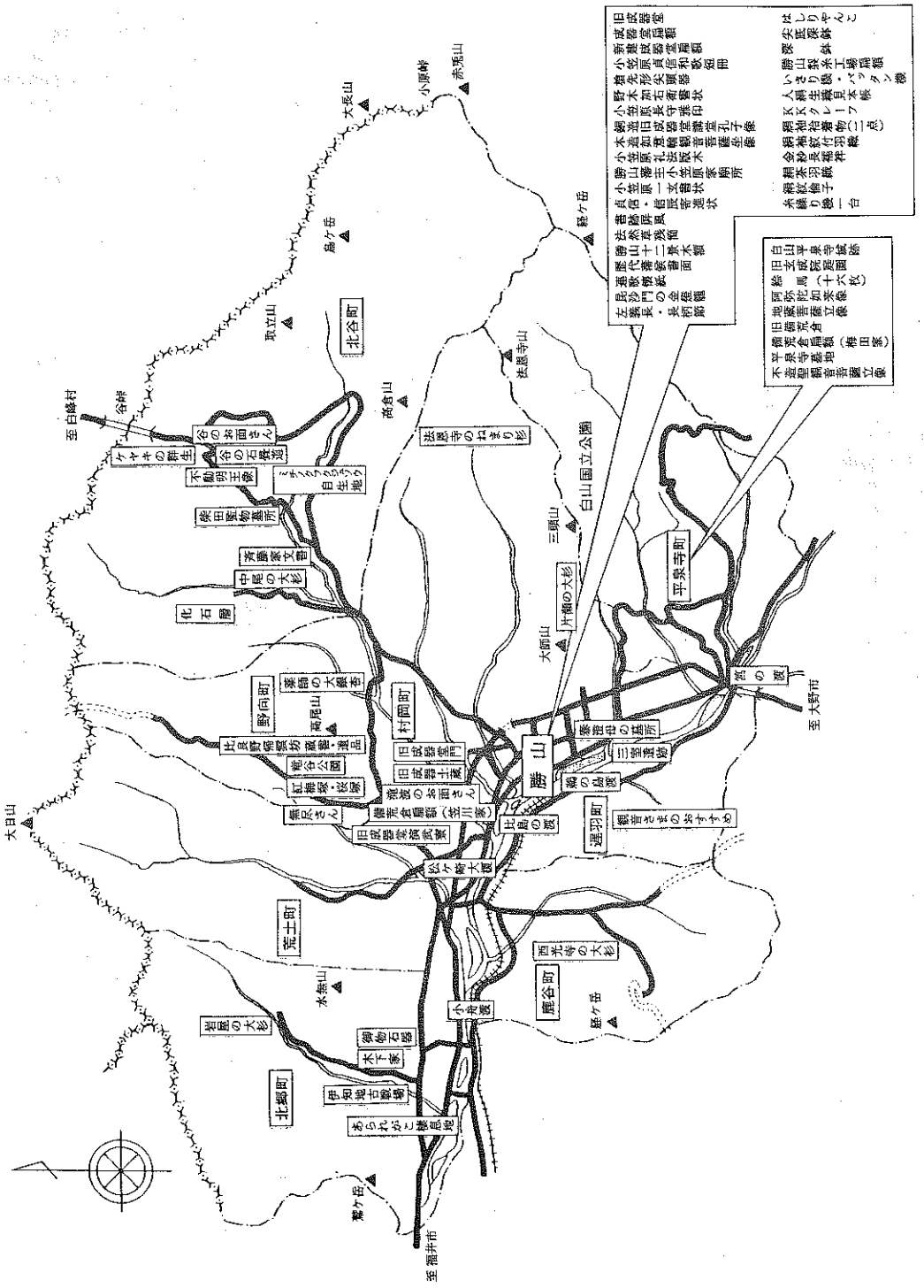
分類	学名	和名・食性 ※商標登録	恐竜の特徴	採集・発見年月日	採集・発見者
① 竜盤目	アロサウルス科 Allosauridae gen. & sp. indet (別のトカゲ)	カツヤマリュウ ※かつやま竜 S63.10.11知事命名	一般的なイメージの恐竜 肉食性、全長12m、高さ5m、 体重1~2t、二足歩行 手足に強力な爪がある 反り返った短剣状の歯をもつ	採集 S57. 7. 10 ワニ化石と共に発見	県博準備室
② 竜盤目	ドロメオサウルス科 Doromaeosauridae gen. & sp. indet (走るトカゲ)	キタダニリュウ ※きただに竜 S63.10.17知事命名	全長約2~3m、体重80~100kg 肉食性、二足歩行、非常に短 い前脚に、第2指に巨大な爪 のある後脚をもつ	採集 S63. 8. 10	県立博物館
③ 竜盤目	カマラサウルス科 Camarasauridae gen. & sp. indet (小室を持つトカゲ)	スギヤマリュウ ※すぎやま竜 H 1. 9. 28知事命名	全長18m、体重18t、四足歩行 草食性、前肢と後肢が同じ長さ 短い頸、鼻づら、プラキオサ ウルスに似ている	採集 H 1. 5. 3	県立博物館
④ 鳥盤目	イグアノドン科 Iguanodontidae gen. & sp. indet (イグアナの歯)	フクイリュウ ※ふくい竜 H 1. 9. 28知事命名	全長9m以下、高さ5m 体重4.5t以下、草食性 四足歩行、前脚は5本指 後脚は蹄のついた3本指 平で固い尾	採集 H 1. 8. 3~9	県立博物館
				採集 H 1. 5. 1	県立博物館
				採集 H 2. 8. 5~22	県立博物館
				採集 H 3. 7. 22~8. 24 クビナガリュウ(淡水性 の爬虫類)の歯化石10 本と共に	県立博物館
⑤ 鳥盤目	プシタコサウルス科 Psittacosauridae gen. & sp. indet (オオムトカゲ)	タキナミリュウ H 2. 3. 26知事命名	全長約2m 草食性 オオムのような嘴	採集 S57. 7. 10~8. 31 (ワニ化石と共に) S63. 8. 10 H 1. 5~8	県博準備室 県立博物館 県立博物館
⑥ 鳥盤目	プロトケラトプス科 Protoceratopsidae gen. & sp. indet (最初の角のある顔)	エチゼンリュウ ※えちぜん竜 H 2. 3. 26知事命名	全長約1m、四足歩行、草食性 オオムに似た口 えり飾り 顔に角はない	採集 H 1. 5~8	県立博物館
⑦ 竜盤目	メガロサウルス科 Megalosauridae gen. & sp. indet (大きなトカゲ)	ツチクラリュウ H 2. 3. 26知事命名	全長約8m 二足歩行 肉食性	採集 H 1. 5~8	県立博物館
⑧ 鳥盤目	ヒプシロホドン科 Hypsirophodontidae gen. & sp. indet (高いうねのある歯をもつトカゲ)	キジヤマリュウ H 3. 2. 7知事命名	全長約2~3m 二足歩行、草食性 前脚は5本指で短く、後脚は 4本指で長い	採集 H 2. 8. 5~22	県立博物館
⑨ 鳥盤目	ステゴザウルス科 Stegosauridae gen. & sp. indet (屋根トカゲ)	カツヤマケンリュウ ※かつやま剣竜 H 2. 7. 20市長命名	体長約6~9m 四足歩行、草食性 背に二列の板のような棘をも つ	採集 S62. ? . ?	伊佐治 鎮 司
⑩ 竜盤目 または 鳥盤目	?	?	?	発見 H 2. 5. 1	伊佐治 鎮 司

平成4年4月17日現在

化石の部位 レプリカ作成	化石の外見特徴	鑑定・同定者	発表年月日	参 考
尺骨 1本	長さ 13.2cm 幅 5.5cm	長谷川 善和	S 63. 10. 11	<ul style="list-style-type: none"> ●勝山市で初めて採集発見した恐竜 ●恐竜化石の発見市町村としては7番目 1.岩手県岩泉町、2.福島県いわき市、3.福島県広野市 4.群馬県中里村、5.熊本県御船町、6.石川県白峰村、7.勝山市
歯 1本	長さ 1.9cm 最大直径 1.0cm ϕ 両側に細かい鋸歯状	長谷川 善和 どん ら みん 堇 枝 明	S 63. 10. 11 H 2. 1 ?	<ul style="list-style-type: none"> ●コエルロサウルス科と発表 ●H 2. 1、ドロモオサウルス科と訂正
歯 3本	長さ 3.0cm 前後幅 1.1cm スプーン状 周縁に鋸歯なし	長谷川 善和	H 1. 5. 9	●日本で4例目
歯 1本	長さ 2.2cm、幅 1.3cm 歯の中央に隆起状の線 周縁部にギザギザの鋸歯	長谷川 善和	H 1. 9. 28	<ul style="list-style-type: none"> ●恐竜の祖、1822年英国で初めて採集 ●日本初、世界の20カ国で発見されている
尾椎骨 1本	椎体 6.5cm ϕ 、奥行 5.5cm	堇 枝 明	H 3. 2. 7	●全身骨格復元可能か？
前脚指骨1、後脚指骨2 上顎骨1、尾椎骨4 肋骨2、大腿骨1 肩胛骨1	上顎骨の長さ18cm 幅5cmで5個の歯がついて いる	?	H 4. 4. 16	<ul style="list-style-type: none"> ●9個の化石は同一個体の可能性が大きく、 1). 全身骨格の復元が可能となる。 2). 分類学上の属・種の研究が前進される。 3). 手取層群の古環境復元に大きな影響を与える。
下顎骨2、方形骨1 頭頂骨1、歯4 基後頭骨1	下顎骨 = 下顎の歯骨 長さ 26cm、高さ 10cm 厚さ 3.5cm			
大腿骨 1本	長さ 3.4cm 幅 2.7cm	堇 枝 明	H 2. 3. 26	●日本初
脛骨 2本	長さ 8.5cm、幅 2.1cm 長さ 6.4cm、幅 2.3cm	堇 枝 明	H 2. 3. 26	
脛骨 1本	断面が三角形に近い	堇 枝 明	H 2. 3. 26	
歯 1本	長さ 1.6cm 幅 0.9cm 歯冠に3本の筋状の隆起	堇 枝 明	H 3. 3. 26	<ul style="list-style-type: none"> ●日本初 ●世界初？ ●新種なのか？
歯 1本	長さ 2.0cm 幅 1.2cm ギザギザの鋸歯	堇 枝 明	H 2. 3. 26	●日本で4例目
大腿骨 1本	長さ 18.0cm	堇 枝 明	H 3. 2. 7	●骨格の発見は日本初
棘板 1枚	高さ約 6.0cm 幅 約 3.0cm 厚さ約 2.0cm	長谷川 善和	H 2. 6. 27	<ul style="list-style-type: none"> ●日本初 ●恐竜壁の約300m ●上流地点 ●林道脇
足印 14ヶ位	形ははっきりしているもの 長さ 36cm、幅 26cm (4個) 長さ 36cm、幅 26cm (3個)	趙 喜 進 (足跡化石で あると断定)	H 2. 9. 27	

資料：生涯学習課

54. 勝山市の文化財分布図



農 業

55. 農家戸数と人口

各年2月1日現在 (単位: 戸・人)

区 分	農 家 戸 数	農 家 人 口			一世帯当り 世帯人員
		総 数	男	女	
昭 和 45 年	3,013	14,752	7,166	7,586	4.9
50 年	2,774	12,949	6,294	6,655	4.7
55 年	2,580	12,057	5,913	6,144	4.7
60 年	2,424	11,414	5,552	5,862	4.7
平 成 2 年	2,210	10,516	5,112	5,404	4.8

資料: 農林業センサス

56. 農家人口と就業状態

平成2年2月1日現在 (単位: 人)

区 分	農 家 人 口			自家農業 だけに従 事した人	兼 業			仕 事 に 従事しな かった人
	総 数	男	女		農業が主	兼業が主	兼業のみに従	
総 数	10,516	5,112	5,404	2,529	192	3,927	781	940
15才以下	2,147	1,092	1,055	—	—	—	—	—
16才以下	8,369	4,020	4,349	2,529	192	3,927	781	940
16内 才 以 上 の 訳	16~29	1,417	693	724	117	540	415	439
	30~59	4,034	2,052	1,982	561	2,976	350	47
	60以上	2,918	1,275	1,643	1,851	110	411	16

資料: 農林業センサス

57. 家畜飼養農家と家畜、家きん、頭羽数

平成5年3月31日現在

区 分	乳用牛	肉用牛	馬	豚	鶏
飼 養 農 家 数	4 戸	4 戸	—	—	1 戸
飼 養 頭 羽 数	135頭	75頭	—	—	1,200頭

資料: 農務課

58. 3類1等裸米政府売渡価格の推移

区 分	1 升 当 り (1.5kg)	区 分	1 升 当 り (1.5kg)	区 分	1 升 当 り (1.5kg)
昭 和 56 年	440.07 円	昭 和 60 年	462.625 円	平 成 元 年	415.375 円
57 年	444.925 円	61 年	462.625 円	2 年	409.30 円
58 年	452.80 円	62 年	435.10 円	3 年	406.65 円
59 年	462.625 円	63 年	415.375 円	4 年	406.65 円

(ただし、1 升 当 り (1.5kg) の 価 格 は 玄 米 正 味 60kg 1 等 米 価 格 に よ る)

資料: 農務課

59. 年次別産米売渡量

(単位：t)

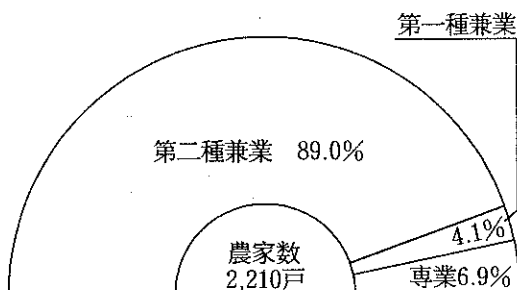
区 分	事前売渡申込限度数量	政府売渡 量	受 渡 率 (%)
昭 和 63 年	5,293	5,189	98.0
平 成 元 年	5,174	4,732	91.5
2 年	4,918	4,958	100.8
3 年	5,166	4,240	82.1
4 年	5,388	5,156	95.7

資料：農務課

60. 専業・兼業農家数の推移

各年2月1日現在 (単位：戸)

区 分	昭和55年	昭和60年	平成2年
総 数	2,580	2,424	2,210
専 業	115	114	152
第一種兼業	144	147	90
第二種兼業	2,321	2,163	1,968



資料：農林業センサス

61. 経営耕地面積

平成2年2月1日現在

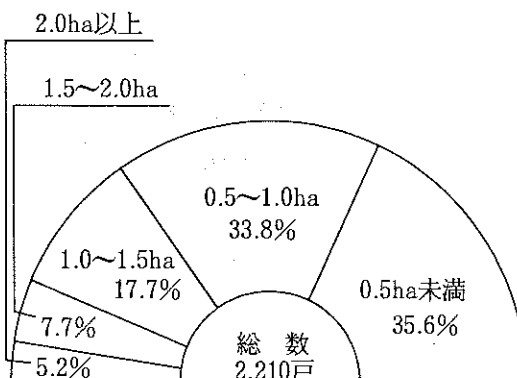
面 積 (a)	農 家 数 (戸)	農家一戸当たり面積 (a)	
総 数	188,205	2,210	85.2
田	182,173	2,194	83.0
畑	5,878	1,002	5.9
樹 園 地	154	10	15.4

資料：農林業センサス

62. 専業・兼業農家数の推移

各年2月1日現在 (単位：戸)

区 分	昭和55年	昭和60年	平成2年
0.5ha未満	945	933	787
0.5ha~1.0ha	921	788	747
1.0ha~1.5ha	470	440	392
1.5ha~2.0ha	148	147	169
2.0ha以上	94	115	115
例 外 規 定	2	1	-
総 数	2,580	2,424	2,210



資料：農林業センサス

63. 地区別農産物販売別農家数

平成2年2月1日現在(単位:戸)

区 分	総農家数	販売なし	50万円未満	50～100 万円未満	100～200 万円未満	200万円以上
総 数	2,210	280	636	538	548	208
勝 山	248	43	55	49	69	32
平泉寺	268	18	50	66	94	40
村 岡	293	49	116	80	34	14
北 谷	76	39	34	—	3	—
野 向	203	10	33	53	80	27
荒 土	335	24	63	84	107	57
北 郷	276	41	109	72	44	10
鹿 谷	368	46	144	92	73	13
遅 羽	143	10	32	42	44	15

資料:農林業センサス

64. 地区別農用機械所有台数

平成2年2月1日現在(単位:台)

区 分	動力耕うん機 農用トラクター		動 力 防除機	動 力 田植機	稲麦用 動力 刈取機	自脱型 コンバイン	米麦用 乾燥機
	15 P S 未 満	15 P S 未 満					
総 数	1,391	1,118	1,760	1,598	122	1,568	1,432
勝 山	180	87	104	163	12	151	130
平泉寺	132	161	186	167	5	205	184
村 岡	220	104	235	182	22	204	200
北 谷	78	4	55	25	17	25	37
野 向	109	100	207	136	9	152	145
荒 土	145	191	321	228	11	231	229
北 郷	129	98	192	169	10	156	125
鹿 谷	231	129	278	199	24	179	248
遅 羽	95	64	132	98	8	93	98
共有台数	72	180	50	231	4	172	36

資料:農林業センサス

65. 地区別農業の状態

平成2年2月1日現在

区 分	農家数 (戸)	専 業 (戸)	兼 業 (戸)			農家人口 (人)	経 営 耕 地 面 積 (a)			
			総 数	第一種	第二種		総 数	田	畑	樹園地
総 数	2,210	152	2,058	90	1,968	10,516	188,205	182,173	5,878	154
勝 山	248	11	237	12	225	1,252	17,933	17,478	451	4
平泉寺	268	22	246	7	239	1,265	32,462	29,812	2,595	55
村 岡	293	23	270	8	262	1,412	17,519	17,328	191	—
北 谷	76	17	59	3	56	237	2,824	2,328	409	87
野 向	203	19	184	9	175	949	21,122	20,789	330	3
荒 土	335	14	321	17	304	1,684	35,458	35,176	282	—
北 郷	276	17	259	11	248	1,319	20,954	20,448	503	3
鹿 谷	368	22	346	16	330	1,677	26,223	25,407	814	2
遅 羽	143	7	136	7	129	721	13,710	13,407	303	—

資料：農林業センサス

66. 作物別収穫（栽培）面積

各年2月1日現在（単位：ha）

区 分	稲	麦 類	雑 穀	芋 類	豆 類	工芸作物	野 菜	花き類	飼料作物	その他	果樹類
昭和45年	1,796.0	—	5.0	31.0	74.0	45.0	116.0	—	4.0	1.0	4.0
50年	1,459.0	—	4.0	19.0	32.0	18.0	80.0	4.0	15.0	3.0	1.0
55年	1,690.0	6.0	23.0	19.0	22.0	30.0	109.0	4.0	8.0	1.0	2.0
60年	1,589.1	88.6	20.9	14.2	67.4	16.9	83.5	6.4	21.8	1.4	0.1
平成2年	1,405.1	125.2	34.2	10.7	52.8	7.9	93.1	7.2	21.8	2.3	0.4

資料：農林業センサス

林 業

67. 保有山林面積規模別農林家数

平成2年2月1日現在(単位:戸)

区 分	総 数	0.1~1ha	1~5 ha	5~10ha	10~20ha	20~50ha	50~100ha	100ha以上
総 数	1,428	542	707	121	38	19	1	—
勝 山	104	52	41	9	1	1	—	—
平泉寺	198	56	118	11	9	3	1	—
村 岡	196	67	94	20	11	4	—	—
北 谷	70	11	36	13	4	6	—	—
野 向	145	60	70	13	1	1	—	—
荒 土	133	42	70	15	5	1	—	—
北 郷	172	83	76	10	2	1	—	—
鹿 谷	278	108	140	25	3	2	—	—
遅 羽	132	63	62	5	2	—	—	—

資料:農林業センサス

68. 林野総面積

平成2年(単位:ha)

区 分	林 業 の 構 成								
国 営	2,093	針 葉 樹 林	人工林	8,044	広 葉 樹 林	人工林	—	未立木地	525
公 営	4,520		天然林	324		天然林	11,170	特殊樹林	—
私 営	13,836	竹 林	12	伐 採 跡 地	17	更新困難地	357	原 野	—
						—	—		

資料:福井県林業統計書

69. 造林伐採面積

平成4年度(単位:ha)

区 分	伐 採 面 積	人 工 造 林
総 数	62.28	35.29
国 有 林	—	—
県 行 造 林	—	—
公 団 造 林	—	2.0
公 社 造 林	10.0	10.0
官 行 造 林	—	—
市 有 林	35.2	5.0
集 落・社 寺・学 校 営	—	—
会 社・団 体・そ の 他	—	—
個 人	17.08	18.29

資料:林務課

70. 地区別山林面積（農家保有林のみ）

平成2年2月1日現在（単位：a）

区 分	所 有 山 林	貸付林分収林	借入林分収林	保 有 山 林	人 工 林
総 計	357,355	10,204	15,309	362,460	168,285
勝 山	19,053	243	320	19,130	5,217
平泉寺	47,574	137	10,316	57,753	33,797
村 岡	62,253	310	50	61,993	32,559
北 谷	41,700	2,845	—	38,855	21,051
野 向	30,875	606	3,950	34,219	14,738
荒 土	38,956	1,306	160	37,810	13,404
北 郷	35,915	4,737	5	31,183	8,797
鹿 谷	59,185	—	498	59,683	30,111
遅 羽	21,844	20	10	21,834	8,611

資料：農林業センサス

71. 林 産 物

平成4年度

区 分	容 量	区 分	容 量
木 材	8,037 m^3	く り	250 kg
パ ル プ 材	293 t	し い た け	1,500 kg
薪 材	900 束	な め こ	1,500 kg
木 炭	2,450 kg	ま つ た け	250 kg

資料：林務課

事業所

72. 産業分類別事業所数・従業者数の推移（民営＋公営）

（単位：人）

区 分	昭和50年		昭和53年		昭和56年		昭和61年		平成3年	
	事業所数	従業者数	事業所数	従業者数	事業所数	従業者数	事業所数	従業者数	事業所数	従業者数
総 数	2,174	13,196	2,168	13,519	2,254	14,439	2,162	13,460	2,046	13,414
A～C農林水産業	9	44	12	50	16	78	10	43	6	25
D～M非農林水産業	2,165	13,152	2,156	13,469	2,238	14,361	2,152	13,417	2,040	13,389
D～L非農林水産業 （M公務を除く）	2,075	12,021	2,067	12,370	2,142	13,226	2,055	12,338	1,942	12,264
D 鉱 業	6	67	4	43	3	49	4	74	3	30
E 建 設 業	173	1,711	186	1,563	214	1,617	214	1,455	199	1,371
F 製 造 業	588	6,073	601	6,441	649	7,136	579	6,029	497	5,627
G 電気・ガス・水道業	5	74	5	70	4	42	2	36	2	19
H 運輸・通信業	26	272	24	319	24	267	30	282	24	279
I 卸売・小売業	774	2,208	764	2,215	755	2,363	753	2,477	744	2,553
J 金融・保険業	28	237	28	269	25	250	26	221	23	241
K 不 動 産	12	12	10	10	8	11	8	16	10	127
L サービス業	463	1,367	445	1,440	460	1,491	439	1,748	440	2,017
M 公 務	90	1,131	89	1,099	96	1,135	97	1,079	98	1,125

（注） 事業所統計調査日

資料：事業所統計調査

50年5月15日・53年6月15日・56年7月1日・61年7月1日・平成3年7月1日

73. 規模別産業大分類別事業所数及び従業者数

平成3年7月1日現在

区 分	従業者数 （人）	事 業 所 数							
		計	1～4人	5～9人	10～19人	20～29人	30～49人	50～299人	300人以上
合 計	13,414	2,046	1,477	300	149	47	35	36	2
鉱 業	30	3	—	2	1	—	—	—	—
建 設 業	1,371	199	97	56	36	8	1	1	—
製 造 業	5,627	497	302	92	45	18	16	22	2
卸売業・小売業	2,553	744	632	79	21	5	6	1	—
金 融 ・ 保 険 業	241	23	8	4	7	4	—	—	—
不 動 産 業	127	10	7	2	—	—	—	1	—
運 輸 ・ 通 信 業	279	24	9	4	5	5	—	1	—
電気・ガス・水道業	19	2	—	1	1	—	—	—	—
サ ー ビ ス 業	2,017	440	361	47	19	2	5	6	—
農 林 水 産 業	25	6	4	2	—	—	—	—	—
国・公共企業体 地方公共団体	1,125	98	57	11	14	5	7	4	—

資料：事業所統計調査

74. 市別経営組織別事業所数及び従業上の地位別従業者数

区 分	事業所数	総 従	
		総 数	個人業主
福 井 県 計	57,046	428,927	33,490
勝 山 市	2,046	13,414	1,332
福 井 市	19,212	159,221	10,333
敦 賀 市	4,249	34,943	2,162
武 生 市	5,308	43,812	3,185
小 浜 市	2,531	18,389	1,498
大 野 市	2,689	17,887	1,687
鯖 江 市	4,649	34,196	2,917
市 計	40,684	321,862	23,114

区 分	事業所数	民 業		
		総 数	個人業主	家族従業者
福 井 県 計	54,897	428,927	33,490	18,157
勝 山 市	1,948	13,414	1,332	739
福 井 市	18,764	159,221	10,333	4,768
敦 賀 市	4,097	34,943	2,162	988
武 生 市	5,167	43,812	3,185	1,521
小 浜 市	2,406	18,389	1,498	1,009
大 野 市	2,575	17,887	1,687	928
鯖 江 市	4,533	34,196	2,917	1,768
市 計	39,490	321,862	23,114	11,721

平成3年7月1日現在

業 者 数 (人)			
家族従業者	有給役員	雇 用 者	
		常 時	臨 時
18,157	31,329	315,582	30,369
739	784	9,678	881
4,768	12,323	120,277	11,520
988	2,323	26,736	2,734
1,521	2,928	33,391	2,787
1,009	1,213	13,473	1,196
928	1,260	12,679	1,333
1,768	2,981	24,673	1,857
11,721	23,812	240,907	22,308

営 者 数 (人)			国・公共企業体・地方公共団体	
有給役員	雇 用 者		事業所数	従業者数(人)
	常 時	臨 時		
31,329	315,582	30,369	2,149	37,631
784	9,678	881	98	1,125
12,323	120,277	11,520	448	13,629
2,323	26,736	2,734	152	2,881
2,928	33,391	2,787	141	2,517
1,213	13,473	1,196	125	2,061
1,260	12,679	1,333	114	1,560
2,981	24,673	1,857	116	1,669
23,812	240,907	22,308	1,194	25,442

資料：事業所統計調査

75. 産業別就業人口

区 分	昭 和 45 年			昭 和 50 年		
	総 数	男	女	総 数	男	女
総 数	19,918	9,727	10,191	17,385	9,190	8,195
第 一 次 産 業	4,684	1,942	2,742	3,113	1,267	1,846
農 業	4,578	1,851	2,727	3,022	1,194	1,828
林 業 ・ 狩 猟 業	104	89	15	78	66	12
漁 業 ・ 水 産 業	2	2	—	13	7	6
第 二 次 産 業	9,949	4,694	5,255	8,621	4,591	4,030
鉱 業	84	75	9	64	56	8
建 設 業	1,434	1,335	99	1,863	1,660	203
製 造 業	8,431	3,284	5,147	6,694	2,875	3,819
第 三 次 産 業	5,285	3,091	2,194	5,651	3,332	2,319
卸 売 業 ・ 小 売 業	1,926	1,034	892	2,098	1,141	957
金融保険・不動産業	228	153	75	287	174	113
運 輸 ・ 通 信 業	601	530	71	650	563	87
電 気 ・ ガ ス ・ 水 道 業	142	130	12	122	114	8
サ ー ビ ス 業	1,997	925	1,072	2,054	983	1,071
公 務	383	315	68	407	340	67
分離不能の産業	8	4	4	33	17	16

各年10月1日現在(単位:人)

昭和55年			昭和60年			平成2年		
総数	男	女	総数	男	女	総数	男	女
17,816	9,526	8,290	16,992	9,192	7,800	16,417	8,910	7,507
2,636	1,054	1,582	2,342	946	1,396	1,849	821	1,028
2,564	996	1,568	2,283	897	1,386	1,809	785	1,024
63	52	11	57	47	10	39	35	4
9	6	3	2	2	—	1	1	—
8,875	4,776	4,099	8,059	4,453	3,606	7,596	4,292	3,304
45	40	5	35	28	7	21	17	4
1,868	1,688	180	1,871	1,677	194	1,800	1,592	208
6,962	3,048	3,914	6,153	2,748	3,405	5,775	2,683	3,092
6,305	3,696	2,609	6,591	3,793	2,798	6,972	3,797	3,175
2,414	1,348	1,066	2,492	1,384	1,108	2,454	1,290	1,164
320	189	131	290	154	136	340	176	164
646	562	84	708	587	121	658	542	116
120	111	9	114	102	12	91	84	7
2,366	1,131	1,235	2,556	1,210	1,346	2,992	1,355	1,637
434	354	80	412	343	69	434	349	85
5	1	4	19	13	6	3	1	2

資料: 国勢調査

工業

76. 最近10年の工業の推移

各年12月末現在

区 分	福 井 県		勝 山 市	
	事業所数	従業者数(人)	事業所数	従業者数(人)
昭和35年	7,258	85,645	309	5,995
40年	8,315	101,109	393	7,190
45年	9,650	118,495	497	8,331
50年	9,744	107,502	530	5,979
55年	9,918	107,536	578	6,574
60年	9,845	110,560	525	5,456
平成2年	9,097	110,617	421	4,914
3年	9,281	113,471	419	4,976

資料：工業統計調査

77. 産業分類別工業の概況

平成3年12月末現在(単位：人・万円)

区 分	事業所数	従 業 者 数			製造品出荷額等	粗付加価値額
		計	男	女		
総 数	419	4,976	2,086	2,890	7,748,825	4,600,861
食 料 品	23	107	46	61	63,829	36,222
飲 料 ・ 飼 料	3	40	29	11	176,058	96,568
織 維	307	2,808	1,160	1,648	3,670,053	2,146,702
衣 服	17	650	101	549	507,403	227,449
木 材	7	34	28	6	33,302	14,504
家 具	9	44	35	9	61,179	23,988
出 版 ・ 印 刷	6	42	21	21	41,660	26,468
化 学	1	※	※	※	※	※
プ ラ ス チ ッ ク	3	12	3	9	7,562	3,814
ゴ ム	1	※	※	※	※	※
窯 業 ・ 土 石	11	132	107	25	340,134	198,161
鉄 鋼	2	※	※	※	※	※
金 属	7	118	77	41	107,510	27,405
一 般 機 械	11	126	101	25	90,787	57,008
電 気 機 械	8	288	85	203	228,438	118,327
機 密 機 械	1	※	※	※	※	※
そ の 他	2	※	※	※	※	※
秘匿した数の合計	—	575	293	282	2,420,910	1,624,245

(注) ※は1または2の事業所に属する数を秘匿とした。

資料：工業統計調査

78. 市町村別繊維産業製造品出荷額等（平成3年12月末現在）

（単位：万円・％）

区 分	全工業	織 維 産 業				
		繊維工業	衣服・その他の 繊維製品製造業	計	分布構成比	全工業対比
勝山市	7,748,825	3,670,053	507,403	4,177,456	8.5	53.9
福井市	42,514,751	13,761,921	1,725,231	15,487,152	31.5	36.4
敦賀市	17,161,033	271,581	36,810	308,391	0.6	1.8
武生市	45,012,406	4,532,334	396,989	4,929,323	10.0	11.0
小浜市	7,778,170	318,300	204,679	522,979	1.1	6.7
大野市	6,634,655	2,643,503	247,658	2,891,161	5.9	43.6
鯖江市	26,730,649	7,461,793	123,126	7,584,919	15.4	28.4
美山町	932,982	280,372	9,845	290,217	0.6	31.1
松岡町	1,193,340	504,993	48,880	553,873	1.1	46.4
永平寺町	653,849	414,743	×	×	×	×
上志比村	386,098	202,165	10,800	212,965	0.4	55.2
和泉村	7,134	×	—	×	×	×
三国町	11,040,189	292,731	31,019	323,750	0.7	2.9
芦原町	813,275	211,199	×	×	×	×
金津町	9,322,166	765,581	15,217	780,798	1.6	8.4
丸岡町	6,335,233	2,376,159	532,917	2,909,076	5.9	45.9
春江町	9,527,536	3,049,142	139,636	3,188,778	6.5	33.5
坂井町	7,094,962	311,247	358,217	669,464	1.4	9.4
今立町	3,203,111	1,454,459	19,873	1,474,332	3.0	46.0
池田町	558,349	157,622	21,184	178,806	0.4	32.0
南条町	277,038	122,646	23,259	145,905	0.3	52.7
今庄町	1,028,250	89,734	75,137	164,871	0.3	16.0
河野村	75,216	×	×	×	×	×
朝日町	1,741,760	561,230	63,521	624,751	1.3	35.9
宮崎村	1,176,399	28,430	31,256	59,686	0.1	5.1
越前町	172,711	17,792	×	×	×	×
越廼村	114,030	×	11,630	×	×	×
織田町	1,321,042	119,403	29,051	148,454	0.3	11.2
清水町	1,588,011	228,553	10,849	239,402	0.5	15.1
三方町	2,435,593	×	230,046	×	×	×
美浜町	488,861	14,230	54,102	68,332	0.1	14.0
上中町	1,363,952	12,575	×	×	×	×
名田庄村	247,690	33,720	4,198	37,918	0.1	15.3
高浜町	1,079,634	45,949	121,668	167,617	0.3	15.5
大飯町	151,669	54,225	7,182	61,407	0.1	40.5
合 計	217,910,569	44,020,021	5,138,737	49,158,758	100.0	22.6

資料：工業統計調査

（注） この統計中「×」は、1または、2の事業所に属する数であるため
秘匿し申告者の秘密を保持した箇所を示す。

79. 繊維産業業種別企業分布状況

区 分	広幅織物		撚 糸		仮 よ り		サイジング		細幅織物		経
	企業数	台数	企業数	台数	企業数	台数	企業数	台数	企業数	台数	企業数
勝山市	190	6,326	84	748	11	92	9	28	—	—	3
福井市	394	9,636	80	565	11	63	15	43	47	688	9
敦賀市	4	53	1	9	—	—	—	—	—	—	—
武生市	37	1,353	6	80	2	8	2	4	22	409	—
小浜市											
大野市	37	2,398	140	1,483	15	58	4	9	—	—	2
鯖江市	173	6,122	27	190	7	19	9	29	22	560	4
足羽郡	12	265	27	209	1	6	—	—	2	16	—
吉田郡	192	4,569	23	168	7	19	8	15	8	45	1
坂井郡	229	6,490	82	629	12	54	11	27	397	3,867	3
今立郡	77	3,012	9	52	4	8	2	6	42	908	1
南条郡			1	29	1	3	—	—	2	55	—
丹生郡	37	1,200	9	55	5	20	3	6	11	251	—
その他	98	1,396	—	—	—	—	—	—	—	—	—
4年計	1,480	42,820	489	4,217	76	350	63	167	553	6,799	23
1企業 当たり台数	28.9		8.6		4.6		2.7		12.3		
3年計	1,516	44,945	471	4,322	76	351	64	159	648	8,259	28

平成4年12月末現在

編 台 数	丸 幅		横 編		靴下編立		レ ー ス		染色(織物)		染色(繊維)	
	企 業 数	台 数	企 業 数	台 数	企 業 数	台 数	企 業 数	台 数	企 業 数	台 数	企 業 数	台 数
17	5	114	2	13	-	-	4	44	-	-	-	-
148	17	326	2	35	3	135	72	513	16	1,290	8	106
-	-	-	1	3	-	-	-	-	-	-	-	-
-	6	92	3	22	1	10	7	41	1	4	5	34
21	4	40	-	-	1	80	1	6	1	84	-	-
70	1	11	-	-	1	6	25	200	4	297	1	11
-	-	-	-	-	-	-	1	9	-	-	-	-
10	5	42	1	6	-	-	7	35	-	-	-	-
25	6	35	2	23	-	-	52	366	7	194	1	8
12	7	67	-	-	-	-	19	129	-	-	1	3
-	-	-	-	-	-	-	-	-	-	-	-	-
-	3	31	1	14	1	5	10	84	-	-	-	-
-	-	-	2	8	-	-	1	4	-	-	-	-
303	54	758	14	124	7	236	199	1,431	29	1,869	16	162
13.2	14.0		8.9		33.7		7.2		64.4		10.1	
329	55	825	14	127	7	229	199	1,430	29	1,838	16	162

各組合調

80. 県内規模別設備状況

(A) 広幅織物設備 (地域別・規模別)

区 分	1～5台		6～10台		11～15台		16～20台		21～25台		26～	
	企業数	台数	企業数	台数	企業数	台数	企業数	台数	企業数	台数	企業数	台数
勝山市	7	19	50	445	60	769	37	664	15	357	5	
福井市	38	99	92	760	91	1,149	64	1,154	34	777	22	
敦賀市	2	5	2	14	—	—	—	—	—	—	—	
武生市(藤織)	2	6	6	52	13	161	4	74	2	46	1	
大野市	—	—	7	62	1	14	7	122	2	49	1	
鯖江市	16	32	18	158	27	347	36	660	16	366	12	
足羽郡	1	5	4	34	3	37	1	18	2	43	—	
吉田郡	11	34	26	228	53	669	57	1,003	14	322	5	
坂井郡	38	114	54	455	49	621	33	576	11	260	13	
今立郡	14	29	12	100	8	104	15	267	8	184	3	
丹生郡	7	19	4	29	4	53	8	149	3	70	1	
その他	4	5	3	26	—	—	4	68	1	25	2	
4年計	140	367	278	2,363	309	3,924	266	4,755	108	2,499	65	
構成比(%)	9.4	0.9	18.8	5.5	20.9	9.2	18.0	11.1	7.3	5.8	4.4	
3年計	139	364	278	2,372	311	3,959	277	4,935	109	2,511	69	

(注) 絹・人絹登録織機
綿・スフ " "
麻 " "
毛 " "
制限外届出織

を合算した規模別織機台数を調査したもの
織機台数は延べ台数

(B) 撚糸設備 (地域別・規模別)

区 分	1～5台			6～10台			11～15台		
	企業数	台数	錘数	企業数	台数	錘数	企業数	台数	錘数
勝山市	33	108	21,112	34	265	51,802	8	103	19,328
福井市	49	150	23,330	22	160	25,468	5	59	8,444
敦賀市	—	—	—	1	9	852	—	—	—
武生市	2	7	1,188	1	7	1,400	2	26	4,740
大野市	52	161	28,386	58	440	82,330	9	108	19,222
鯖江市	10	30	5,264	12	85	14,140	3	39	7,864
足羽郡	9	26	5,256	14	107	20,420	1	14	2,056
吉田郡	11	39	7,296	7	51	9,968	3	38	7,028
坂井郡	40	103	17,552	26	190	33,772	6	73	12,634
今立郡	5	14	2,048	3	27	5,736	1	11	2,200
南条郡	—	—	—	—	—	—	—	—	—
丹生郡	5	16	3,384	3	21	3,396	—	—	—
4年計	216	654	114,816	181	1,362	249,284	38	471	83,516
比率(%)	44.0	15.5	14.9	36.9	32.3	32.5	7.7	11.2	10.9
3年計	198	601	103,668	175	1,317	238,848	43	546	96,588

平成4年12月末現在

30台		31~50台		51~100台		101~200台		201~500台		501台以上		計	
台数	企業数	台数	企業数	台数	企業数	台数	企業数	台数	企業数	台数	企業数	台数	企業数
141	15	602	8	575	2	378	3	1,044	2	1,542	204	6,536	
620	37	1,379	19	1,332	12	1,813	3	770	—	—	412	9,853	
—	1	38	—	—	—	—	—	—	—	—	5	57	
30	7	247	1	90	1	173	1	482	—	—	38	1,361	
28	7	267	5	370	4	600	3	886	—	—	37	2,398	
336	38	1,529	10	703	12	1,645	3	719	—	—	188	6,495	
—	1	49	1	87	—	—	—	—	—	—	13	273	
141	20	732	6	428	4	515	2	580	—	—	198	4,652	
356	16	613	16	1,082	8	1,114	3	954	1	512	242	6,657	
86	15	549	6	456	6	805	2	499	—	—	89	3,079	
26	5	169	5	331	1	185	1	205	—	—	39	1,236	
58	1	41	—	—	—	—	—	—	—	—	15	223	
1,822	163	6,215	77	5,454	50	7,228	21	6,139	3	2,054	1,480	42,820	
4.3	11.0	14.5	5.2	12.7	3.4	16.9	1.4	14.3	0.2	4.8	100.0	100.0	
1,943	166	6,419	89	6,253	51	7,264	24	6,845	3	2,080	1,516	44,945	

福井県織物構造改善工業組合調

平成4年12月末現在

16 ~ 20 台			21 台 以上			計		
企業数	台数	錘数	企業数	台数	錘数	企業数	台数	錘数
5	89	17,868	6	183	32,768	86	748	142,878
1	16	3,200	3	180	29,756	80	565	90,198
—	—	—	—	—	—	1	9	852
—	—	—	1	40	6,032	6	80	13,360
8	140	28,004	13	634	119,076	140	1,483	277,018
2	36	7,280	—	—	—	27	190	34,548
1	17	4,016	2	45	8,516	27	209	40,264
1	16	3,200	1	24	4,800	23	168	32,292
6	104	20,832	4	159	26,726	82	629	111,516
—	—	—	—	—	—	9	52	9,984
—	—	—	1	29	4,488	1	29	4,488
1	18	3,824	—	—	—	9	55	10,604
25	436	88,224	31	1,294	232,162	491	4,217	768,002
5.1	10.3	11.5	6.3	30.7	30.2	100.0	100.0	100.0
24	415	80,698	31	1,443	254,286	471	4,322	774,088

福井県燃糸工業組合調

(C) 仮より設備 (地域別・規模別)

平成4年12月末現在

区 分	1 ～ 5 台			6 ～ 10 台			11 台 以上			計		
	企業数	台数	錘数	企業数	台数	錘数	企業数	台数	錘数	企業数	台数	錘数
勝山市	5	13	2,152	4	27	4,916	2	52	9,500	11	92	16,568
福井市	10	32	5,416	—	—	—	1	31	5,036	11	63	10,452
武生市	1	2	432	1	6	816	—	—	—	2	8	1,248
大野市	12	36	6,600	3	22	4,540	—	—	—	15	58	11,140
鯖江市	6	11	2,068	1	8	1,474	—	—	—	7	19	3,542
足羽郡	—	—	—	1	6	960	—	—	—	1	6	960
吉田郡	6	12	2,068	1	7	984	—	—	—	7	19	3,052
坂井郡	7	14	2,392	4	28	4,836	1	12	1,660	12	54	8,888
今立郡	4	8	1,420	—	—	—	—	—	—	4	8	1,420
南条郡	1	3	564	—	—	—	—	—	—	1	3	564
丹生郡	4	14	2,720	1	6	1,476	—	—	—	5	20	4,196
4 年 計	56	145	25,832	16	110	20,002	4	95	16,196	76	350	62,030
構成比(%)	73.6	41.4	41.6	21.1	31.4	32.2	5.3	27.1	26.1	100.0	100.0	100.0
3 年 計	57	148	26,108	14	96	17,866	5	107	18,288	76	351	62,262

福井県燃糸工業組合調