

財 政

35. 平成4年度一般会計予算

(単位：千円)

歳 入		歳 出	
科 目	予 算 額	科 目	予 算 額
市 税	3,760,287	議 会 費	185,066
地 方 譲 与 税	254,000	総 務 費	1,639,146
自動車取得税交付金	103,000	民 生 費	1,846,789
地 方 交 付 税	2,021,000	衛 生 費	663,290
交通安全対策特別交付金	8,000	労 働 費	245,984
分担金及び負担金	361,719	農 林 水 産 業 費	1,154,457
使用料及び手数料	74,506	商 工 費	732,330
国 庫 支 出 金	1,071,665	土 木 費	2,340,115
県 支 出 金	747,600	消 防 費	302,319
財 産 収 入	107,401	教 育 費	1,461,987
寄 附 金	4,544	災 害 復 旧 費	14,410
繰 入 金	1,635,024	公 債 費	879,107
繰 越 金	1,000	諸 支 出 金	50,000
諸 収 入	869,754	予 備 費	5,000
市 債	378,000		
利子割交付金	121,000		
特別地方消費税交付金	1,500		
歳 入 合 計	11,520,000	歳 出 合 計	11,520,000

資料：総務課

36. 平成3年度一般会計歳入歳出決算

(1) 歳 入

(単位：千円)

科 目	現 計 予 算 額	収 入 済 額	執 行 率 %
市 税	5,054,651	5,089,097	100.7
地 方 譲 与 税	250,073	250,073	100.0
自動車取得税交付金	140,009	140,009	100.0
地 方 交 付 税	2,629,246	2,629,264	100.0
交通安全対策特別交付金	8,180	7,848	95.9
分担金及び負担金	364,402	367,218	100.8
使用料及び手数料	73,772	79,048	107.2
国 庫 支 出 金	1,104,424	1,015,123	91.9
県 支 出 金	756,783	759,845	100.4
財 産 収 入	245,853	236,835	96.3
寄 附 金	9,782	9,695	99.1
繰 入 金	1,027,982	1,019,686	99.2
繰 越 金	375,796	375,796	100.0
諸 収 入	1,022,661	1,026,496	100.4
市 債	1,542,980	1,491,165	96.6
利子割交付金	134,241	134,241	100.0
特別地方消費税交付金	690	690	100.0
歳 入 合 計	14,741,525	14,632,129	99.3

資料：総務課

(2) 歳出

(単位：千円)

科 目	現計予算額	支出済額	執行率%
議 会 費	177,045	175,539	99.1
総 務 費	2,993,980	2,974,845	99.4
民 生 費	1,756,292	1,738,360	99.0
衛 生 費	617,235	598,643	97.0
労 働 費	212,226	211,798	99.8
農 林 水 産 業 費	1,168,191	1,162,446	99.5
商 工 費	850,924	847,647	99.6
土 木 費	2,891,812	2,609,280	90.2
消 防 費	328,177	325,073	99.1
教 育 費	2,569,789	2,556,753	99.5
災 害 復 旧 費	24,484	16,467	67.3
公 債 費	1,148,041	1,147,317	99.9
諸 支 出 金	—	—	—
予 備 費	3,329	—	—
歳 出 合 計	14,741,525	14,364,168	97.4

資料：総務課

37. 平成4年度特別会計予算

(単位：千円)

会 計 別	予 算 額
勝山温泉センター会計	64,849
勝山都市計画土地画整理事業会計	866,567
勝山市下水道事業会計	1,420,352
勝山市簡易水道事業会計	57,626
勝山市市有林造成事業会計	200,652
勝山市国民健康保険事業会計	1,325,735
国民健康保険鹿谷直診会計	11,041
育英資金会計	32,460
老人保険会計	1,996,390
水道事業会計(企業)	830,454

資料：総務課

38. 平成3年度特別会計決算

(単位：千円)

会 計 別	歳 入	歳 出
特 別 会 計		
温泉センター特別会計	74,575	63,481
都市計画土地画整理事業会計	521,480	780,582
下水道事業会計	1,362,669	1,362,669
簡易水道事業会計	71,961	71,961
市有林造成事業会計	67,076	40,158
国民健康保険会計(事業勘定)	1,430,116	1,358,587
国民健康保険会計(鹿谷直診勘定)	9,342	9,342
老人保健会計	1,793,082	1,785,981
育英資金会計	34,995	29,112
公営企業会計		
水道事業会計(収益的収支)	363,322	262,561
水道事業会計(資本的収支)	103,073	222,158

資料：総務課

39. 平成3年度市税収入及び市税負担状況

区 分	予 算 額 (千円)	調 定 額 (千円)	収 入 済 額 (千円)	徴 収 率 (%)	市 民 1 人 当 り 負 担 額 (円)	1 世 帯 当 り 負 担 額 (円)
市 税〔総 額〕	5,054,651	5,141,796	5,089,096	99.0	167,217	660,836
市 民 税	3,352,850	3,398,891	3,381,885	99.5	111,122	439,149
固 定 資 産 税	1,376,273	1,406,249	1,375,074	97.8	45,182	178,558
軽 自 動 車 税	35,127	35,850	35,281	98.4	1,159	4,581
市 た ば こ 税	110,731	115,482	115,482	100.0	3,795	14,996
都 市 計 画 税	168,418	172,617	168,766	97.8	5,545	21,915
特 別 土 地 保 有 税	28	138	39	28.3	1	5
入 湯 税	11,224	12,569	12,569	100.0	413	1,632

資料：税務課

40. 市税の納税者数

区 分	市 民 税 (人)				固 定 資 産 税 (人)			軽自動車税 (台)
	個 人		法 人		土 地	家 屋	償却資産	
	均等割	所得割	均等割	法人税割				
平成元年度	9,591	13,114	482	239	6,126	8,662	435	12,759
2 年度	9,603	12,927	525	275	6,139	8,687	409	12,786
3 年度	9,820	13,323	554	300	5,259	8,007	364	12,876

資料：税務課

41. 市税の推移

区 分	市 税 調 定 総 額 (千円)	市 民 1 人 当 り 負 担 額 (円)	1 世 帯 当 り 負 担 額 (円)
昭 和 62 年 度	2,551,568	82,450	330,600
63 年 度	3,952,119	130,748	514,130
平 成 元 年 度	5,312,287	176,418	690,984
2 年 度	4,372,609	146,707	567,871
3 年 度	5,141,796	167,217	660,836

資料：税務課

42. 市有財産の状況

平成3年度

区 分	土 地 (㎡)	建 物 (㎡)	区 分	土 地 (㎡)
教 育 施 設	320,303	74,147	山 林	10,623,954
福 祉 施 設	9,992	9,203	砂 防 地	422,333
衛 生 施 設	55,715	13,344	保 安 林	6,568,798
商 工 施 設	—	1,174	基 金 { 現 金	4,484,406 千円
土 木 施 設	114,847	8,577		土 地
市 役 所 其 他	35,387	14,039	有 価 証 券	48,140 千円
普 通 財 産	80,667	—	出 資 金	191,262 千円
			債 券	220,962 千円

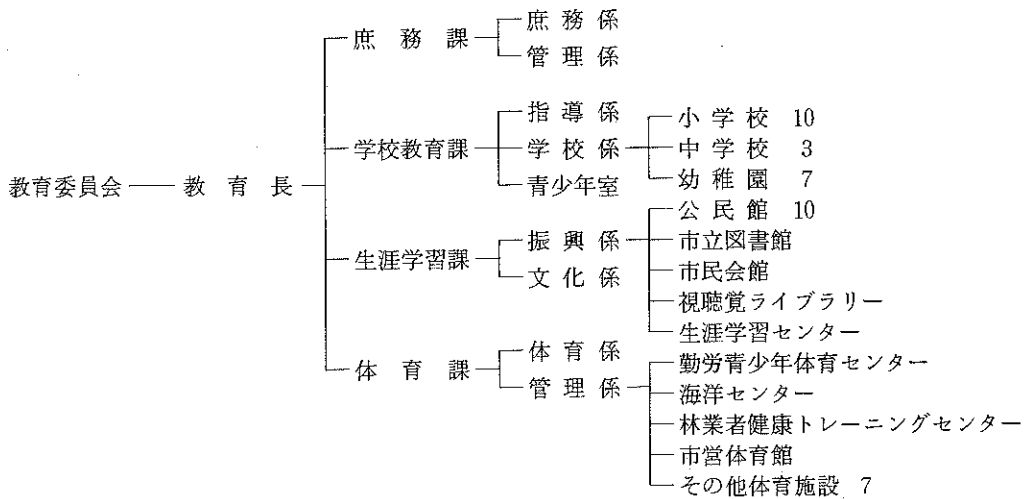
資料：総務課

教育文化

43. 教育委員

委員 長	田 中 繁 康
委員長職務代理者	荒 井 悠 紀子
委 員	深 谷 桂 一
委 員	山 下 義 一
教 育 長	仲 村 茂 春

44. 教育委員会事務局機構



45. 学校別児童生徒数

各年5月1日現在(単位:人)

区分	小 学 校										中 学 校				
	平泉寺	成南	成西	村岡	北谷	野向	荒土	北郷	鹿谷	三室	合計	南部	中部	北部	合計
昭和63年	126	584	520	411	14	107	205	186	179	93	2,425	452	649	333	1,434
平成元年	124	591	488	417	12	102	200	190	176	86	2,386	441	613	315	1,369
2年	114	585	468	429	9	91	198	179	174	92	2,339	411	588	309	1,308
3年	100	575	463	415	9	93	190	174	177	90	2,286	418	545	286	1,249
4年	99	556	437	421	6	78	185	175	177	79	2,213	414	544	292	1,250

区分	小 学 校										中 学 校				
	平泉寺	成南	成西	村岡	北谷	野向	荒土	北郷	鹿谷	三室	合計	南部	中部	北部	合計
男	52	294	216	217	2	36	90	92	93	46	1,138	193	295	142	630
女	47	262	221	204	4	42	95	83	84	33	1,075	221	249	150	620
計	99	556	437	421	6	78	185	175	177	79	2,213	414	544	292	1,250

資料: 学校教育課

46. 中学校卒業生状況

各年3月卒業生(単位:人)

区 分	勝山南部中		勝山中部中		勝山北部中		合 計	
	男	女	男	女	男	女	男	女
昭 和 63 年	96	92	109	111	67	54	272	257
平 成 元 年	82	68	120	102	51	57	253	227
2 年	95	71	101	104	55	49	251	224
3 年	69	69	116	104	59	58	244	231
4 年	71	66	101	189	49	42	221	297

平成4年3月卒業生(単位:人)

区 分	勝山南部中		勝山中部中		勝山北部中		合 計		
	男	女	男	女	男	女	男	女	
卒 業 生	71	66	101	88	49	42	221	196	
内 訳	就 職 者	3	3	3	3	9	—	15	6
	定時制進学者	3	2	3	2	9	—	15	4
	進 学 者	65	61	95	83	31	42	191	186

資料:学校教育課

47. 学 校(教職員・生徒児童数)

平成4年5月1日現在(単位:人)

区 分	学校数	教 職 員			児 童 生 徒 数		
		本務数	養教・事職・学榮	合 計	男	女	合 計
小 学 校	10	120	18	138	1,138	1,075	2,213
中 学 校	3	68	6	74	630	620	1,250
高 等 学 校	2	88	16	104	630	743	1,373
幼 稚 園	7	17	—	17	126	139	265

(注)高等学校の生徒数は定時制を含む。

資料:学校教育課・各高等学校

48. 高等学校卒業生状況

平成4年3月卒業生(単位:人)

区 分	勝 山 高		勝 山 南 高		計			
	男	女	男	女	男		女	
					人 数	構 成 比	人 数	構 成 比
卒 業 生	155	145	52	118	207	100.0%	263	100.0%
県内就職	22	17	25	69	47	22.7	86	32.7
県外就職	7	5	2	10	9	4.3	15	5.7
進 学 者	106	117	23	37	129	62.3	154	58.5
自営・家事	2	1	0	1	2	1.0	2	0.8
そ の 他	18	5	2	1	20	9.7	6	2.3

(定時制を含む)

資料:大野公共職業安定所勝山出張所

49. 幼稚園の幼児数・教職員数等

各年5月1日現在(単位:人)

区 分	幼稚園数	学級数	幼 児 数			教 員 数(本務者)			職 員 数 (本務者)	教員1人 あたり 幼 児 数
			総 数	男	女	総 数	男	女		
昭和63年	8	17	345	171	174	17	—	17	6	20.3
平成元年	7	17	341	173	168	17	—	17	6	20.1
2年	7	17	337	175	162	17	—	17	6	19.8
3年	7	17	299	158	141	17	—	17	6	17.6
4年	7	17	265	126	139	17	—	17	6	15.6

資料:学校教育課

50. 幼稚園年令別幼児数

平成4年5月1日現在(単位:人)

区 分	総 数	市 立	
		4 才	5 才
総 数	265	107	158
男	126	47	79
女	139	60	79

資料:学校教育課

51. 公民館

各年4月1日現在

区 分	館 数	職 員 数	嘱 託
昭 和 63 年	10	16	7
平 成 元 年	10	14	8
2 年	10	13	9
3 年	10	12(兼)1	10
4 年	10	11	11

資料:生涯学習課

市立図書館

各年4月1日現在 (H3.3.1より休館)
(H3.12.22より開館)

区 分	蔵 書 数	登 録 者 数	入 館 者 数	開 館 日 数	貸 出 冊 数
昭 和 63 年	18,897	1,694 人	10,302 人	319 日	16,228
平 成 元 年	19,124	1,638	12,498	318	18,849
2 年	19,637	1,627	12,174	290	19,359
3 年	19,292	1,897	46,105	74	36,273
4 年	34,443	6,751			

資料:市立図書館

52. 勝山市の文化財

平成3年4月1日現在

区分	番号	分類	種別	名称	員数	指定番号	指定年月日	所在地	管理者	備考
国指定	1	記念物	史跡	白山平泉寺城址			S 10. 8. 27	平泉寺町平泉寺	白山神社宮司 平泉 洗	
	2	"	名勝	旧玄成院庭園			S 5. 10. 9	平泉寺町平泉寺	" 平泉 洗	
	3	"	天然記念物	おられがこ棲息地			S 10. 6. 7	九頭竜川 (勝山市)	福 井 県	
県指定	1	有形文化財	建造物	木下家住宅	1棟	258	S 62. 3. 24	北郷町伊知地5-3	木 下 泰 男	
	2	"	彫刻	阿弥陀如来坐像	1軀		S 52. 6. 17	平泉寺町平泉寺	顕海寺住職 萩原 観順	
	3	"	"	地藏菩薩立像	1軀		S 52. 6. 17	平泉寺町平泉寺	顕海寺住職 萩原 観順	
	4	記念物	史跡	三室遺跡 (縄文時代)			S 28. 3. 19	遅羽町崎崎	勝 山 市	
市指定	1	有形文化財	建造物	旧成器堂講堂	1棟	1	S 41. 10. 26	元町1丁目19-24	神明神社宮司 天立 満	
	2	"	"	旧成器堂門	1棟	11	S 47. 4. 21	郡町2丁目5-20	今 井 三 右 衛 門	
	3	"	"	旧成器堂土蔵	1棟	12	S 47. 4. 21	郡町2丁目5-20	今 井 三 右 衛 門	
	4	"	"	旧成器堂演武寮	1棟	13	S 47. 4. 21	荒土町布市	布 市 区 長	
	5	"	"	旧備荒倉	1棟	14	S 47. 4. 21	平泉寺町平泉寺115-1	梅 田 治 右 衛 門	
	6	"	絵画	絵馬	16枚	35	S 54. 4. 5	平泉寺町平泉寺 (平泉寺白山神社)	白山神社宮司 平泉 洗	
	7	"	"	紙本淡彩 小笠原貞信捨得図	1幅	57	H 3. 1. 8	野向町竜谷51-24	比良野 八郎右衛門	
	8	"	彫刻	石像 不動明王坐像	1軀	16	S 47. 4. 21	北谷町谷168大西谷7	谷 区 長	8月11日
	9	"	"	木造 聖観音菩薩立像	1軀	52	S 63. 2. 10	平泉寺町平泉寺64-57	乾 興 兵 衛	7月18日
	10	"	"	木造 如意輪観音菩薩坐像	1軀	58	H 3. 1. 18	沢町2丁目 (光明院)	光明院祭礼委員会	9月4日
	11	"	"	銅造 旧成器堂講堂孔子像	1軀	59	H 3. 1. 18	元町1丁目1-1	勝山市教育委員会	
	12	"	工芸品	毘沙門の金燈籠	1基	24	S 50. 10. 15	本町2丁目96字20 (毘沙門境内)	毘沙門祭礼委員会	
	13	"	"	小笠原長守雅印	1組	60	H 3. 1. 18	元町1丁目17-8	飯 田 章	
	14	"	書跡	連歌被紙	料紙4枚	44	S 60. 5. 7	元町1丁目10-37	松 井 つね子	
	15	"	"	藩侯藩士等書跡屏風	1帖	47	S 60. 5. 7	元町1丁目10-37	松 井 つね子	
	16	"	"	小笠原貞信徒然草残簡	1面	48	S 60. 5. 7	沢町1丁目2-3	開善寺住職 田崎 儀山	
	17	"	"	小笠原長教勝山十二景木額	1面	49	S 60. 5. 7	沢町1丁目2-3	開善寺住職 田崎 儀山	
	18	"	"	紙本墨書小笠原貞信七言古詩	1幅	61	H 3. 1. 18	野向町竜谷51-24	比良野 八郎右衛門	
	19	"	"	小笠原貞信和歌短冊	1葉	62	H 3. 1. 18	本町2丁目2-24	丸 屋 仁 志	
	20	"	古文書	斎藤基右衛門家文書	1括	34	S 54. 4. 5	北谷町河合20-21	斎 藤 基 治 郎	
	21	"	"	小笠原一玄書状	1点	45	S 60. 5. 7	元町1丁目10-37	松 井 つね子	
	22	"	"	小笠原貞信・信民客進状		50	S 60. 5. 7	元町2丁目1-13	開善寺住職 乾 隆 俊	
	23	"	"	野木加右衛門書状	1点	63	H 3. 1. 18	沢町2丁目4-29	法勝寺住職 佐々木蓮裕	
	24	"	考古資料	御物石器	1点	19	S 47. 4. 21	北郷町伊知地5-3	木 下 泰 男	
	25	"	"	押型文尖底深鉢形土器	1点	36	S 54. 4. 5	元町1丁目1-1	勝山市教育委員会	
	26	"	"	深鉢形土器	1点	37	S 54. 4. 5	元町1丁目1-1	勝山市教育委員会	
	27	"	"	槍先形尖頭器	1点	64	H 3. 1. 18	元町1丁目1-1	勝山市教育委員会	
	28	"	歴史資料	備荒倉扁額	2面	15	S 47. 4. 21	村岡町滝波45-3 平泉寺町平泉寺115-1	笠 川 馨 梅 田 治 右 衛 門	
	29	"	"	小笠原礼法版本	61枚	29	S 50. 10. 15	柴町3丁目1-19	松 田 裕 志	
	30	"	"	勝山製糸工場扁額	1面	31	S 54. 4. 5	元町1丁目9-5	久 保 興 三 治	
	31	"	"	成器堂扁額	1面	32	S 54. 4. 5	元町3丁目10-38	成器南小学校長	
	32	"	"	新建成器堂記扁額	1面	33	S 54. 4. 5	昭和町1丁目6-81	成器西小学校長	
	33	"	"	比良野掃雲坊の藏書と遺品		51	S 60. 5. 7	野向町竜谷51-24	比良野 八郎右衛門	
	34	"	書画	歴代藩侯書画	1巻	46	S 60. 5. 7	元町1丁目10-37	松 井 つね子	
	35	民俗文化財	有形	無尻さん	1基	20	S 47. 4. 21	野向町北野津又142字1-1	松 井 治	
	36	"	"	いざり機・バツタン機	各1台	25	S 50. 10. 15	元町1丁目9-11	ケイテー株式会社	
	37	"	"	糸繰り機	1台	53	S 63. 2. 10	元町2丁目4-9	松文産業株式会社	

区分	番号	分類	種別	名称	員数	指定番号	指定年月日	所在地	管理者	備考
市	38	民俗文化財	有形製品	(1) 網紋倫子織物	1点	42	S 56. 4. 7	昭和町1丁目9-11	ケイテ-株式会社	
				(2) K K クレープ				昭和町1丁目9-11	ケイテ-株式会社	
				(3) 人絹生機織物見本板	5種1冊			昭和町1丁目9-11	ケイテ-株式会社	
				(4) 網紬紋付羽織 男物	1着			栄町3丁目4-5	織田源	
				(5) 網紬拾着物(上羽織)	1着			元町1丁目5-23	森下いね	
				(6) 網紬拾着物(八掛づき)	1着			旭町2丁目1-16	橋林家	
				(7) 絹金紗長襦袢				旭町2丁目1-16	橋林家	
				(8) 絹柄織茶羽織				旭町1丁目3-7	鳥山トミ子	
39	"	無形	長柄節			6	S 44. 8. 20		長柄節保存会	
40	"	"	勝山左義長			7	S 44. 8. 20	市内13区	各区長	2月最終土、日曜日
41	"	"	滝波のお面さん祭り			8	S 44. 8. 20	村岡町滝波(白山神社)	滝波区長	
42	"	"	谷のお面さん祭り			9	S 44. 8. 20	北谷町谷	谷区長	
43	"	"	観音さまのおすすめ			10	S 44. 8. 20	遅羽町北山	北山区長	
44	"	"	走りやんこ			40	S 56. 4. 7	元町1丁目1-1	市消防団長	
指	45	記念物	旧跡	(1) 小舟渡		3	S 41. 10. 26	北郷町森川地籍	勝山市	
				(2) 比島の渡				遅羽町比島~村岡町滝波地籍	勝山市	
				(3) 船の島渡				遅羽町比島~本町地籍	勝山市	
				(4) 駕の渡				平泉寺町大渡~遅羽町下荒井地籍	勝山市	
46	"	史跡	塚邊母の墓所	石塔5基		17	S 47. 4. 21	下毛屋8-3	下毛屋区長	4月5日
47	"	"	柴田監物墓	1基		18	S 47. 4. 21	北谷町河合	義宣寺住職 山田幸昭	8月15日
48	"	"	勝山藩主小笠原家廟所			28	S 50. 10. 15	沢町1丁目2-3(開善寺境内)	開善寺住職 田崎巖山	6月17日
49	"	"	平泉寺墓地			27	S 50. 10. 15	平泉寺町平泉寺157字9	平泉寺区長	
50	"	"	谷の石畳道			30	S 50. 10. 15	北谷町市道7号線内	勝山市	
51	"	"	紅梅塚・桜塚			28	S 50. 10. 15	野向町竜谷65-10	竜谷区長	
52	"	"	伊知地古戦場			41	S 56. 4. 7	北郷町 堀ヶ塚、伊知地 43、 鷹ヶ塚、山頂、伊知地 93	伊知地区長	堀ヶ塚 10月26日
53	"	名勝	龍谷公園			39	S 54. 4. 5	野向町竜谷 48-20 21, 45, 46, 47	竜谷区長	
54	"	天然記念物	西光寺の大杉	1本		4	S 41. 10. 26	鹿谷町西光寺18-1(白山神社)	西光寺区長	
55	"	"	岩屋の大杉	1本		5	S 41. 10. 26	北郷町岩屋(岩屋観音堂境内)	岩屋観音奉賛会	
56	"	"	松ヶ崎の大榎	1本		21	S 50. 10. 15	荒土町松ヶ崎7-18	渡宗雄	
57	"	"	法恩寺のねまり杉	1本		22	S 50. 10. 15	勝山市170字奥山1-38	勝山市	
58	"	"	薬師の大いちょう	1本		38	S 54. 4. 5	野向町薬師神谷48-1(白山神社)	薬師神谷区長	
59	"	"	化石トリゴニオイデス等包含層			43	S 57. 7. 5	北谷町杉山 中野俣52字~杉山13字	安岡伝太郎 ほか	
60	"	"	片瀬の大杉	1本		54	S 63. 2. 10	片瀬17-6	片瀬区長	
61	"	"	伊良神社のケヤキの群生	12本		55	S 63. 2. 10	北谷町谷87-2	谷区長	
62	"	"	中尾の大杉	1本		56	S 63. 2. 10	北谷町中尾28-1	中尾区長	
63	"	"	ミチノクフクジュソウ自生地			65	昭 3. 1. 18	北谷町木根橋18-4-1 15-1-1, 3, 4 18-3-1	山岸 紘 恵 岸下 珍	

資料：生涯学習課

53. 勝山市内(北谷町杉山)発掘化石・恐竜の種類(1億2000万年前)

分類	学名	和名・食性 ※商標登録	恐竜の特徴	採集・発見年月日	採集・発見者
① 竜盤目	アロサウルス科 Allosauridae gen. & sp. indet (別のトカゲ)	カツヤマリュウ ※かつやま竜 S63.10.11知事命名	一般的なイメージの恐竜 食肉性、全長12m、高さ5m、 体重1~2t、二足歩行 手足に強力な爪がある 振り返った短剣状の歯をもつ	採集 S57. 7. 10 ワニ化石と共に発見	県博準備室
② 竜盤目	ドロメオサウルス科 Doromaeosauridae gen. & sp. indet (走るトカゲ)	キタダニリュウ ※きただに竜 S63.10.17知事命名	全長約2~3m、体重80~100kg 肉食性、二足歩行、非常に短 い前脚に、第2指に巨大な爪 のある後脚をもつ	採集 S63. 8. 10	県立博物館
③ 竜盤目	カマラサウルス科 Camarasauridae gen. & sp. indet (小室を持つトカゲ)	スギヤマリュウ ※すぎやま竜 H 1. 9.28知事命名	全長18m、体重18t、四足歩行 草食性、前肢と後肢が同じ長さ 短い額、鼻づら、プラキオサ ウルスに似ている	採集 H 1. 5. 3	県立博物館
④ 鳥盤目	イグアノドン科 Iguanodontidae gen. & sp. indet (イグアナの歯)	フクイリュウ ※ふくい竜 H 1. 9.28知事命名	全長9m以下、高さ5m 体重4.5t以下、草食性 四足歩行、前脚は5本指 後脚は蹄のついた3本指 平で固い尾	採集 H 1. 8. 3~9	県立博物館
				採集 H 1. 5. 1	県立博物館
				採集 H 2. 8. 5~22	県立博物館
				採集 H 3. 7.22~8.24 クビナガリュウ(淡水性 の爬虫類)の歯化石10 本と共に	県立博物館
⑤ 鳥盤目	プシタコサウルス科 Psittacosauridae gen. & sp. indet (オオムトカゲ)	タキナミリュウ H 2. 3.26知事命名	全長約2m 草食性 オオムのような嘴	採集 S57.7.10~8.31 (ワニ化石と共に) S63. 8. 10 H 1. 5~8	県博準備室 県立博物館 県立博物館
⑥ 鳥盤目	プロトケラトプス科 Protoceratopsidae gen. & sp. indet (最初の角のある顔)	エチゼンリュウ ※えちぜん竜 H 2. 3.26知事命名	全長約1m、四足歩行、草食性 オオムに似た口 えり飾り 顔に角はない	採集 H 1. 5 ~ 8	県立博物館
⑦ 竜盤目	メガロサウルス科 Megalosauridae gen. & sp. indet (大きなトカゲ)	ツチクラリュウ H 2. 3.26知事命名	全長約8m 二足歩行 肉食性	採集 H 1. 5 ~ 8	県立博物館
⑧ 鳥盤目	ヒプシロホドン科 Hypsilophodontidae gen. & sp. indet (高いうねのある歯をもつトカゲ)	キジヤマリュウ H 3. 2. 7知事命名	全長約2~3m 二足歩行、草食性 前脚は5本指で短く、後脚は 4本指で長い	採集 H 2. 8. 5~22	県立博物館
⑨ 鳥盤目	ステゴザウルス科 Stegosauridae gen. & sp. indet (屋根トカゲ)	カツヤマケンリュウ ※かつやま剣竜 H 2. 7.20市長命名	体長約6~9m 四足歩行、草食性 背に二列の板のような棘をも つ	採集 S62. ? . ?	伊佐治 鎮司
⑩ 竜盤目 または 鳥盤目	?	?	?	発見 H 2. 5. 1	伊佐治 鎮司

平成4年4月17日現在

化石の部位 レプリカ作成	化石の外見特徴	鑑定・同定者	発表年月日	参 考
尺骨 1本	長さ 13.2cm 幅 5.5cm	長谷川 善 和	S 63. 10. 11	<ul style="list-style-type: none"> ● 勝山市で初めて採集発見した恐竜 ● 恐竜化石の発見市町村としては7番目 1. 岩手県岩泉町、2. 福島県いわき市、3. 福島県広野市 4. 群馬県中里村、5. 熊本県御船町、6. 石川県白峰村、7. 勝山市
歯 1本	長さ 1.9cm 最大直径 1.0cm ϕ 両側に細かい鋸歯状	長谷川 善 和 どんちみん 堇 枝 明	S 63. 10. 11 H 2. 1 ?	<ul style="list-style-type: none"> ● コエルロサウルス科と発表 ● H 2. 1、ドロメオサウルス科と訂正
歯 3本	長さ 3.0cm 前後幅 1.1cm スプーン状 周縁に鋸歯なし	長谷川 善 和	H 1. 5. 9	● 日本で4例目
歯 1本	長さ 2.2cm、幅 1.3cm 歯の中央に隆起状の線 周縁部にギザギザの鋸歯	長谷川 善 和	H 1. 9. 28	<ul style="list-style-type: none"> ● 恐竜の祖、1822年英国で初めて採集 ● 日本初、世界の20カ国で発見されている
尾椎骨 1本	椎体 6.5cm ϕ 、奥行 5.5cm	堇 枝 明	H 3. 2. 7	● 全身骨格復元可能か？
前脚指骨1、後脚指骨2 上顎骨1、尾椎骨4 肋骨2、大腿骨1 肩胛骨1	上顎骨の長さ18cm 幅 5cmで5個の歯がついて いる	?	H 4. 4. 16	<ul style="list-style-type: none"> ● 9個の化石は同一個体の可能性が大きく、 1). 全身骨格の復元が可能となる。 2). 分類学上の属・種の研究が前進される。 3). 手取層群の古環境復元に大きな影響を与える。
下顎骨2、方形骨1 頭頂骨1、歯4 基後頭骨1	下顎骨 = 下顎の歯骨 長さ 26cm、高さ 10cm 厚さ 3.5cm	?	H 4. 4. 16	<ul style="list-style-type: none"> ● 9個の化石は同一個体の可能性が大きく、 1). 全身骨格の復元が可能となる。 2). 分類学上の属・種の研究が前進される。 3). 手取層群の古環境復元に大きな影響を与える。
大腿骨 1本	長さ 3.4cm 幅 2.7cm	堇 枝 明	H 2. 3. 26	● 日本初
脛骨 2本	長さ 8.5cm、幅 2.1cm	堇 枝 明	H 2. 3. 26	
脛骨 1本	長さ 6.4cm、幅 2.3cm 断面が三角形に近い	堇 枝 明	H 2. 3. 26	
歯 1本	長さ 1.6cm 幅 0.9cm 歯冠に3本の筋状の隆起	堇 枝 明	H 3. 3. 26	<ul style="list-style-type: none"> ● 日本初 ● 世界初？ ● 新種なのか？
歯 1本	長さ 2.0cm 幅 1.2cm ギザギザの鋸歯	堇 枝 明	H 2. 3. 26	● 日本で4例目
大腿骨 1本	長さ 18.0cm	堇 枝 明	H 3. 2. 7	● 骨格の発見は日本初
棘板 1枚	高さ約 6.0cm 幅 約 3.0cm 厚さ約 2.0cm	長谷川 善 和	H 2. 6. 27	<ul style="list-style-type: none"> ● 日本初 ● 恐竜壁の約300m ● 上流地点 ● 林道脇
足印 14ヶ位	形がはっきりしているもの 長さ 36cm、幅 26cm (4個) 長さ 36cm、幅 26cm (3個)	趙 喜 進 (足跡化石で あると断定)	H 2. 9. 27	

資料：生涯学習課

農 業

55. 農家戸数と人口

各年2月1日現在 (単位: 戸、人)

区 分	農 家 戸 数	農 家 人 口			一 世 帯 当 り 世 帯 人 員
		総 数	男	女	
昭 和 45 年	3,013	14,752	7,166	7,586	4.9
50 年	2,774	12,949	6,294	6,655	4.7
55 年	2,580	12,057	5,913	6,144	4.7
60 年	2,424	11,414	5,552	5,862	4.7
平 成 2 年	2,210	10,516	5,112	5,404	4.8

資料: 農林業センサス

56. 農家人口と就業状態

平成2年2月1日現在 (単位: 人)

区 分	農 家 人 口			自 家 農 業 だ け に 従 事 し た 人	兼 業			仕 事 に 従 事 し な か っ た 人	
	総 数	男	女		農 業 が 主	兼 業 が 主	兼 業 の み に 従 事		
総 数	10,516	5,112	5,404	2,529	192	3,927	781	940	
15 才 以 下	2,147	1,092	1,055	—	—	—	—	—	
16 才 以 上	8,369	4,020	4,349	2,529	192	3,927	781	940	
16 内 才 以 上 の 訳	16~29	1,417	693	724	117	—	540	415	439
	30~59	4,034	2,052	1,982	561	82	2,976	350	47
	60以上	2,918	1,275	1,643	1,851	110	411	16	454

資料: 農林業センサス

57. 家畜飼養農家と家畜、家きん、頭羽数

平成3年度

区 分	乳 用 牛	肉 用 牛	馬	豚	鶏
飼 養 農 家 数	4 戸	4 戸	—	—	3 戸
飼 養 頭 羽 数	141 頭	69 頭	—	—	5,120 羽

資料: 農務課

58. 3類1等裸米政府売渡価格の推移

区 分	1 升 当 り (1.5kg)	区 分	1 升 当 り (1.5kg)	区 分	1 升 当 り (1.5kg)
昭 和 55 年	438.40 円	昭 和 59 年	462.625 円	昭 和 63 年	415.375 円
56 年	440.07 円	60 年	462.625 円	平 成 元 年	415.375 円
57 年	444.925 円	61 年	462.625 円	2 年	409.30 円
58 年	452.80 円	62 年	435.10 円	3 年	406.65 円

(ただし、1升当り(1.5kg)の価格は玄米正味60kg1等米価格による)

資料: 農務課

59. 年次別産米売渡量

(単位：t)

区 分	事前売渡申込限度数量	政府 売 渡 量	受 渡 率 (%)
昭 和 62 年	5,293	5,414	102.3
63 年	5,293	5,189	98.0
平 成 元 年	5,174	4,732	91.5
2 年	4,918	4,958	100.8
3 年	5,166	4,240	82.1

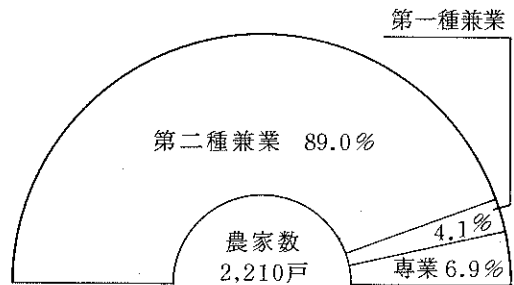
資料：農務課

60. 専業・兼業農家数の推移

各年2月1日 (単位：戸)

区 分	昭和55年	昭和60年	平成2年
総 数	2,580	2,424	2,210
専 業	115	114	152
第一種兼業	144	147	90
第二種兼業	2,321	2,163	1,968

資料：農林業センサス



61. 経営耕地面積

平成2年2月1日現在

面 積	農 家 数	農家一戸当たり面積	
総 数	188,205 a	2,210 戸	85.2 a
田	182,173	2,194	83.0
畑	5,878	1,002	5.9
樹 園 地	154	10	15.4

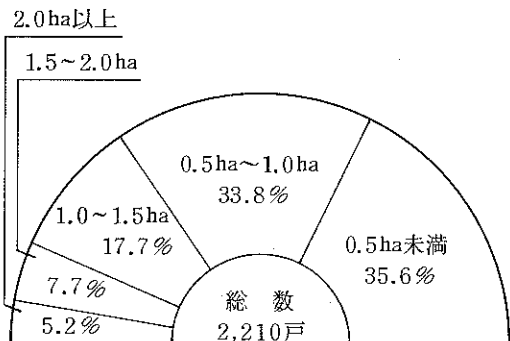
資料：農林業センサス

62. 経営規模別農家数の推移

各年2月1日現在 (単位：戸)

区 分	昭和55年	昭和60年	平成2年
0.5 ha 未 満	945	933	787
0.5ha~1.0ha	921	788	747
1.0ha~1.5ha	470	440	392
1.5ha~2.0ha	148	147	169
2.0 ha 以 上	94	115	115
例 外 規 定	2	1	—
総 数	2,580	2,424	2,210

資料：農林業センサス



63. 地区別農産物販売別農家数

平成2年2月1日現在 (単位:戸)

区 分	総農家数	販売なし	50万円未満	50～100万円未満	100～200万円未満	200万円以上
総 数	2,210	280	636	538	548	208
勝 山	248	43	55	49	69	32
平 泉 寺	268	18	50	66	94	40
村 岡	293	49	116	80	34	14
北 谷	76	39	34	—	3	—
野 向	203	10	33	53	80	27
荒 土	335	24	63	84	107	57
北 郷	276	41	109	72	44	10
鹿 谷	368	46	144	92	73	13
遅 羽	143	10	32	42	44	15

資料: 農林業センサス

64. 地区別農用機械所有台数

平成2年2月1日現在 (単位:台)

区 分	動力耕うん機 農用トラクター		動 力 防 除 機	動 力 田 植 機	稲 麦 用 動 力 刈 取 機	自 脱 型 コンバイン	米 麦 用 乾 燥 機
	15 P S 未 満	15 P S 以 上					
総 数	1,391	1,118	1,760	1,598	122	1,568	1,432
勝 山	180	87	104	163	12	151	130
平 泉 寺	132	161	186	167	5	205	184
村 岡	220	104	235	182	22	204	200
北 谷	78	4	55	25	17	25	37
野 向	109	100	207	136	9	152	145
荒 土	145	191	321	228	11	231	229
北 郷	129	98	192	169	10	156	125
鹿 谷	231	129	278	199	24	179	248
遅 羽	95	64	132	98	8	93	98
共有台数	72	180	50	231	4	172	36

資料: 農林業センサス

65. 地区別農業の状態

平成2年2月1日現在

区 分	農家数 (戸)	専 業 (戸)	兼 業 (戸)			農家人口 (人)	経 営 耕 地 面 積 (a)			
			総 数	第1種	第2種		総 数	田	畑	樹園地
総 数	2,210	152	2,058	90	1,968	10,516	188,205	182,173	5,878	154
勝 山	248	11	237	12	225	1,252	17,933	17,478	451	4
平泉寺	268	22	246	7	239	1,265	32,462	29,812	2,595	55
村 岡	293	23	270	8	262	1,412	17,519	17,328	191	—
北 谷	76	17	59	3	56	237	2,824	2,328	409	87
野 向	203	19	184	9	175	949	21,122	20,789	330	3
荒 土	335	14	321	17	304	1,684	35,458	35,176	282	—
北 郷	276	17	259	11	248	1,319	20,954	20,448	503	3
鹿 谷	368	22	346	16	330	1,677	26,223	25,407	814	2
遅 羽	143	7	136	7	129	721	13,710	13,407	303	—

資料：農林業センサス

66. 作物別収穫(栽培)面積

各年2月1日現在 (単位：ha)

区 分	稻	麦 類	雑 穀	芋 類	豆 類	工芸作物	野 菜	花き類	飼料作物	その他	果樹類
昭和45年	1,796.0	—	5.0	31.0	74.0	45.0	116.0	—	4.0	1.0	4.0
50年	1,459.0	—	4.0	19.0	32.0	18.0	80.0	4.0	15.0	3.0	1.0
55年	1,690.0	6.0	23.0	19.0	22.0	30.0	109.0	4.0	8.0	1.0	2.0
60年	1,589.1	88.6	20.9	14.2	67.4	16.9	83.5	6.4	21.8	1.4	0.1
平成2年	1,405.1	125.2	34.2	10.7	52.8	7.9	93.1	7.2	21.8	2.3	0.4

資料：農林業センサス

林 業

67. 保有山林面積規模別農林家数

平成2年2月1日現在 (単位：戸)

区 分	総 数	0.1~1ha	1~5 ha	5~10ha	10~20ha	20~50ha	50~100ha	100ha以上
総 数	1,428	542	707	121	38	19	1	—
勝 山	104	52	41	9	1	1	—	—
平 泉 寺	198	56	118	11	9	3	1	—
村 岡	196	67	94	20	11	4	—	—
北 谷	70	11	36	13	4	6	—	—
野 向	145	60	70	13	1	1	—	—
荒 土	133	42	70	15	5	1	—	—
北 郷	172	83	76	10	2	1	—	—
鹿 谷	278	108	140	25	3	2	—	—
遅 羽	132	63	62	5	2	—	—	—

資料：農林業センサス

68. 林野総面積

平成2年 (単位：ha)

区 分		林 業 の 構 成							
国 営	1,999	針 葉 林	人工林	7,665	広 葉 林	人工林	122	未立木地	513
公 営	4,520		天然林	262		天然林	11,635	特殊樹林	—
私 営	13,822	竹 林	12	伐 採 跡 地	17	更新困難地	59	原 野	56
						原 野	56		

資料：福井農林水産統計年報

69. 造林伐採面積

平成3年度 (単位：ha)

区 分	伐 採 面 積	人 工 造 林
総 数	39.1	42.1
国 有 林	—	—
県 行 造 林	—	—
公 団 造 林	2.0	2.0
公 社 造 林	20.0	20.0
官 行 造 林	—	—
市 有 林	1.0	4.0
集 落、社 寺、学 校 営	—	—
会 社、団 体、そ の 他	0.1	0.1
個 人	16.0	16.0

資料：林務課

70. 地区別山林面積（農家保有林のみ）

平成2年2月1日現在（単位：a）

区 分	所 有 山 林	貸付林分収林	借入林分収林	保 有 山 林	人 工 林
総 計	357,355	10,204	15,309	362,460	168,285
勝 山	19,053	243	320	19,130	5,217
平 泉 寺	47,574	137	10,316	57,753	33,797
村 岡	62,253	310	50	61,993	32,559
北 谷	41,700	2,845	—	38,855	21,051
野 向	30,875	606	3,950	34,219	14,738
荒 土	38,956	1,306	160	37,810	13,404
北 郷	35,915	4,737	5	31,183	8,797
鹿 谷	59,185	—	498	59,683	30,111
遅 羽	21,844	20	10	21,834	8,611

資料：農林業センサス

71. 市有林の状況

各年3月31日現在（単位：ha）

区 分	直 営 林	官 行 造 林	県 行 造 林	貸付地その他	計
昭和63年	1,195	329	206	31	1,761
平成元年	1,060	366	206	129	1,761
2 年	1,112	300	206	129	1,747
3 年	1,112	300	206	129	1,747
4 年	1,112	299	206	129	1,746

資料：林務課

72. 林 産 物

平成3年度

区 分	容 量	区 分	容 量
木 材	980 m ³	く り	250 kg
パ ル プ 材	186 t	し い た け	1,449 kg
薪 材	900 束	な め こ	1,500 kg
木 炭	2,450 kg	ま つ た け	340 kg

資料：林務課

事業所

73. 産業分類別事業所数・従業者数の推移(民営+公営)

(単位：人)

区 分	昭和 50 年		昭和 53 年		昭和 56 年		昭和 61 年		平成 3 年	
	事業所数	従業者数	事業所数	従業者数	事業所数	従業者数	事業所数	従業者数	事業所数	従業者数
総 数	2,174	13,196	2,168	13,519	2,254	14,439	2,162	13,460	2,046	13,414
A~ C 農林水産業	9	44	12	50	16	78	10	43	6	25
D~ M 非農林水産業	2,165	13,152	2,156	13,469	2,238	14,361	2,152	13,417	2,040	13,389
D~ L 非農林水産業 (M公務を除く)	2,075	12,021	2,067	12,370	2,142	13,226	2,055	12,338	1,942	12,264
D 鉱 業	6	67	4	43	3	49	4	74	3	30
E 建 設 業	173	1,711	186	1,563	214	1,617	214	1,455	199	1,371
F 製 造 業	588	6,073	601	6,441	649	7,136	579	6,029	497	5,627
G 電気・ガス・水道業	5	74	5	70	4	42	2	36	2	19
H 運輸・通信業	26	272	24	319	24	267	30	282	24	279
I 卸売・小売業	774	2,208	764	2,215	755	2,363	753	2,477	744	2,553
J 金融・保険業	28	237	28	269	25	250	26	221	23	241
K 不 動 産 業	12	12	10	10	8	11	8	16	10	127
L サービス業	463	1,367	445	1,440	460	1,491	439	1,748	440	2,017
M 公 務	90	1,131	89	1,099	96	1,135	97	1,079	98	1,125

(注) 事業所統計調査日

資料：事業所統計調査

50年5月15日、53年6月15日、56年7月1日、61年7月1日、平成3年7月1日

74. 規模別産業大分類別事業所数及び従業者数

平成3年7月1日現在

区 分	従業者数 (人)	事 業 所 数							
		計	1~4人	5~9人	10~19人	20~29人	30~49人	50~299人	300人以上
合 計	13,414	2,046	1,477	300	149	47	35	36	2
鉱 業	30	3	—	2	1	—	—	—	—
建 設 業	1,371	199	97	56	36	8	1	1	—
製 造 業	5,627	497	302	92	45	18	16	22	2
卸売業・小売業	2,553	744	632	79	21	5	6	1	—
金 融 ・ 保 険 業	241	23	8	4	7	4	—	—	—
不 動 産 業	127	10	7	2	—	—	—	1	—
運 輸 ・ 通 信 業	279	24	9	4	5	5	—	1	—
電気・ガス・水道業	19	2	—	1	1	—	—	—	—
サ ー ビ ス 業	2,017	440	361	47	19	2	5	6	—
農 林 水 産 業	25	6	4	2	—	—	—	—	—
国・公共企業体 地方公共団体	1,125	98	57	11	14	5	7	4	—

資料：事業所統計調査

75. 市別経営組織別事業所数及び従業上の地位別従業者数

区 分	事 業 所 数	総 従	
		業 者 数	
		総 数	個 人 業 主
福 井 県 計	57,046	428,927	33,490
福 井 市	19,212	159,221	10,333
敦 賀 市	4,249	34,943	2,162
武 生 市	5,308	43,812	3,185
小 浜 市	2,531	18,389	1,498
大 野 市	2,689	17,887	1,687
勝 山 市	2,046	13,414	1,332
鯖 江 市	4,649	34,196	2,917
市 計	40,684	321,862	23,114

区 分	事 業 所 数	民 従 業		
		業 者 数		
		総 数	個 人 業 主	家 族 従 業 者
福 井 県 計	54,897	428,927	33,490	18,157
福 井 市	18,764	159,221	10,333	4,768
敦 賀 市	4,097	34,943	2,162	988
武 生 市	5,167	43,812	3,185	1,521
小 浜 市	2,406	18,389	1,498	1,009
大 野 市	2,575	17,887	1,687	928
勝 山 市	1,948	13,414	1,332	739
鯖 江 市	4,533	34,196	2,917	1,768
市 計	39,490	321,862	23,114	11,721

平成3年7月1日現在

業 者 数 (人)			
家族従業者	有給役員	雇 用 者	
		常 時	臨 時
18,157	31,329	315,582	30,369
4,768	12,323	120,277	11,520
988	2,323	26,736	2,734
1,521	2,928	33,391	2,787
1,009	1,213	13,473	1,196
928	1,260	12,679	1,333
739	784	9,678	881
1,768	2,981	24,673	1,857
11,721	23,812	240,907	22,308

営 業 者 数 (人)			国・公共企業体・地方公共団体	
有給役員	雇 用 者		事業所数	従業者数(人)
	常 時	臨 時		
31,329	315,582	30,369	2,149	37,631
12,323	120,277	11,520	448	13,629
2,323	26,736	2,734	152	2,881
2,928	33,391	2,787	141	2,517
1,213	13,473	1,196	125	2,061
1,260	12,679	1,333	114	1,560
784	9,678	881	98	1,125
2,981	24,673	1,857	116	1,669
23,812	240,907	22,308	1,194	25,442

資料：事業所統計調査

76. 産業別就業人口

区 分	昭 和 45 年			昭 和 50 年		
	総 数	男	女	総 数	男	女
総 数	19,918	9,727	10,191	17,385	9,190	8,195
第 一 次 産 業	4,684	1,942	2,742	3,113	1,267	1,846
農 業	4,578	1,851	2,727	3,022	1,194	1,828
林 業・狩 猟 業	104	89	15	78	66	12
漁 業・水産養殖業	2	2	—	13	7	6
第 二 次 産 業	9,949	4,694	5,255	8,621	4,591	4,030
鉱 業	84	75	9	64	56	8
建 設 業	1,434	1,335	99	1,863	1,660	203
製 造 業	8,431	3,284	5,147	6,694	2,875	3,819
第 三 次 産 業	5,285	3,091	2,194	5,651	3,332	2,319
卸 売 業・小 売 業	1,926	1,034	892	2,098	1,141	957
金 融 保 険・不 動 産 業	228	153	75	287	174	113
運 輸・通 信 業	601	530	71	650	563	87
電 気・ガ ス・水 道 業	142	130	12	122	114	8
サ ー ビ ス 業	1,997	925	1,072	2,054	983	1,071
公 務	383	315	68	407	340	67
分 離 不 能 の 産 業	8	4	4	33	17	16

各年10月1日現在（単位：人）

昭和55年			昭和60年			平成2年		
総数	男	女	総数	男	女	総数	男	女
17,816	9,526	8,290	16,992	9,192	7,800	13,414	6,739	6,675
2,636	1,054	1,582	2,342	946	1,396	53	46	7
2,564	996	1,568	2,283	897	1,386	29	25	4
63	52	11	57	47	10	24	21	3
9	6	3	2	2	—	—	—	—
8,875	4,776	4,099	8,059	4,453	3,606	7,028	3,584	3,444
45	40	5	35	28	7	30	23	7
1,868	1,688	180	1,871	1,677	194	1,371	1,166	205
6,962	3,048	3,914	6,153	2,748	3,405	5,627	2,395	3,232
6,305	3,696	2,609	6,591	3,793	2,798	6,333	3,109	3,224
2,414	1,348	1,066	2,492	1,384	1,108	2,553	1,220	1,333
320	189	131	290	154	136	370	157	213
646	562	84	708	587	121	363	273	90
120	111	9	114	102	12	60	53	7
2,366	1,131	1,235	2,556	1,210	1,346	2,700	1,182	1,518
434	354	80	412	343	69	287	224	63
5	1	4	19	13	6	—	—	—

資料：国勢調査

工 業

77. 最近10年の工業の推移

各年12月末現在（単位：人）

区 分	福 井 県		勝 山 市	
	事業所数	従業者数	事業所数	従業者数
昭和56年	10,305	110,783	578	6,497
57年	10,484	111,418	570	6,204
58年	10,397	110,980	563	5,802
59年	10,185	111,119	547	5,591
60年	9,845	110,560	525	5,456
61年	9,682	108,837	503	5,163
62年	9,304	107,219	450	4,786
63年	9,128	107,597	443	4,923
平成元年	9,186	109,467	440	4,963
2年	9,097	110,617	421	4,914

資料：工業統計調査

78. 産業分類別工業の概況

平成2年12月末現在（単位：人、万円）

区 分	事業所数	従 業 者 数			製造品出荷額等	粗付加価値額
		計	男	女		
総 数	421	4,914	2,021	2,893	7,056,498	3,995,153
食 料 品	23	106	47	59	57,238	31,224
飲 料 ・ 飼 料	3	38	28	10	166,176	92,136
織 維	306	2,720	1,122	1,598	3,406,837	1,987,269
衣 服	20	684	95	589	484,194	224,237
木 材	7	34	29	5	38,040	8,205
家 具	9	44	34	10	62,368	27,168
出 版 ・ 印 刷	6	41	21	20	39,891	26,156
化 学	1	X	X	X	X	X
プ ラ ス チ ッ ク	3	12	3	9	4,610	3,815
ゴ ム	1	X	X	X	X	X
窯 業 ・ 土 石	11	129	108	21	320,193	179,110
鉄 鋼	2	X	X	X	X	X
金 属	7	106	76	30	98,025	33,340
一 般 機 械	11	99	82	17	123,026	74,185
電 気 機 械	8	327	82	245	216,765	91,901
機 密 機 械	1	X	X	X	X	X
そ の 他	2	X	X	X	X	X
秘匿した数の合計	—					

資料：工業統計調査

〔X〕 1または2の事業所に属する数を秘匿とした。

79. 市町村別繊維産業製造品出荷額等(平成2年12月末現在)

(単位：万円、%)

区 分	全 工 業	織 維 産 業				全工業対比
		繊維工業	衣服・その他の 繊維製品製造業	計	分布構成比	
福 井 市	40,527,399	13,024,422	1,834,036	14,858,458	32.1	36.7
敦 賀 市	16,429,825	233,309	32,602	265,911	0.6	1.6
武 生 市	40,114,196	4,255,345	335,485	4,590,830	9.9	11.4
小 浜 市	7,049,274	279,936	199,380	479,316	1.0	6.8
大 野 市	6,329,683	2,513,964	178,751	2,692,715	5.8	42.5
勝 山 市	7,056,498	3,406,837	484,194	3,891,031	8.4	55.1
鯖 江 市	25,447,334	7,098,147	112,230	7,210,377	15.6	28.3
美 山 町	800,489	262,826	8,760	271,586	0.6	33.9
松 岡 町	926,007	529,055	22,332	551,387	1.2	59.5
永 平 寺 町	589,518	395,097	X	X	X	X
上 志 比 村	267,446	196,670	9,200	205,870	0.4	77.0
和 泉 村	11,633	X	X	X	X	X
三 国 町	9,660,189	216,508	29,213	245,721	0.5	2.5
芦 原 町	805,695	250,795	X	X	X	X
金 津 町	9,014,075	818,727	14,302	833,029	1.8	9.2
丸 岡 町	5,316,524	2,113,135	355,972	2,469,107	5.3	46.4
春 江 町	8,390,848	2,769,478	95,770	2,865,248	6.2	34.1
坂 井 町	6,256,433	311,378	315,260	626,638	1.4	10.0
今 立 町	3,180,331	1,480,191	34,060	1,514,251	3.3	47.6
池 田 町	467,899	133,566	21,922	155,488	0.3	33.2
南 条 町	246,105	113,026	22,942	135,968	0.3	55.2
今 庄 町	783,045	108,691	71,719	180,410	0.4	23.0
河 野 村	55,806	X	X	X	X	X
朝 日 町	1,593,130	531,702	58,705	590,407	1.3	37.1
宮 崎 村	1,176,077	27,599	29,619	57,218	0.1	4.9
越 前 町	163,311	25,752	X	X	X	X
越 廼 村	122,150	X	10,850	X	X	X
織 田 町	997,486	110,625	26,930	137,555	0.3	13.8
清 水 町	1,432,797	208,158	22,011	230,169	0.5	16.1
三 方 町	2,341,966	X	129,507	X	X	X
美 浜 町	468,272	X	42,552	X	X	X
上 中 町	1,478,472	12,094	X	X	X	X
名 田 庄 村	190,369	20,597	4,482	25,079	0.1	13.2
高 浜 町	1,076,220	46,342	109,434	155,776	0.3	14.5
大 飯 町	154,716	58,851	7,250	66,101	0.1	42.7
合 計	200,921,218	41,575,413	4,661,276	46,236,689	100.0	23.0

資料：工業統計調査

(注) この統計中「X」は、1または、2の事業所に属する数であるため
秘匿し申告者の秘密を保持した箇所を示す。

80. 繊維産業業種別企業分布状況

区 分	広 幅 織 物		撚 糸		仮 よ り		サイジング		細 幅 織 物		経
	企業数	台数	企業数	台数	企業数	台数	企業数	台数	企業数	台数	企業数
福 井 市	425	10,604	79	565	12	64	17	43	55	829	11
敦 賀 市	5	57	1	9	—	—	—	—	—	—	—
武 生 市	39	1,397	7	78	2	8	2	6	24	507	—
大 野 市	39	2,476	139	1,490	13	57	4	9	—	—	2
勝 山 市	208	6,780	78	884	13	96	9	26	—	—	4
鯖 江 市	193	6,525	24	169	6	15	9	24	35	857	5
足 羽 郡	14	283	26	201	1	6	—	—	1	11	—
吉 田 郡	202	5,106	20	134	6	13	7	13	15	81	1
坂 井 郡	248	7,010	76	654	11	53	11	26	452	4,524	4
今 立 郡	89	3,205	13	69	6	16	2	6	52	1,069	1
南 条 郡	—	—	1	27	1	3	—	—	3	70	—
丹 生 郡	39	1,277	7	42	5	20	3	6	11	311	—
そ の 他	15	225	—	—	—	—	—	—	—	—	—
3 年 計	1,516	44,945	471	4,322	76	351	64	159	648	8,259	28
1 企 業 当 り 台 数	29.6		9.2		4.6		2.5		12.7		
2 年 計	1,587	47,110	460	4,261	78	356	64	159	682	8,525	29

平成 8 年 12 月末現在

編 台 数	丸 編		横 編		靴 下 編 立		レ ー ス		染 色 (織 物)		染 色 (織 維)	
	企 業 数	台 数	企 業 数	台 数	企 業 数	台 数	企 業 数	台 数	企 業 数	台 数	企 業 数	台 数
160	18	376	2	35	3	128	72	512	16	1,297	8	106
—	—	—	1	3	—	—	—	—	—	—	—	—
—	6	92	3	23	1	10	7	41	1	2	5	34
21	4	40	—	—	1	80	1	6	1	74	—	—
23	5	120	2	15	—	—	4	44	—	—	—	—
70	1	11	—	—	1	6	25	200	4	288	1	11
—	—	—	—	—	—	—	1	9	—	—	—	—
10	5	42	1	6	—	—	7	35	—	—	—	—
33	6	35	2	23	—	—	52	366	7	177	1	8
12	7	78	—	—	—	—	19	129	—	—	1	3
—	—	—	—	—	—	—	—	—	—	—	—	—
—	3	31	1	14	1	5	10	84	—	—	—	—
—	—	—	2	8	—	—	1	4	—	—	—	—
329	55	825	14	127	7	229	199	1,430	29	1,838	16	162
11.8	15.0		9.1		32.7		7.2		63.4		10.1	
331	57	933	14	125	8	222	199	1,430	28	1,771	16	238

各組合調

81. 県内規模別設備状況

(A) 広幅織物設備 (地域別・規模別)

区 分	1 ~ 5 台		6 ~ 10 台		11 ~ 15 台		16 ~ 20 台		21 ~ 25 台		26 ~
	企業数	台数	企業数	台数	企業数	台数	企業数	台数	企業数	台数	企業数
福井市	38	98	98	807	86	1,091	67	1,198	36	820	20
敦賀市	2	5	2	14	—	—	—	—	—	—	—
武生市(南条郡合)	2	6	6	52	14	175	4	74	2	46	1
大野市	—	—	6	54	3	41	7	126	3	71	1
勝山市	6	14	46	411	62	796	43	766	15	354	5
鯖江市	16	29	19	168	26	334	41	751	12	276	17
足羽郡	1	5	4	34	3	37	2	36	2	43	—
吉田郡	10	33	26	230	52	661	55	964	16	364	5
坂井郡	39	121	53	454	52	656	33	575	11	260	13
今立郡	14	29	11	93	9	115	13	228	9	207	3
丹生郡	7	19	4	29	4	53	8	149	3	70	1
その他	4	5	3	26	—	—	4	68	—	—	3
3年計	139	364	278	2,372	311	3,959	277	4,935	109	2,511	69
構成比(%)	9.2	0.8	18.3	5.3	20.5	8.8	18.3	11.0	7.2	5.6	4.6
2年計	124	321	291	2,459	339	4,326	285	5,099	120	2,750	81

(注) 絹・人絹登録織機
綿・スフ " } を合算した規模別織機台数を調査したもの
麻 " } 織機台数は延べ台数
毛 " }
制限外届出織機

(B) 撚糸設備 (地域別・規模別)

区 分	1 ~ 5 台			6 ~ 10 台			11 ~ 15 台		
	企業数	台数	錠数	企業数	台数	錠数	企業数	台数	錠数
福井市	47	149	22,986	23	167	26,152	5	59	8,444
敦賀市	—	—	—	1	9	852	—	—	—
武生市	3	8	1,192	1	7	1,400	2	26	4,740
大野市	51	153	26,690	58	440	82,050	10	126	21,536
勝山市	25	87	16,520	34	270	52,534	7	94	16,512
鯖江市	9	26	4,640	10	69	11,652	3	38	6,756
足羽郡	8	24	4,744	13	100	18,500	3	38	7,448
吉田郡	9	30	5,104	7	50	9,264	3	38	7,416
坂井郡	34	93	16,688	23	168	29,680	8	102	18,736
今立郡	8	20	3,224	3	24	4,968	2	25	5,000
南条郡	—	—	—	—	—	—	—	—	—
丹生郡	4	11	1,880	2	13	1,796	—	—	—
3年計	198	601	103,668	175	1,317	238,848	43	546	96,588
比率(%)	42.0	13.9	13.4	37.2	30.5	30.9	9.1	12.6	12.5
2年計	195	601	102,128	169	1,273	229,728	41	519	92,268

平成3年12月末現在

30台		31～50台		51～100台		101～200台		201～500台		501台以上		計	
台数	企業数	台数	企業数	台数	企業数	台数	企業数	台数	企業数	台数	企業数	台数	企業数
574	42	1,592	22	1,547	12	1,844	4	1,033	—	—	425	10,604	
—	1	38	—	—	—	—	—	—	—	—	5	57	
30	7	258	1	96	1	178	1	482	—	—	39	1,397	
28	7	283	5	380	4	604	3	889	—	—	39	2,476	
141	13	554	11	743	1	191	4	1,242	2	1,568	208	6,780	
478	37	1,502	11	762	11	1,496	3	729	—	—	193	6,525	
—	1	41	1	87	—	—	—	—	—	—	14	283	
139	22	819	9	610	4	485	3	801	—	—	202	5,106	
356	17	645	15	997	11	1,470	3	964	1	512	248	7,010	
86	13	467	10	776	5	704	2	500	—	—	89	3,205	
26	5	179	4	255	2	292	1	205	—	—	39	1,277	
85	1	41	—	—	—	—	—	—	—	—	15	225	
1,943	166	6,419	89	6,253	51	7,264	24	6,845	3	2,080	1,516	44,945	
4.3	10.9	14.3	5.9	13.9	3.4	16.2	1.6	15.2	0.2	4.6	100.0	100.0	
2,280	180	6,889	81	5,532	59	8,259	24	6,997	3	2,198	1,587	47,110	

福井県織物構造改善工業組合調

平成3年12月末現在

16～20台			21台以上			計		
企業数	台数	錘数	企業数	台数	錘数	企業数	台数	錘数
1	16	3,200	3	174	27,940	79	565	88,722
—	—	—	—	—	—	1	9	852
—	—	—	1	37	5,384	7	78	12,716
7	123	24,828	13	648	121,476	139	1,490	276,580
5	84	16,876	7	349	59,344	78	884	161,786
2	36	7,280	—	—	—	24	169	30,328
1	18	3,532	1	21	3,448	26	201	37,672
1	16	3,200	—	—	—	20	134	24,984
6	104	18,182	5	187	32,718	76	654	116,004
—	—	—	—	—	—	13	69	13,192
—	—	—	1	27	3,976	1	27	3,976
1	18	3,600	—	—	—	7	42	7,276
24	415	80,698	31	1,443	254,286	471	4,322	774,088
5.1	9.6	10.4	6.6	33.4	32.8	100.0	100.0	100.0
22	382	74,118	33	1,486	262,870	460	4,261	761,112

福井県燃糸工業組合調

(C) 仮より設備 (地域別・規模別)

平成3年12月末現在

区 分	1 ～ 5 台			6 ～ 10 台			11 台 以 上			計		
	企業数	台数	錘数	企業数	台数	錘数	企業数	台数	錘数	企業数	台数	錘数
福 井 市	11	33	5,444	—	—	—	1	31	5,036	12	64	10,480
武 生 市	1	2	432	1	6	816	—	—	—	2	8	1,248
大 野 市	10	30	5,472	2	15	3,388	1	12	2,092	13	57	10,952
勝 山 市	7	17	2,796	4	27	4,916	2	52	9,500	13	96	17,212
鯖 江 市	5	7	1,316	1	8	1,474	—	—	—	6	15	2,790
足 羽 郡	—	—	—	1	6	960	—	—	—	1	6	960
吉 田 郡	6	13	2,256	—	—	—	—	—	—	6	13	2,256
坂 井 郡	6	13	2,232	4	28	4,836	1	12	1,660	11	53	8,728
今 立 郡	6	16	2,876	—	—	—	—	—	—	6	16	2,876
南 条 郡	1	3	564	—	—	—	—	—	—	1	3	564
丹 生 郡	4	14	2,720	1	6	1,476	—	—	—	5	20	4,196
3 年 計	57	148	26,108	14	96	17,866	5	107	18,288	76	351	62,262
構成比(%)	75.0	42.2	41.9	18.4	27.4	28.7	6.6	30.5	29.4	100.0	100.0	100.0
2 年 計	59	151	26,556	14	97	18,046	5	108	18,448	78	356	63,050

福井県燃糸工業組合調

82. 無杼織機の概況

平成3年12月末現在

区 分	企業数	W・J・L	A・J・L	グリッパー	レピア	バーンレース	計
福 井 県	1,516	14,040	2,018	237	2,402	0	18,697
勝 山 市	58	1,910	203	200	484	0	2,797

(企業数は重複している)

資料：福井県織物構造改善工業組合

商 業

83. 商業の実態

各年7月1日現在

区 分	商 店 数		従 業 員 数 (臨時含む)(人)		年 間 販 売 額 (万円)			
	昭和63年	平成3年	昭和63年	平成3年	昭和63年	平成3年	対 比	
卸 売 業	44	50	171	193	494,725	896,851	181.3	
小 売 業	526	533	1,646	1,727	2,194,475	2,454,392	111.8	
小 売 業 内 訳	各 種 商 品 小 売	—	3	—	9	—	21,280	—
	織 物 ・ 衣 服 ・ 身 廻 品	82	76	214	195	269,569	288,332	107.0
	飲 食 料 品 小 売	206	212	637	631	893,244	971,303	108.7
	自 動 車 ・ 自 転 車 小 売	24	33	90	168	129,193	220,548	170.7
	家 具 ・ 建 具 小 売	72	34	182	69	223,173	80,856	36.2
	そ の 他 の 小 売	142	175	523	655	679,296	872,073	128.4

資料：商業統計調査

84. 従業者規模別商店数

平成3年7月1日現在

区 分	規 模 別 人 員 (人)								
	計	1～2	3～4	5～9	10～19	20～29	30～49	50～99	
卸 売 業	50	17	20	10	3	—	—	—	
小 売 業	533	330	141	44	9	4	4	1	
小 売 業 内 訳	各 種 商 品 小 売	3	1	1	1	—	—	—	
	織 物 ・ 衣 服 ・ 身 廻 品	76	49	22	4	1	—	—	
	飲 食 料 品 小 売	212	137	57	12	3	1	2	
	自 動 車 ・ 自 転 車 小 売	33	14	8	8	2	—	1	
	家 具 ・ 建 具 小 売	67	49	12	5	—	1	—	
	そ の 他 の 小 売	142	80	41	14	3	2	1	
総 数	583	347	161	54	12	4	4	1	

資料：商業統計調査

85. 従業者規模別飲食店数

平成元年10月1日現在

区 分	規 模 別 人 員 (人)								
	計	1～2	3～4	5～9	10～19	20～29	30～49	50～99	
一 般 食 堂	24	16	7	1	—	—	—	—	
日 本 料 理 店	11	4	5	2	—	—	—	—	
西 洋 料 理 店	7	4	3	—	—	—	—	—	
中 華 ・ 東 洋 料 理 店	7	5	2	—	—	—	—	—	
う どん ・ そ ば 店	7	5	2	—	—	—	—	—	
す し 屋	13	7	6	—	—	—	—	—	
喫 茶 店	33	26	7	—	—	—	—	—	
そ の 他 の 飲 食 店	8	7	—	1	—	—	—	—	
総 数	110	74	32	4	—	—	—	—	

資料：商業統計調査

86. 県下7市の産業の概況

区 分	農 業 (平成2年2月1日現在) (農林業センサス)			工 業
	農 家 戸 数	農 家 人 口	経 営 耕 地 面 積	事 業 所 数
福 井 県	76,101	221,069	4,191,557	9,097
福 井 市	7,960	38,747	715,026	1,997
敦 賀 市	1,897	8,453	114,608	286
武 生 市	3,683	18,565	332,129	839
小 浜 市	2,169	9,741	160,554	279
大 野 市	3,217	15,855	420,791	343
勝 山 市	2,210	10,516	188,205	421
鯖 江 市	2,402	12,274	208,256	1,779
市 計	23,538	114,151	2,139,569	5,944
福井県 勝山市(%)	2.9	4.8	4.5	4.6
七 市 勝山市(%)	9.4	9.2	8.8	7.1

(単位：戸、人、a、万円)

(平成2年12月31日現在) 工業統計調査		商 業 (平成3年7月1日現在 商業統計調査(飲食店除く))		
従業者数	製造品出荷額等	商店数	従業者数	年間商品販売額
110,617	200,921,218	16,610	79,888	304,707,468
25,295	40,527,399	6,113	37,256	200,263,643
6,010	16,429,825	1,299	6,646	20,686,152
16,610	40,114,196	1,713	7,070	23,302,898
4,642	7,049,274	851	4,128	9,519,568
4,813	6,329,683	809	3,174	6,653,143
4,914	7,056,498	583	1,920	3,351,243
16,483	25,447,334	1,032	4,890	13,715,939
78,767	142,954,209	12,400	65,084	277,492,586
4.4	3.5	3.5	2.4	1.1
6.2	4.9	4.7	3.0	1.2