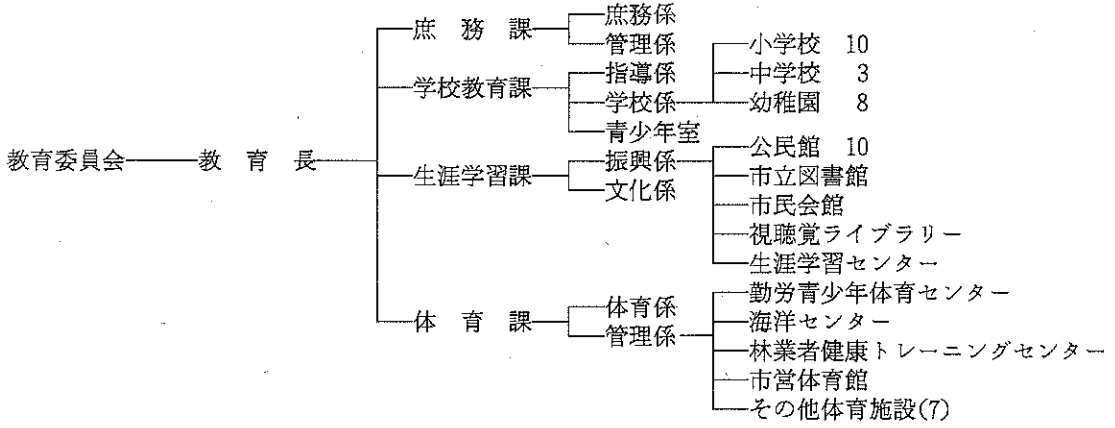


教育文化

43. 教育委員

委員 長	山 内 勤 治	
委員 長 職務 代理 者	田 中 繁 康	
委 員	深 谷 桂 一	
委 員	荒 井 悠 紀 子	
教 育 長	仲 村 茂 春	

44. 教育委員会事務局機構



45. 学校別児童生徒数

各年5月1日現在 (単位:人)

区分	小 学 校											中 学 校			
	平泉寺	成南	成西	村岡	北谷	野向	荒土	北郷	鹿谷	三室	合 計	南部	中部	北部	合 計
昭和62年	114	603	569	435	13	112	210	209	184	91	2,540	503	654	337	1,494
63年	126	584	520	411	14	107	205	186	179	93	2,425	452	649	333	1,434
平成元年	124	591	488	417	12	102	200	190	176	86	2,386	441	613	315	1,369
2年	114	585	468	429	9	91	198	179	174	92	2,339	411	588	309	1,308
3年	100	575	463	415	9	93	190	174	177	90	2,286	418	545	286	1,249

区分	小 学 校											中 学 校			
	平泉寺	成南	成西	村岡	北谷	野向	荒土	北郷	鹿谷	三室	合 計	南部	中部	北部	合 計
男	53	289	230	215	5	44	93	86	96	52	1,163	200	296	142	638
女	47	286	233	200	4	49	97	88	81	38	1,123	218	249	144	611
計	100	575	463	415	9	93	190	174	177	90	2,286	418	545	286	1,249

資料: 学校教育課

46. 中学校卒業生状況

各年3月卒業生(単位:人)

区 分	勝山南部中		勝山中部中		勝山北部中		合 計	
	男	女	男	女	男	女	男	女
昭 和 62 年	81	65	93	103	45	60	219	228
63 年	96	92	109	111	67	54	272	257
平 成 元 年	82	68	120	102	51	57	253	227
2 年	95	71	101	104	55	49	251	224
3 年	69	69	116	104	59	58	244	231

平成3年3月卒業生(単位:人)

区 分	勝山南部中		勝山中部中		勝山北部中		合 計		
	男	女	男	女	男	女	男	女	
卒 業 生	69	69	116	104	59	58	244	231	
内 訳	就 職 者	3	3	—	1	—	1	3	5
	定時制進学者	4	3	5	2	5	1	14	6
	進 学 者	62	63	111	101	54	56	227	220

資料:学校教育課

47. 学 校(教職員・生徒児童数)

平成3年5月1日現在(単位:人)

区 分	学 校 数	教 職 員			児 童 生 徒 数		
		本務数	養 育 教 師 事 務 職 学 業	合 計	男	女	合 計
小 学 校	13	129	19	148	1,163	1,123	2,256
中 学 校	3	71	6	77	638	611	1,249
高 等 学 校	2	100	18	118	662	769	1,431
幼 稚 園	7	17	—	17	158	141	299

(注) 高等学校の生徒数は定時制を含む。

資料:学校教育課・各高等学校

48. 高等学校卒業生状況

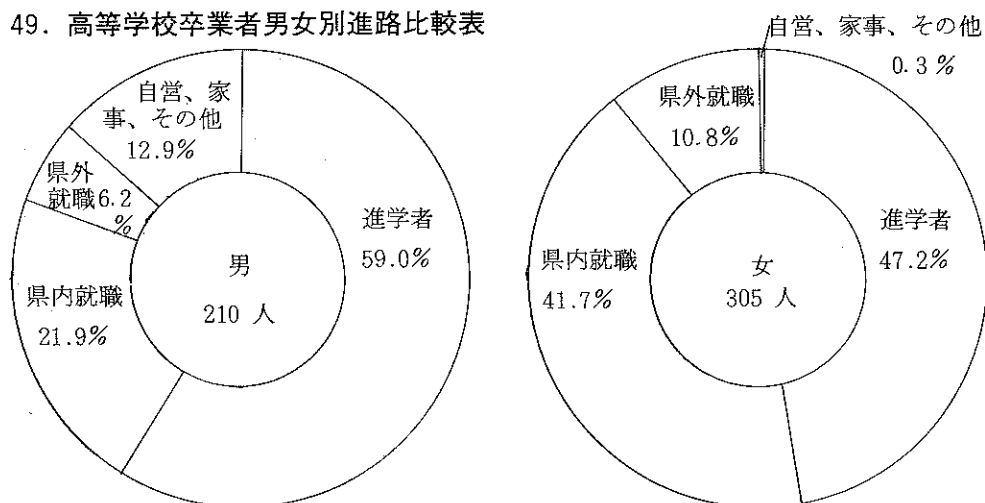
平成3年3月卒業生(単位:人)

区 分	勝 山 高		勝 南 高		計	
	男	女	男	女	男	女
卒 業 生	169	191	41	114	210	305
県 内 就 職	19	56	27	71	46	127
県 外 就 職	10	18	3	15	13	33
進 学 者	113	116	11	28	124	144
自 営・家 事	1	1	0	0	1	1
そ の 他	26	0	0	0	26	0

(定時制を含む)

資料:大野公共職業安定所勝山出張所

49. 高等学校卒業生男女別進路比較表



50. 幼稚園の幼児数・教職員数等

各年5月1日現在(単位:人)

区 分	幼稚園数	学級数	幼 児 数			教 員 数 (本 務 者)			職 員 数 (本 務 者)	教 員 1 人 あ た り 幼 児 数
			総 数	男	女	総 数	男	女		
昭 和 61年	8	19	398	189	209	19	-	19	6	20.9
62年	8	18	366	172	194	18	-	18	6	20.3
63年	8	17	345	171	174	17	-	17	6	20.3
平 成 元 年	7	17	341	173	168	17	-	17	6	20.1
2 年	7	17	337	175	162	17	-	17	6	19.8
3 年	7	17	299	158	141	17	-	17	6	17.6

資料:学校教育課

51. 幼稚園年令別幼児数

平成3年5月1日現在 (単位:人)

区 分	総 数	市 立	
		4 才	5 才
総 数	299	139	160
男	158	70	88
女	141	69	72

資料: 学校教育課

52. 公民館 各年4月1日現在

市立図書館 各年4月1日現在

区 分	館 数	職員数	嘱 託
昭和62年	10	16	7
63年	10	16	7
平成元年	10	14	8
2年	10	13	9
3年	10	12(兼)1	10

資料: 生涯学習課

区 分	蔵 書 数
昭和62年	18,100
63年	18,897
平成元年	19,124
2年	19,637
3年	19,292

資料: 市立図書館

53. 教養娯楽と世帯

各年4月1日現在

区 分		普通テレビ契約数	カラーテレビ契約数	合 計
昭和62年	テレビ契約数	493	7,110	7,603
	普及率	6.4%	92.5%	98.9%
63年	テレビ契約数	374	7,274	7,648
	普及率	4.8%	94.2%	99.1%
平成元年	テレビ契約数	342	7,326	7,668
	普及率	4.4%	94.9%	99.3%
2年	テレビ契約数	323	7,373	7,696
	普及率	4.2%	95.5%	99.7%
3年	テレビ契約数 (衛生放送)	305	7,390 (653)	7,695
	普及率 (衛生放送)	4.0%	96.0% (8.5%)	99.9%

資料: NHK福井放送局

54. 勝山市の文化財

区分	番号	分類	種別	名称	員数	指定番号
国指定	1	記念物	史跡	白山平泉寺城址		
	2	"	名勝	旧玄成院庭園		
	3	"	天然記念物	あられがこ棲息地		
県指定	1	記念物	遺跡	三室遺跡(縄文時代)		
	2	有形文化財	彫刻	阿弥陀如来坐像	1 軀	
	3	"	"	地藏菩薩立像	1 軀	
	4	"	建造物	木下家住宅	1 棟	258
市指定	1	有形文化財	建造物	旧成器堂講堂	1 棟	1
	2	"	"	旧成器堂門	1 棟	11
	3	"	"	旧成器堂土蔵	1 棟	12
	4	"	"	旧成器堂演武寮	1 棟	13
	5	"	"	旧備荒倉	1 棟	14
	6	"	絵画	絵馬	16 枚	35
	7	"	"	紙本淡彩 小笠原貞信拾得図	1 幅	57
	8	"	彫刻	石像 不動明王坐像	1 軀	16
	9	"	"	木造 聖観音菩薩立像	1 軀	52
	10	"	"	木造 如意輪観音菩薩坐像	1 軀	58
	11	"	"	銅造 旧成器堂講堂孔子像	1 軀	59
	12	"	工芸品	毘沙門の金燈籠	1 基	24
	13	"	"	小笠原長守雅印	1 組	60
	14	"	古文書	斎藤甚右衛門家文書	1 括	34
	15	"	"	小笠原一支書状	1 点	45
	16	"	"	小笠原貞信・信辰寄進状	各 1 点	50
	17	"	"	野木加右衛書状	1 点	63
	18	"	考古資料	御物石器	1 点	19
	19	"	"	押型文尖底深鉢型土器	1 点	36
	20	"	"	深鉢型土器	1 点	37
	21	"	"	槍先形尖頭器	1 点	64
	22	"	歴史資料	備荒倉扁額	2 面	15

指定年月日	所在地	管理者	備考
S. 10. 8. 27	平泉寺町平泉寺	白山神社宮司 平泉 洸	
S. 5. 10. 3	平泉寺町平泉寺(平泉寺白山神社)	平 泉 洸	
S. 10. 6. 7	九頭竜川(勝山市)		
S. 28. 3. 10	遅羽町嶗崎	勝 山 市	
S. 52. 6. 17	平泉寺町平泉寺	顕海寺住職 荻原 観 順	
S. 52. 6. 17	平泉寺町平泉寺	顕海寺住職 荻原 観 順	
S. 62. 3. 24	北郷町伊知地5-3	木 下 泰 男	
S. 41. 10. 26	元町1丁目19-24	神明神社宮司 天立 満	
S. 47. 4. 21	郡町2丁目5-20	今 井 三 右 衛 門	
S. 47. 4. 21	郡町2丁目5-20	今 井 三 右 衛 門	
S. 47. 4. 21	荒土町布市	布 市 区 長	
S. 47. 4. 21	平泉寺町平泉寺115-1	梅 田 治 右 衛 門	
S. 54. 4. 5	平泉寺町平泉寺(平泉寺白山神社)	白山神社宮司 平泉 洸	
H. 3. 1. 18	野向町竜谷51-24	比良野 八 郎 右 衛 門	
S. 47. 4. 21	北谷町谷168大西谷7	谷 区 長	8月11日
S. 63. 2. 10	平泉寺町平泉寺64-57	乾 興 兵 衛	7月18日
H. 3. 1. 18	沢町2丁目(光明院)	光明院祭礼委員会	9月4日
H. 3. 1. 18	元町1丁目1-1	勝山市教育委員会	
S. 50. 10. 15	本町2丁目96字20(毘沙門境内)	毘沙門祭礼委員会	
H. 3. 1. 18	元町1丁目17-8	飯 田 章	
S. 54. 4. 5	北谷町河合20-21	斎 藤 甚 治 郎	
S. 60. 5. 7	元町1丁目10-37	松 井 つ ね 子	
S. 60. 5. 7	元町2丁目1-13	国泰寺住職 乾 隆 俊	
H. 3. 1. 18	沢町1丁目4-29	法勝寺住職 佐々木 蓮 裕	
S. 47. 4. 21	北郷町伊知地5-3	木 下 泰 男	
S. 54. 4. 5	元町1丁目1-1	勝山市教育委員会	
S. 54. 4. 5	元町1丁目1-1	勝山市教育委員会	
H. 3. 1. 18	元町1丁目1-1	勝山市教育委員会	
S. 47. 4. 21	村岡町滝波45-3	笠 川 馨	
	平泉寺町平泉寺115-1	梅 田 治 右 衛 門	

区分	番号	分類	種別	名称	員数	指定番号		
市	23	有形文化財	歴史資料	小笠原礼法版木		29		
	24	"	"	勝山製糸工場扁額	1 面	31		
	25	"	"	成器堂扁額	1 面	32		
	26	"	"	新建成器堂記扁額	1 面	33		
	27	"	"	比良野帰雲坊の蔵書と遺品		51		
	28	"	書 跡	連歌懐紙	料紙4枚	44		
	29	"	"	藩侯藩士等書跡屏風	1 曲	47		
	30	"	"	小笠原貞信法然草残簡	1 面	48		
	31	"	"	小笠原長教勝山十二景木額	1 面	49		
	32	"	"	紙本墨書小笠原貞信七言古詩	1 幅	61		
	33	"	"	小笠原貞信和歌短冊	1 葉	62		
	34	"	書 画	歴代藩侯書画	1 巻	46		
	35	民俗文化財	無 形	長柄節		6		
	指	36	"	"	勝山左義長		7	
37		"	"	滝波のお面さん祭り		8		
38		"	"	谷のお面さん祭り		9		
39		"	"	観音さまのおすすめ		10		
40		"	"	走りゃんこ		40		
41		"	有 形	無尽さん	1 基	20		
42		"	"	いざり機・バツタン機	各1台	25		
43		"	"	糸繰り機	1 台	53		
定		44	"	"	機 業 製 品	(1) 絹紋倫子織物	1 点	42
						(2) KKクレープ		
	(3) 人絹生機織物見本帳					5種1冊		
	(4) 絹紋絞付羽織 男物					1 着		
	(5) 絹紬袷着物(上羽織)					1 着		
	(6) 絹紬袷着物(八掛づき)					1 着		
	(7) 絹金紗長襦袢							
	(8) 絹柄織茶羽織							

指定年月日	所在地	管理者	備考
S. 50. 10. 15	栄町3丁目1-19	松 田 裕 志	
S. 54. 4. 5	元町1丁目9-5	久 保 興 三 治	
S. 54. 4. 5	元町3丁目10-38	成 器 南 小 学 校 長	
S. 54. 4. 5	昭和町1丁目6-81	成 器 西 小 学 校 長	
S. 60. 5. 7	野向町竜谷51-24	比 良 野 八 郎 右 衛 門	
S. 60. 5. 7	元町1丁目10-37	松 井 つ ね 子	
S. 60. 5. 7	元町1丁目10-37	松 井 つ ね 子	
S. 60. 5. 7	沢町1丁目2-3	開善寺住職 田 崎 儀 山	
S. 60. 5. 7	沢町1丁目2-3	開善寺住職 田 崎 儀 山	
H. 3. 1. 18	野向町竜谷51-24	比 良 野 八 郎 右 衛 門	
H. 3. 1. 18	本町2丁目2-24	丸 通 仁 志	
S. 60. 5. 7	元町1丁目10-37	松 井 つ ね 子	
S. 44. 8. 20		長 柄 節 保 存 会	
S. 44. 8. 20	市内13区	各 区 長	2月最終土曜
S. 44. 8. 20	村岡町滝波(白山神社)	滝 波 区 長	2月11日
S. 44. 8. 20	北谷町谷	谷 区 長	2月16日
S. 44. 8. 20	遅羽町北山	北 山 区 長	2月20日
S. 56. 4. 7	元町1丁目1-1	市 消 防 団 長	4月13日
S. 47. 4. 21	野向町北野津又142字1-1	松 井 治	
S. 50. 10. 15	元町1丁目9-11	ケ イ テ ー 株 式 会 社	
S. 63. 2. 10	本町2丁目4-9	松 文 産 業 株 式 会 社	
S. 56. 4. 7	昭和町1丁目9-11	ケ イ テ ー 株 式 会 社	
	昭和町1丁目9-11	ケ イ テ ー 株 式 会 社	
	昭和町1丁目9-11	ケ イ テ ー 株 式 会 社	
	栄町3丁目4-5	織 田 源	
	元町1丁目5-23	森 下 い ね	
	旭町2丁目1-16	橘 林 家	
	旭町2丁目1-16	橘 林 家	
	旭町1丁目3-7	鳥 山 ト ミ 子	

指定年月日	所在地	管理者	備考
S. 41. 10. 26	北郷町森川地籍	勝山市	
	遅羽町比島～村岡町滝波地籍	勝山市	
	遅羽町比島～本町地籍	勝山市	
	平泉寺町大渡～遅羽町下荒井地籍	勝山市	
S. 47. 4. 21	下毛屋8-3	下毛屋区長	4月5日
S. 47. 4. 21	北谷町河合	義宣寺住職 山田幸昭	8月15日
S. 50. 10. 15	沢町1丁目2-3(開善寺境内)	開善寺住職 田崎義山	6月17日
S. 50. 10. 15	平泉寺町平泉寺157字9	平泉寺区長	
S. 50. 10. 15	北谷町市道7号線内	勝山市	
S. 50. 10. 15	野向町竜谷65-10	竜谷区長	
S. 56. 4. 7	畑ヶ塚 伊知地43 北郷町 鷲ヶ岳山頂 伊知地93	伊知地区長	畑ヶ塚 10月25日
S. 54. 4. 5	野向町竜谷48-20・21・45・46・47	竜谷区長	
S. 41. 10. 26	鹿谷町西光寺18-1(白山神社)	西光寺区長	
S. 41. 10. 26	北郷町岩屋(岩屋観音境内)	岩屋観音奉賛会	
S. 50. 10. 15	荒土町松ヶ崎7-13	渡宗雄	
S. 50. 10. 15	勝山市170字奥山1-38	勝山市	
S. 54. 4. 5	野向町薬師神谷48-1(白山神社)	薬師神谷区長	
S. 57. 7. 5	北谷町杉山川 中野俣52字～杉山13字	安岡伝太郎 ほか	
S. 63. 2. 10	片瀬17-6	片瀬区長	
S. 63. 2. 10	北谷町87-2	谷区長	
S. 63. 2. 10	北谷町中尾28-1	中尾区長	
H. 3. 1. 18	北谷町木根橋 18-3-1、18-41 15-1-1、3、4	山岸 紘 憲 岸 下 稔	

資料：生涯学習課

55. 勝山市内（北谷町杉山）発掘化石・恐竜の種類（1億2000万年前）

分類	学名	和名・食性 ※商標登録	恐竜の特徴	採集・発見年月日
①竜盤目	アロサウルス科 Allosauridae gen. & sp. indet (別のトカゲ)	カンヤマリュウ ※かつやま竜 S63.10.11 知事命名	一般的なイメージの恐竜、 食肉性。全長12m、高さ5 m、体重1～2t。二足歩 行、手足に強力な爪がある。 反り返った短剣状の歯をも つ。	採集S57.7.10 ワニ化石と共に 発見
②竜盤目	ドロメオサウルス科 Doromaosauridae gen. & sp. indet (走るトカゲ)	キタダニリュウ ※きただに竜 S63.10.17 知事命名	全長約2～3m、体重20～30 kg。肉食性、二足歩行、異 状に短い前脚には爪のある 二本の指がある。	採集S63.8.10
③竜盤目	カマラサウルス科 Camarasauridae gen. & sp. indet (小室を持つトカゲ)	スギヤマリュウ 重さ約18t H1.9.28 知事命名	全長18m、体重18t、四足 歩行。草食性、前肢と後肢 が同じ長さ。短い額、鼻づ ら、プラキオサウルスに似 ている。	採集H1.5.3
④鳥盤目	イグアノドン科 Iguanodontidae gen. & sp. indet (イグアナの歯)	フクイリュウ ※ふくい竜 H1.9.28 知事命名	全長9m以下、高さ5m 体重4.5t以下、草食性 四足歩行、前脚は5本指、 後脚は蹄のついた3本指、 平で固い尾	採集H1.8.3～ 9
				採集H1.5.1
				採集H2.8.5～ 22
⑤鳥盤目	プシタコサウルス科 Psittacosauridae gen. & sp. indet (オオムトカゲ)	タキナミリュウ H2.3.26 知事命名	全長約2m、四足歩行 オオムの嘴のような口をも つ、草食性	採集S57.7.10～ 8.31 (ワニ化石と共に)
				S63.8.10
				H1.5～8

採集 発見者	化石の部位 レプリカ作成	化石の外見特徴	鑑定 定者	発表年月日	参 考
県博準備室	尺骨 1本	長さ 13.2 cm 幅 5.5 cm	長谷川善和	S63.10.11	・勝山市で初めて採集 発見した恐竜 ・恐竜化石の発見市町 村としては7番目 1.岩手県岩泉町 2.福 島県いわき市 3.福島 県広野市 4.群馬県中 里村 5.熊本県御船町 6.石川県白峰村 7.勝山市
大倉正敏	歯 1本	長さ 1.9 cm 最大直径1.0 cm ϕ 両側に細かい鋸歯状	長谷川善和 董 枝明	S63.10.11 H2.1.?	・コニルロサウルス科 と発表 ・H2.1、ドロメオサ ウルス科と訂正
加藤久住 川手新一	歯 3本	長さ 3.0 cm 前後幅 1.1 cm スプーン状 周縁に鋸歯なし	長谷川善和	H1.5.9	・日本で4例目
県立博物館	歯 1本	長さ2.2 cm 幅1.3 cm, 歯の中央に隆起 状の線, 周縁部にギ ザギザの鋸歯	長谷川善和	H1.9.28	・恐竜の祖、1822年英 国で初めて発見され て採集 ・日本初、世界の20カ 国で発見されている ・全身骨格復元可能か ?
伊左治鎮司	尾椎骨 1本	推体6.5 cm ϕ 奥行5.5 cm	董 枝明	H3.2.7	
	前脚指骨1, 後脚指骨2, 上顎骨1, 尾 椎骨4, 肋骨 2, 大腿骨1, 肩胛骨1	上顎骨の長さ18cm, 幅5 cmで5個歯がつ いている.			
県博準備室	大腿骨 1本	長さ 3.4 cm 幅 2.7 cm	董 枝明	H2.3.26	・日本初
小林快次	脛骨 2本	長さ8.5 cm 幅2.1 cm 長さ6.4 cm 幅2.3 cm	董 枝明	H2.3.26	
県立博物館	脛骨 1本	断面が三角形に近い	董 枝明	H2.3.26	

分類	学名	和名・食性 ※商標登録	恐竜の特徴	採集・発見年月日
⑥鳥盤目	プロトケラトプス科 Protoceratopsidae gen. & sp. indet (最初の角のある顔)	エチゼンリュウ ※えちぜん竜 H 2.3.26 知事命名	全長約1m 四足歩行 オオムに似た口 草食性 歯冠に3本の隆起あり 襟飾り状の角	採集H1.5~8
⑦竜盤目	メガロサウルス科 Megalosauridae gen. & sp. indet (大きなトカゲ)	ツチクラリュウ H 2.3.26 知事命名	全長 約8m 二足歩行 肉食性	採集H1.5~8
⑧鳥盤目	ヒプシロホドン科 Hypsilophodontidae gen. & sp. indet (高いうねのある歯をもつトカゲ)	キジヤマリュウ H 3.2.7 知事命名	全長約2~3m, 二足歩行 草食性, 前脚は5本指で短く, 後脚は長く4本指	採集H2.8.5~ 22
⑨鳥盤目	ステゴサウルス科 Stegosauridae gen. & sp. indet (屋根トカゲ)	カツヤマ ケンリュウ ※かつやま剣竜 H 2.7.20 市長命名	体長 約6~9m 四足歩行 背に二列の棘をもつ, 草食性	採集S62.?.?.?
⑩竜盤目 または 鳥盤目	?	?	3本指 二足歩行 体長約5~6m 歩幅約1.2m	発見H2.5.1

採集 発見者	化石の部位 レプリカ作成	化石の外見特徴	鑑定 同定者	発表年月日	備考
県立博物館	歯 1本	長さ 1.6 cm 幅 0.9 cm 歯冠に3本の筋状の隆起	董 枝明	H2.3.26	<ul style="list-style-type: none"> ・日本初 ・世界初 ・新種なのか？
県立博物館	歯 1本	長さ 2.0 cm 幅 1.2 cm ギザギザの鋸歯	董 枝明	H2.3.26	<ul style="list-style-type: none"> ・日本で4例目
県立博物館	大腿骨 1本	長さ18.0cm	董 枝明	H3.2.7	<ul style="list-style-type: none"> ・骨格の発見は日本初
伊左治鎮司	棘板 1枚	高さ 約6.0 cm 幅 約3.0 cm 厚さ 約2.0 cm	長谷川善和	H2.6.27	<ul style="list-style-type: none"> ・日本初 ・恐竜壁の約300m ・上流地点 ・林道脇
伊左治鎮司	足跡 9~10 アンダートラック 5~6	形がはっきりしているもの L.36cm W26cm(4個) L.36cm W26cm(3個) アンダートラックD.10cm (5~6個)	趙 喜進 (足跡化石 であると断定)	H2.9.27	<ul style="list-style-type: none"> ・踵に蹴爪のような ・第1指跡があるもの ・型としての足跡化石

農 業

57. 農家戸数と人口

各年2月1日現在(単位:戸、人)

区 分	農 家 戸 数	農 家 人 口			一 世 帯 当 り 世 帯 人 員
		総 数	男	女	
昭 和 45 年	3,013	14,752	7,166	7,586	4.9
50 年	2,774	12,949	6,294	6,655	4.7
55 年	2,580	12,057	5,913	6,144	4.7
60 年	2,424	11,414	5,552	5,862	4.7
平 成 2 年	2,210	10,516	5,112	5,404	4.7

資料:農林業センサス

58. 農家人口と就業状態

平成2年2月1日現在(単位:人)

区 分	農 家 人 口			自家農業 だけに従 事した人	兼 業			仕 事 に 従 事 し な か っ た 人	
	総 数	男	女		農業が主	兼業が主	兼業のみ に 従 事		
総 数	10,516	5,112	5,404	2,529	192	3,927	781	940	
15才以下	2,147	1,092	1,055	—	—	—	—	—	
16才以上	8,369	4,020	4,349	2,529	192	3,927	781	940	
16才 以上 の 訳	16~29	1,417	693	724	117	—	540	415	439
	30~59	4,034	2,052	1,982	561	82	2,976	350	47
	60以上	2,918	1,275	1,643	1,851	110	411	16	454

資料:農林業センサス

59. 家畜飼養農家と家畜、家きん、頭羽数

平成2年度

区 分	乳 用 牛	肉 用 牛	馬	豚	鶏
飼 養 農 家 数	4 戸	4 戸	—	—	3 戸
飼 養 頭 羽 数	148 頭	67 頭	—	—	7,400 羽

資料:農務課

60. 3類1等裸米政府売渡価格の推移

区 分	1 升 当 り (1.5 kg)	区 分	1 升 当 り (1.5 kg)	区 分	1 升 当 り (1.5 kg)
昭 和 54 年	429.40 円	昭 和 58 年	452.80 円	昭 和 62 年	435.10 円
55 年	438.40 円	59 年	462.625 円	63 年	415.375 円
56 年	440.07 円	60 年	462.625 円	平 成 元 年	415.375 円
57 年	444.925 円	61 年	462.625 円	2 年	409.30 円

(ただし、1升当り(1.5kg)の価格は玄米正味60キログラム1等米価格による)

資料:農務課

61. 年次別産米売渡量

(単位：t)

区 分	事前売渡申込限度数量	政府 売 渡 量	受 渡 率 (%)
昭和61年	5,736	5,997	104.5
62年	5,293	5,414	102.3
63年	5,293	5,189	98.0
平成元年	5,174	4,732	91.5
2年	4,918	4,958	100.8

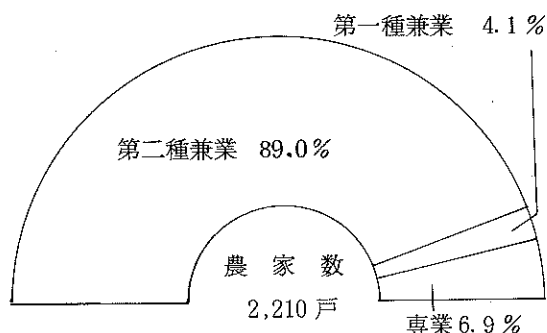
資料：農務課

62. 専業・兼業農家数の推移

各年2月1日(単位：戸)

区 分	昭 55	昭 60	平 2
総 数	2,580	2,424	2,210
専 業	115	114	152
第一種兼業	144	147	90
第二種兼業	2,321	2,163	1,968

資料：農林業センサス



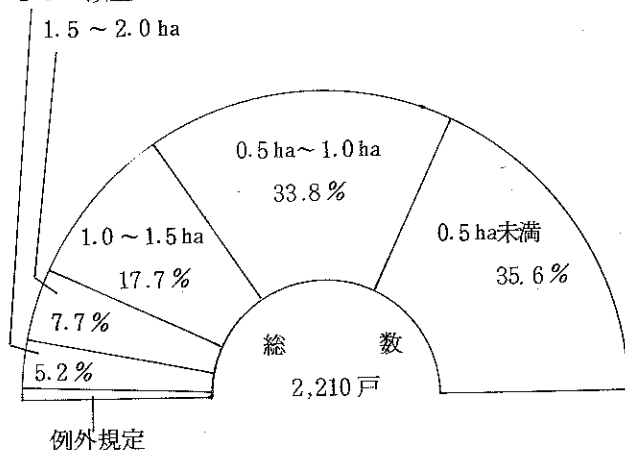
63. 経営耕地面積

平成2年2月1日現在

面 積	積	農 家 数	農家一戸当り面積
総 数	188,205 a	2,210 戸	85.2 a
田	182,173	2,194	83.0
畑	5,878	1,002	5.9
樹 園 地	154	10	15.4

資料：農林業センサス

2.0 ha以上



64. 経営規模別農家数の推移

各年2月1日現在(単位：戸)

区 分	S 55	S 60	H 2
0.5ha 未満	945	933	787
0.5ha~1.0ha	921	788	747
1.0ha~1.5ha	470	440	392
1.5ha~2.0ha	148	147	169
2.0ha 以上	94	115	115
例外規定	2	1	-
総 数	2,580	2,424	2,210

資料：農林業センサス

65. 地区別農産物販売別農家数

平成2年2月1日現在(単位:戸)

区 分	総農家数	販売なし	50万円未満	50～100万円未満	100～200万円未満	200万円以上
総 数	2,210	280	636	538	548	208
勝 山	248	43	55	49	69	32
平 泉 寺	268	18	50	66	94	40
村 岡	293	49	116	80	34	14
北 谷	76	39	34	—	3	—
野 向	203	10	33	53	80	27
荒 土	335	24	63	84	107	57
北 郷	276	41	109	72	44	10
鹿 谷	368	46	144	92	73	13
遅 羽	143	10	32	42	44	15

資料:農林業センサス

66. 地区別農用機械所有台数

平成2年2月1日現在(単位:台)

区 分	動力耕うん期 農用トラクター		動 力 防 除 機	動 力 田 植 機	稲 麦 用 力 動 刈 取 機	自 脱 型 コンバイン	米 麦 用 乾 燥 機
	15PS 未 満	15PS 以 上					
総 数	1,391	1,118	1,760	1,598	122	1,568	1,432
勝 山	180	87	104	163	12	151	130
平 泉 寺	132	161	186	167	5	205	184
村 岡	220	104	235	182	22	204	200
北 谷	78	4	55	25	17	25	37
野 向	109	100	207	136	9	152	145
荒 土	145	191	321	228	11	231	229
北 郷	129	98	192	169	10	156	125
鹿 谷	231	129	278	199	24	179	248
遅 羽	95	64	132	98	8	93	98
共有台数	72	180	50	231	4	172	36

資料:農林業センサス

67. 地区別農業の状態

区 分	農 家 数	専 業	兼	
			総 数	第 1 種
総 数	2,210戸	152戸	2,058戸	90戸
勝 山	248	11	237	12
平 泉 寺	268	22	246	7
村 岡	293	23	270	8
北 谷	76	17	59	3
野 向	203	19	184	9
荒 土	335	14	321	17
北 郷	276	17	259	11
鹿 谷	368	22	346	16
遅 羽	143	7	136	7

68. 作物別収穫（栽培）面積

区 分	稻	麦 類	雑 穀	芋 類	豆 類
昭和45年	1,796.0	-	5.0	31.0	74.0
50年	1,459.0	-	4.0	19.0	32.0
55年	1,690.0	6.0	23.0	19.0	22.0
60年	1,589.1	88.6	20.9	14.2	67.4
平成2年	1,405.1	125.2	34.2	10.7	52.8

平成2年2月1日現在

業 第2種	農家人口	経営耕地面積			
		総数	田	畑	樹園地
1,968戸	10,516人	188,205 a	182,173 a	5,878 a	154 a
225	1,252	17,933	17,478	451	4
239	1,265	32,462	29,812	2,595	55
262	1,412	17,519	17,328	191	—
56	237	2,824	2,328	409	87
175	949	21,122	20,789	330	3
304	1,684	35,458	35,176	282	—
248	1,319	20,954	20,448	503	3
330	1,677	26,223	25,407	814	2
129	721	13,710	13,407	303	—

資料：農林業センサス

各年2月1日現在（単位：ha）

工芸作物	野菜	花き類	飼料作物	その他	果樹類
45.0	116.0	—	4.0	1.0	4.0
18.0	80.0	4.0	15.0	3.0	1.0
30.0	109.0	4.0	8.0	1.0	2.0
16.9	83.5	6.4	21.8	1.4	0.1
7.9	93.1	7.2	21.8	2.3	0.4

資料：農林業センサス

林業

69. 保有山林面積規模別農林家数

区 分	総 数	0.1 ～ 1 ha	1 ～ 5 ha
総 数	1,428	542	707
勝 山	104	52	41
平 泉 寺	198	56	118
村 岡	196	67	94
北 谷	70	11	36
野 向	145	60	70
荒 土	133	42	70
北 郷	172	83	76
鹿 谷	278	108	140
遅 羽	132	63	62

70. 林野総面積

昭和63年 (単位: ha)

区 分		林 業 の 構 成							
国 営	2,164	針 葉	人工林	8,958	広 葉	人工林	91	未 立 木 地	344
公 営	4,315	樹 林	天然林	261	樹 林	天然林	10,625	特 殊 樹 林	—
私 営	14,232	竹 林	12	伐 採 跡 地	184	更 新 困 難 地	122		
						原 野	114		

資料: 福井農林水産統計年報

平成2年2月1日現在 (単位：戸)

5 ~ 10 ha	10 ~ 20 ha	20 ~ 50 ha	50 ~ 100 ha	100 ha以上
121	38	19	1	—
9	1	1	—	—
11	9	3	1	—
20	11	4	—	—
13	4	6	—	—
13	1	1	—	—
15	5	1	—	—
10	2	1	—	—
25	3	2	—	—
5	2	—	—	—

資料：農林業センサス

71. 造林伐採面積

平成2年度 (単位：ha)

区 分	伐 採 面 積	人 工 造 林
総 数	59.4	110.7
国 有 林	—	—
県 行 造 林	—	—
公 団 造 林	—	—
公 社 造 林	26.0	68.4
官 行 造 林	—	—
市 有 林	—	4.0
部 落、社 寺、学 校 営	—	—
会 社、団 体、そ の 他	13.0	14.2
個 人	20.4	24.1

資料：林務課

72. 地区別山林面積（農家保有林のみ）

区 分	所 有 山 林	貸 付 林 分 収 林
総 計	357,355	10,204
勝 山	19,053	243
平 泉 寺	47,574	137
村 岡	62,253	310
北 谷	41,700	2,845
野 向	30,875	606
荒 土	38,956	1,306
北 郷	35,915	4,737
鹿 谷	59,185	—
遅 羽	21,844	20

73. 市有林の状況

各年3月31日現在（単位：ha）

区 分	直 営 林	官 行 造 林	県 行 造 林	貸付地その他	計
昭和62年	1,158	366	206	31	1,761
63年	1,195	329	206	31	1,761
平成元年	1,060	366	206	129	1,761
2年	1,112	300	206	129	1,747
3年	1,112	300	206	129	1,747

資料：林務課

平成2年2月1日現在 (単位:a)

借入林分収林	保有山林	人工林
15,309	362,460	168,285
320	19,130	5,217
10,316	57,753	33,797
50	61,993	32,559
—	38,855	21,051
3,950	34,219	14,738
160	37,810	13,404
5	31,183	8,797
498	59,683	30,111
10	21,834	8,611

資料：農林業センサス

74. 林産物

平成2年度

区分	容量	区分	容量
木材	823 m ³	くり	260 kg
パルプ材	168 t	しいたけ	2,147 kg
薪材	1,450 束	なめこ	1,460 kg
木炭	3,100 kg	まつたけ	350 kg

資料：林務課

事業所

75. 産業分類別事業所数・従業者数の推移（民営＋公営）

区 分	昭 和 50 年		昭 和	
	事 業 所 数	従 業 者 数	事 業 所 数	
総 数	2,174	13,196	2,168	
A～C 農 林 水 産 業	9	44	12	
D～M 非 農 林 水 産 業	2,165	13,152	2,156	
D～L 非農林水産業（M公務を除く）	2,075	12,021	2,067	
D 鉱 業	6	67	4	
E 建 設 業	173	1,711	186	
F 製 造 業	588	6,073	601	
G 卸 売 ・ 小 売 業	774	2,208	764	
H 金 融 ・ 保 険 業	28	237	28	
I 不 動 産 業	12	12	10	
J 運 輸 ・ 通 信 業	26	272	24	
K 電 気 ・ ガ ス ・ 水 道 業	5	74	5	
L サ ー ビ ス 業	463	1,367	445	
M 公 務	90	1,131	89	

（注） 事業所統計調査日

50年5月15日、53年6月15日、56年7月1日、61年7月1日

(単位：人)

53 年		昭 和 56 年		昭 和 61 年	
従 業 者 数	事 業 所 数	従 業 者 数	事 業 所 数	従 業 者 数	事 業 所 数
13,519	2,254	14,439	2,162	13,460	
50	16	78	10	43	
13,469	2,238	14,361	2,152	13,417	
12,370	2,142	13,226	2,055	12,338	
43	3	49	4	74	
1,563	214	1,617	214	1,455	
6,441	649	7,136	579	6,029	
2,215	755	2,363	753	2,477	
269	25	250	26	221	
10	8	11	8	16	
319	24	267	30	282	
70	4	42	2	36	
1,440	460	1,491	439	1,748	
1,099	96	1,135	97	1,079	

資料：事業所統計調査

76. 規模別産業大分類別事業所数及び従業者数

区 分	従 業 者 数	事		
		計	1～4人	5～9人
合 計	13,460	2,162	1,604	303
鉱 業	74	4	—	1
建 設 業	1,455	214	112	57
製 造 業	6,029	579	390	89
卸 売 業 ・ 小 売 業	2,477	753	626	97
金 融 ・ 保 険 業	221	26	13	3
不 動 産 業	16	8	7	1
運 輸 ・ 通 信 業	282	30	17	4
電 気 ・ ガ ス ・ 水 道 業	36	2	—	1
サ ー ビ ス 業	1,748	439	375	39
農 林 水 産 業	43	10	6	3
国 ・ 公 共 企 業 体 地 方 公 共 団 体	1,079	97	58	8

(昭和61年7月1日現在)

業 所 数				
10 ~ 19 人	20 ~ 29 人	30 ~ 49 人	50 ~ 299 人	300人以上
148	38	37	30	2
2	—	1	—	—
34	8	2	1	—
47	15	16	20	2
22	2	4	2	—
7	3	—	—	—
—	—	—	—	—
5	1	3	—	—
—	—	1	—	—
15	3	3	4	—
1	—	—	—	—
15	6	7	3	—

資料：事業所統計調査

77. 市別経営組織別事業所数及び従業上の地位別従業者数

区 分	事業所数	総 従	
		業 主	
		総 数	個人業主
福 井 県 計	57,991	405,531	36,905
福 井 市	19,303	149,075	11,070
敦 賀 市	4,168	33,500	2,367
武 生 市	5,296	39,445	3,415
小 浜 市	2,692	17,304	1,746
大 野 市	2,801	17,695	1,875
勝 山 市	2,162	13,460	1,529
鯖 江 市	4,682	32,587	3,210
市 計	41,104	303,066	25,212

区 分	事業所数	民 業		
		従 業		
		総 数	個人業主	家族従業者
福 井 県 計	55,825	367,786	36,905	29,898
福 井 市	18,832	135,398	11,070	8,138
敦 賀 市	4,005	29,787	2,367	1,714
武 生 市	5,151	37,133	3,415	2,588
小 浜 市	2,569	15,345	1,746	1,506
大 野 市	2,690	16,173	1,875	1,462
勝 山 市	2,065	12,381	1,529	1,279
鯖 江 市	4,560	30,605	3,210	3,172
市 計	39,872	276,822	25,212	19,859

昭和61年7月1日現在 (単位：人)

業 者 数			
家族従業者	有給役員	雇 用 者	
		常 時	臨 時
29,898	25,684	289,086	23,958
8,138	10,246	111,015	8,606
1,714	1,963	25,238	2,218
2,588	2,294	29,900	1,248
1,506	1,013	12,106	933
1,462	1,009	12,294	1,055
1,279	704	9,263	685
3,172	2,367	22,518	1,320
19,859	19,596	222,334	16,065

営 業 者 数			国・公共企業体・地方公共団体	
有給役員	雇 用 者		事業所数	従業者数
	常 時	臨 時		
25,684	252,617	22,682	2,166	37,745
10,246	97,972	7,972	471	13,677
1,963	21,532	2,211	163	3,713
2,294	27,606	1,230	145	2,312
1,013	10,152	928	123	1,959
1,009	10,777	1,050	111	1,522
704	8,188	681	97	1,079
2,367	20,541	1,315	122	1,982
19,596	196,768	15,387	1,232	26,244

資料：事業所統計調査

78. 産業別就業人口

区 分	昭 和 45 年			昭 和 50		
	総 数	男	女	総 数	男	
総 数	19,918	9,727	10,191	17,385	9,190	
第 一 次 産 業	4,684	1,942	2,742	3,113	1,267	
農 業	4,578	1,851	2,727	3,022	1,194	
林 業・狩 猟 業	104	89	15	78	66	
漁 業・水産養殖業	2	2	—	13	7	
第 二 次 産 業	9,949	4,694	5,255	8,621	4,591	
鉱 業	84	75	9	64	56	
建 設 業	1,434	1,335	99	1,863	1,660	
製 造 業	8,431	3,284	5,147	6,694	2,875	
第 三 次 産 業	5,285	3,091	2,194	5,651	3,332	
卸売業・小 売 業	1,926	1,034	892	2,098	1,141	
金融保険・不動産業	228	153	75	287	174	
運 輸・通 信 業	601	530	71	650	563	
電気・ガス・水道業	142	130	12	122	114	
サ ー ビ ス 業	1,997	925	1,072	2,054	983	
公 務	383	315	68	407	340	
分離不能の産業	8	4	4	33	17	

各年10月1日現在 (単位：人)

年	昭和55年			昭和60年			
	女	総数	男	女	総数	男	女
	8,195	17,816	9,526	8,290	16,992	9,192	7,800
	1,846	2,636	1,054	1,582	2,342	946	1,396
	1,828	2,564	996	1,568	2,283	897	1,386
	12	63	52	11	57	47	10
	6	9	6	3	2	2	—
	4,030	8,875	4,776	4,099	8,059	4,453	3,606
	8	45	40	5	35	28	7
	203	1,868	1,688	180	1,871	1,677	194
	3,819	6,962	3,048	3,914	6,153	2,748	3,405
	2,319	6,305	3,696	2,609	6,591	3,793	2,798
	957	2,414	1,348	1,066	2,492	1,384	1,108
	113	320	189	131	290	154	136
	87	646	562	84	708	587	121
	8	120	111	9	114	102	12
	1,071	2,366	1,131	1,235	2,556	1,210	1,346
	67	434	354	80	412	343	69
	16	5	1	4	19	13	6

資料：国勢調査

工 業

79. 最近10年の工業の推移

各年12月末現在（単位：人）

区 分	福 井 県		勝 山 市	
	事業所数	従業者数	事業所数	従業者数
昭和55年	9,918	107,536	578	6,574
56年	10,305	110,783	578	6,497
57年	10,484	111,418	570	6,204
58年	10,397	110,980	563	5,802
59年	10,185	111,119	547	5,591
60年	9,845	110,560	525	5,456
61年	9,682	108,837	503	5,163
62年	9,304	107,219	450	4,786
63年	9,128	107,597	443	4,923
平成元年	9,186	109,467	440	4,963

資料：工業統計調査

80. 産業分類別工業の概況

平成元年12月末現在（単位：人、万円）

区 分	事業所数	従業者数			製造品出荷額等	粗付加価値額
		計	男	女		
総 数	440	4,963	2,017	2,946	6,625,329	3,804,924
食 料 品	24	109	51	58	61,090	34,436
飲 料 ・ 飼 料	3	33	22	11	173,879	93,437
織 維	321	2,763	1,123	1,640	3,367,670	1,878,250
衣 服	20	694	110	584	447,264	204,007
木 材	8	44	37	7	44,920	16,341
家 具	8	39	31	8	58,555	23,263
出 版 ・ 印 刷	6	42	22	20	43,000	25,390
化 学	1	x	x	x	x	x
プ ラ ス チ ッ ク	3	11	4	7	5,710	3,322
ゴ ム	1	x	x	x	x	x
窯 業 ・ 土 石	12	144	122	22	322,531	177,478
鉄 鋼	2	x	x	x	x	x
金 属	7	57	43	14	66,528	22,308
一 般 機 械	12	92	75	17	51,708	32,159
電 気 機 械	9	328	79	249	224,989	88,998
機 密 機 械	1	x	x	x	x	x
そ の 他	2	x	x	x	x	x
秘匿した数の合計	—	607	298	309	1,757,485	1,205,535

〔x〕 1または2の事業所に属する数を秘匿とした。

資料：工業統計調査

81. 市町村別繊維産業製造品出荷額等（平成元年12月末現在）

（単位：万円、％）

区 分	全 工 業	織 維 産 業				
		織 維 工 業	衣服・その 他の繊維製 品製造業	計	分布構成比	全工業対比
福井市	37,945,872	12,143,126	1,576,901	13,720,027	31.8	36.2
敦賀市	15,497,232	205,784	35,459	241,243	0.6	1.6
武生市	39,036,527	4,189,327	281,159	4,470,486	10.4	11.5
小浜市	6,631,344	258,917	189,011	447,928	1.0	6.8
大野市	5,694,365	2,234,514	94,482	2,328,996	5.4	40.9
勝山市	6,625,329	3,367,670	447,264	3,814,934	8.8	57.6
鯖江市	23,900,916	6,296,635	118,183	6,414,818	14.9	26.8
美山町	697,109	207,072	15,670	222,742	0.5	32.0
松岡町	900,808	578,689	22,297	600,986	1.4	66.7
永平寺町	488,946	373,622	x	x	x	x
上志比村	178,410	132,381	14,530	146,911	0.3	82.3
和泉村	12,544	x	x	x	x	x
三原町	7,208,301	223,586	28,591	252,177	0.5	3.5
金津町	592,243	220,660	x	x	x	x
丸岡町	7,992,166	734,996	13,142	748,138	1.7	9.4
丸岡町	4,496,902	2,126,912	139,950	2,266,862	5.3	50.4
春江町	7,853,198	2,778,942	85,812	2,864,754	6.6	36.5
坂井町	5,912,083	374,717	293,895	668,612	1.5	11.3
今立町	3,062,254	1,422,732	24,850	1,447,582	3.4	47.3
池田町	464,841	141,096	25,860	166,956	0.4	35.9
南条町	242,491	102,322	27,515	129,837	0.3	53.5
今庄町	697,203	111,255	43,125	154,380	0.4	22.1
河野村	33,052	x	x	x	x	x
朝日町	1,579,222	499,251	61,219	560,470	1.3	35.5
宮崎村	1,111,901	27,990	26,204	54,194	0.1	4.9
越前町	131,917	26,831	x	x	x	x
越廼村	122,640	x	10,900	x	x	x
織田町	914,235	111,946	25,961	137,907	0.3	15.1
清水町	1,240,005	185,469	15,000	200,469	0.5	16.2
三方町	1,971,542	x	106,174	x	x	x
美浜町	430,792	x	44,105	x	x	x
上中町	1,452,089	11,246	7,387	18,633	0.0	1.3
名田庄村	224,950	18,780	4,932	23,712	0.0	10.5
高浜町	1,012,134	38,883	103,723	142,606	0.3	14.1
大飯町	172,883	60,681	7,328	68,009	0.2	39.3
合 計	186,528,446	39,238,755	3,922,304	43,161,059	100.0	23.1

資料：工業統計調査

（注）この統計中「x」は、1または、2の事業所に属する数であるため
秘匿し申告者の秘密を保持した箇所を示す。

82. 繊維産業業種別企業分布状況

区分	広幅織物		捺糸		仮より		サイジング		細幅織物		組ひも	
	企業数	台数	企業数	台数	企業数	台数	企業数	台数	企業数	台数	企業数	台数
福井市	465	11,453	81	547	14	68	17	43	61	901	—	—
敦賀市	5	57	1	9	—	—	—	—	—	—	—	—
武生市	41	1,469	8	73	2	10	2	6	33	762	—	—
小浜市	—	—	—	—	—	—	—	—	—	—	—	—
大野市	38	2,792	147	1,574	14	62	4	9	—	—	—	—
勝山市	215	7,120	79	916	15	98	9	26	—	—	—	—
鯖江市	198	6,777	27	177	6	15	9	24	38	884	—	—
足羽郡	14	293	26	193	1	6	—	—	1	11	—	—
吉田郡	215	5,414	19	124	7	22	7	13	17	89	—	—
坂井郡	264	7,673	85	656	12	54	11	26	497	4,731	—	—
今立郡	92	3,285	14	73	8	21	2	6	57	1,175	—	—
南条郡	—	—	1	27	1	3	—	—	3	72	—	—
丹生郡	43	1,348	7	42	5	20	3	6	11	284	—	—
その他	16	258	—	—	—	—	—	—	—	—	—	—
元年計	1,606	47,939	495	4,411	85	379	64	159	718	8,909	—	—
1企業当り台数	29.8		8.9		4.5		2.5		12.4		—	
63年計	1,624	48,936	495	4,450	91	393	65	161	736	9,087	—	—

平成元年12月末現在

経 編		丸 編		横 編		靴下編立		レ - ス		染色(織物)		染色(繊維)		縫 製	
企 業 数	台 数	企 業 数	台 数	企 業 数	台 数	企 業 数	台 数	企 業 数	台 数	企 業 数	台 数	企 業 数	台 数	企 業 数	台 数
12	162	21	488	2	31	4	107	71	512	15	1,220	7	135		
-	-	-	-	1	3	-	-	-	-	-	-	-	-	-	-
-	-	6	92	4	27	1	10	7	41	1	2	6	68	-	-
-	-	-	-	-	-	-	-	-	-	-	-	-	-	-	-
2	21	4	40	-	-	-	-	1	6	1	75	-	-	-	-
4	23	5	120	2	15	-	-	4	44	-	-	-	-	-	-
5	70	1	11	-	-	1	5	25	200	4	277	1	8	-	-
-	-	-	-	-	-	-	-	1	9	-	-	-	-	-	-
1	10	5	41	1	6	-	-	8	35	-	-	-	-	-	-
4	33	6	60	1	19	-	-	52	364	6	134	2	19	-	-
1	12	6	78	-	-	-	-	19	129	-	-	-	-	-	-
-	-	-	-	-	-	-	-	-	-	-	-	-	-	-	-
-	-	4	38	1	14	1	6	9	81	-	-	-	-	-	-
-	-	-	-	2	8	-	-	1	4	-	-	-	-	-	-
29	331	58	968	14	123	7	128	198	1,425	27	1,708	16	230	-	-
11.4		16.7		8.8		18.3		7.2		63.3		14.4		-	
29	333	59	1,014	16	125	8	255	199	1,400	29	1,700	17	229	-	-

各組合調

83. 県内規模別設備状況

(A) 広幅織物設備（地域別・規模別）

区 分	1～5台		6～10台		11～15台		16～20台		21～25台		26～
	企業数	台数	企業数	台数	企業数	台数	企業数	台数	企業数	台数	企業数
福 井 市	33	89	105	855	96	1,218	75	1,348	42	950	25
敦 賀 市	2	5	2	14	-	-	-	-	-	-	-
武 生 市 (南条郡舎)	2	6	4	36	16	204	4	74	2	46	1
大 野 市	-	-	6	56	1	14	7	128	4	93	1
勝 山 市	4	11	45	395	70	897	42	751	14	329	5
鯖 江 市	14	20	18	158	26	339	44	804	15	345	19
足 羽 郡	1	5	4	34	3	37	2	36	2	43	-
吉 田 郡	7	25	27	242	57	718	56	984	14	318	9
坂 井 郡	37	113	60	506	54	692	32	562	15	353	13
今 立 郡	12	19	12	100	11	143	11	194	10	227	4
丹 生 郡	8	23	5	35	5	64	8	149	2	46	1
そ の 他	4	5	3	28	-	-	4	69	-	-	3
2 年 計	124	321	291	2,459	339	4,326	285	5,099	120	2,750	81
構 成 比 (%)	7.8	0.7	18.3	5.2	21.4	9.2	18.0	10.8	7.6	5.8	5.1
元 年 計	126	325	290	2,455	342	4,375	294	5,268	121	2,773	83

(注) 絹・人絹登録織機
 綿・スフ 〃
 麻 〃
 毛 〃
 制限外届出織機

を合算した規模別織機台数を調査したもの
 織機台数は延べ台数

平成 2 年 12 月末現在

30 台		31 ~ 50 台		51 ~ 100 台		101 ~ 200 台		201 ~ 500 台		501 台以上		計	
台 数	企 業 数	台 数	企 業 数	台 数	企 業 数	台 数	企 業 数	台 数	企 業 数	台 数	企 業 数	台 数	企 業 数
716	46	1,733	21	1,509	11	1,681	5	1,278	-	-	459	11,377	
-	1	38	-	-	-	-	-	-	-	-	5	57	
30	8	288	-	-	2	293	1	482	-	-	40	1,459	
28	7	289	3	224	6	855	3	896	-	-	38	2,583	
137	16	646	11	709	2	385	3	1,078	2	1,682	214	7,020	
539	37	1,506	9	615	11	1,419	4	947	-	-	197	6,692	
-	1	41	-	-	1	108	-	-	-	-	14	304	
250	24	873	10	653	4	482	3	841	-	-	211	5,386	
355	19	726	13	791	14	1,841	3	975	1	516	261	7,430	
114	13	466	10	752	5	705	2	500	-	-	90	3,220	
26	6	210	4	279	3	490	-	-	-	-	42	1,322	
85	2	73	-	-	-	-	-	-	-	-	16	260	
2,280	180	6,889	81	5,532	59	8,259	24	6,997	3	2,198	1,587	47,110	
4.8	11.3	14.6	5.1	11.7	3.7	17.5	1.5	14.9	0.2	4.7	100.0	100.0	
2,333	181	6,980	85	5,993	58	8,210	23	6,953	3	2,274	1,606	47,939	

福井県織物構造改善工業組合調

(B) 燃糸設備 (地域別・規模別)

区 分	1 ~ 5 台			6 ~ 10 台			11 ~ 15 台		
	企 業 数	台 数	錘 数	企 業 数	台 数	錘 数	企 業 数	台 数	錘 数
福井市	46	145	22,218	23	166	25,660	4	48	6,800
敦賀市	—	—	—	1	9	852	—	—	—
武生市	3	8	1,192	2	17	3,128	1	14	2,560
小浜市	—	—	—	—	—	—	—	—	—
大野市	51	157	27,262	57	430	79,742	9	111	18,484
勝山市	24	83	15,560	31	241	46,874	8	106	19,648
鯖江市	9	26	4,640	10	71	11,952	3	39	6,956
足羽郡	9	28	5,008	14	111	21,052	1	13	2,456
吉田郡	7	23	3,408	6	43	7,512	3	38	7,416
坂井郡	34	99	17,536	20	148	26,192	10	125	22,948
今立郡	8	21	3,424	3	24	4,968	2	25	5,000
南条郡	—	—	—	—	—	—	—	—	—
丹生郡	4	11	1,880	2	13	1,796	—	—	—
2年計	195	601	102,128	169	1,273	229,728	41	519	92,268
比率(%)	42.4	14.1	13.4	36.7	29.9	30.2	8.9	12.2	12.1
元年計	226	680	115,160	176	1,331	239,946	39	488	85,816

平成2年12月末現在

16～20 台			21台以上			計		
企業数	台数	錘数	企業数	台数	錘数	企業数	台数	錘数
1	16	3,200	3	166	26,436	77	541	84,314
—	—	—	—	—	—	1	9	852
—	—	—	1	35	4,812	7	74	11,692
—	—	—	—	—	—	—	—	—
6	105	21,068	14	675	126,700	137	1,478	273,256
5	87	16,728	8	375	64,592	76	892	163,402
2	36	7,280	—	—	—	24	172	30,828
1	18	3,532	1	21	3,448	26	191	35,496
1	16	3,200	—	—	—	17	120	21,536
5	86	15,510	5	187	32,906	74	645	115,092
—	—	—	—	—	—	13	70	13,392
—	—	—	1	27	3,976	1	27	3,976
1	18	3,600	—	—	—	7	42	7,276
22	382	74,118	33	1,486	262,870	460	4,261	761,112
4.8	9.0	9.7	7.2	34.9	34.5	100.0	100.0	100.0
20	351	67,322	34	1,561	276,948	495	4,411	785,192

福井県撚糸工業組合調

(C) 仮より設備 (地域別・規模別)

平成2年12月末現在

区 分	1～5 台			6～10 台			11台以上			計		
	企業数	台数	錘数	企業数	台数	錘数	企業数	台数	錘数	企業数	台数	錘数
福井市	12	34	5,636				1	31	5,036	13	65	10,672
武生市	1	2	432	1	8	1,212				2	10	1,644
大野市	9	25	4,532	3	21	4,472	1	12	2,092	13	58	11,096
勝山市	9	22	3,620	3	22	3,932	2	53	9,660	14	97	17,212
鯖江市	4	6	1,128	1	8	1,474				5	14	2,602
足羽郡				1	6	960				1	6	960
吉田郡	6	13	2,256							6	13	2,256
坂井郡	6	12	2,072	4	26	4,520	1	12	1,660	11	50	8,252
今立郡	7	20	3,596							7	20	3,596
南条郡	1	3	564							1	3	564
丹生郡	4	14	2,720	1	6	1,476				5	20	4,196
2年計	59	151	26,556	14	97	18,046	5	108	18,448	78	356	63,050
構成比(%)	75.6	42.4	42.1	17.9	27.2	28.6	6.4	30.3	29.3	100.0	100.0	100.0
元年計	65	161	28,384	15	109	19,970	5	109	18,608	85	379	66,962

福井県燃糸工業組合調

84. 無杼織機の概況

平成2年12月末現在

区 分	企業数	W・J・L	A・J・L	グリップパー	レピア	バーンレース	計
福井県	1,606	14,321	1,849	224	2,131	—	18,525
勝山市	202	1,947	162	179	392	—	2,680

(企業数は重複している)

資料：福井県織物構造改善工業組合