

# 財 政

## 35. 平成2年度一般会計予算

(単位：千円)

歳 入		歳 出	
科 目	予 算 額	科 目	予 算 額
市 税	3,357,612	議 会 費	156,035
地 方 譲 与 税	257,000	総 務 費	1,193,323
自動車取得税交付金	112,000	民 生 費	1,476,088
地 方 交 付 税	945,000	衛 生 費	565,897
交通安全対策特別交付金	6,751	労 働 費	206,855
分担金及び負担金	220,442	農 林 水 産 業 費	1,350,742
使用料及び手数料	175,450	商 工 費	808,733
国 庫 支 出 金	900,509	土 木 費	1,803,368
県 支 出 金	921,552	消 防 費	678,555
財 産 収 入	95,403	教 育 費	1,932,231
寄 附 金	4,858	災 害 復 旧 費	93,812
繰 入 金	1,887,300	公 債 費	713,808
繰 越 金	1,000	諸 支 出 費	50,000
諸 収 入	909,970	予 備 費	5,000
市 債	1,187,600		
利子割交付金	52,000		
歳 入 合 計	11,034,447	歳 出 合 計	11,034,447

資料：総務課

## 36. 平成元年度一般会計歳入歳出決算

(単位：千円)

科 目	歳 入		執行率 %
	現計予算額	収入済額	
市 税	5,225,862	5,263,599	100.7
地 方 譲 与 税	221,147	221,486	100.2
自動車取得税交付金	113,000	120,016	106.2
地 方 交 付 税	2,397,218	2,397,218	100.0
交通安全対策特別交付金	8,660	6,007	69.4
分担金及び負担金	221,546	222,193	100.3
使用料及び手数料	156,034	157,423	100.9
国 庫 支 出 金	910,333	857,757	94.2
県 支 出 金	672,377	666,135	99.1
財 産 収 入	116,715	121,040	103.7
寄 附 金	30,742	39,536	128.6
繰 入 金	117,184	115,001	98.1
繰 越 金	196,272	196,272	100.0
諸 収 入	967,756	928,678	96.0
市 債	1,307,200	815,625	62.4
利子割交付金	52,000	61,267	117.8
歳 入 合 計	12,714,046	12,189,253	95.9

## 37. 平成2年度特別会計予算

(単位：千円)

会 計 別	予 算 額
市有林造成事業会計	40,248
育英資金会計	30,036
国民健康保険事業会計	1,345,634
同 鹿谷直診	20,271
老人保健会計	1,786,532
土地区画整理事業会計	322,946
下水道事業会計	1,288,374
簡易水道事業会計	32,403
水道事業会計(企業)	542,296

資料：総務課

(単位：千円)

歳			出		
科	目	現計予算額	支出済額	執行率%	
議	会費	152,048	150,857	99.2	
総	務費	3,496,860	2,982,202	85.3	
民	生費	1,557,838	1,539,222	98.8	
衛	生費	626,851	609,037	97.2	
労	働費	198,334	195,719	98.7	
農	林水産業費	995,636	982,970	98.7	
商	工費	857,140	855,436	99.8	
土	木費	1,797,476	1,646,225	91.6	
消	防費	292,848	290,839	99.3	
教	育費	1,499,413	1,462,954	97.6	
災	害復旧費	147,469	102,448	69.5	
公	債費	1,041,143	1,040,126	99.9	
諸	支出金	50,000	—	—	
予	備費	990	—	—	
歳出合計		12,714,046	11,858,035	93.3	

資料：総務課

## 38. 平成元年度特別会計決算

(単位：千円)

会計別	歳入	歳出
特別会計	4,671,038	4,642,632
市有林造成事業	59,388	58,644
育英資金	29,406	29,352
土地区画整理事業	96,783	132,037
国民健康保険	1,440,402	1,342,757
同鹿谷直診	13,171	13,171
老人保健	1,536,584	1,544,036
簡易水道事業	243,857	243,236
下水道事業	1,251,447	1,279,399
公営企業会計	383,869	376,101
水道事業(収益的収支)	302,805	234,524
水道事業(資本的収支)	81,064	141,577

資料：総務課

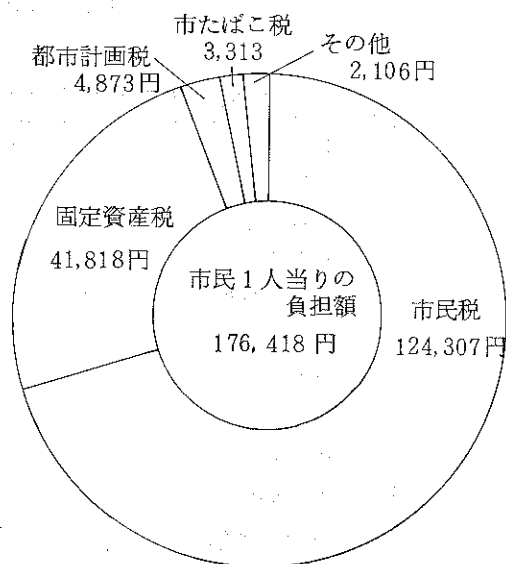
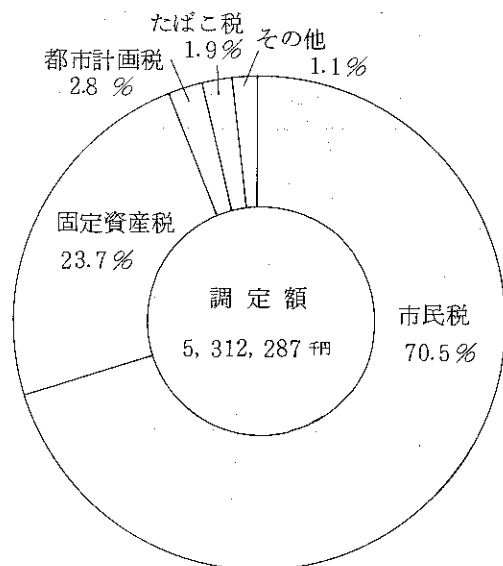
39. 平成元年度市税収入及び市税負担状況

(単位：円、千円、%)

区 分 科 目	予 算 額 冊	調 定 額 冊	収 入 済 額 冊	徴 収 率 %	市 民 1 人 当 り 負 担 額 円	1 世 帯 当 り 負 担 額 円
市 税〔総額〕	5,225,862	5,312,287	5,263,599	99.1	176,418	690,984
市 民 税	3,697,950	3,743,130	3,728,231	99.6	124,307	486,880
固 定 資 産 税	1,221,042	1,259,212	1,229,757	97.7	41,818	163,789
軽 自 動 車 税	32,247	32,733	32,169	98.3	1,087	4,258
市 た ば こ 税	102,256	99,755	99,755	100.0	3,313	12,975
電 気 税	16,854	16,857	16,857	100.0	560	2,192
都 市 計 画 税	141,688	146,754	143,022	97.5	4,873	19,089
特 別 土 地 保 有 税	80	85	47	54.9	3	11
入 湯 税	1,760	1,775	1,775	100.0	59	231
市 た ば こ 消 費 税	11,985	11,986	11,986	100.0	398	1,559

資料：税務課

40. 平成元年度市税収入割合の状況



## 41. 市税の推移

(単位：円、千円)

年 度	市税調定総額(千円)	市民1人当り負担額(円)	1世帯当り負担額(円)
60	2,230,263	73,325	289,306
61	2,386,695	77,151	310,767
62	2,551,568	82,450	330,600
63	3,952,119	130,748	514,130
元	5,312,287	176,418	690,984

資料：税務課

## 42. 市有財産の状況

(平成元年度)

分 類	土 地	建 物	分 類	土 地
教 育 施 設	138,060㎡	70,445㎡	山 林	10,624,054㎡
福 祉 施 設	9,742	9,292	砂 防 地	422,333㎡
衛 生 施 設	55,702	12,333	保 安 林	6,568,798㎡
商 工 施 設	—	1,125	基 金	現 金 1,778,569円
土 木 施 設	111,778	8,614		土 地 5,049㎡
市 役 所 其 他	10,592	9,600		其 他 2,255㎡
普 通 財 産	87,048	—	有 価 証 券	58,470円
			出 資 金	79,527円
			債 券	177,528円

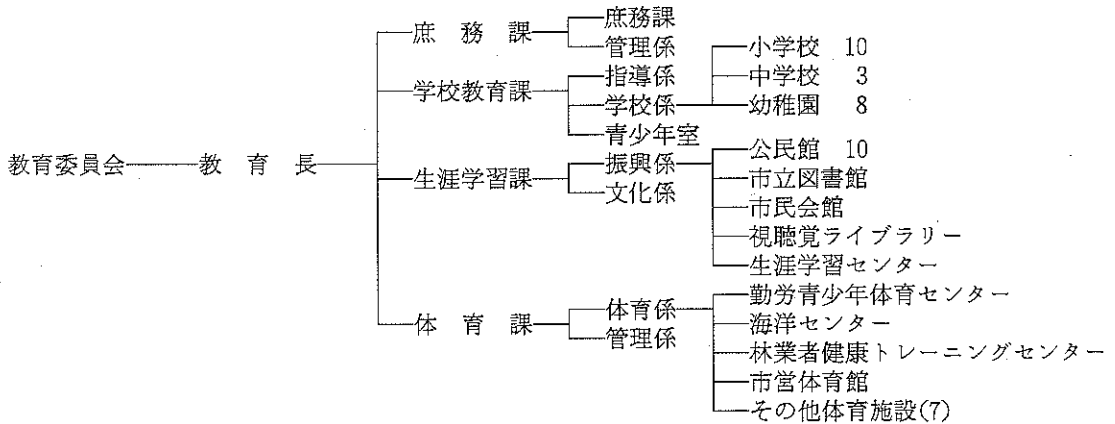
資料：総務課

# 教育文化

## 43. 教育委員

委員 長	山 内 勘 治
委員 長職務代理者	田 中 繁 康
委員	深 谷 桂 一
委員	荒 井 悠 紀 子
教 育 長	仲 村 茂 春

## 44. 教育委員会事務局機構



## 45. 学校別児童生徒数

各年 5月1日現在 (単位:人)

校別 年次	小 学 校										中 学 校				
	平泉寺	成南	成西	村岡	北谷	野向	荒土	北郷	鹿谷	三室	合 計	南部	中部	北部	合 計
61	116	635	606	437	13	121	224	211	186	94	2,643	480	643	337	1,460
62	114	603	569	435	13	112	210	209	184	91	2,540	503	654	337	1,494
63	126	584	520	411	14	107	205	186	179	93	2,425	452	649	333	1,434
平成 元年	124	591	488	417	12	102	200	190	176	86	2,386	441	613	315	1,369
2	114	585	468	429	9	91	198	179	174	92	2,339	411	588	309	1,308

資料：学校教育課

平成2年 5月1日 (単位:人)

校別 年次	小 学 校										中 学 校				
	平泉寺	成南	成西	村岡	北谷	野向	荒土	北郷	鹿谷	三室	合 計	南部	中部	北部	合 計
男	58	282	229	218	6	43	90	87	95	52	1,160	210	315	161	686
女	56	303	239	211	3	48	108	92	79	40	1,179	201	273	148	622
計	114	585	468	429	9	91	198	179	174	92	2,339	411	588	309	1,308

資料：学校教育課

## 46. 中学校卒業生状況

各年3月卒業生(単位:人)

年次	学校名	勝山南部中		勝山中部中		勝山北部中		合計	
		男	女	男	女	男	女	男	女
61		75	70	96	87	66	43	237	200
62		81	65	93	103	45	60	219	228
63		96	92	109	111	67	54	272	257
平成元年		82	68	120	102	51	57	253	227
2		95	71	101	104	55	49	251	224

資料:学校教育課

平成2年3月卒業生(単位:人)

種別	学校名	勝山南部中		勝山中部中		勝山北部中		合計	
		男	女	男	女	男	女	男	女
卒業生		95	71	101	104	55	49	251	224
内訳	就職者	3	1	1	0	1	0	5	1
	定時制進学者	6	2	4	1	2	0	12	3
	進学者	86	68	96	103	52	49	234	220

資料:学校教育課

## 47. 学校(教職員・生徒児童数)

平成2年5月1日(単位:人)

種別	学校数	教職員			児童生徒数		
		本数	養育 専職・学業	合計	男	女	合計
小学校	13	126	19	145	1,160	1,179	2,339
中学校	3	71	6	77	686	622	1,308
高等学校	2	94	13	107	653	830	1,483
幼稚園	7	17	—	17	175	162	337

(注) 高等学校の生徒数は定時制を含む。

資料:学校教育課・各高等学校

48. 高等学校卒業生状況

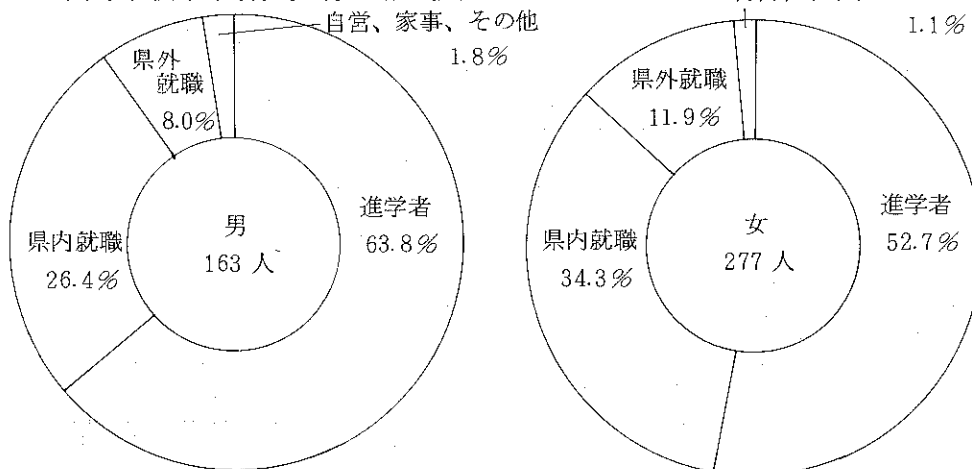
平成2年3月卒業生（単位：人）

種別	勝山高		勝南高		計	
	男	女	男	女	男	女
卒業生	133	183	30	94	163	277
県内就職	21	35	22	60	43	95
県外就職	9	20	4	13	13	33
進学者	103	128	1	18	104	146
自営・家事	-	-	3	1	3	1
その他	-	-	-	2	-	2

(定時制を含む)

資料：大野公共職業安定所勝山出張所

49. 高等学校卒業生男女別進路比較表



50. 幼稚園の幼児数・教職員数等

各年5月1日現在（単位：人）

年次	幼稚園数	学級数	幼児数			教員数（本務者）			職員数 （本務者）	教員1人 あたり 幼児数
			総数	男	女	総数	男	女		
60	8	20	444	229	215	20	-	20	7	22.2
61	8	19	398	189	209	19	-	19	6	20.9
62	8	18	366	172	194	18	-	18	6	20.3
63	8	17	345	171	174	17	-	17	6	20.3
平成 元年	7	17	341	173	168	17	-	17	6	20.1
2	7	17	337	175	162	17	-	17	6	19.8

資料：学校教育課



## 51. 幼稚園年令別幼児数

平成2年5月1日現在(単位:人)

区 分	総 数	市 立	
		4 才	5 才
総 数	337	148	189
男	175	78	97
女	162	70	92

資料:学校教育課

## 52. 公民館

各年4月1日現在

## 市立図書館

各年4月1日現在

年 次	館 数	職員数	嘱 託
61	10	16	7
62	10	16	7
63	10	16	7
平成元	10	14	8
2	10	13	9

資料:社会教育課

年 次	蔵 書 数	県立図書館勝山配本所蔵書数 (左の内)
61	18,845	1,528
62	18,100	—
63	18,897	—
平成元	19,124	—
2	19,637	—

資料:市立図書館

## 53. 教養娯楽と世帯

各年4月1日現在

年 次	区 分	普通テレビ契約数	カラーテレビ契約数	合 計
61	テレビ契約数	517	7,082	7,599
	普 及 率	6.7 %	91.7 %	98.3 %
62	テレビ契約数	493	7,110	7,603
	普 及 率	6.4 %	92.5 %	98.9 %
63	テレビ契約数	374	7,274	7,648
	普 及 率	4.8 %	94.2 %	99.1 %
平成元年	テレビ契約数	342	7,326	7,668
	普 及 率	4.4 %	94.9 %	99.3 %
平成2年	テレビ契約数	323	7,373	7,696
	普 及 率	4.2 %	95.5 %	99.7 %

資料:NHK福井放送局

54. 勝山市の文化財

区分	No.	分類号	種別	名称	指定番号
国指定	1	記念物	史跡	白山平泉寺城址	
	2	"	名勝	旧成成院庭園	
	3	"	天然記念物	あられがこ棲息地	
県指定	1	記念物	遺跡	三室遺跡（縄文時代）	
	2	有形文化財	彫刻	阿弥陀如来坐像	
	3	"	"	地藏菩薩立像	
	4	"	建造物	木下家住宅	258
市指定	1	有形文化財	建造物	旧成器堂講堂 1棟	1
	2	"	"	旧成器堂門 1棟	11
	3	"	"	旧成器堂土蔵 1棟	12
	4	"	"	旧成器堂演武寮 1棟	13
	5	"	"	旧備荒倉 1棟	14
	6	"	絵画	平泉寺の絵馬 16枚	35
	7	"	彫刻	石像不動明王坐像 壹軀	16
	8	"	"	木造聖観音菩薩立像 壹軀	52
	9	"	工芸品	毘沙門の金燈籠	24
	10	"	古文書	斎藤基右衛門家文書 1括	34
	11	"	"	小笠原一玄書状 1通	45
	12	"	"	小笠原貞信・信辰寄進状 各1通	50
	13	"	考古資料	御物石器 1個	19
	14	"	"	押型文尖底深鉢型土器 1個	36
	15	"	"	深鉢型土器	37
	16	"	歴史資料	備荒倉扁額 2面	15
	17	"	"	小笠原礼法版木	29
	18	"	"	勝山製糸工場扁額 1枚	31
	19	"	"	成器堂扁額 1枚	32
	20	"	"	新建成器堂記扁額 1枚	33
	21	"	"	比良野帰雲坊の蔵書と遺品	51
	22	"	書跡	連歌懐紙 料紙4枚	44

指定年月日	所在地	管理者	備考
S10. 8. 27	平泉寺町平泉寺	平泉寺白山神社	
S 5. 10. 3	〃 (平泉寺白山神社)	平泉 洗	
S10. 6. 7	九頭竜川(勝山市)		
S28. 3. 19	遅羽町崎崎	勝山市	
S52. 6. 17	平泉寺町平泉寺(顕海寺)	荻原 観 順	
〃	〃	〃	
S62. 3. 24	北郷町伊知地5の3	木下 泰 男	
S41. 10. 26	元町1の19の24	天立 満	
S47. 4. 21	郡町2の5の20	今井 三右衛門	
〃	〃	〃	
〃	荒土町布市	布市区長	
〃	平泉寺町平泉寺 115の1	梅田 治右衛門	
S54. 4. 5	平泉寺町平泉寺56-63(平泉寺白山神社)	平泉 洗	
S47. 4. 21	北谷町谷 168字大西谷7	谷 区 長	8月11日
S63. 2. 10	平泉寺町平泉寺64の57	乾 與 兵 衛	7月18日
S50. 10. 15	本町2丁目96字20(毘沙門境内)	毘沙門祭礼委員会	
S54. 4. 5	北谷町河合20の21	斉藤 甚治郎	
S60. 5. 7	元町1丁目10の37	松井 つね子	
〃	元町2丁目1の13	国泰寺住職・乾 隆俊	
S47. 4. 21	北郷町伊知地5の3	木下 泰 男	
S54. 4. 5	元町1の5の16	勝山市教育委員会	
〃	〃	〃	
S47. 4. 21	村岡町滝波45の3	笠川 馨	
	平泉寺町平泉寺 115の1	梅田 治右衛門	
S50. 10. 15	柴町3の1の19	松田 裕 志	
S54. 4. 5	元町1の9の5	久保 興三治	
〃	元町3の10の38	成器南小学校長	
〃	昭和町1の6の81	成器西小学校長	
S60. 5. 7	野間町竜谷51の24	比良野 八郎右衛門	
〃	元町1丁目10の37	松井 つね子	

区分	No.	分類号	種別	名称	指定番号	
市	23	有形文化財	書跡	藩侯廊藩士等書跡屏風 1曲	47	
	24	"	"	小笠原貞信法然草残簡 1面	48	
	25	"	"	小笠原長教勝山十二景木額 1面	49	
	26	"	書面	歴代藩侯書面一卷	46	
	27	民俗文化財	無形	長柄節	6	
	28	"	"	勝山左義長	7	
	29	"	"	滝波のお面さん祭り	8	
	30	"	"	谷のお面さん祭り	9	
	31	"	"	観音さまのおすすめ	10	
	32	"	"	走りやんこ	40	
	33	"	有形	無尽(ムジン)さん 1基	20	
	34	"	"	いざり機 1台、ボタン機 1台	25	
	35	"	"	糸繰り機 1台	53	
指	36	"	"	機業製品	(1) 絹紋倫子織物 1点	42
				(2) KKクレープ		
				(3) 人絹生機織物見本帳5種1冊		
				(4) 絹紬紋付羽織 男物1着		
				(5) " 袷着物(上羽織) 1着		
				(6) " (八掛づき) 1着		
				(7) 絹金紗長襦袢		
				(8) 絹柄織茶羽織		
定	37	記念物	旧跡	渡船場	(1) 小舟渡	3
				(2) 比島の渡		
				(3) 鶴の島渡		
				(4) 筥の渡		
	38	"	史跡	泰燈母の墓所、石塔五基	17	
	39	"	"	柴田監物墓 1基	18	
40	"	"	勝山藩主小笠原家廟所	26		
41	"	"	平泉寺墓地	27		
42	"	"	谷の石畳道	30		

指定年月日	所 在 地	管 理 者	備 考
S60. 5. 7	元町1丁目10の37	松 井 つね子	
"	沢町1丁目2の3	開善寺住職・田崎 儀山	
"	"	"	
"	元町1丁目10の37	松 井 つね子	
S44. 8. 20		長 柄 節 保 存 会	
"	市内13区	各 区 長	2月最終 土・日曜日
"	村岡町滝波（白山神社）	滝 波 区 長	2月11日
"	北谷町谷	谷 区 長	2月16日
"	遅羽町北山	北 山 区 長	2月20日
S56. 4. 7	元町1の1の1	市 消 防 団 長	4月13日
S47. 4. 21	野向町北野津又 142字大宮1の1	松 井 治	
S50. 10. 15	元町1の9の11	ケイテ-株式会社	
S63. 2. 10	本町2丁目4の9	松文産業株式会社	
S56. 4. 7	昭和町1の10の18	ケイテ-株式会社	
"	"	"	
"	"	"	
"	栄町3の4の5	織 田 源	
"	元町1の5の23	森 下 い ね	
"	旭町2の1の16	橋 林 家	
"	"	"	
"	旭町1の3の7	鳥 山 ト ミ 子	
S41. 10. 26	北郷町森川地籍	勝 山 市	
	遅羽町比島～村岡町滝波地籍	"	
	遅羽町比島～本町地籍	"	
	平泉寺町大渡～遅羽町下荒井地籍	"	
S47. 4. 21	下毛屋8字3番	下 毛 屋 区 長	4月5日
"	北谷町河合	山 田 幸 昭	8月15日
S50. 10. 15	沢町1の2の3（開善寺境内）	田 崎 儀 山	6月17日
"	平泉寺町平泉寺 157字向三味9	平 泉 寺 区 長	
"	北谷町 市道北谷7号線内	勝 山 市	

区分	No.	分類号	種別	名 称	指定番号
市 指 定	43	記念物	史 跡	紅梅塚・桜塚	28
	44	"	"	伊知地古戦場	41
	45	"	名 勝	竜谷公園	39
	46	"	天然記念物	西光寺の大杉 1本	4
	47	"	"	岩屋の大杉 1本	5
	48	"	"	松ヶ崎の大榎 1本	21
	49	"	"	法恩寺のねまり杉 1本	22
	50	"	"	薬師の大いちょう 1本	38
	51	"	"	化石トリゴニオイデス等包含層	43
	52	"	"	片瀬の大杉 1本	54
	53	"	"	伊良神社のケヤキの群生 12本	55
	54	"	"	中尾の大杉 1本	56

指定年月日	所在地	管理者	備考
S 50. 10. 15	野向町竜谷65の10	竜谷区長	
S 56. 4. 7	畑ヶ塚 伊知地43 北郷町 鷺ヶ岳山頂 伊知地93	伊知地区長	畑ヶ塚 10月25日
S 54. 4. 5	野向町竜谷48の20・21・45・46・47	竜谷区長	
S 41. 10. 26	鹿谷町西光寺18の1（白山神社）	西光寺区長	
"	北郷町岩屋（岩屋観音堂境内）	岩屋観音奉賛会	
S 50. 10. 15	荒土町松ヶ崎小字門川7の13	渡宗雄	
"	勝山市 170字奥山1の38	勝山市	
S 54. 4. 5	野向町薬師神谷48の1（白山神社）	薬師神谷区長	
S 57. 7. 5	北谷町杉山川中野俣52字～杉山13字	安岡伝太郎ほか	
S 63. 2. 10	片瀬17の6	片瀬区長	
"	北谷町谷87の2	谷区長	
"	北谷町中尾28の1	中尾区長	

資料：生涯学習課

55. 勝山市内（北谷町杉山）発掘化石・恐竜の種類（1億2000万年前）

学名	分類の位置	和名・食性 ※印、商標登録	恐竜の特徴	採集・発見年月日
アロサウルス科 (別のトカゲ)	竜盤目 獣脚亜目 食肉竜下目	カツヤマリュウ ※ かつやま竜 肉食性	体長 約12m 頭骨の長さ 0.9m 重さ 1~2 t 二足歩行	採集 昭 57.7.? (フニ化石と共に) 発見 平 元5.1
ドロマエオサウルス科 (走るトカゲ)	竜盤目 獣脚亜目 テイノニクス下目	キタダニリュウ ※ きただに竜 肉食性	体長 約2~3 m 重さ 20~30kg 二足歩行	採取 昭 63.8.8 ~11
カマラサウルス科 (小室を持つトカゲ)	竜盤目 竜脚亜目 竜脚下目	スギヤマリュウ 草食性	体長 約18m 重さ 約18 t 四足歩行	採集 平 元5.3
イグアノドン科 (イグアナの歯)	鳥盤目 鳥脚亜目 イグアノドン	フクイリュウ ※ ふくい竜 草食性	体長 約9 m以下 高さ 約5 m(直立) 重さ 4.5 t以下 四足歩行 群れ生活 トクサが主食	採取 平 元8.3 ~9
ブシィタコサウルス科 (オオムトカゲ)	鳥盤目 角竜亜目 ケラトプス亜目	タキナミリュウ 草食性	体長 約2 m 二足歩行 オオムのような嘴 オオムに似た口 (木の実)	採集 昭 57.7.? (フニ化石と共に) 昭 63.8.8~11 平 元 5~8?
プロトケラトプス科 (最初の角のある顔)	鳥盤目 角竜亜目 ケラトプス亜目 マイクロケラトプス	エチゼンリュウ ※ えちぜん竜 草食性	体長 約1~3 m 四足歩行 オオムに似た口 (木の実) 襟飾り状の角	採集 平 元 5~ 8?
メガロサウルス科 (大きなトカゲ)	竜盤目 獣脚亜目 食肉竜下目	ツチクラリュウ 肉食性	体長 約8 m 二足歩行	採集 平 元 5~ 8?
ステゴサウルス科 (屋根トカゲ)	鳥盤目 剣竜亜目 ステゴザウルス亜目 トウジャンゴサウルス	草食性	体長 約9 m 四足歩行 背に二列の棘をもつ	採集 昭 62.?.?



採集 発見者	化石の部位	化石の外見特徴	鑑定 同定者	発表年月日	参 考
県博準備室 伊佐治鎮司	尺骨 1本 尾推骨 1本	長さ 13.2 m 幅 5.5 cm 推体 6.5 cmφ 奥行 5.5 cm	長谷川義和 —————	尺骨 昭.63.10.11 尾推骨 平.元.5.9	・勝山市で初めて採集 発見した恐竜
大倉 正敏	歯 1本	長さ 1.9 cm 両側に細かい鋸歯状 最大直径 1.0 cmφ	長谷川義和 董 技明	昭.63.10.11	・コエルロサウルスと 発表
加藤 久住 川手 新一	歯 3本	長さ 3.0 cm 前後幅 1.1 cm スプーン状 周縁に鋸歯なし	長谷川義和	平.元.5.9	・日本で4例目
県立博物館	歯 1本	長さ 2.2 cm 幅 1.3 cm 歯の中央に隆起状 の線、周縁部にギ ザギザの鋸歯	長谷川義和	平.元.9.28	・恐竜の祖 ・日本初 ・世界で20ヶ国で
県博準備室	大腿骨 1本	長さ 3.4 cm 幅 2.7 cm	董 技明	平.2.3.26	・日本初
小林 快次	脛骨 2本	長さ 8.5cm・6.4cm 幅 2.1cm・2.3cm	董 技明	平.2.3.26	
県立博物館	脛骨 1本	断面が三角形に近い	董 技明	平.2.3.26	
県立博物館	歯 1本	長さ 1.6 cm 幅 0.9 cm 歯冠に3本の筋状 の隆起	董 技明	平.2.3.26	・日本初 ・世界初? ・新種なのか?
県立博物館	歯 1本	長さ 2.0 cm 幅 1.2 cm ギザギザの鋸歯	董 技明	平.2.3.26	・日本で4例目
伊佐治鎮司	棘板 1枚	高さ 約6.0 cm 幅 約3.0 cm 厚さ 約2.0 cm	長谷川義和	平.2.6.27	・日本初 ・恐竜壁の約 300m 上流地点 ・林道脇



# 農 業

## 57. 農家戸数と人口

各年2月1日現在（単位：戸、人）

年 別	農 家 戸 数	農 家 人 口			一 世 帯 当 り 世 帯 人 員
		総 数	男	女	
45	3,013	14,752	7,166	7,586	4.9
50	2,774	12,949	6,294	6,655	4.7
55	2,580	12,057	5,913	6,144	4.7
60	2,424	11,414	5,552	5,862	4.7

資料：農業センサス

## 58. 農家人口と就業状態

昭和60年2月1日現在（単位：人）

年齢区分	農 家 人 口			自家農業 だけに従 事した人	兼 業			仕 事 に 従 事 し な か っ た 人	
	総 数	男	女		農業が主	兼業が主	兼業のみ に 従 事		
総 数	11,414	5,552	5,862	2,598	212	4,509	838	885	
15才以下	2,372	1,216	1,156	—	—	—	—	—	
16才以上	9,042	4,336	4,706	2,598	212	4,509	838	885	
16才以上の 訳	16～29	1,787	898	889	160	2	768	472	385
	30～59	4,642	2,340	2,302	782	122	3,330	343	65
	60以上	2,613	1,098	1,515	1,656	88	411	23	435

資料：農業センサス

## 59. 家畜飼養農家と家畜、家きん、頭羽数

平成元年度（単位：戸、頭）

種 別	乳 用 牛	肉 用 牛	馬	豚	鶏
飼 養 農 家 数	4戸	4戸	—戸	—	4戸
飼 養 頭 羽 数	140頭	65頭	—頭	—	9,340羽

資料：農務課

## 60. 3類1等裸米政府売渡価格の推移

（単位：円）

年 度	1升当り(1.5kg)	年 度	1升当り(1.5kg)	年 度	1升当り(1.5kg)
53	429.40 円	57	444.925 円	61	462.625 円
54	429.40 円	58	452.80 円	62	435.10 円
55	438.40 円	59	462.625 円	63	415.375 円
56	440.07 円	60	462.625 円	元	415.375 円

（ただし、1升当り(1.5kg)の価格は玄米正味60キログラム1等米価格）

資料：農務課

61. 年次別産米売渡量

(単位：t)

年度	事前売渡申込限度数量	政府売渡数量	受渡率(%)
60	5,782	5,488	94.9
61	5,736	5,997	104.5
62	5,293	5,414	102.3
63	5,293	5,189	98.0
元	5,174	4,732	91.5

資料：農務課

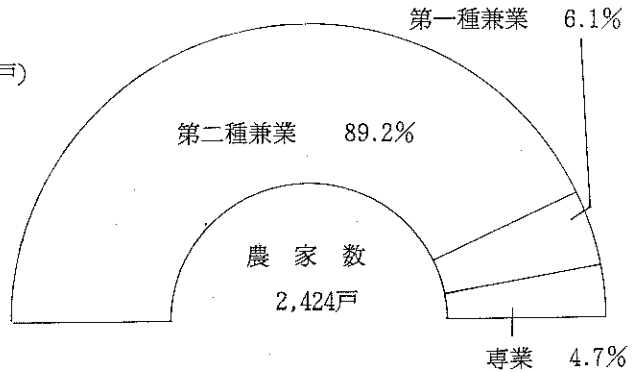
62. 専業・兼業農家数

昭和60年2月1日現在

(単位：戸)

総数	昭和55.2.1	昭和60.2.1
	2,580	2,424
専業	115	114
第一種兼業	144	147
第二種兼業	2,321	2,163

資料：農業センサス



63. 経営耕地面積

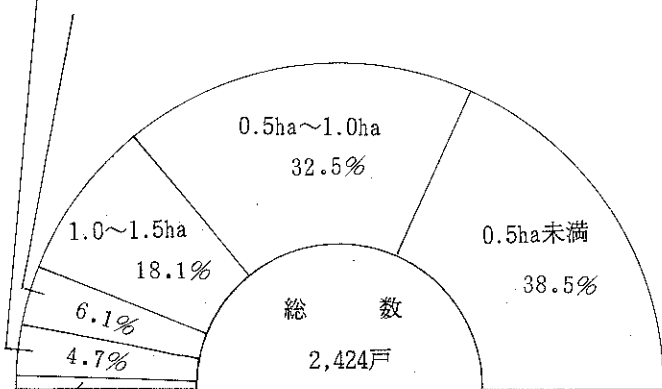
昭和60年2月1日現在 (単位：a)

面	積	農家数	農家一戸当り面積
総数	192,783 a	2,424 戸	79.5 a
田	185,725	2,409	77.1
畑	6,952	1,389	5.0
樹園地	106	7	15.1

資料：農業センサス

2.0ha以上

1.5~2.0ha



例外規定

64. 経営規模別農家数

昭和60年2月1日現在 (単位：戸)

耕地区分	S55.2.1	S60.2.1
0.5ha 未満	945	933
0.5ha~1.0ha	921	788
1.0ha~1.5ha	470	440
1.5ha~2.0ha	148	147
2.0ha 以上	94	115
例外規定	2	1
総数	2,580	2,424

資料：農業センサス

## 65. 地区別農産物販売別農家数

昭和60年2月1日現在 (単位：戸)

地区別	項目別	総農家数	販売なし	50万円未満	50～100	100～200	200万円
					万円未満	万円未満	以上
総	数	2,424	341	686	574	603	220
勝	山	284	50	70	61	74	29
平	泉寺	276	21	56	63	99	37
村	岡	321	63	119	89	34	16
北	谷	91	44	42	3	2	—
野	向	218	7	44	54	79	34
荒	土	378	34	77	83	125	59
北	郷	302	50	100	75	64	13
鹿	谷	402	57	140	104	80	21
遅	羽	152	15	38	42	46	11

資料：農業センサス

## 66. 地区別農用機械所有台数

昭和60年2月1日現在 (単位：台)

地区別	項目別	動力耕うん機 農用トラクター		動 力 防 除 機	田 植 機	稲 麦 用 動 力 刈 取 機	自 脱 型 コンバイン	米 麦 用 乾 燥 機
		15PS 未 満	15PS 以 上					
総	数	1,690	836	1,984	1,489	231	1,484	1,718
勝	山	222	84	224	142	17	157	179
平	泉寺	190	114	237	181	21	205	234
村	岡	268	80	263	192	53	203	245
北	谷	101	4	71	23	28	28	34
野	向	137	94	206	157	25	161	177
荒	土	250	143	326	242	13	228	282
北	郷	158	79	227	173	8	147	169
鹿	谷	237	115	267	180	43	191	273
遅	羽	97	63	137	101	18	101	117
共	有台数	30	60	26	98	5	63	8

資料：農林業センサス

67. 地区別農業の状態

地区	区別	農家数	専業	兼業	
				総数	第1種
総数		2,424戸	114戸	2,310戸	147戸
勝山		284	11	273	19
平泉寺		276	13	263	19
村岡		321	17	304	20
北谷		91	13	78	3
野向		218	14	204	9
荒土		378	11	367	46
北郷		302	14	288	6
鹿谷		402	15	387	15
遅羽		152	6	146	10

68. 作物別収穫（栽培）面積

年次	稲	麦類	雑穀	芋類	豆類
昭和45年	1,796.0	-	5.0	31.0	74.0
50年	1,459.0	-	4.0	19.0	32.0
55年	1,690.0	6.0	23.0	19.0	22.0
60年	1,589.1	88.6	20.9	14.2	67.4

昭和60年2月1日現在（単位：戸、人、a）

業 第2種	農家人口	経営耕地面積			
		総数	田	畑	樹園地
2,163戸	11,414人	192,783 a	185,725 a	6,952 a	106 a
254	1,419	19,842	18,794	1,048	—
244	1,289	28,454	26,877	1,477	100
284	1,502	18,184	17,819	364	1
75	274	3,315	2,957	355	3
195	1,008	21,850	21,541	309	—
321	1,823	37,509	36,166	1,343	—
282	1,468	21,488	20,831	656	1
372	1,844	28,537	27,559	977	1
136	787	13,604	13,181	423	—

資料：農業センサス

各年2月1日現在（単位：ha）

工芸作物	野菜	花き類	飼料作物	その他	果樹類
45.0	116.0	—	4.0	1.0	4.0
18.0	80.0	4.0	15.0	3.0	1.0
30.0	109.0	4.0	8.0	1.0	2.0
16.9	83.5	6.4	21.8	1.4	0.1

資料：農業センサス

# 林 業

## 69. 保有山林面積規模別農家数

規模区分		総 数	0.1 ~ 1 ha	1 ~ 5 ha
地 域 別				
総	数	2,424	532	732
勝	山	284	52	29
平	泉 寺	276	51	141
村	岡	321	72	102
北	谷	91	17	38
野	向	218	65	70
荒	土	378	44	84
北	郷	302	67	72
鹿	谷	402	102	136
遅	羽	152	62	60

## 70. 林野総面積

昭和63年 (単位: ha)

経 営 形 態 別		林 業 の 構 成							
国 営	2,164	針 葉	人工林	8,958	広 葉	人工林	91	未 立 木 地	344
公 営	4,315	樹 林	天然林	261	樹 林	天然林	10,625	特 殊 樹 林	-
私 営	14,232	竹	林	12	伐 採 跡 地	184	更 新 困 難 地	122	
							原 野	114	

資料: 福井農林水産統計年報



昭和60年2月1日現在 (単位：戸)

5 ~ 10 ha	10 ~ 20 ha	20 ~ 50 ha	50 ~ 100 ha	100 ha以上
113	39	19	—	—
7	1	—	—	—
14	7	3	—	—
18	9	3	—	—
12	8	5	—	—
16	1	2	—	—
14	3	1	—	—
6	2	2	—	—
22	5	3	—	—
4	3	—	—	—

資料：農業センサス

### 71. 造林伐採面積

平成元年度 (単位：ha)

区 分	伐 採 面 積	人 工 造 林
総 数	16.0	73.41
国 有 林	—	—
県 行 造 林	—	—
公 団 造 林	—	2.0
公 社 造 林	—	42.40
官 行 造 林	—	—
市 有 林	13.0	6.0
部 落、社 寺、学 校 営	—	—
会 社、団 体、そ の 他	—	—
個 人	3.0	23.01

資料：林務課

72. 地区別山林面積（農家保有林のみ）

地域別	区 別	所 有 山 林	貸 付 林 分 取 林
総	計	3,423	—
勝	山	121	—
平	泉 寺	528	—
村	岡	594	—
北	谷	419	—
野	向	339	—
荒	土	347	—
北	郷	273	—
鹿	谷	589	—
遅	羽	213	—

73. 市有林の状況

平成2年3月31日（単位：ha）

年 次	直 営 林	官 行 造 林	県 行 造 林	貸付地その他	計
61	1,111	403	206	41	1,761
62	1,158	366	206	31	1,761
63	1,195	329	206	31	1,761
平成元年	1,060	366	206	129	1,761
平成2年	1,112	300	206	129	1,747

資料：林務課

昭和60年2月1日現在 (単位：ha)

借入林分収林	保有山林	人工林
—	3,423	1,569
—	121	33
—	528	309
—	594	312
—	419	227
—	339	146
—	347	123
—	273	77
—	589	259
—	213	84

資料：農業センサス

#### 74. 林産物

平成元年度 (単位：m<sup>3</sup>、kg)

区分	容 量	区 分	容 量
木 材	2,242 m <sup>3</sup>	く り	260 kg
パ ル プ 材	110 t	し い た け	2,270 kg
薪 材	1,620 束	な め こ	1,500 kg
木 炭	3,670 kg	ま つ た け	350 kg

資料：林務課

# 事業所

## 75. 産業分類別事業所数・従業員数の推移（民営＋公営）

産 業 分 類	昭 和 50 年		昭 和	
	事 業 所 数	従 業 者 数	事 業 所 数	
総 数	2,174	13,196	2,168	
A～C 農 林 水 産 業	9	44	12	
D～M 非 農 林 水 産 業	2,165	13,152	2,156	
D～L 非農林水産業（M公務を除く）	2,075	12,021	2,067	
D 鉱 業	6	67	4	
E 建 設 業	173	1,711	186	
F 製 造 業	588	6,073	601	
G 卸 売 ・ 小 売 業	774	2,208	764	
H 金 融 ・ 保 険 業	28	237	28	
I 不 動 産 業	12	12	10	
J 運 輸 ・ 通 信 業	26	272	24	
K 電 気 ・ ガ ス ・ 水 道 業	5	74	5	
L サ ー ビ ス 業	463	1,367	445	
M 公 務	90	1,131	89	

（注） 事業所統計調査日

50年5月15日、53年6月15日、56年7月1日、61年7月1日

(単位：人)

53 年		昭 和 56 年		昭 和 61 年	
従 業 者 数	事 業 所 数	従 業 者 数	事 業 所 数	従 業 者 数	事 業 所 数
13,519	2,254	14,439	2,162	13,460	
50	16	78	10	43	
13,469	2,238	14,361	2,152	13,417	
12,370	2,142	13,226	2,055	12,338	
43	3	49	4	74	
1,563	214	1,617	214	1,455	
6,441	649	7,136	579	6,029	
2,215	755	2,363	753	2,477	
269	25	250	26	221	
10	8	11	8	16	
319	24	267	30	282	
70	4	42	2	36	
1,440	460	1,491	439	1,748	
1,099	96	1,135	97	1,079	

資料：事業所統計調査

## 76. 規模別産業大分類別事業所数及び従業者数

産業大分類	従業者数	事業所数		
		計	1～4人	5～9人
合計	13,460	2,162	1,604	303
鉱業	74	4	—	1
建設業	1,455	214	112	57
製造業	6,029	579	390	89
卸売業・小売業	2,477	753	626	97
金融・保険業	221	26	13	3
不動産業	16	8	7	1
運輸・通信業	282	30	17	4
電気・ガス・水道業	36	2	—	1
サービス業	1,748	439	375	39
農林水産業	43	10	6	3
国・公共企業体地方公共団体	1,079	97	58	8

(昭和61年7月1日現在)

業 所 数				
10 ~ 19 人	20 ~ 29 人	30 ~ 49 人	50 ~ 299 人	300人以上
148	38	37	30	2
2	—	1	—	—
34	8	2	1	—
47	15	16	20	2
22	2	4	2	—
7	3	—	—	—
—	—	—	—	—
5	1	3	—	—
—	—	1	—	—
15	3	3	4	—
1	—	—	—	—
15	6	7	3	—

資料：資料：事業所統計調査

77. 市別経営組織別事業所数及び従業上の地位別従業者数

市名	事業所数	総	
		従	
		総数	個人業主
福井県計	57,991	405,531	36,905
福井市	19,303	149,075	11,070
敦賀市	4,168	33,500	2,367
武生市	5,296	39,445	3,415
小浜市	2,692	17,304	1,746
大野市	2,801	17,695	1,875
勝山市	2,162	13,460	1,529
鯖江市	4,682	32,587	3,210
市計	41,104	303,066	25,212

市名	事業所数	民		
		従業		
		総数	個人業主	家族従業者
福井県計	55,825	367,786	36,905	29,898
福井市	18,832	135,398	11,070	8,138
敦賀市	4,005	29,787	2,367	1,714
武生市	5,151	37,133	3,415	2,588
小浜市	2,569	15,345	1,746	1,506
大野市	2,690	16,173	1,875	1,462
勝山市	2,065	12,381	1,529	1,279
鯖江市	4,560	30,605	3,210	3,172
市計	39,872	276,822	25,212	19,859



昭和61年7月1日現在 (単位：人)

数			
業 者		数	
家 族 従 業 者	有 給 役 員	雇 用 者	
		常 時	臨 時
29,898	25,684	289,086	23,958
8,138	10,246	111,015	8,606
1,714	1,963	25,238	2,218
2,588	2,294	29,900	1,248
1,506	1,013	12,106	933
1,462	1,009	12,294	1,055
1,279	704	9,263	685
3,172	2,367	22,518	1,320
19,859	19,596	222,334	16,065

営 業 者 数			国・公共企業体・地方公共団体	
有 給 役 員	雇 用 者		事 業 所 数	従 業 者 数
	常 雇	臨 時		
25,684	252,617	22,682	2,166	37,745
10,246	97,972	7,972	471	13,677
1,963	21,532	2,211	163	3,713
2,294	27,606	1,230	145	2,312
1,013	10,152	928	123	1,959
1,009	10,777	1,050	111	1,522
704	8,188	681	97	1,079
2,367	20,541	1,315	122	1,982
19,596	196,768	15,387	1,232	26,244

資料：事業所統計調査

78. 産業別就業人口

年次区分 産業分類別	昭和45年			昭和50年		
	総数	男	女	総数	男	
総数	19,918	9,727	10,191	17,385	9,190	
第一次産業	4,684	1,942	2,742	3,113	1,267	
農業	4,578	1,851	2,727	3,022	1,194	
林業・狩猟業	104	89	15	78	66	
漁業・水産養殖業	2	2	—	13	7	
第二次産業	9,949	4,694	5,255	8,621	4,591	
鉱業	84	75	9	64	56	
建設業	1,434	1,335	99	1,863	1,660	
製造業	8,431	3,284	5,147	6,694	2,875	
第三次産業	5,285	3,091	2,194	5,651	3,332	
卸売業・小売業	1,926	1,034	892	2,098	1,141	
金融保険・不動産業	228	153	75	287	174	
運輸・通信業	601	530	71	650	563	
電気・ガス・水道業	142	130	12	122	114	
サービス業	1,997	925	1,072	2,054	983	
公務	383	315	68	407	340	
分離不能の産業	8	4	4	33	17	

各年10月1日現在 (単位：人)

年	昭和55年			昭和60年			
	女	総数	男	女	総数	男	女
	8,195	17,816	9,526	8,290	16,992	9,192	7,800
	1,846	2,636	1,054	1,582	2,342	946	1,396
	1,828	2,564	996	1,568	2,283	897	1,386
	12	63	52	11	57	47	10
	6	9	6	3	2	2	—
	4,030	8,875	4,776	4,099	8,059	4,453	3,606
	8	45	40	5	35	28	7
	203	1,868	1,688	180	1,871	1,677	194
	3,819	6,962	3,048	3,914	6,153	2,748	3,405
	2,319	6,305	3,696	2,609	6,591	3,793	2,798
	957	2,414	1,348	1,066	2,492	1,384	1,108
	113	320	189	131	290	154	136
	87	646	562	84	708	587	121
	8	120	111	9	114	102	12
	1,071	2,366	1,131	1,235	2,556	1,210	1,346
	67	434	354	80	412	343	69
	16	5	1	4	19	13	6

資料：国勢調査

# 工 業

## 79. 最近10年の工業の推移

平成元年12月31日現在（単位：人）

区別 年別	福 井 県		勝 山 市	
	事業所数	従業者数	事業所数	従業者数
54	10,079	106,766	568	6,339
55	9,918	107,536	578	6,574
56	10,305	110,783	578	6,497
57	10,484	111,418	570	6,204
58	10,397	110,980	563	5,802
59	10,185	111,119	547	5,591
60	9,845	110,560	525	5,456
61	9,682	108,837	503	5,163
62	9,304	107,219	450	4,786
63	9,128	107,597	443	4,923

資料：工業統計調査

## 80. 産業分類別工業の概況

昭和63年12月31日（単位：人、万円）

産業中分類別	事業所数	従業者数			製造品出荷額等 万円	粗付加価値額 万円
		計	男	女		
総 数	443	4,923	1,968	2,955	6,304,798	3,353,939
食 料 品	25	113	49	64	55,254	29,592
飲 料・飼 料	3	43	30	13	169,857	78,252
織 維	322	2,753	1,119	1,634	3,272,336	1,665,501
衣 服	21	688	107	581	369,345	181,025
木 材	8	51	43	8	73,394	19,544
家 具	9	43	32	11	57,519	22,162
パ ル プ・紙	1	x	x	—	x	x
出 版・印 刷	6	44	23	21	54,907	23,194
化 学	1	x	x	x	x	x
プ ラ ス チ ッ ク	3	10	5	5	8,750	4,150
ゴ ム	1	x	x	x	x	x
窯 業・土 石	12	145	120	25	300,183	159,231
鉄 鋼	2	x	x	x	x	x
金 属	7	57	44	13	68,990	42,043
一 般 機 械	10	45	36	9	22,983	16,281
電 気 機 械	8	349	80	269	303,463	79,450
機 密 機 械	1	x	x	—	x	x
そ の 他	3	8	5	3	4,354	1,909
秘匿した数の合計	—	574	275	299	1,543,463	1,031,605

[x] 1または2の事業所に属する数を秘匿とした。

資料：工業統計調査

## 81. 市町村別繊維産業製造品出荷額等（昭和63年12月31日現在）

（単位：万円、％）

市町村別	全工業	繊維産業				
		繊維工業	衣服・その他の繊維製品製造業	計	分布構成比	全工業対比
福井市	35,427,603	11,151,304	1,524,606	12,675,910	30.9	35.8
敦賀市	13,682,297	172,645	34,013	206,658	0.5	1.5
武生市	35,788,230	4,016,201	266,926	4,283,127	10.4	12.0
小浜市	6,361,172	274,192	177,764	451,956	1.1	7.1
大野市	5,122,985	1,905,673	90,343	1,996,016	4.9	39.0
勝山市	6,304,798	3,272,336	369,345	3,641,681	8.9	57.8
鯖江市	22,574,321	6,032,503	118,527	6,151,030	15.0	27.2
美山町	598,532	178,969	21,543	200,512	0.5	33.5
松岡町	779,331	487,192	34,940	522,132	1.3	67.0
永平寺町	456,012	349,850	x	x	x	x
上志比村	147,383	111,999	17,654	129,653	0.3	88.0
和泉村	13,167	x	—	x	x	x
三国町	5,567,786	144,557	100,457	245,014	0.6	4.4
芦原町	577,962	241,327	x	x	x	x
金津町	6,592,144	650,115	13,273	663,388	1.6	10.1
丸岡町	4,332,190	2,307,619	106,013	2,413,632	5.9	55.7
春坂江井町	7,446,491	2,845,975	56,141	2,902,116	7.1	39.0
今立町	5,385,766	336,293	292,395	628,688	1.5	11.7
池田町	2,917,629	1,387,526	26,965	1,414,491	3.4	48.5
南条町	454,138	136,939	27,951	164,890	0.4	36.3
今庄町	305,793	178,158	25,830	203,988	0.5	66.7
河野村	685,226	129,064	x	x	x	x
朝日町	13,005	—	x	x	x	x
宮崎町	1,536,014	439,871	61,463	501,334	1.2	32.6
越前町	1,104,276	25,445	32,489	57,934	0.1	5.2
越前町	128,562	25,702	x	x	x	x
越前町	132,190	x	10,800	x	x	x
織田町	868,521	109,228	23,083	132,311	0.3	15.2
清水町	959,120	185,895	15,365	201,260	0.5	21.0
三美町	1,719,661	x	100,175	x	x	x
上浜町	410,028	x	47,036	x	x	x
名田庄村	1,356,645	10,161	6,330	16,491	0.0	1.2
高田村	220,310	19,325	5,233	24,558	0.1	11.1
高浜町	939,112	37,339	102,285	139,624	0.3	14.9
大飯町	145,461	58,763	6,033	64,796	0.2	44.5
合計	171,053,861	37,251,928	3,766,599	41,018,527	100.0	24.0

資料：工業統計調査

（注）この統計中「x」は、1または、2の事業所に属する数であるため  
秘匿し申告者の秘密を保持した箇所を示す。

82. 繊維産業業種別企業分布状況

業種別 地域別	広幅織物		然糸		仮より		サイジング		細幅織物		組ひも	
	企業数	台数	企業数	台数	企業数	台数	企業数	台数	企業数	台数	企業数	台数
福井市	465	11,453	81	547	14	68	17	43	61	901	—	—
敦賀市	5	57	1	9	—	—	—	—	—	—	—	—
武生市	41	1,469	8	73	2	10	2	6	33	762	—	—
小浜市	—	—	—	—	—	—	—	—	—	—	—	—
大野市	38	2,792	147	1,574	14	62	4	9	—	—	—	—
勝山市	215	7,120	79	916	15	98	9	26	—	—	—	—
鯖江市	198	6,777	27	177	6	15	9	24	38	884	—	—
足羽郡	14	293	26	193	1	6	—	—	1	11	—	—
吉田郡	215	5,414	19	124	7	22	7	13	17	89	—	—
坂井郡	264	7,673	85	656	12	54	11	26	497	4,731	—	—
今立郡	92	3,285	14	73	8	21	2	6	57	1,175	—	—
南条郡	—	—	1	27	1	3	—	—	3	72	—	—
丹生郡	43	1,348	7	42	5	20	3	6	11	284	—	—
その他	16	258	—	—	—	—	—	—	—	—	—	—
元年計	1,606	47,939	495	4,411	85	379	64	159	718	8,909	—	—
1企業当り台数	29.8		8.9		4.5		2.5		12.4		—	
63年計	1,624	48,936	495	4,450	91	393	65	161	736	9,087	—	—

平成元年12月末現在

経 編		丸 編		横 編		靴下編立		レ - ス		染色(織物)		染色(繊維)		縫 製	
企 業 数	台 数	企 業 数	台 数	企 業 数	台 数	企 業 数	台 数	企 業 数	台 数	企 業 数	台 数	企 業 数	台 数	企 業 数	台 数
12	162	21	488	2	31	4	107	71	512	15	1,220	7	135		
-	-	-	-	1	3	-	-	-	-	-	-	-	-	-	-
-	-	6	92	4	27	1	10	7	41	1	2	6	68	-	-
-	-	-	-	-	-	-	-	-	-	-	-	-	-	-	-
2	21	4	40	-	-	-	-	1	6	1	75	-	-	-	-
4	23	5	120	2	15	-	-	4	44	-	-	-	-	-	-
5	70	1	11	-	-	1	5	25	200	4	277	1	8	-	-
-	-	-	-	-	-	-	-	1	9	-	-	-	-	-	-
1	10	5	41	1	6	-	-	8	35	-	-	-	-	-	-
4	33	6	60	1	19	-	-	52	364	6	134	2	19	-	-
1	12	6	78	-	-	-	-	19	129	-	-	-	-	-	-
-	-	-	-	-	-	-	-	-	-	-	-	-	-	-	-
-	-	4	38	1	14	1	6	9	81	-	-	-	-	-	-
-	-	-	-	2	8	-	-	1	4	-	-	-	-	-	-
29	331	58	968	14	123	7	128	198	1,425	27	1,708	16	230	-	-
11.4		16.7		8.8		18.3		7.2		63.3		14.4		-	
29	333	59	1,014	16	125	8	255	199	1,400	29	1,700	17	229	-	-

各組合調

### 83. 県内規模別設備状況

#### (A) 広幅織物設備（地域別・規模別の企業数、織機台数）

地域別	規模別 1 ～ 5 台		6 ～ 10 台		11 ～ 15 台		16 ～ 20 台		21 ～ 25 台		26 ～
	企業数	台数	企業数	台数	企業数	台数	企業数	台数	企業数	台数	企業数
福井市	36	98	104	850	94	1,201	79	1,420	42	953	26
敦賀市	2	5	2	14	-	-	-	-	-	-	-
武生市 (南条郡含む)	2	6	4	36	16	202	5	90	2	46	1
大野市	-	-	4	40	3	41	6	112	5	119	1
勝山市	4	11	45	396	70	898	42	754	13	304	7
鯖江市	15	22	20	176	27	351	42	767	17	390	15
足羽郡	1	5	4	34	3	37	2	36	2	43	-
吉田郡	7	24	29	259	57	723	56	987	16	361	10
坂井郡	35	107	59	493	55	702	37	651	13	305	13
今立郡	12	19	11	97	12	156	13	231	9	206	5
丹生郡	8	23	5	35	5	64	8	150	2	46	2
その他	4	5	3	25	-	-	4	70	-	-	3
元年計	126	325	290	2,455	342	4,375	294	5,268	121	2,773	83
構成比 (%)	7.8	0.7	18.1	5.1	21.3	9.1	18.3	11.0	7.5	5.8	5.2
63年計	127	337	285	2,403	341	4,354	296	5,300	124	2,843	93

(注) 絹・人絹登録織機  
 綿・スフ "  
 麻 "  
 毛 "  
 制限外届出織機

を合算した規模別織機台数を調査したもの  
 織機台数は延べ台数



平成元年12月末現在

30 台		31 ～ 50 台		51 ～ 100 台		101 ～ 200 台		201 ～ 500 台		501台以上		計	
台 数	企 業 数	台 数	企 業 数	台 数	企 業 数	台 数	企 業 数	台 数	企 業 数	台 数	企 業 数	台 数	企 業 数
743	47	1,795	21	1,525	11	1,618	5	1,250	-	-	465	11,453	
-	1	38	-	-	-	-	-	-	-	-	5	57	
30	8	296	-	-	2	281	1	482	-	-	41	1,469	
28	6	250	4	296	6	911	3	995	-	-	38	2,792	
191	15	607	12	800	2	388	3	1,089	2	1,682	215	7,120	
423	37	1,502	10	714	11	1,454	4	978	-	-	198	6,777	
-	1	42	1	96	-	-	-	-	-	-	14	293	
282	23	838	11	777	4	554	2	609	-	-	215	5,414	
355	22	847	12	755	14	1,816	3	1,050	1	592	264	7,673	
140	13	482	10	756	5	698	2	500	-	-	92	3,285	
56	6	210	4	274	3	490	-	-	-	-	43	1,348	
85	2	73	-	-	-	-	-	-	-	-	16	258	
2,333	181	6,980	85	5,993	58	8,210	23	6,953	3	2,274	1,606	47,939	
4.9	11.3	14.6	5.3	12.5	3.6	17.1	1.4	14.5	0.2	4.7	100.0	100.0	
2,617	180	6,946	91	6,354	59	8,156	25	7,300	3	2,326	1,624	48,936	

福井県織物構造改善工業組合調

(B) 燃糸設備（地域別・規模別の企業数、台数、錘数）

規模別 地域別	1 ～ 5 台			6 ～ 10 台			11 ～ 15 台		
	企業 数	台 数	錘 数	企業 数	台 数	錘 数	企業 数	台 数	錘 数
福井市	52	157	24,106	21	156	23,244	4	48	6,800
敦賀市	—	—	—	1	9	852	—	—	—
武生市	4	9	1,320	2	17	3,128	1	14	2,560
大野市	59	186	32,802	58	436	80,942	11	134	22,860
勝山市	27	94	17,720	31	245	48,340	7	94	16,776
鯖江市	12	33	5,780	10	69	11,756	3	39	6,956
足羽郡	9	29	5,320	13	101	18,332	2	24	4,816
吉田郡	9	29	4,552	7	52	9,152	2	27	5,400
坂井郡	41	108	17,760	28	209	37,436	7	83	14,648
今立郡	9	24	3,920	3	24	4,968	2	25	5,000
南条郡	—	—	—	—	—	—	—	—	—
丹生郡	4	11	1,880	2	13	1,796	—	—	—
元年計	226	680	115,160	176	1,331	239,946	39	488	85,816
比率(%)	45.7	15.4	14.7	35.6	30.2	30.6	7.9	11.1	10.9
63年計	229	686	115,604	174	1,329	237,414	40	506	91,836

平成元年12月末現在

16 ~ 20 台			21 台 以上			計		
企 業 数	台 数	錘 数	企 業 数	台 数	錘 数	企 業 数	台 数	錘 数
1	16	3,200	3	170	26,856	81	547	84,206
—	—	—	—	—	—	1	9	852
—	—	—	1	33	4,206	8	73	11,214
4	68	13,668	15	750	141,520	147	1,574	291,792
6	109	19,880	8	374	64,308	79	916	167,024
2	36	7,280	—	—	—	27	177	31,772
1	18	3,532	1	21	3,248	26	193	35,248
1	16	3,200	—	—	—	19	124	22,304
4	70	12,962	5	186	32,874	85	656	115,680
—	—	—	—	—	—	14	73	13,888
—	—	—	1	27	3,936	1	27	3,936
1	18	3,600	—	—	—	7	42	7,276
20	351	67,322	34	1,561	276,948	495	4,411	785,192
4.0	8.0	8.6	6.9	35.4	35.3	100.0	100.0	100.0
19	329	62,710	33	1,600	284,678	495	4,450	792,242

福井県燃糸工業組合調

## (C) 仮より設備（地域別・規模別の企業数、台数、錘数）

平成元年12月末現在

規模別 地域別	1 ～ 5 台			6 ～ 10 台			11 台 以上			計		
	企業数	台数	錘数	企業数	台数	錘数	企業数	台数	錘数	企業数	台数	錘数
福井市	13	37	6,200	—	—	—	1	31	5,036	14	68	11,236
武生市	1	2	432	1	8	1,212	—	—	—	2	10	1,644
大野市	10	26	4,720	3	24	5,036	1	12	2,092	14	62	11,848
勝山市	10	22	3,620	3	22	3,932	2	54	9,820	15	98	17,372
鯖江市	5	7	1,316	1	8	1,474	—	—	—	6	15	2,790
足羽郡	—	—	—	1	6	960	—	—	—	1	6	960
吉田郡	6	15	2,632	1	7	984	—	—	—	7	22	3,616
坂井郡	7	14	2,392	4	28	4,896	1	12	1,660	12	54	8,948
今立郡	8	21	3,788	—	—	—	—	—	—	8	21	3,788
南条郡	1	3	564	—	—	—	—	—	—	1	3	564
丹生郡	4	14	2,720	1	6	1,476	—	—	—	5	20	4,196
元年計	65	161	28,384	15	109	19,970	5	109	18,608	85	379	66,962
比率(%)	76.5	42.5	42.4	17.6	28.8	29.8	5.9	28.8	27.8	100.0	100.0	100.0
63年計	71	175	31,452	15	109	19,254	5	109	18,608	91	393	69,314

福井県撚糸工業組合調

## 84. 無杼織機の概況

平成元年12月31日現在

地区	企業数	W・J・L	A・J・L	グリッパー	レピア	バーンレース	計
福井県	1,606	14,275	1,710	215	1,961	—	18,161
勝山市	202	1,947	162	179	392	—	2,680

(企業数は重複している)

資料：福井県織物構造改善工業組合