

社 会

93. 生活保護の状況

(単位：人、千円)

年度	種 別	生活扶助	教育扶助	住宅扶助	医療扶助	葬祭扶助	委託事務費
59	人 員 (延)	795	72	547	779	—	58
	保 護 費 (千円)	25,822	429	2,426	63,483	—	5,343
60	人 員 (延)	799	71	574	823	—	60
	保 護 費 (千円)	24,862	503	2,860	74,052	—	5,722
61	人 員 (延)	764	76	496	757	2	120
	保 護 費 (千円)	26,070	513	2,136	60,681	118	11,287
62	人 員 (延)	675	28	487	696	—	120
	保 護 費 (千円)	23,133	193	1,939	47,996	—	11,048
63	人 員 (延)	558	13	438	627	—	120
	保 護 費 (千円)	21,511	63	1,754	35,646	—	11,979

資料：福祉事務所

94. 市営住宅

各年4月1日現在 (単位：戸)

年 次	総 数	木 造 一 種	木 造 二 種	鉄 筋 二 種	日 雇 住 宅
60	137	41	28	64	4
61	164	51	45	64	4
62	164	51	45	64	4
63	164	51	45	64	4
元	164	51	45	64	4

資料：都市建設課

95. 年次別共同募金の状況

(単位：千円)

区 分	59	60	61	62	63
目 標 額	3,600	3,802	3,778	3,746	3,721
実 績 額	5,514	5,423	5,553	5,569	5,468
達 成 率 (%)	153.2	142.6	147.0	148.6	146.9

資料：社会福祉協議会

96. 歳末たすけあい募金高

各年1月～12月 (単位：千円)

区 分	59	60	61	62	63
募 金 高	1,931	1,593	1,304	1,632	1,675

資料：社会福祉協議会

97. 国民年金加入状況

各年3月31日現在 (単位：人)

年 次	総 数	強 制 適 用	任 意 適 用
60	5,546	4,268	1,278
61	5,386	3,907	1,479
62	5,731	第1号 4,443 任意 132	第3号 1,156
63	5,493	第1号 4,201 任意 88	第3号 1,204
元	5,349	第1号 4,017 任意 70	第3号 1,262

資料：市民課

98. 国民年金受給状況

各年3月31日現在 (拠出年金 単位：千円)

年	総 数	老 令 年 金	遺 族 年 金	障 害 年 金	寡 婦 年 金	
60	受給者数	3,361	3,200	21	121	19
	受給年額	997,260	899,994	15,757	78,039	3,470
61	受給者数	3,535	3,368	20	132	15
	受給年額	1,087,615	981,732	14,832	87,678	3,373
62	受給者数	3,652	3,491	20	126	15
	受給年額	1,158,541	1,044,184	17,188	91,955	5,214
63	受給者数	3,774	3,600	26	416	15
	受給年額	1,209,534	1,087,852	20,046	308,919	5,312
元	受給者数	4,141	3,671	27	424	19
	受給年額	1,463,028	1,121,348	20,758	313,848	7,074

資料：市民課

99. 福祉年金の状況

各年3月31日現在 (単位：千円)

年次	総数	老令年金	障害年金	母子年金	寡婦年金	
60	受給者数	1,025	1,039	762	277	—
	受給年額	324,422	318,003	208,974	109,029	—
61	受給者数	1,039	970	691	279	—
	受給年額	318,003	309,421	196,278	113,143	—
62	受給者数	970	492	627	—	—
	受給年額	309,421	160,588	181,127	—	—
63	受給者数	556	556	—	—	—
	受給年額	161,542	161,542	—	—	—
元	受給者数	432	432	—	—	—
	受給年額	136,182	136,182	—	—	—

資料：市民課

100. 教育福祉会館の施設

平成元年4月1日現在 (単位：人)

室名	収容人員	室名	収容人員
福祉事務所		展示ホール	
応接室	10	公民館事務室	
面接室		図書室	
相談室		クラブ研修室	
娯楽室(和)	112	郷土資料室	
桜の間(和)	48	教養室(和)	30
蘭の間(和)	48	第1研修室	120
社協喫茶		第2研修室	20
ロビー		第3研修室(和)	49
ホール	630	第4研修室(和)	42
身障者研修室		第5研修室	72
身障者図書室		視聴覚研修室	40
特別室		映写室	

資料：教育福祉会館

101. 教育福祉会館の利用状況

昭和63年度(単位：件・人)

月	件数	利用人員	月	件数	利用人員
63年4月	281	7,704	10月	264	9,134
5月	228	6,712	11月	255	23,879
6月	261	9,836	12月	218	8,021
7月	259	8,747	元年1月	145	3,391
8月	262	9,043	2月	212	5,461
9月	241	8,127	3月	284	8,939
合		計		2,910	108,994

資料：教育福祉会館

102. 市民会館の施設

平成元年4月1日現在 (単位：人)

室名	収容人員	室名	収容人員
楽屋(1・2)	20	料理教室	30
控室	5	大会議室	70
大ホール	726	会議室1	20
舞台	—	会議室2	20
ホワイエ	—	松の間	25
展示ホール	—	竹の間	20
講座室	15	梅の間	25
応接室	15		
結婚式場	挙式約30人 披露宴会場は上記の部屋を使用		

他に教育委員会事務室、上水道課事務室、食堂

資料：市民会館

103. 市民会館の利用状況

昭和63年度(単位：件、人、円)

月数	有料						免除		合計		
	金額			割引			申込 件数	収容人員	申込 件数	収容人員	金額
	申込 件数	収容人員	金額	申込 件数	収容人員	金額					
63年4月	23	842	383,640	—	—	—	28	507	51	1,349	383,640
5月	24	1,887	620,760	3	320	48,600	24	754	51	2,961	669,360
6月	34	1,967	636,390	1	50	2,100	29	393	64	2,410	638,490
7月	25	1,046	442,460	2	420	11,150	22	366	49	1,832	453,610
8月	23	726	370,810	1	100	37,370	20	602	44	1,428	408,180
9月	23	3,357	621,880	1	400	68,610	28	1,069	52	4,826	690,490
10月	26	1,686	615,810	1	20	500	32	4,283	59	5,989	616,310
11月	19	2,415	453,740	2	1,700	40,650	34	1,741	55	5,856	494,390
12月	11	780	313,120	3	310	28,290	26	517	40	1,607	341,410
元年1月	16	645	525,680	—	—	—	27	492	43	1,137	525,680
2月	11	465	159,118	—	—	—	22	375	33	840	159,118
3月	25	667	677,070	—	—	—	45	2,620	70	3,287	677,070
合計	260	16,483	5,820,478	14	3,320	237,270	337	13,719	611	33,522	6,057,748

資料：市民会館

104. 保育所の状況

公私の別	保 育 所 名	乳 幼 児 数			
		定 員	総 数	男	女
公	中 央 保 育 所	120人	115人	53人	62人
公	南 保 育 所	90	82	46	36
公	北 保 育 所	90	67	37	30
公	平泉寺 保 育 所	45	39	20	19
私	ケーター保 育 園	90	85	44	41
私	松 文 保 育 園	90	84	37	47
私	しろき 保 育 園	120	120	65	55
私	やまぎし保 育 園	45	45	22	23
私	上 野 保 育 園	90	81	43	38
私	鹿 谷 保 育 園	60	60	33	27
合	計	840	778	400	378

105. 児童センター

公私の別	セ ン タ ー	児 童 数			
		定 員	総 数	男	女
公	北 児 童 センター	30人	17人	5人	12人
公	南 児 童 センター	30	30	11	19
公	西 児 童 センター	30	33	20	13
公	北郷児 童 センター	30	18	10	8
公	鹿谷児 童 センター	30	30	12	18

() 内の数は兼務

平成元年4月1日現在 (単位：人、㎡)

従事者数			建物面積	敷地面積
総数	職員数 (所長を含む)	調理員等数		
18人	15人	3人	971.94㎡	1,464.58㎡
15	13	2	608.51	1,449.35
10	8	2	602.10	1,159.42
7	6	1	352.83	1,359.60
13	11	2	515.50	925.86
15	13	2	494.97	791.88
18	16	2	771.46	1,944.91
9	8	1	423.37	1,094.23
14	11	3	557.48	1,151.04
12	9	3	471.17	1,376.82
131	110	21	5,769.33	12,717.69

資料：福祉事務所

平成元年4月1日現在 (単位：人、㎡)

従事者数			建物面積	敷地面積
総数	職員数	用務員数		
(1) 3人	(1) 3人	0人	324.39㎡	337.21㎡
(1) 3	(1) 3	0	344.07	540.81
(1) 3	(1) 3	0	353.73	1,040.11
(1) 3	(1) 3	0	332.83	500.36
(2) 4	(2) 4	0	333.87	1,357.11

資料：福祉事務所

保険衛生

106. 国民健康保険加入状況

年度別(単位:人、%)

年 度	人 口 (人)		世 帯 数		加 入 率 (%)	
	総 数	加 入 者	総 数	加入世帯	人 口	世 帯 数
54	31,618	9,447	7,758	3,283	29.9	42.3
55	31,553	9,369	7,737	3,339	29.7	43.2
56	31,405	9,420	7,752	3,473	30.0	44.8
57	31,254	9,643	7,768	3,685	30.9	47.4
58	31,230	9,787	7,769	3,814	31.3	49.0
59	31,202	9,790	7,759	3,845	31.4	49.1
60	31,144	9,938	7,747	3,929	31.9	50.7
61	31,060	10,087	7,725	4,077	32.5	52.3
62	30,947	10,038	7,718	4,148	32.4	53.7
63	30,845	9,813	7,719	4,135	31.8	53.6

資料:保健衛生課

107. 保険税収納状況

(単位:千円)

年 度	調 定 額	収 納 額	収 納 率 %
59	408,595	393,773	96.37
60	448,616	432,816	96.47
61	505,611	488,725	96.66
62	548,078	533,554	97.35
63	574,678	560,396	97.51

資料:保健衛生課

108. 法定伝染病・発生状況

(単位:人)

年度 種別	59	60	61	62	63
総 数	0	0	0	0	0
赤 痢	0	0	0	0	0
チフス	0	0	0	0	0

資料:保健衛生課

109. 保険税負担額及び給付費用状況

昭和63年度

負担区分	保険税負担額	医療給付費用額			
		総額	市等負担額	被保険者負担金	他方負担金
総額	574,678 千円	1,965,446 千円	1,640,572 千円	314,198 千円	10,676 千円
一世帯当たり	138,978 円	475,319 円	396,752 円	75,985 円	2,581 円
一人当たり	58,562 円	200,290 円	167,183 円	32,018 円	1,087 円

資料：保健衛生課

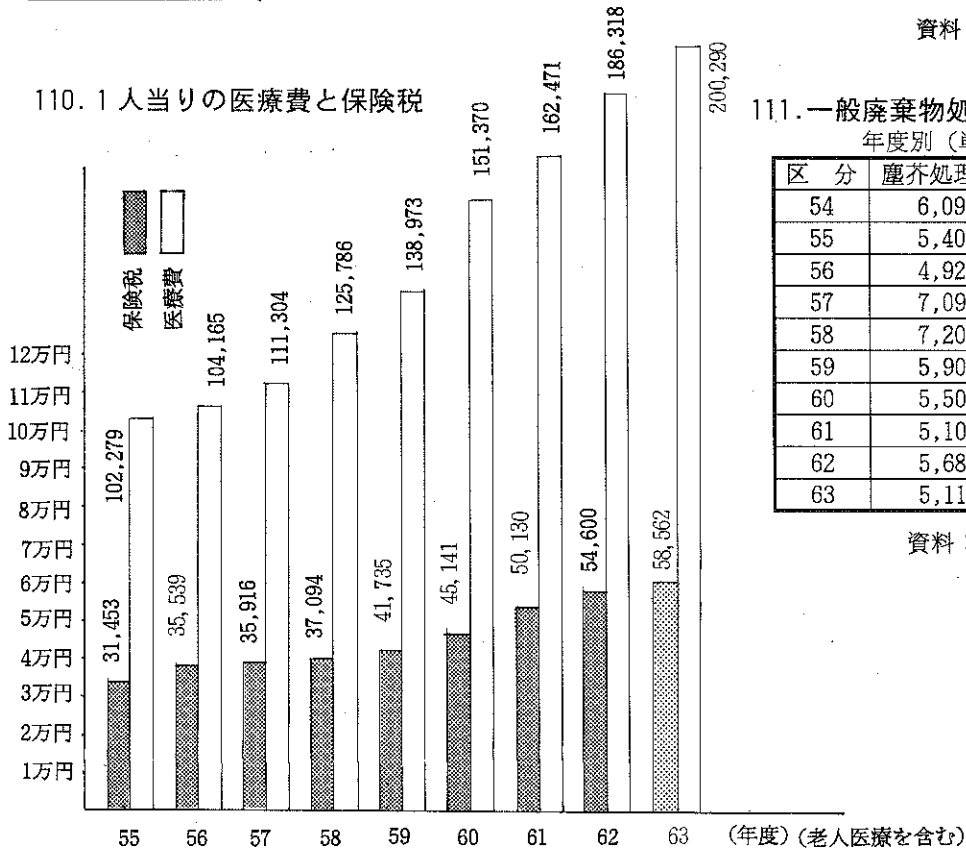
医療諸費の状況

昭和63年度

区分	費用額	保険者負担分	被保険者負担金	他方負担分	一人当たり費用額
一般	721,607 千円	503,541 千円	210,946 千円	7,120 千円	116,445 千円
退職者等	370,034	291,773	74,705	3,556	208,001
老人	873,805	845,258 円	28,547	—	475,411

資料：保険衛生課

110. 1人当りの医療費と保険税



111. 一般廃棄物処理状況

年度別 (単位：t, kl)

区分	塵芥処理	し尿処理
54	6,096	9,052
55	5,404	9,724
56	4,923	11,889
57	7,099	9,845
58	7,201	10,544
59	5,903	10,839
60	5,507	10,793
61	5,107	10,186
62	5,682	9,724
63	5,118	7,527

資料：保健衛生課

112. 環境衛生施設数

各年4月1日現在

年次	旅館	興業所	浴場	理容所	美容所	クリーニング	鉱泉	総数
60	30	0	8	47	48	34	3	168
61	28	0	8	46	49	36	4	171
62		0	8	46	49	36	3	176
63	32	0	8	45	52	37	3	177
元	32	0	8	45	52	37	3	177

(簡易旅館を含む) 資料：勝山保健所

113. 医療関係施設

平成元年4月1日現在

病院	一般診療所	歯科診療所	助産所	保健所
3	22	8	0	1

資料：勝山保健所

114. 医療関係者

各年12月31日現在就業者数(単位：人)

種別 \ 年次	59	60	61	62
医師	29	30	30	31
歯科医師	10	10	10	10
薬剤師	66	66	66	70
保健婦	8	9	9	9
助産婦	12	10	10	12
看護婦	52	68	68	72
準看護婦	90	97	97	104
栄養士	18	22	22	22
診察X線技師	8	7	7	8
検査技師	7	6	7	6

資料：勝山保健所

115. 結核検診受診状況

(単位：人、%)

種別 階層	年度	ツ反検査			B C G 接種			間接撮影	精密検査者	
		対象人員	受診者数	受診率	対象人員	受診者数	受診率	受診者数	受診者数	患者数
乳 幼 児	61	562	451	80.2	433	419	96.8	—	—	—
	62	487	388	79.7	354	329	92.9	—	—	—
	63	605	481	79.5	458	439	95.9	—	—	—
小 学 生	61	662	639	96.5	285	280	98.2	105	11	0
	62	612	602	98.4	269	264	98.1	103	8	1
	63	570	568	99.6	221	219	99.1	109	5	
中 学 生	61	658	650	98.8	224	222	99.1	176	6	0
	62	682	681	99.9	307	306	99.7	178	6	0
	63	716	707	98.7	262	262	100.0	227	12	
一 般 住 民	61	12,526	—	—	—	—	—	4,473	244	0
	62	12,828	—	—	—	—	—	4,641	158	1
	63	12,583	—	—	—	—	—	4,090	278	2

資料：保健衛生課

116. 成人病検診受診状況

(単位：人)

種別 人員 年度	成人病検診		胃がん検診			婦人がん検診			
	対象人員	受診人員	受診人員	精検者数	患者数	受診人員	要治療者	精検者数	患者数
59	13,104	3,908	839	151	1	908	62	7	0
60	13,104	3,800	838	165	1	862	45	7	0
61	12,317	3,948	799	151	1	837	33	5	0
62	12,828	3,827	739	147	4	809	30	12	0
63	12,583	2,901	904	161	1	795	14	5	0

資料：保健衛生課

117. 予防接種の状況

(単位：人、%)

種 別		年 令 別		60 年 度			61 年 度			62 年 度			63 年 度		
		対象者	接種者	受診率	対象者	接種者	受診率	対象者	接種者	受診率	対象者	接種者	受診率		
百日咳 ジフテリア 破傷風 (3種)	第1期	第1回	450	326	76.7	484	405	83.7	450	369	92.2	445	377	84.7	
		第2回	450	311	73.3	484	395	81.6	450	353	78.6	445	356	80.0	
		第3回	450	294	68.9	484	376	77.7	450	326	72.6	445	313	70.3	
	第2期	388	332	88.7	362	343	94.8	407	369	91.1	385	338	87.8		
ジフテリア 破傷風(2混)	第3期	487	483	99.2	481	476	99.0	477	469	98.3	418	410	98.1		
急性灰白髄炎 (生ワクチン)	第1回	567	372	65.6	534	350	65.5	501	373	74.5	462	334	72.3		
	第2回	538	371	68.9	497	358	72.0	462	343	74.2	465	320	68.8		
風 疹	中3女子	200	198	99.0	228	226	99.1	259	252	97.7	227	227	100.0		
麻 疹		358	306	85.4	499	350	70.1	430	347	80.7	395	302	76.5		
日 本 脳 炎		2,160	1,685	78.0	2,265	1,709	75.5	1,771	1,386	78.3	1,608	1,391	86.5		
イ ン フ ル エ ン ザ		6,516	3,624	55.6	6,420	3,197	19.7	6,291	2,769	44.0	6,175	2,365	38.3		

資料：保健衛生課

118. 死因別死亡者数

昭和63年1月～12月 (単位：人)

死 因	死 亡 者 数		
	男	女	計
脳 血 管 疾 患	18	35	53
悪 性 新 生 物	27	24	51
全 心 臓 疾 患	37	21	58
不 慮 の 事 故	15	2	17
肺 炎 及 び 気 管 支 炎	11	5	16
高 血 圧	—	1	1
老 衰	3	3	6
結 核	1	—	1
自 殺 及 び 自 傷	1	—	1
肝 硬 変 症	4	1	5
そ の 他 の 死 因	7	19	26
合 計	124	111	235

資料：保健衛生課

119. 国民健康保険病類別疾病

昭和63年度月平均費用額（単位：円）

疾病系統別	件数	費用額（円）
感染症及び寄生中症	167	2,656,790
新生物	177	20,496,420
内分泌・栄養及び代謝疾患並びに免疫障害	473	16,323,740
血液及び造血器の疾患	30	630,530
精神障害	100	5,880,770
神経系及び感覚器の疾患	629	7,722,030
循環系の疾患	1,159	32,958,690
呼吸系の疾患	616	12,028,490
消化系の疾患	1,239	27,103,020
泌尿生殖系の疾患	147	6,237,150
妊娠・分娩及び産じょくの合併症	26	206,500
皮膚及び皮下組織の疾患	272	1,636,920
筋骨格系及び結合組織の疾患	724	16,183,330
先天異常	8	151,040
周産期に発生した主要病態	3	61,220
症状・徴候及び診断名不明確の状態	65	558,950
損傷及び中毒	216	5,608,030
合計	6,051	156,443,620

資料：保健衛生課

治安消防

(警 察)

120. 刑法犯罪の発生・検挙の状況

各年1月1日～12月31日

(単位：件、人)

年次 区分	61			62			63		
	発生件数	検挙件数	人 員	発生件数	検挙件数	人 員	発生件数	検挙件数	人 員
総 数	205	146	44	222	155	21	170	99	31
殺 人 (含未遂予備)				2	1	1			
強 盗									
放 火							1		
暴 行	1	1	1						
恐 喝	4	4	5				3	3	2
傷 害	1	1			1	2	5	5	6
詐 欺	5	3	1	42	56	2	3		
横 領				1					
窃 盗	180	123	31	169	93	16	155	87	17
そ の 他	13	13	5	8	4	0	3	4	6

資料：勝山警察署

121. 交通事故

各年1月1日～12月31日 (単位：件・人)

年次	区分	発 生 件 数	死 者	負 傷 者
59		78	4	98
60		101	5	130
61		87	4	109
62		90	4	113
63		105	2	133

資料：勝山警察署

122. 月別交通事故発生状況（人身事故）

（単位：件・人）

年次 月別	昭和 61 年			昭和 62 年			昭和 63 年		
	件数	死者	傷者	件数	死者	傷者	件数	死者	傷者
総数	87	4	109	90	4	113	105	2	133
1 月	4		5	5		7	11		19
2 月	8		14	4		6	4		5
3 月	5		7	9		10	12		14
4 月	9	1	12	9		9	5		6
5 月	6		9	5		6	15	1	17
6 月	3		3	15	2	17	8		10
7 月	6		7	9		16	5		5
8 月	10		10	2		2	10		12
9 月	12	2	13	12		14	7		7
10 月	8		9	9	1	11	11	1	15
11 月	7	1	10	6	1	8	15		19
12 月	9		10	5		7	2		4

資料：勝山警察署

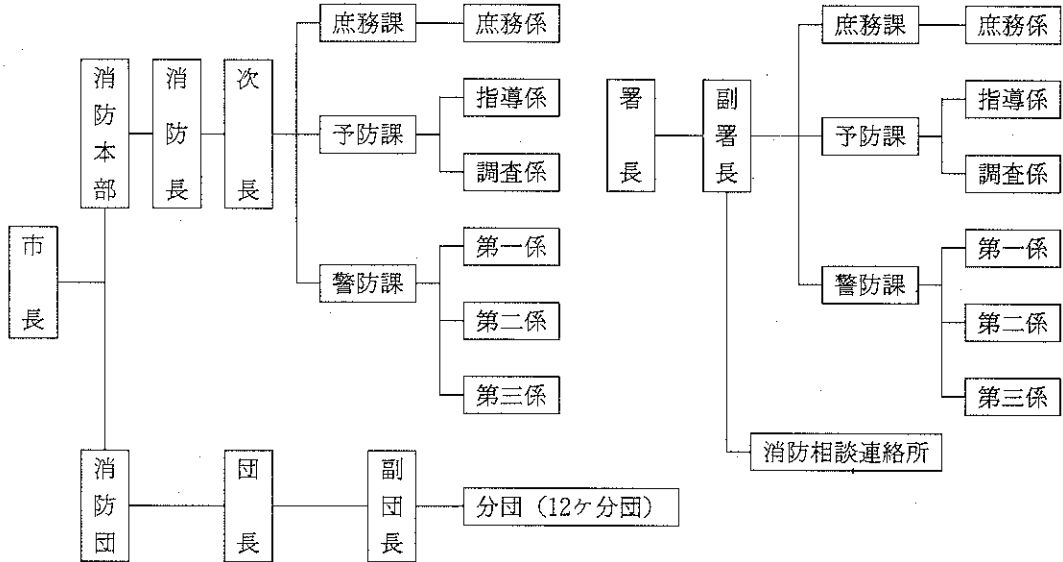
123. 運転者年令別交通事故発生状況（人身事故）各年1月1日～12月31日（単位：件・%）

年次 年令別	昭和 61 年		昭和 62 年		昭和 63 年	
	件数	構成比	件数	構成比	件数	構成比
総数	87	100.0 %	90	100.0 %	105	100.0 %
16 ～ 20才			11	12.2	20	19.0
21 ～ 25才	6	6.9	20	22.2	9	8.6
26 ～ 30才	16	18.4	14	15.6	14	13.3
31 ～ 35才	18	20.7	16	17.8	9	8.6
36 ～ 40才	17	19.5	14	15.6	11	10.5
41 ～ 50才	9	10.3	8	8.8	14	13.3
51才以上	21	24.2	7	7.8	28	26.7

資料：勝山警察署

(消 防)

124. 消防機構



125. 消防職員の現勢及び配置

平成元年4月1日現在 (単位:人)

区 分		階級別		消防監	消防司令長	消防司令	消防司令補	消防士長	消防副士長	消防士	計	
		消防長	次長									
定 員				1	1	2	9	8	3	9	33	
現 員				1	1	2	9	8	3	9	33	
消防本部	消防長	次長		1							1	
	署長	副署長	(1)	1							1 (1)	
消防署	庶務課	課長		(1)							(1)	
		庶務係				2		1	3		6	
消防署	予防課	課長			1						1	
		指導係				2	1				3	
		調査係					1	2		3		6
消防署	警防課	課長			1						1	
		第一係				1	1	2	2		6	
		第二係					1	2		1		4
		第三係					2	2				4

() 内の数は兼務

資料: 消防署

126. 無線通信施設（超短波）

平成元年4月1日現在

固 定 局	基 地 局	移 動 局	携 帯 局	呼 出 局
1	1	12	17	1

資料：消防署

127. 消防団員の現況及び配置

平成元年4月1日現在

階級 分団	団 長	副 団 長	分 団 長	副分団長	部 長	班 長	団 員	計
定 数	1	2	12	12	24	32	192	275
本 部	1	2						3
特設分団			1	1	2	2	14	20
第1分団			1	1	2	2	14	20
第2分団			1	1	2	2	14	20
第3分団			1	1	2	2	15	21
第4分団			1	1	2	3	18	25
第5分団			1	1	2	3	13	20
第6分団			1	1	2	3	18	25
第7分団			1	1	2	3	18	25
第8分団			1	1	1	2	19	24
第9分団			1	1	2	3	18	25
第10分団			1	1	2	3	18	25
第11分団			1	1	2	3	13	20
計	1	2	12	12	23	31	192	273

資料：消防署

128. 救急救助用器具保有数

平成元年 4月1日現在

種 別	保 有 数	種 別	保 有 数
タ ン カ ー	6	ロ ー プ 発 射 銃	2
マ ジ ッ ク ギ ブ ス	2	防 災 工 具	1
消 毒 用 器 材	3	ロ ー プ (100m以上)	2
人 工 蘇 生 器	2	救 助 用 マ ッ ト	1
酸 素 ポ ン ベ	9	化 学 耐 熱 服	2
吸 引 器	2	エ ン ジ ン カ ッ タ ー	1
エ ア ー ウ ェ イ	4	油 圧 救 助 器 具	1
開 口 器	2	発 電 器	4
耐 電 手 袋	7	投 光 器	4
柱 上 安 全 帯	2	チ ル ホ ー ル セ ッ ト	1
空 気 呼 吸 器	13	溶 断 器	1
予 備 ポ ン ベ	12	ベ ン ケ イ	3
救 助 用 ゴ ン ド ラ	1	ス ノ ー ボ ー ト	1

資料：消防署

129. 消防車輛等の所有数

平成元年 4月1日現在

性能別	管理区分		
	消防本部署	消防団	自衛(部落)消防ポンプ
普通ポンプ車	3	1	
水槽付ポンプ車	1		
はしご付ポンプ車	1		
小型動力ポンプ	1	12	91
小型動力ポンプ積載車		12	
救急車	2		
指令車	2		
その他	3		

資料：消防署

130. 消防水利現況

平成元年 4月1日現在

種 別	総 数	
消 火 栓	上 水 道	561
	簡 易 水 道	368
防 火 水 槽	40 m ³	138
	20 m ³	19
	そ の 他	32
プ ー ル	15	

資料：消防署

131. 火災件数

(単位：件、人、㎡、a、千円)

区分 年別	火災件数					焼損棟数			死傷者		焼失面積 (a)	損害額 (千円)
	建物	車両	林野	その他	計	全焼	半焼	部分焼	死者	傷者		
59	8	1	1	3	13	6	1	1	2	1	1,058 ㎡ 林野 30.0(a)	82,262
60	5	0	1	0	6	3	2	6	0	0	649 ㎡ 林野 3.4(a)	33,495
61	8	0	2	0	10	2	2	4	3	1	682 ㎡ 林野 13.0(a)	47,078
62	6	1	2	1	10	4	0	7	1	0	696 ㎡ 林野 33.0(a)	68,215
63	9	—	—	1	10	3	1	5	0	0	477 ㎡ 林野 0(a)	41,950

資料：消防署

132. 救急出動件数

各年1月1日～12月31日 (単位：件)

事故種別 年次	交通	急病	運動競技	一般負傷	労働	自損	火災	水難	自然	加害	その他	計
59	102	160	5	70	14	5	2	2			34	394
60	99	146	3	64	12	4				2	30	360
61	90	178	8	59	14	5	1	1		1	28	386
62	84	142	4	65	9	7		1		2	30	344
63	81	147	1	52	12	2		3		1	33	332

資料：消防署

生活環境

133. 交通災害共済年度別状況

年 度	区 分	住民人口 (人)	加入者数 (人)	加入率 (%)
54		31,493	19,706	62.6
55		31,475	20,602	65.5
56		31,415	19,932	63.4
57		31,277	21,276	68.0
58		31,093	21,356	68.7
59		31,114	22,099	71.0
60		31,040	21,353	68.7
61		31,043	21,249	68.5
62		31,053	21,286	68.8
63		30,917	20,949	67.8

134. 交通量調査

路 線 名	観 測 地 点 名	歩 行 者 類	自 転 車 類	動 力 付 二 輪 車 類	自 動 車		
					乗 用 自 動 車		
					軽 乗 用 車	乗 用 車	バ ス
主要地方道 勝山～丸岡線	勝山市村岡町滝波	81	103	84	171	2,500	92
市道6-112号線 東縦貫線	勝山市郡町3丁目	85	89	84	137	4,232	108
都市計画街路 元祿線	勝山市元町1丁目	611	308	102	146	1,729	65
国道157号線	勝山市旭町2丁目	305	197	92	184	2,709	94
市道7-165号線 西環状線	勝山市本町4丁目	86	56	92	65	1,459	22
昭和63年度	総 計	1,168	753	753	703	12,629	381

(單位：人、円、%)

県平均加入率 (%)	共 済 掛 金 (円)	共済支給額 (円)	比 率 (%)
68.7	8,867,700	7,040,000	79.4
69.5	9,270,900	6,300,000	68.0
70.6	8,969,400	12,365,000	137.9
71.8	9,574,200	11,185,000	116.8
72.8	9,610,200	8,665,000	90.2
73.1	9,944,550	12,990,000	130.6
71.3	12,811,800	10,700,000	83.5
71.3	12,749,400	9,250,000	72.6
71.0	12,771,600	9,355,000	73.2
70.6	12,569,400	9,830,000	78.2

資料：総務課
昭和63年10月6日現在

動 車 類								
類	貨 物 自 動 車 類						合 計	適 要
	計	軽 動 自 車	小 型	貨 客 車	普 通	特 殊 車		
	2,763	1,551	395	747	478	120	3,291	6,054
	4,477	2,393	670	1,845	708	183	5,799	10,276
	1,940	1,311	217	526	70	23	2,147	4,087
	2,987	2,143	259	720	395	141	3,658	6,645
	1,546	1,189	256	450	493	48	2,436	3,982
	13,713	8,587	1,797	4,288	2,144	515	17,331	31,044

資料：都市建設課

135. 交通安全施設の状況

平成元年 3月31日現在

施設の種類	設 置 数		施設の種類	設 置 数	
	県 及 び 公安委員会	勝 山 市		県 及 び 公安委員会	勝 山 市
信 号 機	36 基		車 両 停 車 帯	13ヶ所	—
横 断 歩 道	120 ヶ所		中 央 帯	2.5 km	2.0 km
規 制 } 速度40km 駐車禁止 追越禁止	74 km		道 路 照 明	699 基	5 基
	84 km		道 路 標 識	1,256 本	391 本
	22.5 km		視 線 誘 導 標	1,542 本	874 本
歩 道	15.9 km	3.9 km	道 路 反 射 鏡	238 本	478 本
横 断 歩 道 橋	2ヶ所	—	防 護 柵	32.7 km	8.4 km
横 断 地 下 道	2ヶ所	—	点 字 ブ ロ ッ ク	201 枚	3,050 枚
自 転 車 歩 行 車 道	16.5 km	13.0km	区 画 線	102.2 km	41 km

資料：総務課

136. 公害発生施設届出状況

(1) 大気汚染防止法によるばい煙発生施設

平成元年 3月31日現在

ボ イ ラ		焼成炉・溶融炉		乾 燥 炉		電 気 炉		廃棄物焼却炉		計	
工場数	施設数	工場数	施設数	工場数	施設数	工場数	施設数	工場数	施設数	工場数	施設数
26	34	0	0	1	1	3	9	1	2	31	46

資料：保健衛生課

(2) 大気汚染防止法による粉じん発生施設

平成元年 3月31日現在

堆 積 場		ベルトコンベア		破 碎 機		ふ る い		計	
工場数	施設数	工場数	施設数	工場数	施設数	工場数	施設数	工場数	施設数
5	7	5	20	5	11	—	—	15	38

資料：保健衛生課

(3) 水質汚濁防止法による特定事業場

平成元年 3月31日現在

排水量50m ³ /日以上	9	113
排水量50m ³ /日未満	104	

資料：保健衛生課

(4) 福井公害防止条例による悪臭に係る届出状況

平成元年 3月31日現在

	工 場 数	特定施設総数
合計	12	31

資料：保健衛生課

(5) 福井県公害防止条例による地下水取得届出状況

平成元年 3月31日現在 (単位: m³/日)

農業用水		飲料用水		工業用水		雑用水		合計	
本数	揚水量	本数	揚水量	本数	揚水量	本数	揚水量	本数	揚水量
3	4,368	1	2,000	68	43,091	23	9,215	-95	58,674

資料: 保健衛生課

(6) 騒音規制法による届出状況

平成元年 3月31日現在

区 分	特定工場等 総 数	特定施設 総 数
金属加工機械	—	—
空気圧縮機等	15	68
土石用破碎機等	2	6
織 機	86	5,592
建設用資材製造機械	—	—
穀物用製粉機	—	—
木材加工機械	6	30
折 紙 機	—	—
印 刷 機 械	3	15
合成樹脂用射出成形機	1	1
鋳型造形機	—	—
合 計	113	5,712

資料: 保健衛生課

(7) 振動規制法による届出状況

平成元年 3月31日現在

区 分	特定工場等 総 数	特定施設 総 数
金属加工機械	1	2
圧 縮 機	2	6
破 碎 機 等	2	34
織 機	69	5,300
コンクリート ブロックマシン等	—	—
木材加工機械	2	3
印 刷 機 械	—	—
ゴム練用又は合成樹脂 用ロール機	—	—
合成樹脂用射出成形機	1	2
鋳 型 造 形 機	—	—
合 計	77	5,347

資料: 保健衛生課

建設

137. 道路の状況

毎年4月1日現在(単位:m)

種別 年次	総延長	国 道	県 道	主要地方道	市 道
60	449,453	41,133	58,723	12,106	337,491
61	459,946	40,543	58,004	12,081	349,318
62	459,946	40,543	58,004	12,081	349,318
63	468,822	42,583	58,356	12,081	355,802
元	477,671	41,149	58,139	15,621	362,762

資料：都市建設課

138. 国道整備状況

平成元年4月1日現在(単位:km、%)

路線名	実延長	改良済		舗装済		自動車交通 不能区間		歩道等 設置延長	適 要
		延長	率(%)	延長	率(%)	延長	率(%)		
157号	24.2	24.2	100.0	24.2	100.0	0	0	8.8	
416号	16.9	12.1	72	13.7	81	2.3	14	3.7	
計	41.1	36.3	88	37.9	92	2.3	6	12.5	

資料：都市建設課

139. 主要地方整備状況

平成元年4月1日現在(単位:km、%)

路線名	実延長	改良済		舗装済		自動車交通 不能区間		歩道等 設置延長	適 要
		延長	率(%)	延長	率(%)	延長	率(%)		
勝山 丸岡線	9.9	7.7	78	9.9	100.0	0	0	4.6	
大野 勝山線	5.7	5.5	96	5.7	100.0	0	0	0	
計	15.6	13.2	85	13.2	100.0	0	0	4.6	

資料：都市建設課

140. 一般県道整備状況

平成元年4月1日現在 (単位: km、%)

路線名	実延長	改良済		舗装済		自動車交通不能区間		歩道等設置延長	適要
		延長	率 (%)	延長	率 (%)	延長	率 (%)		
栃神鳴鹿森 線	9.7	7.9	81	9.7	100	0	0	0.9	
篠尾山 線	7.2	4.5	63	5.7	79	1.0	14	0.1	
勝山停車場 線	1.4	1.4	100	1.4	100	0	0	0.7	
平泉寺 線	2.5	2.0	80	2.5	100	0	0	1.1	
南六呂師停車場 線		廃		止					
谷北六呂師 線	7.5	5.0	67	7.5	100	0	0	0	
藤下荒井 線	11.0	9.8	89	11.0	100	0	0	2.2	
平泉寺大 線	3.3	0.8	24	3.3	100	0	0	0.2	
五条方松原勝山 線	0.7	0.7	100	0.7	100	0	0	0	
奥越高原 線	8.6	7.5	87	7.8	91	0	0	0	
上唯野西尾勝山 線	2.9	0.8	28	1.0	34	0	0	0	
五条方下荒井線	0.2	0.1	50	0.2	100	0	0	0	
本郷大野 線	3.1	1.9	61	1.9	61	1.2	39	0	
一般県道計	58.1	42.4	73	52.7	91	2.2	4	5.2	

資料：都市建設課

141. 市道整備状況

平成元年4月1日現在 (単位: km、%)

区分	路線数	実延長	改良済		舗装済		自動車交通不能区間		歩道等設置延長
			延長	率 (%)	延長	率 (%)	延長	率 (%)	
1 級	34	42.8	37.6	88	37.3	87	0.4	1	13.2
2 級	42	46.0	34.6	75	38.3	83	1.6	3	0.4
その他	870	274.0	159.0	58	195.6	71	26.7	10	5.7
計	946	362.8	231.2	64	271.2	75	28.7	8	19.3

資料：都市建設課

142. 橋梁の状況

昭和63年8月1日現在

種 別	総 数		橋 長			
			15m未満	15m～30m	30m～100m	100m以上
総 計	橋 数 _(本)	435	349	54	25	7
	総 延 長 _(m)	5,584	1,885	1,040	1,095	1,564
永 久 橋	橋 数 _(本)	417	335	51	25	6
	総 延 長 _(m)	5,333	1,806	991	1,095	1,441
木 橋	橋 数 _(本)	17	14	3	—	—
	総 延 長 _(m)	128	79	49	—	—
混 合 橋	橋 数 _(本)	1	—	—	—	1
	総 延 長 _(m)	123	—	—	—	123

資料：都市建設課

143. 普通世帯住居の種類・住宅の所有関係別住居の状況

昭和58年10月1日現在(単位：人・室・畳)

区 分	総 数	住 宅 の 種 類			所 有 関 係	
		専用住宅	農林漁業 併用住宅	店舗その他 の併用住宅	持 ち 家	借 家
世 帯 数	7,320	6,470	10	840	6,840	490
世 帯 人 員	30,220	26,790	20	3,410	28,740	1,480
一室あたり人 員	0.64	0.64	0.33	0.71	0.64	0.86
1世帯あたり室数	6.41	6.50	5.40	5.73	6.61	3.52
1世帯あたり畳数	42.44	42.90	36.20	39.04	44.04	20.03
1人あたり 畳 数	10.29	10.36	20.11	9.65	10.48	6.60

資料：住宅統計調査

都市計画

144. 都市計画用途指定地域

計画決定年月日：昭和63年3月28日（単位：ha）

区 分	面 積 (ha)
第 1 種 住 居 専 用 地 域	41.0
第 2 種 住 居 専 用 地 域	118.0
住 居 地 域	204.8
近 隣 商 業 地 域	46.6
商 業 地 域	18.6
準 工 業 地 域	105.0
工 業 地 域	114.0
工 業 専 用 地 域	12.0
合 計	660.0

資料：都市建設課

145. 防火地域

計画決定年月日：昭和50年4月1日（単位：ha）

区 分	面 積 (ha)
防 火 地 域	—
準 防 災 地 域	61.0
合 計	61.0

資料：都市建設課

146. 都市計画道路

平成元年3月31日現在

街路数	計画決定 総延長	実 施 状 況					
		舗 装 済		改 良 済 (暫定断面完成を含む)		未 施 行	
路 線	35,070m	15,590m	44.5%	13,470m	38.4%	6,010m	17.1%

資料：都市建設課

147. 都市公園

平成元年4月1日現在 (単位: ha)

番 号	公 園 名	種 別	計 画 決 定		設 置 面 積 (ha)
			面 積 (ha)	年 月 日	
1	弁天緑地	緑地	31.4	昭和47年 3月28日	8.34
2	中島緑地	緑地	0.93	昭和57年 8月13日	0.93
2.2.1	後町公園	児童	0.18	昭和41年 7月13日	0.18
2.2.2	北部第1公園	児童	0.20	昭和45年 6月30日	0.20
2.2.3	北部第2公園	児童	0.20	昭和45年 6月30日	0.20
2.2.4	北部第3公園	児童	0.52	昭和45年 6月30日	0.52
2.2.5	北部第4公園	児童	0.19	昭和45年 6月30日	0.19
2.2.6	南部第1公園	児童	0.21	昭和47年 4月 6日	0.21
2.2.7	南部第2公園	児童	0.48	昭和47年 4月 6日	0.48
2.2.8	南部第3公園	児童	0.20	昭和47年 4月 6日	0.20
2.2.9	南部第4公園	児童	0.26	昭和47年 4月 6日	0.26
2.2.10	立川第1公園	児童	0.10	昭和49年 4月13日	0.10
2.2.11	立川第2公園	児童	0.14	昭和49年 4月13日	0.14
2.2.12	昭和町公園	児童	0.14	昭和49年 4月13日	—
2.2.13	刀清水公園	児童	0.41	昭和53年 2月 7日	0.41
2.2.14	元町第2公園	児童	0.10	昭和55年 4月21日	0.10
2.2.15	片瀬第1公園	児童	0.30	昭和56年 3月30日	—
2.2.16	片瀬第2公園	児童	0.31	昭和56年 3月30日	0.31
2.2.17	栄町公園	児童	0.11	昭和58年 3月31日	0.11
2.2.18	新保第1公園	児童	0.13	昭和58年 3月31日	—
2.2.19	新保第2公園	児童	0.11	昭和58年 3月31日	—
3.3.1	中央公園	近隣	0.97	昭和50年 8月 5日	0.97
3.3.2	滝波公園	近隣	1.0	昭和53年 2月21日	1.00
3.3.3	荒土公園	近隣	1.0	昭和58年 2月25日	—
5.5.1	長山公園	総合	10.9	昭和53年 3月29日	8.70
	元緑公園	幼児			0.03
種別の計	緑地	2	32.33		9.27
	総合公園	1	10.9		8.70
	近隣公園	3	2.97		1.97
	児童公園	19	4.29		3.61
合 計	幼児公園	1	—		0.03
合 計		26	50.49		23.58

資料：都市建設課

148. 土地地区画整理事業

平成元年4月1日現在 (単位: ha)

事 名	施行方法	面積 (ha)	施行年度
後町土地地区画整理事業	個人施行	2.8	昭和40年度～昭和41年度
北部土地地区画整理事業(第1工区)	市 施 行	26.0	昭和41年度～昭和48年度
北部土地地区画整理事業(第2工区)	〃	7.5	昭和41年度～昭和47年度
南部土地地区画整理事業	〃	38.0	昭和46年度～昭和51年度
昭和町土地地区画整理事業	個人施行	0.9	昭和47年度～昭和48年度
上後土地地区画整理事業	市 施 行	7.9	昭和48年度～昭和51年度
滝波土地地区画整理事業	組合施行	44.5	昭和48年度～昭和53年度
元緑土地地区画整理事業	市 施 行	8.9	昭和52年度～平成元年度
片瀬土地地区画整理事業	〃	20.1	昭和53年度～昭和58年度
新保土地地区画整理事業	組合施行	39.8	昭和55年度～昭和63年度
郡土地地区画整理事業	〃	2.5	昭和59年度～平成元年度

資料：郡市建設課

上水道

149. 水道普及状況

各年4月～3月 (単位：戸、人、%)

年 度	給水区域内の 総 戸 数	給 水 戸 数	給 水 人 口 (人)	総 人 口 (人)	普 及 (%)
54	6,066	4,890	19,816	31,591	80.6
55	6,172	4,941	20,024	31,413	80.1
56	6,258	5,079	20,468	31,275	81.2
57	6,289	5,322	21,288	31,241	84.6
58	6,284	5,339	21,400	31,206	84.9
59	6,268	5,362	21,472	31,155	85.5
60	6,270	5,364	21,480	31,040	85.6
61	6,268	5,366	21,488	31,053	85.6
62	6,280	5,349	21,509	30,947	85.2
63	6,244	5,402	21,674	30,845	86.5

資料：上水道課

150. 水道給水状況

各年4月～3月 (単位：m³)

年 度	使 用 量				
	総 量	家 庭 用	営 業 用	会 社 団 体 用	そ の 他
54	1,830,392	1,125,912	200,160	257,756	246,564
55	1,934,398	1,134,309	156,149	301,936	342,004
56	1,926,812	1,164,238	193,610	284,240	284,724
57	1,798,703	1,151,950	166,833	262,266	217,654
58	1,896,792	1,227,615	178,005	322,531	168,641
59	2,056,617	1,323,320	186,201	362,196	184,900
60	1,989,337	1,291,859	230,560	272,621	194,297
61	2,008,170	1,295,200	263,798	252,159	197,013
62	2,085,515	1,310,445	339,572	263,046	172,452
63	1,967,612	1,290,296	296,745	229,870	150,701

資料：上水道課

下水道

151. 下水道計画概要

平成元年3月31日現在

区 分		全 体 計 画	事 業 計 画	施 行 済
行政区域面積		25,332 ha		
行政区域人口		30,845 人 (平成元年3月)		
計画区域面積		829.8 ha	422.0 ha	
計画区域人口		21,550 人	14,200 人	
処理能力	日 平 均	22,400 m ³ /日	11,000 m ³ /日	5,500 m ³ /日
	日 最 大	26,000 m ³ /日	13,000 m ³ /日	6,500 m ³ /日
	時 間 最 大	42,400 m ³ /日	20,600 m ³ /日	10,300 m ³ /日
中継ポンプ場		4ヶ所	1ヶ所	1ヶ所
排除方式		分 流 式		
処理方式		標 準 活 性 汚 泥 法		
汚泥処理方式		濃縮・消化・脱水・焼却 消 化 ・ 脱 水		
計画水質	流 入	BOD 200 mg/l SS 200 mg/l		
	放 流	BOD 14 mg/l SS 18 mg/l		
放流河川名		一級河川九頭竜川水系 暮見川		

資料：下水道課

152. 浄化センター施設の概要

平成元年3月31日現在

施設名	形 状 寸 法 等	全体計画	事業計画	施行済	摘 要
沈 砂 池	鉄筋コンクリート造 巾 1.4m×長13.0m×深 1.5m	2 池	2 池	1 池	水面積負荷 1,200m ² /m ² /日
ポンプ設備	水中汚水ポンプ	φ150 2台 φ250 2台 φ350 2台	φ150 2台 φ250 2台	φ150 2台 φ250 1台	
最初沈殿池	鉄筋コンクリート造り 巾 4.6m×長21.0m×深 3.0m	8 池	4 池	2 池	滞留時間 2時間
エアレーションタンク	鉄筋コンクリート造り 巾 4.6m×長61.5m×深 4.5m	8 池	4 池	2 池	BOD-SS負荷 0.25
最終沈殿池	鉄筋コンクリート造り 巾 4.6m×長31.5m×深 3.5m	8 池	4 池	2 池	滞留時間 3時間
塩素混和池	鉄筋コンクリート造り 巾 2.0m×長17.0m×深 2.0m×4例	1 池	1 池	1 池	混和時間 15分
汚泥濃縮タンク	鉄筋コンクリート造り 径 8.0m×深 3.0m	2 基	1 基	—	滞留時間 18.2時間
汚泥消化タンク	鉄筋コンクリート造り 1次 径13.0m×深 7.3m 2次 径13.0m×深 7.3m	各 2 槽	各 1 槽	各 1 槽	消化温度 30℃ 消化日数 30日
ガスタンク	鋼板製 400m ³	2 基	1 基	1 基	
脱硫装置	連続乾式脱硫器 80Nm ³ /時	1 基	1 基	1 基	
余剰ガス燃焼装置	炉内燃焼型 70Nm ³ /時	1 基	1 基	1 基	
脱水設備	ベルトプレス 汚布巾 1.5m	3 台	2 台	1 台	
焼却炉	流動炉 13t/日	1 基	1 基	—	
放流渠	φ 1000	1ヶ所	1ヶ所	1ヶ所	
管理棟	鉄筋コンクリート造り 地上2階・塔屋1階	延床面積		1,559.26 m ²	
渡り廊下	"	"		40.04 m ²	
機械棟	"	地下2階・塔屋1階・地上3階		3,972.44 m ²	
水処理棟	"	地上1階		3,463.51 m ²	
塩素減菌棟	"	地上1階		80.62 m ²	
消化タンク機械棟	"	地下1階・地上1階		391.58 m ²	
濃縮タンク棟	"	地上1階		190.09 m ²	

資料：下水道課

153. 下水道整備普及状況

昭和62年3月31日併用開始

項目 年度	下水道管布設延長			供用開始区域		水洗便所等設置		
	計 (A)	布設 (B)	布設率 (B/A)	面積	人口	対象戸数 (C)	完了戸数 (D)	水洗化率 (D/C)
60	99,140 m	69,593 m	70.2%	258 ha	12,817 人	3,404 戸	360 戸	10.6%
61	99,140	78,388	79.1	302	13,843	3,670	824	22.4
62	99,140	85,180	85.9	351	14,854	4,280	1,280	29.9
63	99,140	87,770	88.5	356	14,923	4,347	1,654	38.0

資料：下水道課

153. 下水道整備普及状況

昭和62年3月31日併用開始

項目 年度	下水道管布設延長			供用開始区域		水洗便所等設置		
	計 (A)	布設 (B)	布設率 (B/A)	面積 ha	人口 人	対象戸数 (C)	完了戸数 (D)	水洗化率 (D/C)
60	99,140 m	69,593 m	70.2%	258	12,817	3,404 戸	360 戸	10.6%
61	99,140	78,388	79.1	302	13,843	3,670	824	22.4
62	99,140	85,180	85.9	351	14,854	4,280	1,280	29.9
63	99,140	87,770	88.5	356	14,923	4,347	1,654	38.0

資料：下水道課

労 働

154. 一般職業紹介状況

各年4月～3月 (単位：人)

年 度	新規求職申込件数			新規求人申込件数			一般就職件数		
	計	男	女	計	男	女	計	男	女
59	1,809	1,122	687	1,296	526	770	244	94	150
60	1,637	1,082	555	1,124	481	643	243	107	136
61	1,591	1,023	568	1,132	418	714	255	135	120
62	1,567	927	640	1,532	569	963	473	211	262
63	1,399	821	578	1,934	819	1,115	417	184	233

資料：大野公共職業安定所勝山出張所

155. 雇用保険給付状況

各年4月～3月 (単位：人、円)

年 度	受給者延人員 (人)			支給金額 (円)			就職支度金 (円)	
	計	男	女	計	男	女	人 員	金 額
59	(702)	(620)	(82)	(150,357)	(137,534)	(12,823)	68	1,890
	4,380	1,797	2,583	426,108	209,377	216,731		
60	(703)	(619)	(84)	(150,626)	(137,396)	(13,230)	72	16,290
	4,200	2,123	2,077	499,389	324,445	174,944		
61	(649)	(562)	(87)	(144,869)	(130,260)	(14,609)	120	28,492
	3,482	1,667	1,815	416,804	261,103	155,701		
62	(563)	(477)	(86)	(128,947)	(113,821)	(15,126)	157	33,519
	3,365	1,679	1,686	408,409	262,428	145,981		
63	(442)	(369)	(73)	(103,484)	(90,478)	(13,006)	168	35,756
	2,210	1,213	(997)	289,020	197,643	91,377		

() 内は特例一時金

資料：大野公共職業安定所勝山出張所

運輸・通信

156. 自動車保有台数

各年3月31日現在 (単位:台)

年次	乗用車		乗合	特殊車	二輪車	トラック		軽四輪車	50cc以下
	自家用車	営業車				自家用車	営業車		
60	6,770	34	70	203	299	2,081	77	4,181	4,155
61	6,796	34	66	241	297	2,029	73	4,655	4,247
62	6,853	34	65	253	385	1,983	72	5,117	4,160
63	7,019	34	63	276	425	1,944	90	5,401	4,011
元	7,140	34	61	292	431	1,929	88	5,708	3,891

資料: 中部運輸局福井陸運支局・税務課

157. 電話設置状況

各年3月31日現在

年次	区分	総計
60	一般加入	8,866
	公衆	228
	計	9,094
61	一般加入	8,980
	公衆	216
	計	9,196
62	一般加入	9,155
	公衆	164
	計	9,319
63	一般加入	9,353
	公衆	180
	計	9,533
元	一般加入	9,474
	公衆	179
	計	9,653

資料: N T T 勝山支店

158. 郵便局及びその他の施設

平成元年 3月31日現在

局名	種類	普通局	特定局	簡易局	切手類販売所	ポスト数
勝山		1	8	3	47	61

資料：勝山郵便局

159. 年賀郵便物取扱状況

(単位：千通)

年 度	引 受	到 着	発 送	配 達
59	723	427	393	756
60	750	434	375	809
61	770	472	395	847
62	825	504	427	902
63	776	434	379	831

資料：勝山郵便局

160. 郵便物取扱状況

平成元年 3月31日 (1日平均 単位：通)

区 分	引 受	到 着	発 送	配 達	
郵 便	普 通	3,110	6,927	2,312	7,725
	特 殊	507	280	540	247
小 包	普 通	13	74	22	65
	特 殊	1	7	3	5

資料：勝山郵便局

158. 郵便局及びその他の施設

平成元年3月31日現在

局名	種類	普通局	特定局	簡易局	切手類販売所	ポスト数
勝山		1	8	3	47	61

資料：勝山郵便局

159. 年賀郵便物取扱状況

(単位：千通)

年 度	引 受	到 着	発 送	配 達
59	723	427	393	756
60	750	434	375	809
61	770	472	395	847
62	825	504	427	902
63	776	434	379	831

資料：勝山郵便局

160. 郵便物取扱状況

平成元年3月31日(1日平均 単位：通)

区 分		引 受	到 着	発 送	配 達
郵 便	普 通	3,110	6,927	2,312	7,725
	特 殊	507	280	540	247
小 包	普 通	13	74	22	65
	特 殊	1	7	3	5

資料：勝山郵便局

特 産 物

161. 勝山市の主な特産物

昭和63年度

特 産 物 名	生 産 量	生 産 額 (円)
里 い も	115,518 kg	17,330
いちご(加工・生含む)	66,241 kg	11,253
葉 タ バ コ	16,740 kg	23,608
ス イ ー ト コ ー ン	108,588 本	4,470
水 菜	36,956 kg	6,265
し い た け	2,800 kg	4,200

資料：勝山市農協・市林務課

観 光

162. 私鉄主要駅乗降客状況

月 別	勝 山 駅			発 坂 駅		
	総 数	乗 客	降 客	総 数	乗 客	降 客
総 数	380,230	183,829	196,401	62,643	30,231	32,412
1	32,921	16,148	16,773	6,177	2,986	3,191
2	29,058	14,049	15,009	5,512	2,664	2,848
3	28,947	13,982	14,965	5,143	2,419	2,724
4	32,815	15,988	16,827	5,623	2,734	2,889
5	35,543	17,271	18,272	5,272	2,527	2,745
6	32,524	15,741	16,783	5,027	2,462	2,565
7	31,020	14,938	16,082	4,966	2,322	2,644
8	36,964	17,392	19,572	5,680	2,763	2,917
9	28,605	13,850	14,755	4,496	2,194	2,302
10	33,370	16,239	17,131	5,116	2,516	2,600
11	31,401	15,326	16,075	5,016	2,450	2,566
12	27,062	12,905	14,157	4,615	2,194	2,421

昭和63年1月～12月（単位：人）

小 舟 渡 駅			合 計		
総 数	乗 客	降 客	総 数	乗 客	降 客
22,614	11,870	10,744	465,487	225,930	239,557
2,004	1,085	919	41,102	20,219	20,883
1,790	964	826	36,360	17,677	18,683
1,701	894	807	35,791	17,295	18,496
1,668	869	799	40,106	19,591	20,515
2,365	1,254	1,111	43,180	21,052	22,128
1,987	1,057	930	39,538	19,260	20,278
1,888	1,014	874	37,874	18,274	19,600
2,500	1,437	1,063	45,144	21,592	23,552
1,566	763	803	34,667	16,807	17,860
1,968	964	1,004	40,454	19,719	20,735
1,562	770	792	37,979	18,546	19,433
1,615	799	816	33,292	15,898	17,394

資料：京福電鉄福井支社

163. 観光客入込と消費額状況

項目 観光地	県外客			県内客			合
	日 帰	宿 泊	計	日 帰	宿 泊	計	日 帰
	人	人	人	人	人	人	人
平 泉 寺	221,100	800	221,900	147,800	300	148,100	368,900
雁 が 原	800	2,600	3,400	101,100	1,200	102,300	101,900
法恩寺山加越国境	9,000	4,400	13,400	23,600	5,500	29,100	32,600
越前大仏・周辺	119,800	300	120,100	79,300	600	79,900	199,100
そ の 他	21,100	5,300	26,400	209,100	4,000	213,100	230,200
合 計	371,800	13,400	385,200	560,900	11,600	572,500	932,700

164. 観光地月別入込状況調査

観光地 月別	平 泉 寺			雁 が 原			法恩寺山・加越国境		
	61 年	62 年	63 年	61 年	62 年	63 年	61 年	62 年	63 年
1	100	100	4,300	73,800	21,600	20,300	0	0	0
2	100	100	900	63,800	22,700	62,200	100	100	100
3	200	200	900	24,200	16,500	4,600	600	600	600
4	2,300	2,500	18,800	400	400	500	2,500	3,000	3,300
5	37,100	46,000	49,200	1,300	1,300	1,200	10,900	9,800	10,900
6	54,900	63,500	55,500	900	900	800	5,600	7,700	7,600
7	54,800	63,700	52,200	800	1,200	1,400	2,100	5,700	6,600
8	60,900	64,000	60,900	1,600	1,600	1,600	3,500	7,000	7,600
9	59,800	62,800	51,600	900	900	1,200	3,900	2,900	2,300
10	56,700	62,300	46,700	800	1,400	1,100	4,000	3,200	2,400
11	16,500	21,900	25,200	300	300	300	1,100	900	900
12	5,100	5,300	3,800	100	600	10,500	200	200	200
計	348,500	392,400	370,000	168,900	69,400	105,700	34,500	41,100	42,500

昭和63年1月～12月（単位：人、円、冊）

計		消 費 額				
宿 泊	計	日 帰	宿 泊	計	1人当消費額（円）	
人	人	冊	冊	冊	日帰り	宿 泊
1,100	370,000	110,410	7,245	117,655	300	6,590
3,800	105,700	152,110	24,537	176,647	1,490	6,460
9,900	42,500	11,609	6,995	18,604	360	710
900	200,000	633,739	10,456	644,195	3,180	11,620
9,300	239,500	139,206	83,234	222,440	610	8,950
25,000	957,700	1,047,074	132,467	1,179,541	1,120	5,300

資料：商工観光課

昭和63年1月～12月（単位：人）

越 前 大 仏 ・ 周 辺			そ の 他			計		
61 年	62 年	63 年	61 年	62 年	63 年	61 年	62 年	63 年
1,600	11,900	15,300	28,500	22,000	20,100	104,000	55,600	60,000
1,800	11,700	9,500	60,500	65,000	78,200	126,300	99,600	150,900
3,900	13,900	16,100	1,500	100	600	30,400	31,300	22,800
8,100	20,100	17,500	6,200	5,700	7,100	19,500	31,700	47,200
31,300	68,600	38,300	3,100	5,900	13,300	83,700	131,600	112,900
17,600	243,200	19,900	6,600	6,000	9,800	85,600	321,300	93,600
10,500	108,900	13,500	10,800	6,200	10,100	79,000	185,700	83,800
30,600	59,700	20,200	39,000	41,300	55,600	135,600	173,600	145,900
15,900	54,800	13,300	21,000	18,600	26,500	101,500	140,000	94,900
24,100	54,600	20,100	10,700	600	10,700	96,300	122,100	81,000
21,800	54,600	13,800	1,600	200	5,100	41,300	77,900	45,300
10,400	11,200	2,500	500	0	2,400	16,300	17,300	19,400
177,600	713,200	200,000	190,000	171,600	239,500	919,500	1,387,700	957,700

資料：商工観光課

165. 観光地入込観光客調査

項目		観光地	白山国立公園 平泉寺 白山神社	奥越高原県立自然公園 雁が原	
I 入込観光客合計(人)			370,000	105,700	
日 帰 ・ 宿 泊 客 の 利 用 施 設 別 内 訳	日 帰 客(立寄客含む)		368,900	101,900	
	宿 泊 客		1,100	3,800	
	宿泊客の 利用施設 別内訳	ホ テ ル ・ 旅 館		1,100	2,100
		寮 ・ 保 養 所		0	0
		国 民 宿 舎・休 暇 村		0	0
		ユ ー ス ホ ス テ ル		0	0
		民 宿		0	1,200
		そ の 他		0	500
居 住 地 別 内 訳	県 外 客		221,900	3,400	
	県 内 客		148,100	102,300	
	県内客のうち勝山市民		22,100	46,700	
利 用 交 通 機 関 別 内 訳	定 期 路 線 の 交 通 機 関		10,700	10,100	
	貸 切 バ ス		222,200	3,000	
	自 家 用 車		29,800	30,600	
	そ の 他		8,100	4,200	
II 消費額合計(千円)			117,655	176,647	
消 費 額 内 訳	宿 泊 費(千円)		6,900	18,800	
	土 産 品 購 入(千円)		40,352	18,000	
	域 内 交 通 費(千円)		9,113	14,494	
	そ の 他(千円)		61,290	125,353	
備 考					

昭和63年1月～12月（単位：人、円）

奥越高原県立自然公園 法恩寺山・加越国境	越前大仏・周辺	そ の 他	合 計
42,500	200,000	239,500	957,700
32,600	199,100	230,200	932,700
9,900	900	9,300	25,000
0	900	9,100	13,200
0	0	0	0
0	0	0	0
0	0	0	0
0	0	0	1,200
9,900	0	200	10,600
13,400	120,100	26,400	385,200
29,100	79,900	213,100	572,500
10,500	21,800	97,700	198,800
4,000	10,900	7,400	43,100
900	337,700	8,000	571,800
21,500	141,000	86,500	309,400
2,000	2,600	16,500	33,400
18,604	644,195	222,440	1,179,541
1,726	7,440	69,704	104,570
173	103,071	71,817	233,413
5,530	2,000	19,000	50,137
11,175	531,684	61,919	791,421

資料：商工観光課

166. 東山いこいの森利用状況

昭和63年度

月	日数	休 憩 (人)	宿 泊 (人)	計 (人)	施 設 利 用 状 況			
					コテージ (棟)	バンガロー (棟)	テント (組)	テニス (人)
4	10	539	32	571	2	—	—	3
5	30	3,532	392	3,924	13	33	—	17
6	30	1,480	136	1,616	9	3	—	12
7	31	1,709	3,800	5,509	59	139	74	12
8	31	2,256	4,372	6,628	82	207	98	37
9	30	1,002	420	1,422	18	12	2	6
10	30	1,666	112	1,778	5	8	—	11
11	18	389	50	439	2	4	—	—
計		12,573	9,314	21,887	190	406	174	98

資料：林務課

167. 雁が原青少年旅行村利用状況

昭和63年度 (単位：人)

月	日数	休 憩 (人)	宿 泊 (人)	計 (人)	施 設 利 用 状 況		
					テニス (人)	キャンプ (人)	テント (組)
4	25	249	0	249	249	0	0
5	27	734	0	734	381	0	0
6	26	431	0	431	283	0	0
7	29	733	220	953	262	70	15
8	29	666	294	960	396	294	55
9	27	861	0	861	292	0	0
10	28	777	0	777	349	0	0
11	23	155	0	155	128	0	0
その他	15	101	0	101	101	0	0
計		4,707	514	5,221	2,441	364	70

資料：商工観光課

168. 海洋センター利用状況

169. 勤労青少年体育
センター利用状況

170. 林業者トレーニング
センター利用状況

昭和63年度 (単位:人)

昭和63年度

昭和63年度

月	アリーナ	プール (5/1~9/30)	ミーティン グルーム	計
4	6,060		800	6,860
5	7,470	1,600	2,730	11,800
6	8,380	3,430	1,410	13,220
7	7,650	12,160	1,840	21,650
8	7,490	13,150	830	21,470
9	7,550	2,100	730	10,380
10	7,900		2,240	10,140
11	6,230		1,730	7,960
12	5,940		1,350	7,290
1	5,680		1,310	6,990
2	4,930		380	5,310
3	5,710		1,430	7,140
計	80,990	32,440	16,780	130,210

資料: 体育課

月	体育館(人)
4	2,076
5	1,936
6	2,243
7	1,918
8	1,593
9	1,718
10	1,832
11	2,221
12	1,624
1	1,359
2	1,612
3	2,017
計	22,149

資料: 体育課

月	利用者数(人)
4	424
5	587
6	883
7	716
8	377
9	579
10	719
11	534
12	461
1	354
2	397
3	500
計	6,531

資料: 体育課

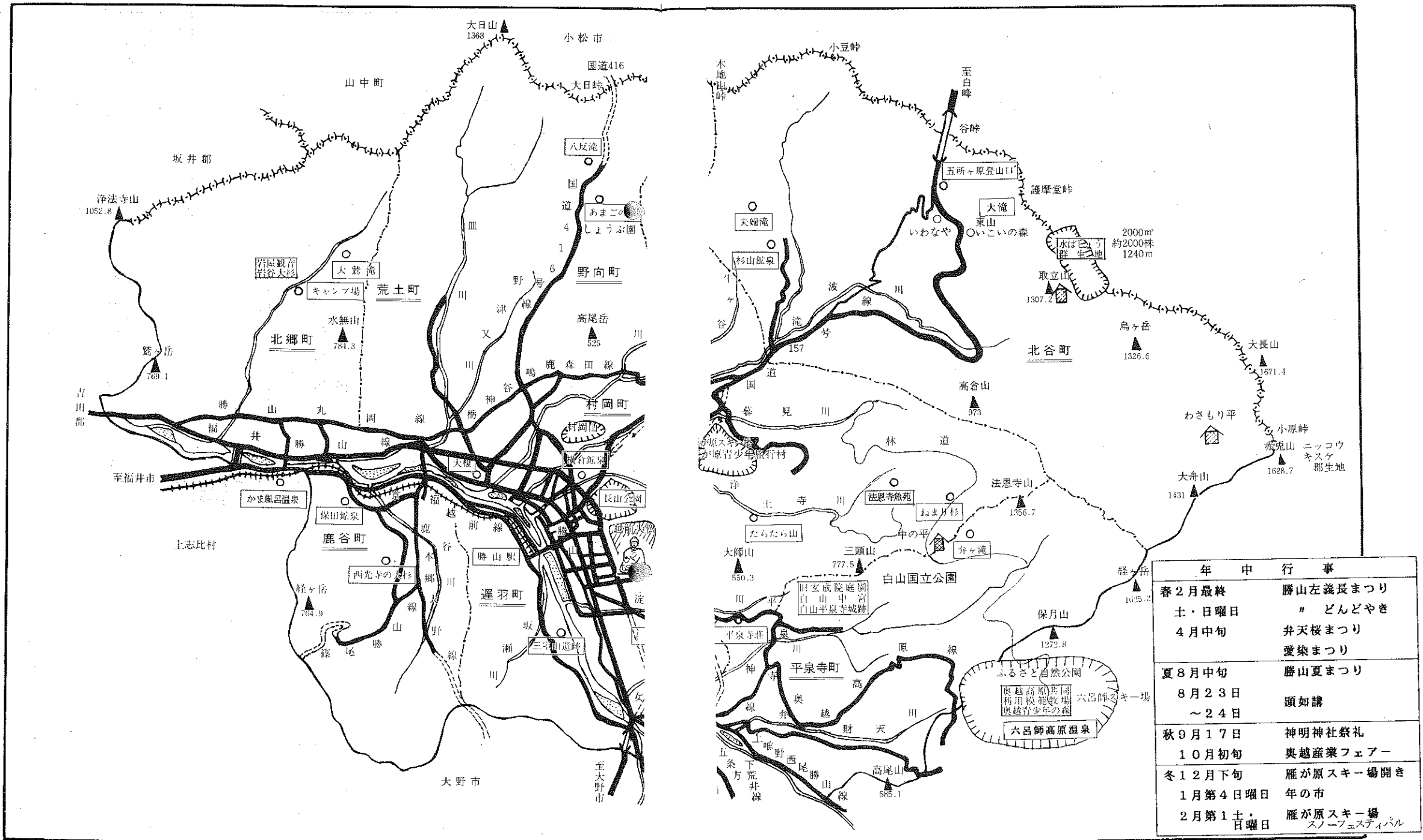
171. 勤労婦人センター利用状況

昭和63年度 (単位:人)

月	調理室	講習室	和室	茶室	相談室	図書室兼 学習室	体育館	その他	託児	合計
4	0	44	0	35	1	23	488	24	0	615
5	20	186	60	45	0	72	846	25	4	1,258
6	40	230	79	66	0	58	865	33	7	1,378
7	60	368	42	60	0	38	707	38	13	1,326
8	63	199	18	58	0	24	572	29	3	966
9	70	173	0	57	0	38	671	48	5	1,062
10	70	137	9	13	0	22	491	36	3	781
11	76	324	8	54	0	10	943	49	13	1,477
12	41	156	12	49	0	0	551	17	5	831
1	0	68	0	27	0	0	252	8	1	356
2	0	160	8	57	0	0	544	12	2	783
3	0	108	34	41	0	0	580	12	2	777
計	440	2,153	270	562	1	285	7,510	331	58	11,610

資料: 商工観光課

172. 市内観光案内図



その他

主な官公舎・機関等

◆ 市関係

勝山市役所	元町1丁目1-1	88-1111
消防署	元町1丁目1-1	88-0400
市民会館	元町1丁目5-16	88-2222
教育福祉会館	元町1丁目5-6	88-5555
市立図書館	元町1丁目5-6	88-0800
鹿谷診療所	鹿谷町本郷46-8	89-2611
上水道水源地 監理事務所	立川町2丁目2-2	88-0583
若猪野水源地	若猪野8字5-3	88-2003
勝山浄化センター	松原 137-29	88-3936
大野勝山広域事務組合	大野市天神町1-1	66-1111
勝山市営火葬場	昭和町2丁目9-1	88-0477
心身障害児(者) 福祉センター	栄町2丁目7-5	88-0886
勝山クリーンセンター	北郷町坂東島43-2	89-2718
勝山・上志比村 衛生センター	村岡町滝波64-1-1	88-1499
北児童センター	芳野町2丁目2-40	88-1586
南児童センター	元町2丁目17-25	87-0920
西児童センター	村岡町滝波46-34	87-2254
北郷児童センター	北郷町坂東島 29-1-1	89-2469
鹿谷児童センター	鹿谷町本郷 46-8-1	89-3266
勤労婦人センター	郡町3丁目415	87-3161
林業者健康 トレーニングセンター	猪野毛屋120-11-1	87-3175
勝山海洋センター	荒土町新保	89-2922
勝山勤労青少年 体育センター	昭和町1丁目6-13	87-2565
東山いこいの森 キャンプ場	北谷町谷	83-1347

勝山市営体育館	昭和町2丁目2-62	88-4611
グリーンヒル上野	平泉寺町上野42-26	88-3216
雁が原青少年旅行村	勝山170字1-1	88-4202
勝山市克雪 管理センター	滝波町4丁目401	88-0645

◆ 公民館

勝山公民館	元町1丁目5-6	88-0800
平泉寺公民館	平泉寺町平泉寺 170-110	88-0866
村岡公民館	郡町2丁目2-7	88-0366
北谷公民館	北谷町北六呂師 11-6	83-1001
野向公民館	野向町竜谷15-1	88-0265
荒土公民館	荒土町松田8-4	89-2117
北郷公民館	北郷町東野18-24	89-1001
鹿谷公民館	鹿谷町本郷31-7	89-2111
猪野瀬公民館	北市7-4	88-0313
遅羽農村環境 改善センター	遅羽町大袋48-42	88-0364

◆ 学校関係

県立勝山高等学校	昭和町2丁目3-1	88-0200
県立勝山南高等学校	昭和町3丁目1-69	88-0162
南部中学校	旭町3丁目5-4	88-1122
中部中学校	郡町1丁目3-34	88-2040
北部中学校	荒土町伊波21-10	89-2016
成器西小学校	昭和町1丁目6-81	88-0300
成器南小学校	元町3丁目10-38	88-0254
平泉寺小学校	平泉寺町平泉寺 164-12	88-1204
村岡小学校	郡町2丁目9-1	88-0025
北谷小学校	北谷町河合5-3	83-1112

北谷小学校小原分校	北谷町小原16-10	-
北谷小学校杉山分校	北谷町杉山59-17	83-1325
野向小学校	野向町竜谷50-9	88-0608
荒土小学校	荒土町伊波2-28	89-2002
荒土小学校細野分校	荒土町細野94-3	89-2171
北郷小学校	北郷町東野13-25	89-1034
鹿谷小学校	鹿谷町本郷34-1	89-2539
三室小学校	遅羽町大袋40-67	88-1464

◆ 幼稚園

成器西幼稚園	本町1丁目9-40	88-0330
成器北幼稚園	芳野町2丁目1-11	88-3215
成器南幼稚園	元町2丁目18-38	88-1328
平泉寺幼稚園	平泉寺町平泉寺 164-12	-
村岡幼稚園	郡町2丁目2-27	88-1271
野向幼稚園	野向町竜谷50-44	87-2725
北郷幼稚園	北郷町東野28-45	89-1159
鹿谷幼稚園	鹿谷町本郷34-10	89-1547

◆ 保育所

中央保育所	栄町2丁目7-5	88-0872
南保育所	元町2丁目7-28	88-0850
北保育所	沢町2丁目3-22	88-1557
平泉寺保育所	平泉寺町平泉寺 66-22	88-4332
上野保育園	別所33-49	89-2022
鹿谷保育園	保田99-31	89-2211
白木保育園	芳野2-3-31	88-3213
松文保育園	旭1-1-56	88-3020
やまぎし保育園	立川2-1-59	88-3008

遅羽へき地保育所	大袋40-67	87-3001
野向へき地保育所	竜谷15-1-2	87-2698

◆ 県関係

勝山警察署	滝波町4丁目402	88-0002
勝山土木事務所	滝波町1丁目69	88-1600
勝山保健所	栄町1丁目5-6	88-0359
福井県滝波川 第一発電所	北谷町木根橋	83-1008
勝山土木事務所 北谷除雪基地	北谷町北六呂師 27-25	83-1006
奥越高原牧場	平泉寺町池ヶ原230	88-1973

◆ 国関係

福井地方法務局 勝山出張所	元町1丁目15-1	88-0875
福井繊維製品検査所 勝山出張所	旭町2丁目4-3	88-0838
福井営林署担当区 事務所	元町2丁目18-34	88-0764
大野公共職業安定所 勝山出張所	郡町1丁目2-26	88-1286
勝山郵便局	本町2丁目10-20	88-0100
荒土郵便局	新在家21-14	89-2142
勝山沢郵便局	沢町2丁目3-9	88-0377
勝山滝波郵便局	滝波町3丁目307	88-0730
勝山立石郵便局	元町3丁目2-6	88-0586
勝山元町郵便局	元町2丁目15-5	88-1932
北郷郵便局	東野24	89-1042
鹿谷郵便局	本郷17-3	89-2330
平泉寺郵便局	平泉寺115-16	88-1242

◆ その他

勝山商工会議所	元町1丁目18-19	88-0463
勝山市農業協同組合	滝波町5丁目701	88-1333

勝山市森林組合	長山町2丁目5-25	88-1325
勝山建設業会	滝波町1丁目68	88-0083
勝山病院	郡町1丁目1-52	88-0350
勝山駅	遅羽町比島34字2-7	88-0049
勝山織物工業協同組合	芳野町2丁目1-29	88-0021
北郷織物工業協同組合	北郷町伊知地54-37	89-1219
勝山食糧販売協同組合	本町3丁目4-31	88-0362
勝山たばこ販売協同組合	本町3丁目1-7	87-2107
勝山労働福祉センター	昭和町1丁目1-9	88-0490
九頭竜事業団身体障害者ワークショップ	平泉寺町岩ヶ野42字上野61	87-3003
大日園	荒土町松田8-31	89-3210
さくら荘	北谷町中尾13-16	83-1331
勝山市老人休養ホーム 平泉寺荘	平泉寺町平泉寺85-23	88-2100
NTT(株)勝山支店	元町2丁目16-7	88-1000
(財)奥越地域地域産業振興センター	片瀬1丁目402	88-3700
北陸電力(株)勝山営業所	本町3丁目3-9	88-1300

平成元年9月1日発行

勝山市のすがた

編集発行 勝山市企画開発課
勝山市元町1丁目1番1号
TEL (0779) 88-1111
