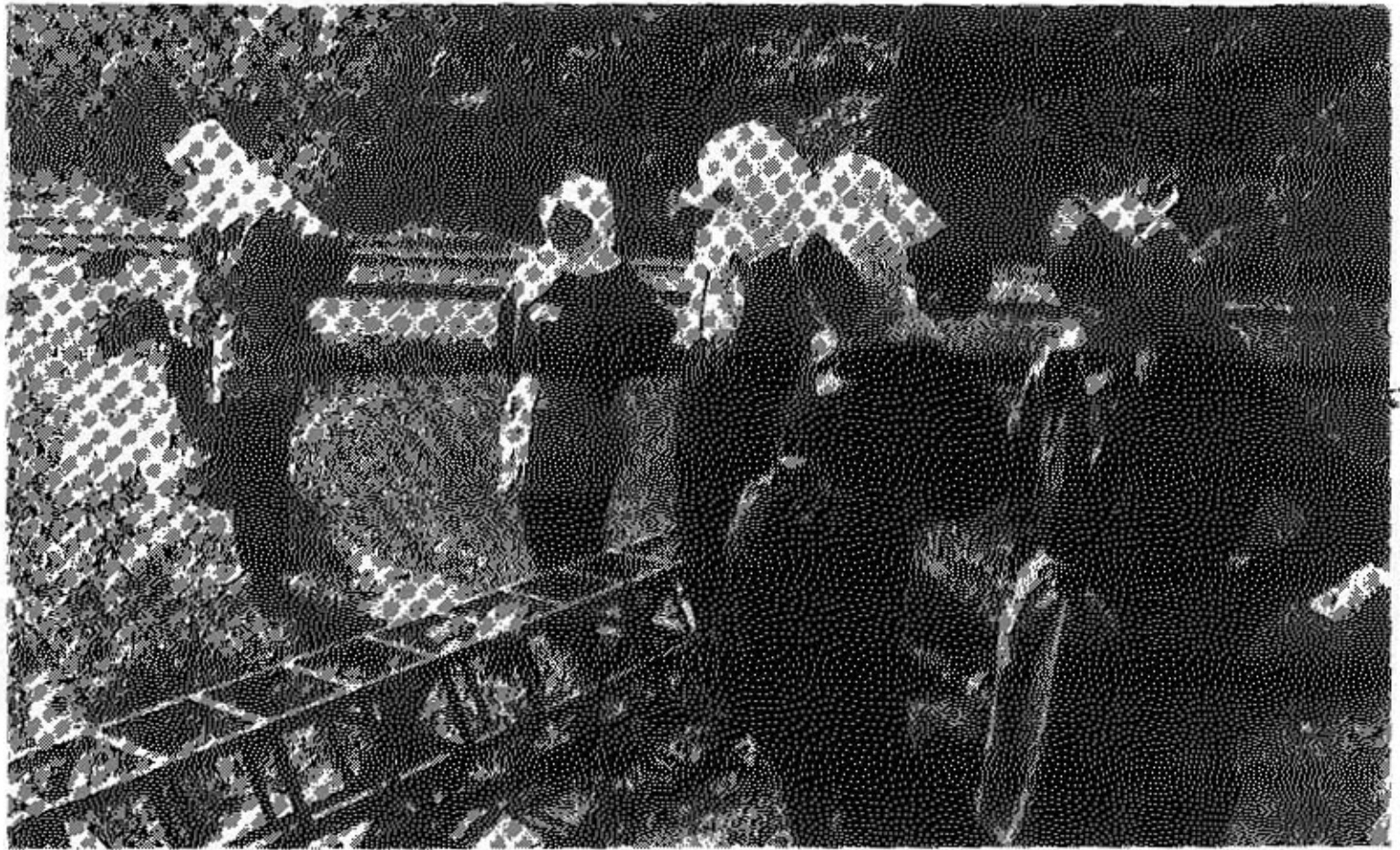


交通安全  
宣言都市  
青少年愛護

# かがやま

市 広 報

発行人 山形県山形市 山形新聞社  
編集 山形県山形市 山形新聞社  
印刷 山形県山形市 山形新聞社



## 田んぼで体操. 三イ

### 農夫症を吹きとばせ

#### 市と普及所が農民体操を巡回指導

市の産業経済課と奥蔵農業改良普及所では、七日と九日の両日田植えに忙しい遅羽町と野向町を巡回し、農民体操の指導を行ないました。

農作業は前かがみの姿勢を長時間無理に続けるため、神経痛など農夫症になりやすいので、農家の健康づくりの一つとしてはじめたものです。

五月の田んぼに指導車から音楽が流れると、お百姓さんたちは仕事の手を休め、腰をのばし、手足を振ったり、曲げたりです。この体操は田の中においても簡単にでき仕事の能率もあがると大好評でした。

健康な体を幸せの源です。「明日の勝山を築く市民運動」でも「体力づくり」をその一つとして推進しています。市民のみなさんもいつまでも共さと美ぼうを保つためにもぜひ体操を続けるよう心がけましょう。

前々から普及してきた「簡易六人制バレーボール」なども、どなたにでもできる手軽な健康法ですから、さらに一段と盛んにされるようおすすめします。

# 新区長さんさまる

## みなさんもご協力を

市政の運営を円滑にするため、末端事務にご活躍願つて  
いる区長さん百十一名が新しく決まりました。ことしも  
市民のみなさんが、区長さんを中心として区や市の発展  
にご協力ください。(敬称略)

◇連合会長 古川正一 (富田)  
◇連合副会長 松原繁 (寺尾) 旭  
政 (西窪羽田)

◇地区区長会長 岡副会長

### 【勝山】

▽下元塚一 区池田四郎▽下元塚二  
区山岸吉太郎▽上元塚毛利論▽立  
石中山忠蔵▽立川一丁 日丸山盛之  
助▽立川三丁 立川栄次郎▽本町  
四丁 日佐々木定治▽上窪田阿部巖  
造▽下窪田筒井裕広▽中後 〇山内鉄  
造▽下後八百寛▽上長河藤山貞治  
▽下長河平泉泰起▽沢松崎良二▽  
富田 〇古川正一▽芳野石井隆治▽  
上芳野桃木佐助▽芳野原山中四郎  
松▽片瀬丸山純孝▽猪野天野吉兵  
角▽毛屋三原弘▽茨猪野 〇鳥山六  
重▽高島鳥山徳七▽猪野口藤木長  
兵衛▽三谷山本俊雄

### 【北郷】

▽西妙金島島田隆盛▽梅谷谷田  
彦左エ門▽新町平井みさを▽志比  
原小林広▽上森川 〇立平正文▽下  
森川松川恒業▽東野泰樹五郎▽伊  
知地 〇中谷伝左エ門▽坂東島竹島  
文左エ門▽上野木下三左エ門▽岩  
尾橋爪河洲

### 【荒土】

▽松田内田吉右エ門▽田名部 〇丹  
後眞詳▽布市山田修司▽清水島土  
田一見▽北新在家木下茂▽別所横  
山甫▽境山内恰▽戸倉谷口重隆▽  
西ヶ原 〇三崎善三郎▽新道橋爪節  
▽細野口久保雅邦▽北官地堀内博  
▽堀名石井稔▽中清水野地長夫▽  
伊波皿沢清▽妙金島島田巖右エ門  
▽新保矢口博▽松ヶ崎玉木修

【野向】  
▽竜谷 〇山口栄助▽竹林南部一▽  
聖丸堀一雄▽深谷椿山弘△葉師神  
谷高田正次▽牛ヶ谷 〇玉木一雄▽  
北野津又水野忠義▽横倉山崎権蔵

【村岡】  
▽滝波 〇藤沢夜▽那町木田清▽五  
本寺小玉健三▽黒原中村輝雄▽榎  
神谷山岸昇平▽暮見久保巧▽寺尾  
◎松原馨▽浄土寺山田安範▽長山  
町中村裕

【北谷】  
▽中尾加藤義榮▽北六呂師加藤藤  
義▽河合 〇竹原重尾▽木根橋 〇大  
竹口六蔵▽小原山本光孝▽谷小倉  
与市▽杉山柳橋正司

【平泉寺】  
▽平泉寺松田忠雄▽岡横江伊藤一  
男▽赤尾 〇福田久作▽笹尾手塚初  
見▽大渡上山武雄△壘倉福田文字

▽岩ヶ野 〇山田重敏▽大矢谷山内  
大市▽小矢谷中山茂政▽神野沢美  
栄▽経塚山田英輔▽上野横山惣太  
郎▽池ヶ原帰山薫

### 【源羽】

▽下荒井早川繁治▽崎崎斎藤源治  
郎▽大袋 〇野尻治▽新道清井清三  
▽北山斎藤治太郎▽蓬生斎藤育生  
▽中島伊藤政榮▽千代田 〇川端界  
蔵▽比島松村藤与

### 【鹿谷】

▽保田牧野敏雄▽西光寺斎藤俊男  
▽北西俣小林重喜▽矢戸口佐野門  
蔵▽本郷前川保吉▽〇西運羽口旭  
政▽東運羽口石田一夫▽杉保香川  
義明▽志田石田登▽免坂嶋田栄治  
▽出村 〇井上五矩

六月一日～三十日

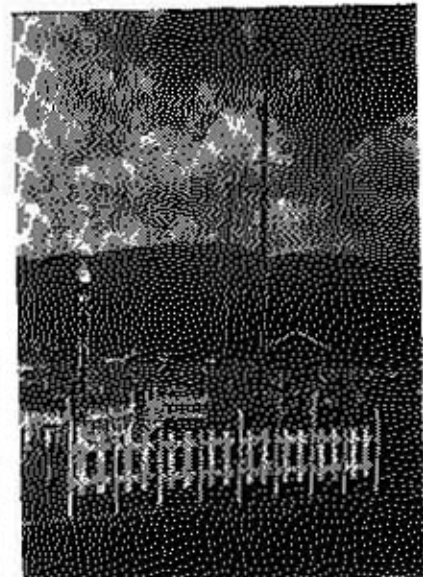
### 貯蓄増強六月特別運動

堅実な消費で安定した  
生活を築きましょう

### 農業気象観測所できる

農業気象観測所が四月一  
日から村岡町滝波の衛生処  
理場内に新設されました。  
これは各地の気象状況を  
正確にそして迅速にはばし  
て、農業生産の向上や農業  
気象減災害の防止、弊をは  
かるとともに一般の防災気  
象に役立つため福井地方  
気象台が当市に依頼して設  
置したものです。

設置されたのは、二重管水銀温  
度計、二重管最高温度計、二重管  
最低温度計、転倒ま  
す型雨量計受水器、  
貯水型指示雨量計、  
バイメタル式日照計  
矢羽根式風向計、風  
杯型風程式風速計、  
雪設計です。



## 6月15日は 家庭の日

わが家をきれいにし  
明るい町をつくろう

身のまわりの環境で、子どもの心の姿勢  
がいくらかわかるものです。  
子どもの勉強部屋をのぞいた時、机の上  
や引き出しの整理をしていたり、部屋の模  
様がえがしてあつたら、かなりハツスルし  
ているのだと考えて、まず間違いがないで  
しょう。

「教育には環境が大切」といえばすぐ「  
お金がない」といいたくなるものですが、  
それであきらめるのでは惜けない。現在の  
環境を最大限に整え、活用する余地がない  
かを考えてみましょう。家をよりきれいに  
することだけで大変な環境の変容です。家  
族全員が「もつと家をきれいにしよう」と  
いう目標を立てて努力していったら、家庭  
的な雰囲気が一そう盛り上がるし、子ども  
も家族の一員としての自覚が高まり明か  
るさも増してくると思います。

家をきれいにすることで努力している子  
どもは将来、物を大切にできる態度を身につ  
けるし、備かな人生を送るように思えてな  
らない。なお家をきれいにする努力は、更  
に発展して、町の美化にも関心を持つよう  
になるでしょう。子どもに対し、自分の使  
用する部屋はもちろん家をきれいにすること  
にも大いに参加させ、しつけて、やがて  
は県下に誇れる清潔な町を築きたいもので  
す。

### ゴミ

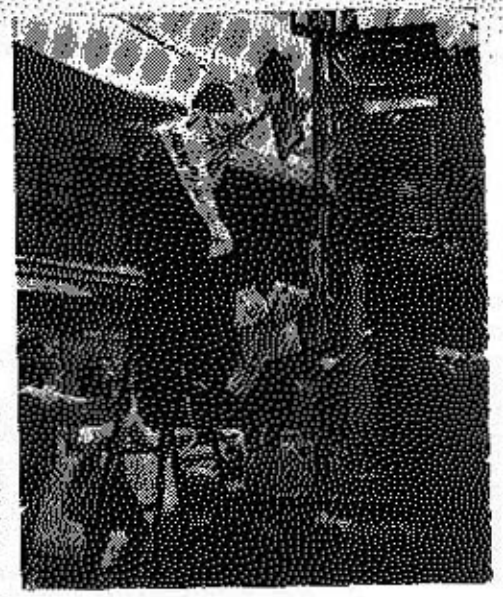
持ち出しは袋に入れて  
しめじめしたつゆがやつ  
てきます。一番気になるのがゴミ  
です。ゴミの持ち出しは必ず次の  
ことを実行してください。

- ① きめられた日の朝、きめられた  
場所へ持ち出す
- ② ポリ袋か不用品容器に入れ、口  
をしぼつて出す
- ③ 大きなゴミは適当に束ね整理し  
て
- ④ 燃えないもの(カンやビンなど  
)は不用品容器に入れ区別して



# 交通安全施設を清掃

＝勝山青年連絡協議会員＝



事故を起します。道路を歩く時、自動車を運転する時は必ず交通規則を守って事故のないようお互いに注意しましょう。

## 身障精薄者の相談員を設置

身体障害者と精神薄弱者の福祉増進をはかるため、各相談員が次のとおり設置されました。お気軽にご相談ください。

▽身障福祉相談員

- 大森勉(本町二) 炭谷和夫(若野町二) 朝日兵松(鹿谷町北西段)
- ▽精薄福祉相談員
- 水上幸次(本町一) 松浦せつ(立川町二)
- ▽身障育成会および市単独の相談員
- 佐々木蓮証(元町一) 小林昭(本町三) 森下いね(元町一) 石坂弘之(村岡町浄土寺) 島田はく(荒土町堀名中清水)

## 勝山季語

(3)

勝山青年連絡協議会(会長高田英男、会員八百名)は、九日春の交通安全運動の一環として、交通安全施設の清掃とパトロールを行ない、交通事故の絶滅を呼びかけました。

この日は会員約百名がバケツやゾウキンを持ち寄って市内二十カ所を巡回、カーブミラーや安全標識をみがき上げたり、交通安全を呼びかけ、チラシを配りました。交通事故は一瞬のうちに幸福な家庭を不幸のどん底に落してしまいます。ちよつとした不注意、そしてちよつとした横着心が大きな

安全・招福伏魔を祈願の上、眺望を楽しんで昼食酒宴を開き下山する。

○春蘭 山の岩陰などにひっそり淡い花を開く。折取つた花に子供たちは卑猥な言葉ではやしたりして遊ぶ。花は塩漬として湯茶用にもする。地元には葉に白緑のあるなど異種があり、勝山蘭(立業性乳白綴輪)名で愛好家に珍重される。明治中期から発見されていたが盆栽用に高値を呼び喚がれ始めたのは昭和初期頃、同十年新潟で日光殿と命名されて以来全国に高値を求めたもの、同志の会も結成され毎年品評の展示会も開かれる。

○山菜 春の山菜にはツド・ラビ・ゼンマイ・フキなど、豊かな山菜に恵まれる。王座はワドにゼンマイ、共に谷奥深くわけ入り採取は労もかかる。谷によつて肥立が違い、岩屋ゼンマイは良質で名がある。その他「山かんびょう」といわれるギボシがある。

○黄な粉 田圃から田節匂の頃は黄な粉が使われ季節の味とさしてきた。田圃の小豆の餅り飯にまぶしたり、これを木の岩菜に包んで蒸でしぼる林菜飯としたり笹巻の団子につけたりする。育菜の移り香を食味する季節でもある。

○山遊び 山ではサクラが散つてフジ・ツツジの花が美しく、農家では春の田仕事の前、花見正月などといつて山遊びする風習が古くから各地にあり、野向町深谷では「団子まつり」の名で行われる。白山社の例祭五月三日(今は四月三十日)に全戸が山梨のヨモギ団子と手料理の重詰をさげ、昼前に氏神榊本神社に集い揃つて後の高尾山に登る。山頂に祀る白山社の祠前に団子を供え、五穀豊穣・家内

## 松文に保育園

松文産業株式会社構内に新しく松文保育園(園長三屋つなえ)が五月一日開園しました。

この保育園は、同社が働くお母さんのために厚生省の認可を受け建てたものです。企業体の保育所としては、兄弟保育所に次ぐふたつめで、松文に働く人の幼児をはじめ、附近の幼児も保育することになっていきます。

建物は▽敷地七百九十一平方メートル▽工費九百六十五万円▽保育園児数九十名▽冷暖房の完備した明るい保育所です。



## 障害福祉年金 請求をお早く

障害福祉年金は、二十才以上の日や耳、手足など体の不自由な人や、結核による呼吸器障害、心臓疾患、精神病などすべての障害者に支給されています。こうした障害年金をもらえらる状態にありながら、まだ請求していない人は、いまずぐ請求してください。障害の状態になつてから五年以内に請求しないと時効になり年金がもらえなくなりますので次のような人は市役所年金係へおいでください。

- ①二十才前に障害の原因となつた病氣やケガで、医師の診断を受けている人
- ②昭和三十六年四月一日以前に障害の原因となつた病氣やケガで、医師の診断を受けている人
- ③障害の原因となつた病氣やケガで医師の診断を受けたのが、昭和三十六年四月一日以後で明治四十四年四月一日以前に生れた人但し七十才未満であること。

## 平泉寺小中学校

### 野鳥保護功勞者彰を受彰

平泉寺小中学校(校長中村一郎)が、五月十日から始まつたバードウイークに昭和四十四年度野鳥保護功勞者として県知事より表彰を受けました。

同校は県内愛鳥モデル校として昭和三十三年より、県から委託を受けて巣箱を製作して架設し、野鳥の観察を続けて来ました。また冬季節には野鳥にえさを与えるなど愛鳥教育の推進に努め、野鳥保護に永い貢献して来た、功績が高く評価されています。

