

# 定例相談 (無料相談) 5/20~6/17

相談員 = 敬称略

### 年金・労務相談

6/1(水)  
AM9:00~PM1:00  
福祉健康センター「すこやか」  
相談員 乾 滋

問 社会福祉協議会 88-1111(代)

### 人権相談

6/1(水)・15(水)  
AM9:00~PM1:00  
教育会館 蘭、桜の間  
相談員 人権擁護委員

問 福井地方法務局大野支局内  
大野人権擁護委員協議会 66-2249

### 外国人に関する無料相談

5/28(土) PM1:00~5:00  
教育会館 教養室  
相談員 福井県行政書士会国際部員

問 福井県行政書士会  
朝井輝夫 88-3312  
中国語の通訳あり

### 社会保険相談

5/27(金)・6/10(金)  
AM10:00~PM4:00  
勝山商工会議所 88-0463  
相談員 福井社会保険事務所職員

問 福井社会保険事務所  
0776-23-1002

### 行政相談

6/15(水)  
AM9:00~PM1:00  
教育会館 蘭、桜の間  
相談員 深谷久枝・仲谷則雄

問 福井行政評価事務所  
0776-24-0403

### 女性相談

5/20(金)・6/17(金)  
AM10:00~PM3:00  
福祉健康センター「すこやか」  
相談員 福井健康福祉センター相談員

問 福井健康福祉センター  
0776-36-1116

### 児童相談

毎週月~金曜日 AM8:30~PM5:00  
福祉健康センター「すこやか」  
県総合福祉相談所による専門的な相談  
毎月第3火曜日(要予約)

問 家庭児童相談室(直通) 87-0777

### 福井県消費生活相談

6/3(金)  
AM9:00~PM5:00  
勝山市役所 相談室  
相談員 福井県消費生活センター相談員  
なお、市消費生活相談は随時行っています。

問 消費者センター(内線254)

### 法律相談(要予約)

5/25(水) AM9:00~PM1:00  
6/8(水) PM1:30~4:30  
福祉健康センター「すこやか」  
相談員 北川 稔ほか

問 社会福祉協議会 88-1177

### 結婚相談

毎週木曜日  
第1・3木曜日PM1:00~5:00  
第2・4木曜日PM6:00~9:00  
福祉健康センター「すこやか」

問 結婚相談室(直通) 87-6150

### 補聴器相談

5/23(月)・6/13(月)  
AM9:00~12:00  
福祉健康センター「すこやか」

問 福祉・児童課社会福祉G(内線123)

### 心配ごと相談

毎週月~金曜日 AM9:00~PM5:00  
夜間相談 = 毎週水曜日(要予約)  
PM6:00~8:00  
福祉健康センター「すこやか」

問 社会福祉協議会 88-1177

### 不法投棄110番

88-0222  
(環境対策課内直通)  
不法投棄物や不法投棄の不審者を発見した場合は、上記までご連絡ください。

### エイズ相談(血液検査実施)

5/23(月)、6/6(月)  
PM1:00~2:30  
奥越健康福祉センター

問 奥越健康福祉センター  
88-0359

### 小・中・高校生と親の悩みごと相談

毎週月~木曜日  
AM9:00~PM4:00  
市子どもセンター(旧西幼稚園)青少年室

問 市子どもセンター 青少年室  
87-0101

教育福祉会館は4月1日から「教育会館」に名称変更しました。

### 献血(成分献血)

6月15日(水)  
場所 教育会館  
時間 AM10:00~12:00  
時間 PM 1:00~4:00

ヤングテレホン  
88-1004(直通)  
AM9:00~PM4:00まで受付

5 May							6 June						
日	月	火	水	木	金	土	日	月	火	水	木	金	土
		3	4	5	6	7				1	2	3	4
8	9	10	11	12	13	14	5	6	7	8	9	10	11
15	16	17	18	19	20	21	12	13	14	15	16	17	18
22	23	24	25	26	27	28	19	20	21	22	23	24	25
29	30	31					26	27	28	29	30		

○は広報発行日、□は家庭の日、■は祝日、振替休日。

# すこやかガイド



赤ちゃん

成人



### 1歳半児健康診査

(平成15年11月生まれ)  
6月3日(金)  
PM1:00~2:00  
福祉健康センター  
「すこやか」

### もぐもぐごっくん教室 (離乳食教室)

5月17日(火)  
AM10:00~11:30  
福祉健康センター  
「すこやか」

### すこやか健康相談

毎週水曜日  
AM9:00~11:30  
福祉健康センター  
「すこやか」

### すこやか食事に 関する相談 要予約

(食事と栄養に関する個別相談)  
6月15日(水)  
AM9:00~11:30

### 3歳児健康診査

(平成14年5月生まれ)  
6月10日(金)  
PM1:00~2:00  
福祉健康センター  
「すこやか」

### 母子クリニック

5月20日(金)  
6月17日(金)  
PM1:00~2:00  
福祉健康センター  
「すこやか」

- ・身長、体重測定
- ・小児科医師および保健師による育児相談(乳幼児)
- ・医師による育児相談は要予約

### すこやか健康講座

「歯の健康」  
5月18日(水)  
「心の健康」  
6月8日(水)  
PM1:30~3:00  
福祉健康センター  
「すこやか」

### すこやか筋力アップ 運動と長寿クッキング 要予約

5月26日(木)  
6月9日(木)  
運動教室  
AM9:00~10:15  
料理教室と試食  
AM10:30~12:00

### 1~2ヶ月児子育て教室

6月20日(月)  
AM10:00~11:30  
福祉健康センター  
「すこやか」

- ・身体測定
- ・子育てについてグループワーク
- ・発達・育児の話

### 母子クリニック

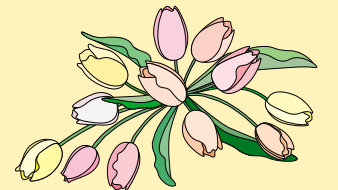
5月20日(金)  
PM2:00~2:40  
子育て講座  
「子どもの健康について」

### すこやか健康相談

毎週水曜日  
AM9:00~11:30  
福祉健康センター  
「すこやか」

### すこやか食事に 関する相談 要予約

(食事と栄養に関する個別相談)  
6月15日(水)  
AM9:00~11:30



毎月21日は健康の日

申込み・問合せ 勝山市福祉健康センター「すこやか」内 健康長寿課 健康増進グループ(内線142)

### アニメ上映会 PM1:30~

6月12日(日)

### ブックスタート AM10:30~

乳児対象 絵本のよみかかせ会

5月20日(金)

### おはなしでてこい PM2:00~

6月11日(土)

### 絵本の森(よみかかせ会) PM2:00~

5月21日(土)・5月28日(土)

6月4日(土)

### 絵本と手品のつどい・K&Bエロ PM2:00~

6月5日(日)

### 漢詩鑑賞講座 PM2:00~

5月18日(水)

勝山市立図書館 88-6000

http://tosyokan.city.katsuyama.fukui.jp/



こども図書	一般図書
<p>こいぬのうんち クオン・ジョンセン ジョン・キジャ 訳文</p> <p>帰ってきた 星の王子さま ジャン・タウィッド 矢川 澄子 訳作</p> <p>ユーワツなつうしんぼ アンドリュ・クレメンツ 田中奈津子 訳作</p> <p>のはらうたわっはっは くどうなおこと のはらみんな 作</p>	<p>抱き桜 山本 音也 著</p> <p>半島を出よ(上・下) 村上 龍 著</p> <p>「血脈」と私 佐藤 愛子 著</p> <p>壊れる日本人 柳田 邦男 著</p> <p>どくろ化粧 高橋 義夫 著</p> <p>市民参加のまちづくり 松尾 匡 編者</p>