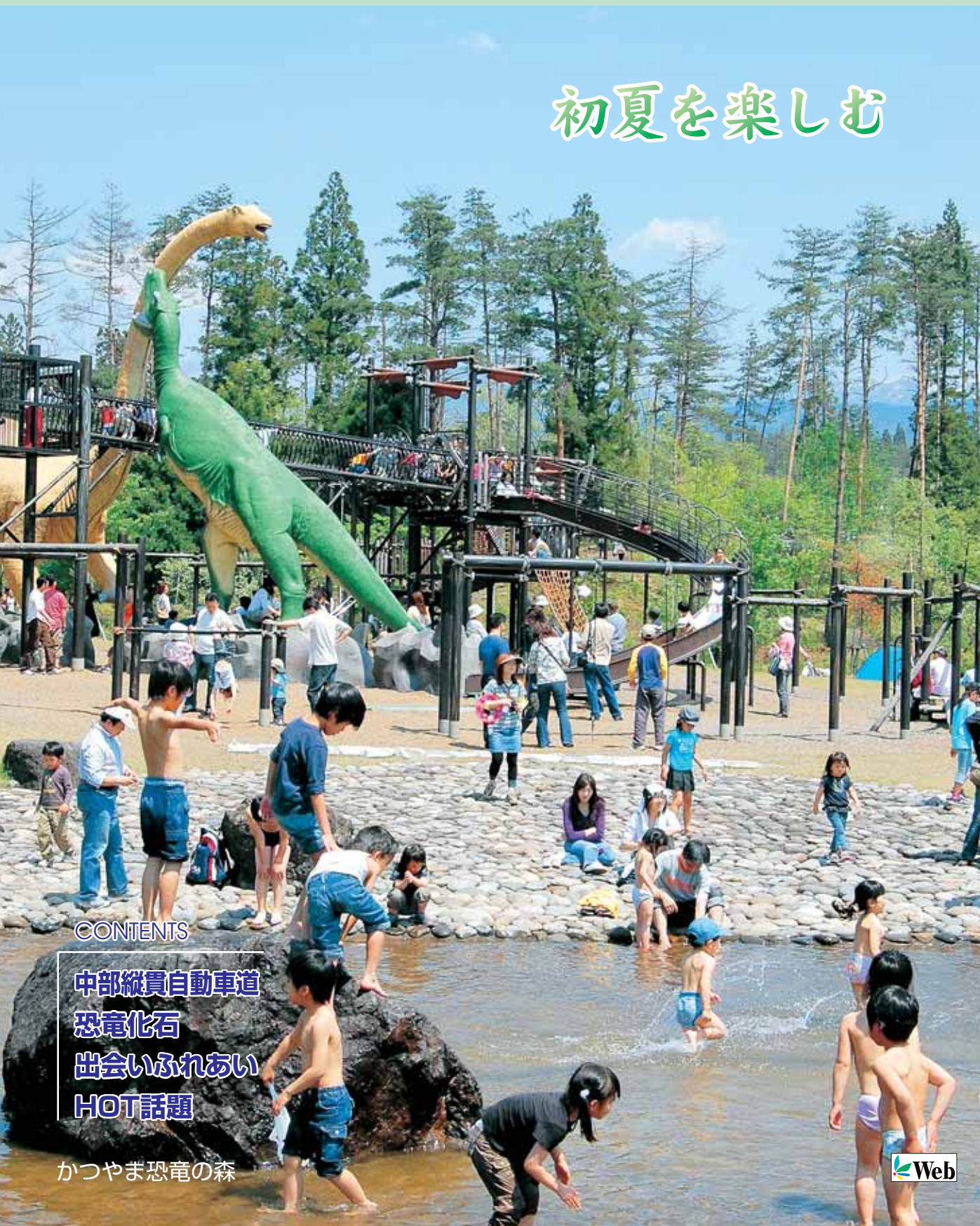


## 初夏を楽しむ



CONTENTS

中部縦貫自動車道  
恐竜化石  
出会いふれあい  
HOT話題

かつやま恐竜の森



## 歴史の散歩道

(77)

勝山藩主も訪れた  
比良野家座敷

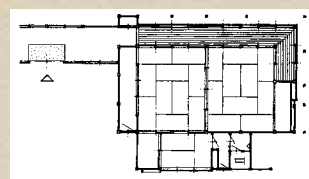
江戸期に小笠原藩の大庄屋を勤めた竜谷の比良野家の離れ座敷は、現在瓦葺きの入り母屋造りである。もとは茅葺きであったが、昭和二十年代に屋根を瓦葺きにしたものである。間取りは東西に十畳二室つづきの間で、奥の間には九尺の床の間があり、床の間左に一間曲がり込んで北側に縁側がある。次ノ間の南側(下屋)に三畳の小間と便所(後の改造)がある。

この離れ座敷は寛文四年(一七五二)、三代比良野八郎右衛門の記した「由緒裏書之写」から、享保九年(一七二四)に建てたことがわかる。さらに、寛政四年(一七九二)の「普請中諸雜用附立帳」の表紙には「殿様御成之時」と付記されていて、この時勝山藩主(六代長教)を迎えるために修理したことを示している。

柱はすべて四寸角の面皮柱とし、奥の間の長押も面皮、次の間の長押は糸面取である。床柱は磨丸太の両側面と背面を削り落としている。天井板はつづくり、回縁と棹縁は黒漆塗りとし、ほかはすべて拭漆塗りである(「福井県史」資料編十四)。また欄間は細い磨丸太を組み合わせた丸くつしの簡素で趣のあるものである。



比良野家座敷の床の間



座敷間取り

俳諧に活躍した当家人八代帰雲坊の家でもあり(西側には間口十一間余の母屋があった)、現在数多くの編著書や俳書、文台、愛用品が遺されている。安政六年(一八五九)、黄谷山(現在、神明神社境内)に当家人に伝わる芭蕉の句を「紅梅塚」として建立すると、藩主長守公(俳号は白書)もさつきを訪れ、お供の家来十五人と仲間を召し連れて当家に立ち寄り、昼食(十二品の料理)の接待を受けている(殿様御成一件留帳)。

ほかに、長屋門(幅五間、奥行二間)も延享四年(一七四七)の再建とあり、中央には櫓の門扉(九尺間に両開き)があり、右側には三尺の潜り戸がある。かつては茅葺であったが、慶応四年(一八六八)に瓦に葺き替えた記録がある。

勝山市文化財保護委員 増田公輔



### 編集後記

▶今、勝山は恐竜の話題で持ち盛りです。恐竜発掘ランドでは、恐竜の皮膚痕化石が発見され、全国ニュースなどでマスコミを沸かせました。それから間もなく、30日の午前中の発掘体験で、福井市の小学生が長さ約10センチ程度の恐竜の骨を発見しました。約1億数千万年の眠りから目覚めた恐竜の骨を目の前に不思議な気持ちだったそうです。これからも、子どもたちに太古の夢とロマンを提供する発掘ランドであってほしいと願うばかりです▶平泉寺では約650年前に中国の元で作られた白磁菩薩観音が出土しました。明るく大きな話題が新緑の季節に清々しい気分を吹き込んでくれます。

### 火災発生

☎88-5100(テープ吹き込み)

### 休日・祝日在宅当番医

診療時間▶AM9:00~PM5:00

5/13 (日)	クリニカ・デ・ふかや ☎88-0011
5/20 (日)	福井社会保険病院 ☎88-0350
5/27 (日)	石川医院 ☎89-1008
6/3 (日)	竹下中央内科医院 ☎88-1121
6/10 (日)	わかばやしこども内科クリニック ☎88-2415
6/17 (日)	福井社会保険病院 ☎88-0350

○休日に体調が悪くなったときは、ご連絡ください。

☎消防署(☎88-0400)

### 交通事故発生状況

※高齢者=65歳以上

件数内訳	平成19年4月末	前年比
総件数	181件	-36
人身事故(うち高齢者)	37件(12)	-5(+6)
死者(うち高齢者)	0人(0)	±0(±0)
傷者	42人	-12
物損事故	144件	-31

### 5月の納税

軽自動車税▶全期  
納期限▶5月31日(木)  
口座振替▶5月28日(月)

### 人口の動き

	3月末現在	自然動態		社会動態		4月末現在	月間増減
		出生	死亡	転入	転出		
男	13,130人	4	14	26	27	13,119人	-11人
女	14,394人	6	11	23	43	14,369人	-25人
合計	27,524人	10	25	49	70	27,488人	-36人
世帯数	8,126世帯					8,108世帯	-18世帯

毎月第3日曜は

家庭の日 野や山に出かけ 美しい自然に親しまおう