

受付期間:2月9日(火)~3月12日(金)

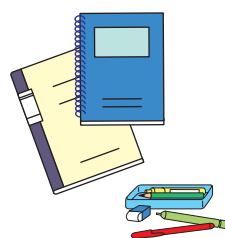
貸与区分と貸与額

奨学生区分	通学状況	貸与月額(円)	入学時特別増額貸与対象(○印)	貸与総額(円)	返還年数(年)
国・公立高等学校	自宅	9,000		324,000	7
	自宅外	14,000		504,000	8
私立高等学校	自宅	21,000		756,000	8
	自宅外	26,000		936,000	10
国・公立専修学校(高等課程)	自宅	9,000		216,000	5
	自宅外	14,000		336,000	7
国・公立専修学校(専門課程)	自宅	22,000	○	2年間 528,000 3年間 792,000	8 (8) 8 (10)
	自宅外	28,000	○	2年間 672,000 3年間 1,008,000	10 (9) 7 (8)
私立専修学校(高等課程)	自宅	21,000		504,000	8
	自宅外	26,000		624,000	9
私立専修学校(専門課程)	自宅	30,000	○	2年間 720,000 3年間 1,080,000	8 (10) 8 (9)
	自宅外	37,000	○	2年間 888,000 3年間 1,332,000	9 (8) 9 (8)
国・公立高等専門学校	自宅 1~3年	11,000		自宅 924,000	10
	自宅 4~5年	22,000			
	自宅外1~3年	13,000			
自宅外4~5年	28,000				
同上(4年次編入者)	自宅 4~5年	22,000	○	自宅 528,000	8 (8)
	自宅外4~5年	28,000	○	自宅外 672,000	10 (9)
国・公立大学(短大含む)	自宅	22,000	○	大学 1,056,000 短大 528,000	8 (9) 8 (8)
	自宅外	28,000	○	大学 1,344,000 短大 672,000	9 (8) 10 (9)
私立大学	自宅	31,000	○	1,488,000	10 (9)
	自宅外	41,000	○	1,968,000	10 (11)
私立短期大学	自宅	30,000	○	720,000	8 (10)
	自宅外	37,000	○	888,000	9 (8)
大学院(修士課程)		65,000	○	1,560,000	8 (9)
大学院(博士課程)		75,000	○	3,600,000	10 (11)

( )内の数字は、入学時特別増額貸与金を貸与する場合の返還年数

返済金の金額

貸与を受けた奨学金(総額)	返済額(年額)
40万円以下	5万円
40万円を超え70万円以下	7万円
70万円を超え100万円以下	10万円
100万円を超え150万円以下	15万円
150万円を超え250万円以下	20万円
250万円を超えるもの	36万円



平成22年度  
育英資金  
奨学生募集

**応募資格**  
○勝山市内にお住まいで、この春、高校や大学に進学するかた  
○在学中で向学心があり学業成績が良好でありながら、経済的理由で就学の継続が困難なかた  
○他の奨学金を受けていないかた  
返済方法▼おおむね10年以内の返済で無利子  
所得制限▼貸与には所得制限がありません(家族構成などによって制限額が

異なります)  
お知らせ▼通常の貸与とともに、希望者(貸与の対象者は表のとおり)にのみ、入学時特別増額貸与奨学金の貸与(金額は20万円)を行います。その場合、貸与総額は従来の貸与総額に20万円増額した金額になります。  
また、本年度奨学金貸与にあたっての連帯保証人の要件が変更されました。2人の連帯保証人のうち、1

人は保護者、もう1人の保護者以外の連帯保証人は特別な事情を除き原則として市内に居住する所得のあるかたでお願いします。特別な事情がある場合は左記の連絡先までお問い合わせください。  
※貸与者については4月開催の教育委員会会で決定します。  
※希望者は左記までご連絡ください。必要書類についてお知らせします  
申・問 教育委員会教育総務課  
(☎88-8111)



光る「達人の技」  
勝山年の市開催  
1月31日、本町通り商店街で勝山年の市が開催されました。冬の風物詩として親しまれており、天候も良かったことから、約3万3000人の来場者がありました。朝から人波が絶えることはなく、お目当ての品を探しながら、出展者との会話を楽しむ姿が見られました。

A/多くの人出で賑わう本町通り B・C・D・I/手作りの木工品や民芸品、特産品などが並び、会話をを楽しむ来場者 E/かんじきなど、今では珍しい伝統の品も並びました F/市民活動センターでは、センターまつりが開催され、左義長ばやしなどが披露されました G/村の達人、中森よしさん(鹿谷町北西俣=99=) H/鮎やアマゴの塩焼き、かき餅なども人気でした



福井県が導入した電気自動車

問 生活環境課(☎88-8104)

※助手席・後部座席への同乗となります。運転はできません

体験試乗会  
とき▼2月27日(土)  
午後1時~5時

ところ▼勝山郵便局前  
(左義長まつり本部前)

とき▼2月27日(土) 正午~  
28日(日) 午後5時

また、期間中は、左義長まつり会場周辺をデモ走行します。

当日は、体験試乗会を行います。

電気自動車は、車両から排出される二酸化炭素量が少ない、環境に優しい自動車です。

勝山左義長まつり会場に、福井県が全国に先かけて導入した、電気自動車(EV自動車)が3台やっています。

電気自動車は、車両から排出される二酸化炭素量が少ない、環境に優しい自動車です。

勝山左義長まつり会場に、福井県が全国に先かけて導入した、電気自動車(EV自動車)が3台やっています。

電気自動車は、車両から排出される二酸化炭素量が少ない、環境に優しい自動車です。

勝山左義長まつり会場に、福井県が全国に先かけて導入した、電気自動車(EV自動車)が3台やっています。

電気自動車は、車両から排出される二酸化炭素量が少ない、環境に優しい自動車です。

勝山左義長まつり会場に、福井県が全国に先かけて導入した、電気自動車(EV自動車)が3台やっています。

電気自動車は、車両から排出される二酸化炭素量が少ない、環境に優しい自動車です。

勝山左義長まつり会場に、福井県が全国に先かけて導入した、電気自動車(EV自動車)が3台やっています。

電気自動車は、車両から排出される二酸化炭素量が少ない、環境に優しい自動車です。

勝山左義長まつり会場に、福井県が全国に先かけて導入した、電気自動車(EV自動車)が3台やっています。

電気自動車は、車両から排出される二酸化炭素量が少ない、環境に優しい自動車です。

勝山左義長まつり会場に、福井県が全国に先かけて導入した、電気自動車(EV自動車)が3台やっています。