

# 令和3年度 勝山市 まちづくりアンケート

## ご協力をお願い

勝山市では、これからのまちづくりの基本となる新たなまちづくりの計画(第6次勝山市総合計画)づくりに取り組んでいます。

このアンケートは、勝山市の将来を担うみなさんが、今の勝山市のことをどのように考えているのか、また自身の将来についてどのように考えているのかをおたずねするために行うものです。

「勝山市がこんなまちだったらいいな」、「こんな勝山市だったらずっと暮らしたいな」とイメージしながら回答をお願いします。

これからの勝山市のまちづくりをみなさんと一緒に考えていきたいと思っておりますので、率直なご意見をご記入くださいますようお願いいたします。

令和3年7月

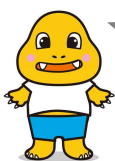
勝山市長 水上 実喜夫

### ※ご記入にあたって

1. このアンケート調査は、勝山市に住民登録(令和3年5月1日現在)をされている平成15年4月2日～平成18年4月1日の間に生まれた方全員を対象に行うものです。
2. アンケートにお名前の記入は不要ですので、個人が特定されることはありません。また、ご回答いただいた内容は、本調査の目的以外には一切使用いたしません。
3. ご回答は、当てはまる番号を指示された数だけ○で囲んでください。一部記述式の質問もあります。
4. ご回答は、WEBにアクセスしていただくか、郵送の場合は、このアンケートを同封の返信用封筒に入れて、無記名のまま切手を貼らず、令和3年8月6日(金)までに郵便ポストへ投函してください。(切手は不要です)
5. ご不明な点などありましたら、下記担当までお問い合わせください。  
勝山市役所 未来創造課 企画調整・男女参画係 (担当:辻・西村)  
〒911-8501 福井県勝山市元町1丁目1番1号  
TEL\_0779-88-1115 FAX\_0779-88-1119  
E-mail:kikaku@city.katsuyama.lg.jp



Webによる回答はコチラ



回答用紙は、全部で6ページあります。  
回答には10分程度かかります。



ご協力をお願いします!

## 1.勝山市での暮らしについておたずねします。

(1)あなたは勝山市が好きですか。あてはまるものを 1つ選んで 番号に○をつけてください。

1 好き	2 どちらかといえば好き
3 どちらかといえば嫌い	4 嫌い

(2)あなたは勝山市が住みやすいと思いますか。あてはまるものを 1つ選んで 番号に○をつけてください。

1 住みやすい	2 どちらかといえば住みやすい
3 どちらかといえば住みにくい	4 住みにくい
5 わからない	

(3)あなたは勝山市にずっと住み続けたいと思いますか。あてはまるものを 1つ選んで 番号に○をつけてください。

1 住み続けたい	2 どちらかといえば住み続けたい
3 どちらかといえば移りたい	4 移りたい
5 わからない	

(4)あなたの勝山市に対する思い(好き、嫌い、自慢できること など)について、ご自由にお書きください。

## 2.あなたの将来像についておたずねします。

(1)あなたは現時点で、自身の将来についてどのようにお考えですか。あなたのお考えにもっとも近いものを 1つ選んで 番号に○をつけてください。

項目	とても そう思う	やや そう思う	あまり そう 思わない	そう 思わない	答え たくない
① 家族と一緒に住みたいと思う	1	2	3	4	5
② 家・家業を継ぎたいと思う	1	2	3	4	5
③ 親元を離れ自立したいと思う	1	2	3	4	5
④ 県内(勝山市外)に住みたいと思う	1	2	3	4	5
⑤ 県外に住みたいと思う	1	2	3	4	5
⑥ 勝山市内で就職したいと思う	1	2	3	4	5
⑦ 県内で就職したいと思う	1	2	3	4	5
⑧ 県外で就職したいと思う	1	2	3	4	5
⑨ 大きな会社などに就職したいと思う	1	2	3	4	5
⑩ 地元のために役に立ちたいと思う	1	2	3	4	5

### 3.あなたの将来の仕事についておたずねします。

(1)あなたは現時点で、将来どんな仕事をしたいとお考えですか。以下の中でもっとも近い項目を **1つ以上** **3つまで選んで**番号に○をつけてください。

1	農林業・漁業・畜産関係(農家、漁師、酪農家など)
2	建築・土木・建設関係(建築設計士、建設作業員、大工など)
3	工業・製造業関係(各種工業製品または工業部品の製造など)
4	情報・通信・IT関係(ソフトウェア開発、WEBデザイナーなど)
5	鉄道・航空・運輸業関係(鉄道運転士、パイロット、キャビンアテンダント、バス・トラック運転手など)
6	金融関係(銀行員、証券外務員、保険外務員など)
7	医療関係(医師、歯科医師、看護師、薬剤師など)
8	福祉・介護関係(介護福祉士、ケアマネージャー、ホームヘルパーなど)
9	教育・保育関係(学校や幼稚園の先生、保育士など)
10	学者・研究者(古生物学者、学芸員、文学者、経済学者、大学教授など)
11	学術・芸術関係(音楽家、画家、漫画家、小説家など)
12	スポーツ、e-スポーツ関係(プロスポーツ選手、プロゲーマー、インストラクターなど)
13	理容・美容・ファッション関係(理容師、美容師、エステティシャン、ファッションデザイナーなど)
14	報道・芸能・広告関係(記者、編集者、脚本家、カメラマン、芸能人、声優、ユーチューバーなど)
15	飲食業・販売業関係(調理師、シェフ、パティシエ、販売員、接客員など)
16	観光・旅行・ホテル関係(旅行ガイド、ツアーコンダクター、ホテルスタッフなど)
17	公務員・団体職員(警察官、消防士、国や県・市町村の職員など)
18	専門職関係(弁護士、税理士、会計士、司法書士、行政書士など)
19	政治家(国会議員、県議会議員、市町村議会議員、都道府県知事、市町村長など)
20	起業家・自営業
21	わからない・まだ考えていない
22	その他( )

### 4.あなたの今後の進路についておたずねします。

(1)あなたは現時点で、今後の進路についてどのようにお考えですか。以下の中でもっとも近い項目を **1つ** **選んで**番号に○をつけてください。

1	県内の大学に進学したい	2	県外の大学に進学したい
3	県内の短大、専門学校等に進学したい	4	県外の短大、専門学校等に進学したい
5	市内の企業に就職したい	6	市外の企業に就職したい
7	県外の企業に就職したい	8	家業を手伝う・継承したい
9	起業したい	10	まだわからない
11	その他( )		

(1-2) 上記(1)で 1 または 2 を選択した方におたずねします。大学に進学したい理由について、あなたのお考えにもっとも近いものを **1つ選んで** 番号に○をつけてください。

項目	とてもあてはまる	ややあてはまる	どちらともいえない	あまりあてはまらない	ぜんぜんあてはまらない
① 将来の仕事に役立つ勉強がしたいから	1	2	3	4	5
② 専門的な研究をしたいから	1	2	3	4	5
③ 幅広い教養を身につけたいから	1	2	3	4	5
④ 大学卒業の学歴がほしいから	1	2	3	4	5
⑤ 資格や免許を取得したいから	1	2	3	4	5
⑥ スポーツや芸術活動に打ち込みたいから	1	2	3	4	5
⑦ 自由な時間がほしいから	1	2	3	4	5
⑧ 周囲の人がみな行くから	1	2	3	4	5
⑨ 人間関係を広げたいから	1	2	3	4	5
⑩ 先生や家族が勧めるから	1	2	3	4	5
⑪ すぐに社会に出るのが不安だから	1	2	3	4	5
⑫ やりたいことを見つけないから	1	2	3	4	5

### 5.あなたが考える勝山市の将来についておたずねします。

(1) あなたが「10年後住んでみたいと思うまち」は、どのようなまちですか。以下の中から **3つまで選んで** 番号に○をつけてください。

1	自然環境が豊かなまち
2	歴史や伝統を大切にして、伝統行事などがしっかり引き継がれたまち
3	魅力的なショッピングや娯楽・レクリエーション施設が充実したまち
4	文化活動やスポーツ活動が活発に行われているまち
5	通学や買い物など、市内外への交通の便利なまち
6	病院などの医療機関が充実した安心して暮らせるまち
7	安心して子育てできるまち
8	災害に強く安心して暮らせるまち
9	観光施設が充実して、市外から多くの観光客が訪れるまち
10	次世代の若者を育てる教育に力を入れたまち
11	農林漁業が盛んなまち
12	若者がチャレンジできるまち
13	その他 ( )

(2)もし、あなたが市長だったら、やってみたいこと、取り組んでみたいことなどを、自由に書いてみてください。

--

(3)また、あなたや勝山市の将来について不安に思うことがありましたら、自由に書いてみてください。

--

**6.最後にあなたご自身のことについておたずねします。**

(1)あなたの現在の状況についておたずねします。以下の中から、あてはまる番号に○をつけてください。

1 勝山高校	2 奥越明成高校	3 大野高校
4 奥越以外の普通科系公立高校	5 奥越以外の職業系公立高校	6 私立高校
7 定時制・通信制高校	8 該当なし	9 その他( )

(2)あなたの通学・通勤時の移動手段についておたずねします。以下の中で利用する主要な移動手段はどれですか。**1つ選んで**番号に○をつけてください。

1 徒歩	2 自転車	3 バス
4 電車	5 自家用車(送迎含)	

(3)あなたが現在の高校等を選んだ理由についておたずねします。以下の中から**3つまで選んで優先順位の高い順**から番号を記入ください。

1 学びたい学科があった	2 入部したい部活動があった
3 大学進学に有利であると思った	4 就職に有利であると思った
5 親族(親、兄、姉)が通っていた	6 多くの友達が進学した
7 家族や先生の意見を参考にした	8 資格の取得に有利であると思った
9 自宅から近かった	10 校舎がきれいであった
11 制服が好みのものであった	12 勝山を離れ新しい環境で挑戦したかった
13 該当なし	14 その他( )

1 番目	2 番目	3 番目

(4) あなたは令和4年4月1日までに何歳になりますか。あてはまる番号に○をつけてください。

1 16歳	2 17歳	3 18歳
-------	-------	-------

(5) あなたのお住まい(住所地)はどこですか。あてはまる番号に○をつけてください。

1 勝山地区(成器南小学校下)	2 勝山地区(成器西小学校下)	3 猪野瀬地区
4 平泉寺地区	5 村岡地区	6 北谷地区
7 野向地区	8 荒土地区	9 北郷地区
10 鹿谷地区	11 遅羽地区	

(6) あなたの性別(自認する性)を選択してください。

1 男性	2 女性	3 その他	4 答えたくない
------	------	-------	----------

(7) あなたは自分が自由に使えるスマートフォンまたはタブレット端末(学校で使用しているものを除く)をお持ちですか。あてはまる番号に○をつけてください。(家族で一緒に使っている場合は「1 持っている」を選択してください)

1 持っている	2 持っていない
---------	----------

以上で質問は終わりとなります。  
アンケートにご協力いただきありがとうございました。

