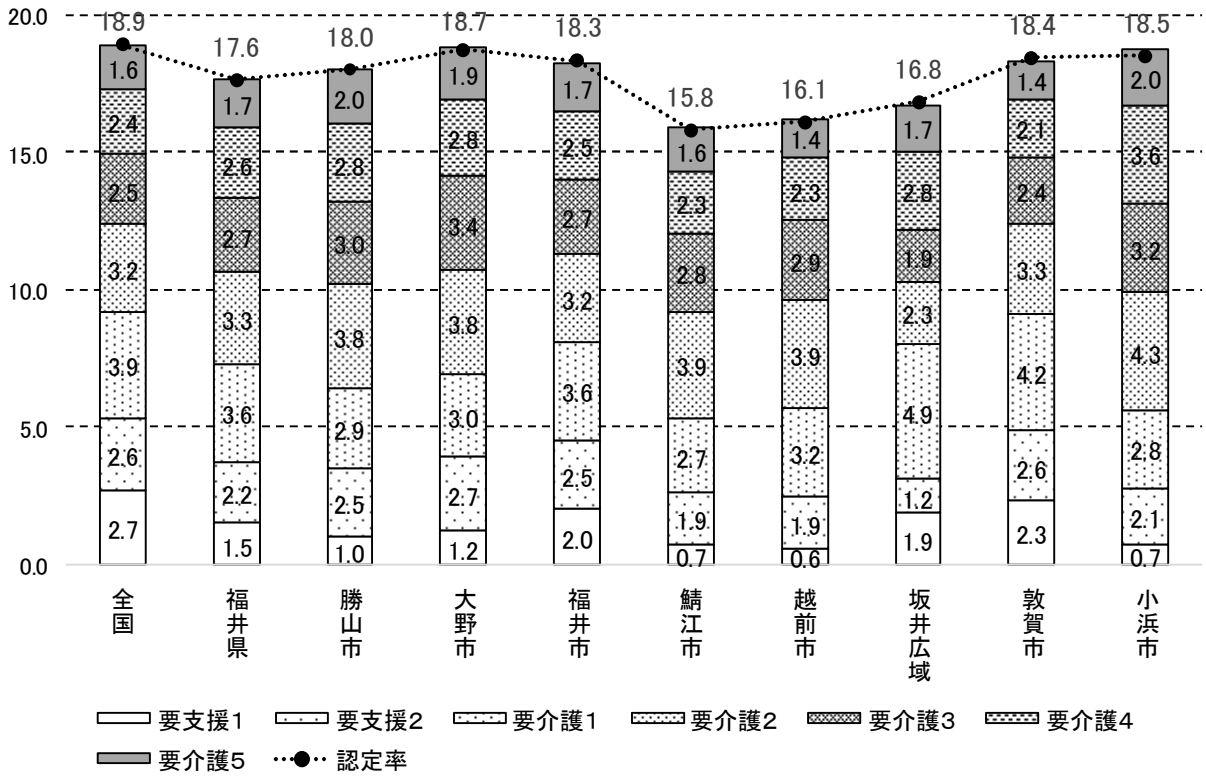


1. 「見える化システム」を活用した他市町とのデータ比較（令和3年9月末現在）

(1) 要介護認定率の状況

〈事業状況報告〉

(%)



※認定率…第1号被保険者のうち要介護・要支援認定を受けている割合

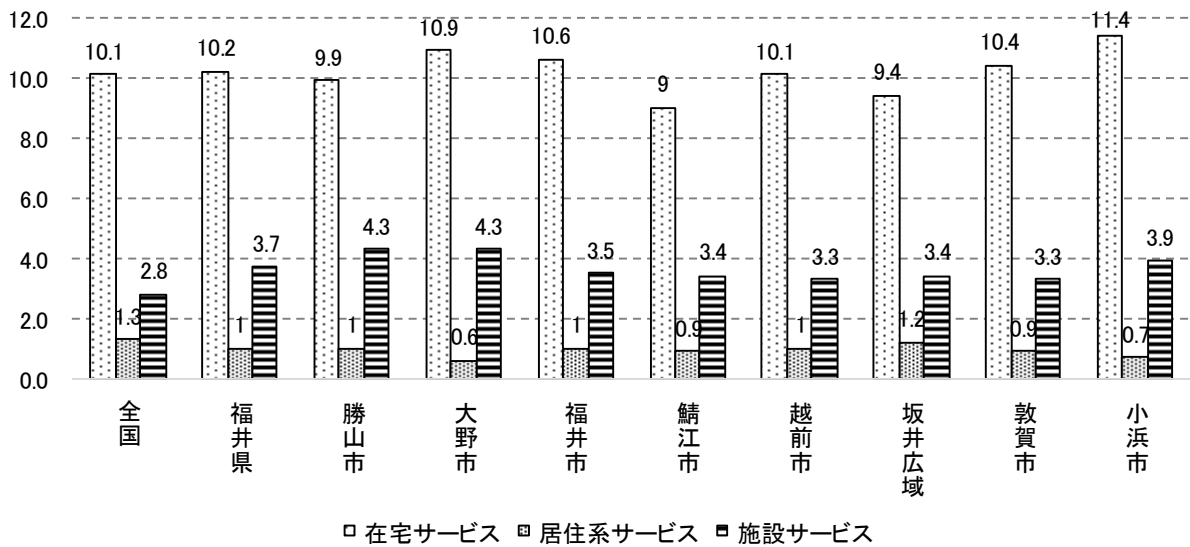
福井県の認定率は全国よりも低く、勝山市は福井県より若干高いが、県内他市と比較するとほぼ中間に位置している。

認定率が最も近い福井市と比較すると、勝山市は要支援者より要介護者の割合が多い。また、近隣の大野市と比較すると、全体の認定率は勝山市の方が低いが、要介護5の割合が若干高く、他市と比較しても最も高い割合となっている。

(2) 介護サービスの受給率

〈事業状況報告〉

(%)



※受給率…受給者数÷高齢者数

※居住系…認知症対応型共同生活介護、特定施設入居者生活介護（地域密着型含む）

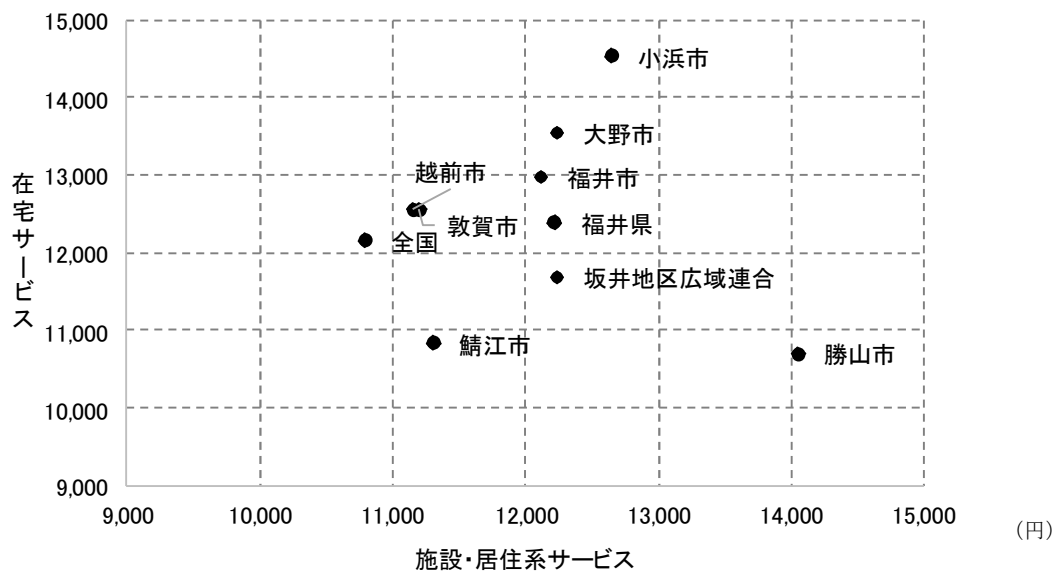
※施設…介護老人福祉施設（地域密着型含む）、介護老人保健施設、介護療養型医療施設

居住系サービスの受給率は県内他市と同程度であるが、施設サービスの受給率は高く、在宅サービスの受給率は他市と比べて低い位置にある。市内の施設入所者以外にも市外の施設入所者がいるため、市内施設のベッド数を超えた受給者数となっている。

(3) 第1号被保険者1人あたり給付月額

〈事業状況報告〉

(円)



施設・居住系サービスの受給率が高いため、勝山市の1人あたり給付月額も同様の分布になっている。他市に比べて施設・居住系サービスの利用がかなり高いことが分かる。

2. 第7期給付費の状況

(千円)

	H30 (計画)	H30 (実績)	計画比	R1 (計画)	R1 (実績)	計画比	R2 (計画)	R2 (実績)	計画比
標準給付費(A)	2,581,028	2,511,281	97.3%	2,635,759	2,540,549	96.4%	2,675,743	2,536,482	94.8%
総給付費	2,476,032	2,411,789	97.4%	2,530,204	2,442,221	96.5%	2,569,006	2,433,573	94.7%
特定入所者 介護サービス費	63,294	61,145	96.6%	63,623	59,007	92.7%	64,323	60,573	94.2%
高額介護 サービス費	33,253	31,337	94.2%	33,426	31,337	93.8%	33,794	33,761	99.9%
高額医療合算 介護サービス費	5,240	3,904	74.5%	5,281	4,851	91.9%	5,360	5,427	101.3%
審査支払手数料	3,209	3,106	96.8%	3,225	3,133	97.1%	3,260	3,148	96.6%
地域支援事業費(B)	160,363	174,896	109.1%	162,532	167,423	103.0%	163,152	163,503	100.2%
介護予防・日常生活 総合支援事業費	90,142	87,538	97.1%	92,311	93,107	100.9%	92,931	95,661	102.9%
包括的支援事業・ 任意事業費	70,221	87,358	124.4%	70,221	74,316	105.8%	70,221	67,842	96.6%
総費用(A+B)	2,741,391	2,686,177	98.0%	2,798,291	2,707,972	96.8%	2,838,895	2,699,985	95.1%

(千円)

	7期計 (計画)	7期計 (実績)	計画比
標準給付費(A)	7,892,530	7,588,312	96.1%
総給付費	7,575,242	7,287,583	96.2%
特定入所者 介護サービス費	191,240	180,725	94.5%
高額介護 サービス費	100,473	96,435	96.0%
高額医療合算 介護サービス費	15,881	14,182	89.3%
審査支払手数料	9,694	9,387	96.8%
地域支援事業費(B)	486,047	505,822	104.1%
介護予防・日常生活 総合支援事業費	275,384	276,306	100.3%
包括的支援事業・ 任意事業費	210,663	229,516	108.9%
総費用(A+B)	8,378,577	8,094,134	96.6%

※総給付費…施設、居住系、在宅サービス給付費の計

第7期の標準給付費は計画を下回ったのに対し、地域支援事業費は計画を上回り、総費用は若干計画値を下回る実績となった。

令和2年度には総給付費が大幅に落ち込んでおり、新型コロナウイルス感染症による影響が表れている。

### 3. 令和3年度の介護保険事業所について

#### (1) 新規

事業所名	愛の家デイサービス勝山荒土
サービス種類	共用型認知症対応型通所介護
指定期間	令和3年8月1日から令和9年7月31日
定員	2人（1ユニットあたり1人×2ユニット）

#### (2) 変更

事業所名	あさひけやハイツ九頭竜
サービス種類	特定施設入居者生活介護
変更日	令和3年4月1日
定員	8人増（変更後の定員 18人）

※既存の有料老人ホームから特定施設入居者生活介護への移行

事業所名	グループホームはなみずき
サービス種類	認知症対応型共同生活介護
変更日	令和3年4月1日
定員	6人減（変更後の定員 9人）

#### (3) 地域密着型サービス事業者の決定

事業者名	合資会社ケアサポート花水木
サービス種類	認知症対応型共同生活介護
利用定員予定	18人（1ユニットあたり9人×2ユニット）

サービス見込量の進捗管理のための作業シート

資料1-②

計画値：令和3年度、実績値：令和3年9月末

※R3年9月サービス提供分まで（7カ月分）

ステップ1：認定率の比較

		計画値	実績値	差異	計画比	差異について考えられる要因やその確認方法
要介護認定率		17.8%	18.0%	-0.2%	101.1%	要介護認定率は実績値が18.0%となり、計画値を上回った。 第1号被保険者の総数は計画値と実績値において差はないが、前期高齢者の認定者数が計画値を上回り、後期高齢者の第1号被保険者数が計画値を下回ったため、認定率に差異が出ている。
年齢階級	前期高齢者	3.2%	3.4%	-0.2%	105.0%	
	後期高齢者	30.6%	31.7%	-1.2%	103.9%	

認定者数（人）

計画値	実績値
1,475	1,479
124	134
1,351	1,345

第1号被保険者数（人）

計画値	実績値
8,294	8,223
3,872	3,985
4,422	4,238

ステップ2：受給率の比較

サービス名		計画値	実績値	差異	計画比	差異について考えられる要因やその確認方法
居宅サービス	訪問介護	1.5%	1.6%	-0.0%	103.1%	全体的には概ね計画値の通りだが、以下のサービスについて計画値との差が見られる。 ○訪問リハビリ 計画 6/実績 3.3（月/人） 利用者の母数が少なく、利用の増減による全体への影響が大きい。計画値には在宅サービスのニーズ増を見込んでいたが、実績値では利用者数が減となり、計画値を大きく下回っている。 ○短期入所生活介護 計画 62/実績 44.3（月/人） ○短期入所療養介護（老健） 計画 58/実績 41.3（月/人） 新型コロナウイルス感染症の影響により、新規受入の停止等で利用者数が大幅に減となり、計画値を大きく下回っている。 ○特定施設入居者生活介護 計画 40/実績 3.3（月/人） 計画値に令和3年4月からの有料老人ホームからの移行分と住所地特例者による市外での利用増を見込んだが、増加の幅は小さかったため、計画値を下回っている。
	訪問入浴介護	0.2%	0.2%	-0.0%	110.5%	
	訪問看護	1.6%	1.6%	0.1%	96.6%	
	訪問リハビリテーション	0.1%	0.0%	0.0%	55.2%	
	居宅療養管理指導	0.9%	0.9%	-0.0%	105.3%	
	通所介護	4.0%	4.0%	-0.0%	101.0%	
	通所リハビリテーション	2.1%	1.9%	0.2%	90.2%	
	短期入所生活介護	0.7%	0.5%	0.2%	72.0%	
	短期入所療養介護（老健）	0.7%	0.5%	0.2%	71.8%	
	短期入所療養介護（病院等）	0.0%	0.0%	0.0%	0.0%	
福祉用具貸与	7.0%	7.0%	-0.1%	101.1%		
特定施設入居者生活介護	0.5%	0.4%	0.1%	86.8%		
地域密着型サービス	定期巡回・随時対応型	0.0%	0.0%	0.0%	0.0%	全体的には概ね計画値の通りだが、以下のサービスについて計画値との差が見られる。 ○小規模多機能居宅介護 計画 45/実績 20.3（月/人） 計画値には利用者の増を見込んだが、実績値では減となり計画値を下回っている。 ○認知症対応型共同生活介護 計画 51/実績 43.7（月/人） 令和3年4月から減となった6床が計画値に組み込まれていないため、実績値が計画値を下回っている。
	夜間対応型訪問介護	0.0%	0.0%	0.0%	0.0%	
	認知症対応型通所介護	0.5%	0.5%	0.0%	93.3%	
	小規模多機能居宅介護	0.5%	0.4%	0.1%	78.1%	
	認知症対応型共同生活介護	0.6%	0.5%	0.1%	86.5%	
	地域密着型特定施設入居者生活介護	0.0%	0.0%	0.0%	0.0%	
	地域密着型介護老人福祉施設	0.2%	0.2%	0.0%	95.8%	
	看護小規模多機能型居宅介護	0.0%	0.0%	0.0%	0.0%	
地域密着型通所介護	0.3%	0.3%	0.0%	93.9%		
施設サービス	介護老人福祉施設	2.9%	2.9%	0.0%	98.9%	全体的には概ね計画値のとおりである。
	介護老人保健施設	1.3%	1.2%	0.1%	92.7%	
	介護医療院	0.0%	0.0%	-0.0%	100.9%	
	介護療養型医療施設	0.0%	0.0%	0.0%	0.0%	
介護予防支援・居宅介護支援		9.5%	9.4%	0.0%	99.6%	概ね計画値のとおりである。

利用者数（人）

計画値	実績値	年間実績見込	計画比
1,536	916	1,570	102.2%
180	115	197	109.5%
1,620	905	1,551	95.8%
72	23	39	54.8%
888	541	927	104.4%
3,984	2,327	3,989	100.1%
2,052	1,070	1,834	89.4%
744	310	531	71.4%
696	289	495	71.2%
0	0	0	0.0%
6,936	4,054	6,950	100.2%
480	241	413	86.1%
0	0	0	0.0%
0	0	0	0.0%
528	285	489	92.5%
540	244	418	77.5%
612	306	525	85.7%
0	0	0	0.0%
240	133	228	95.0%
0	0	0	0.0%
324	176	302	93.1%
2,928	1,675	2,871	98.1%
1,248	669	1,147	91.9%
24	14	24	100.0%
0	0	0	0.0%
9,432	5,433	9,314	98.7%

実績見込/計画

ステップ3：受給者1人あたり給付費の比較

(円)

サービス名		計画値	実績値	差異	計画比	差異について考えられる要因やその確認方法
居宅サービス	訪問介護	53,321	50,476	2,845	94.7%	概ね計画値のとおりであるが、以下のサービスについて計画値との差が見られる。 ○短期入所生活介護 利用者数は減となっているが、1人あたりの利用日数が増えたため、1人あたり給付費が計画値を上回っている。
	訪問入浴介護	47,506	47,158	347	99.3%	
	訪問看護	39,114	39,648	▲534	101.4%	
	訪問リハビリテーション	46,306	42,562	3,743	91.9%	
	居宅療養管理指導	6,343	6,830	▲487	107.7%	
	通所介護	92,251	93,731	▲1,480	101.6%	
	通所リハビリテーション	66,322	60,276	6,045	90.9%	
	短期入所生活介護	85,280	98,926	▲13,647	116.0%	
	短期入所療養介護（老健）	71,889	73,262	▲1,373	101.9%	
	短期入所療養介護（病院等）	0	0	0	0.0%	
	福祉用具貸与	10,514	11,086	▲573	105.4%	
	特定施設入居者生活介護	184,988	180,255	4,733	97.4%	
地域密着型サービス	定期巡回・随時対応型	0	0	0	0.0%	概ね計画値のとおりであるが、以下のサービスについて計画値との差が見られる。 ○地域密着型介護老人福祉施設 利用者数は計画値どおりだが、入所者が重度化しており、1人あたり給付費が計画値を上回っている。
	夜間対応型訪問介護	0	0	0	0.0%	
	認知症対応型通所介護	114,947	113,851	1,096	99.0%	
	小規模多機能居宅介護	133,856	135,880	▲2,024	101.5%	
	認知症対応型共同生活介護	266,936	260,084	6,852	97.4%	
	地域密着型特定施設入居者生活介護	0	0	0	0.0%	
	地域密着型介護老人福祉施設	261,613	298,540	▲36,928	114.1%	
	看護小規模多機能型居宅介護	0	0	0	0.0%	
地域密着型通所介護	35,500	30,296	5,204	85.3%		
施設サービス	介護老人福祉施設	257,584	257,219	364	99.9%	○介護老人保健施設 利用者数は計画値を下回るが、入所者が重度化しており、計画値を上回っている。 ○介護医療院 利用者数及び利用者の要介護度に差異はないが、報酬単価が上がり、計画値を上回っている。
	介護老人保健施設	283,833	313,264	▲29,430	110.4%	
	介護医療院	342,792	403,190	▲60,399	117.6%	
	介護療養型医療施設	0	0	0	0.0%	
介護予防支援・居宅介護支援		12,795	12,323	472	96.3%	概ね計画値のとおりである。

給付費（円）

実績見込/計画

計画値	実績値	年間実績見込	計画比
81,901,000	46,236,300	79,262,229	96.8%
8,551,000	5,423,193	9,296,902	108.7%
63,364,000	35,881,021	61,510,322	97.1%
3,334,000	978,930	1,678,166	50.3%
5,633,000	3,695,244	6,334,704	112.5%
367,528,000	218,111,740	373,905,840	101.7%
136,092,000	64,495,549	110,563,798	81.2%
63,448,000	30,667,114	52,572,195	82.9%
50,035,000	21,172,745	36,296,134	72.5%
0	0	0	0.0%
72,923,000	44,944,661	77,047,990	105.7%
88,794,000	43,441,436	74,471,033	83.9%
0	0	0	0.0%
0	0	0	0.0%
60,692,000	32,447,508	55,624,299	91.7%
72,282,000	33,154,676	56,836,587	78.6%
163,365,000	79,585,681	136,432,596	83.5%
0	0	0	0.0%
62,787,000	39,705,858	68,067,185	108.4%
0	0	0	0.0%
11,502,000	5,332,150	9,140,829	79.5%
754,205,000	430,842,430	738,587,023	97.9%
354,224,000	209,573,291	359,268,499	101.4%
8,227,000	5,644,666	9,676,570	117.6%
0	0	0	0.0%
120,679,000	66,950,488	114,772,265	95.1%
2,549,566,000		2,431,345,167	95.4%

ステップ4：サービス提供体制に関する現状と課題

居宅サービスにおいては、新型コロナウイルス感染症の影響により、特に短期入所が計画値が実績値を大きく下回っている。  
 地域密着型サービスにおいては、計画値に認知症対応型共同生活介護の定員数減が見込まれていないため、8期計画期間中はこの影響が続く。  
 施設サービスにおいては計画値と実績値で大きな差異は見られないが、介護職員の不足は大きな課題となっており、人材確保の取り組みを推進していく必要がある。