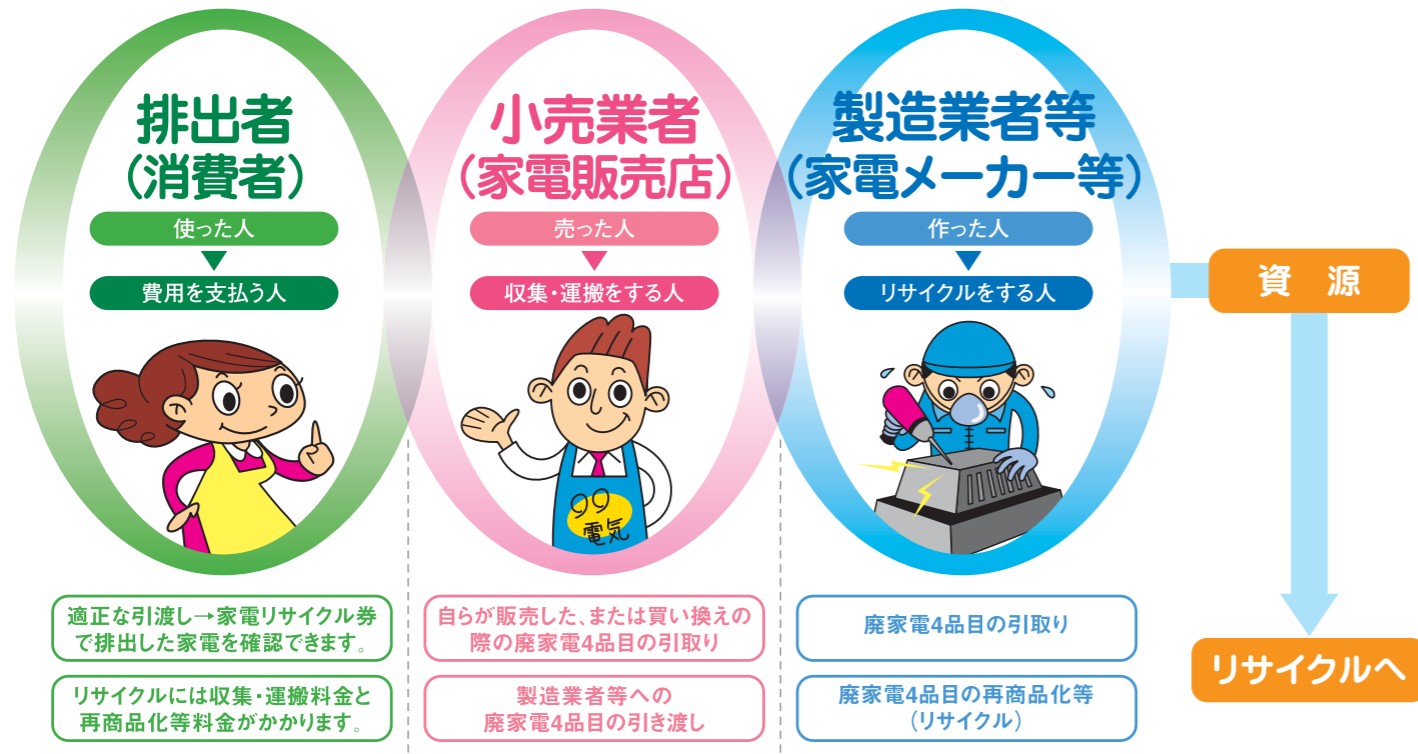


家電リサイクル法での役割分担



家電リサイクル法の対象商品



**消費者、事業者のみならず！
適正なリサイクルと不法投棄の防止にご協力をお願いします！**

お問い合わせ先

- (財)家電製品協会 家電リサイクル券センター TEL:0120-319640 URL▶<http://www.rkc.aeha.or.jp>
- 北海道経済産業局 資源エネルギー環境部 環境対策課 011-709-2311(代)
- 東北経済産業局 資源エネルギー環境部 循環型産業振興課 022-263-1111(代)
- 関東経済産業局 資源エネルギー環境部 環境・リサイクル課 048-601-1200(代)
- 中部経済産業局 資源エネルギー環境部 環境・リサイクル課 052-951-2768
- 近畿経済産業局 資源エネルギー環境部 環境・リサイクル課 06-6966-6000(代)
- 中国経済産業局 資源エネルギー環境部 環境・リサイクル課 082-224-5676
- 四国経済産業局 資源エネルギー環境部 環境・リサイクル課 087-831-3141(代)
- 九州経済産業局 資源エネルギー環境部 リサイクル推進課 092-482-5472
- 内閣府 沖縄総合事務局 経済産業部 環境資源課 098-866-0031(代)
- 北海道地方環境事務所 環境対策課 011-251-8702
- 東北地方環境事務所 廃棄物・リサイクル対策課 022-722-2871
- 関東地方環境事務所 廃棄物・リサイクル対策課 048-600-0814
- 中部地方環境事務所 廃棄物・リサイクル対策課 052-955-2130
- 近畿地方環境事務所 廃棄物・リサイクル対策課 06-4792-0702
- 中国四国地方環境事務所 廃棄物・リサイクル対策課 086-223-1584
- 九州地方環境事務所 廃棄物・リサイクル対策課 096-214-0328
- 経済産業省 商務情報政策局 情報通信機器課 TEL:03-3501-1511(代) URL▶http://www.meti.go.jp/policy/kaden_recycle/ekade00j.htm
- 環境省 大臣官房 廃棄物・リサイクル対策部 リサイクル推進室 TEL:03-3581-3351(代) URL▶<http://www.env.go.jp/index.html>

平成20年3月制作

あなたが ^{主役} つなげる 家電リサイクル法



収集運搬料金

**運ぶための料金(収集・運搬料金)も
リサイクルするために必要です。**

※廃家電の大きさや重量、配送の地域事情などによって小売店ごとに異なります。

リサイクルにかかる料金

運ぶための料金

+

資源に再生するための料金

(再商品化等料金)

家電リサイクル券

**引き渡し時には家電リサイクル券を受けとってください！
小売店からメーカーにきちんと引き渡され、リサイクルされているか確認できます。**

つなげてください！家電リサイクルの輪

経済産業省

つなげてください! 家電リサイクルの輪



¥

リサイクル料金の支払い

(廃家電の引き渡し)

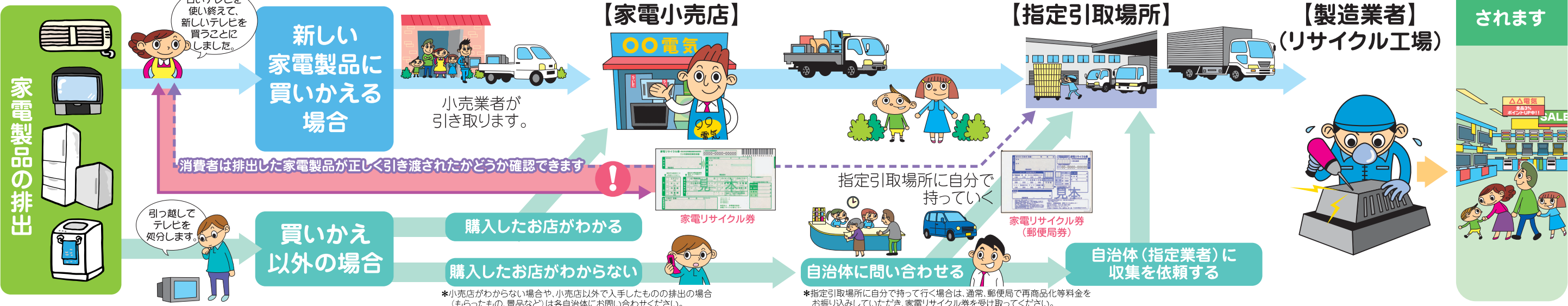
! 収集・運搬料金

(廃家電を引き取り、指定引取場所に運びます)

再商品化等料金

(指定引取場所で引き取った廃家電をリサイクルします)

資源などに
リサイクル
されます



! 収集・運搬料金って何ですか?

家電リサイクルには運ぶ(収集・運搬)ための料金も必要です。収集・運搬料金は適正な価格を定めています。

家電リサイクル法に基づいた廃家電(4品目)のリサイクルでは、消費者のみなさんが廃家電を引き渡し、リサイクルのために必要な料金を支払うことで協力いただくことになっています。リサイクルに必要な料金は、運ぶための料金と、資源に再生するための料金です。

運ぶためにも
料金がかかる
ものねえ

どうして
お店ごとに違うの?

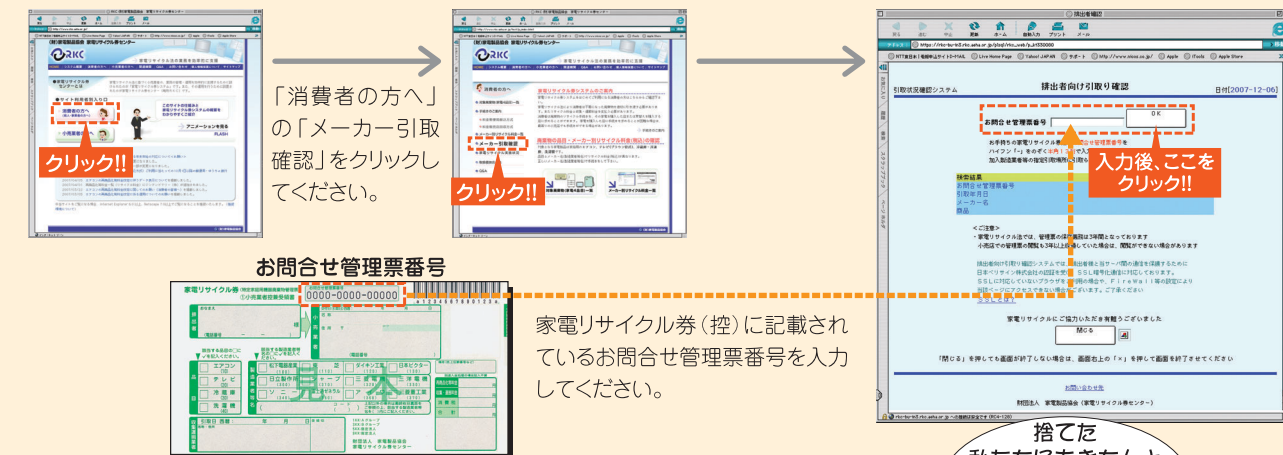
各小売店が廃家電の大きさや質量、配送等の地域事情などの諸条件を考えた上で、収集・運搬を効率良く行った場合に必要な原価を勘案して定めています(小売店ごとに異なります)。

! 家電リサイクル券の使い方

家電リサイクル券によって消費者が廃家電の適正な引き渡しを行ったことが証明されるとともに、小売業者からきちんと製造メーカーに廃家電が引き渡されたことが確認できます。下記の2つの方法から確認できます。

1 インターネットでの確認

(財)家電製品協会家電リサイクル券センター ホームページ
URL ▶ <http://www.rkc.aeha.or.jp/>



2 電話等による確認

家電リサイクル券センター(☎0120-319640)へのお電話によるお問い合わせでも確認することができます。

※お問合せ管理票番号をおっしゃってください。受付時間は9:00~17:00(日・祝を除く)

捨てた私たちにもきちんとリサイクルされているか見届ける役割があるのね。

なつとく!