



広報

恐竜のまち

プラス+

# かつやま

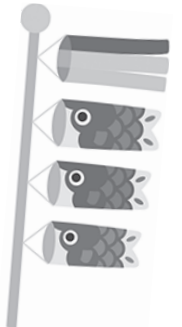
4月号

DINOSAUR CITY KATSUYAMA

2025

## 大型連休のイベント情報

会場	内容	開催日	問い合わせ先
かつやま恐竜の森	こどもの日特別プレゼント	5/5	☎88-8777
道の駅 恐竜渓谷かつやま	アマゴつかみ取り体験	5/3～5/4	☎89-2234
はたや記念館 ゆめおーれ勝山	縁日遊び・ガラガラ抽選会	5/3～5/5	☎87-1200
	「こどもの日」イベント	5/5	
スキージャンプ勝山	新緑アウトドアフェスタ	4/26～5/6	☎87-6109
	雪上バナナボート・雪遊び ふれあい動物園	5/3～5/5	



※御開帳記念特別展(勝山城博物館・まほろば・ゆめおーれ勝山)の情報は2ページへ

## お知らせ Information

### 5月のごみ特別受入日

時5月25日(日)8:30～16:30

※12:00～13:00は休止

※5月3日(土・祝)～5月6日(火・振)は受入ができません

※特別受入日は混雑が予想されます。少量のごみはごみステーションをお願いします

☎66-6690

### 住宅関連補助事業のお知らせ

#### ①定住化促進事業

新築・中古住宅の取得および中古住宅取得時のリフォームに要する費用の一部を助成します。

また、多世帯同居や中古住宅の賃貸用のリフォーム工事に要する費用の一部も助成します。

※補助対象者など要件あり

#### ②克雪住宅推進事業

##### ●屋根融雪設備

住宅の屋根融雪設備の設置費用の一部を助成します。

締5月23日(金)

##### ●命綱固定アンカー等設置

住宅の屋根雪下ろし時における落下防止のための固定アンカー設置費用の一部を助成します。

締10月31日(金)

##### ●耐雪型住宅

構造強度を高めて屋根雪を堆積させたままとする耐雪型住宅の新築費用の一部を助成します。

締11月21日(金)

#### ③木造住宅耐震診断促進事業

専門家が住宅を診断し、地震に強い住宅とするための補強プランを立て、概算工事費を算出する費用の一部を助成します。

#### ④木造住宅耐震改修促進事業

耐震診断の結果、耐震化が必要と認められた木造住宅において、補強プランに基づいて行う改修工事費用の一部を助成します。

#### ⑤老朽危険空き家解体事業

防災、防犯上危険な空き家の解体工事に必要な費用の一部を助成します。

#### ⑥空き家適正管理促進事業

空き家の所有者などに対して、管理代行サービスに要した費用の一部を助成します。

#### ⑦吹付けアスベスト調査事業

吹付け建材について、アスベスト含有の有無および含有量の分析調査に必要な費用の一部を助成します。

#### ⑧ブロック塀等解体事業

地震災害時のブロック塀などの倒壊被害の防止および避難経路の安全確保のため、危険ブロック塀などの除去に要する費用の一部を助成します。

☎88-8128



申込方法など  
詳細はこちら



## お知らせ Information

### 自転車用ヘルメット購入補助

自転車用ヘルメット着用の促進により交通事故時の被害軽減を図るため、ヘルメット購入に要する費用の一部を助成します。

**対**市内に住所がある方

市外から勝山高校に通学する生徒

**対**補助金額は購入金額の2分の1以内

※1個当たり2,000円が上限(100円未満切り捨て)

**対**ヘルメット購入時の領収書など  
**対**市民課 ☎88-8104

### こども食堂等運営支援事業補助金

多様かつ複合的な困難を抱えるこどもたちを支援するため、安心安全で気軽に立ち寄ることができる食事などの場所を提供する団体に対し、こども食堂などの運営に関する費用を補助します。  
事前にご相談ください 詳細はこちら



**対**4月から随時受付  
**対**こども課 ☎88-8771

### 御開帳記念特別展開催のお知らせ

5月23日(金)～25日(日)に平泉寺白山神社において三十三式年祭(御開帳)が行われることにあわせて、それにちなんだ展覧会を3館で開催します。

勝山城博物館・勝山市連携第11回共催展  
「白山と平泉寺を訪れた人びと—御開帳を中心に—」

前半は江戸時代以降の文書や絵図などから、平泉寺開帳の歴史やにぎわいの様子を、後半は白山への道のりや持ち物など登頂の様子をご紹介します。

**対**4月26日(出)～8月31日(日)  
※8月13日を除き、毎週水曜日は休館

**対**勝山城博物館 4階 企画展示室  
**対**勝山城博物館 ☎88-6200

白山平泉寺歴史探遊館まほろば  
「石づくりのまち・中世平泉寺—中世宗教都市と技術・暮らし—」

中世宗教都市平泉寺の石垣や石畳道など石を用いた技術や、僧侶たちのくらしの実態を発掘調査資料からご紹介します。

**対**4月26日(出)～9月28日(日)

**対**まほろば

**対**白山平泉寺歴史探遊館まほろば  
☎87-6001

はたや記念館ゆめおーれ勝山  
「近代勝山の産業—たばこ・生糸・織物—」

勝山の町中が江戸時代から明治時代に移りゆく中で広がりを見せるとともに、産業の中心となっていた歴史をご紹介します。

**対**4月26日(出)～9月28日(日)

※毎週水曜日は休館

**対**ゆめおーれ勝山

**対**ゆめおーれ勝山 ☎87-1200

## 行事案内 Event

### 山の日全国大会 FUKUI2025

8月に行われる第9回「山の日」全国大会に先立ち、プレイベントが開催されます。



第9回「山の日」全国大会



詳細はこちら  
(順次更新)

#### プレイベント

**対**5月10日(出) 10:00～16:00

**対**ゆめおーれ勝山

**対**山の日PR、ワークショップ、

山の幸ふるまい、キッチンカーなど

**対**第9回山の日全国大会実行委員会(県自然環境課)

☎0776-20-0305

### クリーンアップ九頭竜川 2025

九頭竜川に対する市民の美化意識、川への愛着を深めるため、河川敷の美化活動を実施します。参加者にはビニール袋と水を配布します。

※小雨決行、悪天候の場合は中止  
※中止の場合は6:30に市ホームページに掲載

**対**5月18日(日) 8:00～9:00  
(受付は7:30～)

**対**勝山弁天緑地公園(勝山橋の右岸)集合

**対**クリーンアップ九頭竜川勝山地域連絡協議会 ☎88-8104

## 募集案内 Recruitment

### 素敵におもてなし cooking

新婚生活に向けたスキルアップ講座です。

**対**5月11日(日) 10:00～14:00

**対**すこやか

**対**お弁当作り

**対**未婚の男女 16人

**対**1,000円

**対**エプロン、三角巾、タオル

**対**5月7日(水)

**対**くろすかつやま

☎87-6150



申込方法など  
詳細はこちら

広報かつやま4月号で掲載した内容に誤りがありましたので、お詫びして訂正します。

掲載ページ 12ページ  
pHOTo話題のタイトル

正しくは、  
「消化ガス発電所でCO2削減へ」です。

## 5月の国民の祝日

3日(土・祝) 4日(日・祝) 5日(月・祝)  
「憲法記念日」 「みどりの日」 「こどもの日」



## 緊急メールサービス

登録はこちらから  
※空メールを送信してください



### 【介護予防教室】 いきいきサロン参加者募集

いつまでも元気で自立した生活が送れるよう、「いきいきサロン」に参加して人との交流や体を動かすことを楽しみませんか？

時 月2回水曜日 10:00～11:30

所 すこやか 第1会議室

内 体操、講座、レクリエーションなど

対 65歳以上の勝山市民で

要介護認定を受けていない方

飲 飲み物、汗拭きタオル

※要申込 ※送迎はありません

健康体育課 ☎87-0900

### ジュニアテニススクール 受講生募集

時 毎週水曜日 18:30～20:00

毎週土曜日 17:00～19:00

所 市営庭球場(西校グラウンド隣)

対 勝山市内の小学生

※見学、体験可

勝山市テニス協会

定 10人程度

費 年間1万1,000円

(保険、コート代含む)

※体験スクール・貸出ラケット有

※随時募集を受付

健康体育課 ☎88-8127

### 初心者弓道教室 受講生募集

対 前期 5月6日(火)～6月6日(金)  
毎週火曜日・金曜日(全10回)

19:30～21:00

所 勝山B&G海洋センター弓道場

対 弓道に興味がある方

※経験の有無は問いません

勝山市弓道協会

費 2,000円(スポーツ保険を含む)

対 上着はボタンのないもの、靴下着用

※当日申込可

※後期の開催も予定しています

9月2日(火)～10月3日(金)

健康体育課 ☎88-8127

## 5月の定例相談(無料)

\*要予約

相談名	開催日	時 間	会 場	問い合わせ先
年金・労務相談	7日(火)	9:00～13:00	すこやか 相談室2	☎88-1177(社会福祉協議会)
年金相談(*)	8日(水)	10:00～15:00	市民会館 第1会議室	☎0776-23-4518(福井年金事務所)
消費生活相談	平日	9:00～17:00	市役所相談室	☎88-8103(市消費者センター)
法律相談(*)	14日(水)	13:30～16:30	すこやか 相談室2	☎88-1177(社会福祉協議会) ※当日担当する弁護士が、すでに申込者の相手方から相談を受けている場合は、相談をお断りする場合があります
	28日(水)	9:00～13:00		
人権お困り相談	7日(火)	9:00～11:30	教育会館 蘭・桜の間	☎0776-22-4212 (福井人権擁護委員連合会)
行政相談	14日(水)	9:30～11:30	勝山サンプラザ2階 サンてらす広場	☎0776-24-0403 (福井行政監視行政相談センター)
登記相談(*)	平日	8:30～17:15	福井地方法務局	☎0776-22-4988 (福井地方法務局登記部門)
DV相談	第1・3(月) 毎週(木)	8:30～17:15	奥越健康福祉センター	☎66-2076 (配偶者暴力被害者支援センター)
心の相談(*)	第1・3(火)	14:00～15:00	奥越健康福祉センター	☎66-2076(奥越健康福祉センター)
育児不安解消サポート 「お日さま広場」(*)	15(木)	10:00～11:30	大野市 子育て支援センター	※個別相談のみ ☎66-2076(奥越健康福祉センター)
高齢者相談	平日	9:00～17:00	すこやか	☎87-0900 (地域包括支援センター「やすらぎ」)
児童・女性相談	平日	8:30～17:15	教育会館2階 相談室	☎88-8771(こども課子育て相談係)
小・中・高校生と親の 悩みごと相談	(月)～(木) (祝日は除く)	9:00～16:00	青少年センター	☎87-0101(青少年センター)
障害者相談	平日	8:30～17:00	すこやか	☎88-1177(障害者生活支援センター)
心配ごと相談 夜間(*)	平日	9:00～13:00	すこやか	☎88-1177(社会福祉協議会)
	毎週(水)	18:00～20:00		
結婚相談会	第1(木)	13:30～15:00	すこやか 休憩控室	☎87-6150(結婚相談室)
	第2(木)	18:00～20:00		
マリアージュカウンセリ ング(*)	第4(木)	18:00～20:00	教育会館2階 相談室	
生活立て直し相談	平日	9:00～17:00	すこやか	☎88-1177 (困りごと支援センターらいと)
エイズ相談検査、B型C型 肝炎相談検査、梅毒・性器 クラミジア相談検査(*)	相談 平日	8:30～17:15	奥越健康福祉センター	☎66-2076(奥越健康福祉センター)
	検査 第1・3(火)	9:00～11:00		



# 5月のお知らせ

## 市立図書館

こども  
まんなか

☎88-6000

図書館内でWi-Fi(公衆無線LAN)が利用できます

おすすめ図書



### 一般図書



曇りなく常に良く

井戸川 射子／著  
中央公論新社

母の再婚で「姉」になったハルア、恋愛に打ち込みたいナノパ、鼻がコンプレックスのダユカ、空気が読めないシイシイ、バイトに明け暮れるウガトワ。同じ高校に通う仲良し5人組。だけど、想いが同じとは限らない。少女たちの1年間で丁寧に描き出す、澄み渡る青春群像劇。

### 中高生図書



まるっと中学校  
知っておきたい  
中学生活のヒント

藤川 大祐／監修  
岩崎書店

小学校と中学校のちがいは？ 部活動って何？ 先輩・後輩の関係ってきびしいの？ スマホの利用で起こるトラブルって？ 中学生生活をよりよい形でスタートできるように、学校や友だち・先生との関係、スマホ・SNSの使い方、体・心の成長をわかりやすく説明する。

### 児童図書



よりよい学校をつくろう！  
みんなの委員会

安部 恭子／監修  
岩崎書店

おもに高学年のみなさんが中心になって計画、運営をする児童会活動。その中から、児童会、学級委員、集会委員、生活委員の仕事を、小学校における活動事例とともに、イラストや写真を交えて楽しく紹介する。

10日(土)	おはなしでてこい 14:00～14:45	
11日(日)	アニメ上映会 「ざんねんないきもの事典①」 10:30～11:20	
15日(木)	ブックスタート 10:00～12:00 ※最終受付11:30	

23日(金)	赤ちゃんといほんの日 10:30～11:00	
25日(日)	絵本と手品のつどい -K&ピエロー 14:00～14:30	

絵本の森ーよみきかせ会ー▶  
3日(土)・17日(土)・24日(土)・31日(土) 14:00～14:30  
山に関する本の特集▶  
「山の日」全国大会プレイベントに合わせた特集  
1日(木)～31日(土)

## 地域子育て支援センター カンガルーのお部屋

こども  
まんなか

市市民交流センター 2階 ☎87-3830

※イベントに参加を希望される方は  
予約が必要です



市HP

8日(木)	5月生まれのお誕生会 10:30～11:00 ※5月生まれの方以外は予約不要です 一緒にお祝いしましょう！
13日(火)	ひよっこ絵本の会 10:30～11:00
15日(木)	6・7か月児集まれ！ 14:00～15:00
27日(火)	ベビーYOGA 14:00～14:30
31日(土)	パパとあそぼう！ 9:30～11:30

## 教育会館 展示コーナー

勝山まちづくり会館  
☎88-0800

### 平泉寺白山神社三十三式年御開帳記念 関連資料展

今年は平泉寺白山神社と佛母寺の延命地藏菩薩の御開帳が行われます。それを記念し、勝山市と勝山城博物館が開帳にかかわる資料を展示します。  
展示期間▶5月10日(土)まで

### 季節を楽しむ、己書作品展

風薫る五月、端午の節句、花盛りの季節。色づく季節を描き、心温まる言葉を添えた作品をお楽しみください。

展示期間▶  
5月12日(月)～25日(日)



## 白山平泉寺歴史探遊館 まほろば

☎87-6001

### 石づくりのまち・中世平泉寺 —「中世宗教都市」と技術・くらし—

御開帳記念  
特別展

石垣や石畳道などの石を用いた技術や、僧侶たちのくらしの実態を発掘調査資料から紹介します。

📅4月26日(土)～9月28日(日) 開館中常時展示  
🆓無料

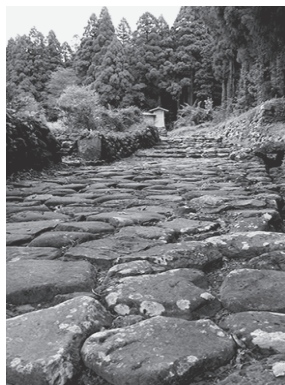
### 平泉寺の苔や植物について学ぼう

クイズや写真パネルで平泉寺の苔と、平泉寺で見られる植物を紹介します。参加者には苔のしおりをプレゼント。

📅5月18日(日) 13:00～15:00  
🆓無料 用不要



国史跡  
白山平泉寺旧境内  
ホームページ



## 県立恐竜博物館

☎88-0001

### 「野外恐竜博物館」ツアー

北谷町の恐竜化石発掘現場の見学と化石発掘体験ができるツアーが開催中です。

※発掘体験の際に軍手または手袋が必要です

期間▶11月3日(月・祝)まで※休館日を除く  
料金▶

一般	1,300 円
高・大学生	1,100 円
小・中学生	650 円
70歳以上	650 円

※未就学児は無料

申請▶福井県立恐竜博物館の専用ホームページから  
事前申込みができます

※詳細は県立恐竜博物館ホームページを  
ご確認ください

博物館HPはこちら



## リサイクル情報

(4月14日現在)

### ゆずります

学習机、本棚、洋服だんす、姿見、下駄箱、テーブル、座卓、扇風機、サーキュレーター、冷蔵庫、電気カンナ、電気チェーンソー、電動餅つき機、海外変換用プラグ、ヘアドライヤー、掛け時計、雛人形、灯油タンク、お膳、臼と杵、長持、座布団、布団収納箱、衣桁、羽釜、火鉢、米缶、帯戸、台秤、石臼、足踏み稲こき機、片手鍋

### ゆずってください

布団、ロックミシン、ミシン、茶道具、漬物桶、漬物石、米保存用冷蔵庫、精米機、電動薪わり機、足踏みミシン、三味線、台車、大人用自転車、アップライトピアノ

※掲載期間は6か月です

※商品は個人で保管し、当人同士で連絡を取り合います

※商品は全て無料です

### しょうだんれんの「蚤の市(0円ショップ)」

📅5月12日(月)～18日(日) 10:00～16:00

📍市民会館ギャラリー※13日(火)は休館日

※市内小中学校の制服・学用品もあります

📍勝山市消費者センター ☎88-8103

## 消費者相談Q&A 195

**Q1** トイレの水があふれたので、慌ててインターネットで修理業者を検索したら県外からやってきて、30万円も請求された。(女性、70代)

**Q2** 引っ越しのため、急いでインターネットで家電製品の買取業者を検索したら、県外からやってきて、洗濯機の処分に10万円も請求された。(女性、20代)



**A** これはレスキュー商法と呼ばれるもので、現在、全国でも問題になっています。Q1は被害弁護団に連絡をとり、Q2は契約書が交付されていなかったため解約となりました。

このような場合、まずは消費者センター、市役所にご相談ください。

📍勝山市消費者センター ☎88-8103

## 母子事業



### ★すこやか育児・健康相談会

保健師・管理栄養士・保育士による子どもの発達・育児・栄養についての相談会を開催します。

📅5月7日・14日・21日・28日(★) いずれも水曜日 9:00～11:30

※(★)の第4水曜日は助産師相談もあります。妊婦の方もご利用ください

📍すこやか 集団健診室 📄母子手帳、バスタオル



こども  
まんなか

### ★幼児健診・教室 対象者にはご案内します。 📍すこやか 集団健診室

事業名	月日	受付時間	対象	持ち物など
1～3か月児子育て教室	5月28日(水)	10:00～ 10:15	令和7年2月・3月生まれ	母子手帳、バスタオル
もぐもぐごっくん教室 (離乳食教室)	5月20日(火)		令和6年11・12月生まれ	母子手帳、バスタオル 事前配布のパンフレット
1歳6か月児健康診査	5月2日(金)	12:30～ 13:30	令和5年9・10月生まれ	母子手帳、バスタオル 問診票
3歳児健康診断	5月23日(金)		令和4年3・4月生まれ	

※日程が変更となる場合がありますので市ホームページでご確認ください

## 成人事業

申・問 健康体育課 ☎87-0888

### すこやか健康相談会(予約制)

保健師・管理栄養士による健康相談会です。

📅5月7日・14日・21日・28日

(いずれも水曜日)

①13:00～13:40 ②13:50～14:30

③14:40～15:20

📍すこやか 集団健診室

### 無料ストレス相談(予約制・オンライン相談あり)

月1回、専門のカウンセラーによるストレス相談です。約1時間、ゆっくりと相談できます。

📅5月26日(月) ①13:30～14:30

②14:30～15:30

③15:30～16:30

📍すこやか 集団健診室

## はぴウォーク2025 スプリングチャレンジ 参加者募集

1か月間ウォーキングに取り組んで目標を達成した方へデジタル地域通貨「ふくいはぴコイン」をプレゼントするウォーキングキャンペーンです。

📅令和7年5月～6月 ※いずれか1か月

📄次の①②を満たす15歳以上の方

※中学生は除く

①福井県内に在住、または通勤・通学をしている

②「歩数計測アプリ」および「ふくアプリ」が使用可能である

費無料

### 景品

ふくいはぴコイン

・15歳～64歳 500pt

・令和7年度中に65歳以上となる方 1000pt

※「元気に歩いて健康宣言」をした方に限る

申込み期間 活動期間の前月末まで

(例：5月参加の場合4月30日まで)



申込方法など  
詳細はこちら

問はぴウォーク2025専用コールセンター ☎0776-50-7661 (平日9:00～17:00)

# 健康ガイド

## 带状疱疹予防接種の定期接種が始まりました。

令和7年4月1日から、带状疱疹予防接種が定期接種になりました。令和7年度は右記の生年月日に該当する方が対象です。(ただし、過去に接種した方は対象外) 接種を希望される方は、体調の良い時に早めに接種しましょう。

📅 令和8年3月31日(火)まで

※各医療機関の診療日に限る

🏥 市内医療機関

🩺 生ワクチン 4,200円(4,226円を市が補助)

組換えワクチン 1回 1万800円

(1万826円を市が補助)

※生活保護世帯は事前申請により無料となります

年齢	生年月日
65歳	昭和35年4月2日生～昭和36年4月1日生
70歳	昭和30年4月2日生～昭和31年4月1日生
75歳	昭和25年4月2日生～昭和26年4月1日生
80歳	昭和20年4月2日生～昭和21年4月1日生
85歳	昭和15年4月2日生～昭和16年4月1日生
90歳	昭和10年4月2日生～昭和11年4月1日生
95歳	昭和5年4月2日生～昭和6年4月1日生
100歳	大正14年4月2日生～大正15年4月1日生
100歳以上	大正14年4月1日生～

●対象者の方には、3月末～4月上旬に通知をしています。

●「勝山市带状疱疹予防接種対象者証明書」を失くされた方は再発行ができます。

●施設入所などにより市外での接種をご希望の方は、事前に健康体育課までご連絡ください。

## すこやか健康情報 「お酒の適量を知ろう」

厚生労働省が推奨している適度な飲酒として、1日の飲酒量は純アルコールにして男性は約20グラム程度、女性はその約半分程度とされています。

1日適正飲酒量(純アルコール約20グラムを含む量)

- ビール(5%) 中瓶1本(500ml)
- 日本酒(15%) 1合(180ml)
- ワイン(12%) 1.5杯(200ml)
- 缶チューハイ(7%) 1缶(350ml)

※適量はいずれか1種類です

※飲酒習慣のない方に、この量の飲酒を推奨するものではありません

## 適正体重を知ろう

身長と体重のバランスの指標であるBMIは、下式のように確認できます。毎日体重を測る習慣を持ち、体重の変化に合わせて食事量・運動量を見直しましょう

$$BMI = \frac{\text{kg (体重)}}{\text{m (身長)}^2}$$

例えば、体重が64kg・身長170cmの人のBMI

$$BMI = \frac{64\text{kg}}{1.7\text{m} \times 1.7\text{m}} = 22.1$$

<日本肥満学会の判定基準>

18.5未満……低体重 18.5～25未満……普通体重

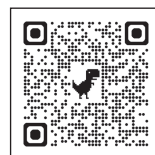
25～35未満……肥満 35以上……高度肥満

## かつやま健康Topics

市では、おうちで簡単にできる体操の動画をYoutubeで多数配信しています。筋肉を動かすことで体温が上がり、血行がよくなることで全身に酸素や栄養が行き届くため免疫力が上がります。

5分程度の動画でテーマ別の運動を紹介していますので、休み時間や気分転換に体を動かしてみませんか。

簡単＆気軽に  
おうちで体操動画



動画はこちら





## 住宅の太陽光・蓄電池設備 導入促進事業補助

住宅における「エネルギー自立化」を促進することを目的として、自家消費型太陽光設備及び蓄電池設備の導入を支援します。

※5月1日(木)～10月31日(金)

※市内で自ら居住する住宅の敷地内に対象設備を設置する方  
※その他にも補助要件があります。  
詳細はお問い合わせ下さい



※①太陽光設備導入 最大35万円(7万円/kw)  
②蓄電池設備導入 最大25.5万円(価格の1/3)

※申・問 未来創造課 ☎88-8114



休日・祝日在宅当番医  
診療時間▶午前9時～午後5時

5/3  
(土・祝)

5/4  
(日・祝)

5/5  
(月・祝)

5/6  
(火・振)

5/11  
(日)

5/18  
(日)

5/25  
(日)

福井勝山総合病院  
☎88-0350

子どもの急な病気の相談は  
☎#8000/☎0776-28-2177  
相談時間

月曜日～金曜日 19:00～翌朝9:00  
土曜日 13:00～翌朝9:00  
日曜日・休日 9:00～翌朝9:00  
専任の看護師がアドバイスします。  
診断・医療ではありません。

救急医療電話相談  
☎#7119/☎0776-28-2155



火災発生

☎88-5100(テープ吹き込み)

## 求人情報



※勝山市地域職業相談室「マイワークかつやま」(☎88-1286)ハローワーク大野(☎66-2408)

(令和7年4月14日現在 奥越管内の求人件数716件) ※下記はその一部です

※まずはマイワークかつやま、または、ハローワーク大野へお越しください。すでに採用済みや求人条件が変更になっている場合があります。

	職種・雇用形態	求人数	年齢	賃金(円)	事業所・勤務地	勤務時間	休日	免許・資格等
1	介護職員《ディサービス》 正社員	1	18～64	211,000～248,000	はなみずき(特)かつやまふみりーぐるーぷ 立川町	8:30～17:30 交替制(シフト)	他	介護福祉士、経験者優遇、認知症介護経験3年以上の方便遇あれば尚可、普通自動車免許
2	介護職員《グループホーム》 正社員	2	64以下	175,000～250,000	資ケアサポート花水木グループホームしずく 元町	7:00～16:00/8:30～17:30 9:30～18:30/16:30～8:30 変形(1月単位)	他	介護福祉士あればなお可、介護職員初任者研修修了者あればなお可
3	溶接ロボットシステムオペレーター 正社員	1	59以下	200,000～280,000	(株) 東 和 旭町	8:00～17:00 変形(1年単位)	日・祝・他	ワード、エクセルに基本操作ができればなお良い、普通自動車免許
4	製品管理職(二交替) 正社員	2	39以下	203,000	(株) ニ ッ ト ク 片瀬	5:30～14:00 13:30～22:00 変形(1年単位)	土・日・他	普通自動車運転免許
5	自動車整備 正社員	1	69以下	250,000～350,000	成器モータース(株) 郡町	8:00～17:00	日・祝・他	自動車整備の経験、普通自動車免許
6	軽四輪車による配達業務 期間雇用社員	1	不問	188,352	日本郵便(株)郵便事業総本部勝山郵便局 本町	11:05～20:05 11:50～20:50 交替制(シフト)	他	普通自動車運転免許
7	貸切バス運転手 正社員	1	69以下	185,000～205,000	オクエツ観光(株) 郡町	8:30～17:30 運行内容により就業時間は変動 変形(1か月単位)	他	大型自動車第二種免許あればなお可、普通自動車免許
8	物流倉庫管理業務 正社員	1	59以下	210,000～280,000	㈲サクライ物流センター 郡町	8:30～17:15 変形(1年単位)	土・日・他	フォークリフト運転技能者や8トン限定中型自動車免許あればなお可、普通自動車免許(AT限定不可)
9	ライン軽作業スタッフ 正社員	2	64以下	179,712	山一食品(株) 猪野	8:00～17:00	土・日・他	不問
10	電気工事 正社員	3	44以下	206,000～383,000	(株) C O S M O 村岡町	7:30～16:30 変形(1か月単位)	日・祝・他	普通自動車運転免許(AT限定不可)
11	事務パート	1	不問	1,100	㈲やな川重量 荒土町	8:00～15:00	土・日・祝・他	事務経験、ワード・エクセル
12	調理補助および販売パート	2	59以下	1,000～1,100	(同) ジオスタジオ 荒土町	9:00～17:00の間の3時間以上	他	不問
13	調理・販売《店舗》パート	2	不問	1,000～1,200	(同) グループロテック 旭町	10:30～14:30/17:00～20:00 11:00～20:00の間の3時間程度	月・火・他	不問
14	調理師《非常勤》パート	1	不問	1,080	(協)地域医療機能推進機構 福井勝山総合病院 長山町	8:30～15:15/5:00～11:45 11:30～18:15または5:00～18:15の間の6時間程度	他	調理師
15	組立・検査スタッフパート	2	59以下	984	勝山電子工業(株) 立川町	8:00～17:00の間の4時間以上(週30時間未満)	土・日・祝・他	不問