



お知らせ版

平成23年
5/26
No.26

発行/福井県勝山市 編集/総務部秘書・広報課

〒911-8501 勝山市元町1丁目1-1
TEL0779-88-1114 FAX0779-88-0222

E-mail: kouhou@city.katsuyama.lg.jp
HP: http://www.city.katsuyama.fukui.jp/

今春高校を卒業し、就職や進学などで市外に出られたかたに、毎月無料で「広報かつやま」を送付します。併せて、イベント情報や企業セミナー、合同説明会など就職に関する情報も送付しま

今春卒業されたかたへ
「広報かつやま」の無料送付

☎ 上下水道課 (☎88-8109)



勝山市水道事業では、安全安心な水を安定して供給するために日々努めています。

6月1日～7日は「水道週間」です

☎ 生涯学習・スポーツ課 (☎88-8114)

これまで公民館は、土曜日の午前中は開館していましたが、7月から終日休館となります。

7月から土曜日も休館
公民館の休館日について

お知らせ
Information

ご希望のかたは、左記までお申し込みください。

と き ▼6月26日(日)
午前8時30分～午後4時30分
※正午～午後1時までの間は休止

ビュークリーンからのお知らせ
6月のごみ特別受入日

☎ 未来創造課 (☎88-1115)

広報発行日▼毎週第2木曜日
※家族や友人への送付をご希望の場合は、年間購読料10000円(送料分)で送付します

☎ 建設課 (☎0776-30-0092)

「かつやまプレミアム商品券」を販売します

今年で創立60周年を迎える勝山商工会議所では、記念事業としてプレミアム商品券を販売します。

詳しくは、広報かつやま6月号(6月9日発行)に折り込まれる「かつやまプレミアム商品券購入申込書」をご覧ください。

「かつやまプレミアム商品券」
1セット1,000円10枚つづり(1万円分)を9,500円で販売します。

販売期間▶6月26日(日)～9月30日(金)
※売り切れ次第終了で、追加販売はありません

販売場所▶市民会館 ロビー ほか
部 数▶8,000セット(お1人3セットまで)
使用期限▶9月30日(金)

※販売開始から3日間(6月26日～28日)は、上記の購入申込書をご持参したかたのみの販売となりますので、ご注意ください

☎ 勝山商工会議所 (☎88-0463)

太陽光発電導入 促進事業補助金

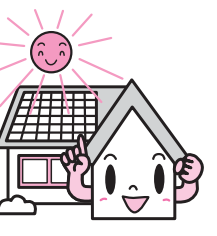
住宅に太陽光発電設備を設置することを支援します。

補助金額▼1万2000円/kw(上限4kw)

※市の補助金のほか、国や県の補助金も重複して受けることができます

申請窓口▼エコプランふくい(福井市日之出)

☎ 建設課 (☎0776-30-0092)



図書館行事案内

- 6/4 (土) 絵本の森-よみきかせ会- 午後2時～2時30分
 - 6/11 (土) おはなしでてこい 午後2時～2時45分
 - 6/12 (日) アニメ上映会「トムとジェリー」(4話) 午前10時30分～11時 午後2時～2時30分
 - 6/18 (土) 絵本の森 (Voice) -よみきかせ会- 午後2時～2時30分
 - 6/24 (金) 赤ちゃんとえほんの日 -赤ちゃん絵本の紹介とよみきかせ- 午前10時30分～11時
 - 6/25 (土) 絵本の森-よみきかせ会- 午後2時～2時30分
 - 6/26 (日) 絵本と手品のつどい -K&ピエロ- 午後2時～2時30分
- ☎ 勝山市立図書館 ☎88-6000

恐竜博物館催し案内

- 6/19 (日) 博物館セミナー「生命の歴史をひもとく③ 長崎の恐竜化石」 午後1時～2時30分 申込▶電話、FAX、E-mail
 - 6/26 (日) 博物館自然教室「微生物の化石を観察しよう!」 対象▶小学生以上20人 午後1時～3時 申込▶往復八ガキ、E-mail
- 6月の休館日
6月8日(水)、22日(水)
- ☎・☎〒911-8601 勝山市村岡町寺尾51-11 福井県立恐竜博物館 ☎88-0001 FAX88-8700 E-mail=info@dinosaur.pref.fukui.jp

休日・祝日在宅当番医

- 診療時間▶午前9時～午後5時
- 6/5 (日) 竹下中央内科医院 ☎88-1121
 - 6/12 (日) 武藤外科医院 ☎88-0266
 - 6/19 (日) 芳野医院 ☎88-2005
 - 6/26 (日) たけとう病院 ☎88-6464
- 休日に体調が悪くなったときは、ご連絡ください。
☎ 消防署 (☎88-0400)
- 子どもの急な病気の相談は
☎#8000
☎0776-25-9955
相談時間 午後7時～11時
- 火災発生
☎88-5100(テープ吹き込み)

求人情報

職種・雇用形態	求人数	年齢	賃金(円)	事業所・勤務地	勤務時間	休日	免許・資格
1 看護師 正社員	5	39以下	184,400～330,500	福井社会保険病院 長山町	8:30～17:15 16:20～0:30 0:10～8:50	他(シフト)	看護師
2 看護職員 正社員	1	不問	228,000～238,000	(社)勝山幸寿会特別養護老人ホームさつき苑 片瀬	8:30～17:30	他(ローテーション)	看護師(正・准)
3 看護師(准) 正社員	5	59以下	170,000～230,000	医療法人たけとう病院 野向町	8:30～17:30 16:30～9:30 7:30～16:30他	他(4週8休)	看護師(准)
4 介護職員 正社員	1	40以下	165,000～215,000	介護老人保健施設鷺巣苑 北郷町	8:30～17:15 16:00～19:00 10:15～19:00	他(シフト勤務表月8～9日)	ヘルパーまたは介護福祉士、普通免許
5 保険調剤業務(薬剤師) 正社員	3	不問	230,000～330,000	(株)橋本薬局 本町	8:30～17:30 9:00～18:00 9:30～18:30	土・日・祝	薬剤師免許
6 レースの見回り 正社員	1	不問	137,000	新 興 (株) 鹿谷町	6:00～14:00 14:00～22:00 交替制	日・祝・他(会社カレンダー)	普通免許(通勤用)
7 縫製スタッフ 正社員	2	59以下	135,000～160,000	北陸三共生興(株)事業部 勝山衣料 旭町	8:20～17:00	日・他(会社カレンダー)	縫製経験者
8 調理補助および調理人 正社員	2	不問	200,000～250,000	(南)厨ぼうず 長山町	13:00～22:00 16:00～1:00	月・他(勤務表)	調理経験者 普通免許
9 準備業務 正社員	1	59以下	138,000～184,000	丸江精錬(株)勝山工場 荒土町	8:00～17:00	日・他(会社カレンダー)	普通免許
10 機械洗浄工 正社員	1	不問	172,500	山一食品(株) 猪野	17:00～1:00	日・他(会社指定日)	
11 看護師・准看護師 パート	1	不問	1,000～1,200	耳鼻咽喉科いとうクリニック 旭町	15:00～19:00 9:00～12:00	水・日・祝	看護師(正・准) 普通免許(通勤用)
12 接客・調理補助 パート	2	不問	800～900	福の依本町	17:00～0:00の間の6時間程度	水・他	
13 リラクゼーション技術の提供 パート	1	不問	700～1,000	楽空茶 旭町	12:00～21:00	他(本人希望)	
14 販売 パート	3	不問	700～900	ローソン勝山郡町店 郡町	9:00～15:00 15:00～22:00	他(ローテーション)	
15 レジ パート	2	59以下	700～740	(株)かじ惣勝山店 荒土町	17:00～21:00	他	普通免許

*面接を希望される場合は事前に必ず勝山市地域職業相談室またはハローワーク大野で紹介を受けてください
☎ 勝山市地域職業相談室(地場産センター内)「マイワークかつやま」(☎88-1286) ハローワーク大野(☎66-2408)

リサイクル情報

(5月20日現在)

●ゆずります●

座卓、スキー板、スキー靴用リュック、鏡台(姿見、160cm×30cm、観音開き)、ソファークッション(黒色)、ペット用ケージ(1m四方)、デスクトップ型パソコン、育苗箱(約500枚)、スキーセット(2セット、靴サイズ女子24cm、男子用25.5cm)、子供自転車(小学校低学年用と高学年用)、折りたたみ自転車(シルバー)、キーボード(小学校低学年、鍵盤が光るタイプ、スタンドなし)、学習机、浄水器カートリッジ、ミニスキー

●ゆずってください●

チャイルドシート、子供用一輪車、白峰スノッパー、スノーシュー、大工道具、チェーンソー、テレビ(21型、液晶、BS対応)、電気掃除機、電子レンジ、パソコン(ノート)、ベースギター、ベビーカー、ポータブルミシン(3台)、本棚、まきわり機、木琴、鉄琴、コンボ、冷凍冷蔵庫、小型冷蔵庫、ロックミシン(2台)、ベビーチェア(食卓用)、製粉機、中学校制服(女子用)、耕運機、笏谷石、キーボード、原付バイク

- ◆商品は個人で保管し、当人同士で連絡を取り合います
- ◆商品は全て無料です

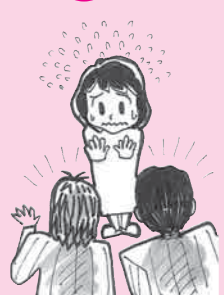
☎ 勝山市消費者センター(☎88-8103)



義援金詐欺にご注意!

消費者相談Q&A 35

Q 「震災の影響で金が不足している。お宅にある金のアクセサリなどを買い取りたい」という男性がくる。断っているのにしつこくて困っている。(50代、女性)



A センターから苦情を伝えたとこ、事業者が謝罪し、この相談者に再び勧誘しないことが約束されました。

このような貴金属等の買い取りサービスの相談がセンターに寄せられています。「震災の影響で金が不足している」というセールストークの真偽は定かではない上、特定商取引に関する法律(特商法)の規制を受けないと考えられるため、クーリングオフや返金・返品することは非常に困難です。

強引な場合は毅然と断り、断りきれない場合は消費者センターにご連絡ください。買い取りを依頼する場合はよく考えてから行うようにしましょう。

また、「古物商許可書」や「古物行商従業者証」を携帯しない業者とは契約しないようにしましょう。

※最近の悪質商法や防災グッズの出前講座を行います(無料)

暮らし・借金のご相談は……

☎ 勝山市消費者センター(☎88-8103)

父の日のまゆだまクラフト
お父さんに日ごろの感謝の気持ちを入れて、まゆだまクラフトをプレゼントしませんか。

期間▼6月13日(月)～26日(日)

県内の美しい景観をご覧ください。

☎ 福井ふるさと百景パネル展

2011勝山花物語事業 勝山さつき展

とき▼6月4日(土)・5日(日)

ところ▼教育会館 ホールほか

内容▼盆栽の展示会・即売会など

☎ 勝山さつき愛好会事務局

(☎88-1582)(松田)

子育てひろば 「みんなであそぼうーね」

会場にアンパンマンがやって来ます。親子で一緒に遊びましょう。

とき▼6月9日(木)

午前9時30分～11時30分

集合▼すこやか 多目的ホール

内容▼赤ちゃんの写真展、手型・足型「ナー」など

☎ 地域子育て支援センター「カンガルーのお部屋」

(☎87-38030)

ジオパークセミナー④ 「たらたら山自然観察会」

浄土寺ダム周辺の自然・地質観察を行います。また「ふくいのおいしい水」に認定されている「たらたら山」白竜の滝の霊水にも立ち寄りま。

とき▼6月12日(日)

午後1時～4時(雨天決行)

集合▼市役所裏(バス送迎有)

定員▼20人(先着順)

費用▼100円(資料代)

準備物▼筆記用具、水筒、雨具

☎・☎ 生涯学習・スポーツ課

(☎88-8114)

行事案内

ゆめおーれ勝山の6月のイベント

ゆめおーれ探検クイズ

館内を探検して、クイズに挑戦しましょう。全問正解者には、粗品をお渡しします。(先着100人)

子育てひろば 「みんなであそぼうーね」

会場にアンパンマンがやって来ます。親子で一緒に遊びましょう。

ジオパークセミナー④ 「たらたら山自然観察会」

浄土寺ダム周辺の自然・地質観察を行います。また「ふくいのおいしい水」に認定されている「たらたら山」白竜の滝の霊水にも立ち寄りま。

身体障害者巡回相談

とき▼6月28日(火)

受付 午後1時～2時

ところ▼すこやか ④番入口ほか

内容▼県総合福祉相談所による補聴器や車椅子などの補装具(義肢・装具・座位保持装置以外)の相談

費用▼無料

☎ 福祉・児童課(☎87-0777)

狩猟免許試験

とき▼7月31日(日)

ところ▼県立大学福井キャンパス

免許申請手数料▼5200円

申込締切▼7月8日(金)

☎・☎ 奥越農林総合事務所林業・木材活用課(☎65-1492)

林業振興課(☎88-8121)

社会保険労務士による 「ねんきん特別便」相談

とき▼6月1日(水)・15日(水)

午前10時～午後4時

ところ▼市役所 相談室

☎市民課(☎88-8102)

若年無業者・ひきこもりの若者のための出前相談会

とき▼6月24日(金)

6月の子ども手当 現況届は不要です

毎年6月中の子ども手当現況届の提出について、今年(5月)まで暫定的に手当が継続されているため、現況届の提出は不要です。

狩猟免許に関するお知らせ

ただし、新たな制度になることが見込まれる10月以降は、現況届の提出が必要になりますので、その際は通知を送ります。

狩猟免許試験準備講習会

とき▼7月17日(日)～18日(月・祝)

ハートフル専用パーキング(身体障害者専用駐車場)利用証について

県では、ハートフル専用パーキング(身体障害者専用駐車場)利用証を発行しています。利用証は、障がいのあるかたや高齢者、妊産婦など、歩行が困難であると認められるかたに発行します。

利用証をお持ちのかたのみ、左記の表示がある駐車エリアに駐車できます。

詳しくは、奥越健康福祉センターへお問い合わせください。

☎ 奥越健康福祉センター(☎66-2076)

費用▼無料(要予約)

☎ ふくい若者サポートステーション(☎0776-21-0311)

費用▼9000円(テキスト代込)

申込締切▼7月8日(金)

☎・☎ 県猟友会(☎0776-22-7206)

フンの始末は 飼い主の責任です!

散歩中のペットのフンは、飼い主が責任を持って始末しましょう。

また、犬などを放し飼いにするのはやめましょう。

～1人で悩まず、お気軽にご相談を～

6月1日は 「人権擁護委員の日」

「子どもの人権110番」強化週間

6月27日(月)～7月3日(日)

フリーダイヤル ぜろぜろなのひやくとおぼん

0120-007-110

☎ 福井地方法務局(☎0776-22-4210)

ご準備は大丈夫?

6月1日(水)から 住宅用火災警報器設置義務化

☎ 消防署(☎88-0400)

7月24日(日)から 地上デジタル放送開始

☎ 秘書・広報課(☎88-1117)

地域子育て支援センター「カンガルーのお部屋」行事案内

場所 **カンガルーのお部屋**
(奥越地域地場産業振興センター2階)

6/13 (月) 親子でYOGA
時間▶午前10時30分～11時

6/14 (火) 絵本の読み聞かせ(くまの子文庫)
時間▶午前10時30分～11時

6/18 (土) 土曜日開設
荒巻 仁さん(あらじん)来所
「父子笑伝」、ミニ絵本ライブ
時間▶午前10時30分～11時30分

6/22 (水) お誕生会(6月生まれ)
時間▶午前10時30分～10時45分
お日さま広場
時間▶午後1時30分～3時30分

6/20 (月) とびだせカンガルー(要申込)
時間▶午前10時～正午
場所▶かつやま恐竜の森

6/28 (火) 幼稚園であそぼう
時間▶午前9時30分～11時
場所▶成器南幼稚園

☎ 地域子育て支援センター (☎87-3830)

警察官(男性A・女性A) 募集
受付期間▶5月30日(月)～6月13日(月)
1次試験日▶7月9日(土)・10日(日)
(女性Aは10日のみ)
最終合格発表▶8月下旬
※受験資格など、詳しくは左記までお問い合わせください
☎ 勝山警察署 (☎88-0110)

ジオパークガイド養成講座 受講生募集
恐竜渓谷ふくい勝山ジオパークの魅力や地質・地形遺産などの素晴らしさを市民や旅行者に紹介する「ジオパークガイド」を養成する講座を開催します。
興味のあるかたは、ぜひ受講してください。
とき▶7月～11月の間(計8回)
対象者▶ジオパークガイドに興味があるかた、なりたいかた
※詳しくは市のホームページをご覧ください
☎ 未来創造課 (☎88-1115)

かちやまワッショイ2011 参加チーム募集
とき▶8月14日(日)(小雨決行)
開会式 午後3時～
ところ▶元禄線通り、ゆめおれ広場ステージ
申込方法▶参加申込書に必要事項を記入し、観光政策課まで提出してください(申込書は6月1日(水)から市のホームページでダウンロード可)
申込締切▶6月30日(木)
※参加ルールなど詳細については、市のホームページをご覧ください
☎ 勝山夏まつり実行委員会 (☎88-8117)
☎ 観光政策課内 (☎88-8117)

勝山夏まつりボランティア 団体募集
今年の勝山夏まつりに企画して、実行委員会と一緒にまつりを盛り上げていただけるボランティア団体を募集します。
活動期間▶7月下旬～8月中旬
対象▶勝山市民で構成する5人以上の団体
内容▶団体の代表者は、夏まつり実行委員会委員として、企画提案や実施運営に携わります。他のメンバーは、かちやまワッショイの運営に携わります
申込方法▶応募用紙に必要事項を記入し、観光政策課まで提出してください(用紙は市のホームページでダウンロード可)
申込締切▶6月10日(金)
☎ 観光政策課 (☎88-8117)

2011かちやま創業塾 受講生募集
とき▶6月15日～29日までの水・金曜日 午後6時30分～9時30分
ところ▶勝山商工会館 青年部研修室
※詳しくは左記までお問い合わせください
☎ 勝山商工会議所中小企業相談所 (☎88-0463)

募集案内 Recruitment

ジオパークガイド養成講座 受講生募集

恐竜渓谷ふくい勝山ジオパークの魅力や地質・地形遺産などの素晴らしさを市民や旅行者に紹介する「ジオパークガイド」を養成する講座を開催します。
興味のあるかたは、ぜひ受講してください。
とき▶7月～11月の間(計8回)
対象者▶ジオパークガイドに興味があるかた、なりたいかた
※詳しくは市のホームページをご覧ください
☎ 未来創造課 (☎88-1115)

かちやまワッショイ2011 参加チーム募集

とき▶8月14日(日)(小雨決行)
開会式 午後3時～
ところ▶元禄線通り、ゆめおれ広場ステージ
申込方法▶参加申込書に必要事項を記入し、観光政策課まで提出してください(申込書は6月1日(水)から市のホームページでダウンロード可)
申込締切▶6月30日(木)
※参加ルールなど詳細については、市のホームページをご覧ください
☎ 勝山夏まつり実行委員会 (☎88-8117)
☎ 観光政策課内 (☎88-8117)

勝山夏まつりボランティア 団体募集

今年の勝山夏まつりに企画して、実行委員会と一緒にまつりを盛り上げていただけるボランティア団体を募集します。
活動期間▶7月下旬～8月中旬
対象▶勝山市民で構成する5人以上の団体
内容▶団体の代表者は、夏まつり実行委員会委員として、企画提案や実施運営に携わります。他のメンバーは、かちやまワッショイの運営に携わります
申込方法▶応募用紙に必要事項を記入し、観光政策課まで提出してください(用紙は市のホームページでダウンロード可)
申込締切▶6月10日(金)
☎ 観光政策課 (☎88-8117)

わがまち魅力醸成事業「昔おどり」練習会参加者募集

昨年北谷町まちづくり推進協議会が復活させた「昔おどり」の練習会を開催します。お気軽にご参加ください。
とき▶6月15日、7月13日・27日、8月3日・10日(いずれも水曜日) 午後7時～9時
ところ▶北谷公民館
内容▶はいや、千本搦など
☎ 北谷公民館 (☎88-1001)

国際交流サロン「英国Tea Party」

とき▶6月12日(日) 午後2時～4時
ところ▶すこやか 栄養指導実習室
内容▶スポンジケーキ作り、イギリスに関するクイズなど
定員▶20人(要申込)
費用▶200円(材料代)
申込締切▶6月8日(水)
☎・☎ 未来創造課 (☎88-1115)



ジオパークセミナー⑤「ジオパーク観察会」
かつやま恐竜の森から恐竜化石発掘地までの「恐竜渓谷ルート」の一部を歩きながら、地質・地形遺産などを巡ります。
とき▶6月18日(土) 午後1時～
集合▶かつやま恐竜の森
最終地点▶野向町薬師神谷
定員▶20人(要申込)
☎・☎ 未来創造課 (☎88-1115)
勝山市身体障害者スポーツ大会
とき▶6月25日(土)
午前9時～午後3時
ところ▶市営体育館
対象者▶身体障害者手帳をお持ちのかた

水防訓練
出水期を迎えるにあたり、大雨などによる水災害を迅速に対処するための訓練を行います。
とき▶6月26日(日) 午前7時～
ところ▶勝山橋下流九頭電川右岸
☎ 消防署 (☎88-0400)
ニッコウキスゲ探勝登山(赤兎山)
とき▶6月26日(日)
午前7時30分～(雨天中止)

村岡山里山公園化プロジェクト 第1弾「マキ割り体験」
とき▶7月3日(日)
午前9時～(雨天決行)
ところ▶寺尾ふれあい会館
対象者▶市内の小学生以上のかた(小学生は保護者同伴のこと)
※ご希望のかたは、左記までお申し込みください(当日受付可)
※割ったマキはお持ち帰りできます
☎・☎ 村岡公民館 (☎88-0366)

公民館からのお知らせ

勝山公民館 (☎88-0800)

ゴーヤグリーンカーテン教室
とき▶6月7日(火)
午前10時～11時30分
ところ▶勝山公民館
講師▶田上義三さん
定員▶20人
費用▶無料
この夏は自然の日よけでエコしましょう

お魚エコクッキング教室
とき▶6月21日(火)
午後6時30分～9時
ところ▶教育会館 料理教室
講師▶勝山魚商組合青年部
定員▶20人
費用▶500円(材料代)
食材を大切にしながら美味しくエコ!

勝山公民館展示コーナー

多田幸代さんの押し花展
心和む押し花アートは、庭に咲く身近な草花などを押し花にした愛らしい作品です。
展示期間 5月30日(月)～6月12日(日)



さわやか編み物クラブのニット展
編み物のパターンは何種類もあり、クラブのメンバーはこつこつと仕上がる過程を楽しんでいます。
展示期間 6月13日(月)～6月26日(日)



杉下君枝さん主宰「象心会」の彩書作品展
筆にさまざまな色をつけて一筆で書く彩書は、遊び心を感じる絵のような作品ばかりです。染料を使い布地を書くことによって温かみや動きを感じます。
展示期間 6月27日(月)～7月10日(日)



年金・労務相談
6/1 (水)
AM9:00~PM1:00
福祉健康センター「すこやか」
相談員：乾 滋

☎ 社会福祉協議会
☎88-1177

年金保険相談
6/9 (木)
AM10:00~PM3:30
勝山商工会議所 ☎88-0463
相談員：福井年金事務所職員

☎ 福井年金事務所
☎0776-23-4518

**外国人のための
無料行政書士相談**
7/23(土)AM9:00~正午
教育会館 教養室
相談員：福井県行政書士会行政書士
(外国人)牧野浩之・朝井輝夫
(一般)齋藤富雄・松村治門

☎ 牧野浩之 ☎88-0549

法律相談 (要予約)
6/ 8(水)PM1:30~4:30
6/22(水)AM9:00~PM1:00
福祉健康センター「すこやか」
相談員：弁護士ほか

☎ 社会福祉協議会
☎88-1177

人権相談
6/1 (水)・6/15 (水)
AM9:00~正午
教育会館 蘭・桜の間
相談員：人権擁護委員
☎ 福井地方法務局人権擁護課内
福井人権擁護委員協議会
☎0776-22-4212

行政相談
6/15 (水)
AM9:00~正午
教育会館 蘭・桜の間
相談員：深谷久枝・仲谷則雄

☎ 福井行政評価事務所
☎0776-24-0403

女性相談
両会場ともAM9:00~PM5:00
毎週木曜日、第1・3・5月曜日
奥越健康福祉センター
☎ ☎66-2076
毎週月~金曜日
福祉健康センター「すこやか」
☎ ☎87-0777

児童相談
毎週月~金曜日
AM8:30~PM4:45
福祉健康センター「すこやか」

☎ 家庭児童相談室(直通)
☎87-0777

消費生活相談
毎週月~金曜日
AM8:30~PM5:30
弁護士同席
6/16(木) PM1:30~3:30
市役所相談室
※市消費生活相談は随時行っています
☎ 消費者センター ☎88-8103

結婚相談
毎週木曜日
第1・3木曜日PM1:00~3:30
第2・4木曜日PM6:00~8:30
福祉健康センター「すこやか」

☎ 結婚相談室(直通)
☎87-6150

心配ごと相談
毎週月~金曜日
AM9:00~PM5:00
夜間相談=毎週水曜日(要予約)
PM6:00~8:00
福祉健康センター「すこやか」
☎ 社会福祉協議会
☎88-1177

心の相談 (要予約)
第1・3水曜日
PM2:00~3:00
奥越健康福祉センター

☎ 奥越健康福祉センター
☎66-2076

**エイズ相談検査
B型・C型肝炎相談検査**
第1・3火曜日
AM9:00~11:00
奥越健康福祉センター
※相談は月~金曜日
AM8:30~PM5:15
☎ 奥越健康福祉センター
☎66-2076

小・中・高校生と親の悩みごと相談
毎週月~木曜日
AM9:00~PM4:00
青少年室(青少年センター
(旧シルバー人材センター))

☎ 青少年室 ☎87-0101
ヤングテレホン ☎88-1004

育児不安解消サポート教室
『お日さま広場』
第4水曜日
PM1:30~3:00
奥越健康福祉センターなど

☎ 奥越健康福祉センター
☎66-2076

高齢者相談
毎週月~金曜日
AM9:00~PM5:00
福祉健康センター「すこやか」

☎ 地域包括支援センター
「やすらぎ」
☎87-0900

定例相談 (無料相談) 相談員=敬称略

すこやか健康ガイド

福祉健康センター「すこやか」では、母子や成人を対象に各種事業を実施しています。お気軽にご参加・ご利用ください。



1歳6か月児健康診査
(平成21年11月生まれ)
とき 6月3日(金)
PM1:00~1:40

3歳児健康診査
(平成20年5月生まれ)
とき 6月10日(金)
PM1:00~1:40

**もぐもぐごっこ教室
(離乳食教室)**
簡単な調理実習があります
とき 6月14日(火)
AM10:00~11:30

1~2か月児子育て教室
とき 6月14日(火)
PM1:30~3:00
内容 身体測定、母乳相談(要予約)、グループワーク、発達・発育の話など

母子クリニック
とき 6月17日(金)
PM1:00~1:40
対象 生後3か月からおむね2歳未満の乳幼児
内容 身体測定、小児科医師および保健師、栄養士による育児相談(乳幼児)
※医師による相談は要予約

**子育て講座
「こどもとのコミュニケーション」**
とき 6月17日(金)
PM2:10~2:50
対象 生後3か月からおむね2歳未満の乳幼児

すこやか育児相談
とき 毎週水曜日
AM9:00~11:30
内容 身体測定、保健師、栄養士による育児相談



すこやか健康相談
とき 毎週水曜日
午前9時30分~11時30分
健診結果の相談、体や心の心配、食事や運動、生活習慣病、ストレスなど、個別に相談を受け付けています。お気軽にご相談ください。
※B型・C型肝炎や禁煙に関するご相談も受け付けています

すこやか健康講座
とき 6月15日(水)
午後1時30分~2時30分
「胃腸疾患・便秘について(仮)」
講師：福井社会保険病院
内科部長 稲垣 智子 先生

お申し込み・お問い合わせ
福祉健康センター「すこやか」内
健康長寿課健康増進グループ ①番入口
勝山市郡町1丁目1-50 直通電話 ☎87-0888

**ヘルシーランチ講座
「糖尿病とはどんな病気?食事のポイント」**
とき 6月10日(金) 午前9時30分~正午
ところ すこやか 栄養指導実習室
定員 1講座20人
費用 500円
※要予約 講座前日の午前中までに健康長寿課へお申し込みください

**健康チャレンジ ~ウォーキング大会~
友人、家族、近所のかたと一緒に
歩いて健康になろう!!**
5km程度のウォーキングです。
動きやすい服装でご参加ください。
とき 6月19日(日) 受付 午前9時~
ところ 弁天河原 野球場
主催 勝山市 共催 かつちやま歩こう会

健康診査									
場所	月日	受付時間	一般健診	特定健診	肺がん	大腸がん	乳子がん	チエストレス	対象地区
すこやか	5月31日(火)	AM8:30~10:30	●	●	●		●		栄町本町
北郷公民館	6月2日(木)	AM8:30~10:30	●	●	●		●		北郷町
		PM1:30~2:20			○ 大腸のみ	●			
猪野瀬公民館	6月6日(月)	AM8:30~10:30	●	●	●		●		猪野瀬
野向公民館	6月22日(水)	AM8:30~10:00	●	●	●		●		野向町

※一般健診・がん検診のお申し込みは、随時受け付けています

食育 COLUMN 35

☎ 農業政策課 ☎88-8106



最近気になる食のキーワード 『食中毒① ~感染源~』

食品の取り扱いや調理環境を衛生的に行い、日ごろから食中毒にかからないよう心がけましょう。

細菌などの名前	主な感染源	特徴
サルモネラ菌	加熱が不十分な卵や肉類	・75℃、1分以上の加熱で死滅
腸炎ビブリオ	長時間置かれた寿司など、海産物	・室温で急速に増殖するが、水と酸に弱い ・65℃、10分以上の加熱で死滅
ノロウイルス	生がきなどの二枚貝	・冬に発症することが多い ・人のおう吐物や糞便から2次感染することがある ・65℃、10分以上の加熱で死滅
腸管出血性大腸菌(O-157、O-111など)	食肉、トイレの糞便を介して汚染された井戸水や食品	・ベロ毒素と呼ばれる強い毒性の毒素を生産する ・感染力が非常に強い ・熱や市販の消毒薬に弱い ・75℃、1分以上の加熱で死滅

今回は、食中毒の予防対策です。

■食中毒とは...
特定の細菌やウイルスなどが原因で、腹痛、下痢、吐き気、発熱などが引き起こされることをいいます。腐敗菌とは別のもので、腐っていないものを食べても、食中毒にかかる可能性があります。

■食中毒の主な感染経路
食品の加工や調理の過程などで細菌などが付着します。その食品をそのまま食べてしまうと食中毒になります。

■食中毒を起こす主な微生物
右の表のようなものがあります。