

平成23年度の活用状況

皆さまから寄せられた「勝山市東日本大震災救援寄附金」は、3月31日現在で約780万円集まり、岩手県陸前高田市への救援活動費や、被災地から市内に一時避難された方への支援費の一部として活用しました。

引き続き寄附金を募集します！
今年度も被災地の復興活動や被災地の子どもたちとの交流活動を行いますので、引き続き皆さまからの寄附をお願いします。



陸前高田市でのがれきの撤去作業



陸前高田市の児童を招待（そば打ち体験）

(平成24年3月31日現在)

受付件数 239件
寄附金総額 779万2,395円

寄附金が活用された主な活動内容

活動項目	活動期間・内容
物資輸送	4/1～4/25 毛布、水、乾パン、マスク、紙おむつ、生理用品、野菜、果物等を陸前高田市に輸送
福祉避難所「生出炭の家 託老所」の運営支援	4/5～4/30 市職員37人、介護ヘルパー25人、ボランティア8人を陸前高田市に派遣し、福祉避難所を運営
被災地児童の受け入れ	8/2～8/5 陸前高田市立広田小学校児童6人と平泉寺小学校児童が交流
市民ボランティアの派遣	8/20～8/24 市民ボランティア23人を陸前高田市に派遣し、がれき撤去作業等を実施
陸前高田市以外の市職員・市保健師の派遣	4/3～4/8 市職員1人を被災家屋調査のため千葉県浦安市に派遣 4/21～5/10 市保健師2人を宮城県山元町に派遣
被災地物品の販売	勝山左義長まつりなど、各種イベントで被災地の物品等を販売
受入被災者支援	児童・生徒の学用品、通学用品購入等の助成、見舞金の支給

※市ではこれらの寄附金を活用した活動のほかに、緊急消防援助隊の派遣や救援物資の運搬などを行いました

お知らせ

勝山市東日本大震災復興支援実行委員会では、7月下旬から8月上旬にかけて、被災地の小学生を受け入れます。
今年度は、昨年も受け入れた岩手県陸前高田市の小学生のほか、福島県の南相馬市、浪江町の小学生も受け入れ、市内の小学生と一緒に外で遊び、勝山市の豊かな自然を満喫していただく予定です。

◎ 未来創造課（市役所2階）
☎88・1115

2団体から36団体へ～自主防災組織が一気に増加～

地震など大規模な災害時には、同時多発的に被害が発生し、行政機関による救援には時間がかかります。

そこで、被害を少しでも減らすために、自分たちの地域は自分たちで守る「自主防災組織」が、各地区で設立されています。昨年当初は2団体のみでしたが、現在は36団体となっています。

自主防災組織とは

自治会などを単位とし、様々な地域活動を基盤として、地域の安心・安全な生活を確保するための防災活動などを行う組織。



自主防災組織による除雪作業
(災害時要援護者の通路確保)

組織の設立・活動を支援します

- ◆設立事業補助金（1年目）
組織設立時に3万円を補助します
- ◆活動事業補助金（2年目以降）
1年ごとの活動費を補助します
1～50世帯（1万円）、51～100世帯（2万円）
101～200世帯（3万円）、201世帯～（5万円）
※活動事業補助金の申請締切は5月末まで
- ◆備品購入事業補助金
補助対象経費（防災備品の購入等）の3分の2（上限20万円）を補助します

防災行政無線で素早い情報伝達

現在、市民への情報伝達の手段として、防災行政無線30基を運用しています。（昨年度、5基（毛屋町、平泉寺、西ヶ原、上森川、保田）増設しました）
今年度は、さらに11基を増設する予定で、緊急時の情報発信力を高め、災害に強いまちづくりを目指していきます。

◎ 総務課（市役所2階） ☎88-1116

国保

からだ 自分の身体を知るために 特定健診を受けましょう

特定健診を受けて 生活習慣病を予防しましょう

- ◆特定健診（40歳～74歳の方）
目的：生活習慣病の早期発見や改善
- ◆後期高齢者健診（75歳以上の方）
目的：健康の保持・増進のための、生活習慣病の早期発見や重症化予防
※75歳に達する年度に特定健診を受診されなかった方は、後期高齢者健診の対象となります

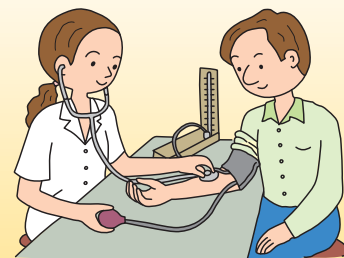
<健診のご案内>

国民健康保険加入者には、がん検診と併せて「特定健康診査受診券」を、後期高齢者医療制度加入者には、「後期高齢者健診のご案内」を5月下旬までに郵送します。

※5月以降の国民健康保険加入者には、受診券が郵送されませんので、受診を希望される方は、健康長寿課へお申し込みください

■注意事項

- ・受診券には有効期間などが記載されていますので、必ずご確認ください
- ・受診券が届きましたら、集団健診で受診するか、指定の医療機関へお申し込みのうえ、受診してください
- ・受診時は、「受診券」と「保険証」が必要です
- ・人間ドック申込者には、受診券を郵送しません（重複受診となるため）



◎ 健康長寿課（すこやか内）
☎87-0888