

恐竜の話題を  
お届けします

## 勝山 恐竜

恐竜を軸に広がる、まちの取り組み



## もっと知りたい！ 勝山と恐竜のつながり

圏未来創造課(市役所2階) ☎88-8126

今月号では、私たちのまちがなぜ国内有数の恐竜化石発掘地になったのか、その原点となる歴史や地層の価値を振り返ります。

### 勝山はなぜ“恐竜のまち”?

#### 始まりは、たったひとつの歯

1982年、北谷町でワニの歯の化石が発見されました。その後、石川県白峰村(現在の白山市)で発見されていた歯の化石が恐竜の歯だと判明したことをきっかけに、福井県における調査が開始。ここから、福井が恐竜王国として、そして勝山市が恐竜のまちへと歩みだす歴史が始まりました。



#### 新種恐竜の「発見の舞台」

現在、日本で名前がついている新種恐竜13種のうち6種が、ここ勝山で見つかっています。いわば勝山は、「新種恐竜の誕生の地」ともいえる場所です。

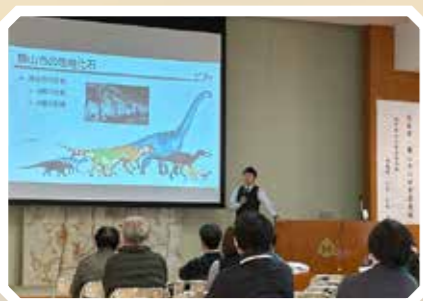
発掘調査によって、新しい事実が見つかり続けている北谷の地。世界レベルの貴重な資料が眠るこのフィールドは、次世代へ受け継いでいくべき宝物といえます。

#### 1億2千万年前の「タイムカプセル」

恐竜化石が見つかるのは、北谷町にある「手取層群北谷層」という地層です。この地層から多く見つかる最大の理由は、“保存状態の良さ”にあります。

ここからは、骨だけではなく足跡や皮膚の跡、当時の植物や昆虫、貝の化石までも見つかります。いわば、1億2000万年前の勝山の景色がまるごと「タイムカプセル」のように閉じ込められているのです。これほど多様な化石が見つかる場所は、極めて珍しいといわれています。

### 恐竜講演会 開催記録 「学ぼう！ Dinosaur」



3月14日に、福井県立大学恐竜学部の今井拓哉准教授をお招きし、「恐竜学：勝山市の世界最前線」と題して講演会を開催しました。どういったものが「恐竜」と定義されるのかなどの基礎知識に始まり、勝山市では世界的にも多くの恐竜化石が産出されていること、博物館や大学の研究拠点が整っていること、恐竜をまちづくりに活用していることから、唯一無二の恐竜のまちであることを教えていただきました。福井県立大学勝山キャンパスの供用が始まり、勝山市で生活をはじめめる学生や教員の方々もいる…。恐竜をきっかけに勝山にまたワクワクが訪れる予感がしました。



## 社会でこども・子育て世帯を応援！

# 子ども・子育て支援金 制度

#### 子ども・子育て支援金制度とは

全ての世代や企業の皆さまから支援金を医療保険の保険料とあわせて拠出いただき、子育て施策の拡充に充てるもので、こどもや子育て世帯を社会全体で支える制度です。



#### こども・子育て支援が拡充中！

児童手当の拡充や妊婦のための支援給付など、こども・子育て支援の拡充が既に始まっています。給付の拡充には、令和8年度から始まる「子ども・子育て支援金」が充てられます。

- 児童手当の拡充
- 出生後休業支援給付
- 育児時短就業給付
- 妊婦のための支援給付
- こども誰でも通園制度
- 育児期間中の国民年金保険料免除

#### 保険料率を改定します

令和8年度の個人や世帯の支援金額(平均月額)は、加入する医療保険制度や所得などにより異なります。支援金制度は、令和10年度までに段階的に導入されるため、支援金も段階的に増額となる予定です。

勝山市国民健康保険では、従来の国民健康保険税(医療分・後期高齢者支援分・介護分)に加えて、新たに「子ども・子育て支援分」を合算して納付していただくこととなります。

#### 令和8年度の子ども・子育て支援分の税率(額)

- 勝山市国民健康保険▶所得割0.15%、均等割600円、平等割400円、18歳以上均等割50円
- 後期高齢者医療制度▶所得割0.26%、均等割1,300円
- 健保組合など▶0.23% (標準報酬月額×支援金率、標準給与×支援金率)

#### 問い合わせ先

こども家庭庁コールセンター ☎0120-303-272 (平日9:00~18:00)  
市民課(市役所1階) ☎88-8102



詳細はこちら