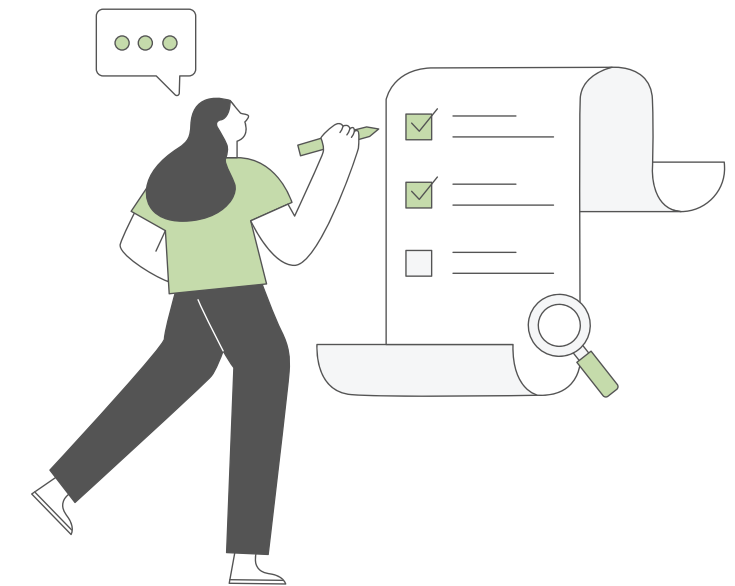


Report!

地域おこし協力隊 活動報告

～人と場を知る1年～

2025年9月着任
ハートマン絵里子（エマ）



今期の活動テーマ

- イリフネの活用
- 大学生の伴走
- 味噌



イリフネの活用

9月

ワコイン冷汁

田歩（たふ）さんの無農薬米と石畝岩七味噌

来客18名



11月

味噌玉作り

石畝味噌と関西の味噌で味噌玉作り

参加者20名



随時、宿泊のお客さんやカフェのお客さんと対話して、リアリングをしています。

イリフネの活用

1月

キムチ麴作り

麴についての勉強と醤油
麴で作るキムチの素作り

参加者24名



3月

パーマカルチャー入門講座

永続性とは？自然から学
ぶ生き方のコツ

参加者33名(2回合計)



随時、宿泊のお客さんやカフェのお客さんと対話して、リアリングをしています。

大学生の伴走

2025年11月（1回）

2026年1月（2回）

- 町歩き
- 地域の経営者と交流
- 未来の勝山新聞
- 勝山ニックネーム



大学生の伴走(これから)

- 地域の方々と大学生を繋ぐ
- 大学生が挑戦したいことを応援できる街作り
- 空き家を利用した大学生の場作り

味噌

創業121年 石畝岩七商店

勝山に唯一残る麴屋さんを勝手に応援！

麴作り
味噌作り

麴を使った
レシピを紹介

地下室見学ツアー

味噌

- 味噌ラボ博物館（空き家）
- 味噌作り体験型宿泊施設（空き家）
- 発酵物館（発酵を扱う飲食店）

まとめとこれから

イリフネの活用

大学生と地域を繋ぐ

空き家の活用

味噌で地域おこし

Thank you!

