

つながるcafe (認知症cafe)

～だれかと「つながる」ことで認知症予防～

実施日: **第3水曜日 10:00～11:30** (裏面のとおり)

場 所: **サンプラザ 2 階サンてらす広場**

内 容: ◆参加者との交流・情報交換
◆認知症やもの忘れについての相談
◆脳トレ体操、脳トレゲーム など

認知症サポーター※
が活躍しています

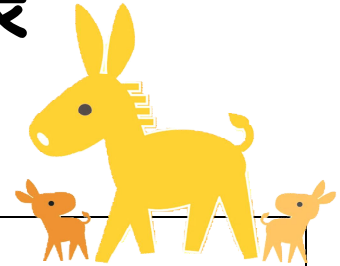


※認知症サポーター: 認知症の方や家族の応援者

【問合せ先】 勝山市地域包括支援センター TEL 87-0900
勝山市郡町1丁目1番50号 福祉健康センターすこやか内

令和8年度 日程表

第3水曜日 10:00～11:30



月 日		
4月15日	5月20日	6月17日
7月15日	8月19日	9月16日
10月21日	11月18日	12月16日
令和9年 1月20日	令和9年 2月17日	令和9年 3月17日

※日程が変更となる場合は、会場にて事前にお知らせします。