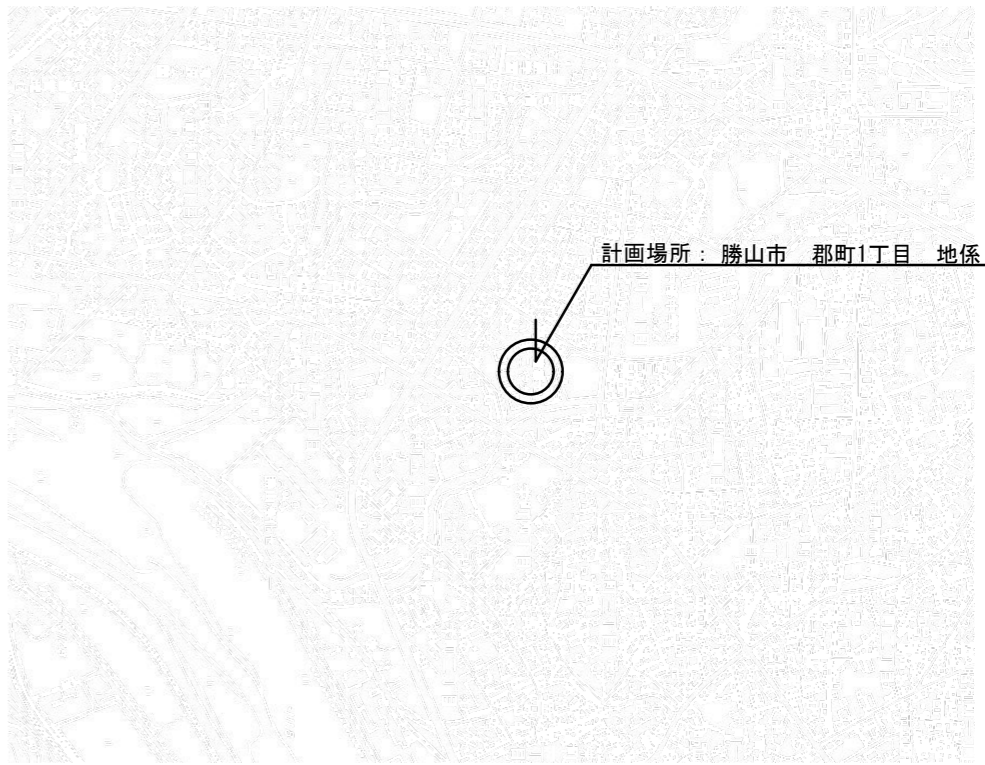


配置図



計画場所：勝山市 郡町1丁目 地係

位置図

- 業務概要
- (1) 現況調査
  - (2) 技術的比較・評価
  - (3) 法令・制度調査
  - (4) 更新方針案の提示
  - (5) 設計図・概算工事費の作成

年度	8	勝山市	工事名	勝山市福祉健康センター「すこやか」空調設備更新調査業務委託	図面番号	1/9
			図面名称	位置図・配置図	縮尺	A3:1/600

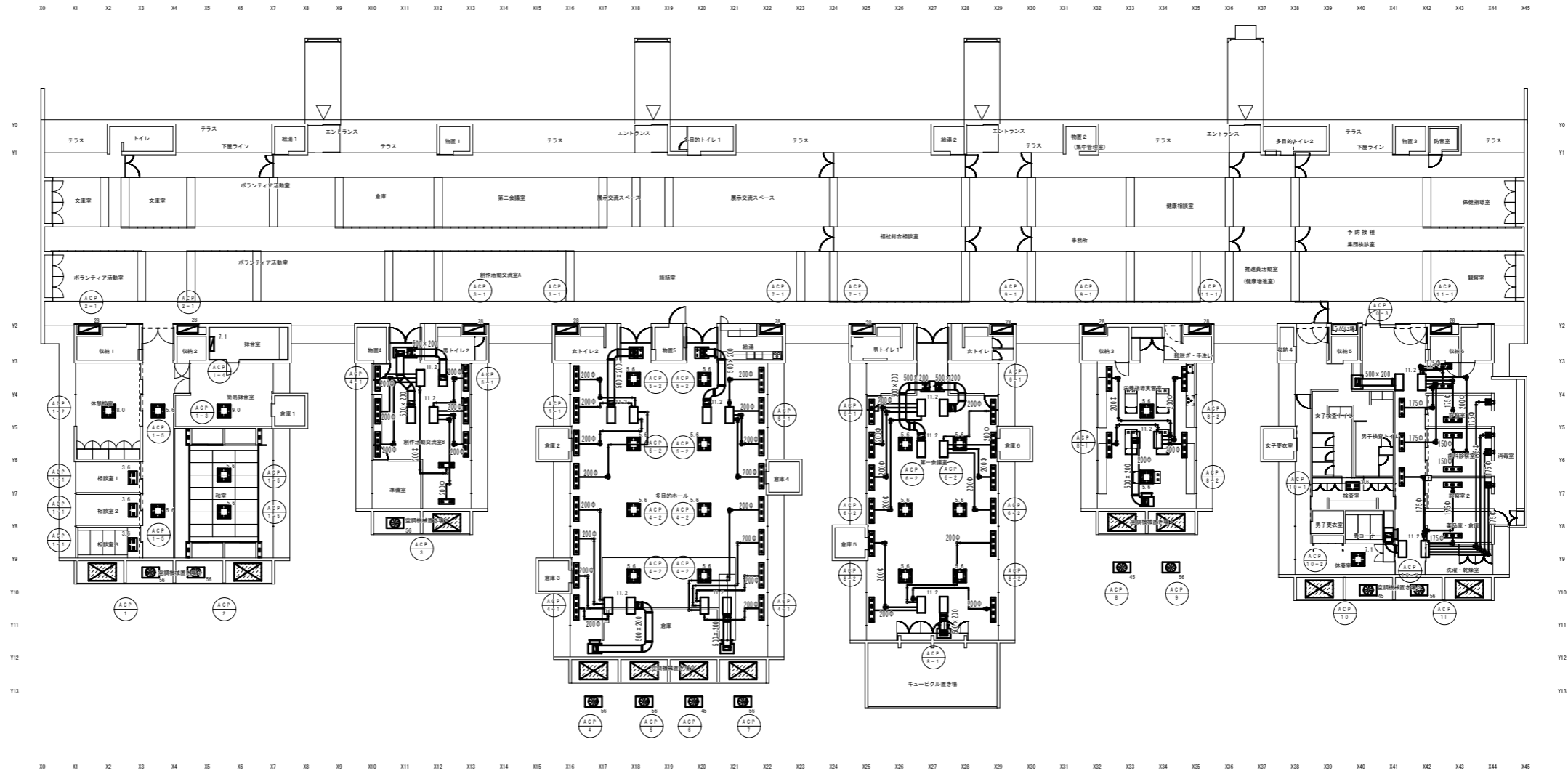
空調機器表

記号	名称	数量	仕様	備考
ACP-1	空冷ヒートポンプマルチエアコン	8	(室外機・熱交換ユニット) 冷房能力 56.0Kw 暖房能力 50.0Kw 圧縮機 3.0Kw+4.5Kw+4.5Kw 送風機 0.75Kw×1 電源 3φ200V 60Hz 消費電力 C:12.6Kw H:12.1Kw (蓄熱ユニット) 冷房蓄熱容量 400MJ 暖房蓄熱容量 102MJ 電源 1φ200V 60Hz 付属品 蓄熱コントローラー・防雪フード(吹出口)	基礎工事 防鼠ゴムマット 製品重量 375kg 325kg
ACP-2	空冷ヒートポンプマルチエアコン	3	(室外機・熱交換ユニット) 冷房能力 45.0Kw 暖房能力 40.0Kw 圧縮機 4.2Kw+4.5Kw 送風機 0.75Kw×1 電源 3φ200V 60Hz 消費電力 C:9.39Kw H:9.59Kw (蓄熱ユニット) 冷房蓄熱容量 350MJ 暖房蓄熱容量 102MJ 電源 1φ200V 60Hz 付属品 蓄熱コントローラー・防雪フード(吹出口)	基礎工事 防鼠ゴムマット 製品重量 375kg 281kg
ACP-3	空冷ヒートポンプマルチエアコン	3	(室内機)天井埋込カセット形・シングルフロータイプ 冷房能力 3.6Kw 暖房能力 4.0Kw 送風機 35W 電源 1φ200V 60Hz 消費電力 C:9.5W H:9.5W 付属品 化粧パネル・ドレンアップ・運転リモコン	
ACP-4	空冷ヒートポンプマルチエアコン	1	(室内機)天井埋込カセット形・マルチフロータイプ 冷房能力 8.0Kw 暖房能力 9.0Kw 送風機 30W 電源 1φ200V 60Hz 消費電力 C:6.5W H:5.3W 付属品 化粧パネル・ドレンアップ・運転リモコン	
ACP-5	空冷ヒートポンプマルチエアコン	1	(室内機)天井埋込カセット形・マルチフロータイプ 冷房能力 9.0Kw 暖房能力 10.0Kw 送風機 30W 電源 1φ200V 60Hz 消費電力 C:9.2W H:7.5W 付属品 化粧パネル・ドレンアップ・運転リモコン	
ACP-6	空冷ヒートポンプマルチエアコン	1	(室内機)壁掛形 冷房能力 7.1Kw 暖房能力 8.0Kw 送風機 43W 電源 1φ200V 60Hz 消費電力 C:5.0W H:6.0W 付属品 運転リモコン	
ACP-7	空冷ヒートポンプマルチエアコン	4	(室内機)天井埋込カセット形マルチフロータイプ 冷房能力 5.6Kw 暖房能力 6.3Kw 送風機 30W 電源 1φ200V 60Hz 消費電力 C:5.0W H:3.8W 付属品 ドレンアップ・運転リモコン	
ACP-8	空冷ヒートポンプマルチエアコン	2	(室内機)壁ビルトイン形・下吹出タイプ アンダーフロア空調対応 冷房能力 28.0Kw 暖房能力 31.5Kw 送風機 380W×2 風量 80m <sup>3</sup> /min 電源 1φ200V 60Hz 消費電力 C:18.50W H:18.50W 付属品 ロングライフフィルター・運転リモコン	
ACP-9	空冷ヒートポンプマルチエアコン	2	(室内機)壁ビルトイン形・下吹出タイプ アンダーフロア空調対応 冷房能力 28.0Kw 暖房能力 31.5Kw 送風機 380W×2 風量 80m <sup>3</sup> /min 電源 1φ200V 60Hz 消費電力 C:18.50W H:18.50W 付属品 ロングライフフィルター・運転リモコン	
ACP-10	空冷ヒートポンプマルチエアコン	3	(室内機)天井埋込ダクト形 冷房能力 11.2Kw 暖房能力 12.5Kw 送風機 270W×1 風量 29m <sup>3</sup> /min 電源 1φ200V 60Hz 消費電力 C:4.65W H:4.65W 付属品 ドレンアップ・運転リモコン	
ACP-11	空冷ヒートポンプマルチエアコン	4	(室内機)天井埋込カセット形マルチフロータイプ 冷房能力 5.6Kw 暖房能力 6.3Kw 送風機 30W 電源 1φ200V 60Hz 消費電力 C:5.0W H:3.8W 付属品 ドレンアップ・運転リモコン	
ACP-12	空冷ヒートポンプマルチエアコン	3	(室内機)天井埋込ダクト形 冷房能力 11.2Kw 暖房能力 12.5Kw 送風機 270W×1 風量 29m <sup>3</sup> /min 電源 1φ200V 60Hz 消費電力 C:4.65W H:4.65W 付属品 ドレンアップ・運転リモコン	
ACP-13	空冷ヒートポンプマルチエアコン	4	(室内機)天井埋込カセット形マルチフロータイプ 冷房能力 5.6Kw 暖房能力 6.3Kw 送風機 30W 電源 1φ200V 60Hz 消費電力 C:5.0W H:3.8W 付属品 ドレンアップ・運転リモコン	
ACP-14	空冷ヒートポンプマルチエアコン	4	(室内機)天井埋込カセット形マルチフロータイプ 冷房能力 5.6Kw 暖房能力 6.3Kw 送風機 30W 電源 1φ200V 60Hz 消費電力 C:5.0W H:3.8W 付属品 ドレンアップ・運転リモコン	
ACP-15	空冷ヒートポンプマルチエアコン	4	(室内機)天井埋込カセット形マルチフロータイプ 冷房能力 5.6Kw 暖房能力 6.3Kw 送風機 30W 電源 1φ200V 60Hz 消費電力 C:5.0W H:3.8W 付属品 ドレンアップ・運転リモコン	
ACP-16	空冷ヒートポンプマルチエアコン	2	(室内機)天井埋込ダクト形 冷房能力 11.2Kw 暖房能力 12.5Kw 送風機 270W×1 風量 29m <sup>3</sup> /min 電源 1φ200V 60Hz 消費電力 C:4.65W H:4.65W 付属品 ドレンアップ・運転リモコン	
ACP-17	空冷ヒートポンプマルチエアコン	4	(室内機)天井埋込カセット形マルチフロータイプ 冷房能力 5.6Kw 暖房能力 6.3Kw 送風機 30W 電源 1φ200V 60Hz 消費電力 C:5.0W H:3.8W 付属品 ドレンアップ・運転リモコン	

換気設備機器表

記号	名称	数量	仕様	備考
HEX-1	熱交換形換気扇	3	天井埋込形・マイコンタイプ・空調機連動 風量 150CMH(強) 静圧 60Pa 電気容量 1φ200V 7.5W 付属品 給気グリル×1・リモコンスイッチ	
HEX-2	熱交換形換気扇	4	天井埋込形・マイコンタイプ・空調機連動 風量 350CMH(強) 静圧 50Pa 電気容量 1φ200V 16.4W 付属品 給気グリル×1 排気グリル×1・リモコンスイッチ	
HEX-3	熱交換形換気扇	1	天井埋込形・マイコンタイプ・空調機連動 風量 500CMH(強) 静圧 60Pa 電気容量 1φ200V 20.9W 付属品 給気グリル×1 排気グリル×1・リモコンスイッチ	
HEX-4	熱交換形換気扇	12	天井埋込形・マイコンタイプ・空調機連動 風量 650CMH(強) 静圧 70Pa 電気容量 1φ200V 38.0W 付属品 給気グリル×1 排気グリル×1・リモコンスイッチ	
HEX-4-2	熱交換形換気扇	1	天井埋込形・マイコンタイプ・空調機連動 風量 650CMH(強) 静圧 70Pa 電気容量 1φ200V 38.0W 付属品 給気グリル×3 排気グリル×3・リモコンスイッチ	
HEX-5	熱交換形換気扇	10	天井埋込形・マイコンタイプ・空調機連動 風量 1200CMH(強) 静圧 90Pa 電気容量 1φ200V 57.5W 付属品 給気グリル×2 排気グリル×2・リモコンスイッチ	
FE-1	換気扇	1	天井埋込形・低騒音インテリア型 風量 150CMH 静圧 60Pa 電気容量 1φ100V 2.3W	
FE-2	換気扇	1	天井埋込形・低騒音インテリア型 風量 200CMH 静圧 60Pa 電気容量 1φ100V 2.8.5W	
FE-3	換気扇	3	天井埋込形・低騒音インテリア型 風量 300CMH 静圧 70Pa 電気容量 1φ100V 4.6W	
FE-4	換気扇	3	天井埋込形・低騒音型 風量 350CMH 静圧 60Pa 電気容量 1φ100V 4.6W	
FE-5	換気扇	4	天井埋込形・低騒音型 風量 500CMH 静圧 60Pa 電気容量 1φ100V 8.2W	
FE-6	換気扇	1	天井埋込形・低騒音金属型 風量 200CMH 静圧 60Pa 電気容量 1φ100V 3.6W	
FE-8	換気扇	5	天井埋込形・低騒音金属型 風量 250CMH 静圧 60Pa 電気容量 1φ100V 3.5W	
FE-9	換気扇	2	天井埋込形・低騒音金属型 風量 500CMH 静圧 60Pa 電気容量 1φ100V 8.8W	
FE-10	換気扇	3	パイプファン 適用パイプ 100φ 風量 70CMH 電気容量 1φ100V	
FE-11	換気扇	2	パイプファン 適用パイプ 150φ 風量 110CMH 電気容量 1φ100V	
FE-12	換気扇	2	パイプファン 適用パイプ 150φ 風量 160CMH 電気容量 1φ100V	
FE-13	換気扇	2	パイプファン 適用パイプ 200φ 風量 260CMH 電気容量 1φ100V	
FE-14	換気扇	2	天井埋込形・低騒音インテリア型 風量 100CMH 静圧 60Pa 電気容量 1φ100V	

記号	名称	数量	仕様	備考
ACP-7-1	空冷ヒートポンプマルチエアコン	2	(室内機)壁ビルトイン形・下吹出タイプ アンダーフロア空調対応 冷房能力 28.0Kw 暖房能力 31.5Kw 送風機 380W×2 風量 80m <sup>3</sup> /min 電源 1φ200V 60Hz 消費電力 C:18.50W H:18.50W 付属品 ロングライフフィルター・運転リモコン	
ACP-8-1	空冷ヒートポンプマルチエアコン	2	(室内機)天井埋込ダクト形 冷房能力 11.2Kw 暖房能力 12.5Kw 送風機 270W×1 風量 29m <sup>3</sup> /min 電源 1φ200V 60Hz 消費電力 C:4.65W H:4.65W 付属品 ドレンアップ・運転リモコン	
ACP-8-2	空冷ヒートポンプマルチエアコン	4	(室内機)天井埋込カセット形マルチフロータイプ 冷房能力 5.6Kw 暖房能力 6.3Kw 送風機 30W 電源 1φ200V 60Hz 消費電力 C:5.0W H:3.8W 付属品 ドレンアップ・運転リモコン	
ACP-9-1	空冷ヒートポンプマルチエアコン	2	(室内機)壁ビルトイン形・下吹出タイプ アンダーフロア空調対応 冷房能力 28.0Kw 暖房能力 31.5Kw 送風機 380W×2 風量 80m <sup>3</sup> /min 電源 1φ200V 60Hz 消費電力 C:18.50W H:18.50W 付属品 ロングライフフィルター・運転リモコン	
ACP-10-1	空冷ヒートポンプマルチエアコン	1	(室内機)天井埋込カセット形・シングルフロータイプ 冷房能力 3.6Kw 暖房能力 4.0Kw 送風機 35W 電源 1φ200V 60Hz 消費電力 C:8.3W H:8.3W 付属品 化粧パネル・ドレンアップ・運転リモコン	
ACP-10-2	空冷ヒートポンプマルチエアコン	1	(室内機)天井埋込カセット形・マルチフロータイプ 冷房能力 7.1Kw 暖房能力 8.0Kw 送風機 30W 電源 1φ200V 60Hz 消費電力 C:6.5W H:5.3W 付属品 化粧パネル・ドレンアップ・運転リモコン	
ACP-10-3	空冷ヒートポンプマルチエアコン	2	(室内機)天井埋込ダクト形 冷房能力 11.2Kw 暖房能力 12.5Kw 送風機 270W×1 風量 29m <sup>3</sup> /min 電源 1φ200V 60Hz 消費電力 C:4.65W H:4.65W 付属品 ドレンアップ・運転リモコン	
ACP-11-1	空冷ヒートポンプマルチエアコン	2	(室内機)壁ビルトイン形・下吹出タイプ アンダーフロア空調対応 冷房能力 28.0Kw 暖房能力 31.5Kw 送風機 380W×2 風量 80m <sup>3</sup> /min 電源 1φ200V 60Hz 消費電力 C:18.50W H:18.50W 付属品 ロングライフフィルター・運転リモコン	
FU-1	床吹出ファンユニット	170	アンダーフロア空調対応ファンユニット 個別制御ワイヤレスタイプ 風量 300m <sup>3</sup> /h×2(強・弱) 風量調節 ワイヤレスリモコン(手元) DCC方式(遠方) 電源 1φ100V 60Hz 消費電力 2.3W 付属品 ワイヤレスリモコン	
R-1	集中管理コントローラー	3	グループ制御・個別ノードの運転・停止 床吹出ユニットの風量設定 ゾーン設定	
R-2	ON・OFFコントローラー	3	個別ノードの運転・停止	
R-3	集中管理コントローラー	1	グループ制御・個別ノードの運転・停止 温度設定 ゾーン設定	
R-4	ON・OFFコントローラー	1	個別ノードの運転・停止	
ACR-1	空冷ヒートポンプハウジングエアコン	1	壁掛形(新冷媒) 冷房能力 2.5Kw(0.9~3.2Kw) 暖房能力 3.4Kw(0.9~5.9Kw) 圧縮機 0.75Kw 送風機 32W(室内機) 50W(室外機) 電源 1φ100V 60Hz 消費電力 C:4.75W H:5.80W	



吹出口	創作活動室	6
SL #2 L=1500		
Q= 435CMH		
BOX 1800X300X300H		
GW25: 内貼		

吹出口	創作活動室	2
SL #2 L=800		
Q= 435CMH		
BOX 1100X300X300H		
GW25: 内貼		

サブライチャンパー		4
1200X600X500H		
Q=1740CMH		
GW25: 内貼		

リタンチャンパー		2
1200X600X500H		
Q=1740CMH		
GW25: 内貼		

吹込口	創作活動室	(1)
建築がら		
Q= 3480CMH		
HS 1400X500		
フィルター付		
Q= 3480CMH		
1700X750X700H		
GW25: 内貼		

吹出口	多目的ホール	16
SL #2 L=1500		
Q= 435CMH		
BOX 1800X300X300H		
GW25: 内貼		

サブライチャンパー		4
1200X600X500H		
Q=1740CMH		
GW25: 内貼		

リタンチャンパー		4
1200X600X500H		
Q=1740CMH		
GW25: 内貼		

吸込口	多目的ホール	(4)
建築がら		
Q= 1740CMH		
HS 700X500		
フィルター付		
Q= 1740CMH		
1000X600X800H		
GW25: 内貼		

吹出口	第一会議室	12
SL #2 L=1500		
Q= 435CMH		
BOX 1800X300X300H		
GW25: 内貼		

サブライチャンパー		3
1200X600X500H		
Q=1740CMH		
GW25: 内貼		

リタンチャンパー		3
1200X600X500H		
Q=1740CMH		
GW25: 内貼		

吸込口	第一会議室	(1)
建築がら		
Q= 3480CMH		
HS 1400X500		
フィルター付		
Q= 3480CMH		
1700X750X700H		
GW25: 内貼		

吹出口	実業指導室	4
SL #2 L=1500		
Q= 435CMH		
BOX 1800X300X300H		
GW25: 内貼		

サブライチャンパー		1
1200X600X500H		
Q=1740CMH		
GW25: 内貼		

リタンチャンパー		1
1200X600X500H		
Q=1740CMH		
GW25: 内貼		

吸込口	実業指導室	(1)
建築がら		
Q= 1740CMH		
HS 700X500		
フィルター付		
Q= 1740CMH		
1000X600X800H		
GW25: 内貼		

吹出口	廊下	5
SL #2 L=1000		
Q= 267CMH		
BOX 1300X300X300H		
GW25: 内貼		

吹出口	診察室1, 2, 薬品庫・産婦	3
SL #2 L=1000		
Q= 267CMH		
BOX 1300X300X300H		
GW25: 内貼		

吹出口	廊下	2
SL #2 L=1000		
Q= 200CMH		
BOX 1300X300X300H		
GW25: 内貼		

吹出口	消毒室	4
SN-W 2重ノズル 200φ		
Q= 267CMH		
BOX 400X400X400H		
GW25: 内貼		

吹込口	診察室・消毒室	1
1250X600X500H		
Q=1740CMH		
GW25: 内貼		

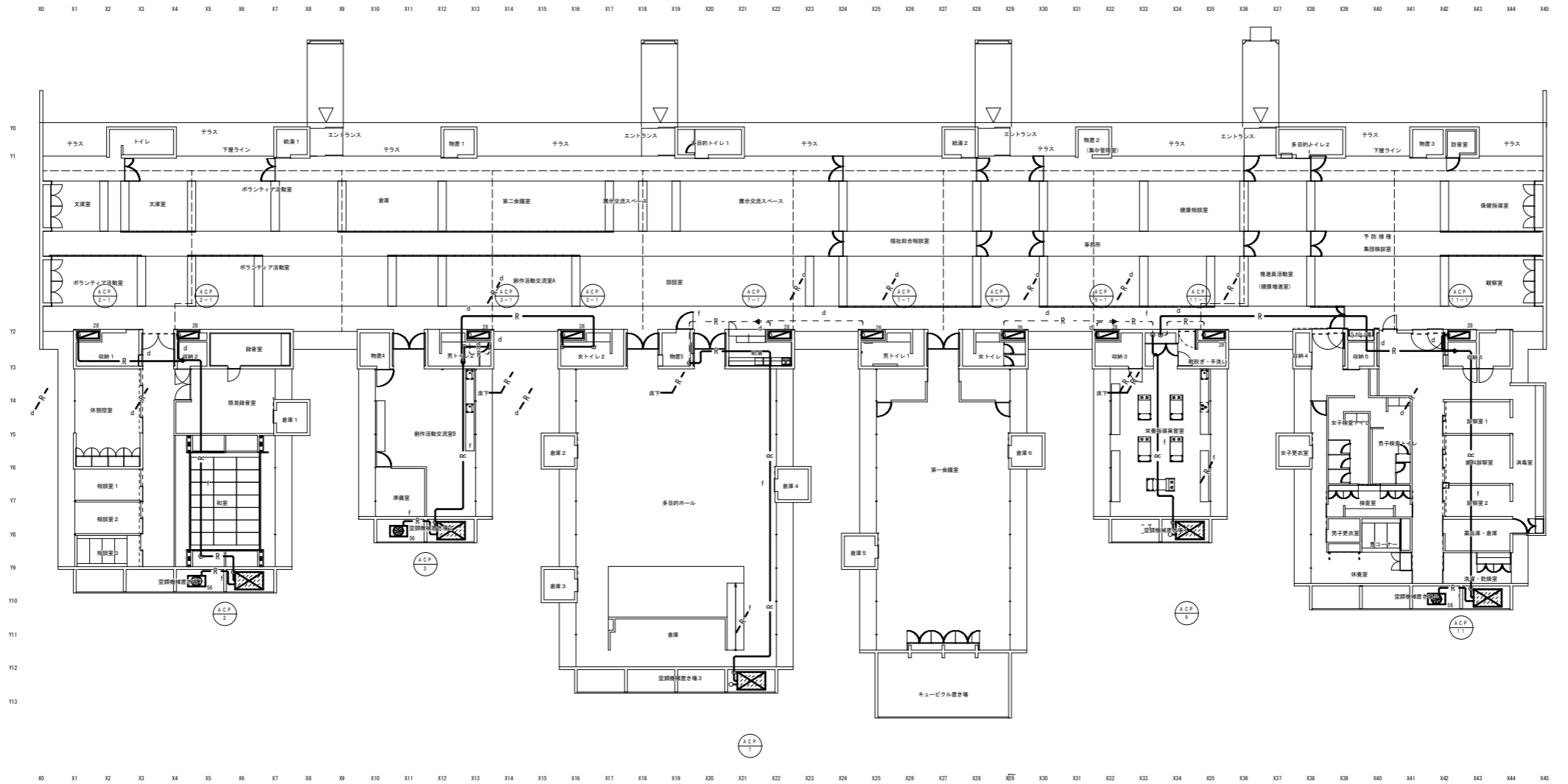
リタンチャンパー		2
1200X600X500H		
Q=1740CMH		
GW25: 内貼		

吸込口	診察室・廊下系統	(1)
建築がら		
Q= 1740CMH		
HS 700X500		
フィルター付		
Q= 1740CMH		
1000X350X800H		
GW25: 内貼		

吸込口	診察室・消毒室	(1)
建築がら		
Q= 1740CMH		
HS 700X500		
フィルター付		
Q= 1740CMH		
1000X500X800H		
GW25: 内貼		

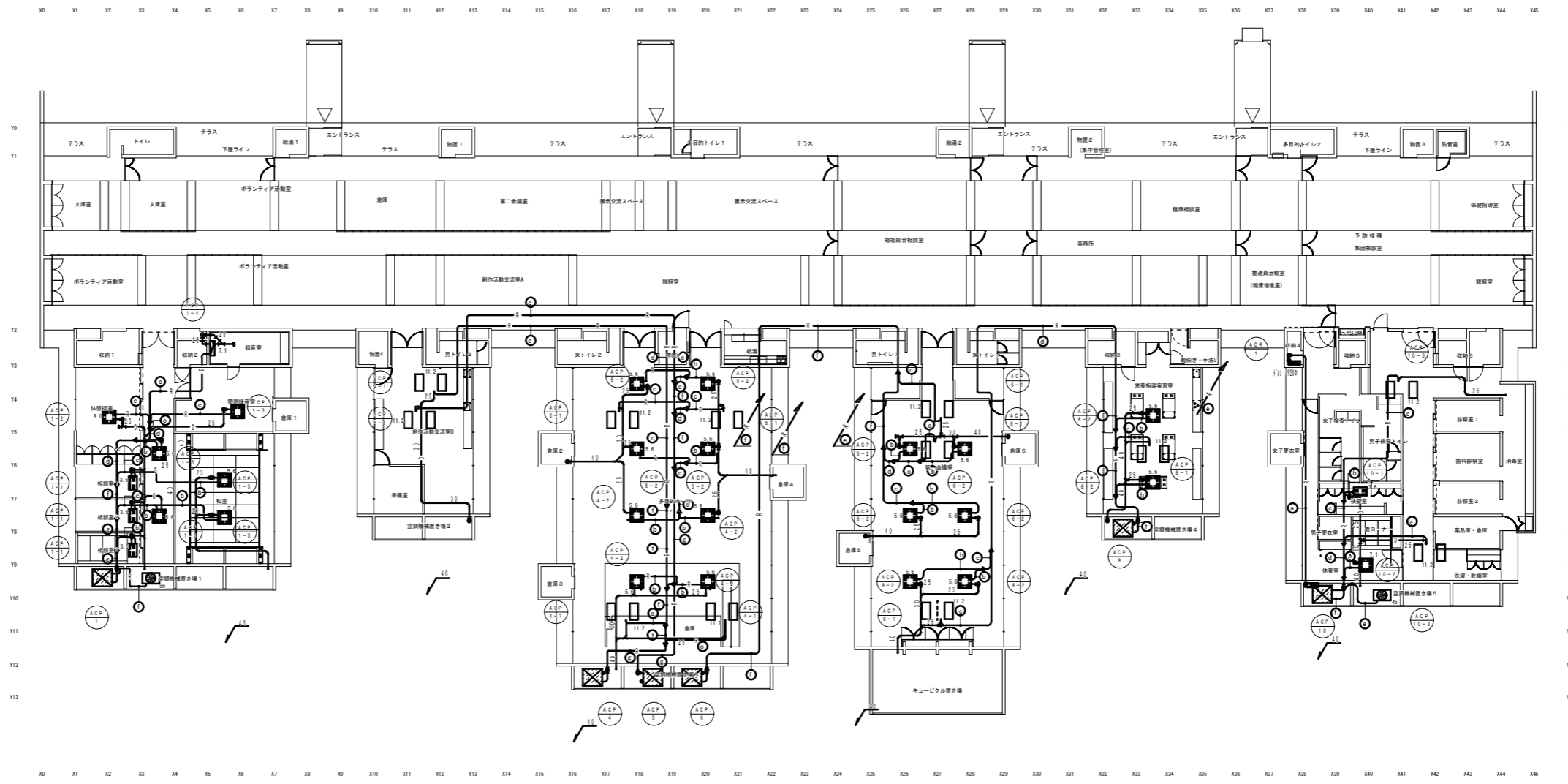


吹出ファンユニット (F) x170

冷媒管リスト		
番号	冷媒管サイズ	渡り配線
Ⓐ	6.4 x 9.5	EM-CEE250-3C (19)
Ⓑ	6.4 x 12.7	EM-CEE250-3C (19)
Ⓒ	9.5 x 15.9	EM-CEE250-3C (19)
Ⓓ	9.5 x 22.2	EM-CEE250-3C (19)
Ⓔ	12.7 x 25.4	EM-CEE250-3C (19)
Ⓚ	12.7 x 28.6	EM-CEE250-3C (19)
Ⓗ	15.9 x 28.6	EM-CEE250-3C (19)

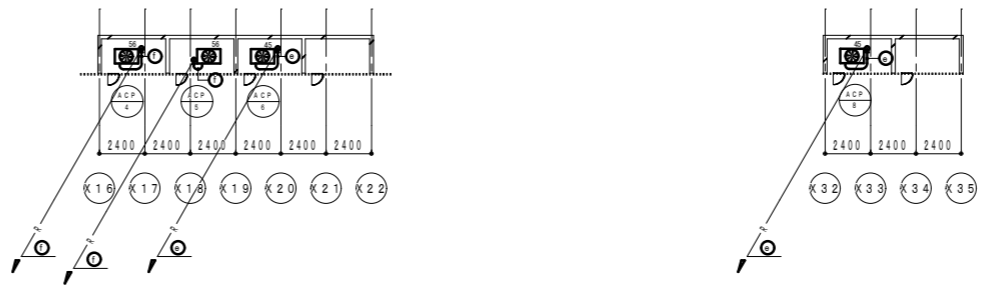
空調屋外機機置室上段平面図





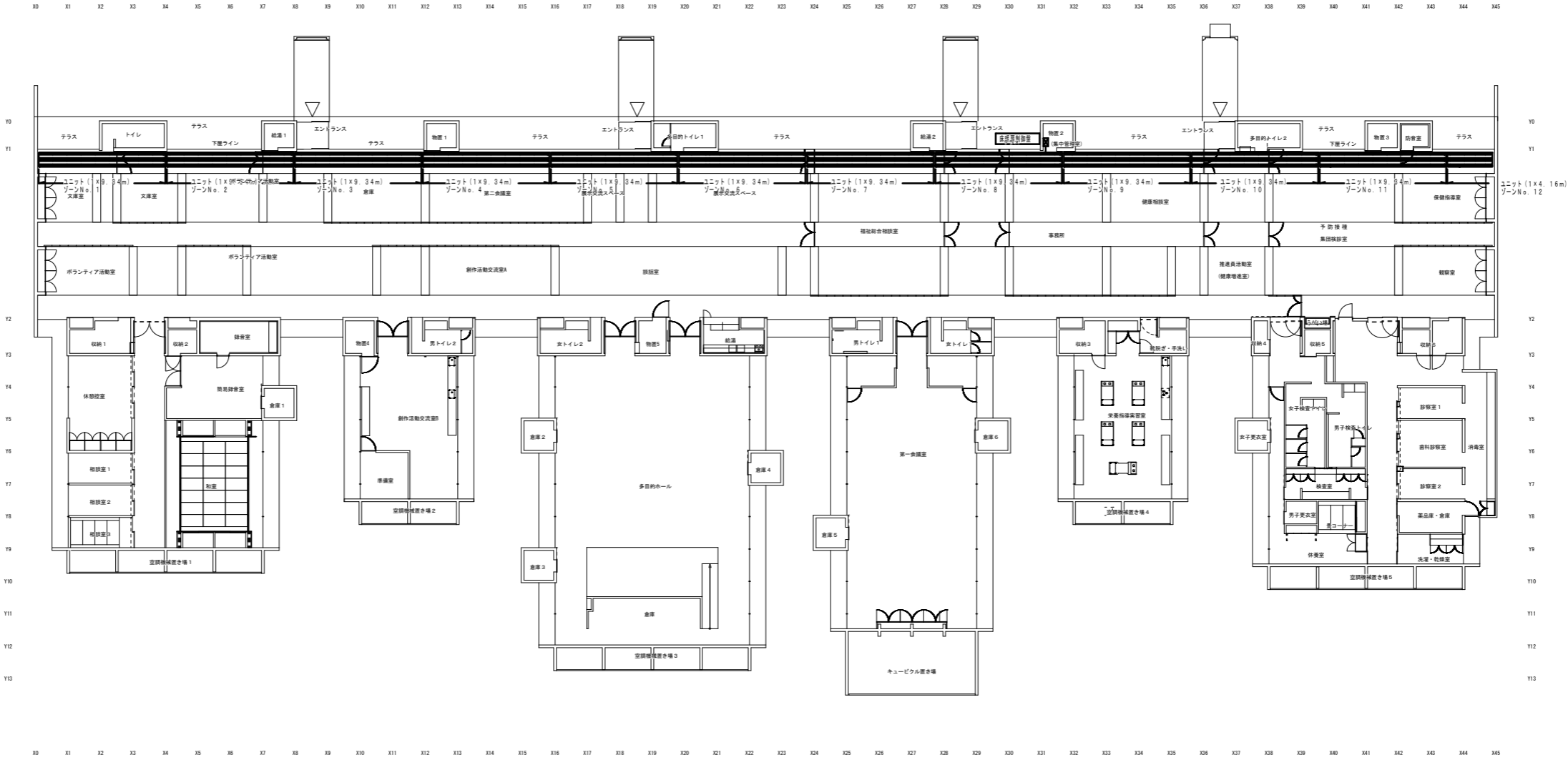
番号	冷媒管サイズ	渡り配線
①	6.4 x 9.5	EM-CEE250-3C (19)
②	6.4 x 12.7	EM-CEE250-3C (19)
③	9.5 x 15.9	EM-CEE250-3C (19)
④	9.5 x 22.2	EM-CEE250-3C (19)
⑤	12.7 x 25.4	EM-CEE250-3C (19)
⑥	12.7 x 28.6	EM-CEE250-3C (19)
⑦	15.9 x 28.6	EM-CEE250-3C (19)

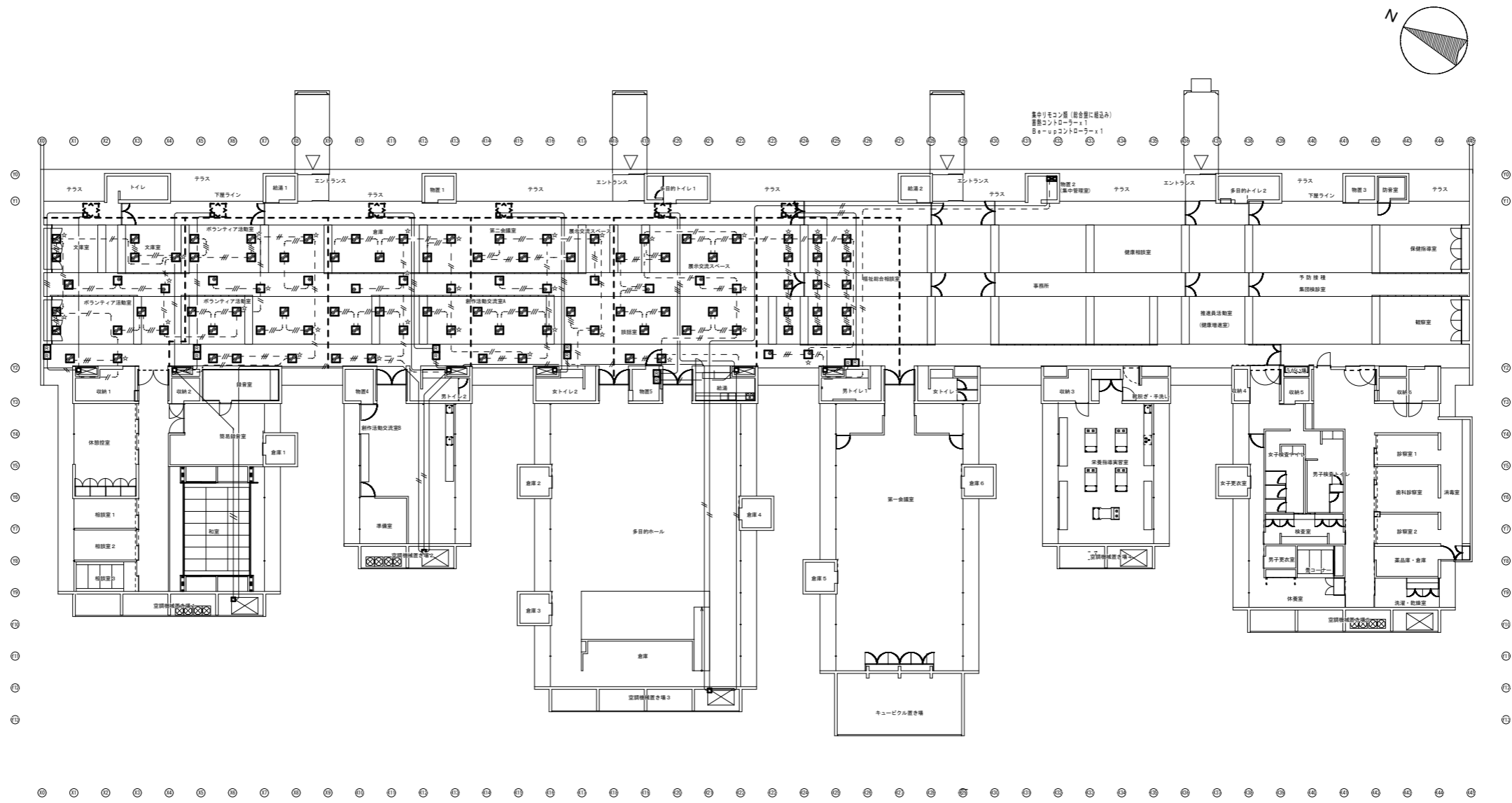
空調屋外機械室上段平面図







- 床暖房設備仕様
1. 輻射式蓄熱式床暖房
  2. ヒーターユニット (1m×9.34m) × 11  
ヒーターユニット (1m×4.16m) × 1  
250W/m<sup>2</sup> (200V)
  3. ゾーン制御12ゾーン
  4. 床暖房制御盤 (通電制御型夜間蓄熱式機器認定)  
(多機能温度調整器×12)  
(漏電遮断機・通電遮断機)
  5. 断熱材・コンクリート・モルタル・仕上材建築工事

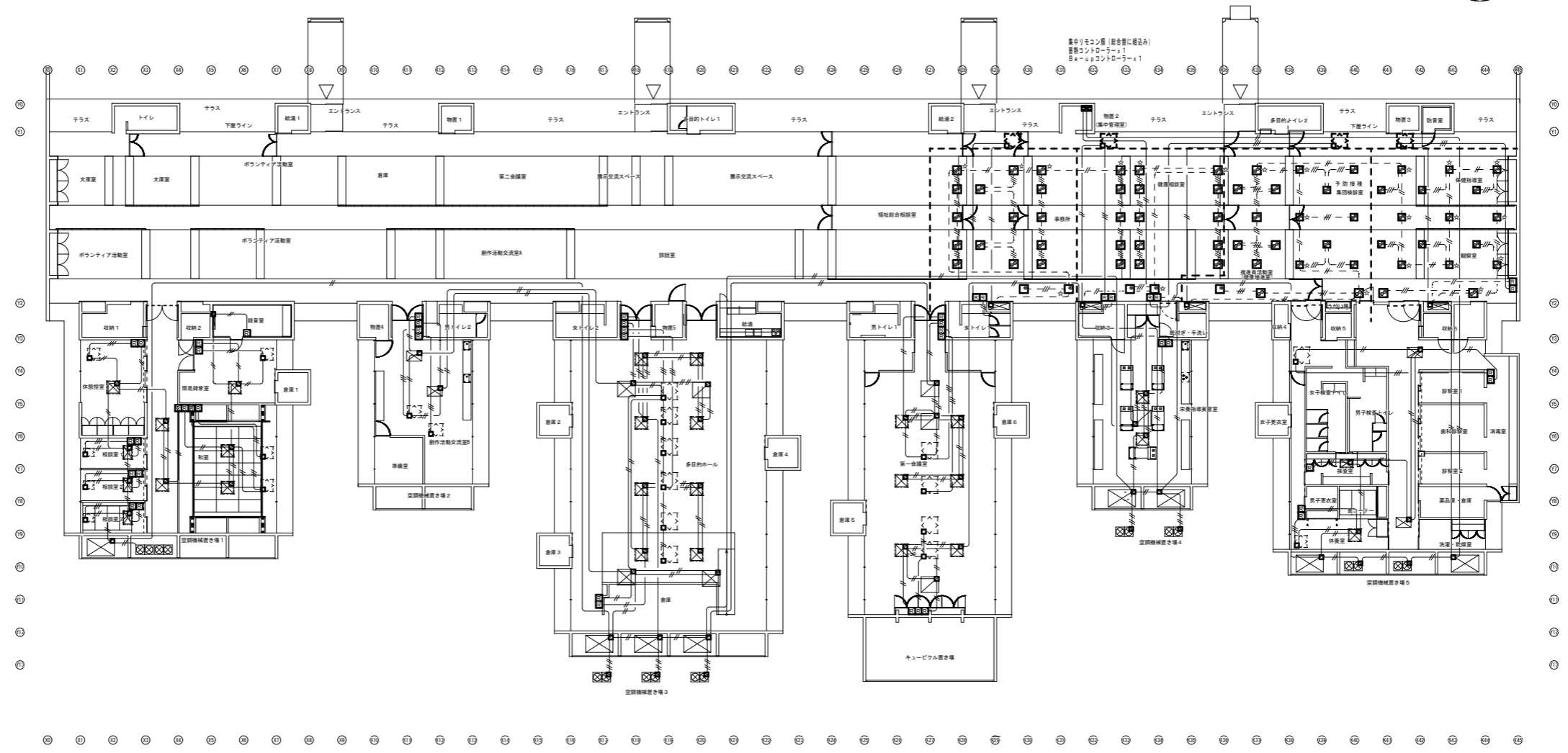
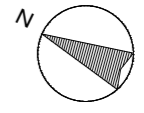




-  床吹出ファンユニット
-  運転リモコン

注記) 2層天井内はコログサ配線とする  
 傍記なき配線・配管は下記による  
 EM-CEE-S ZSO-ZC (PF22)

年度 8	勝山市	工事名 勝山市福祉健康センター「すこやか」空調設備更新調査業務委託	図面番号 8/9
			図面名称 制御図1
		縮尺 A3:1/600	



□ 運転リモコン

注記) 2層天井内はコログシ配線とする  
 無配線配線・配管は下記による

	EM-CEE-S 2SQ-2C (PF22)
	EM-CEE-S 2SQ-4C (PF22)