

# お知らせ版

平成26年  
**5/22**  
No.62



発行/福井県勝山市 編集/総務部秘書・広報課

〒911-8501 勝山市元町1丁目1-1  
TEL0779-88-1114 FAX0779-88-0222

E-mail: kouhou@city.katsuyama.lg.jp  
HP: http://www.city.katsuyama.fukui.jp/



休日・祝日在宅当番医  
診療時間▶午前9時～午後5時

6/1 (日)	竹下中央内科 ☎88-1121
6/8 (日)	たけとう病院 ☎88-6464
6/15 (日)	小林眼科 ☎87-7888
6/22 (日)	福井勝山総合病院 ☎88-0350
6/29 (日)	芳野医院 ☎88-2005

○休日に体調が悪くなったときは、ご連絡ください。  
☎消防署 (☎88-0400)

子どもの急な病気の相談は  
☎#8000  
☎0776-25-9955  
相談時間 午後7時～11時

**火災発生**  
☎88-5100(テープ吹き込み)

## 6月のいち押し

### 県民登山大会

小原登山口から赤兎山山頂を目指します。

と き▼6月29日(日) 午前7時～午後3時頃  
※雨天中止の場合は、前日午後8時頃までに連絡  
集 合▼えちぜん鉄道 勝山駅駐車場  
コ ー ス▼集合場所→(バス移動)→小原登山口→小原峠→  
赤兎山山頂→赤兎山避難小屋→赤兎山山頂→  
小原峠→小原登山口→(バス移動)→集合場所  
対 象▼小学生高学年以上(小中学生は保護者同伴)  
定 員▼100人(先着順)  
申込締切▼6月10日(火)  
参 加 料▼500円(当日徴収します)  
準 備 物▼登山のできる服装、雨具、防寒具、タオル、水筒、  
弁当、行動食、ゴミ袋、保険証(コピー)  
☎・📍 生涯学習・スポーツ課 ☎88-8114

## 求人情報

(5月14日現在 奥越管内の求人総数654件) ※下記はその一部です

職種・雇用形態	求人数	年齢	賃金(円)	事業所・勤務地	勤務時間	休日	免許・資格
1 調理及び管理正社員(請負)	1	不問	108,600～154,230	クッキング福井(株) スキージャム勝山内従業員食堂	9:00～17:00 9:00～15:00	他	栄養士免許又は調理師免許あれば尚よい 普通自動車免許 調理・現場管理経験者
2 織物検査他正社員(請負)	1	不問	140,000～160,000	(株)セイワ勝山工場 セーレン勝山工場内又は丸江精練勝山工場内	8:00～17:00	日・他	不問
3 土木施工管理・舗装施工管理・建築施工管理正社員	3	不問	255,000～300,000	(株)豊栄建設 昭和町	変形労働制(1年) 7:30～16:30	日・祝・他 第2・4土曜	土木・舗装・建築工事 施工管理技士の何れか 大型・大型特殊免許 経験者
4 介護職員正社員	1	不問	130,000～160,000	(有)イー・マルケンデイサービス センターえがお 荒土町	6:00～14:45 13:15～21:00 21:00～6:00 8:15～17:00	日・他	ホームヘルパー2級以上 あれば尚よい 普通自動車免許 経験あれば尚よい
5 保険調剤業務正社員	3	不問	230,000～330,000	(株)橋本薬局サンプラザ店 又は長山ドラッグ店	8:30～17:30 9:00～18:00 9:30～18:30	土・日・祝	薬剤師免許
6 タクシー乗務員正社員	3	不問	206,300	勝山タクシー(株) 滝波町	変形労働制(1カ月) 7:00～13:00他 勤務表により日/夜/週の 勤務時間あり	他	普通自動車2種免許
7 バス・タクシー乗務員正社員	2	不問	162,000～163,000	大福交通(有) 下高島	7:00～18:00 7:00～19:00	他	大型自動車2種免許
8 鉄骨製作工正社員	1	不問	250,000～320,000	(株)東和 旭町	8:00～17:10	日・祝・他	普通自動車免許 半自動溶接適格性証明書のある方 経験者
9 製品検査・仕上げスタッフ正社員以外	1	不問	126,000～151,200	(株)一本義久保本店 沢町	8:30～17:30	日・他	不問
10 織物検査正社員	1	不問	130,000～150,000	白木興業(株) 芳野町	8:00～16:45 8:00～12:00	日・他	不問
11 受付助手パート	1	不問	760～860	石畝歯科医院 元町	8:00～19:00 の間の5時間以上	日・祝・他	不問
12 組立パート	5	不問	750	(有)岩佐電機製作所 滝波町	9:00～15:00	土・日・祝・他	普通自動車免許
13 ホール・カウンタースタッフパート	3	18以上	1,100	(株)豊栄観光勝山ワシントン 又はワシントンスクエア勝山	8:00～23:45 の間の7時間程度	他	不問
14 看護師(正・准)パート	1	不問	1,000～1,150	特定非営利活動法人かつやま ふあみりーぐるーぶ 立川町	8:30～17:30 の間の6時間以上	他	看護師(正・准) 病院看護の経験あれば 尚よい
15 接客パート	3	不問	720～900	セブンイレブン勝山旭町店 旭町	6:00～5:59 の間の4時間程度	他	不問

\*面接を希望される場合は、事前に必ず勝山市地域職業相談室または、ハローワーク大野で紹介を受けてください。  
\*すでに採用済みや求人条件が変更になる場合があります。その際はあしからずご了承ください。  
☎ マイワークかつやま(勝山市地域職業相談室) (☎88-1286) ハローワーク大野 (☎66-2408)

## お知らせ Information

### 市内一斉清掃 新・旧大用水の止水

市では、6月の環境月間に道路や河川などの清掃奉仕活動を実施する全市一斉清掃日を設けています。各地区で実施されますので、積極的にご参加ください。  
と き▼6月1日(日)  
※全市一斉清掃に合わせて、新大用水、旧大用水を止めますので、火災等には十分ご注意ください。  
📍 環境政策課 (☎88-8104)

### 夜間エイズ相談および HIV抗体検査の実施

6月1～7日はHIV検査普及週間です。この週間に合わせて夜間エイズ相談およびHIV抗体検査を実施します。  
と き▼6月3日(火)  
午後5時～7時  
📍 奥越健康福祉センター  
※費用無料、予約不要  
📍 奥越健康福祉センター (☎88-2070)

## 交通規制にご協力ください

第10回勝山恐竜クロカンマランの開催のため、左記の期間に交通規制がかかります。ご迷惑をおかけしますが、ご協力をお願いします。  
規制日時▼6月8日(日)  
午前9時45分～午後1時  
※選手が通過後、随時解除  
規制区間▼かつやま恐竜の森～奥道柘神谷鳴鹿森田線(薬師神谷橋付近)～薬師神谷集落内～恐竜化石発掘現場(北谷町杉山)  
📍 生涯学習・スポーツ課 (☎88-8114)

## いざというときのために備えましょう

◆緊急通報装置の無料貸与  
緊急時に対応が困難な65歳以上の高齢者世帯に対して、緊急通報装置を無料で貸与します。この装置を設置することで、急に具合が悪くなったときの対応や2週間一度の安全確認などができます。  
ご希望の方は、各民生委員にご相談ください。

## 健康自立度調査を実施します

市では、介護予防を目的とした健康自立度調査を行います。介護予防・認知症予防のためご協力をお願いします。  
期 間▼5月下旬～6月中旬  
対 象▼元町2・3丁目、旭町、旭毛屋町、立川町、本町4丁目、平泉寺町、猪野瀬地区、遅羽町の65歳以上で、要支援・要介護認定者を除いた方  
※市内を3圏域に分けて、3年間で対象者全員を調査  
📍 地域包括支援センター (☎87-0900)  
📍 奥越健康福祉センター (☎88-2070)

## 防災行政無線による緊急地震速報訓練

全国一斉にアラート(全国瞬時警報システム)を利用した訓練が実施されます。アラートは、国(消防庁)が情報を送信すると防災行政無線が自動起動し、市民に緊急情報を瞬時に伝達することができます。  
この訓練では、地震が発生したという想定のもと、実際に防災行政無線から放送が流れます。皆さまのご理解とご協力をお願いします。  
と き▼6月5日(木)  
午前10時15分ごろ  
📍 総務課 (☎88-1116)

## 誤

4月22日(木)発行の広報かつやまお知らせ版4月号の内容に誤りがありましたので、お詫びして訂正いたします。  
◆3ページ最下段「大師山と自然観察会」  
と き▼5月31日(土)  
午後1時～午後4時  
と き▼5月31日(土)  
午前9時～午後1時



### 地域子育て支援センター「カンガルーのお部屋」行事案内

子育て中の親子の“ふれあいの場” “交流の場”としてご利用ください。

場所 **カンガルーのお部屋**  
(市民交流センター2階)

- 6/7 (土)** 土曜日開設  
時間▶午前9時30分～午後3時30分  
食育ボランティアによる講座「パパッキング」(要申込)  
時間▶午前10時～11時30分
- 6/10 (火)** 絵本の読み聞かせ(くまの子文庫)  
時間▶午前10時30分～11時
- 6/11 (水)** 親子でYOGA  
時間▶午前10時30分～11時  
講師▶飛石 めぐみさん
- 6/20 (金)** 子育てマイスターによる育児講座  
内容▶「お話の世界へようこそ」  
時間▶午後2時～3時  
講師▶山岸 登美子さん
- 6/24 (火)** お誕生会(6月生まれ)  
時間▶午前10時30分～11時

#### ～幼稚園・保育園であそぼう～

- 6月12日(木) 上野保育園
  - 17日(火) 野向保育園
  - 20日(金) ケイター保育園
  - 25日(水) 中部幼稚園
- 時間▶午前9時30分～11時



申・問 地域子育て支援センター (☎87-3830)

**福井新卒応援ハローワークのご紹介**  
大学院・大学・短大・高専・専修学校等の学生や卒業後3年以内の方の就活を応援する専門のハローワークです。初めてのご利用には窓口での登録(無料)が必要です。  
◆ハローワーク福井3階  
平日午前8時30分～午後5時15分  
福井市開発1-121-11 (☎0776-22-7206)  
◆福井ヤングハローワーク(福井商工会議所ビル1階) 平日午前9時～午後5時 福井市西木田2-8-1 (☎0776-34-4700)

**行事案内 Event**  
子育てひろば みんなであそぼう  
親子で一緒に遊びましょう。アンパンマンとその仲間もやって来ます。  
とき▶5月29日(木) 午前9時30分～11時30分  
ところ▶市民交流センター 2階大ホール  
内容▶足型とり、リサイクル市、親子ふれあい遊び他  
問 子育て支援センター (☎87-3830)

**スイミング フェスティバル2014**  
午前中は、水泳記録会、福井県シンクロナイズドスイミングの発表(観覧無料)、午後は、プールが無料開放され、ゲームやお菓子まきなどのキッズイベントがあります。詳しくは左記までお問い合わせください。  
とき▶5月31日(日) ところ▶市営温水プール ※未就学児、小学校3年生以下のお子様には付き添いが必要  
問 市営温水プール (☎88-3777)

**健康チャレンジ 5ポイント対象**  
白山連峰や加越国境の山々の展望が楽しめます。  
とき▶6月1日(日) 受付 午前7時～午後5時 ※雨天中止(前日の午後5時頃決定)  
集合▶八反滝入り口付近 (国道416号線沿い)  
その他▶参加者全員に、記念タオルおよび写真を進呈 ※保険は各自で加入のこと ※参加費、事前申込不要  
問 野向公民館 (☎0776-22-7206)

**勝山さつき展**  
とき▶6月7日(土) 午前9時～午後6時 6月8日(日) 午前9時～午後3時  
ところ▶市民会館 1階 展示ホール  
内容▶盆栽の展示、即売 ※勝山市緑化推進委員会より、先着50人にさつきとあじさいの苗のセットを無料配布します(7日の午前9時から)  
問 勝山さつき愛好会事務局 (☎88-1588) (松田)

**6月のごみ 特別受入日**  
とき▶6月22日(日) 午前8時30分～午後4時30分 ※正午～午後1時までは休止  
問 ビュークリンおくえつ (☎88-6999)

**6月1日～7日は「水道週間」です**  
水は限りある資源です。節水にご協力をお願いします。  
問 上下水道課 (☎88-8109)

**児童手当現況届の提出について**  
児童手当の現況届は、毎年6月1日現在の住所や加入年金など、児童手当を引き続き受ける要件があるかを確認するためのものです。受給者には郵送で通知しますので、6月中に必ず手続きをしてください。  
※現況届の提出がない場合は、6月以降の児童手当が受けられなくなります  
◆臨時窓口(すずやか) とき▶6月23日(月)～26日(木) 午前9時～午後7時  
問 福祉・児童課 (☎87-0777)

**狩猟免許に関するお知らせ**  
◆狩猟免許試験準備講習会 とき▶7月5日(土) 13日(日)  
ところ▶サンドーム福井 費用▶9000円 (アキスト代込)  
申・問 県猟友会 (☎0776-22-7206)  
◆狩猟免許試験 とき▶7月21日(月・祝) ところ▶県立大学 福井キャンパス  
免許申請手数料▶5200円 申込締切▶6月18日(水)  
申・問 奥越農林総合事務所 (☎85-1492)

**仕事探しは「マイワークかつやま」で**  
マイワークかつやま(勝山市地域職業相談室)では、スタッフ3人がきめ細やかな対応で、皆さんの仕事探しをお手伝いしています。また、最新の求人情報を、パソコンから簡単に検索することができます。  
仕事をお探しの際は、ぜひ「マイワークかつやま」をご利用ください。  
ところ▶市民交流センター 利用時間▶平日午前8時30分～午後5時  
問 マイワークかつやま (☎88-12000)

### まほろばイベント案内

写真講座「平泉寺の春色をみつけよう」 受講生作品展

期間▶6月7日(土)～7月6日(日) ※4月開催の自然観察・写真講座の受講生作品展

まほろば夏のクイズ探検

期間▶6月14日(土)～6月30日(月)

まほろば史跡見学会 -夏めぐり-

日時▶6月8日(日)、22日(日)

- ①午前10時30分～正午
- ②午後1時30分～3時

内容▶平泉寺境内と南谷発掘整備地を巡る史跡見学会

※参加者には記念品をプレゼント

国史跡平泉寺の定例清掃

とき▶6月14日(土) 午前9時～10時

持ち物▶カマ、手箕、竹ぼうき

顕海寺「阿弥陀如来」拝観と史跡白山平泉寺

日時▶6月22日(日) 午前9時～10時30分

内容▶顕海寺～白山神社の見学

持ち物▶歩きやすい服装、帽子、タオル等、飲物

※要申込、参加費無料

※参加者には記念品をプレゼント

申・問 白山平泉寺歴史探遊館まほろば (☎87-6001)

### 勝山公民館展示コーナー

勝山アートフラワー会の春らんまんアートフラワー作品展

色とりどりの鮮やかな花が心癒します。会員のみなさんの作品をお楽しみください。

期間▶5月26日(月)～6月8日(日)



前園泰徳さんの写真展「全国に誇れる勝山の宝物 ほたる」

わがふるさとに舞う初夏の風物詩「ホタル」をご覧ください。

期間▶6月9日(月)～6月22日(日)

※15日(日)教育会館休館日

阿部照伸さんの趣味の仏教美術展

心洗われる美術品をお楽しみください。

期間▶6月23日(月)～7月6日(日)



# リサイクル情報

(5月19日現在)


## ●ゆずります●

ランドセル、電気式サウナ、ゴルフ道具一式、女子中学生用制服(165cm、170cm用)、座卓、学習机、ソファベッド、1人掛けソファ、和だんす、藤製の座卓、扇風機

## ●ゆずってください●

電動自転車、陶器の火鉢、自転車(サイクリングタイプ)、そうじき、ジュニアシート(5歳~)、大人用電動三輪車、掘りごたつのやぐら、電動ベッド、ビデオカメラ、窓用クーラー、太鼓のバチ、チェーンソー、女子中学生用制服(175cm)、一輪車、階段柵、油圧ショベル、自転車、軽トラック、スケートボード、流し台、製粉機、二連ハシゴ、臼と杵、石臼、洗濯機、テレビ、ファンヒーター、プロジェクター、プロジェクター用スクリーン

※商品は個人で保管し、当人同士で連絡を取り合います  
※商品は全て無料です

勝山市消費者センター(☎88-8103) 

# 消費者相談Q&A⑦⑩

**Q** 2月に新聞の折込広告を見て野菜苗をハガキで申し込んだ。いつまでたっても商品が来ないので諦めていたら、5月になって違う商品が届いた。クーリングオフできないか。(80代、女性)



**A** 通信販売の場合はクーリングオフ制度を使うことができません。また、請求書には「返品できない」と書いてありました。センターから販売会社に電話をしました。「5月にお届けする苗」に相談者自身が○をつけていたことがわかりましたが、そのハガキを見たところ、文字が非常に小さく間違えやすい申込書でした。そのことを指摘したところ、謝罪され、今回はキャンセルすることができました。

カタログ、テレビ、インターネットでのお買い物では商品・サイズ・素材・配達時期・返品不可などをしっかり確認してから注文しましょう。

※最近の悪質商法等暮らしに関する出前講座に伺います。お気軽にお申込み下さい

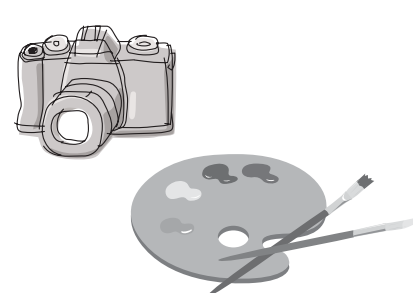
勝山市消費者センター(市役所1階 市民課内) (☎88-8103)

**市制60周年記念式典  
コーラスメンバー募集**  
9月1日(月)に市民会館で開催される市制60周年記念式典において、ふるさと勝山にちなんだ歌を合唱する「コーラスメンバー」を募集します。  
**対象者**▼  
①練習に数回は参加できる方  
②18歳以上の方(高校生不可)  
※勝山市民に限りません  
**練習日時**▼  
7月12日~8月30日  
毎週土曜午後7時~9時  
**練習場所**▼  
市民会館、教育会館他

参加料▼無料  
申込締切▼6月27日(金)  
※曲目は、「勝山市制祝賀の歌」、「よつぎの勝山」、「勝山ふるさと」の歌、「勝山ジオパークの歌」、「ひとかがやき」の5曲を予定しています  
※練習および本番は、市内コーラスグループの混成メンバーと一緒に歌います  
☎・☎ 総務課 (☎88-1116)

**わくわく合宿通学  
ボランティアスタッフ募集**  
村岡地区かつやまっ子応援ネットワークで実施する「わくわく合宿通学」のボランティアスタッフを募集します。  
と き▼6月24日(火)~27日(金)  
※参加可能な時間帯のみの参加でかまいません  
と ころ▼村岡公民館  
対 象▼子ども好きで、レクリエーションの企画などに興味がある若い方  
申込締切▼6月4日(水)  
その他▼交通費支給  
☎・☎ 村岡公民館 (☎88-0666)

**北谷風景 写生・写真  
コンテスト作品募集**  
北谷地区の美しい自然や風景を写した作品を募集します。  
テーマ▼未来に残したい北谷の自然・風景  
応募期間▼5月30日(金)~平成27年1月18日(日)  
応募資格▼プロ、アマチュア問わず誰でも  
応募部門▼写真の部、写生の部  
応募方法▼所定の応募用紙に必要事項を記入し、応募作品と一緒に提出してください(応募用紙は各公民館にあります)



☎・☎ 北谷地区活性化・再生に向けた協議会  
(北谷公民館内)  
(☎060-6276-2767)  
Email info@re-kitadani.com

**映画「恐竜を掘る」上映会**  
DVD発売を記念して、上映会を開催します。当日は、大和田伸也監督の舞台あいさつを予定しています。  
と き▼6月16日(月)  
午後2時  
と ころ▼市民会館大ホール  
入場料▼1000円  
チケットは当日、市民会館で販売します。  
※先着100人に原作本プレゼント  
☎ 観光政策課 (☎88-8117)

**勝山の大地の中をのぞいてみよう**  
恐竜時代から現代にかけての、勝山の大地の成り立ちを楽しく学びます。  
バスでジオサイトを巡ります。  
と き▼6月22日(日)  
午前9時~15時  
集 合▼勝山市役所裏  
持ち物▼筆記用具、お弁当、飲み物  
☎・☎ 観光政策課 (☎88-8117)

**勝山市身体障害者スポーツ大会・福祉大会**  
と き▼6月28日(土)  
午前9時~午後3時  
と ころ▼九頭竜ワークショール  
プ 体 育 館  
対 象▼身体障害者手帳をお持ちの方(介護が必要な方は介護者同伴のこと)  
申込締切▼6月13日(金)  
※すこやかから会場まで送迎があります(定員あり)  
※大会のボランティアスタッフも募集します  
☎・☎ 福祉・児童課 (☎87-0777)

**池ヶ原湿原と天矢谷大岩をめぐる自然観察会**  
と き▼7月6日(日)  
午後1時~午後4時  
(雨天決行)  
集 合▼勝山市役所裏  
定 員▼20人(先着順)  
費 用▼1000円(資料代)  
講 師▼わくわく体験学習推進隊代表小林 則夫 氏  
準備物▼長靴、筆記用具、タオル、雨具(かさ)、水筒など  
☎・☎ 生涯学習・スポーツ課 (☎88-8114)

**アーチエリー  
初心者講習会**  
と き▼6月8日(日)、14日(土)、15日(日)、21日(土)、22日(日)  
午前9時~  
と ころ▼長山グラウンド  
ゲートボール場  
費 用▼無料  
※道具の貸し出しあり  
☎・☎ 生涯学習・スポーツ課 (☎88-8114)

# 図書館行事案内

- 6/7 (土) 絵本の森 -よみきかせ会- 午後2時~2時30分
- 6/8 (日) アニメ上映会「トムとジェリー」4話 午前10時30分~11時 午後2時~2時30分
- 6/14 (土) おはなしでてこい 午後2時~2時45分
- 6/21 (土) 絵本の森(Voice)-よみきかせ会- 午後2時~2時30分
- 6/27 (金) 赤ちゃんとえほんの日 -赤ちゃん絵本の紹介とよみきかせ- 午前10時30分~11時
- 6/28 (土) 絵本の森 -よみきかせ会- 午後2時~2時30分 朗読サークルVoice発表会 午後2時30分~4時
- 6/29 (日) 絵本と手品のつどい-K&Pヒーロー 午後2時~2時30分

市立図書館 (☎88-6000)


# 恐竜博物館行事案内

- 6/1 (日) 野外観察会 「街の中の化石探検」
- 6/8 (日) 博物館自然教室 「足跡からわかること」
- 6/15 (日) 博物館セミナー 「地球と生命の物語② 遺跡の貝からわかること」
- 6/22 (日) 恐竜ふれあい教室 「宝探し!金色の鉱物をさがそう!」
- 6/29 (日) 博物館自然教室 「木の化石をとがしてはがしてみよう」

※詳しくは、恐竜博物館のホームページをご覧ください  
<http://www.dinosaur.pref.fukui.jp>

6月の休館日 11日(水)、25日(水)

# すこやか健康ガイド

お申し込み・お問い合わせ  
 福祉健康センター「すこやか」①番入口   
 健康長寿課健康増進グループ  
 勝山市郡町1丁目1-50 直通電話 (☎87-0888)

毎月21日は健康の日

福祉健康センター「すこやか」では、母子や成人を対象に各種事業を実施しています。お気軽にご参加・ご利用ください。

## 母子事業

★対象者にはご案内があります 場所はすべて「すこやか集団健診室」です。①番入口からお入りください

事業名	月日	受付時間	対象	持ち物
1～2か月児子育て教室	6月10日(火)	13:30～15:30	平成26年 4月生まれ	母子手帳
もぐもぐごっくん教室 (離乳食教室)	6月11日(水)		平成25年12月生まれ 平成26年 1月生まれ	母子手帳、おんぶひも
1歳6か月児健康診査	6月 6日(金)	13:00～13:40	平成24年11月生まれ	母子手帳、問診票
3歳児健康診査	6月20日(金)		平成23年 5月生まれ	
5歳児健康診査	6月13日(金)	12:45～13:40	平成21年 5月生まれ	

★お気軽にお越しください

事業名	月日	受付時間	対象	内容
母子クリニック	6月27日(金)	13:00～13:40	生後3か月～ おおむね2歳 未満の乳幼児	身体測定、小児科医師および保健師、栄養士による育児相談
子育て講座		13:50～14:30		「むし歯予防について」 歯科衛生士さんのミニ講座です
すこやか育児相談	毎週水曜日	9:00～11:30	どなたでもどうぞ	身体測定、保健師・栄養士による育児相談

## 成人事業

★すこやか健康相談

毎週水曜日 AM9:00～11:30  
 健診結果の相談、体や心の心配、生活習慣の改善、ストレスなど、個別に相談を受け付けます。お気軽にご相談ください  
 ※B型肝炎、C型肝炎や禁煙に関する相談も受け付けています

★健康講座など <健康チャレンジ2ポイント対象事業!!>

事業名	月日	時間	場所	内容
ヘルシー講座 (前日までに要予約)	6月12日(木)	9:30～12:00	すこやか 栄養実習室	「食品表示大活用術」※調理実習と講座です。 材料費:500円、持ち物:エプロン、三角巾
すこやか 健康講座	6月18日(水)	13:30～14:30	すこやか 第1会議室	「新型インフルエンザはすぐそこにいる」 講師:福井県済生会病院 藤澤 克憲 医師

★健康診査★

月日	健診場所	受付時間	肺がん	胃がん	大腸がん	子宮・乳がん (予約制)	特定健診 一般健診
6月17日(火)	猪野瀬公民館	8:30～10:00 13:30～14:20	●	●	●	●	●
6月24日(火)	平泉寺公民館	8:30～10:00	●	●	●	●	●
6月29日(日) (日曜健診)	すこやか	8:30～10:00 9:30～10:20	●	●(予約制)	●	●	●
7月 1日(火)	すこやか	8:30～10:00	●	●	●	●	●
7月 3日(木)	野向公民館	8:30～10:00 13:30～14:20	●	●	●	●	●
7月 5日(土) (土曜健診)	すこやか	13:30～14:20				●	

## お知らせ

出前健康相談会を実施します!!

各地区公民館で、健診結果の相談や健康に関する相談、適塩味噌汁の試食などを実施します。  
 健康な方でも「ためになる」相談会です。お気軽にご近所の方を誘ってお越しください。  
 とき 6月26日(木) 9:00～11:00  
 ところ 北郷公民館  
 今後の日程は、広報にてお知らせしていきます。

無料歯科健康診査

無料歯科健康診査を実施します。ご家族そろってお越しください。  
 日時 6月7日(土)  
 13:00～16:00  
 場所 すこやか 集団健診室(①番入口)  
 対象 勝山市民(年齢は問いません)  
 内容 ①歯の健康相談と歯科健康診査  
 ②無料フッ素塗布  
 ③むし歯菌検査  
 ④良い子の歯みがき教室

母乳相談

平成26年6月2日より、産婦の母乳相談費助成を開始します。  
 対象 勝山市に住所を有する平成26年1月以降出産の産婦  
 回数 一人1回  
 内容 福井勝山総合病院産婦人科にて実施する母乳相談及び乳房マッサージ  
 利用方法:対象産婦には、母乳相談利用券及び、詳細説明を送付します。完全予約制ですので、事前に予約してご利用ください。

## 定例相談

(無料)

相談員 敬称略

<b>年金・労務相談</b> 6/4(水) 9:00～13:00 すこやか 相談員:乾 滋 ☎ 社会福祉協議会 ☎88-1177	<b>年金相談</b> 6/12(木) 10:00～15:30 教育会館 第1研修室 相談員:福井年金事務所職員 ☎ 福井年金事務所 お客様相談室 ☎0776-23-4518	<b>健康・育児相談</b> 毎週水曜日 9:00～11:30 すこやか ☎ 健康長寿課 ☎87-0888	
<b>消費生活相談</b> 平日 8:30～17:15 市役所 相談室 ☎ 市消費者センター ☎88-8103	<b>人権相談</b> 6/4(水)・18(水) 9:00～12:00 教育会館 蘭・桜の間 相談員:人権擁護委員 ☎ 福井地方方法務局人権擁護課内 福井人権擁護委員協議会 ☎0776-22-4212	<b>行政相談</b> 6/18(水) 9:00～12:00 教育会館 蘭・桜の間 相談員:深谷久枝・木村美智子 ☎ 福井行政評価事務所 ☎0776-24-0403	<b>法律相談(要予約)</b> 6/11(水) 13:30～16:30 6/25(水) 9:00～13:00 すこやか 相談員:弁護士 ☎ 社会福祉協議会 ☎88-1177
<b>外国人のための無料 行政書士相談(一般含む)</b> 6月はありません。 ☎ 牧野浩之 ☎88-0549	<b>登記・供託相談</b> 平日 8:30～17:15 福井地方方法務局 ※インフォメーションサービス (☎03-3519-4755)では24時間、FAXや音声で必要な情報を提供しています ☎ 福井地方方法務局 ☎0776-22-5090	<b>心の相談(要予約)</b> 6/4(水)・18(水) 14:00～15:00 奥越健康福祉センター ☎ 奥越健康福祉センター ☎66-2076	<b>育児不安解消サポート 教室「お日さま広場」</b> 6/10(火) 13:30～15:30 すこやか ☎ 奥越健康福祉センター ☎66-2076
<b>児童相談</b> 平日 8:30～16:45 すこやか 相談員:家庭児童相談員 ☎ 家庭児童相談室 (すこやか内) ☎87-0777	<b>小・中・高校生と 親の悩みごと相談</b> 毎週月～木曜日 9:00～16:00 青少年室 相談員:青少年育成指導員 ※ヤングテレホン ☎88-1004 ☎ 青少年室 ☎87-0101	<b>障害者相談</b> 平日 8:30～17:00 すこやか 相談員:障害者生活支援センター職員 ☎ 障害者生活支援センター 相談室(すこやか内) ☎88-1177	<b>高齢者相談</b> 平日 9:00～17:00 すこやか 相談員:保健師、社会福祉士 ケアマネージャー ☎ 地域包括支援センター 「やすらぎ」 ☎87-0900
<b>結婚相談</b> 6/5(木)・19(木) 13:00～15:30 6/12(木)・26(木) 18:00～20:30 すこやか ☎ 結婚相談室(すこやか内) ☎87-6150	<b>女性相談</b> 平日 9:00～16:45 すこやか 相談員:母子自立支援員 ☎ 母子相談室(すこやか内) ☎87-0777	<b>心配ごと相談</b> 平日 9:00～13:00 夜間相談(要予約) 毎週水曜日 18:00～20:00 すこやか ☎ 社会福祉協議会 ☎88-1177	<b>エイズ相談検査 B型・C型肝炎相談検査</b> <相談>平日 8:30～17:15 <検査>6/3(火)・17(火) 奥越健康福祉センター ☎ 奥越健康福祉センター ☎66-2076

地域包括支援センター  
 ☎87-0900

**在宅ケアを  
応援します**



医療コーディネーターは、平成26年度より新たに、介護と医療の連携強化と在宅ケアの推進を目的に地域包括支援センターに「医療コーディネーター」が配置されました。医療コーディネーターは、看護資格を持ち介護や医療と連携しながら在宅ケアに関する相談業務を行います。

《相談例》  
 ・退院が決まったけれどどうしたらいいかわからない  
 ・市内でかかりつけ医を探したい  
 ・介護や医療のサービスを受けて家で療養生活をしたい  
 ・病気になるっても住み慣れた家で過ごしたい方や家族を応援します。どうぞ、お気軽に左記までご相談ください。

## 市役所のお仕事紹介