

財 政

32. 平成11年度一般会計予算（当初予算）

（単位：千円）

歳 入			歳 出		
科 目	予 算 額	構 成 比	科 目	予 算 額	構 成 比
市 税	3,542,559	28.1	議 会 費	175,624	1.4
地 方 譲 与 税	163,000	1.3	議 務 費	1,465,539	11.6
利 子 割 交 付 金	48,000	0.4	民 生 費	2,761,343	21.9
地 方 消 費 税 交 付 金	290,000	2.3	衛 生 費	1,628,293	12.9
特 別 地 方 消 費 税 交 付 金	4,000	0.0	勞 働 費	242,590	1.9
自 動 車 取 得 税 交 付 金	105,000	0.8	農 林 水 産 業 費	755,481	6.0
地 方 交 付 税	118,564	0.9	商 工 費	629,393	5.0
交 通 安 全 対 策 特 別 交 付 金	3,515,000	27.9	土 木 費	2,461,869	19.5
分 担 金 及 び 負 担 金	7,500	0.1	消 防 費	320,722	2.5
使 用 料 及 び 手 数 料	384,334	3.1	教 育 費	1,023,370	8.1
国 庫 支 出 金	79,439	0.6	公 債 費	1,088,776	8.7
県 支 出 金	948,669	7.5	諸 支 出 金	50,000	0.4
財 産 収 入	800,532	6.4	予 備 費	5,000	0.1
寄 附 金	30,309	0.2			
繰 入 金	891,550	7.1			
繰 越 金	10,000	0.1			
諸 収 入	773,944	6.1			
市 債	895,600	7.1			
歳 入 合 計	12,608,000	100.0	歳 出 合 計	12,608,000	100.0

資料：総務課

33. 平成10年度一般会計歳入歳出決算

■ 歳 入

（単位：千円）

科 目	予 算 額	収 入 済 額	収 入 率 %
市 税	3,528,191	3,286,720	93.2
地 方 譲 与 税	161,101	161,101	100.0
利 子 割 交 付 金	47,163	47,258	100.2
地 方 消 費 税 交 付 金	287,693	287,694	100.0
特 別 地 方 消 費 税 交 付 金	3,877	3,833	98.9
自 動 車 取 得 税 交 付 金	116,008	116,008	100.0
地 方 交 付 税	3,477,525	3,477,525	100.0
交 通 安 全 対 策 特 別 交 付 金	7,500	7,007	93.4
分 担 金 及 び 負 担 金	393,970	394,421	100.1
使 用 料 及 び 手 数 料	84,579	87,750	103.7
国 庫 支 出 金	1,198,942	1,072,302	89.4
県 支 出 金	1,391,976	1,096,610	78.8
財 産 収 入	31,322	32,350	103.3
寄 附 金	1,530	1,530	100.0
繰 入 金	1,347,821	1,347,769	100.0
繰 越 金	353,464	353,464	100.0
諸 収 入	881,848	713,780	80.9
市 債	1,588,600	1,310,400	82.5
歳 入 合 計	14,903,110	13,797,522	92.6

資料：総務課

■ 歳 出

(単位：千円)

科 目	予 算 額	支 出 済 額	執 行 率 %
議 会 費	174,234	171,684	95.5
総 務 費	2,720,022	2,219,114	81.6
民 生 費	2,626,041	2,593,807	98.8
衛 生 費	1,348,842	1,144,243	84.8
労 働 費	236,683	236,415	99.9
農 林 水 産 業 費	1,210,455	1,009,148	83.4
商 工 費	619,931	446,334	72.0
土 木 費	2,840,922	2,483,386	87.4
消 防 費	357,227	352,892	98.8
教 育 費	1,093,109	1,079,130	98.7
災 害 復 旧 費	546,610	271,063	49.6
公 債 費	1,125,374	1,124,252	99.9
諸 支 出 金 費	-	-	-
予 備 費	3,660	-	0.0
歳 出 合 計	14,903,110	13,131,468	88.1

資料：総務課

34. 平成11年度特別会計予算（当初予算）

(単位：千円)

会 計 別	予 算 額
温泉センター特別会計	103,805
市有林造成事業特別会計	46,126
育英資金特別会計	36,192
国民健康保険特別会計	1,993,568
老人保健特別会計	3,699,563
農業集落排水事業特別会計	260,080
都市計画土地地区画整理事業会計	78,000
下水道事業特別会計	1,812,512
簡易水道事業特別会計	325,932
水道事業会計（企業）	622,999

資料：総務課

35. 平成10年度特別会計決算

(単位：千円)

会 計 別	歳 入	歳 出
特 別 会 計		
温泉センター特別会計	103,621	103,621
市有林造成事業会計	51,119	50,119
育英資金会計	48,832	35,202
国民健康保険特別会計	2,291,361	2,100,391
老人保健特別会計	3,339,270	3,377,074
農業集落排水事業特別会計	350,821	373,156
都市計画土地地区画整理事業特別会計	83,049	61,151
下水道事業特別会計	2,092,738	2,088,035
簡易水道事業特別会計	288,216	288,216
公営企業会計		
水道事業会計	350,123	298,482
	88,733	195,711

資料：総務課

36. 平成10年度市税負担状況

区 分	市民1人当り負担額 (円)	1世帯当り負担額 (円)
市 税〔 総 額 〕	121,902	453,331
市 民 税	44,905	166,994
固 定 資 産 税	61,163	227,453
軽 自 動 車 税	1,501	5,583
市 た ば こ 税	5,007	18,620
都 市 計 画 税	8,229	30,603
特 別 土 地 保 有 税	48	177
入 湯 税	1,049	3,901

資料：税務課

37. 市税の納税者数

区 分	市 民 税 (人)				固 定 資 産 税 (人)			軽自動車税 (台)
	個 人		法 人		土 地	家 屋	償却資産	
	均等割	所得割	均等割	法人税割				
平成6年度	9,922	13,457	591	350	5,457	8,137	398	12,896
7年度	10,041	13,538	610	304	5,489	8,237	406	12,799
8年度	10,050	13,432	641	315	5,526	8,332	427	12,579
9年度	10,139	13,407	654	309	5,575	8,363	412	12,559
10年度	9,897	12,874	660	277	5,609	8,480	409	12,396

(市県民税調定法より) 資料：税務課

38. 市有財産の状況

平成10年度決算

区 分	土 地 (㎡)	建 物 (㎡)	区 分	土 地 (㎡)
教 育 施 設	328,704.92	73,388.99	山 林	8,686,689.00
福 祉 施 設	14,008.15	9,794.46	砂 防 地	422,332.00
衛 生 施 設	63,224.01	13,946.93	保 安 林	8,698,780.00
商 工 施 設	17,563.00	3,453.89	基 金 { 現 金 有 価 証 券 出 資 金 債 権	3,084,847,580円
土 木 施 設	3,360,907.86	10,394.19		6,392.08㎡
市 役 所 其 他	19,810.83	14,071.17		48,000千円
普 通 財 産	196,559.18	9,370.73		549,009 "
				448,034 "

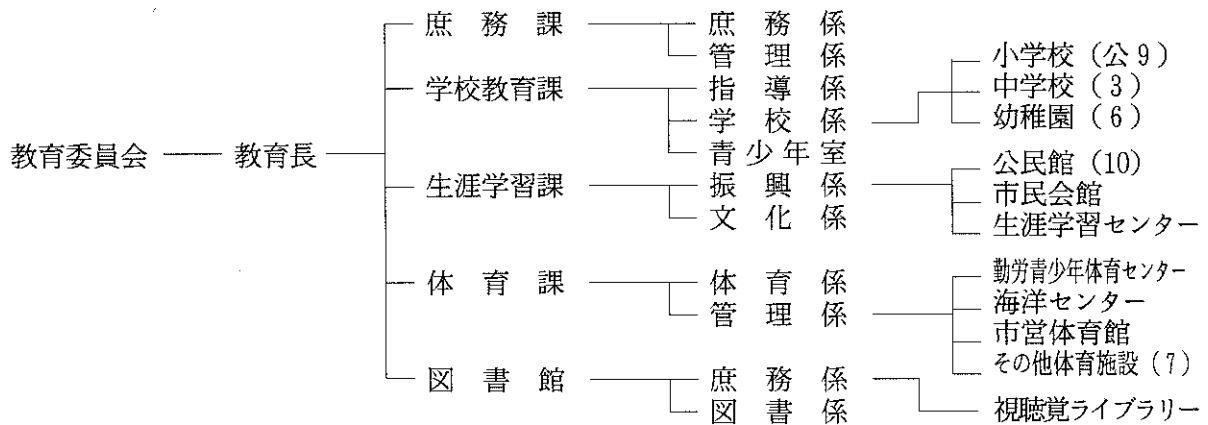
資料：総務課

教育文化

39. 教育委員

委員 長	佐々木 紘 昭
委員長職務代理者	山下 義 一
委員	荒井 悠紀子
委員	佐野 瑞 円
教育 長	小寺 武 夫

40. 教育委員会事務局機構



41. 学校別児童生徒数

各年5月1日現在 (単位:人)

区分	小 学 校										私立 小学校	中 学 校			
	平泉寺	成南	成西	村岡	三室	野向	荒土	鹿谷	北郷	合計	こどもの村	南部	中部	北部	合計
6年	89	538	450	421	81	72	193	168	153	2,168		392	492	278	1,162
7年	91	508	446	409	80	75	194	169	144	2,118		386	459	271	1,116
8年	100	510	431	386	77	69	194	164	137	2,069		370	472	264	1,106
9年	98	490	410	384	72	54	179	156	138	1,981		371	496	262	1,129
10年	96	495	401	357	73	53	170	148	131	1,924	27	357	490	264	1,111
11年	81	462	396	335	68	50	156	136	140	1,824	48	372	476	253	1,101

平成11年5月1日現在 (単位:人)

区分	小 学 校										私立 小学校	中 学 校			
	平泉寺	成南	成西	村岡	三室	野向	荒土	鹿谷	北郷	合計	こどもの村	南部	中部	北部	合計
男	44	245	229	172	37	31	79	71	75	983	30	198	250	136	534
女	37	217	167	163	31	19	77	65	65	841	18	174	226	117	517
計	81	462	396	335	68	50	156	136	140	1,824	48	372	476	253	1,101

こどもの村小学校は、平成11年6月29日現在の人数である。

資料: 学校教育課

42. 中学校卒業生状況

各年3月卒業生（単位：人）

区 分	勝山南部中		勝山中部中		勝山北部中		合 計	
	男	女	男	女	男	女	男	女
7年	64	68	100	90	49	47	213	205
8年	71	59	70	89	48	44	189	192
9年	75	53	68	77	43	47	186	177
10年	60	68	82	75	46	43	188	186
11年	54	64	82	90	47	41	183	195

平成11年3月卒業生（単位：人）

区 分	勝山南部中		勝山中部中		勝山北部中		合 計		
	男	女	男	女	男	女	男	女	
卒 業 生	54	64	82	90	47	41	183	195	
内 訳	就 職 者		1		1			2	
	定時制進学者		4	2	1		2	5	
	進 学 者	53	58	79	87	47	41	179	186
	そ の 他	1	1	1	1			2	2

資料：学校教育課

43. 学 校（教職員・生徒児童数）

平成11年5月1日現在（単位：人）

区 分	学校数	本 務 数			児 童 生 徒 数		
		教 員	養教・事職・学栄	合計	男	女	合計
小学校	9	115	20	135	983	841	1,824
中学校	3	69	6	75	584	517	1,101
高等学校	2	82	10	92	477	688	1,165
幼稚園	6	14		14	92	79	171

（注）高等学校の生徒は定時制を含む。

資料：学校教育課・各高等学校

44. 高等学校卒業生状況

平成11年3月卒業生（単位：人）

区 分	勝 山 高		勝山南高		計			
	男	女	男	女	男		女	
					人 数	構成比	人 数	構成比
卒 業 生	122	112	67	81	189	100.0	193	100.0
就 職 者 数	5 (4)	4 (3)	19 (21)	22 (15)	24 (25)	12.7 (13.2)	26 (18)	13.4 (9.3)
県内就職	4	4	17	20	21	11.1	24	12.4
県外就職	1	0	2	2	3	1.6	2	1.0
進 学 者	108	100	27	44	135	71.4	144	74.6
自 営 ・ 家 事	0	0	0	0	0	0.0	0	0.0
そ の 他	5	5	0	0	5	2.7	5	2.7

1. 県内外就職者数は、学校又は安定所紹介での就職である
2. 勝山高校に定時制を含む
3. ()内は縁故による就職者であり、計の外数とする。

資料：大野公共職業安定所勝山出張所

45. 幼稚園の幼児数・教職員数等

各年5月1日現在(単位:人)

区分	幼稚園数	学級数	幼児数			教員数(本務者)			嘱託職員	教員1人あたり 幼児数
			総数	男	女	総数	男	女		
7年	6	15	219	117	102	14	—	14	6	15.6
8年	6	14	196	104	92	14	—	14	6	14.0
9年	6	12	158	88	70	14	—	14	6	11.3
10年	6	11	165	90	75	14	—	14	6	11.8
11年	6	11	171	92	79	14	—	14	6	12.2

資料:学校教育課

46. 幼稚園年令別幼児数

平成11年5月1日現在(単位:人)

区分	総数	市立		
		3才	4才	5才
総数	171	31	70	70
男	92	19	34	39
女	79	12	36	31

資料:学校教育課

47. 公民館

平成11年4月1日現在

区分	館数	職員数	嘱託
平成11年	10	11	20

資料:生涯学習課

48. 市立図書館

各年度末(3月31日現在)

区分	蔵書数	登録者数(人)	入館者数(人)	開館日数(日)	貸出冊数
6年度	51,609	10,608	122,959	295	105,912
7年度	57,023	11,393	116,221	296	102,353
8年度	62,076	12,231	117,778	292	102,725
9年度	67,207	12,974	111,058	294	107,388
10年度	72,051	13,804	109,235	294	99,897

資料:市立図書館

49. 勝山市の文化財

平成11年4月1日現在

区分	番号	分類	種別	名称	員数	指定番号	指定年月日	所在地	管理者	備考
国指定	1	記念物	史跡	白山平泉寺旧境内 (旧白山平泉寺城址)			H 9. 3. 10 S 10. 8. 27	平泉寺町平泉寺	勝白山神社	
	2	"	名勝	旧玄成院庭園			S 5. 10. 3	平泉寺町平泉寺	白山神社宮司 平泉隆房	
	3	"	天然記念物	あられがこ棲息地			S 10. 6. 7	九頭竜川(勝山市)	福井県	
県定	1	有形文化財	建造物	木下家住宅	1棟	258	S 62. 3. 24	北郷町伊知地5-3	木下宗和	
	2	"	彫刻	銅造阿弥陀如来坐像	1軀		S 52. 6. 17	平泉寺町平泉寺	顕海寺住職 荻原観順	
	3	"	"	銅造地藏菩薩立像	1軀		S 52. 6. 17	平泉寺町平泉寺	顕海寺住職 荻原観順	
	4	記念物	史跡	三室遺跡(縄文時代)			S 28. 3. 19	遼羽町崎崎	勝山市	
市指定	1	有形文化財	建造物	旧成器堂講堂	1棟	1	S 41. 10. 26	元町1丁目19-24	神明神社宮司 天立陽山	
	2	"	"	旧成器堂門	1棟	11	S 47. 4. 21	郡町2丁目5-20	今井三右衛門	
	3	"	"	旧成器堂土蔵	1棟	12	S 47. 4. 21	郡町2丁目5-20	今井三右衛門	
	4	"	"	旧成器堂演武寮	1棟	13	S 47. 4. 21	荒土町布市	布市区長	
	5	"	"	旧備荒倉	1棟	14	S 47. 4. 21	平泉寺町平泉寺115-1	梅田治右衛門	
	6	"	"	左義長櫓	3基	66	H 7. 1. 17		上袋田区長上長洲 区長、下長洲区長	
	7	"	絵画	絵馬	16枚	35	S 54. 4. 5	平泉寺町平泉寺 (平泉寺白山神社)	白山神社宮司 平泉隆房	
	8	"	"	紙本淡彩 小笠原貞信拾得図	1幅	57	H 3. 1. 8	野向町竜谷51-24	比良野八郎右エ門	
	9	"	彫刻	石像 不動明王坐像	1軀	16	S 47. 4. 21	北谷町谷168大西谷7	谷区長	8月11日
	10	"	"	木造 聖観音菩薩立像	1軀	52	S 63. 2. 10	平泉寺町平泉寺64-57	乾一與	7月18日
	11	"	"	木造 如意輪観音菩薩坐像	1軀	58	H 3. 1. 18	沢町2丁目(光明院)	光明院祭礼委員会	9月4日
	12	"	"	銅造 旧成器堂講堂孔子像	1軀	59	H 3. 1. 18	元町1丁目1-1	勝山市教育委員会	
	13	"	工芸品	毘沙門の金燈籠	1基	24	S 50. 10. 15	本町2丁目96字20 (毘沙門境内)	毘沙門祭礼委員会	
	14	"	"	小笠原長守雅印	1組	60	H 3. 1. 18	元町1丁目17-8	飯田章	
	15	"	書跡	連歌懐紙	料紙4枚	44	S 60. 5. 7	元町1丁目10-37	松井つね子	
	16	"	"	藩侯藩士等書跡屏風	1帖	47	S 60. 5. 7	元町1丁目10-37	松井つね子	
	17	"	"	小笠原貞信徒然草残簡	1面	48	S 60. 5. 7	沢町1丁目2-3	開善寺住職 儀山	
	18	"	"	小笠原長教勝山十二景木額	1面	49	S 60. 5. 7	沢町1丁目2-3	開善寺住職 儀山	
	19	"	"	紙本墨書小笠原貞信七言古詩	1幅	61	H 3. 1. 18	野向町竜谷51-24	比良野八郎右エ門	
	20	"	"	小笠原貞信和歌短冊	1葉	62	H 3. 1. 18	本町2丁目2-24	丸屋仁志	
	21	"	古文書	斎藤基右衛門家文書	1括	34	S 54. 4. 5	北谷町河合20-21	斎藤甚継	
	22	"	"	小笠原一玄書状	1点	45	S 60. 5. 7	元町1丁目10-37	松井つね子	
	23	"	"	小笠原貞信・信辰寄進状		50	S 60. 5. 7	元町2丁目1-13	國泰寺住職 隆俊	
	24	"	"	野木加右衛門書状	1点	63	H 3. 1. 18	沢町2丁目4-29	法勝寺住職 佐々木連裕	
	25	"	考古資料	御物石器	1点	19	S 47. 4. 21	元町1丁目1-1	勝山市教育委員会	
	26	"	"	押型文尖底深鉢形土器	1点	36	S 54. 4. 5	元町1丁目1-1	勝山市教育委員会	
	27	"	"	深鉢形土器	1点	37	S 54. 4. 5	元町1丁目1-1	勝山市教育委員会	
	28	"	"	槍先形尖頭器	1点	64	H 3. 1. 18	元町1丁目1-1	勝山市教育委員会	
	29	"	歴史資料	備荒倉扁額	2面	15	S 47. 4. 21	村岡町滝波45-3 平泉寺町平泉寺115-1	笠川馨 梅田治右衛門	
	30	"	"	小笠原礼法版木	61枚	29	S 50. 10. 15	栄町3丁目1-19	松田裕志	
	31	"	"	勝山製糸工場扁額	1面	31	S 54. 4. 5	元町1丁目9-5	久保興三治	
	32	"	"	成器堂扁額	1面	32	S 54. 4. 5	元町3丁目10-38	成器南小学校長	
	33	"	"	新建成器堂記扁額	1面	33	S 54. 4. 5	昭和町1丁目6-81	成器南小学校長	

区分	番号	分類	種別	名称	員数	指定番号	指定年月日	所在地	管理者	備考	
市	34	有形文化財	歴史資料	比良野帰雲坊の蔵書と遺品		51	S 60. 5. 7	野向町竜谷51-24	比良野 八郎右エ門		
	35	"	"	旧中尾発電所第1号発電機	1基	67	H 7. 1. 17	北谷町杉山59-17	勝山市教育委員会		
	36	"	書画	歴代藩候書画	1巻	46	S 60. 5. 7	元町1丁目10-37	松井 つね子		
	37	民俗文化財	有形	無尽さん	1基	20	S 47. 4. 21	野向町北野津又142字1-1	松井 喜治		
	38	"	"	いざり機・バツタン機	各1台	25	S 50. 10. 15	元町1丁目9-11	ケイター株式会社		
	39	"	"	糸繰り機	1台	53	S 63. 2. 10	元町1丁目1-1	勝山市教育委員会		
	40	"	"	機業製品	(1)絹紋倫子織物	1点	42	S 56. 4. 7	昭和町1丁目9-11	ケイター株式会社	
					(2)KKクレープ				昭和町1丁目9-11	ケイター株式会社	
					(3)人絹生機織物見本帳	5種1冊			昭和町1丁目9-11	ケイター株式会社	
					(4)絹紬紋付羽織 男物	1着			栄町3丁目4-5	織田 恒高	
					(5)絹紬袴着物(上羽織)	1着			元町1丁目5-23	森下 いね	
					(6)絹紬袴着物(八掛づき)	1着			旭町2丁目1-16	橋 林家	
					(7)絹金紗長襦袢				旭町2丁目1-16	橋 林家	
					(8)絹柄織茶羽織				旭町1丁目3-7	鳥山 トミ子	
	41	"	無形	長柄節		6	S 44. 8. 20		長柄節保存会		
	42	"	"	勝山左義長		7	S 44. 8. 20	市内13区	各区長	2月最終土・日曜日	
	43	"	"	滝波のお面さん祭り		8	S 44. 8. 20	村岡町滝波(白山神社)	滝波 区長	2月11日	
	44	"	"	谷のお面さん祭り		9	S 44. 8. 20	北谷町谷	谷 区長	2月16日	
	45	"	"	観音さまのおすすめ		10	S 44. 8. 20	遅羽町北山	北山区長	2月20日	
	46	"	"	走りやんこ		40	S 56. 4. 7	元町1丁目1-1	市消防団長	4月13日	
	47	記念物	旧跡	渡船場	(1)小舟渡		3	S 41. 10. 26	北郷町森川地籍	勝山市	
					(2)比島の渡				遅羽町比島～村岡町滝波地籍	勝山市	
					(3)鶴の島渡				遅羽町比島～本町地籍	勝山市	
					(4)笛の渡				平泉寺町大渡～遅羽町下荒井地籍	勝山市	
	48	"	史跡	秦澄母の墓所	石塔5基	17	S 47. 4. 21	下毛屋8-3	下毛屋 区長	4月5日	
	49	"	"	柴田監物墓	1基	18	S 47. 4. 21	北谷町河合	義宣寺住職 職昭	8月15日	
	50	"	"	勝山藩主小笠原家廟所		26	S 50. 10. 15	沢町1丁目2-3(開善寺境内)	開善寺住儀 職山	6月17日	
	51	"	"	平泉寺墓地		27	S 50. 10. 15	平泉寺町平泉寺157字9	平泉寺 区長		
	52	"	"	谷の石畳道		30	S 50. 10. 15	北谷町市道7号線内	勝山市		
	53	"	"	紅梅塚・桜塚		28	S 50. 10. 15	野向町竜谷65-10	竜谷 区長		
	54	"	"	伊知地古戦場		41	S 56. 4. 7	北郷町畑ヶ塚 伊知地43 鷲ヶ岳山頂 伊知地93	伊知地区長	畑ヶ塚 10月25日	
	55	"	名勝	龍谷公園		39	S 54. 4. 5	野向町竜谷48-20 21, 45, 46, 47	竜谷 区長		
	56	"	天然記念物	西光寺の大杉	1本	4	S 41. 10. 26	鹿谷町西光寺18-1(白山神社)	西光寺 区長		
	57	"	"	岩屋の大杉	1本	5	S 41. 10. 26	北郷町岩屋(岩屋観音堂境内)	岩屋観音奉賛会		
	58	"	"	松ヶ崎の大榎	1本	21	S 50. 10. 15	荒土町松ヶ崎7-13	渡 宗雄		
	59	"	"	法恩寺のおまり杉	1本	22	S 50. 10. 15	勝山市170字奥山1-38	勝山市		
	60	"	"	薬師の大いちよう	1本	38	S 54. 4. 5	野向町薬師神谷48-1(白山神社)	薬師神谷 区長		
	61	"	"	化石トリゴニオイデス等包含層		43	S 57. 7. 5	北谷町杉山川 中野保52字～杉山13字	勝山市ほか		
	62	"	"	片瀬の大杉	1本	54	S 63. 2. 10	片瀬17-6	片瀬 区長		
63	"	"	伊良神社のケヤキの群生	12本	55	S 63. 2. 10	北谷町谷87-2	谷 区長			
64	"	"	中尾の大杉	1本	56	S 63. 2. 10	北谷町中尾28-1	中尾 区長			
65	"	"	ミチノクフクジュソウ自生地		65	H 3. 1. 18	北谷町木根橋18-4-1 15-1-1, 3, 4 18-3-1	山岸 紘憲 岸下 稔			

農 業

51. 農家戸数と人口

各年2月1日現在（単位：戸・人）

区 分	農家戸数	農 家 人 口			一世帯当り 人 員
		総 数	男	女	
昭 和 50 年	2,774	12,949	6,294	6,655	4.7
55 年	2,580	12,057	5,913	6,144	4.7
60 年	2,424	11,414	5,552	5,862	4.7
平 成 2 年	2,210	10,516	5,112	5,404	4.8
7 年	2,034	9,524	4,625	4,899	4.7

資料：農業センサス

52. 農家人口と就業状態

平成7年2月1日現在（単位：人）

区 分	農 家 人 口			自営農業 だけに従 事した人	兼 業			仕 事 に 従事しな かった人
	総 数	男	女		農業が主	兼業が主	兼業のみに従事	
総 数	9,524	4,625	4,899	2,230	167	3,701	762	1,059
14才以下	1,605	825	780	—	—	—	—	—
15才以上	7,919	3,800	4,119	2,230	167	3,701	762	1,059
15内 才 以 上 の 訳	15～29	1,435	717	718	188		1,247	
	30～59	3,497	1,772	1,725	355		3,142	
	60以上	2,987	1,311	1,676	1,854		1,133	

資料：農業センサス

53. 家畜飼養農家と家畜、家きん、頭羽数

平成11年3月31日現在

区 分	乳用牛	肉用牛	乳・肉用牛	馬	豚	鶏
農 家 数	3 戸	1 戸	0 戸	—	—	1 戸
頭 羽 数	118頭	41頭	0 頭	—	—	255羽

資料：農務課

54. 3類1等裸米政府売渡価格の推移

区 分	1 升当り (1.5kg)	区 分	1 升当り (1.5kg)	区 分	1 升当り (1.5kg)
昭和59年	462.625円	平成元年	415.375円	平成6年	406.65 円
60年	462.625円	2 年	409.30 円	7 年	406.65 円
61年	462.625円	3 年	406.65 円	8 年	406.65 円
62年	435.10 円	4 年	406.65 円	9 年	402.30 円
63年	415.375円	5 年	406.65 円	10年	393.525円

（ただし、1 升当り (1.5kg) の価格は玄米正味60kg 1 等米価格による）

資料：農務課

55. 年次別産米売渡量

(単位：t)

区 分	事前売渡申込限度数量	売 渡 数 量	受 渡 率 (%)
平成 5 年	5,285	3,670	69.5
6 年	5,865	5,325	90.8
7 年	5,661	5,036	89.0
8 年	5,065	5,276	104.2
9 年	5,008	4,540	90.7
10 年	4,799	3,932	81.9

H8より、名称が予定計画出荷数量に変わる。

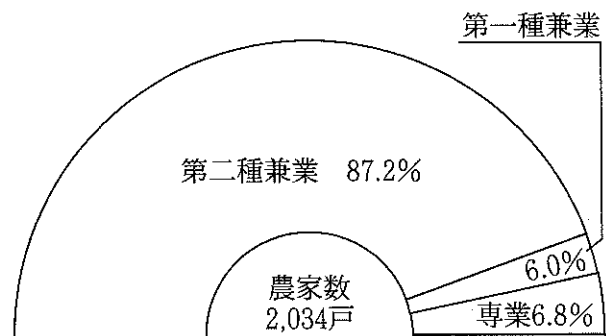
資料：農務課

56. 専業・兼業農家数の推移

各年2月1日現在 (単位：戸)

区 分	昭和60年	平成2年	平成7年
総 数	2,424	2,210	2,034
専 業	114	152	138
第一種兼業	147	90	123
第二種兼業	2,163	1,968	1,773

資料：農業センサス



57. 経営耕地面積

平成7年2月1日現在

面 積 (a)	農 家 数 (戸)	農家一戸当り面積(a)	
総 数	179,047	2,034	88.0
田	173,552	2,025	85.7
畑	5,331	893	6.0
樹 園 地	164	23	7.1

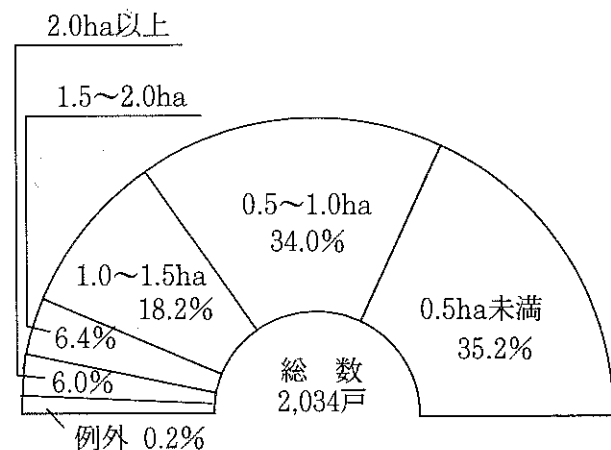
資料：農業センサス

58. 経営耕地面積別農家数の推移

各年2月1日現在 (単位：戸)

区 分	昭和60年	平成2年	平成7年
0.5ha 未 満	933	787	715
0.5ha～1.0ha	788	747	691
1.0ha～1.5ha	440	392	370
1.5ha～2.0ha	147	169	130
2.0ha 以 上	115	115	123
例 外 規 定	1	—	5
総 数	2,424	2,210	2,034

資料：農業センサス



59. 地区別農産物販売別農家数

平成7年2月1日現在 (単位：戸)

区 分	総農家数	販売なし	100万円未満	100～300 万円未満	300～700 万円未満	700万円以上
総 数	2,034	255	1,044	617	90	28
勝 山	235	27	118	67	17	6
平 泉 寺	257	17	114	107	15	4
村 岡	267	53	167	37	6	4
北 谷	58	22	33	3	—	—
野 向	188	11	77	91	9	—
荒 土	316	26	132	128	22	8
北 郷	244	37	146	52	6	3
鹿 谷	328	47	195	76	9	1
遅 羽	141	15	62	56	6	2

資料：農業センサス

60. 地区別農用機械所有台数

平成7年2月1日現在 (単位：台)

区 分	動力耕うん機 農用トラクター		動 力 防 除 機	動 力 田 植 機	稲 麦 用 動 力 刈 取 機	自 脱 型 コ ン バ イ ン	米 麦 用 乾 燥 機
	15 P S 未 満	15 P S 以 上					
総 数	1,094	1,023	1,911	1,298	96	1,338	1,279
勝 山	157	109	212	152	6	152	111
平 泉 寺	100	153	256	140	8	179	161
村 岡	170	119	259	201	16	204	172
北 谷	57	7	51	28	12	25	37
野 向	89	94	188	132	7	135	137
荒 土	157	205	301	232	9	230	214
北 郷	107	112	206	139	9	142	132
鹿 谷	191	141	296	183	23	168	206
遅 羽	66	83	142	91	6	103	109
共有台数	28	59	20	90	3	46	9

資料：農業センサス

61. 地区別農業の状態

平成7年2月1日現在

区分	農家数 (戸)	専業 (戸)	兼業 (戸)			農家人口 (人)	経営耕地面積 (a)			
			総数	第一種	第二種		総数	田	畑	樹園地
総数	2,034	138	1,896	123	1,773	9,524	179,047	173,552	5,331	164
勝山	235	13	222	16	206	1,161	16,327	15,969	354	4
平泉寺	257	19	238	15	223	1,209	29,163	26,744	2,370	49
村岡	267	18	249	14	235	1,239	16,328	15,990	332	6
北谷	58	16	42	5	37	177	1,936	1,708	176	52
野向	188	14	174	12	162	858	20,370	20,018	339	13
荒土	316	13	303	23	280	1,581	35,495	35,318	175	2
北郷	244	12	232	8	224	1,176	19,946	19,441	484	21
鹿谷	328	24	304	19	285	1,445	25,809	25,050	752	7
遅羽	141	9	132	11	121	678	13,673	13,314	349	10

資料：農業センサス

62. 作物別収穫（栽培）面積

各年2月1日現在（単位：ha）

区分	稲	麦類	雑穀	芋類	豆類	工芸作物	野菜	花き類	飼料作物	その他	果樹類
昭和50年	1,459.0	—	4.0	19.0	32.0	18.0	80.0	4.0	15.0	3.0	1.0
55年	1,690.0	6.0	23.0	19.0	22.0	30.0	109.0	4.0	8.0	1.0	2.0
60年	1,589.1	88.6	20.9	14.2	67.4	16.9	83.5	6.4	21.8	1.4	0.1
平成2年	1,405.1	125.2	34.2	10.7	52.8	7.9	93.1	7.2	21.8	2.3	0.4
7年	1,504.4	18.2	20.2	9.7	7.8	2.9	72.1	6.5	25.4	4.5	1.3

資料：農業センサス

63. 圃場整備事業

地区名	試行主体	受益面積(ha)	施行年度
比島	勝山比島土地改良区	20.0	昭和27年度～昭和28年度
遅羽中央	勝山遅羽中央土地改良区	20.0	昭和29年度～昭和30年度
北部	勝山北郷土地改良区	66.0	昭和39年度～昭和40年度
勝山南部	勝山南部土地改良区	4.5	昭和50年度
北郷	勝山北郷土地改良区	26.8	昭和40年度
嶗崎	勝山嶗崎土地改良事業共同施行	27.3	昭和45年度～昭和48年度
赤尾	勝山赤尾土地改良事業共同施行	55.2	昭和46年度～昭和49年度
勝山南部	勝山南部土地改良区	117.5	昭和47年度～昭和50年度
勝山西部	勝山西部土地改良区	133.6	昭和47年度～昭和50年度
伊知地	勝山伊知地土地改良事業共同施行	17.3	昭和48年度～昭和50年度
北山	勝山北山・大袋土地改良事業共同施行	36.9	昭和48年度～昭和51年度
壁倉	勝山壁倉土地改良事業共同施行	13.1	昭和50年度～昭和53年度
寺尾	勝山寺尾・暮見土地改良事業共同施行	42.8	昭和50年度～昭和57年度
蓬生	勝山蓬生土地改良事業共同施行	20.2	昭和53年度～昭和57年度
村岡	勝山村岡中央土地改良事業共同施行	43.9	昭和57年度～昭和62年度
浄土寺	勝山浄土寺土地改良事業共同施行	9.8	昭和63年度～平成元年度
勝山北部	勝山北部土地改良区	449.1	昭和45年度～昭和57年度
比島	勝山比島土地改良事業共同施行	7.3	昭和60年度～平成元年度
鹿谷	勝山鹿谷土地改良区	241.9	昭和49年度～昭和61年度
杉山	勝山杉山土地改良事業共同施行	3.6	昭和54年度～昭和55年度
北六呂師	勝山北六呂師土地改良事業共同施行	2.7	昭和54年度～昭和55年度
北山	勝山北山土地改良事業共同施行	0.8	昭和55年度
北野津又	勝山北野津又土地改良事業共同施行	8.6	昭和58年度
女神	勝山猪野口・赤尾・大渡土地改良事業共同施行	3.0	昭和58年度
笹尾	勝山笹尾土地改良事業共同施行	2.2	昭和58年度
栃神谷	勝山栃神谷土地改良事業共同施行	5.0	昭和61年度
北野津又	勝山北野津又第2土地改良事業共同施行	2.0	昭和61年度
北市	勝山北市土地改良事業共同施行	7.0	昭和62年度～昭和63年度
勝山南部	勝山南部土地改良区	81.3	昭和53年度～平成3年度
勝山東部	勝山東部土地改良区	77.8	昭和55年度～平成4年度

64. 農業集落排水事業

(1) 計画概要

地区名	計画人口(人)	計画処理水量(m ³ /日)	施行年度	事業期間
神谷地区	260	70.2	平成9年3月18日	平成5年度 ～平成8年度
北野津又地区	210	56.7	平成11年3月31日	平成7年度 ～平成10年度
勝山西部地区	1,650	445.5	—	平成9年度～

(2) 整備状況

平成11年3月31日現在

地区名	管路施設延長			水洗便所等設置			備考
	計画(A)	布設(B)	布設率(B/A)	対象戸数(C)	完了戸数(D)	水洗化率(D/C)	
神谷地区	3,187 ^m	3,187 ^m	100.0 [%]	64 ^戸	50 ^戸	78.1 ^m	
北野津又地区	3,311	3,311	100.0	45	0	0	
勝山西部地区	15,400	3,066	19.9	—	—	—	

林 業

65. 保有山林面積規模別農林家数

平成7年2月1日現在（単位：戸）

区 分	総 数	0.1～1ha	1～5 ha	5～10ha	10～20ha	20～50ha	50～100ha	100ha以上
総 数	2,200	933	989	173	59	39	4	3
勝 山	414	225	131	31	11	12	1	3
平泉寺	258	66	163	14	10	4	1	—
村 岡	335	137	141	29	17	9	2	—
北 谷	100	23	48	17	6	6	—	—
野 向	169	74	79	13	1	2	—	—
荒 土	167	58	83	17	6	3	—	—
北 郷	235	117	98	16	3	1	—	—
鹿 谷	335	152	169	29	3	2	—	—
遅 羽	167	81	77	7	2	—	—	—

資料：農業センサス

66. 林野総面積

平成11年（単位：ha）

区 分		林 業 の 構 成							
国 営	2,093	針 葉 樹 林	人工林	8,093	広 葉 樹 林	人工林	69	未立木地	741
公 営	1,754		天然林	240		天然林	11,124	特殊樹林	—
私 営	16,449	竹 林	12	伐 採 跡 地	17	更新困難地	—	原 野	—

資料：福井県林業統計書

67. 造林伐採面積

平成11年度（単位：ha）

区 分	伐 採 面 積	人 工 造 林
総 数	8.02	14.95
国 有 林	—	—
県 行 造 林	0.5	—
公 団 造 林	—	—
公 社 造 林	—	2.60
官 行 造 林	—	—
市 有 林	3.22	—
集 落 ・ 社 寺 ・ 学 校 営	—	—
会 社 ・ 団 体 ・ そ の 他	—	1.50
個 人	4.3	10.85

資料：林務課

68. 地区別山林面積（農家保有林のみ）

平成2年2月1日現在（単位：a）

区 分	所 有 山 林	貸付林分収林	借入林分収林	保 有 山 林	人 工 林
総 計	357,355	10,204	15,309	362,420	168,285
勝 山	19,053	243	320	19,130	5,217
平泉寺	45,573	137	10,316	57,753	33,797
村 岡	62,253	310	50	61,993	32,559
北 谷	41,700	2,845	—	38,855	21,051
野 向	30,875	606	3,950	34,219	14,738
荒 土	38,956	1,306	160	37,810	13,404
北 郷	35,915	4,737	5	31,183	8,797
鹿 谷	59,185	—	498	59,683	30,111
遅 羽	21,844	20	10	21,834	8,611

資料：農林業センサス

69. 林 産 物

平成9年度

区 分		容 量	区 分		容 量
木材（製材所素材量）		2,870 m ³	樹 実	く り	200 kg
きのこ類	しいたけ	800 kg		く る み	130 kg
	な め こ	450 kg		ぎ ん な ん	400 kg
	ま つ た け	150 kg			

資料：福井県林業統計書

事業所

70. 産業分類別事業所数・従業者数の推移（民营＋公営）

（単位：人）

区 分	昭和53年		昭和56年		昭和61年		平成3年		平成8年	
	事業所数	従業者数	事業所数	従業者数	事業所数	従業者数	事業所数	従業者数	事業所数	従業者数
総 数	2,168	13,519	2,254	14,439	2,162	13,460	2,046	13,414	1,905	13,262
A～C 農林水産業	12	50	16	78	10	43	6	25	7	59
D～M 非農林水産業	2,156	13,469	2,238	14,361	2,152	13,417	2,040	13,389	1,898	13,203
D～L 非農林水産業 （M 公務を除く）	2,067	12,370	2,142	13,226	2,055	12,338	1,942	12,264	1,798	12,002
D 鉱 業	4	43	3	49	4	74	3	30	6	59
E 建 設 業	186	1,563	214	1,617	214	1,455	199	1,371	210	1,354
F 製 造 業	601	6,441	649	7,136	579	6,029	497	5,627	423	5,174
G 電気・ガス・水道業	5	70	4	42	2	36	2	19	3	28
H 運輸・通信業	24	319	24	267	30	282	24	279	28	285
I 卸売・小売業	764	2,215	755	2,363	753	2,477	744	2,553	675	2,578
J 金融・保険業	28	269	25	250	26	221	23	241	24	197
K 不 動 産	10	10	8	11	8	16	10	127	8	41
L サービス業	445	1,440	460	1,491	439	1,748	440	2,017	421	2,288
M 公 務	89	1,099	96	1,135	97	1,079	98	1,125	100	1,201

（注） 事業所統計調査日

資料：事業所統計調査

53年6月15日・56年7月1日・61年7月1日・平成3年7月1日・8年10月1日

71. 規模別産業大分類別事業所数及び従業者数

平成8年10月1日現在

区 分	従業者数 （人）	事 業 所 数							
		計	1～4人	5～9人	10～19人	20～29人	30～49人	50～299人	300人以上
合 計	13,262	1,905	1,310	315	163	47	35	34	1
鉱 業	59	6	2	2	1	1	0	0	0
建 設 業	1,354	210	106	62	34	6	1	1	0
製 造 業	5,174	423	243	79	49	15	17	19	1
卸売業・小売業	2,578	675	539	97	27	7	2	3	0
金融・保険業	197	24	9	6	7	2	0	0	0
不 動 産 業	41	8	6	1	0	1	0	0	0
運輸・通信業	285	28	14	4	4	4	2	0	0
電気・ガス・水道業	28	3	0	2	1	0	0	0	0
サービス業	2,286	421	333	49	20	5	8	6	0
農 林 水 産 業	59	7	3	1	3	0	0	0	0
国・公共企業体 地方公共団体	1,201	100	55	12	17	6	5	5	0

資料：事業所統計調査

72. 市別経営組織別事業所数及び従業上の地位別従業者数

区 分	事業所数	総 従	
		総 数	個人業主
福 井 県 計	56,059	438,377	30,505
勝 山 市	1,905	13,262	1,156
福 井 市	19,058	166,208	9,472
敦 賀 市	4,294	36,393	2,131
武 生 市	5,295	42,708	2,946
小 浜 市	2,563	18,228	1,423
大 野 市	2,553	17,071	1,477
鯖 江 市	4,711	34,540	2,752
市 計	40,379	328,410	21,357

区 分	事業所数	民 業		
		従 業		
		総 数	個人業主	家族従業者
福 井 県 計	53,901	398,265	30,505	12,150
勝 山 市	1,805	12,061	1,156	604
福 井 市	18,620	151,666	9,472	3,169
敦 賀 市	4,140	33,286	2,131	745
武 生 市	5,153	40,259	2,946	991
小 浜 市	2,434	16,007	1,423	753
大 野 市	2,440	15,509	1,477	592
鯖 江 市	4,583	32,492	2,752	1,372
市 計	39,175	301,280	21,357	8,226

平成8年10月1日現在

数 (人)			
業 者		数	
家族従業者	有給役員	雇 用 者	
		常 時	臨 時
12,150	36,892	338,053	20,777
604	941	9,739	822
3,169	14,561	131,779	7,227
745	2,754	29,135	1,628
991	3,369	33,602	1,800
753	1,400	13,918	732
592	1,536	12,690	776
1,372	3,368	25,714	1,334
8,226	27,929	256,577	14,321

営 者			国・公共企業体・地方公共団体	
有給役員	数 (人)		事業所数	従業者数(人)
	雇 用 者			
	常 時	臨 時		
36,892	299,735	18,983	2,158	40,112
941	8,609	751	100	1,201
14,561	117,735	6,729	438	14,542
2,754	26,067	1,589	154	3,107
3,369	6,204	1,711	142	2,449
1,400	11,720	711	129	2,221
1,536	11,152	752	113	1,562
3,368	23,678	1,322	128	2,048
27,929	230,203	13,565	1,204	27,130

資料：事業所統計調査

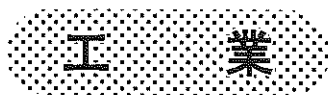
73. 産業別就業人口

区 分	昭 和 50 年			昭 和 55 年		
	総 数	男	女	総 数	男	女
総 数	17,385	9,190	8,195	17,816	9,526	8,290
第 一 次 産 業	3,113	1,267	1,846	2,636	1,054	1,582
農 業	3,022	1,194	1,828	2,564	996	1,568
林 業 ・ 狩 猟 業	78	66	12	63	52	11
漁 業 ・ 水 産 業	13	7	6	9	6	3
第 二 次 産 業	8,621	4,591	4,030	8,875	4,776	4,099
鉱 業	64	56	8	45	40	5
建 設 業	1,863	1,660	203	1,868	1,688	180
製 造 業	6,694	2,875	3,819	6,962	3,048	3,914
第 三 次 産 業	5,651	3,332	2,319	6,305	3,696	2,609
卸 売 業 ・ 小 売 業	2,098	1,141	957	2,414	1,348	1,066
金 融 保 険 ・ 不 動 産 業	287	174	113	320	189	131
運 輸 ・ 通 信 業	650	563	87	646	562	84
電 気 ・ ガ ス ・ 水 道 業	122	114	8	120	111	9
サ ー ビ ス 業	2,054	983	1,071	2,366	1,131	1,235
公 務	407	340	67	434	354	80
分 類 不 能 の 産 業	33	17	16	5	1	4

各年10月1日現在（単位：人）

昭和60年			平成2年			平成7年		
総数	男	女	総数	男	女	総数	男	女
16,992	9,192	7,800	16,417	8,910	7,507	16,258	8,788	7,470
2,342	946	1,396	1,849	821	1,028	1,684	771	913
2,283	897	1,386	1,809	785	1,024	1,650	742	908
57	47	10	39	35	4	33	28	5
2	2	—	1	1	—	1	1	—
8,059	4,453	3,606	7,596	4,292	3,304	7,288	4,217	3,071
35	28	7	21	17	4	40	35	5
1,871	1,677	194	1,800	1,592	208	1,864	1,641	223
6,153	2,748	3,405	5,775	2,683	3,092	5,384	2,541	2,843
6,591	3,793	2,798	6,972	3,797	3,175	7,286	3,800	3,486
2,492	1,384	1,108	2,454	1,290	1,164	2,537	1,316	1,221
290	154	136	340	176	164	330	171	159
708	587	121	658	542	116	645	528	117
114	102	12	91	84	7	86	76	10
2,556	1,210	1,346	2,992	1,355	1,637	3,231	1,360	1,871
412	343	69	434	349	85	454	348	106
19	13	6	3	1	2	3	1	2

資料：国勢調査



74. 最近10年の工業の推移

各年12月末現在

区 分	福 井 県		勝 山 市	
	事業所数	従業者数(人)	事業所数	従業者数(人)
昭和63年	9,128	107,597	443	4,923
平成元年	9,186	109,467	440	4,963
2年	9,097	110,617	421	4,914
3年	9,281	113,471	420	4,976
4年	9,115	112,659	415	5,289
5年	8,726	108,502	406	4,818
6年	8,437	105,810	379	4,861
7年	8,240	103,555	364	4,671
8年	8,065	102,216	354	4,610
9年	7,922	100,529	346	4,469

資料：工業統計調査

75. 産業分類別工業の概況

平成9年12月末現在（単位：人・万円）

区 分	事業所数	従 業 者 数			製造品出荷額等	粗付加価値額
		計	男	女		
総 数	346	4,469	1,933	2,536	7,210,669	4,068,477
食 料 品	22	111	51	60	68,282	38,436
飲 料 ・ 飼 料	3	33	22	11	171,410	101,541
織 維	238	2,362	1,018	1,344	3,024,936	1,733,286
衣 服	18	534	79	455	625,363	178,097
木 材 ・ 木 製 品	5	23	20	3	16,182	7,004
家 具 ・ 装 備 品	11	106	75	31	164,051	72,185
出 版 ・ 印 刷	5	39	22	17	43,561	25,620
化 学	1	×	×	×	×	×
プ ラ ス チ ッ ク	3	6	2	4	7,760	4,307
ゴ ム	1	×	×	×	×	×
窯 業 ・ 土 石	11	137	107	30	401,289	206,163
鉄 鋼	2	×	×	×	×	×
金 属	5	70	31	39	35,375	19,361
一 般 機 械	10	87	72	15	94,575	55,902
電 気 機 械	6	215	58	157	162,716	92,828
輸 送 機 械	3	108	58	50	185,088	74,691
そ の 他	2	×	×	×	×	×
秘 匿 し た 数 の 合 計	—	638	318	320	2,210,081	1,459,056

(注) この統計中「×」は、1または2の事業所に属する数であるため、秘匿し申告者の秘密を保持した箇所を示す。

資料：工業統計調査

76. 市町村別繊維産業製造品出荷額等 (平成8年12月末現在)

(単位：万円・%)

区 分	全工業	繊維産業				全工業対比
		繊維工業	衣服その他の 繊維製品製造業	計	分布構成比	
勝山市	7,082,497	2,949,808	650,063	3,599,871	8.9	50.8
福井市	40,834,849	10,357,351	2,572,375	12,929,726	31.9	31.7
敦賀市	14,044,715	140,592	120,475	261,067	0.7	1.9
武生市	40,833,675	1,176,971	2,920,487	4,097,458	10.1	10.0
小浜市	5,997,345	133,302	254,564	387,866	1.0	6.5
大野市	5,904,891	1,687,749	506,852	2,194,601	5.4	37.2
鯖江市	22,551,879	4,855,857	698,260	5,554,117	13.7	24.6
美山町	731,561	190,164	19,644	209,808	0.6	28.7
松岡町	1,215,776	418,848	51,555	470,403	1.2	38.7
永平寺町	784,918	334,364	8,607	342,971	0.8	43.7
上志比村	383,631	162,975	53,329	216,304	0.6	56.4
和泉村	14,175	×	×	×	0.0	0.0
三国町	9,628,560	211,292	77,010	288,302	0.7	3.0
芦原町	688,843	75,950	22,441	98,391	0.3	14.3
金津町	9,309,221	613,056	13,406	626,462	1.6	6.7
丸岡町	622,304	2,662,367	629,592	3,291,959	8.1	52.9
春江町	9,821,629	1,813,378	680,493	2,493,871	6.1	25.4
坂井町	7,150,254	249,075	316,420	565,495	1.4	7.9
今立町	2,662,628	897,648	47,704	945,352	2.3	35.5
池田町	537,648	127,399	×	127,399	0.3	23.7
南条町	618,373	56,429	64,959	121,388	0.3	19.6
今庄町	863,517	×	95,912	95,912	0.2	11.1
河野村	6,232	×	×	×	0.0	0.0
朝日町	1,455,769	502,231	22,139	524,370	1.3	36.0
宮崎村	1,343,839	12,541	41,938	54,479	0.1	4.1
越前町	124,703	×	19,974	19,974	0.0	16.0
越廼村	130,644	×	28,380	28,380	0.0	21.7
織田町	1,453,259	81,221	44,360	125,581	0.3	8.6
清水町	1,573,270	307,063	40,514	307,063	0.8	22.1
三方町	2,015,108	255,901	129,736	385,637	1.0	19.1
美浜町	474,360	×	38,896	38,896	0.1	8.2
上中町	2,323,337	3,720	8,350	12,070	0.0	0.5
名田庄村	231,165	4,770	5,285	10,055	0.0	4.3
高浜町	1,094,071	×	89,271	89,271	0.2	8.2
大飯町	129,978	×	12,920	12,920	0.0	9.9
合 計	200,238,624	30,152,882	10,437,544	40,590,426	100.0	20.3

資料：工業統計調査

(注) この統計中「×」は、1または、2の事業所に属する数であるため
秘匿し申告者の秘密を保持した箇所を示す。
分布構成比は県全体の繊維産業の占める割合であり、全工業対比は全工業のなかで、それぞれの市町村の繊維産業の占める割合である。

77. 繊維産業業種別企業分布状況

区 分	広幅織物		撚 糸		仮 よ り		サイジング		細幅織物		経	
	企業数	台数	企業数	台数	企業数	台数	企業数	台数	企業数	台数	企業数	台数
勝山市	141	4,849	73	797	11	86	10	37	—	—	—	—
福井市	258	5,910	70	491	9	56	8	24	25	465	7	—
敦賀市	3	45	—	—	—	—	—	—	—	—	—	—
小浜市			1	9	—	—	—	—	—	—	—	—
武生市	24	1,022	7	76	2	8	1	2	12	258	—	—
大野市	28	1,590	131	1,395	13	53	5	10	—	—	2	—
鯖江市	147	4,662	17	117	5	14	8	26	12	386	4	—
足羽郡	11	227	24	174	1	2	—	—	1	4	—	—
吉田郡	119	2,739	20	127	3	6	6	13	3	17	1	—
坂井郡	174	4,611	63	525	9	48	12	29	260	3,135	1	—
今立郡	66	2,292	12	73	5	12	3	4	33	705	1	—
南条郡	—	—	1	31	1	3	1	1	2	40	—	—
丹生郡	25	662	7	47	4	19	1	2	9	210	—	—
その他	5	102	—	—	—	—	—	—	—	—	—	—
10年計	1,001	28,711	426	3,862	63	307	55	148	357	5,220	16	—
1企業 当たり台数	28.7		9.1		4.9		2.7		14.6		12.1	
9年計	1,174	32,478	448	3,973	68	317	60	164	378	5,361	16	—

(注) 広幅織物の武生市の値には南条郡の値も含む。

平成10年12月末現在

編		丸 織		横 編		編 レ ー ス		染色(織物)		染色(繊維)	
台数	企業数	台数	企業数	台数	企業数	台数	企業数	台数	企業数	台数	企業数
-	4	91	-	-	4	46	-	-	-	-	-
186	10	193	2	23	57	460	13	1,221	4	98	
-	-	-	-	-	-	-	-	-	-	-	-
-	-	-	-	-	-	-	-	-	-	-	-
-	4	101	1	22	3	41	-	-	4	30	
48	1	18	-	-	-	-	1	85	-	-	
53	1	11	-	-	15	132	4	344	1	10	
-	-	-	-	-	1	7	-	-	-	-	
17	5	87	-	-	5	20	-	-	-	-	
20	3	18	2	23	36	305	7	175	2	12	
14	5	54	-	-	13	114	-	-	-	-	
-	-	-	-	-	-	-	-	-	-	-	
-	2	13	2	15	8	100	-	-	-	-	
-	-	-	-	-	-	-	-	-	-	-	
338	35	586	7	83	142	1,225	25	1,825	11	150	
22.9	16.7		11.9		8.6		73.0		13.6		
367	36	574	7	83	160	1,290	26	1,823	13	151	

各組合調

78. 県内規模別設備状況

(A) 広幅織物設備 (地域別・規模別)

区 分	1～5台		6～10台		11～15台		16～20台		21～25台		26～
	企業数	台数	企業数	台数	企業数	台数	企業数	台数	企業数	台数	企業数
勝山市	5	9	43	378	36	457	25	444	7	164	5
福井市	22	61	60	509	56	712	46	825	18	415	20
敦賀・若狭	1	1	1	6	0	0	0	0	0	0	0
武生市・南条郡	3	8	2	16	8	102	2	36	1	24	2
大野市	1	5	6	56	2	28	4	71	0	0	1
鯖江市	12	29	23	202	21	265	29	527	9	203	12
足羽郡	1	5	3	24	2	26	1	16	1	21	1
吉田郡	5	15	15	126	27	339	38	678	9	209	3
坂井郡	28	82	43	366	25	325	25	439	10	228	7
今立郡	4	11	11	90	6	78	12	224	6	134	7
丹生郡	5	15	1	6	4	53	5	93	1	24	2
その他	0	0	1	8	0	0	2	36	0	0	2
10年計	87	241	209	1,787	187	2,385	189	3,389	62	1,422	62
構成比(%)	8.7	0.8	20.8	6.2	18.7	8.3	18.9	11.8	6.2	5.0	6.2
9年計	117	317	243	2,065	230	2,938	217	3,875	73	1,678	63

(注) 絹・人絹登録織機
綿・スフ //
麻 //
毛 //
制限外届出織

を合算した規模別織機台数を調査したもの
織機台数は延べ台数

(B) 撚糸設備 (地域別・規模別)

区 分	1～5台			6～10台			11～15台		
	企業数	台数	錘数	企業数	台数	錘数	企業数	台数	錘数
勝山市	30	107	21,156	26	217	42,466	6	78	14,080
福井市	46	155	25,310	18	134	21,380	3	41	5,688
敦賀市	0	0	0	1	9	852	0	0	0
武生市	3	7	1,224	1	7	1,400	2	28	5,348
小浜市	0	0	0	0	0	0	0	0	0
大野市	50	156	27,848	53	408	77,114	9	105	18,838
鯖江市	5	16	2,860	10	71	12,052	1	14	2,720
足羽郡	9	26	5,376	11	84	15,940	2	27	5,384
吉田郡	11	39	7,296	6	43	8,336	2	25	4,628
坂井郡	30	80	14,428	19	142	25,030	4	49	9,668
今立郡	7	21	3,672	3	27	5,736	2	25	5,000
南条郡	0	0	0	0	0	0	0	0	0
丹生郡	2	8	1,952	4	27	4,932	1	12	2,624
10年計	193	615	111,122	152	1,169	215,238	32	404	73,978
比率(%)	45.3	15.9	15.8	35.7	30.3	30.6	7.5	10.5	10.5
9年計	205	644	115,014	162	1,235	227,394	32	403	73,306

平成10年12月末現在

30台		31~50台		51~100台		101~200台		201~500台		501台以上		計	
台数	企業数	台数	企業数	台数	企業数	台数	企業数	台数	企業数	台数	企業数	台数	企業数
141	6	254	7	473	4	668	2	864	1	997	141	4,849	
550	15	565	9	621	12	1,652	0	0	0	0	258	5,910	
0	1	38	0	0	0	0	0	0	0	0	3	45	
57	3	100	1	87	1	110	1	482	0	0	24	1,022	
28	5	188	3	265	5	650	1	299	0	0	28	1,590	
336	21	859	13	1,025	5	732	2	484	0	0	147	4,662	
26	1	49	1	60	0	0	0	0	0	0	11	227	
83	14	498	3	200	5	591	0	0	0	0	119	2,739	
191	17	624	11	679	5	664	2	501	1	512	174	4,611	
193	10	371	4	319	6	872	0	0	0	0	66	2,292	
54	2	79	5	338	0	0	0	0	0	0	25	662	
58	0	0	0	0	0	0	0	0	0	0	5	102	
1,717	95	3,625	57	4,067	43	5,938	8	2,630	2	1,509	1,001	28,711	
6.0	9.5	12.6	5.7	14.1	4.3	20.7	0.8	9.2	0.2	5.3	100.0	100.0	
1,748	109	4,121	66	4,676	42	5,838	12	3,713	2	1,509	1,174	32,478	

福井県織物構造改善工業組合調

平成10年12月末現在

16 ~ 20 台			21 台 以上			計		
企業数	台数	錘数	企業数	台数	錘数	企業数	台数	錘数
5	88	17,900	6	307	52,140	73	797	147,424
1	16	3,200	2	145	22,668	70	491	78,246
0	0	0	0	0	0	1	9	852
0	0	0	1	34	5,084	7	76	13,056
0	0	0	0	0	0	0	0	0
6	107	21,336	13	619	116,428	131	1,395	261,564
1	16	3,280	0	0	0	17	117	20,912
2	37	7,676	0	0	0	24	174	34,376
1	20	4,048	0	0	0	20	127	24,308
6	98	18,572	4	156	25,430	63	525	93,128
0	0	0	0	0	0	12	73	14,408
0	0	0	1	31	5,000	1	31	5,000
0	0	0	0	0	0	7	47	9,508
22	382	76,012	27	1,292	226,750	426	3,862	703,1000
5.2	9.9	10.8	6.3	33.4	32.3	100.0	100.0	100.0
23	399	79,796	26	1,292	226,750	448	3,973	722,250

(C) 仮より設備 (地域別・規模別)

平成10年12月末現在

区 分	1 ～ 5 台			6 ～ 10 台			11 台 以上			計		
	企業数	台数	錘数	企業数	台数	錘数	企業数	台数	錘数	企業数	台数	錘数
勝山市	6	16	2,688	3	21	3,788	2	49	8,852	11	86	15,328
福井市	8	25	4,104	0	0	0	1	31	5,036	9	56	9,140
武生市	1	2	432	1	6	816	0	0	0	2	8	1,248
大野市	10	31	5,816	3	22	4,540	0	0	0	13	53	10,356
鯖江市	4	6	1,128	1	8	1,474	0	0	0	5	14	2,602
足羽郡	1	2	320	0	0	0	0	0	0	1	2	320
吉田郡	3	6	1,080	0	0	0	0	0	0	3	6	1,080
坂井郡	5	15	2,636	3	21	3,688	1	12	1,660	9	48	7,984
今立郡	5	12	2,172	0	0	0	0	0	0	5	12	2,172
南条郡	1	3	564	0	0	0	0	0	0	1	3	564
丹生郡	2	7	1,348	2	12	2,660	0	0	0	4	19	4,008
9年計	46	125	22,288	13	90	16,966	4	92	15,548	63	307	54,802
構成比(%)	73.0	40.7	40.7	20.6	29.3	30.9	6.4	30.0	28.4	100.0	100.0	100.0
8年計	51	135	24,176	13	90	16,966	4	92	15,548	68	317	56,690

福井県燃糸工業組合調

商 業

79. 商業の実態

各年7月1日現在

区 分	商 店 数		従 業 員 数 〈臨時含む〉(人)		年 間 販 売 額 (万円)			
	平成6年	平成9年	平成6年	平成9年	平成6年	平成9年	対比	
卸 売 業	47	45	207	180	759,762	734,614	96.7	
小 売 業	467	447	1,631	1,654	2,617,107	2,730,713	104.3	
小売業内訳	各種商品小売	—	2	—	×	—	—	—
	織物・衣服・身廻品	71	68	170	167	314,028	244,448	77.8
	飲食料品小売	185	170	669	660	1,106,676	1,038,397	93.8
	自動車・自転車小売	26	27	124	×	203,185	×	×
	家具・建具小売	52	52	119	168	168,473	291,385	173.0
	その他の小売	133	128	549	522	824,745	835,969	101.4

資料：商業統計調査

80. 従業者規模別商店数

平成10年7月1日現在

区 分	規 模 別 人 員 (人)									
	計	1～2	3～4	5～9	10～19	20～29	30～49	50～99	100以上	
卸 売 業	45	16	15	11	3	—	—	—	—	
小 売 業	447	256	114	54	13	4	4	2	—	
小売業内訳	各種商品小売	2	—	—	2	—	—	—	—	
	織物・衣服・身廻品	68	45	18	4	1	—	—	—	
	飲食料品小売	170	110	40	9	5	2	3	1	
	自動車・自転車小売	27	10	4	9	4	—	—	—	
	家具・建具小売	52	35	10	6	—	—	1	—	
	その他の小売	128	56	42	24	3	2	—	1	
総 数	492	272	129	65	16	4	4	2	—	

資料：商業統計調査

81. 従業者規模別飲食店数

平成4年10月1日現在

区 分	規 模 別 人 員 (人)									
	計	1～2	3～4	5～9	10～19	20～29	30～49	50～99	100以上	
一 般 食 堂	26	16	5	4	1	—	—	—	—	
日 本 料 理 店	1	—	1	—	—	—	—	—	—	
西 洋 料 理 店	1	—	—	1	—	—	—	—	—	
中 華 ・ 東 洋 料 理 店	5	2	3	—	—	—	—	—	—	
う ど ん ・ そ ば 店	8	4	3	1	—	—	—	—	—	
す し 屋	9	4	4	1	—	—	—	—	—	
喫 茶 店	31	28	2	1	—	—	—	—	—	
そ の 他 の 飲 食 店	10	7	2	1	—	—	—	—	—	
総 数	91	61	20	9	1	—	—	—	—	

資料：商業統計調査

82. 県下7市の産業の概況

区 分	農 業 <small>〔平成7年2月1日現在〕 農業センサス</small>			工 業	
	農 家 戸 数	農 家 人 口	経 営 耕 地 面 積	事 業 所 数	
福 井 県	42,541	201,078	4,017,769	7,922	
勝 山 市	2,034	9,524	179,047	346	
福 井 市	7,271	34,743	673,013	1,633	
敦 賀 市	1,643	7,161	98,346	261	
武 生 市	3,509	17,151	324,491	791	
小 浜 市	2,000	9,064	151,816	244	
大 野 市	3,004	14,731	416,580	311	
鯖 江 市	2,169	10,918	208,012	1,668	
市 計	21,630	103,292	2,051,305	5,254	
福井県全体中 勝山市の割合(%)	4.8	4.7	4.5	4.4	
7市全体中 勝山市の割合(%)	9.4	9.2	8.7	6.6	

(単位：戸・人・a・万円)

〔平成9年12月31日現在〕 工業統計調査		商 業 〔平成9年7月1日現在〕 商業統計調査(飲食店除く)		
従業者数	製造品出荷額等	商店数	従業者数	年間商品販売額
100,529	208,239,180	14,504	75,746	300,451,730
4,469	7,210,669	492	1,834	3,465,327
22,623	41,573,068	5,262	34,486	192,289,271
5,269	14,839,616	1,166	6,337	20,429,034
15,854	42,109,534	1,513	7,034	23,377,989
3,495	5,864,362	736	3,834	9,366,515
4,006	6,174,149	702	2,758	6,228,056
15,059	24,546,894	1,019	5,245	15,997,730
70,775	142,318,292	10,890	61,528	271,153,922
4.4	3.5	3.4	2.4	1.2
6.3	5.1	4.5	3.0	1.3

市民所得

83. 勝山市の概況

区 分	所 得 額 (千円)		対 前 年 度 比 (%)	
	市内純生産	分配所得	市内純生産	分配所得
4年度	75,650,660	78,078,355	96.86	91.97
5年度	70,194,526	76,272,300	89.88	97.69
6年度	71,675,950	75,765,605	102.11	99.34
7年度	71,284,321	80,650,841	99.45	106.45
8年度	71,374,864	81,959,691	100.12	101.62

資料：県民所得推計

84. 1人当りの市（県・国）民所得

区 分	1人当りの市(県・国)民所得 (千円)			格 差 (%)		
	市 (A)	県 (B)	国 (C)	(A)/(B)	(A)/(C)	(B)/(C)
4年度	2,657	2,803	2,967	94.79	89.55	94.47
5年度	2,604	2,813	2,987	92.57	87.18	94.17
6年度	2,597	2,866	2,984	90.61	87.03	96.06
7年度	2,766	2,841	3,029	97.36	91.32	93.79
8年度	2,824	2,928	3,121	96.45	90.48	93.81

資料：県民所得推計

85. 関連指標

(単位：千円)

区 分	平成4年度	平成5年度	平成6年度	平成7年度	平成8年度
1人当りの市内純生産	298,213	276,792	282,545	281,000	281,358
就業者1人当りの 市内純生産	5,639	5,233	5,405	5,375	5,382
1人当りの市民所得	2,657	2,604	2,597	2,766	2,824

資料：県民所得推計

86. 平成8年度主要項目別分配所得

区 分	金 額 (万円)		対前年度比 (%)	構 成 比 (%)	
	平成8年度	平成7年度		平成7年度	平成6年度
総 額 市民所得(要素費用表示)	8,195,969	8,065,083	106.4	100.0	100.0
雇 用 者 所 得	6,051,732	5,900,649	106.5	73.1	76.9
財 産 所 得	961,185	1,097,381	93.2	13.6	15.5
企 業 所 得	1,666,298	1,550,548	147.1	19.2	13.9
(控除)産業活動によら ない財産所得の支払い	483,246	483,495	99.7	△ 5.9	△ 6.4
(参考) 法 人 所 得 (配 当 控 除 前)	292,305	195,585	91.5	2.4	2.8

資料：県民所得推計

87. 産業別市内純生産

区 分	金 額 (千円)		対前年度比 (%)	構成割合 (%)
	平成8年度	平成7年度		
総 額	71,375,065	71,284,321	99.5	100.0
第 一 次 産 業	1,176,790	1,353,713	65.1	1.9
（うち農業）	(1,359,220)	(1,218,321)	(62.4)	(1.7)
第 二 次 産 業	34,521,717	36,129,201	103.3	50.7
（うち建設業）	(8,351,789)	(8,689,891)	(141.6)	(12.2)
（うち製造業）	(25,504,165)	(26,749,187)	(92.5)	(37.5)
第 三 次 産 業	39,103,703	36,829,618	96.0	51.7
（うち卸・小売業）	(6,018,523)	(6,374,252)	(91.7)	(8.9)
（うちサービス業）	(13,478,988)	(12,585,472)	(89.1)	(17.7)
(控除) 帰属利子	△ 3,727,145	△ 3,028,211	△ 81.0	△ 4.2

資料：県民所得推計