

財 政

32. 平成10年度一般会計予算（当初予算）

（単位：千円）

歳 入			歳 出		
科 目	予 算 額	構 成 比	科 目	予 算 額	構 成 比
市 税	3,642,539	30.0	議 会 費	179,904	1.4
地 方 譲 与 税	163,000	1.3	総 務 費	1,408,153	11.5
利 子 割 交 付 金	40,000	0.3	民 生 費	2,397,235	19.7
地方消費税交付金	317,000	2.6	衛 生 費	1,065,513	8.7
特別地方消費税交付金	4,000	0.1	労 働 費	238,471	2.0
自動車取得税交付金	168,000	1.4	農 林 水 産 業 費	1,141,656	9.4
地方交付税	3,250,000	26.7	商 工 費	616,259	5.1
交通安全対策特別交付金	7,500	0.1	土 木 費	2,487,124	20.4
分担金及び負担金	368,347	3.0	消 防 費	365,354	3.0
使用料及び手数料	81,059	0.6	教 育 費	1,056,833	8.7
国庫支出金	800,882	6.5	公 債 費	1,119,498	9.2
県 支 出 金	814,583	6.7	諸 支 出 金	100,000	0.8
財 産 収 入 金	29,705	0.2	予 備 費	5,000	0.1
寄 附 金	15,000	0.1			
繰 入 金	680,854	5.6			
繰 越 金	10,000	0.1			
諸 収 入 債	827,031	6.8			
市 債	961,500	7.9			
歳 入 合 計	12,181,000	100.0	歳 出 合 計	12,181,000	100.0

資料：総務課

33. 平成9年度一般会計歳入歳出決算

(1) 歳 入

（単位：千円）

科 目	予 算 額	収 入 済 額	執 行 率 %
市 税	3,842,748	3,681,690	95.8
地 方 譲 与 税	210,870	210,870	100.0
利 子 割 交 付 金	60,537	60,537	100.0
地方消費税交付金	66,463	66,463	100.0
特別地方消費税交付金	4,715	4,715	100.0
自動車取得税交付金	139,399	139,399	100.0
地方交付税	3,554,882	3,554,882	100.0
交通安全対策特別交付金	7,612	7,612	100.0
分担金及び負担金	357,054	369,884	103.6
使用料及び手数料	93,198	95,440	102.4
国庫支出金	971,256	921,673	94.9
県 支 出 金	842,769	798,897	94.8
財 産 収 入 金	63,804	64,414	101.0
寄 附 金	210	210	100.0
繰 入 金	662,222	662,108	100.0
繰 越 金	337,403	337,403	100.0
諸 収 入 債	673,112	687,459	102.1
市 債	1,665,000	1,440,400	86.5
歳 入 合 計	13,553,254	13,104,056	96.7

資料：総務課

(2) 歳 出

(単位：千円)

科 目	予 算 額	支 出 済 額	執 行 率 %
議 会 費	184,174	182,253	99.0
総 務 費	2,220,141	1,977,954	89.1
民 生 費	2,329,257	2,298,455	98.7
衛 生 費	894,817	874,461	97.7
労 働 費	255,650	255,360	99.9
農 林 水 産 業 費	1,165,160	1,081,627	92.8
商 工 費	403,415	388,060	96.2
土 木 費	3,566,567	3,192,154	89.5
消 防 費	350,710	347,263	99.0
教 育 費	1,048,793	1,022,047	97.4
災 害 復 旧 費	61,838	61,837	100.0
公 債 費	1,069,508	1,069,122	100.0
諸 支 出 金	—	—	0.0
予 備 費	3,224	—	0.0
歳 出 合 計	13,553,254	12,750,593	94.1

資料：総務課

34. 平成10年度特別会計予算（当初予算）

(単位：千円)

会 計 別	予 算 額
勝 山 温 泉 セ ン タ ー 会 計	108,289
市 有 林 造 成 事 業 会 計	50,754
育 英 資 金 会 計	37,140
国 民 健 康 保 険 会 計	2,066,966
老 人 保 険 会 計	3,753,316
農 業 集 落 排 水 事 業 会 計	247,236
土 地 区 画 整 理 事 業 会 計	98,000
下 水 道 事 業 会 計	1,889,878
簡 易 水 道 事 業 会 計	331,392
水 道 事 業 会 計 (企 業)	533,756

資料：総務課

35. 平成9年度特別会計決算

(単位：千円)

会 計 別	歳 入	歳 出
特 別 会 計		
温 泉 セ ン タ ー 特 別 会 計	99,677	99,665
都 市 計 画 土 地 区 画 整 理 事 業 会 計	293,240	259,864
下 水 道 事 業 会 計	1,904,920	1,883,300
簡 易 水 道 事 業 会 計	308,942	308,942
市 有 林 造 成 事 業 会 計	66,034	65,474
国 民 健 康 保 険 会 計 (事 業 勘 定)	2,189,378	1,907,548
国 民 健 康 保 険 会 計 (鹿 谷 直 診 勘 定)	22,580	22,580
老 人 保 健 会 計	3,182,069	3,179,654
育 英 資 金 会 計	51,520	37,488
農 業 集 落 排 水 事 業 会 計	276,852	299,815
公 営 企 業 会 計		
水 道 事 業 会 計		
{ 収 益 的 収 支	346,061	277,882
{ 資 本 的 収 支	211,433	325,742

資料：総務課

36. 平成9年度市税負担状況

区 分	市民1人当り負担額 (円)	1世帯当り負担額 (円)
市 税〔 総 額 〕	129,925	488,996
市 民 税	55,238	207,923
固 定 資 産 税	59,542	224,120
軽 自 動 車 税	1,463	5,507
市 た ば こ 税	4,684	17,630
都 市 計 画 税	7,936	29,873
特 別 土 地 保 有 税	37	138
入 湯 税	1,025	3,805

資料：税務課

37. 市税の納税者数

区 分	市 民 税 (人)				固 定 資 産 税 (人)			軽自動車税 (台)
	個 人		法 人		土 地	家 屋	償却資産	
	均等割	所得割	均等割	法人税割				
平成5年度	9,903	13,543	564	340	5,359	8,095	392	12,943
6年度	9,922	13,457	591	350	5,457	8,137	398	12,896
7年度	10,041	13,538	610	304	5,489	8,237	406	12,799
8年度	10,050	13,432	641	315	5,526	8,332	427	12,579
9年度	10,139	13,407	654	309	5,575	8,363	412	12,559

資料：税務課

38. 市有財産の状況

平成9年度

区 分	土 地 (㎡)	建 物 (㎡)	区 分	土 地 (㎡)
教 育 施 設	328,704.92	73,388.99	山 林	8,688,634.00
福 祉 施 設	12,754.38	9,794.46	砂 防 地	422,332.00
衛 生 施 設	59,161.01	13,868.14	保 安 林	8,711,161.00
商 工 施 設	—	1,386.13	基 金 { 現 金 土 地 有 価 証 券 出 資 金 債 権	4,023,302,670円
土 木 施 設	622,714.37	10,488.69		5,844.01㎡
市 役 所 其 他	41,275.65	16,043.08		48,000千円
普 通 財 産	192,657.36	—		547,247 "
				532,507 "

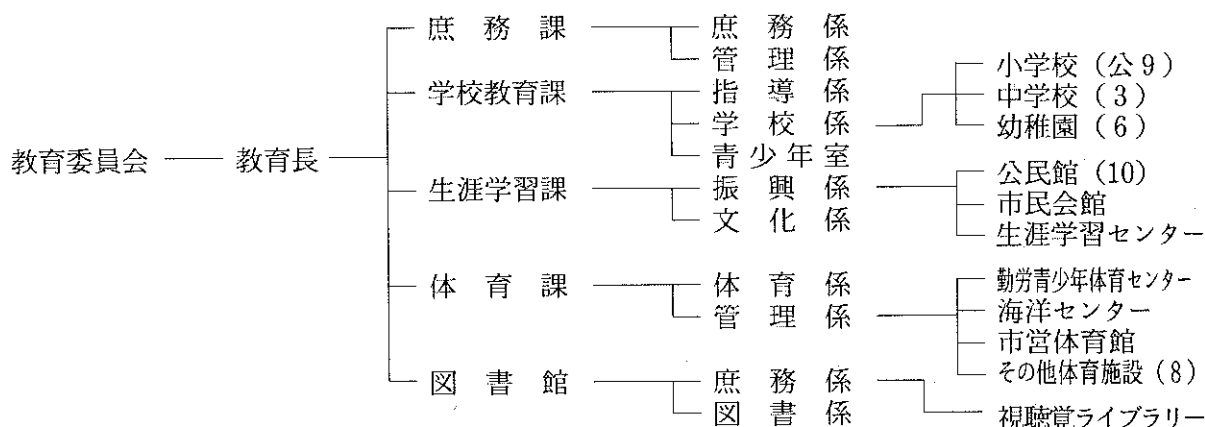
資料：総務課

教育文化

39. 教育委員

委員長 佐々木 紘昭
 委員長職務代理者 山下 義一
 委員 荒井 悠紀子
 委員 佐野 瑞円
 教育長 小寺 武夫

40. 教育委員会事務局機構



41. 学校別児童生徒数

各年5月1日現在 (単位:人)

区分	小学校										私立 小学校 こどもの村	中学校			
	平泉寺	成南	成西	村岡	三室	野向	荒土	鹿谷	北郷	合計		南部	中部	北部	合計
平成元年	124	591	488	417	86	102	200	176	190	2,386		441	613	315	1,369
6年	89	538	450	421	81	72	193	168	153	2,168		392	492	278	1,162
7年	91	508	446	409	80	75	194	169	144	2,118		386	459	271	1,116
8年	100	510	431	386	77	69	194	164	137	2,069		370	472	264	1,106
9年	98	490	410	384	72	54	179	156	138	1,981		371	496	262	1,129
10年	96	495	401	357	73	53	170	148	131	1,924	27	357	490	264	1,111

平成10年5月1日現在 (単位:人)

区分	小学校										私立 小学校 こどもの村	中学校			
	平泉寺	成南	成西	村岡	三室	野向	荒土	鹿谷	北郷	合計		南部	中部	北部	合計
男	50	264	214	180	40	27	82	77	76	1,010	17	184	263	140	587
女	46	231	187	177	33	26	88	71	55	914	10	173	227	124	524
計	96	495	401	357	73	53	170	148	131	1,924	27	357	490	264	1,111

こどもの村小学校は、平成10年6月29日現在の人数である。

資料: 学校教育課

42. 中学校卒業生状況

各年3月卒業生(単位:人)

区 分	勝山南部中		勝山中部中		勝山北部中		合 計	
	男	女	男	女	男	女	男	女
平成6年	57	86	97	81	40	56	194	233
7年	64	68	100	90	49	47	213	205
8年	71	59	70	89	48	44	189	192
9年	75	53	68	77	43	47	186	177
10年	60	68	82	75	46	43	188	186

平成10年3月卒業生(単位:人)

区 分	勝山南部中		勝山中部中		勝山北部中		合 計	
	男	女	男	女	男	女	男	女
卒 業 生	60	68	82	75	46	43	188	186
内 訳	就 職 者	3	1	2	0	0	5	1
	定時制進学者	2	0	3	2	0	5	2
	進 学 者	55	67	77	73	46	43	178

資料:学校教育課

43. 学 校(教職員・生徒児童数)

平成10年5月1日現在(単位:人)

区 分	学校数	本 務 数			児 童 生 徒 数		
		教 員	養教・事職・学栄	合計	男	女	合計
小学校	10	117	20	137	1,010	914	1,924
中学校	3	68	6	74	587	524	1,111
高等学校	2	91	8	99	522	568	1,090
幼稚園	6	14	—	14	90	75	165

(注) 高等学校の生徒は定時制を含む。

資料:学校教育課・各高等学校

44. 高等学校卒業生状況

平成10年3月卒業生(単位:人)

区 分	勝 山 高		勝山南高		計			
	男	女	男	女	男		女	
					人 数	構成比	人 数	構成比
卒 業 生	119	123	51	96	170	100.0	219	100.0
県内就職	8	5	28	65	36	21.2	70	32.0
県外就職	0	2	2	5	2	1.2	7	3.2
進 学 者	114	118	20	26	134	78.8	144	65.8
自営・家事	0	1	1	0	1	0.6	1	0.5
そ の 他	1	1	0	0	1	0.6	1	0.5

(定時制を含む)

資料:大野公共職業安定所勝山出張所

45. 幼稚園の幼児数・教職員数等

各年5月1日現在(単位:人)

区分	幼稚園数	学級数	幼児数			教員数(本務者)			職員数 (本務者)	教員1人 あたり 幼児数
			総数	男	女	総数	男	女		
平成6年	7	16	254	141	113	16	-	16	6	15.9
7年	6	15	219	117	102	14	-	14	6	15.6
8年	6	14	196	104	92	14	-	14	6	14.0
9年	6	12	158	88	70	14	-	14	6	11.3
10年	6	11	165	90	75	14	-	14	6	11.8

資料:学校教育課

46. 幼稚園年令別幼児数

平成10年5月1日現在(単位:人)

区分	総数	市立		
		3才	4才	5才
総数	165	27	58	80
男	90	15	35	40
女	75	12	23	40

資料:学校教育課

47. 公民館

平成10年4月1日現在

区分	館数	職員数	嘱託
平成10年	10	11	20

資料:生涯学習課

48. 市立図書館

各年度末(3.31現在)

区分	蔵書数	登録者数(人)	入館者数(人)	開館日数(日)	貸出冊数
平成5年度	46,287	9,597	122,852	294	104,085
6年度	51,609	10,608	122,959	295	105,912
7年度	57,023	11,393	116,221	296	102,353
8年度	62,076	12,231	117,778	292	102,725
9年度	67,207	12,974	111,058	294	107,388

資料:市立図書館

49. 勝山市の文化財

平成10年4月1日現在

区分	番号	分類	種別	名称	員数	指定番号	指定年月日	所在地	管理者	備考
国指定	1	記念物	史跡	白山平泉寺旧境内 (旧白山平泉寺城址)			H 9. 3. 10 S10. 8. 27	平泉寺町平泉寺	勝山神社	
	2	"	名勝	旧成院庭園			S 5. 10. 3	平泉寺町平泉寺	白山神社宮司房	
	3	"	天然記念物	あられがこ棲息地			S10. 6. 7	九頭竜川(勝山市)	福井県	
県定	1	有形文化財	建造物	木下家住宅	1棟	258	S62. 3. 24	北郷町伊知地5-3	木下泰男	
	2	"	彫刻	銅造阿彌陀如来坐像	1軀		S52. 6. 17	平泉寺町平泉寺	顕海寺住職 顯順	
	3	"	"	銅造地藏菩薩立像	1軀		S52. 6. 17	平泉寺町平泉寺	顕海寺住職 顯順	
	4	記念物	史跡	三室遺跡(縄文時代)			S28. 3. 19	遅羽町崎崎	勝山市	
市指定	1	有形文化財	建造物	旧成器堂講堂	1棟	1	S41. 10. 26	元町1丁目19-24	神明神社宮司 満	
	2	"	"	旧成器堂門	1棟	11	S47. 4. 21	郡町2丁目5-20	今井三右衛門	
	3	"	"	旧成器堂土蔵	1棟	12	S47. 4. 21	郡町2丁目5-20	今井三右衛門	
	4	"	"	旧成器堂演武寮	1棟	13	S47. 4. 21	荒土町布市	布市区長	
	5	"	"	旧備荒倉	1棟	14	S47. 4. 21	平泉寺町平泉寺115-1	梅田治右衛門	
	6	"	"	左義長櫓	3基	66	H 7. 1. 17		上袋田区長 上長洲 区長、下長洲区長	
	7	"	絵画	絵馬	16枚	35	S54. 4. 5	平泉寺町平泉寺 (平泉寺白山神社)	白山神社宮司 房	
	8	"	"	紙本淡彩 小笠原貞信拾得図	1幅	57	H 3. 1. 8	野向町竜谷51-24	比良野 八郎右エ門	
	9	"	彫刻	石像 不動明王坐像	1軀	16	S47. 4. 21	北谷町谷168大西谷7	谷 区 長	8月11日
	10	"	"	木造 聖観音菩薩立像	1軀	52	S63. 2. 10	平泉寺町平泉寺64-57	乾 一 與	7月18日
	11	"	"	木造 如意輪観音菩薩坐像	1軀	58	H 3. 1. 18	沢町2丁目(光明院)	光明院祭礼委員会	9月4日
	12	"	"	銅造 旧成器堂講堂孔子像	1軀	59	H 3. 1. 18	元町1丁目1-1	勝山市教育委員会	
	13	"	工芸品	毘沙門の金燈籠	1基	24	S50. 10. 15	本町2丁目96字20 (毘沙門境内)	毘沙門祭礼委員会	
	14	"	"	小笠原長守雅印	1組	60	H 3. 1. 18	元町1丁目17-8	飯 田 章	
	15	"	書跡	連歌懐紙	料紙4枚	44	S60. 5. 7	元町1丁目10-37	松 井 つね子	
	16	"	"	藩候藩士等書跡屏風	1帖	47	S60. 5. 7	元町1丁目10-37	松 井 つね子	
	17	"	"	小笠原貞信徒然草残簡	1面	48	S60. 5. 7	沢町1丁目2-3	開善寺住職 職山	
	18	"	"	小笠原長教勝山十二景木額	1面	49	S60. 5. 7	沢町1丁目2-3	開善寺住職 職山	
	19	"	"	紙本墨書小笠原貞信七言古詩	1幅	61	H 3. 1. 18	野向町竜谷51-24	比良野 八郎右エ門	
	20	"	"	小笠原貞信和歌短冊	1葉	62	H 3. 1. 18	本町2丁目2-24	丸 屋 仁 志	
	21	"	古文書	斎藤甚右衛門家文書	1括	34	S54. 4. 5	北谷町河合20-21	斎 藤 甚 治 郎	
	22	"	"	小笠原一玄書状	1点	45	S60. 5. 7	元町1丁目10-37	松 井 つね子	
	23	"	"	小笠原貞信・信辰寄進状		50	S60. 5. 7	元町2丁目1-13	国 泰 寺 住 職 俊	
	24	"	"	野木加右衛門書状	1点	63	H 3. 1. 18	沢町2丁目4-29	法 勝 寺 住 職 裕	
	25	"	考古資料	御物石器	1点	19	S47. 4. 21	北郷町伊知地5-3	木 下 泰 男	
	26	"	"	押型文尖底深鉢形土器	1点	36	S54. 4. 5	元町1丁目1-1	勝山市教育委員会	
	27	"	"	深鉢形土器	1点	37	S54. 4. 5	元町1丁目1-1	勝山市教育委員会	
	28	"	"	槍先形尖頭器	1点	64	H 3. 1. 18	元町1丁目1-1	勝山市教育委員会	
	29	"	歴史資料	備荒倉扁額	2面	15	S47. 4. 21	村岡町滝波45-3 平泉寺町平泉寺115-1	笠 川 馨 梅 田 治 右 衛 門	
	30	"	"	小笠原礼法版木	61枚	29	S50. 10. 15	栄町3丁目1-19	松 田 裕 志	
	31	"	"	勝山製糸工場扁額	1面	31	S54. 4. 5	元町1丁目9-5	久 保 與 三 治	
	32	"	"	成器堂扁額	1面	32	S54. 4. 5	元町3丁目10-38	成器南小学校長	
	33	"	"	新建成器堂記扁額	1面	33	S54. 4. 5	昭和町1丁目6-81	成器南小学校長	

区分	番号	分類	種別	名称	員数	指定 番号	指定年月日	所在地	管理者	備考
市	34	有形文化財	歴史資料	比良野掃雲坊の蔵書と遺品		51	S 60. 5. 7	野向町竜谷51-24	比良野 八郎右エ門	
	35	"	"	旧中尾発電所第1号発電機	1基	67	II 7. 1. 17	北谷町杉山59-17	勝山市教育委員会	
	36	"	書画	歴代藩侯書画	1巻	46	S 60. 5. 7	元町1丁目10-37	松井 つね子	
	37	民俗文化財	有形	無尽さん	1基	20	S 47. 4. 21	野向町北野津又142字1-1	松井 喜治	
	38	"	"	いざり機・パタン機	各1台	25	S 50. 10. 15	元町1丁目9-11	ケイター株式会社	
	39	"	"	糸繰り機	1台	53	S 63. 2. 10	元町2丁目4-9	松文産業株式会社	
	40	"	"	機業製品 (1)絹紋倫子織物 (2)KKクレープ (3)人絹生機織物見本帳 (4)絹紋紋付羽織 男物 (5)絹袖袷着物(上羽織) (6)絹袖袷着物(八掛づき) (7)絹金紗長襦袢 (8)絹柄織茶羽織	1点 5種1冊 1着 1着 1着	42	S 56. 4. 7	昭和町1丁目9-11 昭和町1丁目9-11 昭和町1丁目9-11 栄町3丁目4-5 元町1丁目5-23 旭町2丁目1-16 旭町2丁目1-16 旭町1丁目3-7	ケイター株式会社 ケイター株式会社 ケイター株式会社 織田 恒高 森下 いね 橋 林家 橋 林家 鳥山 トミ子	
	41	"	無形	長柄節		6	S 44. 8. 20		長柄節保存会	
	42	"	"	勝山左義長		7	S 44. 8. 20	市内13区	各区長	2月最終 土日曜日
	43	"	"	滝波のお面さん祭り		8	S 44. 8. 20	村岡町滝波(白山神社)	滝波 区長	
44	"	"	谷のお面さん祭り		9	S 44. 8. 20	北谷町谷	谷 区長		
45	"	"	観音さまのおすすめ		10	S 44. 8. 20	遅羽町北山	北山区長		
46	"	"	走りやんこ		40	S 56. 4. 7	元町1丁目1-1	市消防団長		
指	47	記念物	旧跡 渡船場	(1)小舟渡 (2)比島の渡 (3)鶴の島渡 (4)宮の渡		3	S 41. 10. 26	北郷町森川地籍 遅羽町比島～ 村岡町滝波地籍 遅羽町比島～本町地籍 平泉寺町大渡～ 遅羽町下荒井地籍	勝山市 勝山市 勝山市 勝山市	
	48	"	史跡	泰澄母の墓所	石塔5基	17	S 47. 4. 21	下毛屋8-3	下毛屋 区長	4月5日
	49	"	"	柴田監物墓	1基	18	S 47. 4. 21	北谷町河合	義宣寺住職 山田 幸昭	8月15日
	50	"	"	勝山藩主小笠原家廟所		26	S 50. 10. 15	沢町1丁目2-3 (開善寺境内)	開田 善崎住職 崎 儀山	6月17日
	51	"	"	平泉寺墓地		27	S 50. 10. 15	平泉寺町平泉寺157字9	平泉寺 区長	
	52	"	"	谷の石畳道		30	S 50. 10. 15	北谷町市道7号線内	勝山市	
	53	"	"	紅梅塚・桜塚		28	S 50. 10. 15	野向町竜谷65-10	竜谷 区長	
	54	"	"	伊知地古戦場		41	S 56. 4. 7	北郷町畑ヶ塚 伊知地43 鷲ヶ岳山頂 伊知地93	伊知地区長	畑ヶ塚 10月25日
	55	"	名勝	龍谷公園		39	S 54. 4. 5	野向町竜谷48-20 21, 45, 46, 47	竜谷 区長	
	56	"	天然記念物	西光寺の大杉	1本	4	S 41. 10. 26	鹿谷町西光寺18-1 (白山神社)	西光寺 区長	
定	57	"	"	岩屋の大杉	1本	5	S 41. 10. 26	北郷町岩屋 (岩屋観音堂境内)	岩屋観音奉賛会	
	58	"	"	松ヶ崎の大榎	1本	21	S 50. 10. 15	荒土町松ヶ崎7-13	渡 宗雄	
	59	"	"	法恩寺のねまり杉	1本	22	S 50. 10. 15	勝山市170字奥山1-38	勝山市	
	60	"	"	薬師の大いちよう	1本	38	S 54. 4. 5	野向町薬師神谷48-1 (白山神社)	薬師神谷 区長	
	61	"	"	化石トリゴニオイデス等包含層		43	S 57. 7. 5	北谷町杉山川 中野俣52字～杉山13字	勝山市ほか	
	62	"	"	片瀬の大杉	1本	54	S 63. 2. 10	片瀬17-6	片瀬 区長	
	63	"	"	伊良神社のケヤキの群生	12本	55	S 63. 2. 10	北谷町谷87-2	谷 区長	
	64	"	"	中尾の大杉	1本	56	S 63. 2. 10	北谷町中尾28-1	中尾 区長	
	65	"	"	ミチノクフクジュソウ自生地		65	H 3. 1. 18	北谷町木根橋18-4-1 15-1-1, 3, 4 18-3-1	山岸 紘憲 岸下 稔	

50. 勝山市内（北谷町杉山）で発掘された恐竜の体化石〈1億2000万年前〉

分類	学名	和名 ※商標登録	恐竜の特徴	発掘年月日	所管及び 保管場所
①竜盤目 獣脚亜目	アロサウルス科 Allosauridea gen. & sp. indet (別のトカゲ)	カツヤマリュウ ※かつやま竜 S63.10.11知事命名	一般的なイメージの恐竜、肉食性 全長12m、高さ5m、体重1~2t 二足歩行、手足に強力なカギ爪を もつ振り返った短剣状の歯をもつ	S57.7.10 ワニ化石と共に発見	県博準備室
				H1.5.1	県立博物館
②竜盤目 獣脚亜目	ドロマエオサウルス科 Doromaeosauridae gen. & sp. indet (走るトカゲ)	キタダニリュウ ※きただに竜 S63.10.17知事命名	全長約1.8m~3.0m敏捷に動く二 足歩行、頭や脳が大きく、群れで 狩をする知能の高い恐竜。後肢の 第2指の末節骨には武器となる大 きな鉤爪を備える。肉食性。	S63.8.10	県立博物館
				H4.7.26~8.10	県立博物館
③竜盤目 竜脚亜目	カマラサウルス科 Camarasauridea gen. & sp. indet (小室を持つトカゲ)	スギヤマリュウ H1.9.28知事命名	全長18m、体重18t、四足歩行草 食性、前肢と後肢が同じ長さ	H1.5.3	県立博物館
④鳥盤目 殿脚亜目	イグアナドン科 Iguanodontidae gen. & sp. indet (イグアナの歯)	フクイリュウ ※ふくい竜 H1.9.28知事命名	全長9m以下、高さ5m、体重5t 草食性、二足ときには四足歩行、 前脚は5本、歯のない嘴、前脚は 5指で、親指はスパイク状、他の 指はカマのようなカギ爪、後脚は 前脚より長く、3指を持つ。	H1.8.3~9	県立博物館
				H1.5.1	県立博物館
				H2.8.5~22	県立博物館
				H3.7.22~8.24 クビナガリュウ(淡水生の爬虫類)の歯 化石10本と共に	県立博物館
				H4.7.26~8.10	県立博物館
⑤鳥盤目 角竜亜目	シッタコサウルス科 Psittacosauridae gen. & sp. indet (オオムトカゲ)	タキナミリュウ H2.3.26知事命名	全長約2m 草食性、二足歩行 オオムのような厚みのある嘴	S57.7.10~8.31 (ワニ化石と共に) S63.8.10	県博準備室 県立博物館
				H1.5~8	県立博物館
				H1.5~8	県立博物館
⑥鳥盤目 角竜亜目	プロトセラトプス科 Protoceratopsidae gen. & sp. indet (最初の角のある顔)	エチゼンリュウ ※えちぜん竜 H2.3.26知事命名	全長約1.8m四足歩行草食性 オオムに似た嘴、骨質の幅広い襟 飾りをもつ。ものをハサミのよう に剪断する頬歯がある。	H1.5~8	県立博物館
⑦竜盤目 獣脚亜目	メガロサウルス科 Megalosauridae gen. & sp. indet (大きなトカゲ)	ツチクラリュウ H2.3.26知事命名	全長9m、体重1t 二足歩行、肉食性 指にカギ爪をもつ。	H1.5~8	県立博物館
⑧鳥盤目 鳥脚亜目	ヒプシロフォドン科 Hypsilophodontidae gen. & sp. indet (高いうねのある歯を もつトカゲ)	キジヤマリュウ H3.2.7知事命名	全長約1~2m 二足歩行、草食性、 前脚は5指で短く、後脚は4指で 長い尾は腱によって強化されてい る。	H2.8.5~22	県立博物館
⑨鳥盤目 剣竜亜目	ステゴサウルス科 Stegosauridae gen. & sp. indet (屋根トカゲ)	カツヤマケンリュウ ※かつやま剣竜 H2.7.20市長命名	体長約6~9m、四足歩行、草食性頭が小さく、 歯のない嘴をもつ、首から尾にかけて三角形の 骨質の板(棘板)が2列になっている。肩に2 本、尾に4本の長いスパイクを備えている。	採集S62.?.?	採集者: 伊左治 鎮 司

平成5年6月16日現在

化石の部位 レプリカ作成	化石の外見的特徴	鑑定・同定者	発表年月日	参 考
尺骨（前腕部）1本	長さ13.2cm 幅 5.5cm～2.0cm	長谷川 善 和	S 63. 10. 11	・勝山市で初めて採集発見した恐竜 ・恐竜化石の発見市町村としては7番目 ・ワニの全身骨格の大きさは、1.3m。
歯 1ヶ				
歯 2本	長さ1.9cm、最大直径1.0cmφ 両側に細かい鋸歯状	長谷川 善 和	S 63. 10. 11	・コエルロサウルス科と発表、
		董 枝 明	H 2. 1. ?	・H 2. 1、ドロマエオサウルス科と訂正
末節骨1、趾骨1、 中足骨1、踵骨1、 下顎の歯骨2	末節骨は爪を作る骨で第2指、 長さ10cm、厚さ3cmカギ状で、 側面に溝がある。中足骨（甲の 部分）30cm、踵骨10cm、歯骨 の1個は、歯槽内に歯が保存さ れている。	董 枝 明	H 5. 3. 10	・完全な形で発見された末節骨は日本初。 ・獣脚類の歯骨の発見は日本初。 ・新属・新種の可能性がある（董枝明）。 （ <i>Deinonychus</i> ）
歯 6本	長さ3.0cm 前後幅1.1cm スプーン状に反っている。 周縁に鋸歯なし	長谷川 善 和	H 1. 5. 9	・日本初
歯 1本	長さ2.2cm、幅1.3cm、歯の中 中央に隆起状の線、周縁部にギザ ギザの鋸歯	長谷川 善 和	H 1. 9. 28	・1822年英国で初めて採集 ・日本初、世界の20ヶ国で発見されている。 ・全身骨格復元可能か？ （ <i>Iguanodon bernissartensis</i> ）
下顎骨1、尾椎骨1、肋 骨1、舌骨1、	椎体6.5cmφ奥行5.5cm	董 枝 明	H 3. 2. 7	
前脚指骨1、後脚指骨2、 上顎骨1、尾椎骨4、肋 骨2、大腿骨1、肩椎骨 1、腱1	上顎骨の長さ18cm、幅5cmで 5個歯がついている、 腱は0.4cmφ、15cmL			
下顎骨2、方形骨1、頭 頂骨1、歯4、基後頭骨 1	下顎骨=下顎の歯骨 長さ26cm、高さ10cm、 厚さ3.5cm	董 枝 明	H 4. 4. 16	・9個の化石は同一個体の可能性が大きく 1.) 全身骨格の復元が可能となる。 2.) 分類学上の属・種の研究が前進される。 3.) 手取層群の古環境復元に大きな影響を与 える。
上角骨、歯、仙骨、胸腰 椎、尾椎骨、座骨、趾骨	仙骨が関節でつながっている。	董 枝 明	H 5. 3. 10	・収集された体化石が40点になり全身骨格の 復元がより精度に高められる。
大腿骨 1本 脛骨 2本	長さ3.4cm 幅 2.7cm 長さ8.5cm、幅2.1cm 長さ6.4cm、幅2.3cm	董 枝 明	H 2. 3. 26	・日本初
		董 枝 明	H 2. 3. 26	
脛骨 1本	断面が三角形に近い	董 枝 明	H 2. 3. 26	
歯1本	長さ1.6cm 幅 0.9cm 歯冠に3本の筋状の隆起	董 枝 明	H 2. 3. 26	・日本初
歯1本	長さ20cm 幅 1.2cm ギザギザの鋸歯があり、平たく 湾曲している。	董 枝 明	H 2. 3. 26	・世界で最初に論文にして紹介された恐竜
大腿骨1本	長さ18.0cm	董 枝 明	H 3. 2. 7	・骨格の発見は日本初
棘板1枚 （骨板、装甲板、骨棘と もいう。）	高さ約6.0cm 幅 約3.0cm 厚さ約2.0cm	長谷川 善 和	H 2. 3. 27	・恐竜壁の上流地点で転石として採集する。 （中国のトウジャンゴサウルス <i>Tuojiangosaurus</i> に近い種類）

農 業

52. 農家戸数と人口

各年2月1日現在 (単位: 戸・人)

区 分	農 家 戸 数	農 家 人 口			一 世 帯 当 り 人 員
		総 数	男	女	
昭 和 50 年	2,774	12,949	6,294	6,655	4.7
55 年	2,580	12,057	5,913	6,144	4.7
60 年	2,424	11,414	5,552	5,862	4.7
平 成 2 年	2,210	10,516	5,112	5,404	4.8
7 年	2,034	9,524	4,625	4,899	4.7

資料: 農業センサス

53. 農家人口と就業状態

平成7年2月1日現在 (単位: 人)

区 分	農 家 人 口			自 営 農 業 だ け に 従 事 し た 人	兼 業			仕 事 に 従 事 し な か っ た 人
	総 数	男	女		農 業 が 主	兼 業 が 主	兼 業 の み に 従 事	
総 数	9,524	4,625	4,899	2,230	167	3,701	762	1,059
14 才 以 下	1,605	825	780	—	—	—	—	—
15 才 以 上	7,919	3,800	4,119	2,230	167	3,701	762	1,059
15 内 才 以 上 の 訳	15~29	1,435	717	718	188		1,247	
	30~59	3,497	1,772	1,725	355		3,142	
	60以上	2,987	1,311	1,676	1,854		1,133	

資料: 農業センサス

54. 家畜飼養農家と家畜、家きん、頭羽数

平成10年3月31日現在

区 分	乳 用 牛	肉 用 牛	乳・肉用牛	馬	豚	鶏
農 家 数	2 戸	1 戸	1 戸	—	—	1 戸
頭 羽 数	70頭	38頭	50頭	—	—	371羽

資料: 農務課

55. 3類1等裸米政府売渡価格の推移

区 分	1 升 当 り (1.5kg)	区 分	1 升 当 り (1.5kg)	区 分	1 升 当 り (1.5kg)
昭 和 58 年	452.80 円	昭 和 63 年	415.375円	平 成 5 年	406.65 円
59 年	462.625円	平 成 元 年	415.375円	6 年	406.65 円
60 年	462.625円	2 年	409.30 円	7 年	406.65 円
61 年	462.625円	3 年	406.65 円	8 年	406.65 円
62 年	435.10 円	4 年	406.65 円	9 年	402.30 円

(ただし、1升当り(1.5kg)の価格は玄米正味60kg1等米価格による)

資料: 農務課

56. 年次別産米売渡量

(単位：t)

区 分	事前売渡申込限度数量	売 渡 数 量	受 渡 率 (%)
平成 4 年	5,388	5,156	95.7
5 年	5,284	3,670	69.5
6 年	5,865	5,325	90.8
7 年	5,661	5,036	89.0
8 年	5,065	5,276	104.2
9 年	5,008	4,540	90.7

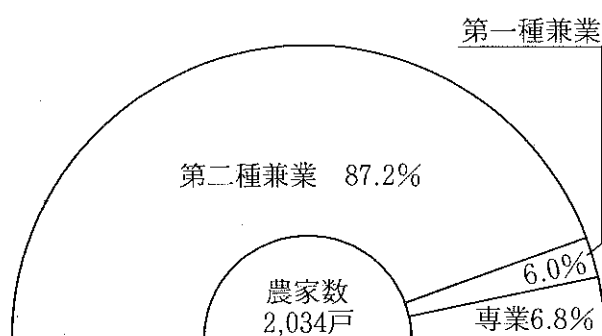
H8より、名称が予定計画出荷数量に変わる。

資料：農務課

57. 専業・兼業農家数の推移

各年2月1日現在 (単位：戸)

区 分	昭和60年	平成 2 年	平成 7 年
総 数	2,424	2,210	2,034
専 業	114	152	138
第一種兼業	147	90	123
第二種兼業	2,163	1,968	1,773



資料：農業センサス

58. 経営耕地面積

平成7年2月1日現在

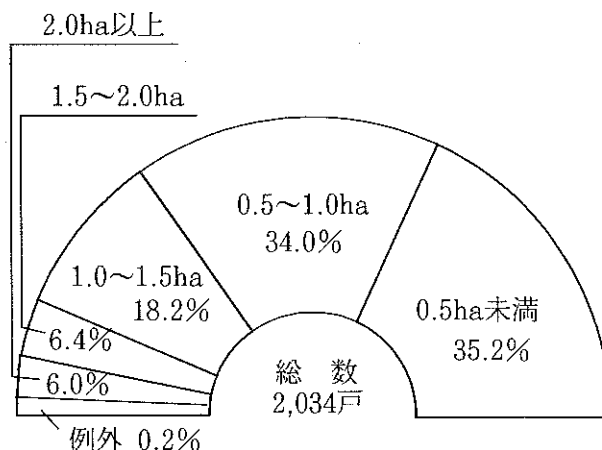
面 積 (a)	農 家 数 (戸)	農家一戸当り面積(a)	
総 数	179,047	2,034	88.0
田	173,552	2,025	85.7
畑	5,331	893	6.0
樹 園 地	164	23	7.1

資料：農業センサス

59. 経営耕地面積別農家数の推移

各年2月1日現在 (単位：戸)

区 分	昭和60年	平成 2 年	平成 7 年
0.5ha 未 満	933	787	715
0.5ha～1.0ha	788	747	691
1.0ha～1.5ha	440	392	370
1.5ha～2.0ha	147	169	130
2.0ha 以 上	115	115	123
例 外 規 定	1	-	5
総 数	2,424	2,210	2,034



資料：農業センサス

60. 地区別農産物販売別農家数

平成7年2月1日現在 (単位：戸)

区 分	総農家数	販売なし	100万円未満	100～300万円未満	300～700万円未満	700万円以上
総 数	1,646	26	885	617	90	28
勝 山	178	—	88	67	17	6
平 泉 寺	226	2	98	107	15	4
村 岡	192	4	141	37	6	4
北 谷	27	2	22	3	—	—
野 向	169	—	69	91	9	—
荒 土	274	6	110	128	22	8
北 郷	195	3	131	52	6	3
鹿 谷	261	6	169	76	9	1
遅 羽	124	3	57	56	6	2

資料：農業センサス

61. 地区別農用機械所有台数

平成7年2月1日現在 (単位：台)

区 分	動力耕うん機 農用トラクター		動 力 防 除 機	動 力 田 植 機	稲 麦 用 動 力 刈 取 機	自 脱 型 コ ン バ イ ン	米 麦 用 乾 燥 機
	15 P S 未 満	15 P S 以 上					
総 数	1,094	1,023	1,911	1,298	96	1,338	1,279
勝 山	157	109	212	152	6	152	111
平 泉 寺	100	153	256	140	8	179	161
村 岡	170	119	259	201	16	204	172
北 谷	57	7	51	28	12	25	37
野 向	89	94	188	132	7	135	137
荒 土	157	205	301	232	9	230	214
北 郷	107	112	206	139	9	142	132
鹿 谷	191	141	296	183	23	168	206
遅 羽	66	83	142	91	6	103	109
共有台数	28	59	20	90	3	46	9

資料：農業センサス

62. 地区別農業の状態

平成7年2月1日現在

区 分	農家数 (戸)	専 業 (戸)	兼 業 (戸)			農家人口 (人)	経 営 耕 地 面 積 (a)			
			総 数	第一種	第二種		総 数	田	畑	樹園地
総 数	2,034	138	1,896	123	1,773	9,524	179,047	173,552	5,331	164
勝 山	235	13	222	16	206	1,161	16,327	15,969	354	4
平泉寺	257	19	238	15	223	1,209	29,163	26,744	2,370	49
村 岡	267	18	249	14	235	1,239	16,328	15,990	332	6
北 谷	58	16	42	5	37	177	1,936	1,708	176	52
野 向	188	14	174	12	162	858	20,370	20,018	339	13
荒 土	316	13	303	23	280	1,581	35,495	35,318	175	2
北 郷	244	12	232	8	224	1,176	19,946	19,441	484	21
鹿 谷	328	24	304	19	285	1,445	25,809	25,050	752	7
遅 羽	141	9	132	11	121	678	13,673	13,314	349	10

資料：農業センサス

63. 作物別収穫（栽培）面積

各年2月1日現在（単位：ha）

区 分	稲	麦 類	雑 穀	芋 類	豆 類	工芸作物	野 菜	花き類	飼料作物	その他	果樹類
昭和50年	1,459.0	—	4.0	19.0	32.0	18.0	80.0	4.0	15.0	3.0	1.0
55年	1,690.0	6.0	23.0	19.0	22.0	30.0	109.0	4.0	8.0	1.0	2.0
60年	1,589.1	88.6	20.9	14.2	67.4	16.9	83.5	6.4	21.8	1.4	0.1
平成2年	1,405.1	125.2	34.2	10.7	52.8	7.9	93.1	7.2	21.8	2.3	0.4
7年	1,504.4	18.2	20.2	9.7	7.8	2.9	72.1	6.5	25.4	4.5	1.3

資料：農業センサス

林業

64. 保有山林面積規模別農林家数

平成7年2月1日現在(単位:戸)

区分	総数	0.1~1ha	1~5ha	5~10ha	10~20ha	20~50ha	50~100ha	100ha以上
総数	2,200	933	989	173	59	39	4	3
勝山	414	225	131	31	11	12	1	3
平泉寺	258	66	163	14	10	4	1	-
村岡	335	137	141	29	17	9	2	-
北谷	100	23	48	17	6	6	-	-
野向	169	74	79	13	1	2	-	-
荒土	167	58	83	17	6	3	-	-
北郷	235	117	98	16	3	1	-	-
鹿谷	335	152	169	29	3	2	-	-
遅羽	167	81	77	7	2	-	-	-

資料:農業センサス

65. 林野総面積

平成9年(単位:ha)

区分	林業の構成									
国営	1,985	針葉樹	人工林	8,022	広葉樹	人工林	138	未立木地	634	特殊樹林
公営	1,703			天然林			240		天然林	
私営	16,514	竹林	林	12	伐採跡地	17	更新困難地	-	原野	-
								-		-

資料:福井県林業統計書

66. 造林伐採面積

平成9年度(単位:ha)

区分	伐採面積	人工造林
総数	17.34	10.4
国有林	-	-
県行造林	0.4	-
公団造林	-	-
公社造林	-	2.6
官行造林	-	-
市有林	1.7	-
集落・社寺・学校営	-	-
会社・団体・その他	-	1.5
個人	15.24	6.3

資料:林務課

67. 地区別山林面積（農家保有林のみ）

平成2年2月1日現在（単位：a）

区 分	所 有 山 林	貸付林分収林	借入林分収林	保 有 山 林	人 工 林
総 計	357,355	10,204	15,309	362,420	168,285
勝 山	19,053	243	320	19,130	5,217
平泉寺	45,573	137	10,316	57,753	33,797
村 岡	62,253	310	50	61,993	32,559
北 谷	41,700	2,845	—	38,855	21,051
野 向	30,875	606	3,950	34,219	14,738
荒 土	38,956	1,306	160	37,810	13,404
北 郷	35,915	4,737	5	31,183	8,797
鹿 谷	59,185	—	498	59,683	30,111
遅 羽	21,844	20	10	21,834	8,611

資料：農林業センサス

68. 林 産 物

平成8年度

区 分		容 量	区 分		容 量
木材（製材所素材量）		1,750 m^3	樹 実	く り	200 kg
きのこ類	しいたけ	900 kg		く る み	130 kg
	な め こ	600 kg		ぎ ん な ん	400 kg
	ま っ た け	150 kg			

資料：福井県林業統計書

事業所

69. 産業分類別事業所数・従業者数の推移（民営＋公営）

（単位：人）

区 分	昭和53年		昭和56年		昭和61年		平成3年		平成8年	
	事業所数	従業者数	事業所数	従業者数	事業所数	従業者数	事業所数	従業者数	事業所数	従業者数
総 数	2,168	13,519	2,254	14,439	2,162	13,460	2,046	13,414	1,905	13,262
A～C 農林水産業	12	50	16	78	10	43	6	25	7	59
D～M 非農林水産業	2,156	13,469	2,238	14,361	2,152	13,417	2,040	13,389	1,898	13,203
D～L 非農林水産業 （M 公務を除く）	2,067	12,370	2,142	13,226	2,055	12,338	1,942	12,264	1,798	12,002
D 鉱 業	4	43	3	49	4	74	3	30	6	59
E 建 設 業	186	1,563	214	1,617	214	1,455	199	1,371	210	1,354
F 製 造 業	601	6,441	649	7,136	579	6,029	497	5,627	423	5,174
G 電気・ガス・水道業	5	70	4	42	2	36	2	19	3	28
H 運輸・通信業	24	319	24	267	30	282	24	279	28	285
I 卸売・小売業	764	2,215	755	2,363	753	2,477	744	2,553	675	2,578
J 金融・保険業	28	269	25	250	26	221	23	241	24	197
K 不 動 産	10	10	8	11	8	16	10	127	8	41
L サービス業	445	1,440	460	1,491	439	1,748	440	2,017	421	2,288
M 公 務	89	1,099	96	1,135	97	1,079	98	1,125	100	1,201

（注） 事業所統計調査日

資料：事業所統計調査

53年6月15日・56年7月1日・61年7月1日・平成3年7月1日・8年10月1日

70. 規模別産業大分類別事業所数及び従業者数

平成8年10月1日現在

区 分	従業者数 （人）	事 業 所 数							
		計	1～4人	5～9人	10～19人	20～29人	30～49人	50～299人	300人以上
合 計	13,262	1,905	1,310	315	163	47	35	34	1
鉱 業	59	6	2	2	1	1	0	0	0
建 設 業	1,354	210	106	62	34	6	1	1	0
製 造 業	5,174	423	243	79	49	15	17	19	1
卸売業・小売業	2,578	675	539	97	27	7	2	3	0
金 融 ・ 保 険 業	197	24	9	6	7	2	0	0	0
不 動 産 業	41	8	6	1	0	1	0	0	0
運 輸 ・ 通 信 業	285	28	14	4	4	4	2	0	0
電 気 ・ ガ ス ・ 水 道 業	28	3	0	2	1	0	0	0	0
サ ー ビ ス 業	2,286	421	333	49	20	5	8	6	0
農 林 水 産 業	59	7	3	1	3	0	0	0	0
国・公共企業体 地方公共団体	1,201	100	55	12	17	6	5	5	0

資料：事業所統計調査

71. 市別経営組織別事業所数及び従業上の地位別従業者数

区 分	事 業 所 数	総 従	
		総 数	個 人 業 主
		福 井 県 計	56,059
勝 山 市	1,905	13,262	1,156
福 井 市	19,058	166,208	9,472
敦 賀 市	4,294	36,393	2,131
武 生 市	5,295	42,708	2,946
小 浜 市	2,563	18,228	1,423
大 野 市	2,553	17,071	1,477
鯖 江 市	4,711	34,540	2,752
市 計	40,379	328,410	21,357

区 分	事 業 所 数	民 業		
		従 業		
		総 数	個 人 業 主	家 族 従 業 者
福 井 県 計	53,901	398,265	30,505	12,150
勝 山 市	1,805	12,061	1,156	604
福 井 市	18,620	151,666	9,472	3,169
敦 賀 市	4,140	33,286	2,131	745
武 生 市	5,153	40,259	2,946	991
小 浜 市	2,434	16,007	1,423	753
大 野 市	2,440	15,509	1,477	592
鯖 江 市	4,583	32,492	2,752	1,372
市 計	39,175	301,280	21,357	8,226

平成8年10月1日現在

数 (人)			
業 者		数	
家族従業員	有給役員	雇 用 者	
		常 時	臨 時
12,150	36,892	338,053	20,777
604	941	9,739	822
3,169	14,561	131,779	7,227
745	2,754	29,135	1,628
991	3,369	33,602	1,800
753	1,400	13,918	732
592	1,536	12,690	776
1,372	3,368	25,714	1,334
8,226	27,929	256,577	14,321

営 業 者 数 (人)			国・公共企業体・地方公共団体	
有給役員	雇 用 者		事業所数	従業員数(人)
	常 時	臨 時		
36,892	299,735	18,983	2,158	40,112
941	8,609	751	100	1,201
14,561	117,735	6,729	438	14,542
2,754	26,067	1,589	154	3,107
3,369	6,204	1,711	142	2,449
1,400	11,720	711	129	2,221
1,536	11,152	752	113	1,562
3,368	23,678	1,322	128	2,048
27,929	230,203	13,565	1,204	27,130

資料：事業所統計調査

72. 産業別就業人口

区 分	昭 和 50 年			昭 和 55 年		
	総 数	男	女	総 数	男	女
総 数	17,385	9,190	8,195	17,816	9,526	8,290
第 一 次 産 業	3,113	1,267	1,846	2,636	1,054	1,582
農 業	3,022	1,194	1,828	2,564	996	1,568
林 業 ・ 狩 猟 業	78	66	12	63	52	11
漁 業 ・ 水 産 業	13	7	6	9	6	3
第 二 次 産 業	8,621	4,591	4,030	8,875	4,776	4,099
鉱 業	64	56	8	45	40	5
建 設 業	1,863	1,660	203	1,868	1,688	180
製 造 業	6,694	2,875	3,819	6,962	3,048	3,914
第 三 次 産 業	5,651	3,332	2,319	6,305	3,696	2,609
卸 売 業 ・ 小 売 業	2,098	1,141	957	2,414	1,348	1,066
金融保険・不動産業	287	174	113	320	189	131
運 輸 ・ 通 信 業	650	563	87	646	562	84
電 気 ・ ガ ス ・ 水 道 業	122	114	8	120	111	9
サ ー ビ ス 業	2,054	983	1,071	2,366	1,131	1,235
公 務	407	340	67	434	354	80
分類不能の産業	33	17	16	5	1	4

各年10月1日現在 (単位：人)

昭和60年			平成2年			平成7年		
総数	男	女	総数	男	女	総数	男	女
16,992	9,192	7,800	16,417	8,910	7,507	16,258	8,788	7,470
2,342	946	1,396	1,849	821	1,028	1,684	771	913
2,283	897	1,386	1,809	785	1,024	1,650	742	908
57	47	10	39	35	4	33	28	5
2	2	—	1	1	—	1	1	—
8,059	4,453	3,606	7,596	4,292	3,304	7,288	4,217	3,071
35	28	7	21	17	4	40	35	5
1,871	1,677	194	1,800	1,592	208	1,864	1,641	223
6,153	2,748	3,405	5,775	2,683	3,092	5,384	2,541	2,843
6,591	3,793	2,798	6,972	3,797	3,175	7,286	3,800	3,486
2,492	1,384	1,108	2,454	1,290	1,164	2,537	1,316	1,221
290	154	136	340	176	164	330	171	159
708	587	121	658	542	116	645	528	117
114	102	12	91	84	7	86	76	10
2,556	1,210	1,346	2,992	1,355	1,637	3,231	1,360	1,871
412	343	69	434	349	85	454	348	106
19	13	6	3	1	2	3	1	2

資料：国勢調査

工業

73. 最近10年の工業の推移

各年12月末現在

区 分	福 井 県		勝 山 市	
	事業所数	従業者数(人)	事業所数	従業者数(人)
昭和62年	9,304	107,219	450	4,786
63年	9,128	107,597	443	4,923
平成元年	9,186	109,467	440	4,963
2年	9,097	110,617	421	4,914
3年	9,281	113,471	420	4,976
4年	9,115	112,659	415	5,289
5年	8,726	108,502	406	4,818
6年	8,437	105,810	379	4,861
7年	8,240	103,555	364	4,671
8年	8,065	102,216	354	4,610

資料：工業統計調査

74. 産業分類別工業の概況

平成8年12月末現在(単位：人・万円)

区 分	事業所数	従 業 者 数			製造品出荷額等	粗付加価値額
		計	男	女		
総 数	354	4,610	1,995	2,615	7,082,497	4,000,304
食 料 品	20	111	44	67	83,145	35,105
飲 料 ・ 飼 料	2	×	×	×	×	×
織 維	243	2,380	1,024	1,356	2,949,808	1,665,781
衣 服	22	618	98	520	650,063	192,527
木 材 ・ 木 製 品	5	19	17	2	17,939	6,567
家 具 ・ 装 備 品	12	118	86	32	154,722	77,407
出 版 ・ 印 刷	5	40	23	17	47,103	27,185
化 学	1	×	×	×	×	×
プ ラ ス チ ッ ク	3	5	1	4	8,800	4,898
ゴ ム	1	×	×	×	×	×
窯 業 ・ 土 石	11	143	112	31	368,914	207,948
鉄 鋼	2	×	×	×	×	×
金 属	5	84	40	44	61,732	34,766
一 般 機 械	11	104	86	18	101,508	52,207
電 気 機 械	6	213	58	155	140,058	85,537
輸 送 機 械	3	99	53	46	159,298	64,800
そ の 他	2	×	×	×	×	×
秘匿した数の合計	—	676	353	323	2,339,407	1,545,576

(注) この統計中「×」は、1または2の事業所に属する数であるため、秘匿し申告者の秘密を保持した箇所を示す。

資料：工業統計調査

75. 市町村別繊維産業製造品出荷額等 (平成8年12月末現在)

(単位:万円・%)

区 分	全工業	繊維産業				
		繊維工業	衣服その他の 繊維製品製造業	計	分布構成比	全工業対比
勝山市	7,082,497	2,949,808	650,063	3,599,871	8.9	50.8
福井市	40,834,849	10,357,351	2,572,375	12,929,726	31.9	31.7
敦賀市	14,044,715	140,592	120,475	261,067	0.7	1.9
武生市	40,833,675	1,176,971	2,920,487	4,097,458	10.1	10.0
小浜市	5,997,345	133,302	254,564	387,866	1.0	6.5
大野市	5,904,891	1,687,749	506,852	2,194,601	5.4	37.2
鯖江市	22,551,879	4,855,857	698,260	5,554,117	13.7	24.6
美山町	731,561	190,164	19,644	209,808	0.6	28.7
松岡町	1,215,776	418,848	51,555	470,403	1.2	38.7
永平寺町	784,918	334,364	8,607	342,971	0.8	43.7
上志比村	383,631	162,975	53,329	216,304	0.6	56.4
和泉村	14,175	×	×	×	0.0	0.0
三国町	9,628,560	211,292	77,010	288,302	0.7	3.0
芦原町	688,843	75,950	22,441	98,391	0.3	14.3
金津町	9,309,221	613,056	13,406	626,462	1.6	6.7
丸岡町	622,304	2,662,367	629,592	3,291,959	8.1	52.9
春江町	9,821,629	1,813,378	680,493	2,493,871	6.1	25.4
坂井町	7,150,254	249,075	316,420	565,495	1.4	7.9
今立町	2,662,628	897,648	47,704	945,352	2.3	35.5
池田町	537,648	127,399	×	127,399	0.3	23.7
南条町	618,373	56,429	64,959	121,388	0.3	19.6
今庄町	863,517	×	95,912	95,912	0.2	11.1
河野村	6,232	×	×	×	0.0	0.0
朝日町	1,455,769	502,231	22,139	524,370	1.3	36.0
宮崎村	1,343,839	12,541	41,938	54,479	0.1	4.1
越前町	124,703	×	19,974	19,974	0.0	16.0
越廼村	130,644	×	28,380	28,380	0.0	21.7
織田町	1,453,259	81,221	44,360	125,581	0.3	8.6
清水町	1,573,270	307,063	40,514	307,063	0.8	22.1
三方町	2,015,108	255,901	129,736	385,637	1.0	19.1
美浜町	474,360	×	38,896	38,896	0.1	8.2
上中町	2,323,337	3,720	8,350	12,070	0.0	0.5
名田庄村	231,165	4,770	5,285	10,055	0.0	4.3
高浜町	1,094,071	×	89,271	89,271	0.2	8.2
大飯町	129,978	×	12,920	12,920	0.0	9.9
合 計	200,238,624	30,152,882	10,437,544	40,590,426	100.0	20.3

資料:工業統計調査

(注) この統計中「×」は、1または、2の事業所に属する数であるため
秘匿し申告者の秘密を保持した箇所を示す。
分布構成比は県全体の繊維産業の占める割合であり、全工業対比は全工業のなかで、それぞれの市
町村の繊維産業の占める割合である。

76. 繊維産業業種別企業分布状況

区 分	広幅織物		撚 糸		仮 よ り		サイジング		細幅織物		経
	企業数	台数	企業数	台数	企業数	台数	企業数	台数	企業数	台数	企業数
勝 山 市	175	5,510	76	819	11	86	10	37	0	0	1
福 井 市	314	6,844	75	511	10	57	11	31	25	465	7
敦 賀 市	0	0	1	9	—	—	—	—	—	—	—
武 生 市	27	1,074	7	76	2	8	2	4	14	271	—
小 浜 市	4	53	—	—	—	—	—	—	—	—	—
大 野 市	29	1,705	137	1,419	14	55	5	10	—	—	1
鯖 江 市	162	5,064	17	117	6	15	9	32	13	368	4
足 羽 郡	12	233	25	181	1	2	—	—	1	4	—
吉 田 郡	143	3,375	20	127	4	10	6	14	4	24	1
坂 井 郡	186	4,956	68	559	10	50	12	29	278	3,272	1
今 立 郡	80	2,615	13	75	5	12	3	4	33	721	1
南 条 郡	—	—	1	31	1	3	1	1	2	40	—
丹 生 郡	29	839	8	49	4	19	1	2	8	196	—
そ の 他	12	210	—	—	—	—	—	—	—	—	—
9 年 計	1,174	32,478	448	3,973	68	317	60	164	378	5,361	16
1 企 業 当 り 台 数	27.7		8.9		4.7		2.7		14.2		—
8 年 計	1,212	33,615	454	4,026	68	317	61	166	411	5,681	16

(注) 広幅織物の武生市の値には南条郡の値も含む。

平成9年12月末現在

編 台 数	丸 織		横 編		編 レ ース		染色(織物)		染色(繊維)	
	企 業 数	台 数	企 業 数	台 数	企 業 数	台 数	企 業 数	台 数	企 業 数	台 数
17	4	91	0	0	4	45	0	0	0	0
203	11	192	2	23	62	473	13	1,231	4	98
—	—	—	—	—	—	—	—	—	—	—
—	4	81	1	22	3	33	—	—	5	34
—	—	—	—	—	—	—	—	—	—	—
22	1	18	—	—	—	—	1	76	—	—
74	1	11	—	—	18	155	4	319	1	11
—	—	—	—	—	1	9	—	—	—	—
17	6	99	—	—	6	32	—	—	—	—
20	2	15	2	23	38	324	8	197	1	8
14	5	54	—	—	18	124	—	—	—	—
—	—	—	—	—	—	—	—	—	—	—
—	2	13	2	15	10	95	—	—	—	—
—	—	—	—	—	—	—	—	—	—	—
367	36	574	7	83	160	1,290	26	1,823	11	151
22.9	15.9		11.9		8.1		70.1		13.7	
313	37	560	7	80	179	1,347	26	1,892	13	158

各組合調

77. 県内規模別設備状況

(A) 広幅織物設備 (地域別・規模別)

区 分	1～5台		6～10台		11～15台		16～20台		21～25台		26～
	企業数	台数	企業数	台数	企業数	台数	企業数	台数	企業数	台数	企業数
勝山市	10	26	52	456	49	626	30	537	5	117	6
福井市	30	88	74	617	67	854	55	981	23	530	22
敦賀・若狭	1	1	2	14	0	0	0	0	0	0	0
武生市・南条郡	2	6	4	34	9	114	2	38	2	46	2
大野市	0	0	7	64	2	28	4	71	0	0	1
鯖江市	15	35	22	193	23	295	34	620	13	297	11
足羽郡	1	5	4	32	3	40	0	0	1	21	1
吉田郡	9	26	20	172	34	430	43	756	10	233	2
坂井郡	29	87	41	348	32	407	26	455	11	251	8
今立郡	13	26	12	98	7	91	14	2,556	6	134	6
丹生郡	5	15	3	21	4	53	5	93	1	24	2
その他	2	2	2	16	0	0	4	68	1	25	2
9年計	117	317	243	2,065	230	2,938	217	3,875	73	1,678	63
構成比(%)	10.0	1.0	20.7	6.4	19.6	9.0	18.5	11.9	6.2	5.2	5.4
8年計	119	326	251	2,121	235	2,991	227	4,058	78	1,797	61

(注) 絹・人絹登録織機
綿・スフ “
麻 “
毛 “
制限外届出織

を合算した規模別織機台数を調査したもの
織機台数は延べ台数

(B) 撚糸設備 (地域別・規模別)

区 分	1～5台			6～10台			11～15台		
	企業数	台数	錘数	企業数	台数	錘数	企業数	台数	錘数
勝山市	30	107	21,156	30	239	46,794	6	78	14,080
福井市	49	160	25,782	20	149	23,860	3	41	5,688
敦賀市	0	0	0	1	9	852	0	0	0
武生市	3	7	1,224	1	7	1,400	2	28	5,348
大野市	54	164	29,080	55	424	80,314	9	105	18,838
鯖江市	5	16	2,860	10	71	12,052	1	14	2,720
足羽郡	9	26	5,256	12	91	17,460	2	27	5,384
吉田郡	11	39	7,296	6	43	8,336	2	25	4,628
坂井郡	33	92	16,136	20	148	25,658	4	48	8,996
今立郡	8	23	3,992	3	27	5,736	2	25	5,000
南条郡	0	0	0	0	0	0	0	0	0
丹生郡	3	10	2,232	4	27	4,932	1	12	2,624
9年計	205	644	115,014	162	1,235	227,394	32	403	73,306
比率(%)	45.8	16.2	15.9	36.2	31.1	31.5	7.1	10.2	10.2
8年計	205	644	115,760	166	1,265	231,794	34	425	77,126

平成9年12月末現在

30台		31~50台		51~100台		101~200台		201~500台		501台以上		計	
台数	企業数	台数	企業数	台数	企業数	台数	企業数	台数	企業数	台数	企業数	台数	企業数
169	8	324	8	562	2	297	4	1,399	1	997	175	5,510	
612	20	732	11	770	12	1,660	0	0	0	0	314	6,844	
0	1	38	0	0	0	0	0	0	0	0	4	53	
57	3	100	1	87	1	110	1	482	0	0	27	1,074	
28	4	146	5	385	5	684	1	299	0	0	29	1,705	
310	24	967	13	989	6	874	2	484	0	0	163	5,064	
26	1	49	1	60	0	0	0	0	0	0	12	233	
57	16	564	4	271	4	558	1	308	0	0	143	3,375	
214	17	641	14	876	5	664	2	501	1	512	186	4,956	
163	11	407	4	338	6	862	1	240	0	0	80	2,615	
54	3	112	5	338	1	129	0	0	0	0	29	839	
58	1	41	0	0	0	0	0	0	0	0	12	210	
1,748	109	4,121	66	4,676	42	5,838	12	3,713	2	1,509	1,174	32,478	
5.4	9.3	12.7	5.6	14.4	3.6	18.0	1.0	11.4	0.2	4.6	100.0	100.0	
1,693	117	4,412	67	4,792	41	5,766	14	4,150	2	1,509	1,212	33,615	

福井県織物構造改善工業組合調

平成9年12月末現在

16 ~ 20 台			21 台 以上			計		
企業数	台数	錘数	企業数	台数	錘数	企業数	台数	錘数
5	88	17,900	5	307	52,140	76	819	152,000
1	16	3,200	2	145	22,668	75	511	81,198
0	0	0	0	0	0	1	9	852
0	0	0	1	34	5,084	7	76	13,056
6	107	21,336	13	619	116,428	137	1,419	265,996
1	16	3,280	0	0	0	17	117	20,912
2	37	7,676	0	0	0	25	181	35,776
1	20	4,048	0	0	0	20	127	24,308
7	115	22,356	4	156	25,430	68	559	98,576
0	0	0	0	0	0	13	75	14,728
0	0	0	1	31	5,000	1	31	5,000
0	0	0	0	0	0	8	49	9,788
23	399	79,796	26	1,292	226,750	448	3,973	722,260
5.1	10.0	11.0	5.8	32.5	31.4	100.0	100.0	100.0
23	399	79,796	26	1,293	227,242	454	4,026	731,718

福井県撚糸工業組合調

(C) 仮より設備 (地域別・規模別)

平成9年12月末現在

区 分	1 ～ 5 台			6 ～ 10 台			11 台 以 上			計		
	企 業 数	台 数	錘 数	企 業 数	台 数	錘 数	企 業 数	台 数	錘 数	企 業 数	台 数	錘 数
勝 山 市	6	16	2,688	3	21	3,788	2	49	8,852	11	86	15,328
福 井 市	9	26	4,292	0	0	0	1	31	5,036	10	57	9,328
武 生 市	1	2	432	1	6	816	0	0	0	2	8	1,248
大 野 市	11	33	6,200	3	22	4,540	0	0	0	14	55	10,740
鯖 江 市	5	7	1,316	1	8	1,474	0	0	0	6	15	2,790
足 羽 郡	1	2	320	0	0	0	0	0	0	1	2	320
吉 田 郡	4	10	1,832	0	0	0	0	0	0	4	10	1,832
坂 井 郡	6	17	3,012	3	21	3,688	1	12	1,660	10	50	8,360
今 立 郡	5	12	2,172	0	0	0	0	0	0	5	12	2,172
南 条 郡	1	3	564	0	0	0	0	0	0	1	3	564
丹 生 郡	2	7	1,348	2	12	2,660	0	0	0	4	19	4,008
9 年 計	51	135	24,176	13	90	16,966	4	92	15,548	68	317	56,690
構 成 比 (%)	75.0	42.6	42.6	19.1	28.4	29.9	5.9	29.0	27.4	100.0	100.0	100.0
8 年 計	51	135	24,176	13	90	16,966	4	92	15,548	68	317	56,690

福井県燃糸工業組合調