

財 政

32. 平成9年度一般会計予算（当初予算）

（単位：千円）

入				出			
科 目	予 算 額	構 成 比	科 目	予 算 額	構 成 比		
市 税	5,975,329	46.28	議 会 費	183,273	1.42		
地 方 譲 与 税	209,000	1.62	総 務 費	1,312,743	10.17		
利 子 割 交 付 金	55,000	0.43	民 生 費	2,239,555	17.35		
地 方 消 費 税 交 付 金	83,000	0.64	衛 生 費	870,419	6.74		
特 別 地 方 消 費 税 交 付 金	2,000	0.02	労 働 費	269,423	2.09		
自 動 車 取 得 税 交 付 金	154,500	1.20	農 林 水 産 業 費	1,008,047	7.81		
地 方 交 付 税	1,340,000	10.38	商 工 費	561,877	4.35		
交 通 安 全 対 策 特 別 交 付 金	7,500	0.06	土 木 費	3,871,827	29.99		
分 担 金 及 び 負 担 金	338,613	2.62	消 防 費	350,177	2.71		
使 用 料 及 び 手 数 料	94,451	0.73	教 育 費	1,055,846	8.18		
国 庫 支 出 金	929,603	7.20	公 債 費	1,081,813	8.38		
県 支 出 金	676,849	5.24	諸 支 出 金	100,000	0.77		
財 産 収 入	29,911	0.23	予 備 費	5,000	0.04		
繰 入 金	652,163	5.05					
繰 越 金	10,000	0.08					
諸 収 入	839,881	6.51					
市 債	1,512,200	11.71					
歳 入 合 計	12,910,000	100.00	歳 出 合 計	12,910,000	100.00		

資料：総務課

33. 平成8年度一般会計歳入歳出決算

(1) 歳 入

（単位：千円）

科 目	予 算 額	収 入 済 額	執 行 率 %
市 税	3,776,733	3,794,255	100.5
地 方 譲 与 税	307,456	307,456	100.0
利 子 割 交 付 金	60,096	60,096	100.0
自 動 車 取 得 税 交 付 金	159,471	159,471	100.0
地 方 交 付 税	3,913,896	3,913,896	100.0
交 通 安 全 対 策 特 別 交 付 金	7,739	7,739	100.0
分 担 金 及 び 負 担 金	355,510	353,295	99.4
使 用 料 及 び 手 数 料	93,869	100,243	106.8
国 庫 支 出 金	1,225,909	1,109,616	90.5
県 支 出 金	1,247,836	1,176,779	94.3
財 産 収 入	48,922	61,591	125.9
寄 附 金	1,897	1,897	100.0
繰 入 金	484,860	484,760	100.0
繰 越 金	265,534	265,534	100.0
諸 収 入	569,265	571,794	100.4
市 債	585,700	530,000	90.5
特 別 地 方 消 費 税 交 付 金	1,854	1,854	100.0
歳 入 合 計	13,106,547	12,900,276	98.4

資料：総務課

(2) 歳出

(単位：千円)

科 目	予 算 額	支 出 済 額	執 行 率 %
議 会 費	186,649	185,290	99.3
総 務 費	1,968,311	1,922,251	97.7
民 生 費	2,260,429	2,236,347	98.9
衛 生 費	823,991	813,652	98.7
労 働 費	310,554	309,948	99.8
農 林 水 産 業 費	1,581,741	1,492,122	94.3
商 工 費	422,966	408,740	96.6
土 木 費	2,846,021	2,551,492	89.7
消 防 費	337,248	334,769	99.3
教 育 費	1,215,719	1,203,360	99.0
災 害 復 旧 費	114,023	69,086	60.6
公 債 費	1,035,877	1,035,816	100.0
諸 支 出 金 費	-	-	-
予 備 費	3,019	-	-
歳 出 合 計	13,106,548	12,562,873	95.9

資料：総務課

34. 平成9年度特別会計予算（当初予算）

(単位：千円)

会 計 別	予 算 額
勝山温泉センター会計	106,538
市有林造成事業会計	58,982
育英資金会計	37,656
国民健康保険会計	1,862,547
国民健康保険鹿谷直診勘定	638
老人保険会計	3,324,605
農業集落排水事業会計	318,130
土地区画整理事業会計	261,000
下水道事業会計	1,940,856
簡易水道事業会計	316,150
水道事業会計（企業）	572,509

資料：総務課

35. 平成8年度特別会計決算

(単位：千円)

会 計 別	歳 入	歳 出
特 別 会 計		
温泉センター特別会計	104,168	104,149
都市計画土地区画整理事業会計	470,440	439,876
下水道事業会計	1,995,523	1,995,287
簡易水道事業会計	205,746	205,746
市有林造成事業会計	44,326	43,919
国民健康保険会計（事業勘定）	2,093,733	1,869,070
国民健康保険会計（鹿谷直診勘定）	2,712	2,712
老人保健会計	2,957,545	2,957,545
育英資金会計	49,214	34,472
農業集落排水事業会計	282,983	313,363
公営企業会計		
水道事業会計		
{ 収益的収支	345,244	282,208
{ 資本的収支	307,496	398,245

資料：総務課

36. 平成8年度市税負担状況

区 分	市民1人当り負担額 (円)	1世帯当り負担額 (円)
市 税〔 総 額 〕	128,253	482,763
市 民 税	53,578	201,672
固 定 資 産 税	60,165	226,468
軽 自 動 車 税	1,413	5,320
市 た ば こ 税	4,065	15,304
都 市 計 画 税	8,055	30,321
特 別 土 地 保 有 税	1	2
入 湯 税	976	3,676

資料：税務課

37. 市税の納税者数

区 分	市 民 税 (人)				固 定 資 産 税 (人)			軽自動車税 (台)
	個 人		法 人		土 地	家 屋	償却資産	
	均等割	所得割	均等割	法人税割				
平成4年度	9,886	13,533	574	310	5,341	8,046	380	12,865
5年度	9,903	13,543	564	340	5,359	8,095	392	12,943
6年度	9,922	13,457	591	350	5,457	8,137	398	12,896
7年度	10,041	13,538	610	304	5,489	8,237	406	12,799
8年度	10,050	13,432	641	315	5,526	8,332	427	12,579

資料：税務課

38. 市有財産の状況

平成8年度

区 分	土 地 (㎡)	建 物 (㎡)	区 分	土 地 (㎡)
教 育 施 設	322,561.89	74,402.93	山 林	6,339,029
福 祉 施 設	13,487.86	10,128.33	砂 防 地	392,864
衛 生 施 設	57,882.34	13,941.02	保 安 林	10,643,977
商 工 施 設	—	1,386.13	基 金 { 現 金 土 地 有 価 証 券 出 資 金 債 券	3,882,617千円
土 木 施 設	120,896.54	10,761.43		7,563.93㎡
市 役 所 其 他	41,275.65	14,831.38		48,000千円
普 通 財 産	191,340.26	—		545,331 "
				563,395 "

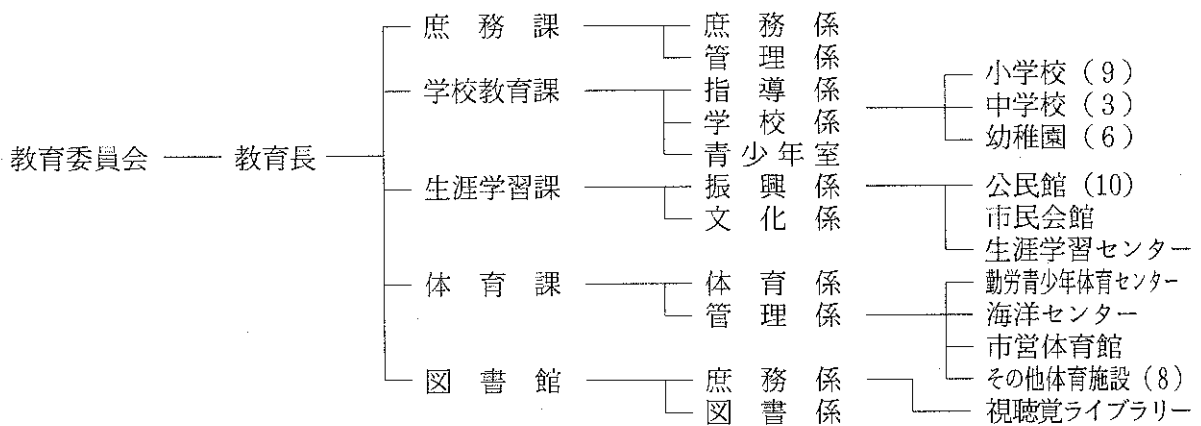
資料：総務課

教育文化

39. 教育委員

委員長 佐々木 紘 昭
 委員長職務代理者 小寺 武 夫
 委員 山下 義 一
 委員 荒井 悠 紀 子
 教育長 仲 村 茂 春

40. 教育委員会事務局機構



41. 学校別児童生徒数

各年5月1日現在 (単位:人)

区分	小 学 校											中 学 校			
	平泉寺	成南	成西	村岡	北谷	野向	荒土	北郷	鹿谷	三室	合計	南部	中部	北部	合計
昭和59年	102	708	678	456	14	108	230	231	203	101	2,831	423	567	304	1,294
平成元年	124	591	488	417	12	102	200	190	176	86	2,386	441	613	315	1,369
6年	89	538	450	421	3	72	193	153	168	81	2,168	392	492	278	1,162
7年	91	508	446	409	2	75	194	144	169	80	2,118	386	459	271	1,116
8年	100	510	431	386	1	69	194	137	164	77	2,069	370	472	264	1,106
9年	98	490	410	384	0	54	179	138	156	72	1,981	371	496	262	1,129

平成9年5月1日現在 (単位:人)

区分	小 学 校											中 学 校			
	平泉寺	成南	成西	村岡	北谷	野向	荒土	北郷	鹿谷	三室	合計	南部	中部	北部	合計
男	52	262	220	191	0	29	87	79	81	38	1,039	180	263	139	582
女	46	228	190	193	0	25	92	59	75	34	942	191	233	123	547
計	98	490	410	384	0	54	179	138	156	72	1,981	371	496	262	1,129

中学校が23名増加したのに対し、小学校は88名減少した。
また、平成9年7月1日より北谷小学校が廃止となった。

資料: 学校教育課

42. 中学校卒業生状況

各年3月卒業生(単位:人)

区 分	勝山南部中		勝山中部中		勝山北部中		合 計	
	男	女	男	女	男	女	男	女
平成5年	71	67	99	80	53	48	223	195
6年	57	86	97	81	40	56	194	233
7年	64	68	100	90	49	47	213	205
8年	71	59	70	89	48	44	189	192
9年	75	53	68	77	43	47	186	177

平成9年3月卒業生(単位:人)

区 分	勝山南部中		勝山中部中		勝山北部中		合 計		
	男	女	男	女	男	女	男	女	
卒 業 生	75	53	68	77	43	47	186	177	
内 訳	就 職 者	1	0	1	0	0	0	2	0
	定時制進学者	0	2	0	2	0	1	0	5
	進 学 者	74	51	67	75	43	46	184	172

資料:学校教育課

43. 学 校 (教職員・生徒児童数)

平成9年5月1日現在(単位:人)

区 分	学校数	本 務 数			児 童 生 徒 数		
		教 員	養教・事職・学栄	合計	男	女	合計
小学校	10	117	20	137	1,039	942	1,981
中学校	3	68	6	74	582	547	1,129
高等学校	2	92	15	107	534	598	1,132
幼稚園	6	12	—	12	88	70	158

(注) 高等学校の生徒は定時制を含む。

資料:学校教育課・各高等学校

44. 高等学校卒業生状況

平成9年3月卒業生(単位:人)

区 分	勝 山 高		勝山南高		計			
	男	女	男	女	男		女	
					人 数	構成比	人 数	構成比
卒 業 生	115	132	48	98	163	100.0	230	100.0
県内就職	2	5	15	39	17	10.4	44	19.1
県外就職	0	0	2	5	2	1.2	5	2.2
進 学 者	98	119	19	35	117	71.8	154	67.0
自営・家事	4	3	12	19	16	9.8	22	9.6
そ の 他	11	5	0	0	11	6.7	5	2.2

(定時制を含む)

資料:大野公共職業安定所勝山出張所

45. 幼稚園の幼児数・教職員数等

各年5月1日現在(単位:人)

区 分	幼稚園数	学級数	幼 児 数			教 員 数 (本務者)			職 員 数 (本務者)	教員1人 あたり 幼 児 数
			総 数	男	女	総 数	男	女		
平成5年	7	17	260	127	133	17	—	17	6	15.3
6年	7	16	254	141	113	16	—	16	6	15.9
7年	6	15	219	117	102	14	—	14	6	15.6
8年	6	14	196	104	92	14	—	14	6	14.0
9年	6	12	158	88	70	14	—	14	6	11.3

資料:学校教育課

46. 幼稚園年令別幼児数

平成9年5月1日現在(単位:人)

区 分	総 数	市 立	
		4 才	5 才
総 数	158	73	85
男	88	37	51
女	70	36	34

資料:学校教育課

47. 公民館

平成9年4月1日現在

区 分	館 数	職 員 数	嘱 託
平成9年	10	11	20

資料:生涯学習課

48. 市立図書館

各年度末(3.31現在)

区 分	蔵 書 数	登録者数(人)	入館者数(人)	開館日数(日)	貸 出 冊 数
平成4年度	40,687	8,410	121,830	279	100,083
5年度	46,287	9,597	122,852	294	104,085
6年度	51,609	10,608	122,959	295	105,912
7年度	57,023	11,393	116,221	296	102,353
8年度	62,076	12,231	117,778	292	102,725

資料:市立図書館

49. 勝山市の文化財

平成9年4月1日現在

区分	番号	分類	種別	名称	員数	指定番号	指定年月日	所在地	管理者	備考
国指定	1	記念物	史跡	白山平泉寺旧境内 (旧白山平泉寺城址)			H 9. 3. 10 S 10. 8. 27	平泉寺町平泉寺	勝白山市神社	
	2	"	名勝	旧玄成院庭園			S 5. 10. 3	平泉寺町平泉寺	白山神社宮司房	
	3	"	天然記念物	あられがこ棲息地			S 10. 6. 7	九頭竜川(勝山市)	福井県	
県定	1	有形文化財	建造物	木下家住宅	1棟	258	S 62. 3. 24	北郷町伊知地5-3	木下泰男	
	2	"	彫刻	銅造阿弥陀如来坐像	1軀		S 52. 6. 17	平泉寺町平泉寺	頭海寺住職	
	3	"	"	銅造地藏菩薩立像	1軀		S 52. 6. 17	平泉寺町平泉寺	頭海寺住職	
	4	記念物	史跡	三室遺跡(縄文時代)			S 28. 3. 19	遅羽町崎崎	勝山市	
市指定	1	有形文化財	建造物	旧成器堂講堂	1棟	1	S 41. 10. 26	元町1丁目19-24	神明神社宮司満	
	2	"	"	旧成器堂門	1棟	11	S 47. 4. 21	郡町2丁目5-20	今井三右衛門	
	3	"	"	旧成器堂土蔵	1棟	12	S 47. 4. 21	郡町2丁目5-20	今井三右衛門	
	4	"	"	旧成器堂演武寮	1棟	13	S 47. 4. 21	荒土町布市	布市区長	
	5	"	"	旧備荒倉	1棟	14	S 47. 4. 21	平泉寺町平泉寺115-1	梅田治右衛門	
	6	"	"	左義長槽	3基	66	H 7. 1. 17		上袋田区长上長洲区长、下長洲区长	
	7	"	絵画	絵馬	16枚	35	S 54. 4. 5	平泉寺町平泉寺 (平泉寺白山神社)	白山神社宮司房	
	8	"	"	紙本淡彩 小笠原貞信拾得図	1幅	57	H 3. 1. 8	野向町竜谷51-24	比良野八郎右エ門	
	9	"	彫刻	石像 不動明王坐像	1軀	16	S 47. 4. 21	北谷町谷168大西谷7	谷区长	8月11日
	10	"	"	木造 聖観音菩薩立像	1軀	52	S 63. 2. 10	平泉寺町平泉寺64-57	乾一與	7月18日
	11	"	"	木造 如意輪観音菩薩坐像	1軀	58	H 3. 1. 18	沢町2丁目(光明院)	光明院祭礼委員会	9月4日
	12	"	"	銅造 旧成器堂講堂孔子像	1軀	59	H 3. 1. 18	元町1丁目1-1	勝山市教育委員会	
	13	"	工芸品	毘沙門の金燈籠	1基	24	S 50. 10. 15	本町2丁目96字20 (毘沙門境内)	毘沙門祭礼委員会	
	14	"	"	小笠原長守雅印	1組	60	H 3. 1. 18	元町1丁目17-8	飯田章	
	15	"	書跡	連歌懐紙	料紙4枚	44	S 60. 5. 7	元町1丁目10-37	松井つね子	
	16	"	"	藩侯藩士等書跡屏風	1帖	47	S 60. 5. 7	元町1丁目10-37	松井つね子	
	17	"	"	小笠原貞信徒然草残簡	1面	48	S 60. 5. 7	沢町1丁目2-3	開善寺住職	
	18	"	"	小笠原長教勝山十二景木額	1面	49	S 60. 5. 7	沢町1丁目2-3	開善寺住職	
	19	"	"	紙本墨書小笠原貞信七言古詩	1幅	61	H 3. 1. 18	野向町竜谷51-24	比良野八郎右エ門	
	20	"	"	小笠原貞信和歌短冊	1葉	62	H 3. 1. 18	本町2丁目2-24	丸屋仁志	
	21	"	古文書	斎藤基右衛門家文書	1括	34	S 54. 4. 5	北谷町河合20-21	斎藤基治郎	
	22	"	"	小笠原一玄書状	1点	45	S 60. 5. 7	元町1丁目10-37	松井つね子	
	23	"	"	小笠原貞信・信辰寄進状		50	S 60. 5. 7	元町2丁目1-13	国泰寺住職	
	24	"	"	野木加右衛門書状	1点	63	H 3. 1. 18	沢町2丁目4-29	法勝寺住職	
	25	"	考古資料	御物石器	1点	19	S 47. 4. 21	北郷町伊知地5-3	木下泰男	
	26	"	"	押型文尖底深鉢形土器	1点	36	S 54. 4. 5	元町1丁目1-1	勝山市教育委員会	
	27	"	"	深鉢形土器	1点	37	S 54. 4. 5	元町1丁目1-1	勝山市教育委員会	
	28	"	"	槍先形尖頭器	1点	64	H 3. 1. 18	元町1丁目1-1	勝山市教育委員会	
	29	"	歴史資料	備荒倉扁額	2面	15	S 47. 4. 21	村岡町滝波45-3 平泉寺町平泉寺115-1	笠川馨 梅田治右衛門	
	30	"	"	小笠原礼法版木	61枚	29	S 50. 10. 15	栄町3丁目1-19	松田裕志	
	31	"	"	勝山製糸工場扁額	1面	31	S 54. 4. 5	元町1丁目9-5	久保興三治	
	32	"	"	成器堂扁額	1面	32	S 54. 4. 5	元町3丁目10-38	成器南小学校長	
	33	"	"	新建成器堂記扁額	1面	33	S 54. 4. 5	昭和町1丁目6-81	成器南小学校長	

区分	番号	分類	種別	名称	員数	指定番号	指定年月日	所在地	管理者	備考
市	34	有形文化財	歴史資料	比良野掃雲坊の蔵書と遺品		51	S60. 5. 7	野向町竜谷51-24	比良野 八郎右エ門	
	35	"	"	旧中尾発電所第1号発電機	1基	67	H 7. 1. 17	北谷町杉山59-17	勝山市教育委員会	
	36	"	書画	歴代藩侯書画	1巻	46	S60. 5. 7	元町1丁目10-37	松井 つね子	
	37	民俗文化財	有形	無尽さん	1基	20	S47. 4. 21	野向町北野津又142字1-1	松井 喜治	
	38	"	"	いざり機・バツタン機	各1台	25	S50. 10. 15	元町1丁目9-11	ケイター株式会社	
	39	"	"	糸織り機	1台	53	S63. 2. 10	元町2丁目4-9	松文産業株式会社	
	40	"	"	機業製品 (1)絹紋倫子織物 (2)KKクレープ (3)人絹生機織物見本帳 (4)絹紬紋付羽織 男物 (5)絹紬袷着物(上羽織) (6)絹紬袷着物(八掛づき) (7)絹金紗長襦袢 (8)絹柄織茶羽織	1点 5種1冊 1着 1着 1着	42	S56. 4. 7	昭和町1丁目9-11 昭和町1丁目9-11 昭和町1丁目9-11 栄町3丁目4-5 元町1丁目5-23 旭町2丁目1-16 旭町2丁目1-16 旭町1丁目3-7	ケイター株式会社 ケイター株式会社 ケイター株式会社 織田 恒高 森下 いね 橋 林家 橋 林家 鳥山 トミ子	
	41	"	無形	長柄節		6	S44. 8. 20		長柄節保存会	
	42	"	"	勝山左義長		7	S44. 8. 20	市内13区	各区長	2月最終土・日曜日
	43	"	"	滝波のお面さん祭り		8	S44. 8. 20	村岡町滝波(白山神社)	滝波 区長	
44	"	"	谷のお面さん祭り		9	S44. 8. 20	北谷町谷	谷 区長		
45	"	"	観音さまのおすすめ		10	S44. 8. 20	遅羽町北山	北山区長		
46	"	"	走りやんこ		40	S56. 4. 7	元町1丁目1-1	市消防団長		
指	47	記念物	旧跡 渡船場	(1)小舟渡 (2)比島の渡 (3)鶴の島渡 (4)菰の渡		3	S41. 10. 26	北郷町森川地籍 遅羽町比島～ 村岡町滝波地籍 遅羽町比島～本町地籍 平泉寺町大渡～ 遅羽町下荒井地籍	勝山市 勝山市 勝山市 勝山市	
	48	"	史跡	泰澄母の墓所	石塔5基	17	S47. 4. 21	下毛屋8-3	下毛屋 区長	4月5日
	49	"	"	柴田監物墓	1基	18	S47. 4. 21	北谷町河合	義宣寺住職 山田 幸昭	8月15日
	50	"	"	勝山藩主小笠原家廟所		26	S50. 10. 15	沢町1丁目2-3 (開善寺境内)	開善寺住職 田崎 儀山	6月17日
51	"	"	平泉寺墓地		27	S50. 10. 15	平泉寺町平泉寺157字9	平泉寺 区長		
52	"	"	谷の石畳道		30	S50. 10. 15	北谷町市道7号線内	勝山市		
53	"	"	紅梅塚・桜塚		28	S50. 10. 15	野向町竜谷65-10	竜谷 区長		
54	"	"	伊知地古戦場		41	S56. 4. 7	北郷町畑ヶ塚 伊知地43 鷲ヶ岳山頂 伊知地93	伊知地区長	畑ヶ塚 10月25日	
55	"	名勝	龍谷公園		39	S54. 4. 5	野向町竜谷48-20 21, 45, 46, 47	竜谷 区長		
56	"	天然記念物	西光寺の大杉	1本	4	S41. 10. 26	鹿谷町西光寺18-1 (白山神社)	西光寺 区長		
57	"	"	岩屋の大杉	1本	5	S41. 10. 26	北郷町岩屋 (岩屋観音堂境内)	岩屋観音奉賛会		
58	"	"	松ヶ崎の大榎	1本	21	S50. 10. 15	荒土町松ヶ崎7-13	渡 宗雄		
59	"	"	法恩寺のおまり杉	1本	22	S50. 10. 15	勝山市170字奥山1-38	勝山市		
60	"	"	薬師の大いちょう	1本	38	S54. 4. 5	野向町薬師神谷48-1 (白山神社)	薬師神谷 区長		
61	"	"	化石トリゴニオイデス等包含層		43	S57. 7. 5	北谷町杉山川 中野保52字～杉山13字	勝山市ほか		
62	"	"	片瀬の大杉	1本	54	S63. 2. 10	片瀬17-6	片瀬 区長		
63	"	"	伊良神社のケヤキの群生	12本	55	S63. 2. 10	北谷町谷87-2	谷 区長		
64	"	"	中尾の大杉	1本	56	S63. 2. 10	北谷町中尾28-1	中尾 区長		
65	"	"	ミチノクフクジュソウ自生地		65	H 3. 1. 18	北谷町木根橋18-4-1 15-1-1, 3, 4 18-3-1	山岸 紘憲 岸下 稔		

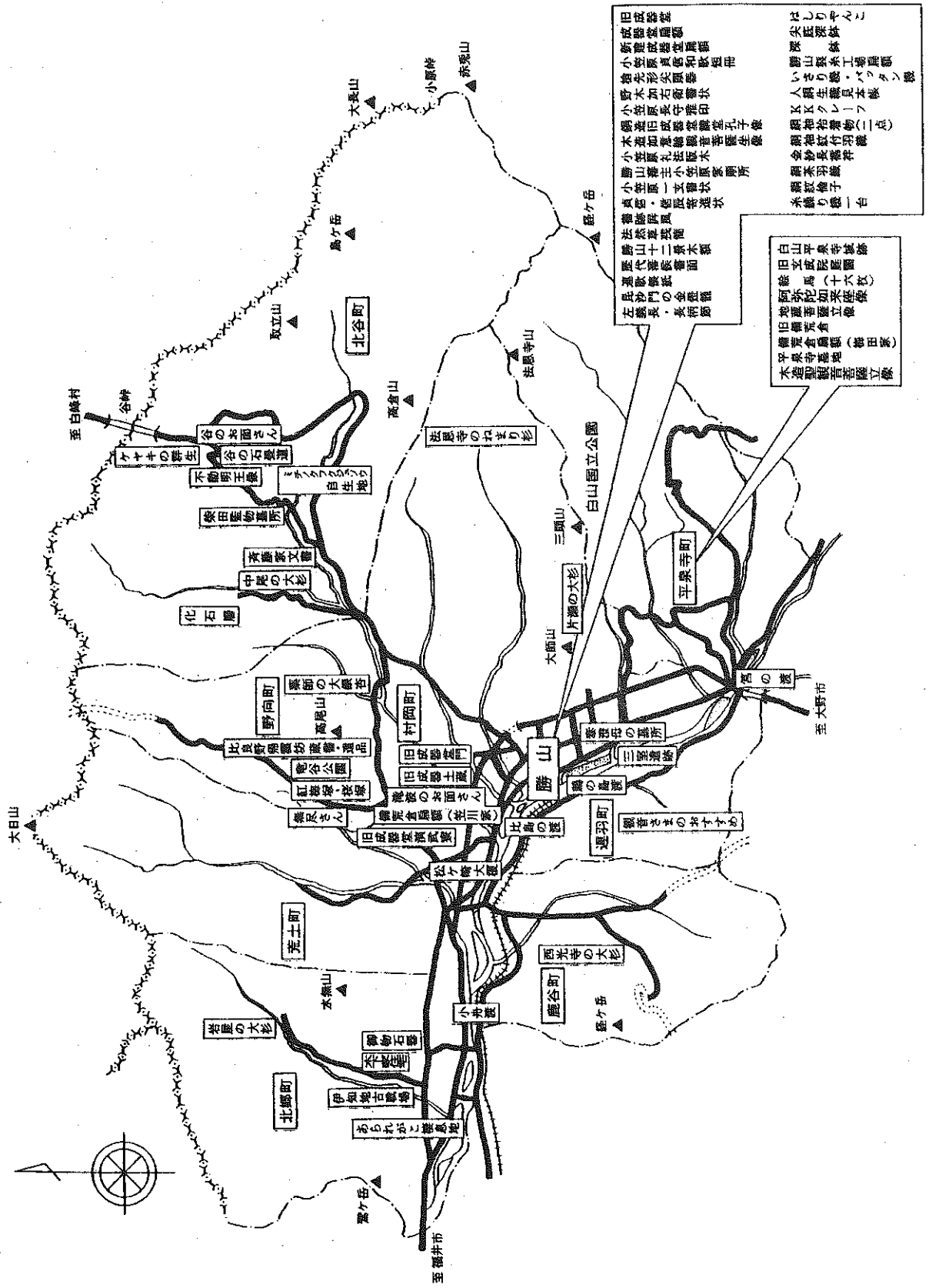
50. 勝山市内（北谷町杉山）で発掘された恐竜の体化石〈1億2000万年前〉

分類	学名	和名 ※商標登録	恐竜の特徴	発掘年月日	所管及び 保管場所
①竜盤目 獣脚亜目	アロサウルス科 Allosauridea gen. & sp. indet (別のトカゲ)	カツヤマリュウ ※かつやま竜 S 63. 10. 11知事命名	一般的なイメージの恐竜、肉食性 全長12m、高さ5m、体重1~2t 二足歩行、手足に強力なカギ爪を もつり返った短剣状の歯をもつ	S 57. 7. 10 ワニ化石と共に発見	県博準備室
				H 1. 5. 1	県立博物館
②竜盤目 獣脚亜目	ドロマエオサウルス科 Doromaeosauridae gen. & sp. indet (走るトカゲ)	キタダニリュウ ※きただに竜 S 63. 10. 17知事命名	全長約1.8m~3.0m敏捷に動く二 足歩行、頭や脳が大きく、群れで 狩をする知能の高い恐竜。後肢の 第2指の末節骨には武器となる大 きな鉤爪を備える。肉食性。	S 63. 8. 10	県立博物館
				H 4. 7. 26~8. 10	県立博物館
③竜盤目 竜脚亜目	カマラサウルス科 Camarasauridea gen. & sp. indet (小室を持つトカゲ)	スギヤマリュウ H 1. 9. 28知事命名	全長18m、体重18t、四足歩行草 食性、前肢と後肢が同じ長さ	H 1. 5. 3	県立博物館
④鳥盤目 殿脚亜目	イグアナドン科 Iguanodontidae gen. & sp. indet (イグアナの歯)	フクイリュウ ※ふくい竜 H 1. 9. 28知事命名	全長9m以下、高さ5m、体重5t 草食性、二足ときには四足歩行、 前脚は5本、歯のない嘴、前脚は 5指で、親指はスパイク状、他の 指はカマのようなカギ爪、後脚は 前脚より長く、3指を持つ。	H 1. 8. 3~9	県立博物館
				H 1. 5. 1	県立博物館
				H 2. 8. 5~22	県立博物館
				H 3. 7. 22~8. 24 クビナガリュウ(淡 水生の爬虫類)の歯 化石10本と共に	県立博物館
				H 4. 7. 26~8. 10	県立博物館
⑤鳥盤目 角竜亜目	シッコサウルス科 Psittacosauridae gen. & sp. indet (オオムトカゲ)	タキナミリュウ H 2. 3. 26知事命名	全長約2m 草食性、二足歩行 オオムのような厚みのある嘴	S 57. 7. 10~8. 31 (ワニ化石と共に) S 63. 8. 10	県博準備室 県立博物館
				H 1. 5~8	県立博物館
⑥鳥盤目 角竜亜目	プロトセラトプス科 Protoceratopsidae gen. & sp. indet (最初の角のある顔)	エチゼンリュウ ※えちぜん竜 H 2. 3. 26知事命名	全長約1.8m四足歩行草食性 オオムに似た嘴、骨質の幅広い襟 飾りをもつ。ものをハサミのよう に剪断する頬歯がある。	H 1. 5~8	県立博物館
⑦竜盤目 獣脚亜目	メガロサウルス科 Megalosauridae gen. & sp. indae (大きなトカゲ)	ツチクラリュウ H 2. 3. 26知事命名	全長9m、体重1t 二足歩行、肉食性 指にカギ爪をもつ。	H 1. 5~8	県立博物館
⑧鳥盤目 鳥脚亜目	ヒプシロフォドン科 Hypsilophodontidae gen. & sp. indet (高いうねのある歯を もつトカゲ)	キジヤマリュウ H 3. 2. 7知事命名	全長約1~2m 二足歩行、草食性、 前脚は5指で短く、後脚は4指で 長い尾は腱によって強化されてい る。	H 2. 8. 5~22	県立博物館
⑨鳥盤目 剣竜亜目	ステゴサウルス科 Stegosauridae gen. & sp. indet (屋根トカゲ)	カツヤマケンリュウ ※かつやま剣竜 H 2. 7. 20市長命名	体長約6~9m、四足歩行、草食性頭が小さく、 歯のない嘴をもつ、首から尾にかけて三角形の 骨質の板(棘板)が2列になっている。肩に2 本、尾に4本の長いスパイクを備えている。	採集 S 62. ? . ?	採集者: 伊左治 鎮 司

平成5年6月16日現在

化石の部位 レプリカ作成	化石の外見的特徴	鑑定・同定者	発表年月日	参 考
尺骨（前腕部）1本	長さ13.2cm 幅 5.5cm~2.0cm	長谷川 善 和	S 63. 10. 11	・勝山市で初めて採集発見した恐竜 ・恐竜化石の発見市町村としては7番目 ・ワニの全身骨格の大きさは、1.3m。
歯 1ヶ				
歯 2本	長さ1.9cm、最大直径1.0cmφ 両側に細かい鋸歯状	長谷川 善 和	S 63. 10. 11	・コエルロサウルス科と発表、
		董 枝 明	H 2. 1. ?	・H 2. 1、ドロマエオサウルス科と訂正
末節骨1、趾骨1、 中足骨1、踵骨1、 下顎の歯骨2	末節骨は爪を作る骨で第2指、 長さ10cm、厚さ3cmカギ状で、 側面に溝がある。中足骨（甲の 部分）30cm、踵骨10cm、歯骨 の1個は、歯槽内に歯が保存さ れている。	董 枝 明	H 5. 3. 10	・完全な形で発見された末節骨は日本初。 ・獣脚類の歯骨の発見は日本初。 ・新属・新種の可能性がある（董枝明）。 （ <i>Deinonychus</i> ）
歯 6本	長さ3.0cm 前後幅1.1cm スプーン状に反っている。 周縁に鋸歯なし	長谷川 善 和	H 1. 5. 9	・日本初
歯 1本	長さ2.2cm、幅1.3cm、歯の中 中央に隆起状の線、周縁部にギザ ギザの鋸歯	長谷川 善 和	H 1. 9. 28	・1822年英国で初めて採集 ・日本初、世界の20ヶ国で発見されている。 ・全身骨格復元可能か？ （ <i>Iguanodon bernissartensis</i> ）
下顎骨1、尾椎骨1、肋 骨1、舌骨1、	椎体6.5cmφ奥行5.5cm	董 枝 明	H 3. 2. 7	
前脚指骨1、後脚指骨2、 上顎骨1、尾椎骨4、肋 骨2、大腿骨1、肩椎骨 1、腱1	上顎骨の長さ18cm、幅5cmで 5個歯がついている、 腱は0.4cmφ、15cmL			
下顎骨2、方形骨1、頭 頂骨1、歯4、基後頭骨 1	下顎骨=下顎の歯骨 長さ26cm、高さ10cm、 厚さ3.5cm	董 枝 明	H 4. 4. 16	・9個の化石は同一個体の可能性が大きく 1.) 全身骨格の復元が可能となる。 2.) 分類学上の属・種の研究が前進される。 3.) 手取層群の古環境復元に大きな影響を与 える。
上角骨、歯、仙骨、胸腰 椎、尾椎骨、座骨、趾骨	仙骨が関節でつながっている。	董 枝 明	H 5. 3. 10	・収集された体化石が40点になり全身骨格の 復元がより精度に高められる。
大腿骨 1本 脛骨 2本	長さ3.4cm 幅 2.7cm 長さ8.5cm、幅2.1cm 長さ6.4cm、幅2.3cm	董 枝 明 董 枝 明	H 2. 3. 26 H 2. 3. 26	・日本初
脛骨 1本	断面が三角形に近い	董 枝 明	H 2. 3. 26	
歯1本	長さ1.6cm 幅 0.9cm 歯冠に3本の筋状の隆起	董 枝 明	H 2. 3. 26	・日本初
歯1本	長さ20cm 幅 1.2cm ギザギザの鋸歯があり、平たく 湾曲している。	董 枝 明	H 2. 3. 26	・世界で最初に論文にして紹介された恐竜
大腿骨1本	長さ18.0cm	董 枝 明	H 3. 2. 7	・骨格の発見は日本初
棘板1枚 （骨板、装甲板、骨棘と もいう。）	高さ約6.0cm 幅 約3.0cm 厚さ約2.0cm	長谷川 善 和	H 2. 3. 27	・恐竜壁の上流地点で転石として採集する。 （中国のトウジャンゴサウルス <i>Tuojiangosaurus</i> に近い種類）

51. 勝山市の文化財分布図



農 業

52. 農家戸数と人口

各年2月1日現在 (単位: 戸・人)

区 分	農家戸数	農 家 人 口			一世帯当り 人 員
		総 数	男	女	
昭和50年	2,774	12,949	6,294	6,655	4.7
55年	2,580	12,057	5,913	6,144	4.7
60年	2,424	11,414	5,552	5,862	4.7
平成2年	2,210	10,516	5,112	5,404	4.8
7年	2,034	9,524	4,625	4,899	4.7

資料: 農業センサス

53. 農家人口と就業状態

平成7年2月1日現在 (単位: 人)

区 分	農 家 人 口			自営農業 だけに従 事した人	兼 業			仕 事 に 従 事 し な か っ た 人
	総 数	男	女		農業が主	兼業が主	兼業のみに従事	
総 数	9,524	4,625	4,899	2,230	167	3,701	762	1,059
14才以下	1,605	825	780	—	—	—	—	—
15才以上	7,919	3,800	4,119	2,230	167	3,701	762	1,059
15内 才 以 上 の 訳	15~29	1,435	717	718	188		1,247	
	30~59	3,497	1,772	1,725	355		3,142	
	60以上	2,987	1,311	1,676	1,854		1,133	

資料: 農業センサス

54. 家畜飼養農家と家畜、家きん、頭羽数

平成9年3月31日現在

区 分	乳用牛	肉用牛	乳・肉用牛	馬	豚	鶏
農 家 数	2戸	1戸	1戸	—	—	1戸
頭 羽 数	71頭	28頭	50頭	—	—	449羽

資料: 農務課

55. 3類1等裸米政府売渡価格の推移

区 分	1升当り(1.5kg)	区 分	1升当り(1.5kg)	区 分	1升当り(1.5kg)
昭和57年産	444.925円	昭和62年	435.10円	4年	406.65円
58年	452.80円	63年	415.375円	5年	406.65円
59年	462.625円	平成元年	415.375円	6年	406.65円
60年	462.625円	2年	409.30円	7年	406.65円
61年	462.625円	3年	406.65円	8年	406.65円

(ただし、1升当り(1.5kg)の価格は玄米正味60kg1等米価格による)

資料: 農務課

56. 年次別産米売渡量

(単位：t)

区 分	事前売渡申込限度数量	売 渡 数 量	受 渡 率 (%)
平成3年	5,166	4,240	82.1
4年	5,388	5,156	95.7
5年	5,284	3,670	69.5
6年	5,865	5,325	90.8
7年	5,661	5,036	89.0
8年	5,065	5,276	104.2

H8より、名称が予定計画出荷数量に変わる。

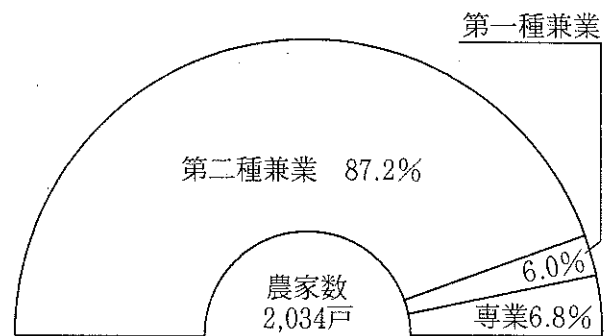
資料：農務課

57. 専業・兼業農家数の推移

各年2月1日現在 (単位：戸)

区 分	昭和60年	平成2年	平成7年
総 数	2,424	2,210	2,034
専 業	114	152	138
第一種兼業	147	90	123
第二種兼業	2,163	1,968	1,773

資料：農業センサス



58. 経営耕地面積

平成7年2月1日現在

面 積 (a)	農 家 数 (戸)	農家一戸当り面積(a)
総 数	2,034	88.0
田	2,025	85.7
畑	893	6.0
樹 園 地	23	7.1

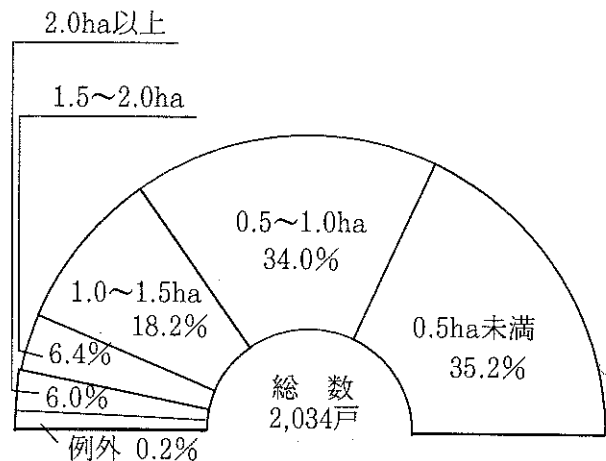
資料：農業センサス

59. 経営耕地面積別農家数の推移

各年2月1日現在 (単位：戸)

区 分	昭和60年	平成2年	平成7年
0.5ha 未 満	933	787	715
0.5ha～1.0ha	788	747	691
1.0ha～1.5ha	440	392	370
1.5ha～2.0ha	147	169	130
2.0ha 以 上	115	115	123
例 外 規 定	1	-	5
総 数	2,424	2,210	2,034

資料：農業センサス



60. 地区別農産物販売別農家数

平成7年2月1日現在 (単位: 戸)

区 分	総農家数	販売なし	100万円未満	100～300万円未満	300～700万円未満	700万円以上
総 数	1,646	26	885	617	90	28
勝 山	178	—	88	67	17	6
平 泉 寺	226	2	98	107	15	4
村 岡	192	4	141	37	6	4
北 谷	27	2	22	3	—	—
野 向	169	—	69	91	9	—
荒 土	274	6	110	128	22	8
北 郷	195	3	131	52	6	3
鹿 谷	261	6	169	76	9	1
遅 羽	124	3	57	56	6	2

資料: 農業センサス

61. 地区別農用機械所有台数

平成7年2月1日現在 (単位: 台)

区 分	動力耕うん機 農用トラクター		動 力 防 除 機	動 力 田 植 機	稲 麦 用 動 力 刈 取 機	自 脱 型 コ ン バ イ ン	米 麦 用 乾 燥 機
	15 P S 未 満	15 P S 以 上					
総 数	1,094	1,023	1,911	1,298	96	1,338	1,279
勝 山	157	109	212	152	6	152	111
平 泉 寺	100	153	256	140	8	179	161
村 岡	170	119	259	201	16	204	172
北 谷	57	7	51	28	12	25	37
野 向	89	94	188	132	7	135	137
荒 土	157	205	301	232	9	230	214
北 郷	107	112	206	139	9	142	132
鹿 谷	191	141	296	183	23	168	206
遅 羽	66	83	142	91	6	103	109
共有台数	28	59	20	90	3	46	9

資料: 農業センサス

62. 地区別農業の状態

平成7年2月1日現在

区 分	農家数 (戸)	専 業 (戸)	兼 業 (戸)			農家人口 (人)	経 営 耕 地 面 積 (a)			
			総 数	第一種	第二種		総 数	田	畑	樹園地
総 数	2,034	138	1,896	123	1,773	9,524	179,047	173,552	5,331	164
勝 山	235	13	222	16	206	1,161	16,327	15,969	354	4
平泉寺	257	19	238	15	223	1,209	29,163	26,744	2,370	49
村 岡	267	18	249	14	235	1,239	16,328	15,990	332	6
北 谷	58	16	42	5	37	177	1,936	1,708	176	52
野 向	188	14	174	12	162	858	20,370	20,018	339	13
荒 土	316	13	303	23	280	1,581	35,495	35,318	175	2
北 郷	244	12	232	8	224	1,176	19,946	19,441	484	21
鹿 谷	328	24	304	19	285	1,445	25,809	25,050	752	7
遅 羽	141	9	132	11	121	678	13,673	13,314	349	10

資料：農業センサス

63. 作物別収穫（栽培）面積

各年2月1日現在（単位：ha）

区 分	稲	麦 類	雑 穀	芋 類	豆 類	工芸作物	野 菜	花き類	飼料作物	その他	果樹類
昭和50年	1,459.0	—	4.0	19.0	32.0	18.0	80.0	4.0	15.0	3.0	1.0
55年	1,690.0	6.0	23.0	19.0	22.0	30.0	109.0	4.0	8.0	1.0	2.0
60年	1,589.1	88.6	20.9	14.2	67.4	16.9	83.5	6.4	21.8	1.4	0.1
平成2年	1,405.1	125.2	34.2	10.7	52.8	7.9	93.1	7.2	21.8	2.3	0.4
7年	1,504.4	18.2	20.2	9.7	7.8	2.9	72.1	6.5	25.4	4.5	1.3

資料：農業センサス

林 業

64. 保有山林面積規模別農林家数

平成7年2月1日現在(単位:戸)

区 分	総 数	0.1~1ha	1~5ha	5~10ha	10~20ha	20~50ha	50~100ha	100ha以上
総 数	2,200	933	989	173	59	39	4	3
勝 山	414	225	131	31	11	12	1	3
平泉寺	258	66	163	14	10	4	1	—
村 岡	335	137	141	29	17	9	2	—
北 谷	100	23	48	17	6	6	—	—
野 向	169	74	79	13	1	2	—	—
荒 土	167	58	83	17	6	3	—	—
北 郷	235	117	98	16	3	1	—	—
鹿 谷	335	152	169	29	3	2	—	—
遅 羽	167	81	77	7	2	—	—	—

資料: 農業センサス

65. 林野総面積

平成8年(単位:ha)

区 分	林 業 の 構 成								
国 営	2,093	針 葉 樹 林	人工林	8,047	広 葉 樹 林	人工林	104	未立木地	739
公 営	1,703		天然林	242		天然林	11,190	特殊樹林	—
私 営	16,555	竹 林	12	伐採跡地	17	更新困難地	—		
						原 野	—		

資料: 林務課

66. 造林伐採面積

平成8年度(単位:ha)

区 分	伐 採 面 積	人 工 造 林
総 数	4.4	12.9
国 有 林	—	—
県 行 造 林	1.0	—
公 団 造 林	—	—
公 社 造 林	—	5.0
官 行 造 林	—	—
市 有 林	3.4	—
集 落・社寺・学校営	—	—
会 社・団 体・その他	—	—
個 人	—	7.9

資料: 林務課

67. 地区別山林面積（農家保有林のみ）

平成2年2月1日現在（単位：a）

区 分	所 有 山 林	貸付林分収林	借入林分収林	保 有 山 林	人 工 林
総 計	357,355	10,204	15,309	362,420	168,285
勝 山	19,053	243	320	19,130	5,217
平泉寺	45,573	137	10,316	57,753	33,797
村 岡	62,253	310	50	61,993	32,559
北 谷	41,700	2,845	—	38,855	21,051
野 向	30,875	606	3,950	34,219	14,738
荒 土	38,956	1,306	160	37,810	13,404
北 郷	35,915	4,737	5	31,183	8,797
鹿 谷	59,185	—	498	59,683	30,111
遅 羽	21,844	20	10	21,834	8,611

資料：農林業センサス

68. 林 産 物

平成7年度

区 分		容 量	区 分		容 量
木材（製材所素材量）		1,827 m ³	樹	く り	200 kg
きのこ類	しいたけ	980 kg	実	く る み	130 kg
	な め こ	600 kg		ぎ ん な ん	400 kg
	ま っ た け	100 kg			

資料：福井県林業統計書

事業所

69. 産業分類別事業所数・従業者数の推移（民営＋公営）

（単位：人）

区 分	昭和53年		昭和56年		昭和61年		平成3年		平成8年	
	事業所数	従業者数	事業所数	従業者数	事業所数	従業者数	事業所数	従業者数	事業所数	従業者数
総 数	2,168	13,519	2,254	14,439	2,162	13,460	2,046	13,414	1,905	13,262
A～C 農林水産業	12	50	16	78	10	43	6	25	7	59
D～M 非農林水産業	2,156	13,469	2,238	14,361	2,152	13,417	2,040	13,389	1,898	13,203
D～L 非農林水産業 （M 公務を除く）	2,067	12,370	2,142	13,226	2,055	12,338	1,942	12,264	1,798	12,002
D 鉱 業	4	43	3	49	4	74	3	30	6	59
E 建 設 業	186	1,563	214	1,617	214	1,455	199	1,371	210	1,354
F 製 造 業	601	6,441	649	7,136	579	6,029	497	5,627	423	5,174
G 電気・ガス・水道業	5	70	4	42	2	36	2	19	3	28
H 運輸・通信業	24	319	24	267	30	282	24	279	28	285
I 卸売・小売業	764	2,215	755	2,363	753	2,477	744	2,553	675	2,578
J 金融・保険業	28	269	25	250	26	221	23	241	24	197
K 不 動 産	10	10	8	11	8	16	10	127	8	41
L サービス業	445	1,440	460	1,491	439	1,748	440	2,017	421	2,288
M 公 務	89	1,099	96	1,135	97	1,079	98	1,125	100	1,201

（注） 事業所統計調査日

資料：事業所統計調査

53年6月15日・56年7月1日・61年7月1日・平成3年7月1日・8年10月1日

70. 規模別産業大分類別事業所数及び従業者数

平成8年10月1日現在

区 分	従業者数 （人）	事 業 所 数							
		計	1～4人	5～9人	10～19人	20～29人	30～49人	50～299人	300人以上
合 計	13,262	1,905	1,310	315	163	47	35	34	1
鉱 業	59	6	2	2	1	1	0	0	0
建 設 業	1,354	210	106	62	34	6	1	1	0
製 造 業	5,174	423	243	79	49	15	17	19	1
卸売業・小売業	2,578	675	539	97	27	7	2	3	0
金融・保険業	197	24	9	6	7	2	0	0	0
不 動 産 業	41	8	6	1	0	1	0	0	0
運 輸 ・ 通 信 業	285	28	14	4	4	4	2	0	0
電気・ガス・水道業	28	3	0	2	1	0	0	0	0
サ ー ビ ス 業	2,286	421	333	49	20	5	8	6	0
農 林 水 産 業	59	7	3	1	3	0	0	0	0
国・公共企業体 地方公共団体	1,201	100	55	12	17	6	5	5	0

資料：事業所統計調査

71. 市別経営組織別事業所数及び従業上の地位別従業者数

区 分	事業所数	総	
		従	
		総 数	個人業主
福井県計	56,059	438,377	30,505
勝山市	1,905	13,262	1,156
福井市	19,058	166,208	9,472
敦賀市	4,294	36,393	2,131
武生市	5,295	42,708	2,946
小浜市	2,563	18,228	1,423
大野市	2,553	17,071	1,477
鯖江市	4,711	34,540	2,752
市 計	40,379	328,410	21,357

区 分	事業所数	民		
		従 業		
		総 数	個人業主	家族従業者
福井県計	53,901	398,265	30,505	12,150
勝山市	1,805	12,061	1,156	604
福井市	18,620	151,666	9,472	3,169
敦賀市	4,140	33,286	2,131	745
武生市	5,153	40,259	2,946	991
小浜市	2,434	16,007	1,423	753
大野市	2,440	15,509	1,477	592
鯖江市	4,583	32,492	2,752	1,372
市 計	39,175	301,280	21,357	8,226

平成8年10月1日現在

数 (人)			
業 者		数	
家族従業者	有給役員	雇 用 者	
		常 時	臨 時
12,150	36,892	338,053	20,777
604	941	9,739	822
3,169	14,561	131,779	7,227
745	2,754	29,135	1,628
991	3,369	33,602	1,800
753	1,400	13,918	732
592	1,536	12,690	776
1,372	3,368	25,714	1,334
8,226	27,929	256,577	14,321

営 者			国・公共企業体・地方公共団体	
有給役員	数 (人)		事業所数	従業者数(人)
	雇 用 者			
	常 時	臨 時		
36,892	299,735	18,983	2,158	40,112
941	8,609	751	100	1,201
14,561	117,735	6,729	438	14,542
2,754	26,067	1,589	154	3,107
3,369	6,204	1,711	142	2,449
1,400	11,720	711	129	2,221
1,536	11,152	752	113	1,562
3,368	23,678	1,322	128	2,048
27,929	230,203	13,565	1,204	27,130

資料：事業所統計調査

72. 産業別就業人口

区 分	昭 和 50 年			昭 和 55 年		
	総 数	男	女	総 数	男	女
総 数	17,385	9,190	8,195	17,816	9,526	8,290
第 一 次 産 業	3,113	1,267	1,846	2,636	1,054	1,582
農 業	3,022	1,194	1,828	2,564	996	1,568
林 業 ・ 狩 猟 業	78	66	12	63	52	11
漁 業 ・ 水 産 業	13	7	6	9	6	3
第 二 次 産 業	8,621	4,591	4,030	8,875	4,776	4,099
鉱 業	64	56	8	45	40	5
建 設 業	1,863	1,660	203	1,868	1,688	180
製 造 業	6,694	2,875	3,819	6,962	3,048	3,914
第 三 次 産 業	5,651	3,332	2,319	6,305	3,696	2,609
卸 売 業 ・ 小 売 業	2,098	1,141	957	2,414	1,348	1,066
金 融 保 険 ・ 不 動 産 業	287	174	113	320	189	131
運 輸 ・ 通 信 業	650	563	87	646	562	84
電 気 ・ ガ ス ・ 水 道 業	122	114	8	120	111	9
サ ー ビ ス 業	2,054	983	1,071	2,366	1,131	1,235
公 務	407	340	67	434	354	80
分 類 不 能 の 産 業	33	17	16	5	1	4

各年10月1日現在(単位:人)

昭和60年			平成2年			平成7年		
総数	男	女	総数	男	女	総数	男	女
16,992	9,192	7,800	16,417	8,910	7,507	16,258	8,788	7,470
2,342	946	1,396	1,849	821	1,028	1,684	771	913
2,283	897	1,386	1,809	785	1,024	1,650	742	908
57	47	10	39	35	4	33	28	5
2	2	-	1	1	-	1	1	-
8,059	4,453	3,606	7,596	4,292	3,304	7,288	4,217	3,071
35	28	7	21	17	4	40	35	5
1,871	1,677	194	1,800	1,592	208	1,864	1,641	223
6,153	2,748	3,405	5,775	2,683	3,092	5,384	2,541	2,843
6,591	3,793	2,798	6,972	3,797	3,175	7,286	3,800	3,486
2,492	1,384	1,108	2,454	1,290	1,164	2,537	1,316	1,221
290	154	136	340	176	164	330	171	159
708	587	121	658	542	116	645	528	117
114	102	12	91	84	7	86	76	10
2,556	1,210	1,346	2,992	1,355	1,637	3,231	1,360	1,871
412	343	69	434	349	85	454	348	106
19	13	6	3	1	2	3	1	2

資料: 国勢調査

工業

73. 最近10年の工業の推移

各年12月末現在

区 分	福 井 県		勝 山 市	
	事業所数	従業者数(人)	事業所数	従業者数(人)
61年	9,682	108,837	503	5,163
62年	9,304	107,219	450	4,786
63年	9,128	107,597	443	4,923
平成元年	9,186	109,467	440	4,963
2年	9,097	110,617	421	4,914
3年	9,281	113,471	420	4,976
4年	9,115	112,659	415	5,289
5年	8,726	108,502	406	4,818
6年	8,437	105,810	379	4,861
7年	8,240	103,555	364	4,671

資料：工業統計調査

74. 産業分類別工業の概況

平成7年12月末現在(単位：人・万円)

区 分	事業所数	従 業 者 数			製造品出荷額等	粗付加価値額
		計	男	女		
総 数	364	4,671	2,023	2,648	7,120,042	4,129,943
食 料 品	21	100	45	55	81,024	36,144
飲 料 ・ 飼 料	3	35	24	11	177,927	96,749
織 維	252	2,507	1,060	1,447	3,014,192	1,728,736
衣 服	19	589	86	503	603,657	199,133
木材・木製品	6	35	31	4	25,909	6,650
家具・装備品	11	102	75	27	98,501	44,668
出版・印刷	5	41	23	18	47,921	24,436
化 学	1	×	×	×	×	×
プ ラ ス チ ッ ク	3	6	1	5	9,800	5,240
ゴ ム	1	×	—	×	×	×
窯 業 ・ 土 石	12	156	123	33	364,383	192,446
鉄 鋼	2	×	×	×	×	×
金 属	7	93	44	49	76,642	46,614
一 般 機 械	11	110	92	18	111,562	51,842
電 気 機 械	6	204	62	142	130,187	82,051
輸 送 機 械	2	×	×	×	×	×
そ の 他	2	×	×	×	×	×
秘匿した数の合計	—	693	357	336	2,378,337	1,615,234

(注) ×は1または2の事業所に属する数を秘匿とした。

資料：工業統計調査

75. 市町村別繊維産業製造品出荷額等 (平成7年12月末現在)

(単位：万円・%)

区 分	全工業	繊維産業			分布構成比	全工業対比
		繊維工業	衣服その他の 繊維製品製造業	計		
勝山市	7,120,042	3,014,192	603,657	3,617,849	8.8	50.8
福井市	40,172,015	10,546,656	2,680,936	13,227,592	32.3	32.9
敦賀市	13,282,371	149,713	111,330	261,043	0.6	1.9
武生市	40,802,513	1,245,484	3,041,356	4,286,840	10.5	10.5
小浜市	5,894,961	136,474	273,804	410,287	1.0	7.0
大野市	5,706,262	1,618,442	484,697	2,103,139	5.1	36.9
鯖江市	22,529,678	5,053,140	627,088	5,680,228	13.9	25.2
美山町	840,425	195,483	18,319	213,802	0.5	25.4
松岡町	1,085,293	435,772	56,307	492,079	1.2	45.3
永平寺町	741,369	272,023	9,512	281,535	0.7	38.0
上志比村	384,339	164,033	46,588	210,621	0.5	54.8
和泉村	19,423	×	×	×	0.0	0.0
三国町	9,953,785	210,813	82,117	292,930	0.7	2.9
芦原町	652,913	70,429	×	70,429	0.2	10.8
金津町	8,656,811	593,911	15,604	609,515	1.5	7.0
丸岡町	5,926,846	2,669,738	418,160	3,087,898	7.5	52.1
春江町	9,299,469	2,041,442	640,972	2,682,414	6.6	28.8
坂井町	6,234,945	232,710	341,746	574,456	1.4	9.2
今立町	2,626,594	842,579	49,359	891,938	2.2	34.0
池田町	598,389	158,645	19,069	177,714	0.4	29.7
南条町	651,817	55,336	63,061	118,397	0.3	18.2
今庄町	811,868	×	90,159	90,159	0.2	11.1
河野村	7,449	×	×	×	0.0	0.0
朝日町	1,629,113	519,290	21,847	541,137	1.3	33.2
宮崎村	1,324,271	12,884	37,716	50,600	0.1	3.8
越前町	131,441	×	20,980	20,980	0.0	16.0
越廼村	119,590	—	15,400	15,400	0.0	12.9
織田町	1,375,787	78,548	46,691	125,239	0.3	9.1
清水町	1,807,743	200,653	28,882	229,535	0.7	12.7
三方町	2,089,674	—	267,506	267,506	0.7	12.8
美浜町	437,953	×	49,959	49,959	0.1	11.4
上中町	2,318,472	3,718	8,601	12,319	0.0	0.5
名田庄村	248,778	4,800	4,220	9,020	0.0	3.6
高浜町	1,126,141	×	93,447	93,447	0.2	8.3
大飯町	123,340	—	12,570	12,570	0.0	10.2
合 計	196,731,880	30,626,673	10,307,307	40,933,980	100.0	20.8

資料：工業統計調査

(注) この統計中「×」は、1または、2の事業所に属する数であるため
秘匿し申告者の秘密を保持した箇所を示す。
分布構成比は県全体の繊維産業の占める割合であり、全工業対比は全工業のなかで、それぞれの市
町村の繊維産業の占める割合である。

76. 繊維産業業種別企業分布状況

区 分	広幅織物		撚 糸		仮 よ り		サイジング		細幅織物		経
	企業数	台数	企業数	台数	企業数	台数	企業数	台数	企業数	台数	企業数
勝山市	183	5,686	78	829	11	86	10	37	—	—	1
福井市	327	7,345	75	519	10	57	11	31	27	478	7
敦賀市	—	—	1	9	—	—	—	—	—	—	—
武生市	28	1,108	7	76	2	8	2	4	17	311	—
小浜市	4	53	—	—	—	—	—	—	—	—	—
大野市	29	1,718	137	1,425	14	55	5	10	—	—	1
鯖江市	164	5,005	19	135	6	15	9	32	17	491	4
足羽郡	12	233	26	186	1	2	—	—	1	8	—
吉田郡	147	3,451	20	127	4	10	6	14	5	29	1
坂井郡	196	5,281	69	565	10	50	12	29	300	3,375	1
今立郡	80	2,629	13	75	5	12	3	4	34	738	1
南条郡	—	—	1	31	1	3	1	1	2	55	—
丹生郡	30	896	8	49	4	19	2	4	8	196	—
その他	12	210	—	—	—	—	—	—	—	—	—
8年計	1,212	33,615	454	4,026	68	317	61	166	411	5,681	16
1企業 当たり台数	27.7		8.9		4.7		2.7		13.8		—
7年計	1,266	35,274	463	4,099	71	318	61	168	428	5,799	17

平成7年12月末現在

編 台 数	丸 幅		横 編		レ - ス		染色(織物)		染色(繊維)	
	企 業 数	台 数	企 業 数	台 数	企 業 数	台 数	企 業 数	台 数	企 業 数	台 数
15	3	86	2	22	4	45	-	-	-	-
166	11	180	-	-	69	495	14	1,271	6	105
-	-	-	-	-	-	-	-	-	-	-
-	4	79	1	20	5	41	-	-	5	34
-	-	-	-	-	-	-	-	-	-	-
22	1	18	-	-	1	6	1	78	-	-
59	1	11	-	-	20	161	4	345	1	11
-	-	-	-	-	1	9	-	-	-	-
17	6	99	-	-	6	32	-	-	-	-
20	4	19	2	23	43	334	7	198	1	8
14	5	55	-	-	20	129	-	-	-	-
-	-	-	-	-	-	-	-	-	-	-
-	2	13	2	15	10	95	-	-	-	-
-	-	-	-	-	-	-	-	-	-	-
313	37	560	7	80	179	1,347	26	1,892	13	158
19.6	15.1		11.4		7.5		72.8		12.2	
325	39	572	7	81	180	1,340	26	1,701	13	158

各組合調

77. 県内規模別設備状況

(A) 広幅織物設備 (地域別・規模別)

区 分	1～5台		6～10台		11～15台		16～20台		21～25台		26～
	企業数	台数	企業数	台数	企業数	台数	企業数	台数	企業数	台数	企業数
勝山市	9	28	57	500	49	628	30	537	7	165	6
福井市	31	89	77	636	67	849	59	1,055	25	576	20
小浜市	1	1	2	14	0	0	0	0	0	0	0
武生市(藤岡)	2	6	4	34	9	114	2	38	2	46	2
大野市	0	0	6	53	1	14	6	106	0	0	1
鯖江市	15	35	22	193	22	281	35	640	13	297	12
足羽郡	1	5	4	32	3	40	0	0	1	21	1
吉田郡	9	26	19	164	35	440	46	808	11	258	2
坂井郡	30	92	44	368	37	467	26	457	11	251	8
今立郡	13	26	11	90	8	105	14	256	6	134	5
丹生郡	6	16	3	21	4	53	5	93	1	24	2
その他	2	2	2	16	0	0	4	68	1	25	2
8年計	119	326	251	2,121	235	2,991	227	4,058	78	1,797	61
構成比(%)	9.8	1.0	20.7	6.3	19.4	8.9	18.7	12.1	6.4	5.3	5.0
7年計	122	334	264	2,223	247	3,136	238	4,266	78	1,793	60

(注) 絹・人絹登録織機
綿・スフ
麻
毛
制限外届出織

を合算した規模別織機台数を調査したもの
織機台数は延べ台数

(B) 撚糸設備 (地域別・規模別)

区 分	1～5台			6～10台			11～15台		
	企業数	台数	錘数	企業数	台数	錘数	企業数	台数	錘数
勝山市	31	111	22,116	31	245	47,994	6	78	14,080
福井市	47	152	24,718	21	154	24,084	4	52	7,164
敦賀市	—	—	—	1	9	852	—	—	—
武生市	3	7	1,224	1	7	1,400	2	28	5,348
大野市	53	161	28,794	56	433	81,514	9	105	18,838
鯖江市	5	16	2,860	11	78	13,252	2	25	5,064
足羽郡	10	31	6,136	12	91	17,460	2	27	5,384
吉田郡	11	39	7,296	6	43	8,336	2	25	4,628
坂井郡	34	94	16,392	20	151	26,234	4	48	8,996
今立郡	8	23	3,992	3	27	5,736	2	25	5,000
南条郡	—	—	—	—	—	—	—	—	—
丹生郡	3	10	2,232	4	27	4,932	1	12	2,624
8年計	205	644	115,760	166	1,265	231,794	34	425	77,126
比率(%)	45.2	16.0	15.8	36.6	31.4	31.7	7.5	10.6	10.5
7年計	208	650	116,492	171	1,316	240,814	36	452	82,382

平成8年12月末現在

30台		31~50台		51~100台		101~200台		201~500台		501台以上		計	
台数	企業数	台数	企業数	台数	企業数	台数	企業数	台数	企業数	台数	企業数	台数	企業数
169	10	400	8	562	2	310	4	1,390	1	997	183	5,686	
556	25	923	11	797	10	1,415	2	449	0	0	327	7,345	
0	1	38	0	0	0	0	0	0	0	0	4	53	
57	4	134	1	87	1	110	1	482	0	0	28	1,108	
28	4	148	5	386	5	684	1	299	0	0	29	1,718	
337	25	1,002	12	909	6	827	2	484	0	0	164	5,005	
26	1	49	1	60	0	0	0	0	0	0	12	233	
57	16	561	4	271	4	558	1	308	0	0	147	3,451	
214	15	563	16	1,044	6	815	2	498	1	512	196	5,281	
137	12	441	4	338	6	862	1	240	0	0	80	2,629	
54	3	112	5	338	1	185	0	0	0	0	30	896	
58	1	41	0	0	0	0	0	0	0	0	12	210	
1,693	117	4,412	67	4,792	41	5,766	14	4,150	2	1,509	1,212	33,615	
5.0	9.7	13.1	5.5	14.3	3.4	17.2	1.2	12.3	0.2	4.5	100.0	100.0	
1,667	127	4,805	70	5,091	43	6,083	15	4,367	2	1,509	1,266	35,274	

福井県織物構造改善工業組合調

平成8年12月末現在

16 ~ 20 台			21 台 以上			計		
企業数	台数	錘数	企業数	台数	錘数	企業数	台数	錘数
5	88	17,900	5	307	52,140	78	829	154,230
1	16	3,200	2	145	22,668	75	519	81,834
—	—	—	—	—	—	1	9	852
—	—	—	1	34	5,084	7	76	13,056
6	107	21,336	13	619	116,428	137	1,425	266,910
1	16	3,280	—	—	—	19	135	24,456
2	37	7,676	—	—	—	26	186	36,656
1	20	4,048	—	—	—	20	127	24,308
7	115	22,356	4	157	25,922	69	565	99,900
—	—	—	—	—	—	13	75	14,728
—	—	—	1	31	5,000	1	31	5,000
—	—	—	—	—	—	8	49	9,788
23	399	79,796	26	1,293	227,242	454	4,026	731,718
5.1	9.9	10.9	5.7	32.1	31.1	100.0	100.0	100.0
22	382	76,340	26	1,229	229,411	463	4,099	745,349

福井県撚糸工業組合調

(C) 仮より設備 (地域別・規模別)

平成8年12月末現在

区 分	1 ～ 5 台			6 ～ 10 台			11 台 以上			計		
	企業数	台数	錘数	企業数	台数	錘数	企業数	台数	錘数	企業数	台数	錘数
勝山市	6	16	2,688	3	21	3,788	2	49	8,852	11	86	15,328
福井市	9	26	4,292	—	—	—	1	31	5,036	10	57	9,328
武生市	1	2	432	1	6	816	—	—	—	2	8	1,248
大野市	11	33	6,200	3	22	4,450	—	—	—	14	55	10,740
鯖江市	5	7	1,316	1	8	1,474	—	—	—	6	15	2,790
足羽郡	1	2	320	—	—	—	—	—	—	1	2	320
吉田郡	4	10	1,832	—	—	—	—	—	—	4	10	1,832
坂井郡	6	17	3,012	3	21	3,688	1	12	1,660	10	50	8,360
今立郡	5	12	2,172	—	—	—	—	—	—	5	12	2,172
南条郡	1	3	564	—	—	—	—	—	—	1	3	564
丹生郡	2	7	1,348	2	12	2,660	—	—	—	4	19	4,008
8年計	51	135	24,176	13	90	16,966	4	92	15,548	68	317	56,690
構成比(%)	75.0	42.6	42.6	19.1	28.4	29.9	5.9	29.0	27.4	100.0	100.0	100.0
7年計	53	139	24,736	14	87	17,890	4	92	15,548	71	318	58,714

福井県燃糸工業組合調