

財 政

34. 平成8年度一般会計予算

(単位：千円)

歳 入		歳 出	
科 目	予 算 額	科 目	予 算 額
市 税	3,619,572	議 会 費	190,232
地 方 譲 与 税	305,000	総 務 費	1,453,961
自動車取得税交付金	140,000	民 生 費	2,224,733
地方交付税	3,733,000	衛 生 費	807,141
交通安全対策特別交付金	8,000	労 働 費	312,381
分担金及び負担金	349,498	農 林 水 産 業 費	1,338,553
使用料及び手数料	92,015	商 工 費	562,266
国庫支出金	1,085,823	土 木 費	2,548,566
県 支 出 金	913,871	消 防 費	339,095
財 産 収 入	48,319	教 育 費	1,139,680
寄 附 金	-	災 害 復 旧 費	-
繰 入 金	418,333	公 債 費	1,044,392
繰 越 金	10,000	諸 支 出 金	300,000
諸 収 入	1,022,769	予 備 費	5,000
市 債	457,800		
利子割交付金	60,000		
特別地方消費税交付金	2,000		
歳 入 合 計	12,266,000	歳 出 合 計	12,266,000

資料：総務課

35. 平成7年度一般会計歳入歳出決算

(1) 歳 入

(単位：千円)

科 目	予 算 額	収 入 済 額	執 行 率 %
市 税	4,210,167	4,247,599	100.9
地 方 譲 与 税	299,673	299,673	100.0
自動車取得税交付金	153,262	153,262	100.0
地方交付税	3,458,230	3,458,230	100.0
交通安全対策特別交付金	8,000	7,558	94.5
分担金及び負担金	356,630	355,812	99.8
使用料及び手数料	84,125	90,573	107.7
国庫支出金	1,310,044	1,190,090	90.8
県 支 出 金	1,051,406	900,145	85.6
財 産 収 入	75,820	74,373	98.1
寄 附 金	3,668	3,668	100.0
繰 入 金	578,601	511,135	88.3
繰 越 金	243,636	243,636	100.0
諸 収 入	711,671	704,077	98.9
市 債	1,051,300	984,300	93.6
利子割交付金	89,853	89,853	100.0
特別地方消費税交付金	1,872	1,872	100.0
歳 入 合 計	13,687,958	13,315,856	97.3

資料：総務課

(2) 歳 出

(単位：千円)

科 目	予 算 額	支 出 済 額	執 行 率 %
議 会 費	172,627	171,239	99.2
総 務 費	2,466,058	2,382,587	96.6
民 生 費	2,381,153	2,362,210	99.2
衛 生 費	758,232	738,113	97.3
労 働 費	255,167	254,954	99.9
農 林 水 産 業 費	1,356,732	1,182,277	87.1
商 工 費	576,840	565,446	98.0
土 木 費	2,751,675	2,516,983	91.5
消 防 費	307,685	306,045	99.5
教 育 費	1,520,495	1,459,819	96.0
災 害 復 旧 費	104,670	78,204	74.7
公 債 費	1,032,472	1,032,445	99.9
諸 支 出 金	-	-	-
予 備 費	4,152	-	-
歳 出 合 計	13,687,958	13,050,322	95.3

資料：総務課

36. 平成 8 年度特別会計予算

(単位：千円)

会 計 別	予 算 額
勝山温泉センター会計	96,703
市有林造成事業会計	47,905
育英資金会計	35,760
国民健康保険会計	1,867,414
国民健康保険鹿谷直診勘定	6,246
老人保険会計	2,946,930
農業集落排水事業会計	149,273
土地区画整理事業会計	477,000
下水道事業会計	1,984,638
簡易水道事業会計	273,244
水道事業会計(企業)	708,262

資料：総務課

37. 平成 7 年度特別会計決算

(単位：千円)

会 計 別	歳 入	歳 出
特 別 会 計		
温泉センター特別会計	127,004	121,286
都市計画土地区画整理事業会計	524,207	600,270
下水道事業会計	1,944,362	1,943,162
簡易水道事業会計	47,029	47,029
市有林造成事業会計	47,129	46,691
国民健康保険会計(事業勘定)	1,942,496	1,782,656
国民健康保険会計(鹿谷直診勘定)	5,500	5,500
老人保健会計	2,664,497	2,658,342
育英資金会計	51,560	38,168
農業集落排水事業会計	171,211	187,743
公営企業会計		
水道事業会計		
{収益的収支	336,269	276,339
{資本的収支	215,629	278,093

資料：総務課

38. 平成7年度市税負担状況

区 分	市民1人当り負担額 (円)	1世帯当り負担額 (円)
市 税〔 総 額 〕	143,267	545,851
市 民 税	72,807	277,395
固 定 資 産 税	56,463	215,123
軽 自 動 車 税	1,371	5,223
市 た ば こ 税	3,981	15,170
都 市 計 画 税	7,763	29,577
特 別 土 地 保 有 税	1	5
入 湯 税	881	3,358

資料：税務課

39. 市税の納税者数

区 分	市 民 税 (人)				固 定 資 産 税 (人)			軽自動車税 (台)
	個 人		法 人		土 地	家 屋	償却資産	
	均等割	所得割	均等割	法人税割				
平成3年度	9,820	13,323	554	300	5,259	8,007	364	12,876
4年度	9,886	13,533	574	310	5,341	8,046	380	12,865
5年度	9,903	13,543	564	340	5,359	8,095	392	12,943
6年度	9,922	13,457	591	350	5,457	8,137	398	12,896
7年度	10,041	13,538	610	304	5,489	8,237	406	12,799

資料：税務課

40. 市有財産の状況

平成7年度

区 分	土 地 (㎡)	建 物 (㎡)	区 分	土 地 (㎡)
教 育 施 設	318,362	74,617	山 林	6,339,029
福 祉 施 設	13,488	9,670	砂 防 地	392,864
衛 生 施 設	55,715	13,844	保 安 林	10,643,977
商 工 施 設	—	1,386	基 金 { 現 金 土 地 有 価 証 券 出 資 金 債 券	4,077,321千円
土 木 施 設	120,100	10,487		5,053㎡
市 役 所 其 他	37,374	14,700		48,000千円
普 通 財 産	116,000	100		543,120 "
				585,637 "

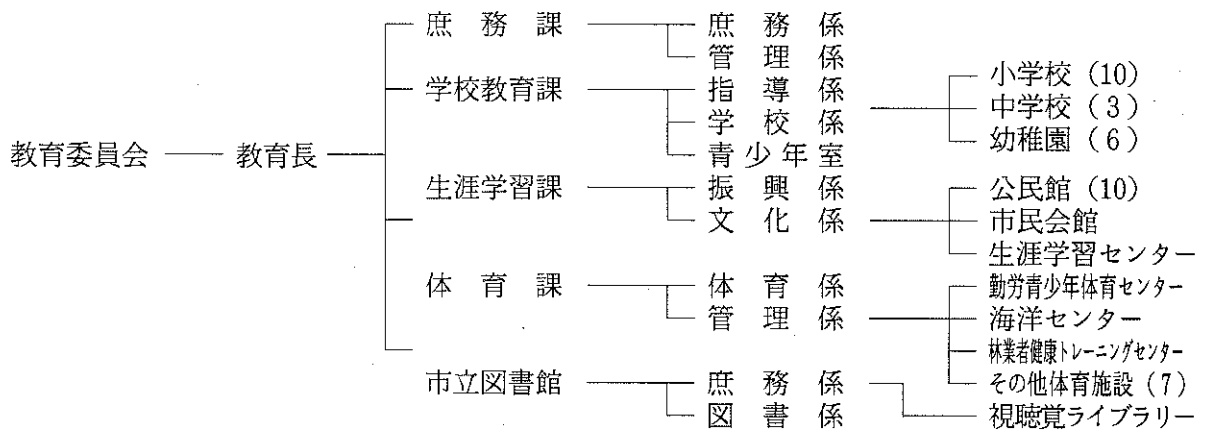
資料：総務課

教育文化

41. 教育委員

委員 長	佐々木 紘昭
委員長職務代理者	小寺 武夫
委員	山下 義一
委員	荒井 悠紀子
教育 長	仲村 茂春

42. 教育委員会事務局機構



43. 学校別児童生徒数

各年5月1日現在 (単位:人)

区分	小学校											中学校			
	平泉寺	成南	成西	村岡	北谷	野向	荒土	北郷	鹿谷	三室	合計	南部	中部	北部	合計
昭和59年	102	708	678	456	14	108	230	231	203	101	2,831	423	567	304	1,294
平成元年	124	591	488	417	12	102	200	190	176	86	2,386	441	613	315	1,369
6年	89	538	450	421	3	72	193	153	168	81	2,168	392	492	278	1,162
7年	91	508	446	409	2	75	194	144	169	80	2,118	386	459	271	1,116
8年	100	510	431	386	1	69	194	137	164	77	2,069	370	472	264	1,106

平成8年5月1日現在 (単位:人)

区分	小学校											中学校			
	平泉寺	成南	成西	村岡	北谷	野向	荒土	北郷	鹿谷	三室	合計	南部	中部	北部	合計
男	53	269	234	207	0	36	97	77	88	43	1,104	185	229	135	549
女	47	241	197	179	1	33	97	60	76	34	965	185	243	129	557
計	100	510	431	386	1	69	194	137	164	77	2,069	370	472	264	1,106

資料: 学校教育課

44. 中学校卒業生状況

各年3月卒業生(単位:人)

区 分	勝山南部中		勝山中部中		勝山北部中		合 計	
	男	女	男	女	男	女	男	女
平成4年	71	66	101	88	49	42	221	297
5年	71	67	99	80	53	48	223	195
6年	57	86	97	81	40	56	194	233
7年	64	68	100	90	49	47	213	205
8年	71	59	70	89	48	44	189	192

平成7年3月卒業生(単位:人)

区 分	勝山南部中		勝山中部中		勝山北部中		合 計		
	男	女	男	女	男	女	男	女	
卒業生	71	59	70	89	48	44	189	192	
内 訳	就職者	5	2	5	2	1	0	11	4
	定時制進学者	6	2	4	3	3	1	13	6
	進学者	60	55	61	84	44	43	165	182

資料:学校教育課

45. 学 校(教職員・生徒児童数)

平成8年5月1日現在(単位:人)

区 分	学校数	教 職 員			児 童 生 徒 数		
		本務数	養教・事職・学栄	合計	男	女	合計
小学校	11	115	21	136	1,104	965	2,069
中学校	3	60	6	66	549	557	1,106
高等学校	2	94	12	106	537	655	1,192
幼稚園	6	14	0	14	104	92	196

(注)高等学校の生徒は定時制を含む。

資料:学校教育課・各高等学校

46. 高等学校卒業生状況

平成8年3月卒業生(単位:人)

区 分	勝 山 高		勝山南高		計			
	男	女	男	女	男		女	
					人 数	構成比	人 数	構成比
卒業生	138	120	48	98	186	100.0	218	100.0
県内就職	7	4	22	43	29	15.6	47	21.5
県外就職	—	1	1	6	1	0.5	7	3.2
進学者	101	108	22	39	123	66.1	147	67.4
自営・家事	5	2	1	5	6	3.2	7	3.2
そ の 他	25	5	2	5	27	14.5	10	4.6

(定時制を含む)

資料:大野公共職業安定所勝山出張所

47. 幼稚園の幼児数・教職員数等

各年5月1日現在(単位:人)

区分	幼稚園数	学級数	幼児数			教員数(本務者)			職員数 (本務者)	教員1人 あたり 幼児数
			総数	男	女	総数	男	女		
平成4年	7	17	265	126	139	17	-	17	6	15.6
5年	7	17	260	127	133	17	-	17	6	15.3
6年	7	16	254	141	113	16	-	16	6	15.9
7年	6	15	219	117	102	14	-	14	6	15.6
8年	6	14	196	104	92	14	-	14	6	14.0

資料:学校教育課

48. 幼稚園年令別幼児数

平成8年5月1日現在(単位:人)

区分	総数	市立	
		4才	5才
総数	196	83	113
男	104	50	54
女	92	33	59

資料:学校教育課

49. 公民館

平成8年4月1日現在

区分	館数	職員数	嘱託
平成8年	10	11	20

資料:生涯学習課

50. 市立図書館

各年度末(3.31現在) <H3.3.1より休館・H3.12.22より開館>

区分	蔵書数	登録者数(人)	入館者数(人)	開館日数(日)	貸出冊数
平成3年度	34,443	6,751	46,105	74	36,273
4年度	40,687	8,410	121,830	279	100,083
5年度	46,287	9,597	122,852	294	104,085
6年度	51,609	10,608	122,959	295	105,912
7年度	57,023	11,393	116,221	296	102,353

資料:市立図書館

51. 勝山市の文化財

平成8年4月1日現在

区分	番号	分類	種別	名称	員数	指定番号	指定年月日	所在地	管理者	備考
国指定	1	記念物	史跡	白山平泉寺城址			S10. 8. 27	平泉寺町平泉寺	白山神社宮司 平泉隆房	
	2	"	名勝	旧玄成院庭園			S 5. 10. 3	平泉寺町平泉寺	白山神社宮司 平泉隆房	
	3	"	天然記念物	あられがこ棲息地			S10. 6. 7	九頭竜川(勝山市)	福井県	
県定	1	有形文化財	建造物	木下家住宅	1棟	258	S62. 3. 24	北郷町伊知地5-3	木下泰男	
	2	"	彫刻	銅造阿弥陀如来坐像	1軀		S52. 6. 17	平泉寺町平泉寺	頭海寺住職 原観順	
	3	"	"	銅造地藏菩薩立像	1軀		S52. 6. 17	平泉寺町平泉寺	頭海寺住職 原観順	
	4	記念物	史跡	三室遺跡(縄文時代)			S28. 3. 19	遅羽町姥崎	勝山市	
市指定	1	有形文化財	建造物	旧成器堂講堂	1棟	1	S41. 10. 26	元町1丁目19-24	神明神社宮司 天立満	
	2	"	"	旧成器堂門	1棟	11	S47. 4. 21	郡町2丁目5-20	今井三右衛門	
	3	"	"	旧成器堂土蔵	1棟	12	S47. 4. 21	郡町2丁目5-20	今井三右衛門	
	4	"	"	旧成器堂演武寮	1棟	13	S47. 4. 21	荒土町布市	布市区長	
	5	"	"	旧備荒倉	1棟	14	S47. 4. 21	平泉寺町平泉寺115-1	梅田治右衛門	
	6	"	"	左義長櫓	3基	66	H 7. 1. 17		上袋田区長上長湖区長、下長湖区長	
	7	"	絵画	絵馬	16枚	35	S54. 4. 5	平泉寺町平泉寺 (平泉寺白山神社)	白山神社宮司 平泉隆房	
	8	"	"	紙本淡彩 小笠原貞信拾得図	1幅	57	H 3. 1. 8	野向町竜谷51-24	比良野 八郎右エ門	
	9	"	彫刻	石像 不動明王坐像	1軀	16	S47. 4. 21	北谷町谷168大西谷7	谷区長	8月11日
	10	"	"	木造 聖観音菩薩立像	1軀	52	S 63. 2. 10	平泉寺町平泉寺64-57	乾 與兵衛	7月18日
	11	"	"	木造 如意輪観音菩薩坐像	1軀	58	H 3. 1. 18	沢町2丁目(光明院)	光明院祭礼委員会	9月4日
	12	"	"	銅造 旧成器堂講堂孔子像	1軀	59	H 3. 1. 18	元町1丁目1-1	勝山市教育委員会	
	13	"	工芸品	毘沙門の金燈籠	1基	24	S 50. 10. 15	本町2丁目96字20 (毘沙門境内)	毘沙門祭礼委員会	
	14	"	"	小笠原長守雅印	1組	60	H 3. 1. 18	元町1丁目17-8	飯田 章	
	15	"	書跡	連歌懐紙	料紙4枚	44	S 60. 5. 7	元町1丁目10-37	松井 つね子	
	16	"	"	藩侯藩士等書跡屏風	1帖	47	S 60. 5. 7	元町1丁目10-37	松井 つね子	
	17	"	"	小笠原貞信徒然草残簡	1面	48	S 60. 5. 7	沢町1丁目2-3	開善寺住職 崎儀山	
	18	"	"	小笠原長教勝山十二景木額	1面	49	S 60. 5. 7	沢町1丁目2-3	開善寺住職 崎儀山	
	19	"	"	紙本墨書小笠原貞信七言古詩	1幅	61	H 3. 1. 18	野向町竜谷51-24	比良野 八郎右エ門	
	20	"	"	小笠原貞信和歌短冊	1葉	62	H 3. 1. 18	本町2丁目2-24	丸屋 仁志	
	21	"	古文書	斎藤基右衛門家文書	1括	34	S54. 4. 5	北谷町河合20-21	斎藤 基治郎	
	22	"	"	小笠原一玄書状	1点	45	S 60. 5. 7	元町1丁目10-37	松井 つね子	
	23	"	"	小笠原貞信・信辰寄進状		50	S 60. 5. 7	元町2丁目1-13	国泰寺住職 隆俊	
	24	"	"	野木加右衛門書状	1点	63	H 3. 1. 18	沢町2丁目4-29	法勝寺住職 佐々木 運裕	
	25	"	考古資料	御物石器	1点	19	S47. 4. 21	北郷町伊知地5-3	木下泰男	
	26	"	"	押型文尖底深鉢形土器	1点	36	S54. 4. 5	元町1丁目1-1	勝山市教育委員会	
	27	"	"	深鉢形土器	1点	37	S54. 4. 5	元町1丁目1-1	勝山市教育委員会	
	28	"	"	槍先形尖頭器	1点	64	H 3. 1. 18	元町1丁目1-1	勝山市教育委員会	
	29	"	歴史資料	備荒倉扁額	2面	15	S47. 4. 21	村岡町滝波45-3 平泉寺町平泉寺115-1	笠川 馨 梅田 治右衛門	
	30	"	"	小笠原礼法版木	61枚	29	S50. 10. 15	栄町3丁目1-19	松田 裕志	
	31	"	"	勝山製糸工場扁額	1面	31	S54. 4. 5	元町1丁目9-5	久保 興三治	
	32	"	"	成器堂扁額	1面	32	S54. 4. 5	元町3丁目10-38	成器南小学校長	
	33	"	"	新建成器堂記扁額	1面		S54. 4. 5	昭和田1丁目6-81	成器南小学校長	

区分	番号	分類	種別	名称	員数	指定 番号	指定年月日	所在地	管理者	備考
市	34	有形文化財	歴史資料	比良野帰雲坊の蔵書と遺品		51	S 60. 5. 7	野向町竜谷51-24	比良野 八郎右エ門	
	35	"	"	旧中尾発電所第1号発電機	1基	67	H 7. 1. 17	北谷町杉山59-17	勝山市教育委員会	
	36	"	墨画	歴代藩侯書画	1巻	46	S 60. 5. 7	元町1丁目10-37	松井 つね子	
	37	民俗文化財	有形	無尽さん	1基	20	S 47. 4. 21	野向町北野津又142字1-1	松井 治	
	38	"	"	いざり機・バクタン機	各1台	25	S 50. 10. 15	元町1丁目9-11	ケイター株式会社	
	39	"	"	糸織り機	1台	53	S 63. 2. 10	元町2丁目4-9	松文産業株式会社	
市	40	"	機 業 製 品	(1)絹紋倫子織物	1点	42	S 56. 4. 7	昭和町1丁目9-11	ケイター株式会社	
				(2)KKグループ				昭和町1丁目9-11	ケイター株式会社	
				(3)人絹生機織物見本帳	5種1冊			昭和町1丁目9-11	ケイター株式会社	
				(4)絹袖紋付羽織 男物	1着			栄町3丁目4-5	織田 源	
				(5)絹袖袷着物(上羽織)	1着			元町1丁目5-23	森下 いね	
				(6)絹袖袷着物(八掛づき)	1着			旭町2丁目1-16	橋 林家	
				(7)絹金紗紗長襦袢				旭町2丁目1-16	橋 林家	
				(8)絹柄織茶羽織				旭町1丁目3-7	鳥山 トミ子	
41	"	無形	長柄節		6	S 44. 8. 20		長柄節保存会		
42	"	"	勝山左義長		7	S 44. 8. 20	市内13区	各地長	2月最終 土・日曜日	
43	"	"	滝波のお面さん祭り		8	S 44. 8. 20	村岡町滝波(白山神社)	滝波 区長		
44	"	"	谷のお面さん祭り		9	S 44. 8. 20	北谷町谷	谷 区長		
45	"	"	観音さまのおすすめ		10	S 44. 8. 20	遅羽町北山	北山区長		
46	"	"	走りやんこ		40	S 56. 4. 7	元町1丁目1-1	市消防団長		
指	47	記念物	旧跡	(1)小舟渡		3	S 41. 10. 26	北郷町森川地籍	勝山市	
				(2)比島の渡				遅羽町北島～ 村岡町滝波地籍	勝山市	
				(3)鶴の島渡				遅羽町北島～本町地籍	勝山市	
				(4)笛の渡				平泉寺町大滝～ 遅羽町下荒井地籍	勝山市	
48	"	史跡	泰澄母の墓所	石塔5基	17	S 47. 4. 21	下毛屋8-3	下毛屋区長	4月5日	
49	"	"	柴田監物墓	1基	18	S 47. 4. 21	北谷町河合	義宣寺住職 田 幸 職	8月15日	
50	"	"	勝山藩士小笠原家廟所		26	S 50. 10. 15	沢町1丁目2-3 (開善寺境内)	開善寺住職 田 崎 職	6月17日	
51	"	"	平泉寺墓地		27	S 50. 10. 15	平泉寺町平泉寺157字9	平泉寺区長		
52	"	"	谷の石畳道		30	S 50. 10. 15	北谷町市道7号線内	勝山市		
53	"	"	紅海塚・桜塚		28	S 50. 10. 15	野向町竜谷65-10	竜谷区長		
54	"	"	伊知地古戦場		41	S 56. 4. 7	北郷町畑ヶ塚 伊知地43 鷹ヶ岳山頂 伊知地93	伊知地区長	畑ヶ塚 10月25日	
55	"	名勝	龍谷公園		39	S 54. 4. 5	野向町竜谷48-20 21, 45, 46, 47	竜谷区長		
56	"	天然記念物	西光寺の大杉	1本	4	S 41. 10. 26	鹿谷町西光寺18-1 (白山神社)	西光寺区長		
57	"	"	岩屋の大杉	1本	5	S 41. 10. 26	北郷町岩屋 (岩屋観音堂境内)	岩屋観音奉賛会		
58	"	"	松ヶ崎の大榎	1本	21	S 50. 10. 15	荒土町松ヶ崎7-13	渡 宗 雄		
59	"	"	法恩寺のなまり杉	1本	22	S 50. 10. 15	勝山市170字奥山1-38	勝山市		
60	"	"	薬師の大いちょう	1本	38	S 54. 4. 5	野向町薬師神谷48-1 (白山神社)	薬師神谷区長		
61	"	"	化石トリゴニオイデス等包含層		43	S 57. 7. 5	北谷町杉山川 中野俣52字～杉山13字	安岡伝太郎ほか		
62	"	"	片瀬の大杉	1本	54	S 63. 2. 10	片瀬17-6	片瀬区長		
63	"	"	伊良神社のケヤキの群生	12本	55	S 63. 2. 10	北谷町谷87-2	谷 区長		
64	"	"	中尾の大杉	1本	56	S 63. 2. 10	北谷町中尾28-1	中尾区長		
65	"	"	ミチノクフクジュソウ自生地		65	H 3. 1. 18	北谷町木根橋18-4-1 15-1-1, 3, 4 18-3-1	山岸 紘 憲 岸 下 稔		

52. 勝山市内（北谷町杉山）で発掘された恐竜の体化石〈1億2000万年前〉

分類	学名	和名 ※商標登録	恐竜の特徴	発掘年月日	所管及び 保管場所
①竜盤目 獣脚亜目	アロサウルス科 Allosauridea gen. & sp. indet (別のトカゲ)	カツヤマリュウ ※かつやま竜 S63.10.11知事命名	一般的なイメージの恐竜、肉食性 全長12m、高さ5m、体重1~2t 二足歩行、手足に強力なカギ爪を もつ振り返った短剣状の歯をもつ	S57.7.10 ワニ化石と共に発見	県博準備室
				H1.5.1	県立博物館
②竜盤目 獣脚亜目	ドロメオサウルス科 Doromaeosauridae gen. & sp. indet (走るトカゲ)	キタダニリュウ ※きただに竜 S63.10.17知事命名	全長約1.8m~3.0m敏捷に動く二 足歩行、頭や脳が大きく、群れで 狩をする知能の高い恐竜。後肢の 第2指の末節骨には武器となる大 きな鉤爪を備える。肉食性。	S63.8.10	県立博物館
				H4.7.26~8.10	県立博物館
③竜盤目 竜脚亜目	カマラサウルス科 Camarasauridea gen. & sp. indet (小室を持つトカゲ)	スギヤマリュウ H1.9.28知事命名	全長18m、体重18t、四足歩行草 食性、前肢と後肢が同じ長さ	H1.5.3	県立博物館
④鳥盤目 獣脚亜目	イグアナドン科 Iguanodontidae gen. & sp. indet (イグアナの歯)	フクイリュウ ※ふくい竜 H1.9.28知事命名	全長9m以下、高さ5m、体重5t 草食性、二足ときには四足歩行、 前脚は5本、歯のない嘴、前脚は 5指で、親指はスパイク状、他の 指はカマのようなカギ爪、後脚は 前脚より長く、3指を持つ。	H1.8.3~9	県立博物館
				H1.5.1	県立博物館
				H2.8.5~22	県立博物館
				H3.7.22~8.24 クビナガリュウ(淡 水生の爬虫類)の歯 化石10本と共に	県立博物館
				H4.7.26~8.10	県立博物館
⑤鳥盤目 角竜亜目	シッタコサウルス科 Psittacosauridae gen. & sp. indet (オオムトカゲ)	タキナミリュウ H2.3.26知事命名	全長約2m 草食性、二足歩行 オオムのような厚みのある嘴	S57.7.10~8.31 (ワニ化石と共に) S63.8.10	県博準備室 県立博物館
				H1.5~8	県立博物館
⑥鳥盤目 角竜亜目	プロトセラトプス科 Protoceratopsidae gen. & sp. indet (最初の角のある顔)	エチゼンリュウ ※えちぜん竜 H2.3.26知事命名	全長約1.8m四足歩行草食性 オオムに似た嘴、骨質の幅広い襟 飾りをもつ。ものをハサミのよう に切断する頬歯がある。	H1.5~8	県立博物館
⑦竜盤目 獣脚亜目	メガロサウルス科 Megalosauridae gen. & sp. indae (大きなトカゲ)	ツチクラリュウ H2.3.26知事命名	全長9m、体重1t 二足歩行、肉食性 指にカギ爪をもつ。	H1.5~8	県立博物館
⑧鳥盤目 鳥脚亜目	ヒブシロフォドン科 Hypsilophodontidae gen. & sp. indet (高いうねのある歯を もつトカゲ)	キジヤマリュウ H3.2.7知事命名	全長約1~2m 二足歩行、草食性、 前脚は5指で短く、後脚は4指で 長い尾は腱によって強化されてい る。	H2.8.5~22	県立博物館
⑨鳥盤目 剣竜亜目	ステゴサウルス科 Stegosauridae gen. & sp. indet (屋根トカゲ)	カツヤマケンリュウ ※かつやま剣竜 H2.7.20市長命名	体長約6~9m、四足歩行、草食性頭が小さく、 歯のない嘴をもつ、首から尾にかけて三角形の 骨質の板(棘板)が2列になっている。肩に2 本、尾に4本の長いスパイクを備えている。	採集S62.???	採集者: 伊左治 鎮 司

化石の部位 レプリカ作成	化石の外見的特徴	鑑定・同定者	発表年月日	参 考
尺骨（前腕部）1本	長さ13.2cm 幅 5.5cm~2.0cm	長谷川 善 和	S 63. 10. 11	・勝山市で初めて採集発見した恐竜 ・恐竜化石の発見市町村としては7番目 ・ワニの全身骨格の大きさは、1.3m。
歯 1ヶ				
歯 2本	長さ1.9cm、最大直径1.0cmφ 両側に細かい鋸歯状	長谷川 善 和	S 63. 10. 11	・コエルロサウルス科と発表、
		董 枝 明	H 2. 1. ?	・H 2.1、ドロマエオサウルス科と訂正
末節骨1、趾骨1、 中足骨1、踵骨1、 下顎の歯骨2	末節骨は爪を作る骨で第2指、 長さ10cm、厚さ3cmカギ状で、 側面に溝がある。中足骨（甲の 部分）30cm、踵骨10cm、歯骨 の1個は、歯槽内に歯が保存さ れている。	董 枝 明	H 5. 3. 10	・完全な形で発見された末節骨は日本初。 ・獣脚類の歯骨の発見は日本初。 ・新属・新種の可能性がある（董枝明）。 （デイノニクス Deinonychus）
歯 6本	長さ3.0cm 前後幅1.1cm スプーン状に反っている。 周縁に鋸歯なし	長谷川 善 和	H 1. 5. 9	・日本初
歯 1本	長さ2.2cm、幅1.3cm、歯の中 心に隆起状の線、周縁部にギザ ギザの鋸歯	長谷川 善 和	H 1. 9. 28	・1822年英国で初めて採集 ・日本初、世界の20ヶ国で発見されている。 ・全身骨格復元可能か？ （イグアノドン・ベル＝サルテンシス） Iguanodon bernissartensis
下顎骨1、尾椎骨1、肋 骨1、舌骨1、	椎体6.5cmφ奥行5.5cm	董 枝 明	H 3. 2. 7	
前脚指骨1、後脚指骨2、 上顎骨1、尾椎骨4、肋 骨2、大腿骨1、肩椎骨 1、脛1	上顎骨の長さ18cm、幅5cmで 5個歯がついている、 脛は0.4cmφ、15cmL			
下顎骨2、方形骨1、頭 頂骨1、歯4、基後頭骨 1	下顎骨＝下顎の歯骨 長さ26cm、高さ10cm、 厚さ3.5cm	董 枝 明	H 4. 4. 16	・9個の化石は同一個体の可能性が大きく 1.) 全身骨格の復元が可能となる。 2.) 分類学上の属・種の研究が前進される。 3.) 手取層群の古環境復元に大きな影響を与 える。
上角骨、歯、仙骨、胸腰 椎、尾椎骨、座骨、趾骨	仙骨が関節でつながっている。	董 枝 明	H 5. 3. 10	・収集された体化石が40点になり全身骨格の 復元がより精度に高められる。
大腿骨 1本 脛骨 2本	長さ3.4cm 幅 2.7cm 長さ8.5cm、幅2.1cm 長さ6.4cm、幅2.3cm	董 枝 明	H 2. 3. 26	・日本初
		董 枝 明	H 2. 3. 26	
脛骨 1本	断面が三角形に近い	董 枝 明	H 2. 3. 26	
歯1本	長さ1.6cm 幅 0.9cm 歯冠に3本の筋状の隆起	董 枝 明	H 2. 3. 26	・日本初
歯1本	長さ20cm 幅 1.2cm ギザギザの鋸歯があり、平たく 湾曲している。	董 枝 明	H 2. 3. 26	・世界で最初に論文にして紹介された恐竜
大腿骨1本	長さ18.0cm	董 枝 明	H 3. 2. 7	・骨格の発見は日本初
棘板1枚 （骨板、装甲板、骨棘と もいう。）	高さ約6.0cm 幅 約3.0cm 厚さ約2.0cm	長谷川 善 和	H 2. 3. 27	・恐竜壁の上流地点で転石として採集する。 （中国のトウジャンゴサウルス Tuojiangosaurusに近い種類）

農 業

54. 農家戸数と人口

各年2月1日現在 (単位: 戸・人)

区 分	農 家 戸 数	農 家 人 口			一 世 帯 当 り 人 員
		総 数	男	女	
昭 和 50 年	2,774	12,949	6,294	6,655	4.7
55 年	2,580	12,057	5,913	6,144	4.7
60 年	2,424	11,414	5,552	5,862	4.7
平 成 2 年	2,210	10,516	5,112	5,404	4.8
7 年	2,034	9,524	4,625	4,899	4.7

資料: 農業センサス

55. 農家人口と就業状態

平成7年2月1日現在 (単位: 人)

区 分	農 家 人 口			自 営 農 業 だ け に 従 事 した 人	兼 業			仕 事 に 従 事 し な か っ た 人
	総 数	男	女		農 業 が 主	兼 業 が 主	兼 業 の み に 従 事	
総 数	9,524	4,625	4,899	2,230	167	3,701	762	1,059
14 才 以 下	1,605	825	780	—	—	—	—	—
15 才 以 上	7,919	3,800	4,119	2,230	167	3,701	762	1,059
15 内 才 以 上 の 訳	15~29	1,435	717	718	188		1,247	
	30~59	3,497	1,772	1,725	355		3,142	
	60以上	2,987	1,311	1,679	1,854		1,132	

資料: 農業センサス

56. 家畜飼養農家と家畜、家きん、頭羽数

平成8年3月31日現在

区 分	乳 用 牛	肉 用 牛	馬	豚	鶏
飼 養 農 家 数	3 戸	2 戸	—	—	1 戸
飼 養 頭 羽 数	115頭	48頭	—	—	527羽

資料: 農務課

57. 3類1等裸米政府売渡価格の推移

区 分	1 升 当 り (1.5kg)	区 分	1 升 当 り (1.5kg)	区 分	1 升 当 り (1.5kg)
昭 和 56 年	440.07 円	昭 和 61 年	462.625円	3 年	406.65 円
57 年	444.925円	62 年	435.10 円	4 年	406.65 円
58 年	452.80 円	63 年	415.375円	5 年	406.65 円
59 年	462.625円	平 成 元 年	415.375円	6 年	406.65 円
60 年	462.625円	2 年	409.30 円	7 年	406.65 円

(ただし、1升当り (1.5kg) の価格は玄米正味60kg 1等米価格による)

資料: 農務課

58. 年次別産米売渡量

(単位：t)

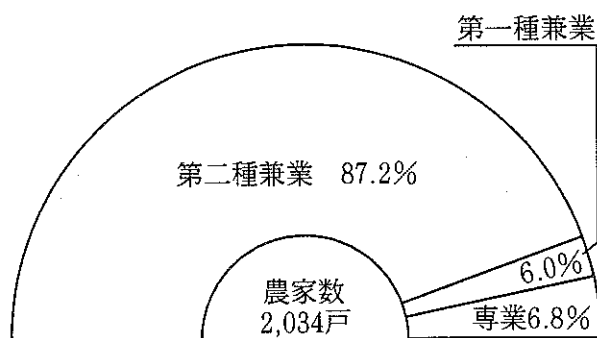
区 分	事前売渡申込限度数量	売 渡 数 量	受 渡 率 (%)
平成 2 年	4,918	4,958	100.8
3 年	5,166	4,240	82.1
4 年	5,388	5,156	95.7
5 年	5,284	3,670	69.5
6 年	5,865	5,325	90.8
7 年	5,661	5,036	88.9

資料：農務課

59. 専業・兼業農家数の推移

各年 2 月 1 日現在 (単位：戸)

区 分	昭和60年	平成 2 年	平成 7 年
総 数	2,424	2,210	2,034
専 業	114	152	138
第一種兼業	147	90	123
第二種兼業	2,163	1,968	1,773



資料：農業センサス

60. 経営耕地面積

平成 7 年 2 月 1 日現在

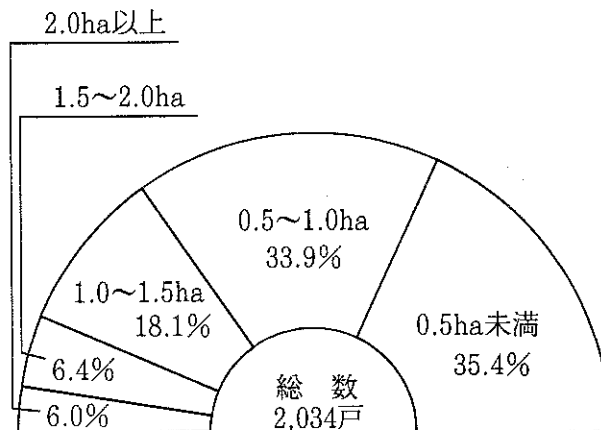
面 積 (a)	農 家 数 (戸)	農家一戸当り面積(a)	
総 数	179,047	2,034	88.0
田	173,552	2,025	85.7
畑	5,331	893	6.0
樹 園 地	164	23	7.1

資料：農業センサス

61. 経営耕地面積別農家数の推移

各年 2 月 1 日現在 (単位：戸)

区 分	昭和60年	平成 2 年	平成 7 年
0.5ha 未 満	934	787	720
0.5ha～1.0ha	788	747	691
1.0ha～1.5ha	440	392	370
1.5ha～2.0ha	147	169	130
2.0ha 以 上	115	115	123
総 数	2,424	2,210	2,034



資料：農業センサス

62. 地区別農産物販売別農家数

平成7年2月1日現在 (単位：戸)

区 分	総農家数	販売なし	100万円未満	100～300万円未満	300～700万円未満	700万円以上
総 数	1,646	26	885	617	90	28
勝 山	178	—	88	67	17	6
平泉寺	226	2	98	107	15	4
村 岡	192	4	141	37	6	4
北 谷	27	2	22	3	—	—
野 向	169	—	69	91	9	—
荒 土	274	6	110	128	22	8
北 郷	195	3	131	52	6	3
鹿 谷	261	6	169	76	9	1
遅 羽	124	3	57	56	6	2

資料：農業センサス

63. 地区別農用機械所有台数

平成7年2月1日現在 (単位：台)

区 分	動力耕うん機 農用トラクター		動 力 防除機	動 力 田植機	稲麦用 動力 刈取機	自脱型 コンバイン	米麦用 乾燥機
	15 P S 未 満	15 P S 以 上					
総 数	1,094	1,023	1,911	1,298	96	1,338	1,279
勝 山	157	109	212	152	6	152	111
平泉寺	100	153	256	140	8	179	161
村 岡	170	119	259	201	16	204	172
北 谷	57	7	51	28	12	25	37
野 向	89	94	188	132	7	135	137
荒 土	157	205	301	232	9	230	214
北 郷	107	112	206	139	9	142	132
鹿 谷	191	141	296	183	23	168	206
遅 羽	66	83	142	91	6	103	109
共有台数	28	59	20	90	3	46	9

資料：農業センサス

64. 地区別農業の状態

平成7年2月1日現在

区 分	農家数 (戸)	専 業 (戸)	兼 業 (戸)			農家人口 (人)	経 営 耕 地 面 積 (a)			
			総 数	第一種	第二種		総 数	田	畑	樹園地
総 数	2,034	138	1,896	123	1,773	9,524	179,047	173,552	5,331	164
勝 山	235	13	222	16	206	1,161	16,327	15,969	354	4
平泉寺	257	19	238	15	223	1,209	29,163	26,744	2,370	49
村 岡	267	18	249	14	235	1,239	16,328	15,990	332	6
北 谷	58	16	42	5	37	177	1,936	1,708	176	52
野 向	188	14	174	12	162	858	20,370	20,018	339	13
荒 土	316	13	303	23	280	1,581	35,495	35,318	175	2
北 郷	244	12	232	8	224	1,176	19,946	19,441	484	21
鹿 谷	328	24	304	19	285	1,445	25,809	25,050	752	7
遅 羽	141	9	132	11	121	678	13,673	13,314	349	10

資料：農業センサス

65. 作物別収穫（栽培）面積

各年2月1日現在（単位：ha）

区 分	稻	麦 類	雑 穀	芋 類	豆 類	工芸作物	野 菜	花き類	飼料作物	その他	果樹類
昭和50年	1,459.0	—	4.0	19.0	32.0	18.0	80.0	4.0	15.0	3.0	1.0
55年	1,690.0	6.0	23.0	19.0	22.0	30.0	109.0	4.0	8.0	1.0	2.0
60年	1,589.1	88.6	20.9	14.2	67.4	16.9	83.5	6.4	21.8	1.4	0.1
平成2年	1,405.1	125.2	34.2	10.7	52.8	7.9	93.1	7.2	21.8	2.3	0.4
7年	1,504.1	18.2	20.2	9.7	7.8	2.9	72.1	6.5	25.4	4.5	1.3

資料：農業センサス

林 業

66. 保有山林面積規模別農林家数

平成7年2月1日現在 (単位: 戸)

区 分	総 数	0.1~1ha	1~5ha	5~10ha	10~20ha	20~50ha	50~100ha	100ha以上
総 数	2,200	933	989	173	59	39	4	3
勝 山	414	225	131	31	11	12	1	3
平泉寺	258	66	163	14	10	4	1	—
村 岡	335	137	141	29	17	9	2	—
北 谷	100	23	48	17	6	6	—	—
野 向	169	74	79	13	1	2	—	—
荒 土	167	58	83	17	6	3	—	—
北 郷	235	117	98	16	3	1	—	—
鹿 谷	335	152	169	29	3	2	—	—
遅 羽	167	81	77	7	2	—	—	—

資料: 農業センサス

67. 林野総面積

平成4年 (単位: ha)

区 分	林 業 の 構 成								
国 営	2,093	針 葉 林	人工林	8,090	広 葉 林	人工林	104	未 立 木 地	734
公 営	1,704	樹 林	天然林	246	樹 林	天然林	11,243	特 殊 樹 林	—
私 営	16,649	竹	林	12	伐 採 跡 地	17	更 新 困 難 地	—	—
							原 野	—	—

資料: 福井県林業統計書

68. 造林伐採面積

平成7年度 (単位: ha)

区 分	伐 採 面 積	人 工 造 林
総 数	1.3	27
国 有 林	0.4	—
県 行 造 林	—	—
公 団 造 林	—	—
公 社 造 林	—	5
官 行 造 林	0.9	—
市 有 林	—	—
集 落・社 寺・学 校 営	—	—
会 社・団 体・そ の 他	—	—
個 人	—	22

資料: 林務課

69. 地区別山林面積（農家保有林のみ）

平成2年2月1日現在（単位：a）

区 分	所 有 山 林	貸付林分収林	借入林分収林	保 有 山 林	人 工 林
総 計	357,355	10,204	15,309	362,420	168,285
勝 山	19,053	243	320	19,130	5,217
平泉寺	45,573	137	10,316	57,753	33,797
村 岡	62,253	310	50	61,993	32,559
北 谷	41,700	2,845	—	38,855	21,051
野 向	30,875	606	3,950	34,219	14,738
荒 土	38,956	1,306	160	37,810	13,404
北 郷	35,915	4,737	5	31,183	8,797
鹿 谷	59,185	—	498	59,683	30,111
遅 羽	21,844	20	10	21,834	8,611

資料：農林業センサス

70. 林 産 物

平成6年度

区 分	容 量	区 分	容 量
木 材	2,820 m^3	く り	200 kg
パ ル プ 材	2,380 t	し い た け	850 kg
薪 材	850 束	な め こ	1,500 kg
木 炭	—	ま つ た け	100 kg

（木材、パルプ材は平成4年統計書）

資料：福井県林業統計書

事業所

71. 産業分類別事業所数・従業者数の推移（民間＋公営）

（単位：人）

区 分	昭和50年		昭和53年		昭和56年		昭和61年		平成3年	
	事業所数	従業者数	事業所数	従業者数	事業所数	従業者数	事業所数	従業者数	事業所数	従業者数
総 数	2,174	13,196	2,168	13,519	2,254	14,439	2,162	13,460	2,046	13,414
A～C 農林水産業	9	44	12	50	16	78	10	43	6	25
D～M 非農林水産業	2,165	13,152	2,156	13,469	2,238	14,361	2,152	13,417	2,040	13,389
D～L 非農林水産業 （M公務を除く）	2,075	12,021	2,067	12,370	2,142	13,226	2,055	12,338	1,942	12,264
D 鉱 業	6	67	4	43	3	49	4	74	3	30
E 建 設 業	173	1,711	186	1,563	214	1,617	214	1,455	199	1,371
F 製 造 業	588	6,073	601	6,441	649	7,136	579	6,029	497	5,627
G 電気・ガス・水道業	5	74	5	70	4	42	2	36	2	19
H 運輸・通信業	26	272	24	319	24	267	30	282	24	279
I 卸売・小売業	774	2,208	764	2,215	755	2,363	753	2,477	744	2,553
J 金融・保険業	28	237	28	269	25	250	26	221	23	241
K 不 動 産	12	12	10	10	8	11	8	16	10	127
L サービス業	463	1,367	445	1,440	460	1,491	439	1,748	440	2,017
M 公 務	90	1,131	89	1,099	96	1,135	97	1,079	98	1,125

（注） 事業所統計調査日

資料：事業所統計調査

50年5月15日・53年6月15日・56年7月1日・61年7月1日・平成3年7月1日

72. 規模別産業大分類別事業所数及び従業者数

平成3年7月1日現在

区 分	従業者数 （人）	事 業 所 数							
		計	1～4人	5～9人	10～19人	20～29人	30～49人	50～299人	300人以上
合 計	13,414	2,046	1,477	300	149	47	35	36	2
鉱 業	30	3	—	2	1	—	—	—	—
建 設 業	1,371	199	97	56	36	8	1	1	—
製 造 業	5,627	497	302	92	45	18	16	22	2
卸売業・小売業	2,553	744	632	79	21	5	6	1	—
金 融 ・ 保 険 業	241	23	8	4	7	4	—	—	—
不 動 産 業	127	10	7	2	—	—	—	1	—
運 輸 ・ 通 信 業	279	24	9	4	5	5	—	1	—
電気・ガス・水道業	19	2	—	1	1	—	—	—	—
サ ー ビ ス 業	2,017	440	361	47	19	2	5	6	—
農 林 水 産 業	25	6	4	2	—	—	—	—	—
国・公共企業体 地方公共団体	1,125	98	57	11	14	5	7	4	—

資料：事業所統計調査

73. 市別経営組織別事業所数及び従業上の地位別従業者数

区 分	事業所数	総 従	
		総 数	個人業主
福 井 県 計	57,046	428,927	33,490
勝 山 市	2,046	13,414	1,332
福 井 市	19,212	159,221	10,333
敦 賀 市	4,249	34,943	2,162
武 生 市	5,308	43,812	3,185
小 浜 市	2,531	18,389	1,498
大 野 市	2,689	17,887	1,687
鯖 江 市	4,649	34,196	2,917
市 計	40,684	321,862	23,114

区 分	事業所数	民 業		
		従 業		
		総 数	個人業主	家族従業者
福 井 県 計	54,897	428,927	33,490	18,157
勝 山 市	1,948	13,414	1,332	739
福 井 市	18,764	159,221	10,333	4,768
敦 賀 市	4,097	34,943	2,162	988
武 生 市	5,167	43,812	3,185	1,521
小 浜 市	2,406	18,389	1,498	1,009
大 野 市	2,575	17,887	1,687	928
鯖 江 市	4,533	34,196	2,917	1,768
市 計	39,490	321,862	23,114	11,721

平成3年7月1日現在

数 (人)			
業 者		数	
家族従業者	有給役員	雇 用 者	
		常 時	臨 時
18,157	31,329	315,582	30,369
739	784	9,678	881
4,768	12,323	120,277	11,520
988	2,323	26,736	2,734
1,521	2,928	33,391	2,787
1,009	1,213	13,473	1,196
928	1,260	12,679	1,333
1,768	2,981	24,673	1,857
11,721	23,812	240,907	22,308

営 者 数 (人)			国・公共企業体・地方公共団体	
有給役員	雇 用 者		事業所数	従業者数(人)
	常 時	臨 時		
31,329	315,582	30,369	2,149	37,631
784	9,678	881	98	1,125
12,323	120,277	11,520	448	13,629
2,323	26,736	2,734	152	2,881
2,928	33,391	2,787	141	2,517
1,213	13,473	1,196	125	2,061
1,260	12,679	1,333	114	1,560
2,981	24,673	1,857	116	1,669
23,812	240,907	22,308	1,194	25,442

資料：事業所統計調査

74. 産業別就業人口

区 分	昭 和 45 年			昭 和 50 年		
	総 数	男	女	総 数	男	女
総 数	19,918	9,727	10,191	17,385	9,190	8,195
第 一 次 産 業	4,684	1,942	2,742	3,113	1,267	1,846
農 業	4,578	1,851	2,727	3,022	1,194	1,828
林 業 ・ 狩 猟 業	104	89	15	78	66	12
漁 業 ・ 水 産 業	2	2	—	13	7	6
第 二 次 産 業	9,949	4,694	5,255	8,621	4,591	4,030
鉱 業	84	75	9	64	56	8
建 設 業	1,434	1,335	99	1,863	1,660	203
製 造 業	8,431	3,284	5,147	6,694	2,875	3,819
第 三 次 産 業	5,285	3,091	2,194	5,651	3,332	2,319
卸 売 業 ・ 小 売 業	1,926	1,034	892	2,098	1,141	957
金融保険・不動産業	228	153	75	287	174	113
運 輸 ・ 通 信 業	601	530	71	650	563	87
電 気 ・ ガ ス ・ 水 道 業	142	130	12	122	114	8
サ ー ビ ス 業	1,997	925	1,072	2,054	983	1,071
公 務	383	315	68	407	340	67
分 離 不 能 の 産 業	8	4	4	33	17	16

各年10月1日現在 (単位：人)

昭和55年			昭和60年			平成2年		
総数	男	女	総数	男	女	総数	男	女
17,816	9,526	8,290	16,992	9,192	7,800	16,417	8,910	7,507
2,636	1,054	1,582	2,342	946	1,396	1,849	821	1,028
2,564	996	1,568	2,283	897	1,386	1,809	785	1,024
63	52	11	57	47	10	39	35	4
9	6	3	2	2	—	1	1	—
8,875	4,776	4,099	8,059	4,453	3,606	7,596	4,292	3,304
45	40	5	35	28	7	21	17	4
1,868	1,688	180	1,871	1,677	194	1,800	1,592	208
6,962	3,048	3,914	6,153	2,748	3,405	5,775	2,683	3,092
6,305	3,696	2,609	6,591	3,793	2,798	6,972	3,797	3,175
2,414	1,348	1,066	2,492	1,384	1,108	2,454	1,290	1,164
320	189	131	290	154	136	340	176	164
646	562	84	708	587	121	658	542	116
120	111	9	114	102	12	91	84	7
2,366	1,131	1,235	2,556	1,210	1,346	2,992	1,355	1,637
434	354	80	412	343	69	434	349	85
5	1	4	19	13	6	3	1	2

資料：国勢調査

工業

75. 最近10年の工業の推移

各年12月末現在

区 分	福 井 県		勝 山 市	
	事業所数	従業者数(人)	事業所数	従業者数(人)
60年	9,845	110,560	525	5,456
61年	9,682	108,837	503	5,163
62年	9,304	107,219	450	4,786
63年	9,128	107,597	443	4,923
平成元年	9,186	109,467	440	4,963
2年	9,097	110,617	421	4,914
3年	9,281	113,471	420	4,976
4年	9,115	112,659	415	5,289
5年	8,726	108,502	406	4,818
6年	8,437	105,810	379	4,861

資料：工業統計調査

76. 産業分類別工業の概況

平成6年12月末現在(単位：人・万円)

区 分	事業所数	従 業 者 数			製造品出荷額等	粗付加価値額
		計	男	女		
総 数	379	4,861	1,852	2,656	7,135,784	4,172,051
食 料 品	22	112	51	61	77,466	39,876
飲 料 ・ 飼 料	3	35	22	13	148,241	80,603
織 維	260	2,572	1,082	1,490	3,067,984	1,686,820
衣 服	24	726	126	600	580,010	292,544
木材・木製品	6	30	26	4	30,637	6,819
家具・装備品	10	74	63	11	91,961	37,256
出版・印刷	5	42	23	19	44,166	26,419
化 学	1	×	×	×	×	×
プラスチック	4	33	×	×	53,276	32,370
ゴ ム	1	×	×	×	×	×
窯 業 ・ 土 石	12	157	128	29	414,297	226,093
鉄 鋼	2	×	×	×	×	×
金 属	6	72	33	39	58,466	41,548
一 般 機 械	12	124	105	19	146,016	82,254
電 気 機 械	7	207	64	143	133,626	79,707
輸 送 機 械	2	×	×	×	×	×
そ の 他	2	×	×	×	×	×
秘匿した数の合計	—	677	129	228	2,289,638	1,539,742

(注) ×は1または2の事業所に属する数を秘匿とした。

資料：工業統計調査

77. 市町村別繊維産業製造品出荷額等 (平成6年12月末現在)

(単位: 万円・%)

区 分	全工業	織 維 産 業			計	分布構成比	全工業対比
		繊維工業	衣服その他の 繊維製品製造業				
勝山市	7,135,784	3,067,984	580,010	3,647,994	8.8	51.1	
福井市	38,550,340	10,773,290	2,641,805	13,415,095	32.3	34.8	
敦賀市	13,653,009	124,284	111,170	235,454	0.5	1.7	
武生市	39,242,157	1,188,962	3,378,376	4,567,338	11.0	11.6	
小浜市	5,953,585	146,149	309,818	455,967	1.1	7.6	
大野市	5,843,870	1,738,900	491,579	2,230,479	5.4	38.1	
鯖江市	22,877,612	4,948,755	762,199	5,710,954	13.7	24.9	
美山町	761,008	193,156	20,315	213,471	0.5	28.1	
松岡町	921,234	318,315	60,594	378,909	0.9	41.1	
永平寺町	789,738	284,730	13,752	298,482	0.7	37.8	
上志比村	419,599	183,072	41,290	224,362	0.5	53.5	
和泉村	14,395	×	×	×	0.0	0.0	
三国町	9,657,387	268,530	107,428	375,958	0.9	3.9	
芦原町	650,835	79,613	×	79,613	0.2	12.2	
金津町	7,813,308	569,946	15,381	585,327	1.4	7.5	
丸岡町	5,650,924	2,696,504	292,602	2,989,106	7.2	52.9	
春江町	8,452,099	1,958,627	572,676	2,531,303	6.1	29.9	
坂井町	5,036,001	232,990	301,429	534,419	1.3	10.6	
今立町	2,567,020	920,298	39,302	959,600	2.3	37.4	
池田町	542,820	181,746	19,268	201,014	0.5	37.0	
南条町	612,660	59,288	62,612	121,900	0.3	19.9	
今庄町	781,027	×	119,532	119,532	0.3	15.3	
河野村	17,792	×	×	×	0.0	0.0	
朝日町	1,656,870	584,724	29,480	614,204	1.5	37.1	
宮崎村	1,231,447	14,072	44,434	58,506	0.1	4.7	
越前町	110,696	×	24,875	24,875	0.0	22.5	
越廼村	119,590	×	15,400	15,400	0.0	12.9	
織田町	1,345,827	76,403	36,512	112,915	0.3	8.4	
清水町	1,826,527	201,704	25,777	227,481	0.5	12.5	
三方町	2,030,787	×	262,098	262,098	0.6	12.9	
美浜町	458,217	×	55,140	55,140	0.1	12.0	
上中町	1,917,937	3,676	7,915	11,591	0.0	0.6	
名田庄村	286,616	7,319	5,305	12,624	0.0	4.4	
高浜町	1,247,306	×	103,365	103,365	0.2	8.3	
大飯町	123,564	×	11,908	11,908	0.0	9.6	
合 計	190,299,588	30,887,147	10,587,999	41,475,146	100.0	21.8	

資料: 工業統計調査

(注) この統計中「×」は、1または、2の事業所に属する数であるため
秘匿し申告者の秘密を保持した箇所を示す。

78. 繊維産業業種別企業分布状況

区 分	広幅織物		撚 糸		仮 よ り		サイジング		細幅織物		経
	企業数	台数	企業数	台数	企業数	台数	企業数	台数	企業数	台数	企業数
勝山市	185	5,701	79	837	11	86	10	37	—	—	1
福井市	340	7,787	78	544	10	57	11	31	27	495	6
敦賀市	—	—	1	9	—	—	—	—	—	—	—
武生市	31	1,202	7	76	2	8	2	4	19	367	—
小浜市	4	53	—	—	—	—	—	—	—	—	—
大野市	30	1,761	138	1,430	15	58	5	10	—	—	1
鯖江市	170	5,340	20	137	6	15	9	33	19	498	4
足羽郡	14	290	27	206	1	6	—	—	1	8	—
吉田郡	159	3,640	21	143	5	11	6	14	5	28	1
坂井郡	208	5,682	71	565	10	42	12	29	311	3,371	3
今立郡	80	2,634	13	75	5	12	3	5	35	753	1
南条郡	1	24	1	31	1	3	1	1	2	55	—
丹生郡	32	950	7	46	5	20	2	4	9	224	—
その他	12	210	—	—	—	—	—	—	—	—	—
7年計	1,266	35,274	463	4,099	71	318	61	168	428	5,799	17
1企業 当り台数	27.9		8.9		4.5		2.8		13.5		—
6年計	1,322	37,137	474	4,173	72	334	65	169	467	6,104	18

(注) 靴下編立の数値は、組合が活動を休止したため把握不可能となりました。

平成7年12月末現在

編 台 数	丸 幅		横 編		靴下編立		レ ー ス		染色(織物)		染色(繊維)	
	企 業 数	台 数	企 業 数	台 数	企 業 数	台 数	企 業 数	台 数	企 業 数	台 数	企 業 数	台 数
15	4	90	-	-	-	-	4	44	1	76	-	-
154	11	176	2	22	-	-	70	497	13	1,080	6	105
-	-	-	-	-	-	-	-	-	-	-	-	-
-	4	79	1	21	-	-	5	41	-	-	5	34
-	-	-	-	-	-	-	-	-	-	-	-	-
21	1	18	-	-	-	-	1	6	-	-	-	-
58	1	11	-	-	-	-	20	162	-	-	1	11
-	-	-	-	-	-	-	1	9	4	331	-	-
27	7	101	-	-	-	-	5	22	-	-	-	-
37	3	17	2	23	-	-	44	335	-	-	1	8
13	6	67	-	-	-	-	20	129	8	214	-	-
-	-	-	-	-	-	-	-	-	-	-	-	-
-	2	13	2	15	-	-	10	95	-	-	-	-
-	-	-	-	-	-	-	-	-	-	-	-	-
325	39	572	7	81	-	-	180	1,340	26	1,701	13	158
19.1	14.7		11.6		-		7.4		65.4		12.2	
319	43	601	9	92	7	255	182	1,330	27	1,813	13	158

各組合調

79. 県内規模別設備状況

(A) 広幅織物設備 (地域別・規模別)

区 分	1～5台		6～10台		11～15台		16～20台		21～25台		26～
	企業数	台数	企業数	台数	企業数	台数	企業数	台数	企業数	台数	企業数
勝山市	10	32	58	510	49	626	30	540	7	165	6
福井市	30	84	81	668	70	884	62	1,115	24	551	19
小浜市	1	1	2	14	—	—	—	—	—	—	—
武生市(藤原)	2	6	6	52	10	126	2	38	2	46	2
大野市	—	—	6	53	1	14	6	106	—	—	1
鯖江市	16	38	22	194	22	281	37	676	13	297	11
足羽郡	1	5	4	32	3	37	1	18	2	43	1
吉田郡	9	23	22	182	41	515	47	828	12	280	2
坂井郡	32	101	47	391	40	507	28	491	10	228	9
今立郡	12	26	11	90	7	93	15	273	6	134	5
丹生郡	6	16	3	21	4	53	6	113	1	24	2
その他	2	2	2	16	—	—	4	68	1	25	2
7年計	122	334	264	2,223	247	3,136	238	4,266	78	1,793	60
構成比(%)	9.6	0.9	20.9	6.3	19.5	8.9	18.8	12.1	6.2	5.1	4.7
6年計	125	336	274	2,310	265	3,358	242	4,333	88	2,029	58

(注) 絹・人絹登録織機
綿・スフ “
麻 “
毛 “
制限外届出織

を合算した規模別織機台数を調査したもの
織機台数は延べ台数

(B) 撚糸設備 (地域別・規模別)

区 分	1～5台			6～10台			11～15台		
	企業数	台数	錘数	企業数	台数	錘数	企業数	台数	錘数
勝山市	31	114	22,904	31	241	47,122	8	104	18,676
福井市	49	155	24,682	22	163	25,416	3	36	5,408
敦賀市	—	—	—	1	9	852	—	—	—
武生市	3	7	1,224	1	7	1,400	2	28	5,348
大野市	53	164	29,274	58	463	87,082	10	119	21,638
鯖江市	6	18	3,180	11	78	13,252	2	25	5,064
足羽郡	9	26	5,256	14	107	20,420	1	14	2,056
吉田郡	11	39	7,296	6	44	8,624	3	40	7,412
坂井郡	36	97	17,124	20	150	25,978	4	49	9,156
今立郡	8	23	3,992	3	27	5,736	2	25	5,000
南条郡	—	—	—	—	—	—	—	—	—
丹生郡	2	7	1,560	4	27	4,932	1	12	2,624
7年計	208	650	116,492	171	1,316	240,814	36	452	82,382
比率(%)	44.9	15.9	15.6	36.9	32.1	32.3	7.8	11.0	11.1
6年計	215	667	118,452	173	1,311	238,502	34	428	78,190

平成7年12月末現在

30台	31～50台		51～100台		101～200台		201～500台		501台以上		計	
台 数	企 業 数	台 数	企 業 数	台 数	企 業 数	台 数	企 業 数	台 数	企 業 数	台 数	企 業 数	台 数
169	10	400	8	562	2	310	4	1,390	1	997	185	5,701
532	29	1,071	13	986	9	1,230	3	666	—	—	340	7,787
—	1	38	—	—	—	—	—	—	—	—	4	53
57	5	171	1	87	1	161	1	482	—	—	32	1,226
28	5	191	5	386	5	684	1	299	—	—	30	1,761
307	27	1,076	13	1,009	7	978	2	484	—	—	170	5,340
26	1	49	1	80	—	—	—	—	—	—	14	290
57	16	563	5	326	4	558	1	308	1	512	160	4,152
242	16	618	15	979	8	1,115	2	498	—	—	207	5,170
137	12	441	4	338	6	862	1	240	—	—	80	2,634
54	4	146	5	338	1	185	—	—	—	—	32	950
58	1	41	—	—	—	—	—	—	—	—	12	210
1,667	127	4,805	70	5,091	43	6,083	15	4,367	2	1,509	1,266	35,274
4.7	10.0	13.6	5.5	14.4	3.4	17.2	1.2	12.4	0.2	4.3	100.0	100.0
1,613	133	5,018	71	5,000	49	7,031	14	4,076	3	2,033	1,322	37,137

福井県織物構造改善工業組合調

平成7年12月末現在

16 ～ 20 台			21 台 以上			計		
企 業 数	台 数	錘 数	企 業 数	台 数	錘 数	企 業 数	台 数	錘 数
4	71	14,444	5	307	52,140	79	837	155,286
1	16	3,200	3	174	28,284	78	544	86,990
—	—	—	—	—	—	1	9	852
—	—	—	1	34	5,084	7	76	13,056
6	107	21,336	11	577	108,660	138	1,430	267,990
1	16	3,280	—	—	—	20	137	24,776
2	37	7,676	1	22	4,748	27	206	40,156
1	20	4,048	—	—	—	21	143	27,380
7	115	22,356	4	154	25,495	71	565	100,109
—	—	—	—	—	—	13	75	14,728
—	—	—	1	31	5,000	1	31	5,000
—	—	—	—	—	—	7	46	9,116
22	382	76,340	26	1,299	229,411	463	4,099	745,439
4.8	9.3	10.2	5.6	31.7	30.8	100.0	100.0	100.0
22	373	74,704	30	1,394	246,823	474	4,173	756,671

福井県撚糸工業組合調

(C) 仮より設備 (地域別・規模別)

平成7年12月末現在

区 分	1 ～ 5 台			6 ～ 10 台			11 台 以上			計		
	企業数	台数	錘数	企業数	台数	錘数	企業数	台数	錘数	企業数	台数	錘数
勝山市	6	16	2,688	3	21	3,788	2	49	8,852	11	86	15,328
福井市	9	26	4,292	—	—	—	1	31	5,036	10	57	9,328
武生市	1	2	432	1	6	816	—	—	—	2	8	1,248
大野市	12	36	6,600	3	22	4,540	—	—	—	15	58	11,140
鯖江市	5	7	1,316	1	8	1,474	—	—	—	6	15	2,790
足羽郡	—	—	—	1	6	960	—	—	—	1	6	960
吉田郡	5	11	1,880	—	—	—	—	—	—	5	11	1,880
坂井郡	5	12	2,072	4	18	4,836	1	12	1,660	10	42	8,568
今立郡	5	12	2,172	—	—	—	—	—	—	5	12	2,172
南条郡	1	3	564	—	—	—	—	—	—	1	3	564
丹生郡	4	14	2,720	1	6	1,476	—	—	—	5	20	4,196
7年計	53	139	24,736	14	87	17,890	4	92	15,548	71	318	58,174
構成比(%)	74.6	43.7	42.5	19.7	27.4	30.8	5.6	28.9	26.7	100.0	100.0	100.0
6年計	54	145	25,804	14	97	17,890	4	92	15,548	72	334	59,242

福井県燃糸工業組合調

商 業

80. 商業の実態

各年7月1日現在

区 分	商 店 数		従 業 員 数 〈臨時含む〉(人)		年 間 販 売 額 (万円)			
	平成3年	平成6年	平成3年	平成6年	平成3年	平成6年	対比	
卸 売 業	43	47	172	207	833,001	759,762	91.2	
小 売 業	540	467	1,748	1,631	2,518,242	2,617,107	103.9	
小売業内訳	各種商品小売	3	—	9	—	21,280	—	—
	織物・衣服・身廻品	76	71	195	170	288,332	314,028	108.9
	飲食料品小売	212	185	631	669	971,303	1,106,676	113.9
	自動車・自転車小売	33	26	168	124	220,548	203,185	92.1
	家具・建具小売	70	52	173	119	276,619	168,473	60.9
	その他の小売	146	133	672	549	740,160	824,745	111.4

資料：商業統計調査

81. 従業者規模別商店数

平成6年7月1日現在

区 分	規 模 別 人 員 (人)									
	計	1～2	3～4	5～9	10～19	20～29	30～49	50～99	100以上	
卸 売 業	47	13	16	15	3	—	—	—	—	
小 売 業	467	290	106	52	10	4	2	3	—	
小売業内訳	各種商品小売	—	—	—	—	—	—	—	—	
	織物・衣服・身廻品	71	51	15	4	1	—	—	—	
	飲食料品小売	185	124	44	8	4	2	1	2	
	自動車・自転車小売	26	8	6	10	2	—	—	—	
	家具・建具小売	52	37	8	7	—	—	—	—	
	その他の小売	133	70	33	23	3	2	1	1	
総 数	514	303	122	67	13	4	2	3	—	

資料：商業統計調査

82. 従業者規模別飲食店数

平成4年10月1日現在

区 分	規 模 別 人 員 (人)									
	計	1～2	3～4	5～9	10～19	20～29	30～49	50～99	100以上	
一 般 食 堂	26	16	5	4	1	—	—	—	—	
日 本 料 理 店	1	—	1	—	—	—	—	—	—	
西 洋 料 理 店	1	—	—	1	—	—	—	—	—	
中 華 ・ 東 洋 料 理 店	5	2	3	—	—	—	—	—	—	
う どん ・ そ ば 店	8	4	3	1	—	—	—	—	—	
す し 屋	9	4	4	1	—	—	—	—	—	
喫 茶 店	31	28	2	1	—	—	—	—	—	
そ の 他 の 飲 食 店	10	7	2	1	—	—	—	—	—	
総 数	91	61	20	9	1	—	—	—	—	

資料：商業統計調査

83. 県下7市の産業の概況

区 分	農 業 <small>〔平成7年2月1日現在〕 農業センサス</small>			工 業
	農 家 戸 数	農 家 人 口	経 営 耕 地 面 積	事 業 所 数
福 井 県	42,541	201,078	4,017,769	8,437
勝 山 市	2,034	9,524	179,047	379
福 井 市	7,271	34,743	673,013	1,793
敦 賀 市	1,643	7,161	98,346	274
武 生 市	3,509	17,151	324,491	850
小 浜 市	2,000	9,064	151,816	252
大 野 市	3,004	14,731	416,580	336
鯖 江 市	2,169	10,918	208,012	1,633
市 計	21,630	103,292	2,051,305	5,517
福井県 勝山市(%)	4.8	4.7	4.5	4.5
7 市 勝山市(%)	9.4	9.2	8.7	6.9

(単位：戸・人・a・万円)

〔平成6年12月31日現在〕 工業統計調査		商 業 〔平成6年7月1日現在〕 商業統計調査(飲食店除く)		
従業者数	製造品出荷額等	商店数	従業者数	年間商品販売額
108,502	190,299,588	15,437	79,295	303,308,407
4,861	7,135,784	514	1,838	3,376,869
23,630	38,550,340	5,662	37,061	199,363,212
5,679	13,653,009	1,188	6,331	19,859,839
16,443	39,242,157	1,639	7,416	23,924,859
4,108	5,953,585	795	3,937	9,382,374
4,478	5,843,870	748	3,001	6,096,909
15,181	22,877,612	986	4,875	12,768,755
74,380	133,256,357	11,532	64,459	274,772,817
4.5	3.7	3.3	2.3	1.1
6.5	5.4	4.6	2.9	1.2