

## 市民所得

### 84. 勝山市の概況

区 分	所 得 額 (千円)		対 前 年 度 比 (%)	
	市内純生産	分 配 所 得	市内純生産	分 配 所 得
平成元年度	66,407,925	68,392,761	113.1	100.5
2 年度	71,858,700	77,626,073	108.2	113.5
3 年度	78,099,074	84,892,039	108.7	109.4
4 年度	75,650,660	78,078,355	96.86	91.97
5 年度	70,194,526	76,272,300	89.88	97.69

資料：県民所得推計

### 85. 1人当りの市(県・国)民所得

区 分	1人当りの市(県・国)民所得 (千円)			格 差 (%)		
	市 (A)	県 (B)	国 (C)	(A)/(B)	(A)/(C)	(B)/(C)
平成元年度	2,480	2,399	2,600	103.37	95.38	92.26
2 年度	2,676	2,563	2,775	104.40	96.43	92.36
3 年度	2,872	2,673	2,895	107.44	99.20	92.33
4 年度	2,657	2,700	2,894	98.41	91.81	93.30
5 年度	2,604	2,679	2,878	97.20	90.44	93.05

資料：県民所得推計

### 86. 関連指標

(単位：千円)

区 分	平成元年度	平成2年度	平成3年度	平成4年度	平成5年度
1 km <sup>2</sup> 当りの市内純生産	261,778	283,265	307,865	298,213	276,792
就業者1人当りの 市内純生産	4,951	5,357	5,914	5,639	5,233
1人当りの市民所得	2,480	2,745	2,872	2,657	2,604

資料：県民所得推計

### 87. 平成5年度主要項目別分配所得

区 分	金 額 (万円)		対前年度比 (%)	構 成 比 (%)	
	平成5年度	平成4年度		平成5年度	平成4年度
総 市民所得(要素費用表示)	7,627,230	7,807,835	97.7	100.0	100.0
雇 用 者 所 得	5,765,330	5,627,496	102.4	75.6	72.1
財 産 所 得	1,247,794	1,373,242	90.9	16.0	17.6
企 業 所 得	1,077,060	1,281,350	84.1	14.0	16.4
(控除) 産業活動によ らない財産所得の支払	462,955	474,253	△ 2.4	△ 6.1	△ 6.1
(参考) 法 人 所 得 (配当控除前)	516,837	512,980	100.7	6.8	6.6

資料：県民所得推計

### 88. 産業別市内純生産

区 分	金 額 (千円)		対前年度比 (%)	構成割合 (%)
	平成5年度	平成4年度		
総 額	70,194,526	75,650,660	92.8	100.0
第 一 次 産 業	1,678,280	2,033,724	82.5	2.4
(うち農業)	(1,537,496)	(1,866,490)	(82.4)	(2.2)
第 二 次 産 業	33,920,396	39,143,469	86.7	48.3
(うち建設業)	(5,254,331)	(6,777,485)	(77.5)	(7.5)
(うち製造業)	(28,030,469)	(31,855,586)	(88.0)	(39.9)
第 三 次 産 業	37,976,066	38,529,028	98.6	54.1
(うち卸・小売業)	(7,186,143)	(8,178,047)	(87.9)	(10.2)
(うちサービス業)	(13,332,616)	(14,110,340)	(94.5)	(19.0)
(控除) 帰属利子	△ 3,380,216	△ 4,055,561	83.3	△ 4.8

資料：県民所得推計

# 社 会

## 89. 生活保護の状況

区 分	種 別	生活扶助	教育扶助	住宅扶助	医療扶助	葬祭扶助	委託事務費
平成3年	延人員(人)	501	1	336	476	—	127
	保護費(千円)	22,388	5	1,876	34,824	—	15,983
4年	延人員(人)	424	—	290	428	—	120
	保護費(千円)	19,163	—	1,462	37,224	—	15,534
5年	延人員(人)	393	—	254	407	—	120
	保護費(千円)	19,143	—	1,279	36,867	—	15,869
6年	延人員(人)	335	—	191	105	—	121
	保護費(千円)	18,275	—	1,199	39,100	—	16,064
7年	延人員(人)	306	—	159	460	—	120
	保護費(千円)	16,541	—	804	38,508	—	16,580

資料：福祉事務所

## 90. 市営住宅

各年4月1日現在(単位：戸)

区 分	総 数	木造一種	木造二種	鉄筋二種	日雇住宅
平成5年	162	51	43	64	4
6年	161	48	45	64	4
7年	162	50	44	64	4
8年	186	50	44	88	4

資料：都市建設課

## 91. 年次別共同募金高

区 分	平成3年	平成4年	平成5年	平成6年	平成7年
目 標 額(千円)	3,642	3,554	3,554	3,554	3,554
実 績 額(千円)	5,873	6,083	6,315	6,306	6,651
達 成 率(%)	161	171	178	177	187

資料：社会福祉協議会

92. 歳末たすけあい配分状況

区 分	平成 6 年
生活保護世帯	39,000円
低所得者世帯	638,000
交通遺児	36,000
独居老人	490,000
寝たきり、痴呆老人	314,000
障害者1級療育手帳A	240,000
施設入所、長期療養者	1,082,500
在宅福祉サービス	189,973
特定疾患者	243,000
その他	-
合 計	3,272,473

93. 年次別共同募金配分状況——勝山市に関わる配分

区 分	平成 7 年
福祉施設 4 件	1,470,000
地域福祉事業費	5,433,045
計	6,903,045

94. 心配ごと相談

区 分	平成 7 年
心配ごと相談延人数	242
” 件数	302

95. 市社協結婚相談

区 分	平成 7 年
結婚相談延べ件数	95
新規申込件数	15
成立件数	10

96. 国民年金加入状況

各年 3 月 31 日現在 (単位: 人)

区 分	総 数	第1号被保険者適用	任意加入	第3号被保険者
平成 4 年	4,827	3,573	50	1,204
5 年	4,789	3,537	59	1,193
6 年	4,699	3,422	59	1,218
7 年	4,669	3,396	55	1,218
8 年	4,606	3,356	52	1,198

資料: 市民課

97. 国民年金 (拠出) 受給状況

各年 3 月 31 日現在

区 分	総 数	老令年金	遺族年金	障害年金	寡婦年金	
平成 4 年	受給者数 (人)	4,502	3,993	52	442	15
	受給年額 (千円)	1,823,899	1,420,714	35,110	361,703	6,372
5 年	受給者数 (人)	4,663	4,161	57	433	12
	受給年額 (千円)	2,011,436	1,602,937	38,283	364,705	5,511
6 年	受給者数 (人)	4,887	4,376	65	437	9
	受給年額 (千円)	2,224,322	1,802,040	44,158	373,815	4,309
7 年	受給者数 (人)	5,049	4,541	71	428	9
	受給年額 (千円)	2,497,064	2,057,091	48,403	386,971	4,599
8 年	受給者数 (人)	5,264	4,735	74	446	9
	受給年額 (千円)	2,706,713	2,246,169	52,490	403,423	4,631

資料: 市民課

98. 国民年金（福祉）受給状況

各年3月31日現在（単位：千円）

区 分	受 給 者 数	受 給 年 額
平成4年	230	78,065
5年	200	70,317
6年	161	56,446
7年	137	50,191
8年	106	39,421

資料：市民課

99. 教育福祉会館の施設

平成8年4月1日現在（単位：人）

室 名	収 容 人 員	室 温	収 容 人 員
福祉事務所	—	展示ホール	—
応接室	10	教育委員会	—
面接室	—	郷土資料室	—
相談室	—	教養室（和）	30
娯楽室（和）	112	第1研修室	120
桜の間（和）	48	第2研修室	20
蘭の間（和）	48	第3研修室（和）	49
社協喫茶	5	第4研修室（和）	42
ロビー	—	第5研修室	72
ホール	630	視聴覚研修室	40
身障者研修室	—	映写室	—
身障者図書室	—		
特別室	—		

資料：教育福祉会館

100. 教育福祉会館利用状況

平成7年度（単位：件・人）

月	件 数	利用人員	月	件 数	利用人員
4月	340	8,479	10月	367	14,592
5月	310	6,828	11月	326	16,530
6月	373	9,462	12月	278	7,463
7月	392	10,714	1月	258	5,994
8月	332	8,122	2月	332	6,436
9月	364	9,976	3月	382	7,993
合 計				4,054	112,589

資料：教育福祉会館

## 101. 市民会館の施設

平成8年4月1日現在(単位:人)

室名	収容人員	室温	収容人員
楽屋(1・2)	12	料理教室	30
控室	8	第1会議室	75
大ホール	708	第2会議室	24
舞台	-	第3会議室	20
展示ホール	-	第5会議室(和)	25
応接室	12	第6会議室(和)	20
第1研修室	26	教養室(和)	20
第2研修室	60		
クラブ研修室	15		

他に勝山公民館・市民会館・シルバー人材センター・勝山市土地改良合同事務所の各事務室

資料:市民会館

## 102. 市民会館利用状況

平成7年度(単位:件・人・円)

区分	有料			免除		合計		
	金額			申込件数	収容人員	申込件数	収容人員	金額
	申込件数	収容人員	金額					
4月	10	183	72,230	24	1,345	34	1,528	72,230
5月	9	681	166,250	34	1,626	43	2,307	166,250
6月	13	727	145,500	52	4,323	65	5,050	145,500
7月	12	252	106,580	25	1,479	37	1,731	106,580
8月	9	1,003	177,380	44	2,997	53	4,000	177,380
9月	13	555	194,530	43	3,917	56	4,472	194,530
10月	13	1,213	215,420	33	5,610	46	6,823	215,420
11月	9	1,252	210,630	40	4,062	49	5,314	210,630
12月	8	1,409	248,030	33	876	41	2,285	248,030
1月	9	449	132,350	32	1,333	41	1,782	132,350
2月	11	195	105,600	29	2,416	40	2,611	105,600
3月	20	2,469	372,830	46	2,028	66	4,495	372,830
合計	136	10,386	2,147,330	435	32,012	571	42,398	2,147,330

資料:市民会館

### 103. 保育所の状況

公私の別	保 育 所 名	乳 幼 児 数 (人)			
		定 員	総 数	男	女
公 立	中 央 保 育 所	120	109	51	58
公 立	南 保 育 所	75	75	47	28
公 立	北 保 育 所	60	60	30	30
公 立	平 泉 寺 保 育 所	45	43	27	16
公 立	野 向 保 育 園	30	29	19	10
私 立	ケ イ テ ー 保 育 園	90	87	55	32
私 立	松 文 保 育 園	90	90	50	40
私 立	し ろ き 保 育 園	120	120	69	51
私 立	や ま ぎ し 保 育 園	45	43	23	20
私 立	上 野 保 育 園	90	73	38	35
私 立	鹿 谷 保 育 園	90	90	51	39
私 立 (委託)	遅 羽 へ き 地 保 育 園	30	25	10	15
合 計		885	844	470	374

### 104. 児童センターの状況

区 分	利 用 児 童 数 <平成7年度> (人)			
	総 数	登録児童数	一般児童数	1 日 平 均
北 児 童 セ ン タ ー	8,877	1,570	7,307	30.1
南 児 童 セ ン タ ー	8,856	2,321	6,535	30.0
西 児 童 セ ン タ ー	8,946	1,605	7,341	30.3
北 郷 児 童 セ ン タ ー	8,882	1,241	7,641	30.1
鹿 谷 児 童 セ ン タ ー	8,894	3,092	5,802	30.1
荒 土 児 童 ク ラ ブ	平成8年4月1日より開設			
野 向 児 童 ク ラ ブ	平成8年4月1日より開設			

開館日数：295日 ( )内の数は兼務

平成8年4月1日現在

従業者数(人)			建物面積 (㎡)	敷地面積 (㎡)
総数	職員数 (所長を含む)	調理員数		
19	16	3	971.94	1,464.58
12	10	2	608.51	1,449.35
10	8	2	512.42	1,159.42
9	8	1	360.25	3,202.80
7	6	1	687.45	1,744.89
17	15	2	515.50	925.86
20	18	2	494.97	791.88
18	16	2	改築中につき仮園舎	改築中につき仮園舎
10	9	1	423.37	1,094.23
16	12	4	557.48	1,151.04
15	13	2	471.17	1,376.82
5	4	1	311.80	1,110.75
158	135	23	5,914.86	15,471.62

資料：福祉事務所

平成8年4月1日現在

従業者数(人)				建物面積 (㎡)	敷地面積 (㎡)
総数	所長	児童厚生員	体力増進員		
4(2)	1(1)	2	1(1)	324.39	337.21
4(1)	1	2	1(1)	344.07	540.81
4(2)	1(1)	2	1(1)	353.73	1,040.11
4(2)	1(1)	2	1(1)	332.83	500.36
4(2)	1(1)	2	1(1)	333.87	1,357.11
2	1	1(臨時)	—	175.17	743.04
1	—	1(臨時)	—	224.40	734.40

資料：福祉事務所



## 保健衛生

### 105. 国民健康保険加入状況

区 分	人 口 (人)		世 帯 数		加 入 率 (%)	
	総 数	加 入 者	総 数	加入世帯	人 口	世 帯 数
平成3年度	30,216	9,129	7,713	4,057	30.2	52.6
4年度	30,146	9,085	7,756	4,113	30.1	53.0
5年度	30,030	8,981	7,792	4,126	29.9	53.0
6年度	29,908	8,842	7,798	4,122	29.6	52.9
7年度	29,798	8,833	7,821	4,188	29.6	53.5

資料：保健衛生課

### 106. 国民健康保険税収納状況

(単位：千円)

区 分	調 定 額	収 納 額	収 納 率 (%)
平成3年度	632,322	616,695	97.53
4年度	640,281	623,337	97.35
5年度	668,729	646,254	96.64
6年度	648,082	626,659	96.69
7年度	666,311	647,872	97.23

資料：保健衛生課

### 107. 国民健康保険税負担額及び給付費用状況

平成7年度

区 分	保険税額負担額	医 療 給 付 費 用 額			
		総 額	市等負担額	被保険者負担	他方負担金
総 額(千円)	666,311	3,117,732	2,652,198	451,368	14,166
一世帯当り(円)	159,100	744,444	633,285	107,776	3,383
一人当り(円)	75,434	352,964	300,260	51,100	1,604

資料：保健衛生課

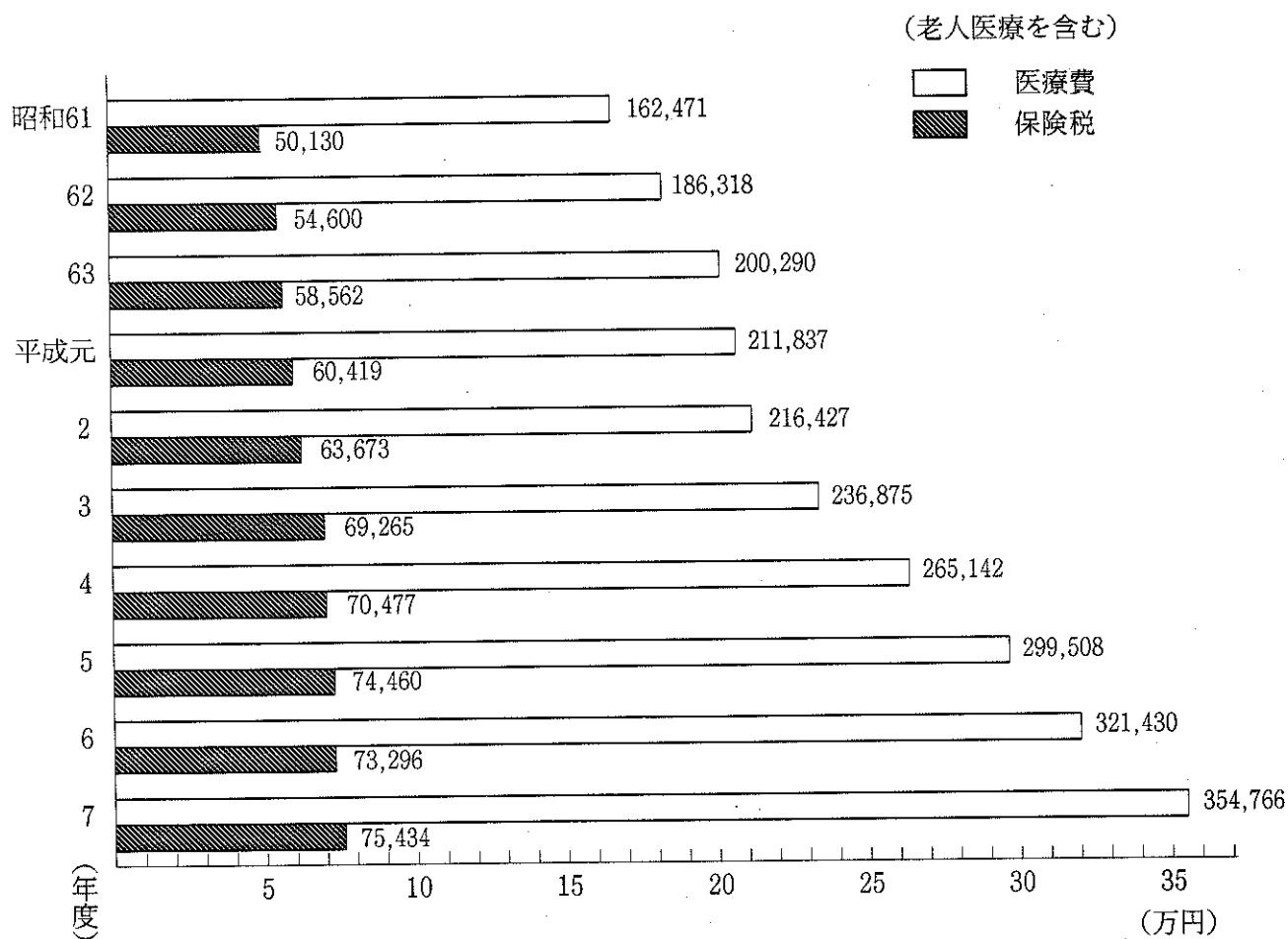
#### 医療諸費の状況

平成7年度

区 分	費 用 額	保険者負担分	被保険者負担分	他法負担分	一人当り費用額
一 般	831,192	583,271	238,313	9,608	186,617
退職者等	630,288	499,209	127,463	3,616	347,266
老 人	1,656,252	1,569,718	85,592	942	652,173

資料：保健衛生課

### 108. 国民健康保険加入者1人当りの医療費と保険税



### 109. 環境衛生施設数

各年12月31日現在

区分	旅館	興業所	浴場	理容所	美容所	クリーニング	鉱温泉	総数
平成5年	27	—	9	41	52	38	5	172
6年	32	—	8	45	52	37	3	177
7年	28	1	10	40	51	37	5	172
8年	30	—	10	43	55	38	5	181

(簡易旅館を含む)

資料：勝山保健所

### 110. 医療関係施設

平成8年4月1日現在

病院	一般診療所	歯科診療所	助産所	保健所
5	18	11	3	1

資料：勝山保健所

### 111. 成人病検診受診状況

区 分	成人病検診		胃がん検診			子宮がん検診				乳
	対象人員	受診人員	受診人員	精検者数	患者数	受診人員	要治療者	精検者数	患者数	受診人員
平成3年	11,377	2,893	1,279	269	3	1,267	32	23	5	587
4年	11,393	2,901	1,489	289	6	1,388	35	15	—	956
5年	12,050	2,483	1,368	235	3	1,232	27	15	1	818
6年	11,620	2,495	1,459	221	2	1,104	25	6	—	868
7年	11,623	2,440	1,312	199	2	1,028	18	5	—	802

### 112. 医療関係者

各年12月31日現在就業者数(単位:人)

区 分	平成4年	平成6年
医 師	36	39
歯 科 医 師	11	12
薬 剤 師	86	85
保 健 婦	12	13
助 産 婦	11	15
看 護 婦	89	113
準 看 護 婦	95	111
栄 養 士	10	28
診 療 放 射 線 技 師	9	9
臨 床 衛 生 検 査 技 師	10	9

(平成4年までは管理栄養士のみ) 資料: 勝山保健所

### 113. 予防接種の状況

(単位: 人・%)

区 分	平成3年度			平成4年度			平成5年度			平成6年度			平成7年度				
	対象者	接種者	受診率	対象者	接種者	受診率	対象者	接種者	受診率	対象者	接種者	受診率	対象者	接種者	受診率		
百日咳 ジフテリア 破傷風 (3種)	第一期	第1回	393	346	88.0	348	292	83.9	362	307	84.8	315	271	86.0	555	482	87.3
		第2回	393	342	87.0	348	290	83.3	362	297	82.0	315	263	83.5	555	463	83.9
		第3回	393	310	78.9	348	267	76.7	362	275	76.0	315	234	74.3	555	443	81.3
		一期追加	372	353	94.9	349	321	92.0	316	292	92.4	310	290	93.5	277	265	95.7
ジフテリア	第二期	421	410	98.1	381	375	98.4	363	355	97.8	375	374	99.7	373	365	97.9	
急性灰白髄炎 (生ワクチン)	第1回	421	340	80.8	371	275	74.1	362	257	71.0	341	240	70.4	343	266	77.6	
	第2回	396	301	76.0	330	268	81.2	353	274	77.6	330	256	77.6	327	260	79.5	
風 疹	第一期													242	184	76.0	
	第二期	197	193	98.0	195	191	97.9	223	221	99.1	205	202	98.5	380	376	98.9	
	経過措置													209	200	95.7	
麻 疹		532	376	70.7	398	258	64.8	345	243	70.4	279	217	77.8	306	244	79.7	
日 本 脳 炎		1,528	1,141	74.7	1,719	1,490	86.7	1,847	1,562	84.6	1,688	1,335	79.1	1,835	1,651	90.0	
インフルエンザ		5,690	1,685	29.6	5,516	1,642	29.8	5,422	1,817	33.5							
結 核 予防接種	ツベルクリン	1,590	1,484	93.3	1,478	1,371	92.8	1,453	1,367	94.1	1,331	1,250	93.9	1,253	1,176	93.9	
	B C G	709	698	98.4	688	676	98.3	652	641	98.3	531	521	98.1	754	747	99.1	

資料: 保健衛生課

(単位：人)

がん検診		大腸がん検診			肺がん検診				結核検診		
精検者数	患者数	受診人員	精検者数	患者数	レントゲン 受診人	喀 検 査 人 員	要精検者数	患者数	問 接 診 人 員	要精検者数	患者数
15	1	1,735	59	3	2,163	39	219	1	3,525	97	—
41	1	2,044	101	3	3,182	79	239	5	3,182	9	—
26	—	2,232	94	8	2,785	37	176	1	2,785	10	—
23	—	2,344	127	3	2,864	38	272	2	2,864	12	—
10	—	2,232	105	1	2,713	20	225	2	2,713	7	—

資料：保健衛生課

## 114. 死因別死亡者数

(単位：人)

区 分	死亡 総数	脳 血 管 疾 患	悪 性 新 生 物	心 疾 患	肺 気 管 炎 及 支 気 管 炎	不 慮 の 事 故	老 衰	自 殺	高 血 圧 性 患	慢 性 肝 硬 変	糖 尿 病	そ の 他
平成4年	229	41	46	51	27	14	5	6	7	3	4	25
5年	264	48	46	50	32	18	9	5	5	9	9	33
6年	250	48	51	50	38	15	8	4	5	1	5	25

資料：保健衛生課

## 115. 国民健康保険病類別疾病

平成7年5月診療分

区 分	件数	費用額(円)	区 分	件数	費用額(円)
感染症及び寄生虫症	209	3,960,060	泌尿生殖系の疾患	210	13,110,050
新 生 物	273	26,329,190	妊娠・分娩及び産褥の合併症	8	174,510
内分泌・栄養及び 代謝疾患並びに免疫障害	563	13,322,940	皮膚及び皮下組織の疾患	238	2,273,100
血液及び造血器の疾患	22	1,598,530	筋骨格系及び結合組織の疾患	875	24,061,910
精 神 障 害	227	17,990,770	先 天 異 常	4	45,370
神経系及び感覚器の疾患	98	4,908,980	周産期に発生した主要病態	3	51,660
循環系の疾患	1,555	57,936,540	症状・徴候及び 診断名不明確の状態	75	2,021,040
呼吸系の疾患	693	18,403,660	損傷及び中毒	190	12,509,550
消化系の疾患	1,465	32,319,080	耳及び乳様突起の疾患	72	1,567,130
眼及び不属器の疾患	569	6,745,590	合 計	7,349	239,333,660

資料：保健衛生課

### 116. ごみ処理状況

区 分	搬 入 量						合 計 ③+⑥(t)
	可 燃 物			不 燃 物			
	収集ごみ① (t)	持込ごみ② (t)	小 計 ③=①+②(t)	収集ごみ④ (t)	持込ごみ⑤ (t)	小 計 ⑥=④+⑤(t)	
平成3年度	3,861	347	4,208	1,192	202	1,394	5,602
4年度	4,061	342	4,403	1,141	236	1,377	5,780
5年度	4,163	380	4,543	1,186	230	1,416	5,959
6年度	4,481	506	4,987	1,207	281	1,488	6,475
7年度	4,628	544	5,172	1,146	284	1,430	6,602

### 117. 資源化物回収状況

区 分	不燃ごみ搬入量(kg)	資 源 化		
		アルミ缶(kg)	スチール缶(kg)	ビン類(kg)
平成3年度	1,394,380	19,690	206,330	294,580
4年度	1,377,620	24,740	198,880	280,280
5年度	1,416,020	29,760	190,730	274,670
6年度	1,528,360	37,290	206,230	314,990
7年度	1,429,840	42,240	186,410	297,620

### 118. 人口・世帯別ごみ排出量

区 分		平成3年度	平成4年度	平成5年度	平成6年度	平成7年度	
可 燃 物	一世帯 当り	年量(kg)	546.5	570.7	585.7	640.3	663.3
		月量(kg)	45.5	47.6	48.8	53.4	55.3
		日量(g)	1,497.0	1,564.0	1,605.0	1,754.0	1,817.0
	一人 当り	年量(kg)	138.3	145.7	150.7	166.1	172.9
		月量(kg)	11.5	12.1	12.6	13.8	14.4
		日量(g)	379.0	399.0	412.0	455.0	474.0
不 燃 物	一世帯 当り	年量(kg)	181.1	178.6	182.6	190.9	183.4
		月量(kg)	15.1	14.9	15.2	15.9	15.3
		日量(g)	496.0	489.0	500.0	523.0	502.0
	一人 当り	年量(kg)	45.8	45.6	47.0	49.5	47.8
		月量(kg)	3.8	3.8	3.9	4.1	4.0
		日量(g)	125.0	125.0	128.0	136.0	131.0
合 計	一世帯 当り	年量(kg)	727.6	749.3	768.3	831.2	846.7
		月量(kg)	60.6	62.5	64.0	69.3	70.7
		日量(g)	1,993.0	2,053.0	2,105.0	2,277.0	2,319.0
	一人 当り	年量(kg)	184.1	191.3	197.7	215.6	220.7
		月量(kg)	15.3	15.9	16.5	18.0	18.4
		日量(g)	504.0	524.0	540.0	591.0	605.0

中間処理			最終処分				
内訳			埋め立て			売却	
焼却 (t)	資源化 (t)	不燃物 (t)	焼却灰 (t)	不燃物 (t)	合計	プラス(円)	マイナス(円)
4,653	875	478	494	478	972	2,630,926	-839,240
4,696	874	471	443	471	914	2,068,683	-1,891,346
4,806	878	501	549	501	1,050	2,887,049	-843,774
5,232	1,002	511	573	511	1,084	2,232,206	-917,975
5,580	963	485	623	485	1,108	17,325,594	-793,428

資料：保健衛生課

物内訳				資源化率(%)
金属類(kg)	紙類(kg)	その他(kg)	合計(kg)	
311,380	15,890	17,200	865,070	62.0
294,420	15,910	49,050	863,280	62.7
330,760	15,220	30,120	871,260	61.5
337,570	21,910	58,110	976,100	63.9
351,550	11,080	56,010	994,910	66.1

資料：保健衛生課

### 119. 合併処理浄化槽設置整備状況

区分	国庫補助対象 (基数) (千冊)	市単独補助対象 (基数) (千冊)	合計 (基数) (千冊)	人槽 (人)
平成3年度	4,270 (5)	1,708 (2)	5,978 (7)	68
4年度	6,112 (8)	1,708 (2)	7,820 (10)	90
5年度	6,472 (8)	6,832 (8)	13,304 (16)	148
6年度	5,124 (6)	5,124 (6)	10,248 (12)	110
7年度	2,541 (4)	4,270 (5)	6,811 (9)	78

資料：保健衛生課

# 警察 消防

## 120. 刑法犯罪の発生・検挙の状況

区 分	平成 5 年			平成 6 年			平成 7 年		
	発生件数	検挙件数	人 員	発生件数	検挙件数	人 員	発生件数	検挙件数	人 員
総 数	136	44	23	138	81	26	146	79	27
殺人(含未遂予備)	1	1	1	—	—	—	—	—	—
強 姦	—	—	—	—	—	—	1	1	1
放 火	—	—	—	2	2	1	3	3	1
逮捕 監禁	—	—	—	—	—	—	1	1	7
恐 喝	2	2	4	—	—	—	—	—	—
傷 害	—	—	—	3	3	3	—	—	—
詐 欺	—	—	—	2	—	—	7	6	6
横 領	—	—	—	1	1	—	—	—	—
窃 盗	129	37	16	124	70	18	134	68	18
そ の 他	4	4	2	6	5	4	—	—	—

資料：勝山警察署

## 121. 交通事故

(単位：件・人)

区 分	発 生 件 数	死 者	負 傷 者
平成 3 年 度	129	3	163
4 年 度	115	3	144
5 年 度	131	4	198
6 年 度	130	5	156
7 年 度	147	2	196

資料：勝山警察署

## 122. 月別交通事故発生状況 (人身事故)

(単位：件・人)

区 分	平成 5 年			平成 6 年			平成 7 年		
	件 数	死 者	傷 者	件 数	死 者	傷 者	件 数	死 者	傷 者
総 数	131	4	198	130	5	156	147	2	196
1 月	7	—	14	9	1	17	14	—	18
2 月	15	—	17	15	—	18	13	—	21
3 月	10	—	17	8	—	8	15	—	24
4 月	3	—	9	5	—	5	13	1	17
5 月	7	1	27	12	—	17	9	1	8
6 月	15	—	22	7	1	7	7	—	7
7 月	9	—	9	10	—	12	16	—	17
8 月	6	—	12	10	—	14	17	—	29
9 月	11	—	11	10	—	11	10	—	16
10 月	17	1	24	9	—	9	10	—	12
11 月	12	1	16	13	2	12	7	—	7
12 月	19	1	20	22	1	26	16	—	20

資料：勝山警察署

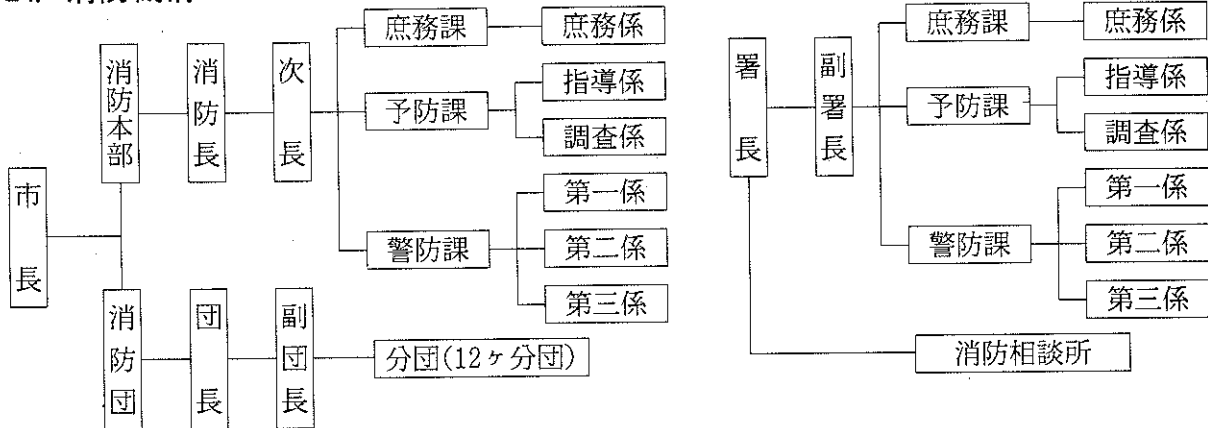
123. 運転者年令別交通事故発生状況 (人身事故)

平成7年12月末現在 (単位: 件・人・%)

区分	住民基本台帳人口 (A)	免許保有状況 (B)	交通事故発生状況 (人身事故) (C)	B/A	C/B
16～19才	1,570	485	6	30.89	1.24
20～29	3,255	3,205	41	98.46	1.28
30～39	3,194	3,109	23	97.34	0.74
40～49	4,590	4,187	24	91.22	0.57
50～59	3,444	2,455	30	71.28	1.22
60～69	4,198	2,017	17	48.05	0.84
70～	4,209	890	6	21.15	0.67
計	24,460	16,346	147	66.83	0.90

資料: 勝山警察署

124. 消防機構



125. 消防職員の現勢及び配置

平成8年4月1日現在 (単位: 人)

区分	消防監	消防司令長	消防司令	消防司令補	消防士長	消防副士長	消防士	事務職員	計	
定員	1	1	2	9	9	4	10	1	37	
現員	1	1	2	10	8	2	12	1	37	
消防本部										
消防長	1	-	-	-	-	-	-	-	1	
署長	-	(1)	-	-	-	-	-	-	(1)	
消防	庶務課	課長	-	-	2	-	-	-	2	
		課長補佐	-	-	1	1	-	2	5	
		庶務係	-	-	1	1	-	2	1	5
消防	予防課	課長	-	1	1	-	-	-	2	
		課長補佐	-	-	-	1	1	1	-	3
		指導係	-	-	-	1	1	1	-	3
署	警防課	調査係	-	-	1	1	1	3	6	
		課長	-	-	1	1	-	-	-	2
		課長補佐	-	-	-	1	3	-	5	9
		第一係	-	-	-	1	-	1	-	3
第二係	-	-	-	1	-	1	1	-	3	
第三係	-	-	-	1	2	-	-	-	3	

( ) 兼務

資料: 消防署



## 126. 無線通信施設 (超短波)

平成8年4月1日現在

固定局	基地局	移動局	携帯局	呼出局
1	1	15	24	1

資料：消防署

## 127. 消防団員の現況及び配置

平成8年4月1日現在

区分	団長	副団長	分団長	副分団長	部長	班長	団員	計
定員	1	2	12	12	25	34	213	299
本部	1	2	—	—	1	2	18	24
特設分団	—	—	1	1	2	2	13	19
第1分団	—	—	1	1	2	2	14	20
第2分団	—	—	1	1	2	2	14	20
第3分団	—	—	1	1	2	2	14	20
第4分団	—	—	1	1	2	3	18	25
第5分団	—	—	1	1	2	3	12	19
第6分団	—	—	1	1	2	3	18	25
第7分団	—	—	1	1	2	3	18	25
第8分団	—	—	1	1	2	3	18	25
第9分団	—	—	1	1	2	3	18	25
第10分団	—	—	1	1	2	3	17	24
第11分団	—	—	1	1	2	3	13	20
計	1	2	12	12	25	34	205	291

資料：消防署

## 128. 救急救助用器具保有数

平成8年4月1日現在

種別	保有数	種別	保有数
タンカー	6	救助用ゴンドラ	1
マジックギブス	2	ロープ発射銃	3
消毒用器材	3	防災工器具	1
血圧計	2	ロープ(100m以上)	2
酸素ボンベ	15	救助用マット	2
吸引器	2	化学耐熱服	2
エアウェイ	4	エンジンカッター	2
開口器	2	油圧救助器具	2
耐電手袋	7	発電機	4
柱上安全帯	7	投光器	4
空気呼吸器	18	チルホールセット	2
予備ボンベ	17	溶断器	2
バスケット・タンカ	1	ベンケイ	4

資料：消防署

129. 消防車輛等の所有数

平成8年4月1日現在

区 分	消防本部署	消 防 団	自衛消防ポンプ
普通ポンプ車	4	1	—
水槽付ポンプ車	1	—	—
はしご付ポンプ車	1	—	—
救助工作車	1	—	—
小型動力ポンプ	1	10	92
小型動力ポンプ積載車	2	10	—
救 急 車	3	—	—
指 令 車	2	—	—
そ の 他	3	—	15

資料：消防署

130. 消防水利現況

平成8年4月1日現在

区 分		総 数
消 火 栓	上 水 道	782
	簡 易 水 道	385
防 火 水 槽	40 m <sup>2</sup> 以上	167
	20 m <sup>2</sup> 以上	16
	20 m <sup>2</sup> 以下	16
プ ー ル		15

資料：消防署

131. 火災件数 (過去5カ年)

4月1日現在

区 分	火 災 件 数					焼 損 棟 数			死 傷 者 (人)		焼 失 面 積	損 害 額 (千円)
	建物	車輛	林野	その他	計	全焼	半焼	部分焼	死者	傷者		
平成3年	10	1	—	1	12	6	1	5	1	2	建物 602m <sup>2</sup> 林野 0a	39,710
4年	10	3	—	2	15	6	1	5	3	3	建物 1,220m <sup>2</sup> 林野 — a	70,960
5年	7	2	1	—	10	2	2	3	2	1	建物 629m <sup>2</sup> 林野 1a	67,135
6年	7	—	2	—	9	5	2	1	2	1	建物 455m <sup>2</sup> 林野 18a	9,163
7年	5	3	2	1	11	—	1	1	1	1	建物 31m <sup>2</sup> 林野 18a	561

資料：消防署

132. 救急出動件数 (過去5カ年)

(単位：件)

区 分	交 通	急 病	運 動 競 技	一 般 負 傷	労 働	自 損	火 災	水 難	自 然	加 害	そ の 他	計
平成3年	109	174	4	64	5	6	1	3	—	—	50	416
4年	113	171	2	50	9	5	1	2	—	—	59	412
5年	119	179	6	51	12	3	1	4	—	2	81	458
6年	105	192	6	75	17	3	—	—	—	1	84	483
7年	107	176	5	93	17	4	1	—	—	4	95	502

資料：消防署

## 生活環境

### 133. 交通災害共済年度別状況

区 分	住民人口 (人)	加入者数 (人)	加 入 率 (%)	県平均加入率 (%)	共済掛金 (円)	共済支給金 (円)	比 率 (%)
平成3年度	30,504	21,474	70.4	71.1	10,737,000	7,825,000	72.9
4年度	30,251	21,432	70.8	71.5	10,716,000	9,770,000	91.2
5年度	30,161	21,289	70.6	71.6	10,644,500	12,390,000	116.4
6年度	30,081	21,581	71.7	71.0	10,790,500	9,280,000	86.0
7年度	29,980	21,212	70.8	71.1	10,606,000	11,210,000	105.6

資料：市民課

### 134. 交通安全施設の状況

平成8年3月31日現在

区 分	設 置 数		区 分	設 置 数		
	県 及 び 公安委員会	勝 山 市		県 及 び 公安委員会	勝 山 市	
信 号 機	50 基	—	車 両 停 車 帯	13ヶ所	2ヶ所	
横 断 歩 道	141ヶ所	—	中 央 帯	4.3 km	1.2 km	
規 制	速度 40 km	71.2 km	—	道 路 照 明	789 基	25 基
	駐 車 禁 止	81.1 km	—	道 路 標 識	1,320 本	459 本
	追 越 禁 止	21.5 km	—	視 線 誘 導 標	1,843 本	973 本
歩 道 (延べ)	11.3 km	8.7 km	道 路 反 射 鏡	257 本	521 本	
横 断 歩 道 橋	2ヶ所	—	防 護 柵	33.9 km	5.2 km	
横 断 地 下 道	2ヶ所	—	点 字 ブ ロ ッ ク	201 枚	4,409 枚	
自 転 車 歩 行 車 道 (延べ)	29.6 km	19.8 km	区 画 線	104.3 km	42 km	

資料：福井県公安委員会・総務課

### 135. 公害発生施設届出状況

(1) 大気汚染防止法によるばい煙発生施設

平成7年3月31日現在

ボ イ ラ		焼成炉・溶融		乾 燥 炉		電 気 炉		廃棄物焼却炉		計	
工場数	施設数	工場数	施設数	工場数	施設数	工場数	施設数	工場数	施設数	工場数	施設数
24	48	—	—	4	7	1	2	6	7	33	64

資料：県環境白書

(2) 大気汚染防止法による粉じん発生施設

平成7年3月31日現在

堆 積 場		ベルトコンベア		破 碎 機		ふ る い		計	
工場数	施設数	工場数	施設数	工場数	施設数	工場数	施設数	工場数	施設数
5	7	6	23	6	16	—	—	6	46

資料：県環境白書

(3) 水質汚濁防止法による特定事業場

平成7年3月31日現在

排水量50 t / 日以上	9	104
排水量50 t / 日未満	95	

資料：県環境白書

(4) 福井県公害防止条例による悪臭に係る届出状況

平成7年3月31日現在

工 場 数	特 定 施 設 総 数
12	31

資料：県環境白書

(5) 福井県公害防止条例による地下水採取届出状況

平成7年3月31日現在 (単位：m<sup>3</sup>/日)

農 業 用 水		飲 料 用 水		工 業 用 水		雑 用 水		合 計	
本数	揚水量	本数	揚水量	本数	揚水量	本数	揚水量	本数	揚水量
3	4,368	2	2,144	70	43,918	33	13,743	108	64,173

資料：県環境白書

## (6) 騒音規制法による届出状況

平成8年3月31日現在

区 分	特定工場等総数	特定施設総数
金属加工機械	—	—
空気圧縮機等	15	79
土石用破碎機等	2	6
織 機	84	4,615
建物用資材製造機械	—	—
穀物用製粉機	—	—
木材加工機械	6	30
抄 紙 機	—	—
印 刷 機 械	3	15
合成樹脂用射出成形機	1	1
鋳 型 造 型 機	—	—
合 計	111	4,746

資料：保健衛生課

## (7) 振動規制法による届出状況

平成8年3月31日現在

区 分	特定工場等総数	特定施設総数
金属加工機械	1	2
圧 縮 機	2	25
土石用破碎機等	2	34
織 機	67	4,323
コンクリートブロックマシン等	—	—
木材加工機械	2	3
印 刷 機 械	—	—
ゴム練用又は合成樹脂用ロール機	—	—
合成樹脂用射出成形機	1	2
鋳 型 造 型 機	—	—
合 計	75	4,389

資料：保健衛生課

# 建設

## 136. 道路の状況

毎年5月1日現在 (単位: m)

区分	総延長	国道	一般県道	主要地方道	市道
平成4年	508,109	43,858	60,640	12,166	391,445
5年	509,964	43,858	60,640	12,166	393,300
6年	529,114	43,858	60,640	12,166	412,450
7年	531,790	39,504	53,774	24,164	414,348
8年	537,829	39,504	55,632	24,164	418,529

資料: 勝山土木事務所・都市建設課

## 137. 国道整備状況

平成8年4月1日現在 (単位: km・%)

区分	実延長	改良済		舗装済		自動車交通不能区間		歩道等設置延長	摘要
		延長	率	延長	率	延長	率		
157号	22.6	22.6	100.0	22.6	100.0	-	-	8.5	
416号	16.9	12.1	71.6	13.7	81.1	2.3	13.6	5.8	
計	39.5	34.7	87.8	36.3	91.9	2.3	5.8	14.3	

資料: 勝山土木事務所

## 138. 主要地方道整備状況

平成8年4月1日現在 (単位: km・%)

区分	実延長	改良済		舗装済		自動車交通不能区間		歩道等設置延長	摘要
		延長	率	延長	率	延長	率		
勝山丸岡線	11.2	11.2	100.0	11.2	100.0	-	-	8.2	
大野勝山線	5.9	5.7	96.6	5.9	100.0	-	-	0.1	
篠尾勝山線	7.1	4.5	63.4	5.8	81.7	1.0	14.1	1.1	
計	24.2	21.4	88.4	22.9	94.6	1.0	4.1	9.4	

資料: 勝山土木事務所

## 139. 一般県道整備状況

平成8年4月1日現在(単位: km・%)

区 分	実延長	改 良 済		舗 装 済		自動車交通 不能区間		歩道等 設置延長	摘 要
		延長	率	延長	率	延長	率		
栃神谷鳴鹿森田線	12.4	9.0	72.6	12.4	100.0	-	-	2.0	
勝山停車場線	2.3	2.3	100.0	2.3	100.0	-	-	0.7	
平泉寺線	1.9	1.9	100.0	1.9	100.0	-	-	0.8	
谷北六呂師線	7.5	5.0	66.7	7.5	100.0	-	-	-	
藤巻下荒井線	11.0	9.9	90.0	11.0	100.0	-	-	2.6	
平泉寺大渡線	3.2	0.7	21.9	3.2	100.0	-	-	0.2	
五条方下荒井線	0.2	0.1	50.0	0.2	100.0	-	-	-	
五条方松原勝山線	0.7	0.7	100.0	0.7	100.0	-	-	-	
奥越高原線	8.6	7.5	87.2	8.6	100.0	-	-	-	
上唯野西屋勝山線	2.9	0.8	27.6	2.9	100.0	-	-	-	
本郷大野線	3.1	1.9	61.3	1.9	61.3	1.2	38.7	0.2	
勝山インター線	0.4	0.4	100.0	0.4	100.0	-	-	0.4	
滝波長山線	1.4	1.4	100.0	1.4	100.0	-	-	1.4	
一般県道計	55.6	41.5	74.6	54.4	97.8	1.2	2.2	8.4	

資料: 勝山土木事務所

## 140. 市道整備状況

平成8年4月1日現在(単位: km・%)

区 分	路線数	実延長	改 良 済		舗 装 済		自動車交通 不能区間		歩道等 設置延長
			延長	率(%)	延長	率(%)	延長	率(%)	
1 級	34	42.9	39.5	92.1	40.8	95.1	0.1	0.2	16.5
2 級	42	45.9	37.3	81.6	41.9	91.7	0.8	1.8	2.0
その他	1,021	329.9	204.7	62.0	250.2	75.8	24.0	7.3	10.0
計	1,097	418.5	281.5	67.3	332.9	79.5	24.9	5.9	28.5

資料: 都市建設課

## 141. 橋梁の状況

平成8年4月1日現在 ( )内は市道分

区 分	総 数		橋 長			
			15m未満	15m～ 30m未満	30m～ 100m未満	100m以上
総 計	橋 数 (本)	109 (348)	66 (290)	19 (44)	16 (12)	8 (2)
	総 延 長 (m)	3,349 (3,308)	382 (1,617)	408 (845)	749 (449)	1,810 (397)
永 久 橋	橋 数 (本)	109 (334)	66 (279)	19 (42)	16 (12)	8 (1)
	総 延 長 (m)	3,349 (3,096)	382 (1,560)	408 (813)	749 (449)	1,810 (274)
木 橋	橋 数 (本)	— (13)	— (11)	— (2)	— (—)	— (—)
	総 延 長 (m)	— (89)	— (57)	— (32)	— (—)	— (—)
混 合 橋	橋 数 (本)	— (1)	— (—)	— (—)	— (—)	— (1)
	総 延 長 (m)	— (123)	— (—)	— (—)	— (—)	— (123)

資料：勝山土木事務所・都市建設課

## 142. 普通世帯住居の種類・住宅の所有関係別住居の状況

平成5年10月1日現在  
(単位：人・室・畳)

区 分	総 数	住 宅 の 種 類			所 有 関 係	
		専用住宅	農林漁業 併用住宅	店舗その他 の併用住宅	持 ち 家	借 家
住 宅 数	7,520	6,770	40	700	6,770	730
世 帯 数	7,520	6,770	40	700	6,770	730
世 帯 人 員	28,640	25,820	80	2,730	26,890	1,740
一室あたり人員	0.56	0.56	0.31	0.60	0.56	0.74
1住宅あたり室数	6.76	6.79	6.00	6.47	7.14	3.21
1住宅あたり畳数	46.57	46.76	38.29	45.25	49.55	19.02
1人あたり畳数	12.21	12.25	20.62	11.61	12.48	8.01

資料：住宅統計調査



## 都市計画

### 143. 都市計画用途地域

計画決定年月日：平成8年7月末日（単位：ha）

区 分	面 積
第1種低層住居専用地域	38.0
第2種中高層住居専用地域	121.3
第1種住居地域	200.5
第2種住居地域	4.0
近隣商業地域	46.6
商業地域	18.6
準工業地域	105.0
工業地域	114.0
工業専用地域	12.0
合 計	660.0

資料：都市建設課

### 144. 防火地域

計画決定年月日：平成8年7月末日（単位：ha）

区 分	面 積
防火地域	—
準防災地域	72.3
合 計	72.3

資料：都市建設課

### 145. 都市計画道路

平成8年4月1日現在

街路数	計画決定 総延長	実 施 状 況					
		改 良 済		概 成 済		未 施 行	
14	35.07km	19.15km	54.6%	13.78km	39.3%	2.14km	6.1%

資料：都市建設課

146. 都市公園

平成8年4月1日現在

区 分	公 園 名	種 別	計 画 決 定		設 置 面 積 (ha)
			面 積 (ha)	年 月 日	
1	弁 天 緑 地	緑 地	31.4	昭和47年3月28日	8.30
2	中 島 緑 地	緑 地	0.93	昭和57年8月13日	0.93
2.2.1	後 町 公 園	児 童	0.18	昭和41年7月13日	0.18
2.2.2	北 部 第 1 公 園	児 童	0.20	昭和45年6月30日	0.20
2.2.3	北 部 第 2 公 園	児 童	0.20	昭和45年6月30日	0.20
2.2.4	北 部 第 3 公 園	児 童	0.52	昭和45年6月30日	0.52
2.2.5	北 部 第 4 公 園	児 童	0.19	昭和45年6月30日	0.19
2.2.6	南 部 第 1 公 園	児 童	0.21	昭和47年4月6日	0.21
2.2.7	南 部 第 2 公 園	児 童	0.48	昭和47年4月6日	0.48
2.2.8	南 部 第 3 公 園	児 童	0.20	昭和47年4月6日	0.20
2.2.9	南 部 第 4 公 園	児 童	0.26	昭和47年4月6日	0.26
2.2.10	立 川 第 1 公 園	児 童	0.10	昭和49年4月13日	0.10
2.2.11	立 川 第 2 公 園	児 童	0.14	昭和49年4月13日	0.14
2.2.12	昭 和 町 公 園	児 童	0.12	平成3年3月22日	-
2.2.13	刀 清 水 公 園	児 童	0.41	昭和53年2月7日	0.41
2.2.14	元 町 第 2 公 園	児 童	0.10	昭和55年4月21日	0.10
2.2.15	片 瀬 第 1 公 園	児 童	0.30	昭和56年3月30日	0.30
2.2.16	片 瀬 第 2 公 園	児 童	0.31	昭和56年3月30日	0.31
2.2.17	栄 町 公 園	児 童	0.11	昭和58年3月31日	0.11
2.2.18	新 保 第 1 公 園	児 童	0.13	昭和58年3月31日	0.13
2.2.19	新 保 第 2 公 園	児 童	0.11	昭和58年3月31日	0.11
2.2.20	毛 屋 公 園	児 童	0.24	平成2年12月21日	-
2.2.21	猪 野 公 園	児 童	0.20	平成2年12月21日	-
3.3.1	中 央 公 園	近 隣	0.97	昭和50年8月5日	0.97
3.3.2	滝 波 公 園	近 隣	1.00	昭和53年2月21日	1.00
3.3.3	荒 土 公 園	近 隣	1.00	昭和58年2月25日	-
3.3.4	あ さ ひ 公 園	近 隣	1.40	平成2年12月14日	-
5.5.1	長 山 公 園	総 合	10.90	昭和53年3月29日	8.70
	元 禄 公 園	幼 児			0.03
種 別 の 計	緑 地	2	32.33		9.27
	総 合 公 園	1	10.90		8.70
	近 隣 公 園	4	4.37		1.97
	児 童 公 園	21	4.71		4.15
	幼 児 公 園	1	-		0.03
合 計		29	52.31		24.12

資料：都市建設課

147. 土地地区画整理事業

平成8年4月1日現在

事 業 名	施 行 方 法	面 積 (ha)	施 工 年 度
後 町 土 地 区 画 整 理 事 業	個 人 施 行	2.8	昭和39年度～昭和40年度
北 部 土 地 区 画 整 理 事 業 (第1工区)	市 施 行	26.0	昭和41年度～昭和48年度
北 部 土 地 区 画 整 理 事 業 (第2工区)	"	7.5	昭和41年度～昭和47年度
南 部 土 地 区 画 整 理 事 業	"	38.1	昭和45年度～昭和51年度
昭 和 町 土 地 区 画 整 理 事 業	個 人 施 行	0.9	昭和47年度～昭和48年度
上 後 土 地 区 画 整 理 事 業	市 施 行	8.0	昭和48年度～昭和51年度
滝 波 土 地 区 画 整 理 事 業	組 合 施 行	44.5	昭和48年度～昭和53年度
元 禄 土 地 区 画 整 理 事 業	市 施 行	8.9	昭和52年度～平成元年度
片 瀬 土 地 区 画 整 理 事 業	"	20.1	昭和53年度～昭和58年度
新 保 土 地 区 画 整 理 事 業	組 合 施 行	39.8	昭和55年度～昭和63年度
郡 土 地 区 画 整 理 事 業	"	2.5	昭和59年度～平成元年度
比 島 地 区 土 地 区 画 整 理 事 業	共 同 施 行	2.1	昭和62年度～平成2年度
猪 野 瀬 土 地 区 画 整 理 事 業	市 施 行	51.1	平成元年度～平成12年度

資料：都市建設課

# 上水道

## 148. 水道普及状況

区 分	給水区域内の 総 戸 数	給 水 戸 数	給水人口	総 人 口	普 及 率 (%)
平成元年度	6,390	5,424	21,695	30,701	84.9
2年度	6,393	5,695	22,779	30,434	89.1
3年度	6,430	5,887	23,548	30,216	91.6
4年度	6,420	5,901	19,788	30,146	80.0
5年度	7,744	7,184	28,804	30,030	92.7
6年度	7,798	6,936	26,731	29,908	89.38
7年度	7,821	6,773	26,673	29,798	89.51

資料：上水道課

## 149. 水道給水状況

(単位：m<sup>3</sup>)

区 分	使 用 量				
	総 量	家 庭 用	営 業 用	会社団体用	そ の 他
平成元年度	2,133,516	1,366,968	284,941	278,754	202,853
2年度	2,321,555	1,457,114	372,645	252,202	239,594
3年度	2,391,887	1,415,105	372,300	258,120	346,362
4年度	2,263,045	1,448,855	320,392	457,341	36,457
5年度	2,507,010	1,739,100	343,221	384,990	39,699
6年度	2,447,276	1,597,981	332,732	466,084	50,479
7年度	2,758,253	1,935,911	343,751	421,942	56,649

資料：上水道課

# 下水道

## 150. 下水道計画概要

平成8年3月31日現在

区 分		全 体 計 画	事 業 計 画	施 行 済
行政区域面積		25,368ha		
行政区域人口		29,611人		
区域面積		885ha	885ha	564.2ha
区域人口		26,160人	26,160人	18,101人
処理能力	日最大	22,750m <sup>3</sup> /日	22,750m <sup>3</sup> /日	9,750m <sup>3</sup> /日
排除方式		分 流 式		
処理方式		標 準 活 性 汚 泥 法		
汚泥処理方式		濃縮・消化・脱水・焼却	濃縮消化・脱水	
水 質	流 入	BOD 200mg/ℓ		SS 200mg/ℓ
	放 流	BOD 14mg/ℓ		SS 18mg/ℓ
放流河川名		一級河川九頭竜川水系 暮見川		

資料：下水道課

## 151. 下水道整備普及状況

各年度末現在  
昭和60年6月1日供用開始

区 分	下水道管敷設延長 (m)			供用開始区域			水洗便所等設置		
	計 画 (A)	敷 設 (B)	敷設率 (B/A)	面 積 (ha)	人 口 (人)	普及率 (%)	対象戸数 (C)	完了戸数 (D)	水洗化率 (D/C)
平成3年度	259,551	113,873	43.9	445	16,443	54.3	4,264	2,243	52.6
4年度	259,551	121,576	46.8	466	16,777	55.9	4,345	2,433	56.0
5年度	259,551	128,446	49.5	491	17,311	58.0	4,532	2,715	59.9
6年度	259,551	137,886	53.1	520	17,715	59.6	4,676	2,957	63.2
7年度	259,551	146,280	56.4	564	18,101	61.6	4,957	3,135	63.2

資料：下水道課

## 152. 浄化センター施設の概要

平成8年3月31日現在

施設名	形状寸法等	全体計画	事業計画	施行済	摘要
沈砂池	鉄筋コンクリート造り 巾1.4m×長13.0m×深1.5m	2池	2池	1池	水面積負荷 1,200㎡/㎡/日
ポンプ設備	水中汚水ポンプ	φ150 2台 φ250 2台 φ350 2台	φ150 2台 φ250 2台 φ350 2台	φ150 2台 φ250 2台	
最初沈殿池	鉄筋コンクリート造り 巾4.6m×長21.0m×深3.0m	7池	7池	2池	沈殿時間 2時間
エアレーション タンク	鉄筋コンクリート造り 巾4.6m×長61.5m×深4.5m	7池	7池	3池	BOD-SS負荷 0.25 エアレーション時間 7:00
最終沈殿池	鉄筋コンクリート造り 巾4.6m×長31.5m×深3.5m	7池	7池	3池	沈殿時間 3時間
塩素混和池	鉄筋コンクリート造り 巾2.0m×長17.0m×深2.0m (4列)	1池	1池	1池	混和時間 15分
汚泥濃縮タンク	鉄筋コンクリート造り 径8.0m×深3.0m	2池	2池	1池	滞流時間 19.4時間
汚泥消化タンク	鉄筋コンクリート造り 1次 径13.0m×深7.3m 2次 径13.0m×深7.3m	1次 3槽 2次 1槽	1次 3槽 2次 1槽	1次 1槽 2次 1槽	消化温度 30℃ 消化日数 30日
ガスタンク	鋼板製 400㎡	1基	1基	1基	
脱硫装置	連続乾式脱硫器 80Nm <sup>3</sup> /時	1基	1基	1基	
余剰ガス燃焼装置	炉内燃焼型 70Nm <sup>3</sup> /時	1基	1基	1基	
脱水設備	ベルトプレス 3布巾 1.5m	3台	3台	1台	
焼却炉	流動炉 13t/日	1基	1基	-	
放流渠	φ1000	1ヶ所	1ヶ所	1ヶ所	
管理棟	鉄筋コンクリート造り	地上2階・地上3階・塔屋1階	延床面積 1,559.26㎡		
渡り廊下	"				40.04㎡
機械棟	"	地下2階・塔屋1階・地上3階			3,972.44㎡
水処理棟	"	地上1階			3,463.51㎡
塩素滅菌棟	"	地上1階			80.62㎡
消化タンク機械棟	"	地下1階・地上1階			391.58㎡
濃縮タンク棟	"	地上1階			190.09㎡

資料：下水道課

# 労働

## 153. 一般職業紹介状況

(単位：人)

区分	新規求職申込件数			新規求人申込件数			一般就職件数		
	計	男	女	計	男	女	計	男	女
平成3年度	961	564	397	2,480	1,231	1,249	301	143	158
4年度	864	492	372	1,854	917	937	245	110	135
5年度	960	562	398	1,379	697	682	264	130	134
6年度	977	541	436	1,230	599	631	282	132	150
7年度	984	529	455	1,214	452	491	292	122	170

資料：大野公共職業安定所勝山出張所

## 154. 雇用保険給付状況

区分	受給者延人員(人)			支給金額(千円)			就職支度金(千円)	
	計	男	女	計	男	女	人員	金額
平成3年度	(284)	(223)	(61)	(77,312)	(64,099)	(13,213)		
	1,281	630	651	154,183	92,388	61,795	135	34,096
4年度	(269)	(212)	(57)	(75,571)	(62,964)	(12,607)		
	1,602	817	785	204,433	128,109	76,324	98	31,882
5年度	(248)	(200)	(48)	(71,881)	(61,069)	(10,812)		
	1,734	898	836	232,359	146,019	86,340	113	28,093
6年度	(249)	(203)	(46)	(71,725)	(61,367)	(10,358)		
	1,827	963	864	247,259	154,754	92,504	135	42,925
7年度	(231)	(188)	(43)	(66,596)	(56,557)	(10,039)		
	2,289	1,065	1,224	306,196	175,210	130,986	132	48,396

( )内は特例一時金

資料：大野公共職業安定所勝山出張所

運輸・通信

155. 自動車保有台数

各年3月31日現在 (単位：台)

区 分	乗 用 車		乗 合	特殊車	二輪車	ト ラ ッ ク		軽四輪車	50cc以下
	自家用車	営 業 車				自家用車	営 業 車		
平成4年	7,785	34	48	338	436	1,874	108	6,606	3,375
5年	8,083	34	58	354	432	1,918	101	6,741	3,196
6年	8,412	34	55	375	427	1,891	107	6,919	3,031
7年	8,698	34	54	385	421	1,884	109	7,023	2,861
8年	8,949	33	55	414	439	1,863	105	7,092	2,696

資料：中部運輸局福井陸運支局・税務課

156. 郵便局及びその他の施設

平成8年3月31日現在

区 分	普 通 局	特 定 局	簡 易 局	切手類販売所	ポ ス ト 数
勝山支局	1	8	3	51	59

資料：勝山郵便局

157. 年賀郵便物取扱状況

(単位：千通)

区 分	引 受	到 着	差 立	配 達
平成3年	914	504	487	931
4年	847	502	433	916
5年	823	501	438	886
6年	867	516	466	917
7年	843	488	423	908

資料：勝山郵便局

158. 郵便物取扱状況

平成8年3月31日 (1日平均 単位：通)

区 分		引 受	到 着	差 立	配 達
郵 便	普 通	4,100	11,200	2,900	12,500
	特 殊	40	230	80	190

資料：勝山郵便局

## 特産物

### 159. 勝山市の主な特産物

平成7年度

区 分		生産量	生産額(千円)
里 い も		264.9 t	82,000
い ち ご (加工)		- t	-
葉 た ば こ		5.4 t	10,800
ス イ ー ト コ ー ン		60,592千本	3,900
水 菜	加 工 用	8.6 t	870
	生 食 用	28.3 t	9,500
メ ロ ン		8,777個	10,000

資料：勝山市農協



# 観 光

## 160. 私鉄主要駅乗降客状況（定期）

区 分	勝 山 駅			発 坂 駅		
	総 数	乗 客	降 客	総 数	乗 客	降 客
総 数	300,593	149,565	151,028	58,962	26,111	32,851
1 月	26,307	13,120	13,187	5,100	2,225	2,875
2 月	22,174	11,116	11,058	4,350	1,924	2,426
3 月	22,389	11,228	11,161	4,505	1,925	2,580
4 月	26,423	13,238	13,185	5,527	2,506	3,021
5 月	27,827	13,937	13,890	5,126	2,267	2,859
6 月	26,683	13,417	13,266	4,925	2,245	2,680
7 月	22,440	11,121	11,319	4,826	2,270	2,556
8 月	27,633	13,339	14,294	4,869	1,996	2,873
9 月	24,248	12,079	12,169	4,638	2,050	2,588
10 月	26,781	13,380	13,401	5,164	2,341	2,823
11 月	25,445	12,775	12,670	5,104	2,258	2,846
12 月	22,243	10,815	11,428	4,828	2,104	2,724

## 161. 観光客入込と消費額状況

区 分	県 外 客 (人)			県 内 客 (人)		
	日 帰	宿 泊	計	日 帰	宿 泊	計
平 泉 寺	176,500	4,900	181,400	117,700	500	118,200
雁 が 原	58,900	1,500	60,400	235,600	200	235,800
加 越 国 境	277,700	15,600	293,300	124,100	1,700	125,800
越前大仏・勝山城	293,700	8,500	302,200	125,900	900	126,800
そ の 他	146,900	9,600	156,500	36,700	2,400	39,100
合 計	953,700	40,100	993,800	640,000	5,700	645,700

平成7年(単位:人)

小 舟 渡 駅			合 計			摘 要
総 数	乗 客	降 客	総 数	乗 客	降 客	
18,749	8,379	10,370	378,304	184,055	194,249	
1,751	834	917	33,158	16,179	16,979	
1,520	687	833	28,044	13,727	14,317	
1,364	596	767	28,258	13,749	14,509	
1,564	687	877	33,514	16,431	17,083	
1,613	719	894	34,566	16,923	17,643	
1,621	743	878	33,229	16,405	16,824	
1,350	588	762	28,616	13,979	14,637	
1,761	787	974	34,263	16,122	18,141	
1,732	785	947	30,618	14,914	15,704	
1,536	687	849	33,481	16,408	17,073	
1,567	677	890	32,116	15,710	16,406	
1,370	589	781	28,441	13,508	14,933	

資料:京福電鉄福井支社

平成7年

合 計 (人)			消 費 額 (千円)			1人当消費額 (円)	
日 帰	宿 泊	計	日 帰	宿 泊	計	日 帰	宿 泊
294,200	5,400	299,600	166,956	37,428	204,384	570	6,930
294,500	1,700	296,200	367,274	32,414	399,688	1,250	19,070
401,800	17,300	419,100	1,979,402	255,691	2,235,093	4,926	14,779
419,600	9,400	429,000	430,739	88,686	519,425	1,030	9,430
183,600	12,000	195,600	74,761	122,814	197,575	410	10,230
1,593,700	45,800	1,639,500	3,019,132	537,033	3,556,165	1,890	11,730

資料:商工観光課

## 162. 観光地月別入込状況調査

平成7年(単位:人)

区 分	平 泉 寺	温泉センター他 雁ヶ原	スキージャム他 加越国境	越前大仏 勝山城	そ の 他	計
1 月	22,100	66,000	99,700	72,600	22,000	282,400
2 月	1,200	78,600	116,300	8,200	61,700	266,000
3 月	2,300	26,200	91,500	17,800	2,200	140,000
4 月	23,600	13,300	10,500	27,000	10,200	84,600
5 月	29,700	15,100	12,800	38,100	5,500	101,200
6 月	26,300	11,900	7,100	37,000	5,400	87,700
7 月	30,500	11,700	4,700	30,700	5,700	83,300
8 月	57,700	15,000	12,500	47,900	49,000	182,100
9 月	31,900	13,800	2,500	34,100	20,500	102,800
10 月	42,000	12,900	2,500	47,100	7,100	111,600
11 月	26,700	11,900	1,100	52,400	3,800	95,900
12 月	5,600	19,800	57,900	16,100	2,500	101,900
計	299,600	296,200	419,100	429,000	195,600	1,639,500

資料: 商工観光課

## 163. 観光地入込観光客調査

区 分		白 山 国 立 公 園 平 泉 寺 白 山 神 社	奥 越 高 原 県 立 自 然 公 園 雁 ヶ 原	
I 入込観光客合計(人)		299,600	296,200	
日 帰 ・ 宿 泊 別 内 訳	日 帰 客 (立寄客)	294,200	294,500	
	宿 泊 客	5,400	1,700	
	宿泊客の利用施設別内訳	ホ テ ル ・ 旅 館	5,400	700
		寮 ・ 保 養 所	—	—
		国 民 宿 舎 ・ 休 暇 村	—	—
		ユ ー ス ホ ス テ ル	—	—
		民 宿	—	1,000
そ の 他	—	—		
居 住 地 別 内 訳	県 外 客	181,400	60,400	
	県 内 客	118,200	235,800	
	県内客のうち勝山市民	67,600	172,300	
利 用 交 通 機 関 別 内 訳	定 期 路 線 の 交 通 機 関	6,000	5,500	
	貸 切 バ ス	143,800	60,500	
	自 家 用 車	119,800	187,000	
	そ の 他	30,000	43,200	
II 消 費 額 合 計		204,384	399,688	
支 払 項 目 別 内 訳	宿 泊 費 (千円)	33,813	30,230	
	土 産 品 購 入 (千円)	104,554	30,755	
	域 内 交 通 費 (千円)	5,427	18,150	
	そ の 他 (千円)	60,590	320,553	

平成7年

加越国境	越前大仏 勝山 城	そ の 他	合 計
419,100	429,000	195,600	1,639,500
401,800	419,600	183,600	1,593,700
17,300	9,400	12,000	45,800
11,600	9,400	12,000	39,100
—	—	—	—
—	—	—	—
—	—	—	—
1,200	—	—	2,200
4,500	—	—	4,500
293,300	302,200	156,500	993,800
125,800	126,800	39,100	645,700
42,300	34,500	17,900	334,600
9,100	4,100	1,400	26,100
7,200	50,900	168,600	431,000
388,200	295,100	9,000	999,100
14,600	78,900	16,600	183,300
2,235,093	519,425	197,575	3,556,165
188,164	77,564	111,363	441,134
204,055	69,288	18,309	426,961
5,438	9,156	8,225	46,396
1,837,436	363,417	59,678	2,641,674

資料：商工観光課

## 164. 東山いこいの森利用状況

平成7年度

区分	日数	休憩 (人)	宿泊 (人)	計 (人)	施設利用状況			
					コテージ (棟)	バンガロー (棟)	テント (組)	テニス (人)
4月	11	185	—	185	1	—	—	—
5月	28	3,667	514	4,181	16	47	41	18
6月	26	1,555	161	1,716	12	5	2	10
7月	30	1,402	1,118	2,520	41	97	41	6
8月	31	1,830	2,183	4,013	93	200	102	82
9月	26	432	394	826	25	28	1	8
10月	29	973	112	1,085	9	27	8	10
11月	17	157	22	179	2	2	1	—
計	198	10,201	4,504	14,705	199	406	196	134

資料：林務課

## 165. 雁が原青少年旅行村利用状況

平成7年度(単位：人)

区分	日数	休憩	宿泊	計	施設利用状況		
					テニス (人)	キャンプ (人)	テント (組)
4月	26	99	18	117	51	18	—
5月	24	501	30	531	220	30	—
6月	25	372	—	372	77	—	—
7月	26	201	43	244	54	43	5
8月	27	323	89	412	276	64	2
9月	23	99	17	116	89	17	—
10月	25	402	19	421	57	19	—
11月	11	13	—	13	13	—	—
3月	—	—	—	—	—	—	—
計	187	2,010	216	2,226	837	191	7

資料：商工観光課

## 166. 海洋センター利用状況

平成7年度(単位:人)

区 分	ア リ ー ナ	プ ール (5/1~9/30)	計
4 月	656	—	656
5 月	904	—	904
6 月	1,610	808	2,418
7 月	1,533	3,004	4,537
8 月	1,146	4,161	5,307
9 月	1,123	158	1,281
10 月	1,680	—	1,680
11 月	1,435	—	1,435
12 月	990	—	990
1 月	619	—	619
2 月	621	—	621
3 月	1,056	—	1,056
計	13,373	8,131	21,504

資料: 体育課

167. 勤労青少年体育  
センター利用状況

平成7年度

区 分	利用者数(人)
4 月	1,445
5 月	1,566
6 月	1,999
7 月	1,651
8 月	1,490
9 月	1,547
10 月	1,592
11 月	2,010
12 月	1,538
1 月	1,295
2 月	1,578
3 月	2,262
計	19,973

資料: 体育課

168. 林業者トレーニング  
センター利用状況

平成7年度

区 分	利用者数(人)
4 月	482
5 月	614
6 月	1,435
7 月	1,000
8 月	678
9 月	840
10 月	868
11 月	802
12 月	712
1 月	615
2 月	764
3 月	707
計	9,517

資料: 体育課

169. 市営体育館利用  
状況

平成7年度

区 分	利用者数(人)
4 月	2,143
5 月	2,836
6 月	2,732
7 月	2,117
8 月	1,157
9 月	1,305
10 月	1,909
11 月	3,025
12 月	1,079
1 月	1,362
2 月	1,061
3 月	1,526
計	22,252

資料: 体育課

170. 勤労婦人センター利用状況

区分	調理室	講習室	和室	茶室	相談室
4月	15	168	6	14	7
5月	—	369	33	18	9
6月	48	571	97	27	9
7月	30	488	61	4	10
8月	74	454	58	6	16
9月	26	384	72	29	14
10月	8	279	40	22	—
11月	144	417	38	23	—
12月	75	405	10	9	—
1月	—	308	—	18	—
2月	12	419	14	27	—
3月	—	451	43	30	—
計	432	4,713	472	227	65

171. 勝山温泉センター水芭蕉利用状況

平成7年度

区分	センター	テニスコート	囲碁・将棋盤
4月	12,725人	185面	—セット
5月	13,017	241	1
6月	10,759	280	1
7月	10,236	188	1
8月	12,433	324	—
9月	10,723	233	1
10月	11,883	243	—
11月	11,278	101	—
12月	15,556	4	1
1月	21,577	—	2
2月	19,472	—	—
3月	19,047	—	4
計	168,706	1,799	11

資料：商工観光課

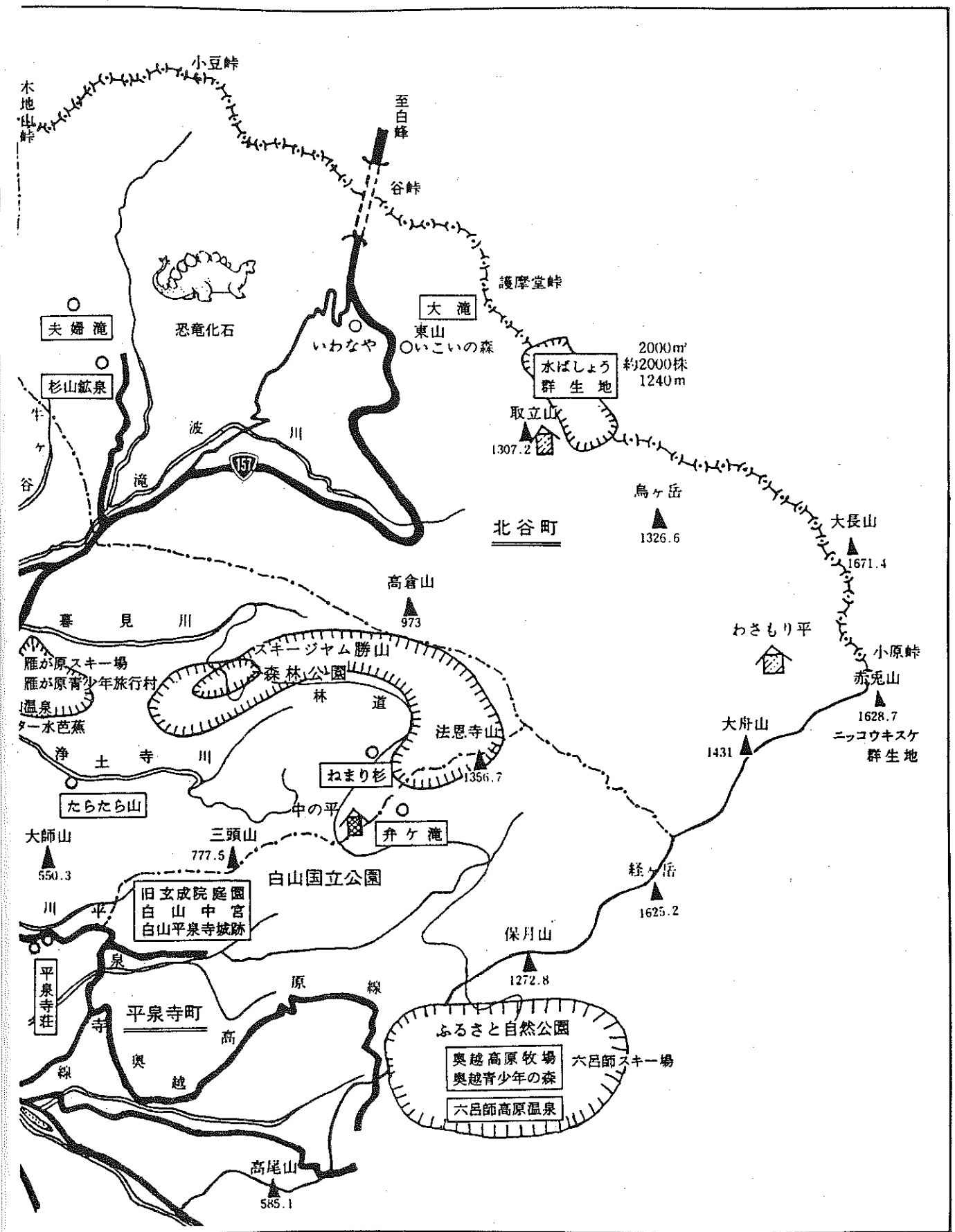
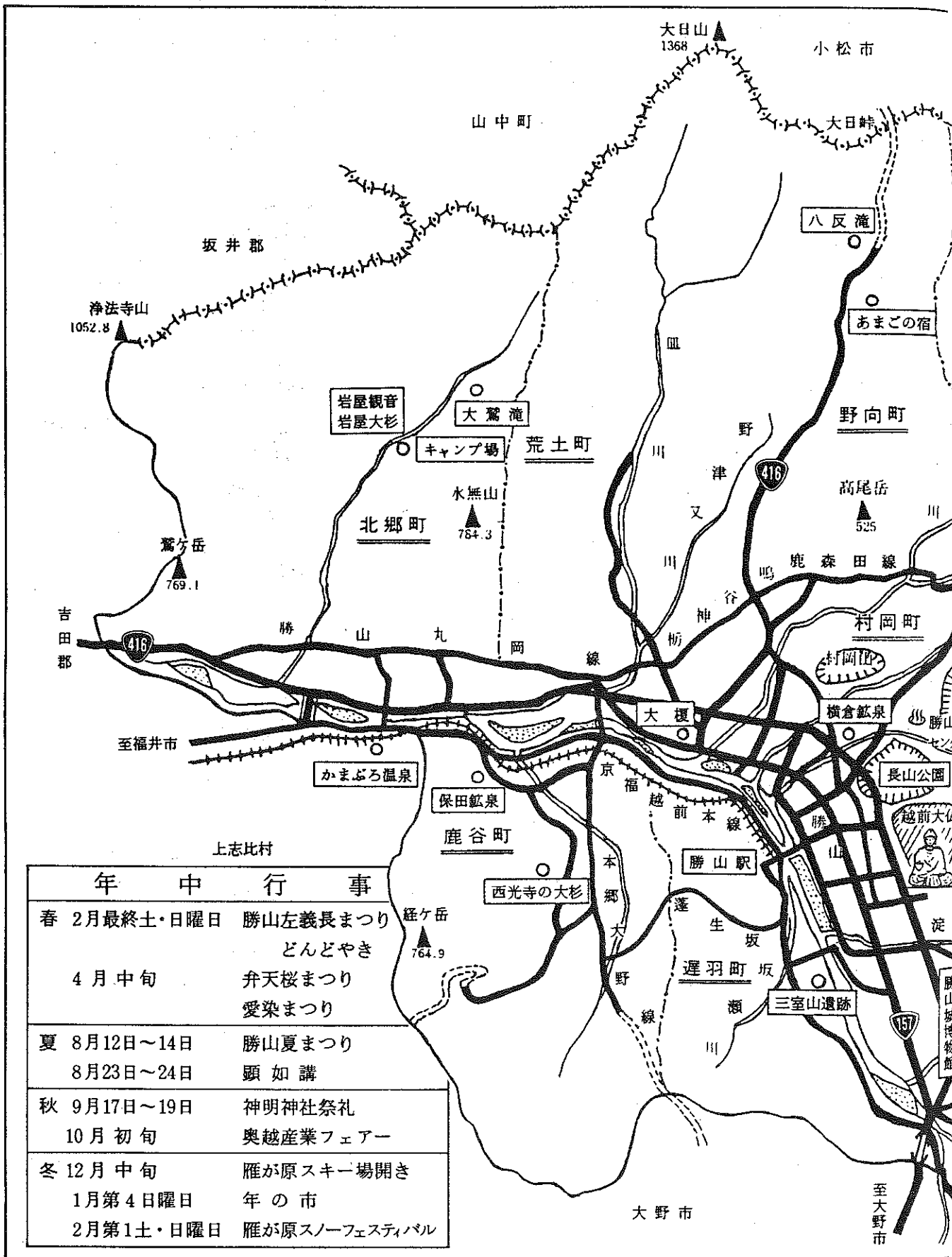
平成7年度(単位:人)

図書室兼学習室	体育館	その他	託児	合計	備考
37	416	-	-	663	
29	627	-	-	1,085	
35	723	-	-	1,510	
39	678	-	-	1,310	
10	469	-	-	1,087	
37	736	-	-	1,298	
17	580	-	-	946	
93	646	-	-	1,361	
78	255	-	-	832	
59	197	-	-	582	
83	237	-	-	792	
90	344	-	-	958	
607	5,908	-	-	12,424	

資料:商工観光課



172. 市内観光案内図



資料：商工観光課

## そ の 他

### 主な官公庁・機関等

#### ◆ 市 関 係

勝山市役所	元町1丁目1-1	88-1111
消 防 署	長山町2丁目2-7	88-0400
市 民 会 館	元町1丁目5-16	88-2222
教育福社会館	元町1丁目5-6	88-5555
市立図書館	昭和町1丁目7-28	88-6000
鹿谷診療所	鹿谷町本郷46-8	89-2611
上水道水源地 管理事務所	立川町2丁目2-2	88-0583
若猪野水源地	若猪野8字5-3	88-2003
勝山浄化センター	松原137-29	88-3936
大野勝山広域 行政事務組合	片瀬町1丁目402	88-2760
勝山市営火葬場	昭和町2丁目9-1	88-0477
心身障害児(者) 福祉センター	栄町2丁目7-5	88-0886
勝山クリーンセンター	北郷町坂東島43-2	89-2718
勝山・上志比衛生センター	村岡町滝波64-1-1	88-1499
北児童センター	芳野町2丁目2-40	88-1586
南児童センター	元町2丁目17-25	87-0920
西児童センター	村岡町滝波46-34	87-2254
北郷児童センター	北郷町坂東島 29-1-1	89-2469
鹿谷児童センター	鹿谷町本郷46-8-1	89-3266
荒土児童ホール	荒土町松田8-4	89-2117
野向児童クラブ	野向町聖丸13-64	87-2698
勤労婦人センター	郡町3丁目415	87-3161
林業者健康 トレーニングセンター	猪野毛屋120-11-1	87-3175
B & G 財団	荒土町新保8-101	89-2922
勝山海洋センター		
勝山勤労青少年 体育センター	昭和町1丁目6-13	87-2565
東山いこいの森 キャンプ場	北谷町谷	83-1347

勝山市営体育館	昭和町2丁目2-62	88-4611
グリーンヒル上野	平泉寺町上野42-26	88-3216
雁が原青少年旅行村	勝山170字1-1	88-4202
勝山市克雪管理センター	滝波町4丁目401	88-0645
勝山温泉センター 水 芭 蕉	村岡町浄土寺30-1	87-1507
勝山市ふれあい会館	村岡町浄土寺28-17	87-1507
ふるさと森林館	村岡町暮見21-7	88-0079

#### ◆ 公 民 館

勝山公民館	元町1丁目5-16	88-0800
平泉寺公民館	平泉寺町平泉寺 170-110	88-0866
村岡公民館	郡町2丁目2-7	88-0366
北谷公民館	北谷町北六呂師11-6	83-1001
野向公民館	野向町竜谷15-1	88-0265
荒土公民館	荒土町松田8-4	89-2117
北郷公民館	北郷町東野18-24	89-1001
鹿谷公民館	鹿谷町本郷31-7	89-2111
猪野瀬公民館	北市7-4	88-0313
遅羽公民館	遅羽町大袋48-42	88-0364

#### ◆ 学 校 関 係

県立勝山高等学校	昭和町2丁目3-1	88-0200
県立勝山南高等学校	昭和町3丁目1-69	88-0162
勝山南部中学校	旭町3丁目5-4	88-1122
勝山中部中学校	郡町1丁目3-34	88-2040
勝山北部中学校	荒土町伊波21-2	89-2016
成器西小学校	昭和町1丁目6-81	88-0300
成器南小学校	元町3丁目10-38	88-0254
平泉寺小学校	平泉寺町平泉寺 164-12	88-1204
村岡小学校	郡町2丁目9-1	88-0025
北谷小学校	北谷町河合5-3	83-1112

野向小学校 野向町竜谷50-9 88-0608  
 荒土小学校 荒土町伊波2-28 89-2002  
 荒土小学校細野分校 荒土町細野94-3 89-2171  
 北郷小学校 北郷町東野13-25 89-1034  
 鹿谷小学校 鹿谷町本郷34-1 89-2539  
 三室小学校 遅羽町大袋40-67 88-1464

◆幼稚園

成器西幼稚園 本町1丁目9-40 88-0330  
 成器北幼稚園 芳野町2丁目1-11 88-3215  
 成器南幼稚園 元町2丁目18-38 88-1328  
 村岡幼稚園 郡町2丁目2-27 88-1271  
 北郷幼稚園 北郷町東野28-45 89-1159  
 鹿谷幼稚園 鹿谷町本郷34-10 89-1547

◆保育所

中央保育所 栄町2丁目7-6 88-0872  
 南保育所 元町2丁目7-28 88-0850  
 北保育所 沢町2丁目3-22 88-1557  
 平泉寺保育所 平泉寺町平泉寺  
66-2-1 88-4332  
 野向保育園 野向町竜谷15-1-2 87-2698  
 ケイテ-保育園 元町1丁目8-17 87-1857  
 松文保育園 旭町1丁目1-56 88-3020  
 しろき保育園 芳野町2丁目3-19 88-3213  
 やまぎし保育園 立川町2丁目1-59 88-3008  
 上野保育園 荒土町別所33-58 89-2022  
 鹿谷保育園 鹿谷町保田99-31 89-2211  
 遅羽僻地保育所 遅羽町大袋40-67 87-3001

◆県関係

勝山警察署 滝波町4丁目402 88-0002

勝山土木事務所 滝波町1丁目69 88-1600  
 勝山保健所 栄町1丁目5-6 88-0359  
 福井県滝波川  
第一発電所 北谷町木根橋 83-1008  
 勝山土木事務所  
北谷除雪基地 北谷町北六呂師  
27-15-1 83-1006  
 奥越高原牧場 平泉寺町池ヶ原230 88-1973  
 浄土寺川ダム建設事務所 村岡町浄土寺  
38-9-2 88-6100

◆国関係

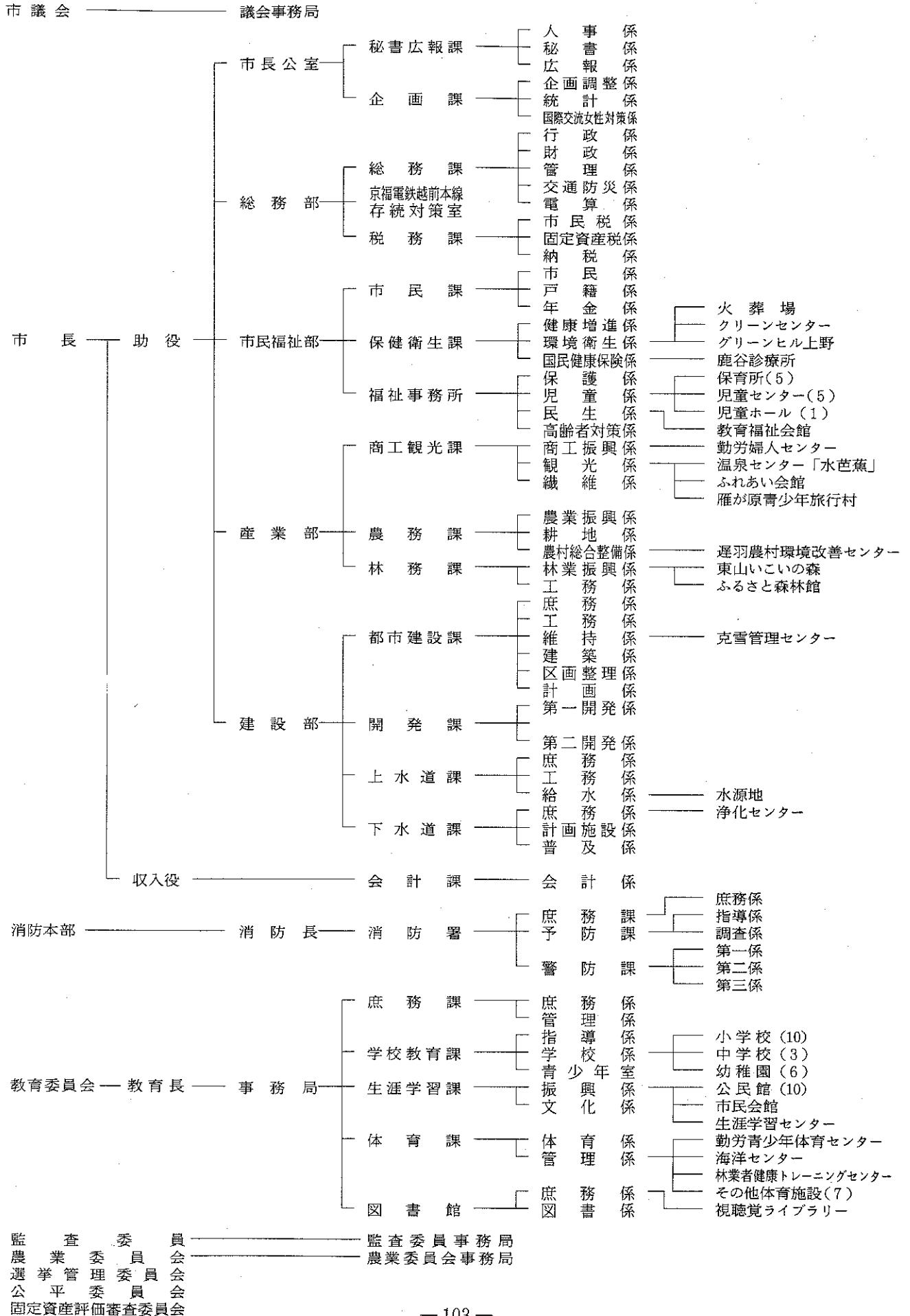
大野公共職業安定所  
勝山出張所 郡町1丁目2-26 88-1286  
 勝山郵便局 本町2丁目10-20 88-0100  
 荒土郵便局 荒土町新在家21-14 89-2142  
 勝山沢郵便局 沢町2丁目3-9 88-0377  
 勝山滝波郵便局 滝波町3丁目307 88-0730  
 勝山立石郵便局 元町3丁目2-6 88-0586  
 勝山元町郵便局 元町2丁目15-5 88-1932  
 北郷郵便局 北郷町東野24 89-1042  
 鹿谷郵便局 鹿谷町本郷17-3 89-2330  
 平泉寺郵便局 平泉寺町平泉寺  
115-16 88-1242

◆その他

勝山商工会議所 元町1丁目18-19 88-0463  
 勝山市農業協同組合 滝波町5丁目701 88-1333  
 勝山市森林組合 長山町2丁目5-25 88-1325  
 勝山建設業会 滝波1丁目68 88-0083  
 社会保険 勝山病院 郡町1丁目1-52 88-0350  
 勝山 駅 遅羽町比島34字2-7 88-0049  
 勝山織物工業協同組合 芳野町2丁目1-29 88-0021  
 北郷織物工業協同組合 北郷町伊知地54-37 89-1219  
 勝山食糧販売協同組合 本町3丁目4-31 88-0362  
 勝山たばこ販売協同組合 本町3丁目1-7 87-2107  
 勝山労働福祉センター 昭和町1丁目1-9 88-0490

九頭竜身体障害者 ワークショップ	平泉寺町岩ヶ野 42字上野61	87-3003
大 日 園	荒土町松田8-31	89-3210
さ く ら 荘	北谷町中尾13-16	83-1331
鷺 巣 苑	北郷町坂東島8-2	89-3390
勝山市老人休養ホーム 平 泉 寺 荘	平泉寺町平泉寺 85-23	88-2100
N T T (株)勝山支店	元町2丁目16-7	88-1000
(財)奥越地域地場 産業振興センター	片瀬町1丁目402	88-3700
北 陸 電 力 (株) 勝 山 営 業 所	本町3丁目3-9	88-1300
勝山漁業協同組合	芳野町2丁目2-32	88-0555
(財)越前勝山城博物館	平泉寺町平泉寺 85-26-1	88-6200
大師山 清 大 寺	片瀬町1丁目101	87-3311
平泉寺 白 山 神 社	平泉寺町平泉寺	88-1591
雁が原 スキー 場	村岡町寺尾	88-1616
スキージャム勝山	勝山市170字	87-6109

# 勝山市行政機構図



---

---

平成 8 年 9 月 1 日 発行

# 勝山市のすがた

編集発行 勝山市市長公室企画課  
勝山市元町1丁目1番1号  
TEL (0779) 88 - 1111

---

---

訂正について

P 2 国勢調査人口は、29,163人を29,162人に訂正願います。

P103 勝山市行政機構図

