

# 財 政

## 35. 平成6年度一般会計予算

(単位：千円)

歳 入		歳 出	
科 目	予 算 額	科 目	予 算 額
市 税	3,438,971	議 会 費	181,195
地 方 譲 与 税	271,000	総 務 費	1,471,315
自動車取得税交付金	130,000	民 生 費	2,080,370
地 方 交 付 税	3,588,000	衛 生 費	724,882
交通安全対策特別交付金	8,000	労 働 費	272,677
分担金及び負担金	334,646	農 林 水 産 業 費	987,947
使用料及び手数料	81,441	商 工 費	631,948
国 庫 支 出 金	1,398,323	土 木 費	2,276,027
県 支 出 金	603,450	消 防 費	302,982
財 産 収 入	69,226	教 育 費	1,283,705
寄 附 金	585	災 害 復 旧 費	6,047
繰 入 金	495,052	公 債 費	1,323,905
繰 越 金	1,000	諸 支 出 金	50,000
諸 収 入	827,206	予 備 費	5,000
市 債	264,900		
利 子 割 交 付 金	85,000		
特別地方消費税交付金	1,200		
歳 入 合 計	11,598,000	歳 出 合 計	11,598,000

資料：総務課

## 36. 平成5年度一般会計歳入歳出決算

(1) 歳 入

(単位：千円)

科 目	予 算 額	収 入 済 額	執 行 率 %
市 税	3,396,238	3,408,613	100.4
地 方 譲 与 税	282,856	282,856	100.0
自動車取得税交付金	127,729	127,729	100.0
地 方 交 付 税	4,009,474	4,009,474	100.0
交通安全対策特別交付金	8,000	7,509	93.9
分担金及び負担金	377,963	379,324	100.4
使用料及び手数料	82,046	84,914	103.5
国 庫 支 出 金	1,175,062	1,013,575	86.3
県 支 出 金	1,116,957	1,002,665	89.8
財 産 収 入	126,871	131,169	103.4
寄 附 金	10,833	10,840	100.1
繰 入 金	903,368	903,151	100.0
繰 越 金	252,970	252,971	100.0
諸 収 入	894,371	835,282	93.4
市 債	775,900	592,650	76.4
利 子 割 交 付 金	108,865	108,865	100.0
特別地方消費税交付金	1,772	1,772	100.0
歳 入 合 計	13,651,275	13,153,359	96.4

資料：総務課

## (2) 歳出

(単位：千円)

科 目	予 算 額	支 出 済 額	執 行 率 %
議 会 費	175,920	174,253	99.1
総 務 費	2,358,452	2,317,453	98.3
民 生 費	2,137,548	2,120,196	99.2
衛 生 費	716,733	688,206	96.0
労 働 費	293,790	292,530	99.6
農 林 水 産 業 費	1,554,104	1,379,164	88.7
商 工 費	714,412	648,251	90.7
土 木 費	2,789,569	2,378,169	85.3
消 防 費	313,732	311,783	99.4
教 育 費	1,428,591	1,386,952	97.1
災 害 復 旧 費	65,081	61,069	93.8
公 債 費	1,076,170	1,076,090	100.0
諸 支 出 金 費	22,390	22,390	100.0
予 備 費	4,783	—	—
歳 出 合 計	13,651,275	12,856,506	94.2

資料：総務課

## 37. 平成6年度特別会計予算

(単位：千円)

会 計 別	予 算 額
勝山温泉センター会計	98,481
市有林造成事業会計	43,426
育英資金会計	36,264
国民健康保険会計	1,735,064
国民健康保険鹿谷直診勘定	7,298
老人保険会計	2,376,813
農業集落排水事業会計	121,565
土地地区画整理事業会計	1,134,225
下水道事業会計	1,795,763
簡易水道事業会計	39,184
水道事業会計(企業)	764,310

資料：総務課

## 38. 平成5年度特別会計決算

(単位：千円)

会 計 別	歳 入	歳 出
特 別 会 計		
温泉センター特別会計	120,062	107,581
都市計画土地地区画整理事業会計	600,843	807,138
下水道事業会計	1,765,836	1,763,706
簡易水道事業会計	92,581	92,581
市有林造成事業会計	79,521	62,329
国民健康保険会計(事業勘定)	1,619,990	1,528,802
国民健康保険会計(鹿谷直診勘定)	5,369	5,369
老人保健会計	2,089,362	2,134,007
育英資金会計	45,005	32,875
農業集落排水事業会計	30,965	33,495
公営企業会計		
水道事業会計		
{収益的収支	311,176	283,137
{資本的収支	263,695	402,517

資料：総務課

### 39. 平成5年度市税負担状況

区 分	市民1人当り負担額 (円)	1世帯当り負担額 (円)
市 税 [ 総 額 ]	113,507	437,450
市 民 税	51,266	197,575
固 定 資 産 税	50,208	193,500
軽 自 動 車 税	1,267	4,885
市 た ば こ 税	3,894	15,007
都 市 計 画 税	6,093	23,480
特 別 土 地 保 有 税	1	3
入 湯 税	778	3,000

資料：税務課

### 40. 市税の納税者数

区 分	市 民 税 (人)				固 定 資 産 税 (人)			軽自動車税 (台)
	個 人		法 人		土 地	家 屋	償却資産	
	均等割	所得割	均等割	法人税割				
平成元年度	9,591	13,114	482	239	6,126	8,662	435	12,759
2年度	9,603	12,927	525	275	6,139	8,687	409	12,786
3年度	9,820	13,323	554	300	5,259	8,007	364	12,876
4年度	9,886	13,533	574	310	5,341	8,046	380	12,865
5年度	9,903	13,543	564	340	5,359	8,095	392	12,943

資料：税務課

### 41. 市有財産の状況

平成5年度

区 分	土 地 (㎡)	建 物 (㎡)	区 分	土 地 (㎡)
教 育 施 設	318,551	74,433	山 林	10,517,607
福 祉 施 設	11,690	9,210	砂 防 地	422,333
衛 生 施 設	55,715	13,507	保 安 林	6,436,528
商 工 施 設	—	1,229	基 金 { 現 金 土 地 有 価 証 券 出 資 金 普 通 財 産	3,946,049
土 木 施 設	115,359	8,494		3,530
市 役 所 其 他	35,245	13,973		48,000
普 通 財 産	81,376	—		537,346
			債 券	422,149

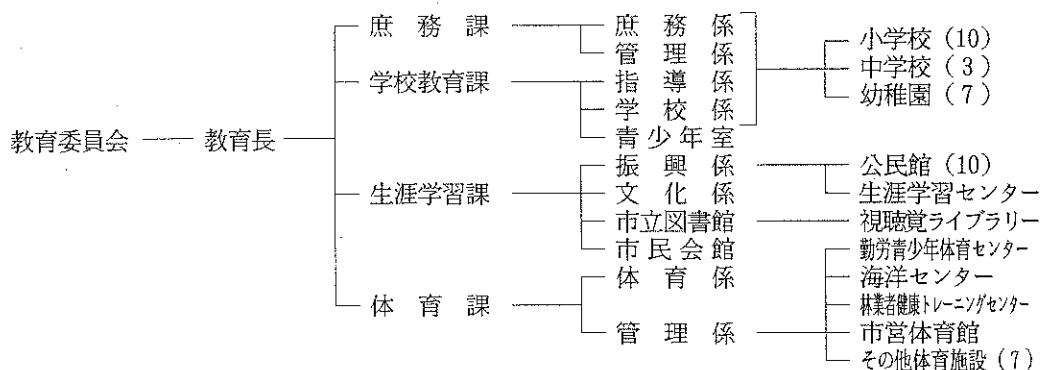
資料：総務課

# 教育文化

## 42. 教育委員

委員長 深谷桂一  
 委員長職務代理者 山下義一  
 委員 荒井悠紀子  
 委員 佐々木紘昭  
 教育長 仲村茂春

## 43. 教育委員会事務局機構



## 44. 学校別児童生徒数

各年5月1日現在 (単位:人)

区分	小 学 校											中 学 校			
	平泉寺	成南	成西	村岡	北谷	野向	荒土	北郷	鹿谷	三室	合計	南部	中部	北部	合計
昭和49年	122	627	849	291	48	88	175	202	239	84	2,725	520	726	362	1,608
54年	102	719	738	380	17	64	194	213	215	92	2,734	442	549	306	1,297
59年	102	708	678	456	14	108	230	231	203	101	2,831	423	567	304	1,294
平成元年	124	591	488	417	12	102	200	190	176	86	2,386	441	613	315	1,369
6年	89	538	450	421	3	72	193	153	168	81	2,168	392	492	278	1,162

平成6年5月1日現在 (単位:人)

区分	小 学 校											中 学 校			
	平泉寺	成南	成西	村岡	北谷	野向	荒土	北郷	鹿谷	三室	合計	南部	中部	北部	合計
男	45	273	222	229	1	33	92	84	93	41	1,113	212	235	140	587
女	44	265	228	192	2	39	101	69	75	40	1,055	180	257	138	575
計	89	538	450	421	3	72	193	153	168	81	2,168	392	492	278	1,162

資料: 学校教育課

#### 45. 中学校卒業生状況

各年3月卒業生(単位:人)

区分	勝山南部中		勝山中部中		勝山北部中		合計	
	男	女	男	女	男	女	男	女
昭和49年	157	188	58	55	83	84	298	327
54年	82	87	117	110	53	51	252	248
59年	65	76	87	100	54	46	206	222
平成元年	82	68	120	102	51	57	253	227
6年	57	86	97	81	40	56	194	233

平成6年3月卒業生(単位:人)

区分	勝山南部中		勝山中部中		勝山北部中		合計	
	男	女	男	女	男	女	男	女
卒業生	57	86	97	81	40	56	194	223
内 訳	就職者	—	—	3	—	—	3	—
	定時制進学者	3	2	6	—	1	—	10
	進学者	54	84	88	81	39	56	181

資料:学校教育課

#### 46. 学校(教職員・生徒児童数)

平成6年5月1日現在(単位:人)

区分	学校数	教職員			児童生徒数		
		本務数	養教・専職・学業	合計	男	女	合計
小学校	10	135	13	148	1,113	1,055	2,168
中学校	3	77	3	80	587	575	1,162
高等学校	2	93	17	110	555	691	1,246
幼稚園	7	16	—	16	141	113	254

(注)高等学校の生徒は定時制を含む。

資料:学校教育課・各高等学校

#### 47. 高等学校卒業生状況

平成6年3月卒業生(単位:人)

区分	勝山高		勝山南高		計			
	男	女	男	女	男		女	
					人数	構成比	人数	構成比
卒業生	146	152	56	86	202	100.0	238	100.0
県内就職	22	15	31	52	53	26.2	67	28.1
県外就職	2	2	4	3	6	3.0	5	2.1
進学者	94	125	20	29	114	56.4	154	64.7
自営・家事	1	3	—	1	1	0.5	4	1.7
その他	27	7	1	1	28	13.9	8	3.4

(定時制を含む)

資料:大野公共職業安定所勝山出張所

## 48. 幼稚園の幼児数・教職員数等

各年5月1日現在(単位:人)

区分	幼稚園数	学級数	幼児数			教員数(本務者)			職員数 (本務者)	教員1人 あたり 幼児数
			総数	男	女	総数	男	女		
昭和49年	9	20	632	311	321	23	—	23	3	27.5
54年	8	22	675	343	332	25	—	25	5	27.0
59年	8	21	473	234	239	23	—	23	6	20.6
平成元年	8	17	341	173	168	17	—	17	6	20.1
6年	7	16	254	141	113	16	—	16	6	15.9

資料:学校教育課

## 49. 幼稚園年令別幼児数

平成6年5月1日現在(単位:人)

区分	総数	市立	
		4才	5才
総数	254	105	149
男	141	64	77
女	113	41	72

資料:学校教育課

## 50. 公民館

平成6年4月1日現在

区分	館数	職員数	嘱託
平成6年	10	13	19

資料:生涯学習課

## 51. 市立図書館

各年4月1日現在 &lt;H3.3.1より休館・H3.12.22より開館&gt;

区分	蔵書数	登録者数(人)	入館者数(人)	開館日数(日)	貸出冊数
平成元年度	19,637	1,627	12,498	318	18,849
2年度	19,292	1,897	12,174	290	19,359
3年度	34,443	6,751	46,105	74	36,273
4年度	40,687	8,410	121,830	279	100,083
5年度	46,287	9,597	122,852	294	104,085

資料:市立図書館

52. 勝山市の文化財

平成6年4月1日現在

区分	番号	分類	種別	名称	員数	指定番号	指定年月日	所在地	管理者	備考
国指定	1	記念物	史跡	白山平泉寺城址			S 10. 8. 27	平泉寺町平泉寺	白山神社宮司 平泉 洗	
	2	"	名勝	旧文成院庭園			S 5. 10. 3	平泉寺町平泉寺	" 平泉 洗	
	3	"	天然記念物	あらがご棲息地			S 10. 6. 7	九頭竜川 (勝山市)	福井 県	
県指定	1	有形文化財	建造物	木下家住宅	1棟	258	S 62. 3. 24	北郷町伊知地5-3	木下 泰 男	
	2	"	彫刻	阿弥陀如来坐像	1軀		S 52. 6. 17	平泉寺町平泉寺	顕海寺住職 荻原 親順	
	3	"	"	地藏菩薩立像	1軀		S 52. 6. 17	平泉寺町平泉寺	顕海寺住職 荻原 親順	
	4	記念物	史跡	三室遺跡 (縄文時代)			S 28. 3. 19	渥羽町蛸崎	勝 山 市	
市指定	1	有形文化財	建造物	旧成器堂講堂	1棟	1	S 41. 10. 26	元町1丁目19-24	神明神社宮司 天立 満	
	2	"	"	旧成器堂門	1棟	11	S 47. 4. 21	郡町2丁目5-20	今井 三右衛門	
	3	"	"	旧成器堂土蔵	1棟	12	S 47. 4. 21	郡町2丁目5-20	今井 三右衛門	
	4	"	"	旧成器堂演武臺	1棟	13	S 47. 4. 21	荒土町布市	布 市 区 長	
	5	"	"	旧備荒倉	1棟	14	S 47. 4. 21	平泉寺町平泉寺115-1	梅田 治右衛門	
	6	"	絵画	絵馬	16枚	35	S 54. 4. 5	平泉寺町平泉寺 (平泉寺白山神社)	白山神社宮司 平泉 洗	
	7	"	"	紙本淡彩 小笠原貞信捨御因	1幅	57	H 3. 1. 8	野向町竜谷51-24	比良野 八郎右衛門	
	8	"	彫刻	石像 不動明王坐像	1軀	16	S 47. 4. 21	北谷町谷168 大西谷7	谷 区 長	8月11日
	9	"	"	木造 聖観音菩薩立像	1軀	52	S 63. 2. 10	平泉寺町平泉寺64-57	乾 興兵衛	7月18日
	10	"	"	木造 如意輪観音菩薩坐像	1軀	58	H 3. 1. 18	沢町2丁目 (光明院)	光明院祭礼委員会	9月4日
	11	"	"	銅造 旧成器堂講堂孔子像	1軀	59	H 3. 1. 18	元町1丁目1-1	勝山市教育委員会	
	12	"	工芸品	毘沙門の金燈籠	1基	24	S 50. 10. 15	本町2丁目96字20 (毘沙門境内)	毘沙門祭礼委員会	
	13	"	"	小笠原長守礎印	1組	60	H 3. 1. 18	元町1丁目17-8	飯 田 章	
	14	"	書跡	進歌懐紙	料紙4枚	44	S 60. 5. 7	元町1丁目10-37	松 井 つね子	
	15	"	"	藩侯藩士等書跡屏風	1帖	47	S 60. 5. 7	元町1丁目10-37	松 井 つね子	
	16	"	"	小笠原貞信徒然草残簡	1面	48	S 60. 5. 7	沢町1丁目2-3	顕善寺住職 田崎 儀山	
	17	"	"	小笠原長教勝山十二景木額	1面	49	S 60. 5. 7	沢町1丁目2-3	顕善寺住職 田崎 儀山	
	18	"	"	紙本墨書小笠原貞信七言古詩	1幅	61	H 3. 1. 18	野向町竜谷51-24	比良野 八郎右衛門	
	19	"	"	小笠原貞信和歌短冊	1葉	62	H 3. 1. 18	本町2丁目2-24	丸 屋 仁 志	
	20	"	古文書	斎藤雄右衛門家文書	1括	34	S 54. 4. 5	北谷町河合20-21	斎 藤 甚治郎	
	21	"	"	小笠原一支書状	1点	45	S 60. 5. 7	元町1丁目10-37	松 井 つね子	
	22	"	"	小笠原貞信・信辰寄進状		50	S 60. 5. 7	元町2丁目1-13	顕善寺住職 乾 隆俊	
	23	"	"	野木加右衛門書状	1点	63	H 3. 1. 18	沢町2丁目4-29	法勝寺住職 佐々木蓮裕	
	24	"	考古資料	御物石器	1点	19	S 47. 4. 21	北郷町伊知地5-3	木 下 泰 男	
	25	"	"	押型文尖底深鉢形土器	1点	36	S 54. 4. 5	元町1丁目1-1	勝山市教育委員会	
	26	"	"	深鉢形土器	1点	37	S 54. 4. 5	元町1丁目1-1	勝山市教育委員会	
	27	"	"	槍先形尖頭器	1点	64	H 3. 1. 18	元町1丁目1-1	勝山市教育委員会	
	28	"	歴史資料	備荒倉扁額	2面	15	S 47. 4. 21	村岡町滝波45-3 平泉寺町平泉寺115-1	笠 川 馨 梅田 治右衛門	
	29	"	"	小笠原礼法版木	61枚	29	S 60. 10. 15	柴町3丁目1-19	松 田 裕 志	
	30	"	"	勝山製糸工場扁額	1面	31	S 54. 4. 5	元町1丁目9-5	久 保 興三治	
	31	"	"	成器堂扁額	1面	32	S 54. 4. 5	元町3丁目10-38	成器南小学校長	
	32	"	"	新建成器堂記扁額	1面	33	S 54. 4. 5	昭和町1丁目6-81	成器西小学校長	
	33	"	"	比良野婦聖坊の歳書と遺品		51	S 60. 5. 7	野向町竜谷51-24	比良野 八郎右衛門	
	34	"	書画	歴代藩侯書画	1巻	46	S 60. 5. 7	元町1丁目10-37	松 井 つね子	
	35	民俗文化財	有形	無尽さん	1基	20	S 47. 4. 21	野向町北野津又142字1-1	松 井 治	
	36	"	"	いざり機・ボタン機	各1台	25	S 50. 10. 15	元町1丁目9-11	ケイター株式会社	
	37	"	"	糸繰り機	1台	53	S 63. 2. 10	元町2丁目4-9	松文産業株式会社	

区分	番号	分類	種別	名称	員数	指定 番号	指定年月日	所在地	管理者	備考
市	38	民俗文化財	有形 製品	(1) 網紋倫子織物	1 点	42	S 56. 4. 7	昭和町1丁目9-11	ケイテ-株式会社	
				(2) K K クレープ				昭和町1丁目9-11	ケイテ-株式会社	
				(3) 人絹生機織物見本帳	5種1冊			昭和町1丁目9-11	ケイテ-株式会社	
				(4) 網袖紋付羽織 男物	1 着			栄町3丁目4-5	織 田 源	
				(5) 網袖袷着物(上羽織)	1 着			元町1丁目5-23	森 下 い ね	
				(6) 網袖袷着物(八掛づき)	1 着			旭町2丁目1-15	楠 林 家	
				(7) 網金紗長襦袢				旭町2丁目1-15	楠 林 家	
				(8) 絹柄織茶羽織				旭町1丁目3-7	島 山 トミ子	
市	39	"	無形	長柄節		6	S 44. 8. 20		長柄節保存会	
	40	"	"	勝山左義長		7	S 44. 8. 20	市内13区	各 区 長	2月最終 土、日曜日
	41	"	"	滝波のお面さん祭り		8	S 44. 8. 20	村岡町滝波(白山神社)	滝 波 区 長	
	42	"	"	谷のお面さん祭り		9	S 44. 8. 20	北谷町谷	谷 区 長	
	43	"	"	観音さまのおすすめ		10	S 44. 8. 20	遅羽町北山	北 山 区 長	
	44	"	"	走りやんこ		40	S 56. 4. 7	元町1丁目1-1	市 消 防 団 長	
指 定	45	記念物	旧跡	(1) 小舟渡		3	S 41. 10. 26	北郷町森川地籍	勝 山 市	
				(2) 比島の渡				遅羽町比島~村岡町滝波地籍	勝 山 市	
				(3) 穂の島渡				遅羽町比島~本町地籍	勝 山 市	
				(4) 笠の渡				平泉寺町大渡~遅羽町下荒井地籍	勝 山 市	
	46	"	史跡	梁澄母の墓所	石塔5基	17	S 47. 4. 21	下毛屋8-3	下 毛 屋 区 長	4月5日
	47	"	"	柴田監物墓	1 基	18	S 47. 4. 21	北谷町河合	義宣寺住職 山田 幸昭	8月15日
	48	"	"	勝山藩主小笠原家廟所		26	S 50. 10. 15	沢町1丁目2-3(開善寺境内)	開善寺住職 田崎 儀山	6月17日
	49	"	"	平泉寺墓地		27	S 50. 10. 15	平泉寺町平泉寺157字9	平 泉 寺 区 長	
	50	"	"	谷の石棧道		30	S 50. 10. 15	北谷町市道7号線内	勝 山 市	
	51	"	"	紅梅塚・桜塚		28	S 50. 10. 15	野向町竜谷65-10	竜 谷 区 長	
	52	"	"	伊知地古戦場		41	S 56. 4. 7	北郷町 畑ヶ原 伊知地43 粟ヶ岳山頂 伊知地93	伊 知 地 区 長	畑ヶ原 10月25日
	53	"	名勝	龍谷公園		39	S 54. 4. 5	野向町竜谷48-20 21,45,46,47	竜 谷 区 長	
	54	"	天然記念物	西光寺の大杉	1 本	4	S 41. 10. 26	鹿谷町西光寺18-1(白山神社)	西 光 寺 区 長	
	55	"	"	岩屋の大杉	1 本	5	S 41. 10. 26	北郷町岩屋(岩屋観音堂境内)	岩 屋 観 音 奉 賛 会	
	56	"	"	松ヶ崎の大榎	1 本	21	S 50. 10. 15	荒土町松ヶ崎7-13	渡 宗 雄	
	57	"	"	法恩寺のねまり杉	1 本	22	S 50. 10. 15	勝山市170字桑山1-38	勝 山 市	
	58	"	"	薬師の大きいちょう	1 本	38	S 54. 4. 5	野向町薬師神谷48-1(白山神社)	薬 師 神 谷 区 長	
	59	"	"	化石トリゴニオイデス等包含層		43	S 57. 7. 5	北谷町杉山川 宇野原52字~杉山113字	安 岡 伝 太 郎 ほか	
	60	"	"	片瀬の大杉	1 本	54	S 63. 2. 10	片瀬17-6	片 瀬 区 長	
	61	"	"	伊良神社のケヤキの群生	12 本	55	S 63. 2. 10	北谷町谷87-2	谷 区 長	
62	"	"	中尾の大杉	1 本	56	S 63. 2. 10	北谷町中尾28-1	中 尾 区 長		
63	"	"	ミチノクフクジュソウ自生地		65	H 3. 1. 18	北谷町木根橋18-4-1 15-1-1,3,4 18-3-1	山 岸 敏 恵 岸 下 絵		

資料：生涯学習課



53. 勝山市内（北谷町杉山）で発掘された恐竜の体化石〈1億2000万年前〉

分類	学名	和名 ※商標登録	恐竜の特徴	発掘年月日	所管及び 保管場所
①竜盤目 獣脚亜目	アロサウルス科 Allosauridea gen. & sp. indet (別のトカゲ)	カツヤマリュウ ※かつやま竜 S 63. 10. 11知事命名	一般的なイメージの恐竜、肉食性 全長12m、高さ5m、体重1~2t 二足歩行、手足に強力なカギ爪を もつ反り返った短剣状の歯をもつ	S 57. 7. 10 ワニ化石と共に発見	県博準備室
				H 1. 5. 1	県立博物館
②竜盤目 獣脚亜目	ドロメオサウルス科 Doromacrosauridae gen. & sp. indet (走るトカゲ)	キタダニリュウ ※きただに竜 S 63. 10. 17知事命名	全長約1.8m~3.0m敏捷に動く二 足歩行、頭や脳が大きく、群れで 狩をする知能の高い恐竜。後肢の 第2指の末節骨には武器となる大 きな鉤爪を備える。肉食性。	S 63. 8. 10	県立博物館
				H 4. 7. 26~8. 10	県立博物館
③竜盤目 竜脚亜目	カマラサウルス科 Camarasauridea gen. & sp. indet (小室を持つトカゲ)	スギヤマリュウ H 1. 9. 28知事命名	全長18m、体重18t、四足歩行草 食性、前肢と後肢が同じ長さ	H15.3	県立博物館
④鳥盤目 殿脚亜目	イグアノドン科 Iguanodontidae gen. & sp. indet (イグアナの歯)	フクイリュウ ※ふくい竜 H 1. 9. 28知事命名	全長9m以下、高さ5m、体重5t 草食性、二足ときには四足歩行、 前脚は5本、歯のない嘴、前脚は 5指で、親指はスパイク状、他の 指はカマのようなカギ爪、後脚は 前脚より長く、3指を持つ。	H 1. 8. 3~9	県立博物館
				H 1. 5. 1	県立博物館
				H 2. 8. 5~22	県立博物館
				H 3. 7. 22~8. 24 クビナガリュウ(淡 水生の爬虫類)の歯 化石10本と共に	県立博物館
				H 4. 7. 26~8. 10	県立博物館
⑤鳥盤目 角竜亜目	シッタコサウルス科 Psittacosauridae gen. & sp. indet (オオムトカゲ)	タキナミリュウ H 2. 3. 26知事命名	全長約2m 草食性、二足歩行 オオムのような厚みのある嘴	S 57. 7. 10~8. 31 (ワニ化石と共に) S 63. 8. 10	県博準備室 県立博物館
				H 1. 5~8	県立博物館
⑥鳥盤目 角竜亜目	プロトセラトプス科 Protoceratopsidae gen. & sp. indet (最初の角のある顔)	エチゼンリュウ ※えちぜん竜 H 2. 3. 26知事命名	全長約1.8m四足歩行草食性 オオムに似た嘴、骨質の幅広い襟 飾りをもつ。ものをハサミのよう に切断する頰歯がある。	H 1. 5~8	県立博物館
⑦竜盤目 獣脚亜目	メガロサウルス科 Megalosauridae gen. & sp. indae (大きなトカゲ)	ツチクラリュウ H 2. 3. 26知事命名	全長9m、体重1t 二足歩行、肉食性 指にカギ爪をもつ。	H 1. 5~8	県立博物館
⑧鳥盤目 鳥脚亜目	ヒプロフォドン科 Hypsilophodontidae gen. & sp. indet (高いうねのある歯を もつトカゲ)	キジヤマリュウ H 3. 2. 7知事命名	全長約1~2m 二足歩行、草食性、 前脚は5指で短く、後脚は4指で 長い尾は腱によって強化されてい る。	H 2. 8. 5~22	県立博物館
⑨鳥盤目 剣竜亜目	ステゴサウルス科 Stegosauridae gen. & sp. indet (屋根トカゲ)	カツヤマケンリュウ ※かつやま竜 H 2. 7. 20市長命名	体長約6~9m、四足歩行、草食性頭が小さく、 歯のない嘴をもつ、首から尾にかけて三角形の 骨質の板(棘板)が2列になっている。肩に2 本、尾に4本の長いスパイクを備えている。	採集S 62. ? . ?	採集者: 伊左治 鎮 司

平成5年6月16日現在

化石の部位 レプリカ作成	化石の外見的特徴	鑑定・同定者	発表年月日	参 考
大骨(前腕部) 1本	長さ13.2cm 幅 5.5cm~2.0cm	長谷川 善 和	S 63. 10. 11	・勝山市で初めて採集発見した恐竜 ・恐竜化石の発見市町村としては7番目 ・ワニの全身骨格の大きさは、1.3m。
歯 1ヶ				
歯 2本	長さ1.9cm、最大直径1.0cm φ 両側に細かい鋸歯状	長谷川 善 和	S 63. 10. 11	・コエルロサウルス科と発表、
		董 枝 明	H 2. 1. ?	・H 2. 1、ドロマエオサウルス科と訂正
末節骨1、趾骨1、 中足骨1、趾骨1、 下顎の歯骨2	末節骨は爪を作る骨で第2指、 長さ10cm、厚さ3cmカギ状で、 側面に溝がある。中足骨(甲の 部分) 30cm、趾骨10cm、歯骨 の1個は、歯槽内に歯が保存さ れている。	董 枝 明	H 5. 3. 10	・完全な形で発見された末節骨は日本初。 ・獣脚類の歯骨の発見は日本初。 ・新属・新種の可能性がある(董枝明)。 ( Deinonychus)
歯 6本	長さ3.0cm 前後幅1.1cm スプーン状に反っている。 周縁に鋸歯なし	長谷川 善 和	H 1. 5. 9	・日本初
歯 1本	長さ2.2cm、幅1.3cm、歯の中 央に隆起状の線、周縁部にギザ ギザの鋸歯	長谷川 善 和	H 1. 9. 28	・1822年英国で初めて採集 ・日本初、世界の20ヶ国で発見されている。 ・全身骨格復元可能か? (イグアノドン・ベル＝サルテンシス) Iguanodon bernissartensis
下顎骨1、尾椎骨1、肋 骨1、舌骨1、	椎体6.5cm φ奥行5.5cm	董 枝 明	H 3. 2. 7	
前脚指骨1、後脚指骨2、 上顎骨1、尾椎骨4、肋 骨2、大腿骨1、肩椎骨 1、趾骨1	上顎骨の長さ18cm、幅5cmで 5個歯がついている、 趾は0.4cm φ、15cm L			
下顎骨2、方形骨1、頭 頂骨1、歯4、基後頭骨 1	下顎骨＝下顎の歯骨 長さ26cm、高さ10cm、 厚さ3.5cm	董 枝 明	H 4. 4. 16	・9個の化石は同一個体の可能性が大きく 1.) 全身骨格の復元が可能となる。 2.) 分類学上の属・種の研究が進められる。 3.) 手取層群の古環境復元に大きな影響を与 える。
上角骨、歯、仙骨、胸腰 椎、尾椎骨、座骨、趾骨	仙骨が関節でつながっている。	董 枝 明	H 5. 3. 10	・収集された体化石が40点になり全身骨格の 復元がより精度に高められる。
大腿骨 1本 趾骨 2本	長さ3.4cm 幅 2.7cm 長さ8.5cm、幅2.1cm 長さ6.4cm、幅2.3cm	董 枝 明 董 枝 明	H 2. 3. 26 H 2. 3. 26	・日本初
脛骨 1本	断面が三角形に近い	董 枝 明	H 2. 3. 26	
歯1本	長さ1.6cm 幅 0.9cm 歯冠に3本の筋状の隆起	董 枝 明	H 2. 3. 26	・日本初
歯1本	長さ20cm 幅 1.2cm ギザギザの鋸歯があり、平たく 湾曲している。	董 枝 明	H 2. 3. 26	・世界で最初に論文にして紹介された恐竜
大腿骨1本	長さ18.0cm	董 枝 明	H 3. 2. 7	・骨格の発見は日本初
棘板1枚 (骨板、装甲板、骨棘と もいう。)	高さ約6.0cm 幅 約3.0cm 厚さ約2.0cm	長谷川 善 和	H 2. 3. 27	・恐竜壁の上流地点で転石として採集する。 (中国のトウジャンゴサウルス Tuojiangosaurus に近い種類)



# 農 業

## 55. 農家戸数と人口

各年2月1日現在 (単位: 戸・人)

区 分	農 家 戸 数	農 家 人 口			一 世 帯 当 り 人 員
		総 数	男	女	
昭 和 45 年	3,013	14,752	7,166	7,586	4.9
50 年	2,774	12,949	6,294	6,655	4.7
55 年	2,580	12,057	5,913	6,144	4.7
60 年	2,424	11,414	5,552	5,862	4.7
平 成 2 年	2,210	10,516	5,112	5,404	4.8

資料: 農林業センサス

## 56. 農家人口と就業状態

平成2年2月1日現在 (単位: 人)

区 分	農 家 人 口			自 家 農 業 だ け に 従 事 し た 人	兼 業			仕 事 に 従 事 し な か っ た 人	
	総 数	男	女		農 業 が 主	兼 業 が 主	兼 業 の 外 に 従 事		
総 数	10,516	5,112	5,404	2,529	192	3,927	781	940	
15 才 以 下	2,147	1,092	1,055	—	—	—	—	—	
16 才 以 上	8,369	4,020	4,349	2,529	192	3,927	781	940	
16 内 才 以 上 の 訳	16~29	1,417	693	724	117	—	540	415	439
	30~59	4,034	2,052	1,982	561	82	2,976	350	47
	60以上	2,918	1,275	1,643	1,851	110	411	16	454

資料: 農林業センサス

## 57. 家畜飼養農家と家畜、家きん、頭羽数

平成6年3月31日現在

区 分	乳 用 牛	肉 用 牛	馬	豚	鶏
飼 養 農 家 数	4 戸	4 戸	—	—	1 戸
飼 養 頭 羽 数	134頭	66頭	—	—	199頭

資料: 農務課

## 58. 3類1等裸米政府売渡価格の推移

区 分	1 升 当 り (1.5kg)	区 分	1 升 当 り (1.5kg)	区 分	1 升 当 り (1.5kg)
昭 和 56 年	440.07 円	昭 和 61 年	462.625円	3 年	406.65 円
57 年	444.925円	62 年	435.10 円	4 年	406.65 円
58 年	452.80 円	63 年	415.375円	5 年	406.65 円
59 年	462.625円	平 成 元 年	415.375円		
60 年	462.625円	2 年	409.30 円		

(ただし、1升当り(1.5kg)の価格は玄米正味60kg1等米価格による)

資料: 農務課

### 59. 年次別産米売渡量

(単位：t)

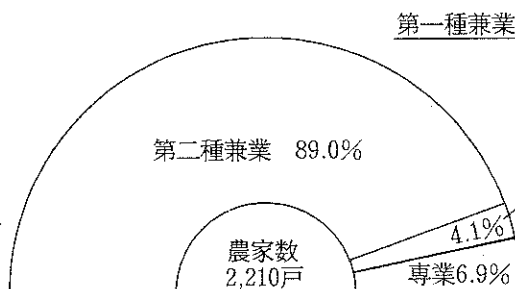
区 分	事前売渡申込限度数量	政府売渡 量	受 渡 率 (%)
昭 和 63 年	5,293	5,189	98.0
平 成 元 年	5,174	4,732	91.5
2 年	4,918	4,958	100.8
3 年	5,166	4,240	82.1
4 年	5,388	5,156	95.7
5 年	5,284	3	0.06

資料：農務課

### 60. 専業・兼業農家数の推移

各年2月1日現在 (単位：戸)

区 分	昭和55年	昭和60年	平成2年
総 数	2,580	2,424	2,210
専 業	115	114	152
第一種兼業	144	147	90
第二種兼業	2,321	2,163	1,968



資料：農林業センサス

### 61. 経営耕地面積

平成2年2月1日現在

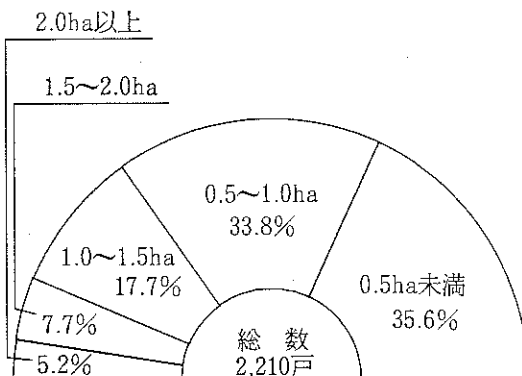
面 積 (a)	農 家 数 (戸)	農家一戸当り面積 (a)	
総 数	188,205	2,210	85.2
田	182,173	2,194	83.0
畑	5,878	1,002	5.9
樹 園 地	154	10	15.4

資料：農林業センサス

### 62. 専業・兼業農家数の推移

各年2月1日現在 (単位：戸)

区 分	昭和55年	昭和60年	平成2年
0.5ha 未 満	945	933	787
0.5ha～1.0ha	921	788	747
1.0ha～1.5ha	470	440	392
1.5ha～2.0ha	148	147	169
2.0ha 以 上	94	115	115
例 外 規 定	2	1	-
総 数	2,580	2,424	2,210



資料：農林業センサス

## 63. 地区別農産物販売別農家数

平成2年2月1日現在(単位:戸)

区 分	総農家数	販売なし	50万円未満	50～100万円未満	100～200万円未満	200万円以上
総 数	2,210	280	636	538	548	208
勝 山	248	43	55	49	69	32
平泉寺	268	18	50	66	94	40
村 岡	293	49	116	80	34	14
北 谷	76	39	34	—	3	—
野 向	203	10	33	53	80	27
荒 土	335	24	63	84	107	57
北 郷	276	41	109	72	44	10
鹿 谷	368	46	144	92	73	13
遅 羽	143	10	32	42	44	15

資料: 農林業センサス

## 64. 地区別農用機械所有台数

平成2年2月1日現在(単位:台)

区 分	動力耕うん機 農用トラクター		動 力 防除機	動 力 田植機	稲 麦 用 動 力 刈 取 機	自脱型 コンバイン	米 麦 用 乾 燥 機
	15 P S 未 満	15 P S 以 上					
総 数	1,391	1,118	1,760	1,598	122	1,568	1,432
勝 山	180	87	104	163	12	151	130
平泉寺	132	161	186	167	5	205	184
村 岡	220	104	235	182	22	204	200
北 谷	78	4	55	25	17	25	37
野 向	109	100	207	136	9	152	145
荒 土	145	191	321	228	11	231	229
北 郷	129	98	192	169	10	156	125
鹿 谷	231	129	278	199	24	179	248
遅 羽	95	64	132	98	8	93	98
共有台数	72	180	50	231	4	172	36

資料: 農林業センサス

65. 地区別農業の状態

平成2年2月1日現在

区 分	農家数 (戸)	専 業 (戸)	兼 業 (戸)			農家人口 (人)	経 営 耕 地 面 積 (a)			
			総 数	第一種	第二種		総 数	田	畑	樹園地
総 数	2,210	152	2,058	90	1,968	10,516	188,205	182,173	5,878	154
勝 山	248	11	237	12	225	1,252	17,933	17,478	451	4
平泉寺	268	22	246	7	239	1,265	32,462	29,812	2,595	55
村 岡	293	23	270	8	262	1,412	17,519	17,328	191	—
北 谷	76	17	59	3	56	237	2,824	2,328	409	87
野 向	203	19	184	9	175	949	21,122	20,789	330	3
荒 土	335	14	321	17	304	1,684	35,458	35,176	282	—
北 郷	276	17	259	11	248	1,319	20,954	20,448	503	3
鹿 谷	368	22	346	16	330	1,677	26,223	25,407	814	2
遅 羽	143	7	136	7	129	721	13,710	13,407	303	—

資料：農林業センサス

66. 作物別収穫（栽培）面積

各年2月1日現在（単位：ha）

区 分	稲	麦 類	雑 穀	芋 類	豆 類	工芸作物	野 菜	花き類	飼料作物	その他	果樹類
昭和45年	1,796.0	—	5.0	31.0	74.0	45.0	116.0	—	4.0	1.0	4.0
50年	1,459.0	—	4.0	19.0	32.0	18.0	80.0	4.0	15.0	3.0	1.0
55年	1,690.0	6.0	23.0	19.0	22.0	30.0	109.0	4.0	8.0	1.0	2.0
60年	1,589.1	88.6	20.9	14.2	67.4	16.9	83.5	6.4	21.8	1.4	0.1
平成2年	1,405.1	125.2	34.2	10.7	52.8	7.9	93.1	7.2	21.8	2.3	0.4

資料：農林業センサス

# 林 業

## 67. 保有山林面積規模別農林家数

平成2年2月1日現在 (単位: 戸)

区 分	総 数	0.1~1ha	1~5 ha	5~10ha	10~20ha	20~50ha	50~100ha	100ha以上
総 数	1,428	542	707	121	38	19	1	—
勝 山	104	52	41	9	1	1	—	—
平泉寺	198	56	118	11	9	3	1	—
村 岡	196	67	94	20	11	4	—	—
北 谷	70	11	36	13	4	6	—	—
野 向	145	60	70	13	1	1	—	—
荒 土	133	42	70	15	5	1	—	—
北 郷	172	83	76	10	2	1	—	—
鹿 谷	278	108	140	25	3	2	—	—
遅 羽	132	63	62	5	2	—	—	—

資料: 農林業センサス

## 68. 林野総面積

平成2年 (単位: ha)

区 分	林 業 の 構 成								
国 営	2,093	針 葉 林	人工林	8,044	広 葉 林	人工林	—	未立木地	525
公 営	4,520		天然林	324		天然林	11,170	特殊樹林	—
私 営	13,836	竹 林	12	伐 採 跡 地	17	更新困難地	357	原 野	—

資料: 福井県林業統計書

## 69. 造林伐採面積

平成4年度 (単位: ha)

区 分	伐 採 面 積	人 工 造 林
総 数	62.28	35.29
国 有 林	—	—
県 行 造 林	—	—
公 団 造 林	—	2.0
公 社 造 林	10.0	10.0
官 行 造 林	—	—
市 有 林	35.2	5.0
集 落・社 寺・学 校 営	—	—
会 社・団 体・そ の 他	—	—
個 人	17.08	18.29

資料: 林務課



## 70. 地区別山林面積（農家保有林のみ）

平成2年2月1日現在（単位：a）

区 分	所 有 山 林	貸付林分収林	借入林分収林	保 有 山 林	人 工 林
総 計	357,355	10,204	15,309	362,460	168,285
勝 山	19,053	243	320	19,130	5,217
平泉寺	47,574	137	10,316	57,753	33,797
村 岡	62,253	310	50	61,993	32,559
北 谷	41,700	2,845	—	38,855	21,051
野 向	30,875	606	3,950	34,219	14,738
荒 土	38,956	1,306	160	37,810	13,404
北 郷	35,915	4,737	5	31,183	8,797
鹿 谷	59,185	—	498	59,683	30,111
遅 羽	21,844	20	10	21,834	8,611

資料：農林業センサス

## 71. 林 産 物

平成4年度

区 分	容 量	区 分	容 量
木 材	8,037 $m^3$	く り	250 $kg$
パ ル プ 材	293 t	し い た け	1,500 $kg$
薪 材	900 束	な め こ	1,500 $kg$
木 炭	2,450 $kg$	ま つ た け	250 $kg$

資料：林務課

# 事業所

## 72. 産業分類別事業所数・従業者数の推移（民営＋公営）

（単位：人）

区 分	昭和50年		昭和53年		昭和56年		昭和61年		平成3年	
	事業所数	従業者数	事業所数	従業者数	事業所数	従業者数	事業所数	従業者数	事業所数	従業者数
総 数	2,174	13,196	2,168	13,519	2,254	14,439	2,162	13,460	2,046	13,414
A～C 農林水産業	9	44	12	50	16	78	10	43	6	25
D～M 非農林水産業	2,165	13,152	2,156	13,469	2,238	14,361	2,152	13,417	2,040	13,389
D～L 非農林水産業 （M 公務を除く）	2,075	12,021	2,067	12,370	2,142	13,226	2,055	12,338	1,942	12,264
D 鉱 業	6	67	4	43	3	49	4	74	3	30
E 建 設 業	173	1,711	186	1,563	214	1,617	214	1,455	199	1,371
F 製 造 業	588	6,073	601	6,441	649	7,136	579	6,029	497	5,627
G 電気・ガス・水道業	5	74	5	70	4	42	2	36	2	19
H 運輸・通信業	26	272	24	319	24	267	30	282	24	279
I 卸売・小売業	774	2,208	764	2,215	755	2,363	753	2,477	744	2,553
J 金融・保険業	28	237	28	269	25	250	26	221	23	241
K 不 動 産	12	12	10	10	8	11	8	16	10	127
L サービス業	463	1,367	445	1,440	460	1,491	439	1,748	440	2,017
M 公 務	90	1,131	89	1,099	96	1,135	97	1,079	98	1,125

（注） 事業所統計調査日

資料：事業所統計調査

50年5月15日・53年6月15日・56年7月1日・61年7月1日・平成3年7月1日

## 73. 規模別産業大分類別事業所数及び従業者数

平成3年7月1日現在

区 分	従業者数 （人）	事 業 所 数								
		計	1～4人	5～9人	10～19人	20～29人	30～49人	50～299人	300人以上	
合 計	13,414	2,046	1,477	300	149	47	35	36	2	
鉱 業	30	3	—	2	1	—	—	—	—	
建 設 業	1,371	199	97	56	36	8	1	1	—	
製 造 業	5,627	497	302	92	45	18	16	22	2	
卸売業・小売業	2,553	744	632	79	21	5	6	1	—	
金融・保険業	241	23	8	4	7	4	—	—	—	
不 動 産 業	127	10	7	2	—	—	—	1	—	
運輸・通信業	279	24	9	4	5	5	—	1	—	
電気・ガス・水道業	19	2	—	1	1	—	—	—	—	
サービス業	2,017	440	361	47	19	2	5	6	—	
農 林 水 産 業	25	6	4	2	—	—	—	—	—	
国・公共企業体 地方公共団体	1,125	98	57	11	14	5	7	4	—	

資料：事業所統計調査

74. 市別経営組織別事業所数及び従業上の地位別従業者数

区 分	事業所数	総 従	
		総 数	個人業主
福 井 県 計	57,046	428,927	33,490
勝 山 市	2,046	13,414	1,332
福 井 市	19,212	159,221	10,333
敦 賀 市	4,249	34,943	2,162
武 生 市	5,308	43,812	3,185
小 浜 市	2,531	18,389	1,498
大 野 市	2,689	17,887	1,687
鯖 江 市	4,649	34,196	2,917
市 計	40,684	321,862	23,114

区 分	事業所数	民 業		
		総 数	個人業主	家族従業者
福 井 県 計	54,897	428,927	33,490	18,157
勝 山 市	1,948	13,414	1,332	739
福 井 市	18,764	159,221	10,333	4,768
敦 賀 市	4,097	34,943	2,162	988
武 生 市	5,167	43,812	3,185	1,521
小 浜 市	2,406	18,389	1,498	1,009
大 野 市	2,575	17,887	1,687	928
鯖 江 市	4,533	34,196	2,917	1,768
市 計	39,490	321,862	23,114	11,721

平成3年7月1日現在

数 (人)			
業 者		数	
家族従業者	有給役員	雇 用 者	
		常 時	臨 時
18,157	31,329	315,582	30,369
<b>739</b>	<b>784</b>	<b>9,678</b>	<b>881</b>
4,768	12,323	120,277	11,520
988	2,323	26,736	2,734
1,521	2,928	33,391	2,787
1,009	1,213	13,473	1,196
928	1,260	12,679	1,333
1,768	2,981	24,673	1,857
11,721	23,812	240,907	22,308

営 業 者 数 (人)			国・公共企業体・地方公共団体	
有給役員	雇 用 者		事業所数	従業者数(人)
	常 時	臨 時		
31,329	315,582	30,369	2,149	37,631
<b>784</b>	<b>9,678</b>	<b>881</b>	<b>98</b>	<b>1,125</b>
12,323	120,277	11,520	448	13,629
2,323	26,736	2,734	152	2,881
2,928	33,391	2,787	141	2,517
1,213	13,473	1,196	125	2,061
1,260	12,679	1,333	114	1,560
2,981	24,673	1,857	116	1,669
23,812	240,907	22,308	1,194	25,442

資料：事業所統計調査

## 75. 産業別就業人口

区 分	昭 和 45 年			昭 和 50 年		
	総 数	男	女	総 数	男	女
総 数	19,918	9,727	10,191	17,385	9,190	8,195
第 一 次 産 業	4,684	1,942	2,742	3,113	1,267	1,846
農 業	4,578	1,851	2,727	3,022	1,194	1,828
林 業 ・ 狩 猟 業	104	89	15	78	66	12
漁 業 ・ 水 産 業	2	2	—	13	7	6
第 二 次 産 業	9,949	4,694	5,255	8,621	4,591	4,030
鉱 業	84	75	9	64	56	8
建 設 業	1,434	1,335	99	1,863	1,660	203
製 造 業	8,431	3,284	5,147	6,694	2,875	3,819
第 三 次 産 業	5,285	3,091	2,194	5,651	3,332	2,319
卸 売 業 ・ 小 売 業	1,926	1,034	892	2,098	1,141	957
金融保険・不動産業	228	153	75	287	174	113
運 輸 ・ 通 信 業	601	530	71	650	563	87
電 気 ・ ガ ス ・ 水 道 業	142	130	12	122	114	8
サ ー ビ ス 業	1,997	925	1,072	2,054	983	1,071
公 務	383	315	68	407	340	67
分 離 不 能 の 産 業	8	4	4	33	17	16

各年10月1日現在(単位:人)

昭和55年			昭和60年			平成2年		
総数	男	女	総数	男	女	総数	男	女
17,816	9,526	8,290	16,992	9,192	7,800	16,417	8,910	7,507
2,636	1,054	1,582	2,342	946	1,396	1,849	821	1,028
2,564	996	1,568	2,283	897	1,386	1,809	785	1,024
63	52	11	57	47	10	39	35	4
9	6	3	2	2	—	1	1	—
8,875	4,776	4,099	8,059	4,453	3,606	7,596	4,292	3,304
45	40	5	35	28	7	21	17	4
1,868	1,688	180	1,871	1,677	194	1,800	1,592	208
6,962	3,048	3,914	6,153	2,748	3,405	5,775	2,683	3,092
6,305	3,696	2,609	6,591	3,793	2,798	6,972	3,797	3,175
2,414	1,348	1,066	2,492	1,384	1,108	2,454	1,290	1,164
320	189	131	290	154	136	340	176	164
646	562	84	708	587	121	658	542	116
120	111	9	114	102	12	91	84	7
2,366	1,131	1,235	2,556	1,210	1,346	2,992	1,355	1,637
434	354	80	412	343	69	434	349	85
5	1	4	19	13	6	3	1	2

資料: 国勢調査

# 工業

## 76. 最近10年の工業の推移

各年12月末現在

区 分	福 井 県		勝 山 市	
	事業所数	従業者数(人)	事業所数	従業者数(人)
昭和33年	6,747	70,307	285	5,067
38年	7,995	95,735	367	6,735
43年	8,680	108,377	442	7,718
48年	10,012	120,457	540	7,705
53年	10,219	106,359	567	6,385
58年	10,397	110,980	563	5,802
昭和60年	9,186	107,597	440	4,963
平成4年	9,115	112,659	415	5,289

資料：工業統計調査

## 77. 産業分類別工業の概況

平成4年12月末現在(単位：人・万円)

区 分	事業所数	従 業 者 数			製造品出荷額等	粗付加価値額
		計	男	女		
総 数	415	5,289	2,056	2,811	7,884,010	4,753,414
食 料 品	23	110	29	46	65,391	35,999
飲 料 ・ 飼 料	3	32	21	11	166,390	88,581
織 維	302	2,784	929	1,520	3,824,349	2,282,026
衣 服	16	636	89	542	529,333	230,258
木 材	6	29	22	3	28,914	12,439
家 具	10	49	32	10	59,837	31,687
出 版 ・ 印 刷	6	40	19	15	48,889	30,565
化 学	1	※	※	※	※	※
プ ラ ス チ ッ ク	3	11	—	6	13,760	9,139
ゴ ム	1	※	※	※	※	※
窯 業 ・ 土 石	12	138	109	25	374,391	210,057
鉄 鋼	2	※	※	※	※	※
金 属	7	117	73	41	161,416	65,527
一 般 機 械	11	124	91	27	117,340	83,462
電 気 機 械	9	252	74	175	175,589	84,673
機 密 機 械	1	※	※	※	※	※
そ の 他	2	※	※	—	※	※
秘匿した数の合計	—	967	568	390	2,318,411	1,589,001

(注) ※は1または2の事業所に属する数を秘匿とした。

資料：工業統計調査

## 78. 市町村別繊維産業製造品出荷額等（平成4年12月末現在）

（単位：万円・％）

区 分	全工業	織 維 産 業					
		織 維 工 業	衣服 織維製品製造業	その他の製造業	計	分布構成比	全工業対比
勝山市	7,884,010	3,824,349	529,333		4,353,682	8.7	55.2
福井市	42,995,623	14,009,077	1,707,317		15,716,394	31.5	36.6
敦賀市	15,993,902	226,867	38,249		265,116	0.5	1.7
武生市	40,577,557	4,397,858	703,526		5,101,384	10.2	12.6
小浜市	7,138,185	329,165	194,818		523,983	1.0	7.3
大野市	6,475,101	2,694,448	246,589		2,941,037	5.9	45.4
鯖江市	27,151,067	7,416,449	144,336		7,560,785	15.1	27.8
美山町	883,653	302,145	13,669		315,814	0.6	35.7
松岡町	1,194,343	516,524	57,101		573,625	1.1	48.0
永平寺町	800,389	445,982	×		×	×	×
上志比村	412,242	200,076	14,100		214,176	0.4	52.0
和泉村	21,677	×	—		×	×	×
三国町	10,720,849	359,121	56,448		415,569	0.8	3.9
芦原町	829,922	171,342	×		×	×	×
金津町	8,670,396	744,311	15,612		759,923	1.5	8.8
丸岡町	6,425,837	2,936,044	546,674		3,482,718	7.0	54.2
春江町	9,434,462	3,194,147	125,586		3,319,733	6.6	35.2
坂井町	6,607,651	287,045	345,215		632,260	1.3	9.6
今立町	2,823,754	1,134,349	19,424		1,153,773	2.3	40.9
池田町	568,519	163,872	19,259		183,131	0.4	32.2
南条町	599,387	126,604	15,082		141,686	0.2	23.6
今庄町	858,569	85,885	78,676		164,561	0.3	19.2
河野村	88,415	—	23,967		23,967	0.1	27.1
朝日町	1,677,228	494,901	61,422		556,323	1.1	33.1
宮崎村	1,170,613	25,233	33,334		58,567	0.1	5.0
越前町	148,525	18,604	×		×	×	×
越廼村	114,675	×	11,600		×	×	×
織田町	1,451,405	125,009	39,606		164,615	0.3	11.3
清水町	1,729,976	239,542	29,914		269,456	0.5	15.6
三方町	2,447,465	×	255,606		×	×	×
美浜町	493,679	×	54,473		×	×	×
上中町	1,536,478	16,155	×		×	×	×
名田庄村	238,280	35,792	3,685		39,477	0.1	16.6
高浜町	1,112,110	37,594	115,512		153,106	0.3	13.8
大飯町	168,726	54,397	7,066		61,463	0.1	36.4
合 計	211,444,670	44,723,030	5,232,480		49,955,510	100.0	23.6

資料：工業統計調査

（注） この統計中「×」は、1または、2の事業所に属する数であるため  
秘匿し申告者の秘密を保持した箇所を示す。



79. 繊維産業業種別企業分布状況

区 分	広幅織物		撚 糸		仮 よ り		サイジング		細幅織物		経
	企業数	台数	企業数	台数	企業数	台数	企業数	台数	企業数	台数	企業数
勝山市	200	6,361	79	853	11	90	9	28			2
福井市	395	8,827	82	563	11	63	14	41	38	597	7
敦賀市	4	53	1	9							
武生市	37	1,323	7	81	2	8	2	4	21	409	
小浜市											
大野市	34	1,957	138	1,437	15	58	4	9			1
鯖江市	184	6,044	25	173	6	15	9	27	22	551	4
足羽郡	13	264	27	207	1	6					
吉田郡	188	4,267	23	168	6	12	8	15	7	39	1
坂井郡	228	6,317	76	623	11	53	11	27	367	3,711	2
今立郡	88	2,911	13	75	5	12	2	6	36	887	1
南条郡			1	31	1	3			2	55	
丹生郡	36	1,174	9	51		20	3		11	243	
その他	14	222			5			6			
5年計	1,421	39,720	481	4,271	74	340	62	163	504	6,492	18
1企業 当たり台数	28.0		8.9		4.6		2.6		12.9		-
4年計	1,480	42,820	489	4,217	76	350	63	167	553	6,799	23

平成5年12月末現在

編 台 数	丸 幅		横 編		靴下編立		レ ー ス		染色(織物)		染色(繊維)	
	企 業 数	台 数	企 業 数	台 数	企 業 数	台 数	企 業 数	台 数	企 業 数	台 数	企 業 数	台 数
—	4	88	1	8	3	135	4	44				
—	14	245	2	22			72	487			7	102
—	6	89	2	24	1	10	5	41	16	1,334	5	34
—	1	26			1	80	1	6	1	4		
—	1	11			1	6	21	165	1	76		11
—	3	29	2	23			1	9	4	318	1	
—	4	19					5	22				
—	4	19					47	335	7			8
—	7	67					20	129		175	1	3
—	2	18	2	15	1	5	10	95			1	
—	42	592	9	92	7	236	186	1,333	29	1,907	15	158
	14.1		10.2		33.7		7.2		65.8		10.5	
303	54	758	14	124	7	236	199	1,431	29	1,869	16	162

各組合調

## 80. 県内規模別設備状況

### (A) 広幅織物設備 (地域別・規模別)

区 分	1～5台		6～10台		11～15台		16～20台		21～25台		26～
	企業数	台数	企業数	台数	企業数	台数	企業数	台数	企業数	台数	企業数
勝山市	7	18	53	469	57	727	37	664	12	284	5
福井市	35	93	95	789	87	1,099	68	1,215	31	709	19
敦賀市	1	1	2	14	0	0	0	0	0	0	0
武生市(藤岡)	2	6	6	52	13	161	3	56	2	46	1
大野市	0	0	6	54	1	14	7	126	1	25	1
鯖江市	18	40	21	183	20	259	39	714	17	387	12
足羽郡	1	5	4	32	3	37	1	18	2	43	0
吉田郡	10	31	25	216	47	591	57	1,003	14	323	5
坂井郡	34	104	51	430	47	595	32	557	11	259	9
今立郡	14	29	12	100	8	104	17	306	8	184	3
丹生郡	6	16	4	29	4	53	7	129	2	49	1
その他	3	4	3	26	0	0	4	68	1	25	2
5年計	131	347	282	2,394	287	3,640	272	4,856	101	2,334	58
構成比(%)	9.2	0.9	19.8	6.0	20.2	9.2	19.1	12.2	7.1	5.9	4.1
4年計	140	367	278	2,363	309	3,924	266	4,755	108	2,499	65

(注) 絹・人絹登録織機  
 絹綿・スフ  
 麻  
 毛  
 制限外届出織

を合算した規模別織機台数を調査したもの  
 織機台数は延べ台数

### (B) 撚糸設備 (地域別・規模別)

区 分	1～5台			6～10台			11～15台		
	企業数	台数	錘数	企業数	台数	錘数	企業数	台数	錘数
勝山市	30	110	22,032	32	252	49,202	7	91	16,704
福井市	53	166	25,958	20	142	22,480	5	59	8,444
敦賀市				1	9	852	—	—	—
武生市	3	8	1,192	1	7	1,400	2	26	4,740
大野市	51	157	27,898	58	430	80,242	9	108	19,222
鯖江市	9	27	4,760	12	85	14,140	2	25	5,064
足羽郡	9	26	5,256	14	107	20,420	1	14	2,056
吉田郡	11	39	7,296	7	51	9,968	3	38	7,028
坂井郡	35	93	16,356	23	168	29,920	7	85	14,946
今立郡	8	23	3,992	3	27	5,736	2	25	5,000
南条郡	—	—	—	—	—	—	—	—	—
丹生郡	4	12	2,552	4	27	4,932	1	12	2,624
5年計	213	661	117,292	175	1,305	239,292	39	483	85,828
比率(%)	44.3	15.5	15.1	36.4	30.6	30.9	8.1	11.3	11.1
4年計	214	654	114,816	181	1,362	249,284	38	471	83,516

平成5年12月末現在

30台		31~50台		51~100台		101~200台		201~500台		501台以上		計	
台数	企業数	台数	企業数	台数	企業数	台数	企業数	台数	企業数	台数	企業数	台数	企業数
141	14	553	8	562	2	378	3	1,044	2	1,521	200	6,361	
530	31	1,137	16	1,158	10	1,431	3	666	0	0	395	8,827	
0	1	38	0	0	0	0	0	0	0	0	4	53	
30	7	240	1	87	1	163	1	482	0	0	37	1,323	
28	7	270	4	292	6	837	1	311	0	0	34	1,957	
334	33	1,313	12	907	10	1,423	2	484	0	0	184	6,044	
0	1	49	1	80	0	0	0	0	0	0	13	264	
141	18	657	7	436	4	561	1	308	0	0	188	4,267	
242	16	610	17	1,135	7	974	3	899	1	512	228	6,317	
89	12	437	6	456	7	966	1	240	0	0	88	2,911	
26	4	135	6	370	2	367	0	0	0	0	36	1,174	
58	1	41	0	0	0	0	0	0	0	0	14	222	
1,619	145	5,480	78	5,483	49	7,100	15	4,434	3	2,033	1,421	39,720	
4.1	10.2	13.8	5.5	13.8	3.4	17.9	1.1	11.2	0.2	5.1	100.0	100.0	
1,822	163	6,215	77	5,454	50	7,228	21	6,139	3	2,054	1,480	42,820	

福井県織物構造改善工業組合調

平成5年12月末現在

16 ~ 20 台			21 台 以上			計		
企業数	台数	錘数	企業数	台数	錘数	企業数	台数	錘数
4	71	14,444	6	329	55,632	79	853	158,014
1	16	3,200	3	180	29,756	82	563	89,838
—	—	—	—	—	—	1	9	852
—	—	—	1	40	6,032	7	81	13,364
7	123	24,604	13	619	116,428	138	1,437	268,394
2	36	7,280	—	—	—	25	173	31,244
1	17	4,016	2	43	8,196	27	207	39,944
1	16	3,200	1	24	4,800	23	168	32,292
7	118	23,228	4	159	26,726	76	623	111,176
—	—	—	—	—	—	13	75	14,728
—	—	—	1	31	5,000	1	31	5,000
—	—	—	—	—	—	9	51	10,108
23	397	79,972	31	1,425	252,570	481	4,271	774,954
4.8	9.3	10.3	6.4	33.4	32.6	100.0	100.0	100.0
25	436	88,224	31	1,294	232,162	489	4,217	768,002

福井県撚糸工業組合調

(C) 仮より設備 (地域別・規模別)

平成5年12月末現在

区 分	1 ～ 5 台			6 ～ 10 台			11 台 以上			計		
	企業数	台数	錘数	企業数	台数	錘数	企業数	台数	錘数	企業数	台数	錘数
勝山市	5	14	2,312	4	27	4,916	2	49	8,852	11	90	16,080
福井市	10	32	5,416	—	—	—	1	31	5,036	11	63	10,452
武生市	1	2	432	1	6	816	—	—	—	2	8	1,248
大野市	11	31	5,660	4	27	5,480	—	—	—	15	58	11,140
鯖江市	5	7	1,316	1	8	1,474	—	—	—	6	15	2,790
足羽郡	—	—	—	1	6	960	—	—	—	1	6	960
吉田郡	6	12	2,068	—	—	—	—	—	—	6	12	2,068
坂井郡	6	13	2,232	4	28	4,836	1	12	1,660	11	53	8,728
今立郡	5	12	2,172	—	—	—	—	—	—	5	12	2,172
南条郡	1	3	564	—	—	—	—	—	—	1	3	564
丹生郡	4	14	2,720	1	6	1,476	—	—	—	5	20	4,196
5 年 計	54	140	24,892	16	108	19,958	4	92	15,548	74	340	60,398
構成比(%)	73.0	41.2	41.2	21.6	31.8	33.0	5.4	27.1	25.7	100.0	100.0	100.0
4 年 計	56	145	25,832	16	110	20,002	4	95	16,196	76	350	62,030

福井県燃糸工業組合調

# 商 業

## 81. 商業の実態

各年7月1口現在

区 分	商 店 数		従 業 員 数 〈臨時含む〉(人)		年 間 販 売 額 (万円)			
	昭和63年	平成3年	昭和63年	平成3年	昭和63年	平成3年	対 比	
卸 売 業	44	50	171	193	494,725	896,851	181.3	
小 売 業	526	533	1,646	1,727	2,194,475	2,454,392	111.8	
小売業内訳	各種商品小売	—	3	—	9	—	21,280	—
	織物・衣服・身廻品	82	76	214	195	269,569	288,332	107.0
	飲食料品小売	206	212	637	631	893,244	971,303	108.7
	自動車・自転車小売	24	33	90	168	129,193	220,548	170.7
	家具・建具小売	72	34	182	69	223,173	80,856	36.2
	その他の小売	142	175	523	655	679,296	872,073	128.4

資料：商業統計調査

## 82. 従業者規模別商店数

平成3年7月1日現在

区 分	規 模 別 人 員 (人)							
	計	1～2	3～4	5～9	10～19	20～29	30～49	50～99
卸 売 業	50	17	20	10	3	—	—	—
小 売 業	533	330	141	44	9	4	4	1
小売業内訳	各種商品小売	3	1	1	1	—	—	—
	織物・衣服・身廻品	76	49	22	4	1	—	—
	飲食料品小売	212	137	57	12	3	1	2
	自動車・自転車小売	33	14	8	8	2	—	1
	家具・建具小売	67	49	12	5	—	1	—
	その他の小売	142	80	41	14	3	2	1
総 数	583	347	161	54	12	4	4	1

資料：商業統計調査

## 83. 従業者規模別飲食店数

平成元年10月1口現在

区 分	規 模 別 人 員 (人)							
	計	1～2	3～4	5～9	10～19	20～29	30～49	50～99
一 般 食 堂	24	16	7	1	—	—	—	—
日 本 料 理 店	11	4	5	2	—	—	—	—
西 洋 料 理 店	7	4	3	—	—	—	—	—
中 華 東 洋 料 理 店	7	5	2	—	—	—	—	—
う ど ん ・ そ ば 店	7	5	2	—	—	—	—	—
す し 屋	13	7	6	—	—	—	—	—
喫 茶 店	33	26	7	—	—	—	—	—
そ の 他 の 飲 食 店	8	7	—	1	—	—	—	—
総 数	110	74	32	4	—	—	—	—

資料：商業統計調査

84. 県下7市の産業の概況

区 分	農 業 <small>〔平成2年2月1日現在〕 農林業センサス</small>			工 業	
	農 家 戸 数	農 家 人 口	経 営 耕 地 面 積	事 業 所 数	
福 井 県	76,101	221,069	4,191,557	9,115	
勝 山 市	2,210	10,516	188,205	415	
福 井 市	7,960	38,747	715,026	1,938	
敦 賀 市	1,897	8,453	114,608	295	
武 生 市	3,683	18,565	332,129	851	
小 浜 市	2,169	9,741	160,554	267	
大 野 市	3,217	15,855	420,791	372	
鯖 江 市	2,402	12,274	208,256	1,772	
市 計	23,538	114,151	2,139,569	5,910	
福井県 勝山市(%)	2.9	4.8	4.5	4.6	
7 市 勝山市(%)	9.4	9.2	8.8	7.0	

(単位：戸・人・a・万円)

〔平成4年12月31日現在〕 工業統計調査		商 業 〔平成3年7月1日現在〕 商業統計調査(飲食店除く)		
従業者数	製造品出荷額等	商店数	従業者数	年間商品販売額
112,659	211,444,670	16,610	79,888	304,707,468
<b>5,289</b>	<b>7,884,010</b>	<b>583</b>	<b>1,920</b>	<b>3,351,243</b>
24,986	42,995,623	6,113	37,256	200,263,643
5,945	15,993,902	1,299	6,646	20,686,152
17,023	40,577,557	1,713	7,070	23,302,898
4,489	7,138,185	851	4,128	9,519,568
5,020	6,475,101	809	3,174	6,653,143
16,433	27,151,067	1,032	4,890	13,715,939
79,185	148,215,445	12,400	65,084	277,492,586
4.7	3.7	3.5	2.4	1.1
6.7	5.3	4.7	3.0	1.2