

勝山市のすがた

昭和42年度

勝 山 市

☆☆☆ 目

次 ☆☆☆

自然	1	1 昭和42年度一般会計予算	
1 地勢		2 昭和42年度特別会計予算	
2 位置		3 昭和40年度一般会計歳入歳出決算	
3 土地		4 昭和40年度市税収入および市税負担状況	
4 地区別の面積		教育文化	15
気象	2	1 教育委員会事務局機構	
1 気象の概況		2 高等学校卒業生状況	
歴史	3	3 学校の現況	
1 勝山市の歴史		4 中学校卒業生状況	
世帯と人口	5	5 公共施設	
1 世帯数と人口		6 教養娯楽と世帯	
2 人口推移		農業	17
3 外国人登録人口		1 農家戸数と人口	
4 地区別世帯数及び人口		2 専業・兼業別農家数	
5 最近5ヶ年の人口動態		3 年次別産米売渡量	
行政	7	4 経営耕地別規模別農家数	
1 歴代市長		5 経営耕地面積	
2 歴代助役		6 家畜飼養農家と家畜家きん頭羽数	
3 歴代収入役		7 農家人口と就業状態	
4 市職員数		8 地区別農業従事者数	
5 行政機構		9 農用機械の種類別所有台数	
6 最近の選挙投票状況		10 地区別農業の状態	
7 地区別基本選挙人名簿登録者数		林業	21
8 歴代の市議会議長と副議長		1 林野総面積	
9 市議会の機構		2 造林伐採面積	
10 市議会開催状況		3 林産物	
11 請願陳情処理状況		4 市有林野の状況	
12 市議会議員		事業所	22
財政	12		

1 昭和41年度事業所統計調査・規模別・ 産業大分類別事業所数	
工業	23
1 最近七ヶ年の工業の推移	
2 産業分類別工業の概況	
3 規模別総機台数(広巾織物)	
4 繊維工業の概況	
5 繊維織物の生産量と生産額	
6 規模別工業の概況	
商業	26
1 昭和39年・41年の商業の実態	
2 地区別産業別就業人口	
3 県下七市の産業の概況	
社会	28
1 生活保護の状況	
2 社会福祉施設	
3 年次別共同募金の状況	
4 国民年金加入状況	
5 国民年金受給状況	
6 保育所の状況	
7 市営住宅	
保健衛生	30
1 国民健康保険加入状況	
2 保険税収納状況	
3 汚物処理状況	
4 法定伝染病・発生・死亡状況	
5 保険税負担額及び給付費用状況	
6 環境衛生施設数	
7 医療関係者	
8 死因別死亡者数	
治安 消防	32

1 警察	
2 刑法犯罪の発生と検挙の状況	
3 最近の交通違反	
4 交通事故	
5 消防機構	
6 消防力	
7 消防設備	
8 火災発生状況	
建設	34
1 道路の状況	
2 橋梁の状況	
3 市道の状況	
水道	35
1 水道普及状況	
2 水道給水状況	
労働	35
1 一般職業紹介状況	
2 失業保険給付状況	
運輸通信	36
1 自動車所有台数	
2 郵便局およびその他の施設	
3 電話設置状況	
4 私鉄主要駅月別乗降客調	
観光	38
1 昭和41年観光客調	
2 勝山市の主な特産物	
その他	39
1 主な官公署・学校等	

自然

地勢

勝山市は福井市より28軒 福井県の東北部にあり、四方は大小の山岳、丘陵にかこまれその中心部を東南より西北にかけて県下最大の九頭竜川が流れ遠く日本海に注いでいる。その流域は勝山盆地を形成しており、市の中心地は商工業の発達した地域となつている。その周辺は農家地帯で比較的地味肥沃なる田園に恵まれている。

位置

東 経	北 緯	標 高		面 積	広 さ	
		最 高	最 底		東 西	南 北
136°23'34"	36°0'13"	m	m	平方軒	Km	Km
136°39'44"	36°9'17"	1671	75	25332	233	170

土地

(昭和42年1月1日現在)

総面積	田	畑	宅地	山林	原野	牧場 その他
平方軒	ha	ha	m ²	ha	ha	ha
25332	2194	317	2627981	11789	518	4740

(税務課調べ)

地区別の面積

地 区	面 積	地 区	面 積
総 数	25332平方軒	野 向	2442平方軒
勝 山	2944	荒 土	2573
平 泉 寺	3430	北 郷	3346
村 岡	1202	鹿 谷	2048
北 谷	6269	遅 羽	1078

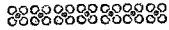
気 象
 観 測 所

気象の概況 (昭和41年1月~12月)

資料 消防署及び大野気象通報所

月別	区分	平均気温	最高気温	最低気温	降水量	快晴	曇天	降水	雪	雷電	結氷	霧	霜	ひょう	あられ	地震
1月		0.2	4.4	-3.6	395.3	0	12	26	21	1	21	11	4		12	
2月		2.2	7.0	-2.4	199.9	2	11	19	6	2	19	10	11			
3月		6.0	11.1	1.7	274.6	5	12	22	7	2	12	2	24	1	3	
4月		13.0	18.1	7.4	106.6	10	10	13			1		6		1	
5月		17.6	23.4	11.1	197.6	10	6	13				1				1
6月		21.0	25.7	16.5	231.5	2	15	16		2						
7月		24.8	29.7	20.3	284.9	4	11	18		2		3				1
8月		28.4	32.9	22.8	123.3	12	7	12		4		3				
9月		22.3	26.8	18.4	338.5	2	9	18		1		3				
10月		15.7	21.0	12.0	203.7	4	13	18		3		8				
11月		8.4	14.1	4.8	186.4	4	8	12	2	1	6	9	9		2	1
12月		1.2	5.0	-0.7	334.8	2	14	21	8	4	18	16			2	
総数		※13.4	※18.3	※9.0	2877.1	57	128	208	44	22	77	66	54	1	20	3

註 総数のうち※印は年平均



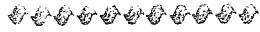
歴史



勝山市の歴史

西 歴	年 号	主 な 出 来 事
		縄文式弥生式文化時代
		大和朝時代
683	白鳳 11	泰澄生る。母伊野原の人とし白山中宮平泉寺を開く
706	慶雲 3	白山噴火
1339	延元 4	畑時能 伊知地山により戦死す
1471	文明 3	廻如 吉崎に來り教化し 帰依改宗するもの多し
1574	天正 2	一向一揆 村岡山により平泉寺を亡す
1580	天正 8	柴田勝安 袋田村に築城し城下を勝山と改める
1598	慶長 3	大關檢地始まる
1601	” 6	福井城主松平秀康の領地となり 林長門 勝山3万石城主となる
1691	元禄 4	勝山城主として小笠原貞信 美濃高須より移封される
1726	享保 11	女神川 川上山崩れあり(死者100人余 全壊50戸)
1771	明和 8	勝山領内52ヶ村騒動
”	”	勝山領内凶作飢饉し渴命願33ヶ村 当時戸数2859戸 総人口11560人
1836	天保 7	大飢饉2年続き 餓死者多し
1841	” 12	成器堂創設 天保改革諸禁令出る 大洪水
1869	明治 2	小笠原長守 勝山藩知事に任命される
1871	4	勝山県を廃し福井県となる 福井県を廃し足羽県となる
1872	5	勝山郵便役所創立
1873	6	足羽県廃し敦賀県となり第29 30大区12町78村に区画される
1874	7	学制頒布により成器小学校を始め21の小学校創設 区制改正 全町村全17大区になる
1876	9	敦賀県を廃し石川県26大区に所属される 三の丸製糸工場創業される
1878	11	大小区を廃し郡に郡長 町村に戸長が置かれる
1881	14	石川 滋賀の二県より若越11郡を分離して福井県となる 勝山警察所分署できる
1888	21	製糸業大いに興り 製品を海外に輸出す
1889	22	町村制実施され勝山町 平泉寺 村岡 野向 北谷 遅羽 荒土 北郷 鹿谷 (1町8ヶ村)となる
1896	29	勝山町大火(罹災戸数1200余戸)
1897	30	勝山葉タバコ専売所開設す

西 歴	年 号	主 な 出 来 事
1902	明治35	勝山-小舟渡間 勝山-大野間に乗合馬車開通す
1911	44	勝山町電話開通す 県営産米検査開始
1914	大正 3	福井-勝山-大野間越前電鉄開通す
1915	4	勝山橋架橋
1916	5	第一回国勢調査(人口10,498人)
1931	昭和 6	猪野瀬村を勝山町に編入
1932	7	人絹織物業が盛んとなり 工場数69 工員3,000人 生産額1,300万円に達す
1942	17	私立勝山精華高等女学校設立
1947	22	公職選挙法施行により公選町長となる(初代山内謙)
1948	23	勝山高等学校開校
1949	24	勝山商工会創立
1950	25	勝山中学校及び成器南小学校新築落成
1954	29	1町8ヶ村合併し勝山市発足す(初代市長山内継喜)
1956	31	隠ヶ原スキー場開設 財政再建団体の指定をうく
1957	32	北部中学校開校す 原山スキー場開設
1958	33	新市庁舎落成
1959	34	伊勢湾台風猛威ふるう 損害5億円
1961	36	市消防本部 市消防署設置 第二室戸台風による被害2億円 行政事務改善実施
1962	37	白山国定公園が国立公園に昇格 市有林100万本植樹完了 電話自動化
1963	38	100年来の豪雪におそわる 被害10億円 " 勝山橋かけかえ工事完成 勝山病院完成 市上水道建設事業竣工 農業構造改善事業計画地域としての指定及び「低開発地域工業開発地区」 の指定をうける 大選挙区制決議
1964	39	勝山女子高等学院開校 勝山新大用水完成 市制10周年記念行事実施 勝山市都市計画正式にきまる
1965	40	市農協合併 市農業センター完成 緊急道路整備3ヶ年計画に着手 40.9三大風水害当市をおそう 被害総額18億円
1966	41	交通安全都市宣言及び青少年愛護都市宣言 福井-勝山県道線舗装完成 新住居表示実施
1967	42	中部中学校普通校舎完成 市民会館落成



世帯と人口



世帯数と人口

年度	種別	世帯数	人口				1世帯当り人口	人口密度 平方(杆)
			総数	男	女	女百人に 対する男		
昭和30.10.1 (国調人口)	戸	7452	37556	17727	19829	894	50	1483
昭和31.10.1 (推計人口)		7541	37930	17922	20008	896	50	1497
昭和32.10.1 (推計人口)		7586	38156	18033	20123	896	50	1506
昭和33.10.1 (推計人口)		7584	38244	17954	20290	885	50	1510
昭和34.10.1 (推計人口)		7538	37917	17695	20222	875	50	1497
昭和35.10.1 (国調人口)		7585	36531	16989	19542	869	48	1442
昭和36.10.1 (推計人口)		7622	36721	17033	19688	865	48	1450
昭和37.10.1 (推計人口)		7570	36280	16794	19486	862	48	1432
昭和38.10.1 (推計人口)		7485	35928	16587	19341	857	48	1418
昭和39.10.1 (推計人口)		7609	36676	17268	19408	889	48	1448
昭和40.10.1 (国調人口)		7473	34828	16248	18580	874	47	1375
昭和41.10.1 (推計人口)		7376	34375	16094	18281	880	47	1357

人口推移 (国調年次別)

年次	人口
大正 9年	27100人
大正 14年	26746
昭和 5年	27473
昭和 10年	31945
昭和 15年	31404
昭和 22年	37485
昭和 25年	38962
昭和 30年	37556
昭和 35年	36531
昭和 40年	34828

外国人登録人口

(昭和42年3月31日現在)

国籍別	世帯数	総数	男	女
総数	54 ^戸	220 ^人	102 ^人	118 ^人
朝鮮	31	151	64	87
韓国	23	69	38	31

地区別世帯数および人口

(昭和42年3月1日現在) 住民登録人口

区分 地区	世帯数	人 口			1世帯 当り人員	女百人に 対する男	人口密度 平方(軒)
		総 数	男	女			
総 数	7483 ^戸	35514 ^人	16734 ^人	18780 ^人	47 ^人	891 ^人	1402 ^人
勝 山	3827	17887	8137	9750	42	835	6076
平泉寺	407	2021	987	1034	50	955	589
村 岡	649	3007	1453	1554	46	935	2502
北 谷	268	1145	547	598	43	915	183
野 向	308	1536	783	753	50	1040	629
荒 土	514	2628	1274	1354	52	941	1021
北 郷	558	2791	1365	1426	50	957	834
鹿 谷	666	3101	1510	1591	47	949	1514
遅 羽	286	1398	678	720	49	942	1297

最近5ヶ年の人口動態

区分 年次	自然動態			社会動態			自然動態 と社会動 態の増減	婚 姻	離 婚
	出生	死亡	増減	転入	転出	増減			
昭和37年	591	319	272	1130	1680	△550	△278	291	38
昭和38年	622	336	286	1132	1328	△196	90	261	38
昭和39年	568	281	287	1193	2027	△834	△547	326	25
昭和40年	640	308	332	1066	2041	△975	△643	286	27
昭和41年	533	341	192	1155	1766	△611	△419	262	23

行政

歴代市長

順位	氏名	就任年月日	退任年月日
1	山内 継喜	昭和29.10.16	昭和33.10.15
2	"	昭和33.10.16	昭和37.10.14
3	山内 謙	昭和37.10.15	昭和41.10.14
4	"	昭和41.10.15	現在

歴代助役

順位	氏名	就任年月日	退任年月日
1	光明 正道	昭和30.11.8	昭和34.11.7
2	"	昭和34.11.8	昭和37.10.13
3	皿沢 徳志	昭和39.3.28	現在

歴代収入役

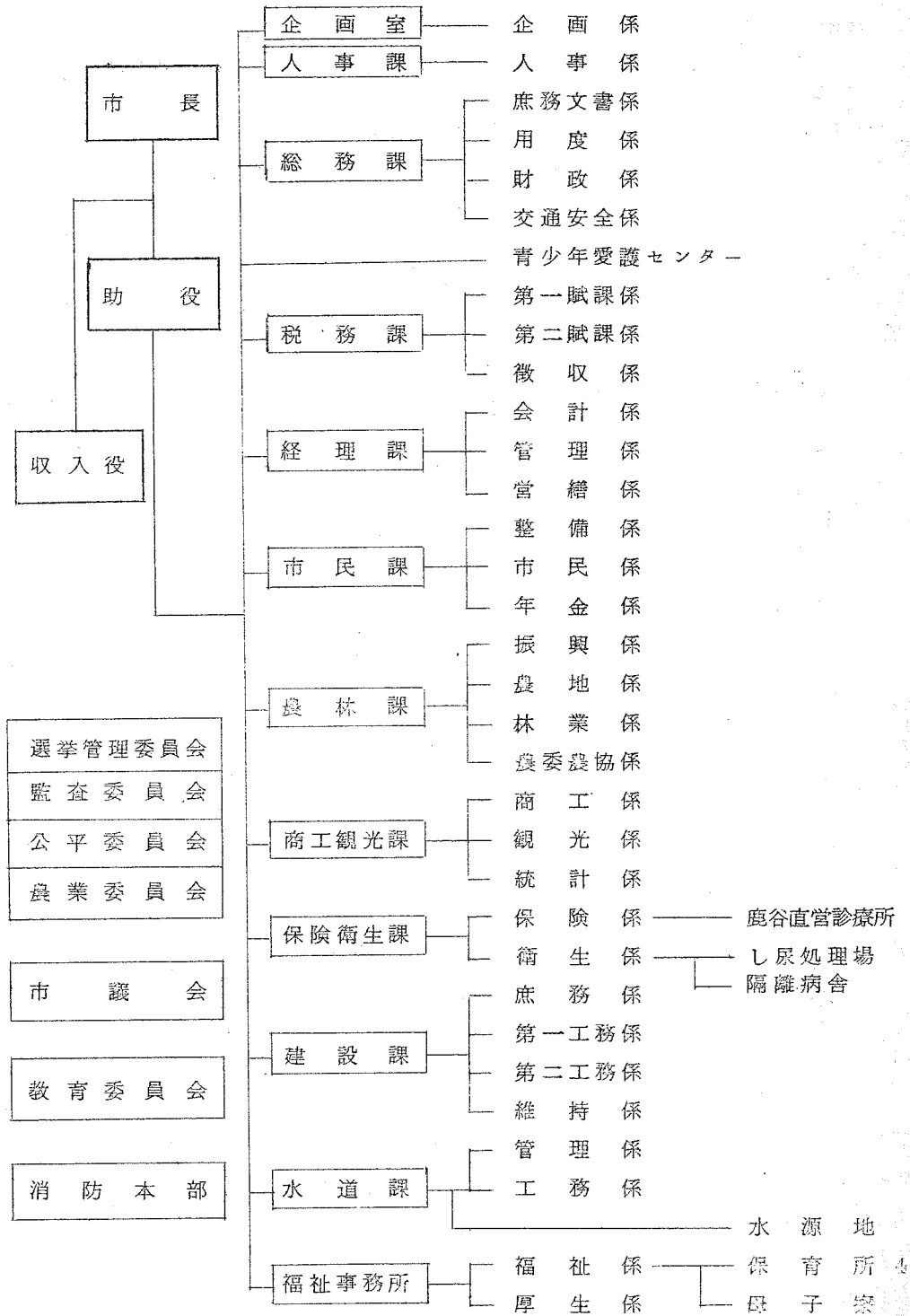
順位	氏名	就任年月日	退任年月日
1	豊島 和助	昭和30.1.1	昭和33.12.31
2	"	昭和34.1.1	昭和37.12.31
3	梅田 薫	昭和38.4.10	昭和42.4.9
4	"	昭和42.4.10	現在

市職員数

(昭和42年3月末現在)

区分	職員数			事務 消防 吏員		技術吏員		その他の職員	
	計	男	女	男	女	男	女	男	女
総数	373 ^人	238 ^人	135 ^人	133 ^人	42 ^人	56 ^人	— ^人	49 ^人	93
市長の事務局	232	157	75	68	37	56	—	33	38
教育委員会の事務局	110	51	59	35	4	—	—	16	55
議会の事務局	4	3	1	3	1	—	—	—	—
消防長の事務局	26	26	—	26	—	—	—	—	—
監査委員の事務局	1	1	—	1	—	—	—	—	—

行政機構



最近の選挙投票状況

執行年月日	種 別	有 権 者 数			投 票 者 数			投 票 率		
		総 数	男	女	総 数	男	女	総 数	男	女
38. 11. 21	最高裁判官国民審査	21658	9924	11734	17723	8248	9475	8183	8311	8075
38. 11. 21	衆議院議員総選挙	21658	9924	11734	17745	8264	9481	8193	8327	8080
40. 7. 4	参議院地方選出議員選挙	20940	9617	11323	17258	8036	9222	8242	8356	8144
40. 7. 4	参議院全国選出議員選挙	20940	9617	11323	17258	8036	9222	8242	8356	8144
42. 1. 29	衆議院議員総選挙	20816	9615	11201	16861	8087	8774	8100	8411	7833
42. 1. 29	最高裁判官国民審査	20816	9615	11201	16401	7938	8463	7879	8256	7556
42. 4. 15	福井県議会議員選挙	20875	9680	11195	18882	8783	10099	9045	9073	9021
42. 4. 15	福井県知事選挙	20875	9680	11195	18881	8782	10099	9045	9072	9021

地区別基本選挙人名簿登録者数

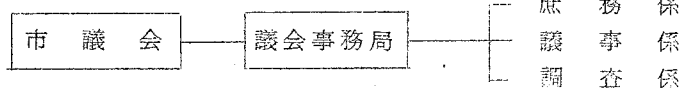
(昭和41年12月20日現在)

		総 数	勝 山	平泉寺	村 岡	北 谷	野 向	荒 土	北 郷	鹿 谷	遅 羽
登 録 者 数	計	21000 ^人	10444 ^人	1166 ^人	1872 ^人	683 ^人	800 ^人	1559 ^人	1729 ^人	1888 ^人	856 ^人
	男	9713	4727	542	877	336	380	737	835	875	404
	女	11287	5720	624	995	347	420	822	894	1013	452

歴代の市議会議長と副議長

議 長			副 議 長		
順位	氏 名	就任年月日	順位	氏 名	就任年月日
1	山 岸 太之助	昭和29. 9. 13	1	沢田治郎右エ門	昭和29. 9. 13
2	”	昭和30. 9. 2	2	前 川 俣 吉	昭和30. 9. 2
3	中 村 精	昭和34. 4. 9	3	松 山 吉 一	昭和34. 9. 1
4	”	昭和34. 9. 1	4	田 中 奥兵衛	昭和35. 9. 6
5	平 井 彦五郎	昭和35. 9. 6	5	小 林 清 栄	昭和38. 9. 2
6	松 井 傳兵衛	昭和38. 9. 6	6	島 田 賢	昭和39. 12. 4
7	田 中 奥兵衛	昭和39. 12. 4	7	埴山 長右衛門	昭和41. 1. 19
8	河 合 捨 治	昭和41. 1. 19	8	四 谷 與 一	昭和42. 3. 18
9	松 井 傳兵衛	昭和42. 3. 18	9	島 田 慶 雄	昭和42. 9. 4
10	四 谷 與 一	昭和42. 9. 4			

市議会の機構



市議会開催状況（昭和41年中）

(1) 本会議開催状況

	回 数	会期日数	本会議日数
定例会	4回	33回	14回
臨時会	3	4	4

(2) 委員会開催状況

委員会名	常 任 委 員 会				特 別 委 員 会			
	総 務	建 設	産業経済	教育民生	全員審議	災害対策	決 算	市民会館 建 設
回 数	6	13	6	7	9	1	9	7

(3) 委員協議会開催状況

委員協議 会 名	総 務	建 設	産業経済	教育民生	全 員 協 議 会	市民会館 建 設	議会運営
回 数	1	3	3	5	6	4	11

(4) 審議状況

市長提出議案					議員提出議案		報告		認定			決議	
件数	審議結果				件数	審議結果	件数	審議結果	件数	審議結果		件数	審議結果
	可決	否決	審議未了	撤回		可決		承認		継続審査	認定		決議
93	93	-	-	-	3	3	1	1	1	1	1	1	1

請願陳情処理状況

件数	審議結果			
	採択	不採択	審議未了	撤回
40	31	3	4	2

市議会議員

[註] ◎印委員長 ○印副委員長 (昭和42年9月4日現在)

議席番号	氏名	所属常任委員会	議席番号	氏名	所属常任委員会
1	前川 俣吉	建設委員会	14	小林 廣	産業経済委員会
2	松井 傳兵衛	総務委員会	15	石倉 清治	◎産業経済委員会
3	松山 一男	◎教育民生委員会	16	埴山 長右衛門	教育民生委員会
4	今井 三右衛門	○総務委員会	17	小林 與七	◎建設委員会
5	玉木 透	総務委員会	18	水上 善一	総務委員会
6	柳内 茂雄	○産業経済委員会	19	西出 巖	教育民生委員会
7	白野 齊次郎	建設委員会	20	島田 慶雄	産業経済委員会
8	長谷川 義男	◎総務委員会	21	林 文右衛門	総務委員会
9	笠羽九郎右衛門	産業経済委員会	22	武内 盛直	建設委員会
10	島田 香	○建設委員会	23	池内 敏雄	教育民生委員会
11	高須 甚七	教育民生委員会	24	石田 己代治	建設委員会
12	四谷 與一	総務委員会	25	松村 誠一	○教育民生委員会
13	田中 興兵衛	産業経済委員会	26	山岸 敏夫	教育民生委員会

財 政

昭和42年度一般会計予算

歳 入		歳 出	
科 目	予 算 額	科 目	予 算 額
市 税	249958 ^{千円}	議 会 費	16630 ^{千円}
地方交付税	147500	総 務 費	213191
分担金及負担金	9903	民 生 費	66776
使用料及手数料	17400	衛 生 費	75277
国庫支出金	99226	労 働 費	9967
県 支 出 金	38202	農林水産業費	22637
財 産 収 入	17095	商 工 費	59064
寄 附 金	31963	土 木 費	135817
繰 入 金	12000	消 防 費	23772
繰 越 金	3000	教 育 費	164866
諸 収 入	64472	災 害 復 旧 費	61890
市 債	261900	公 債 費	101532
		予 備 費	1200
歳 入 合 計	952619	歳 出 合 計	952619

昭和42年度特別会計予算 (単位千円)

会 計 別	予 算 額
公共用地造成事業	17800
都市計画北部土地 区画整理事業	49300
水道事業(支出)	35162
簡易水道事業	3716
市有林造成事業	23200
国民健康保険事業	97000
鹿谷診療所	7030

昭和40年度一般会計歳入歳出決算

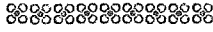
(単位 円)

歳 入				歳 出			
科 目	予算現額	収入済額	執行率	科 目	予算現額	支出済額	執行率
市 税	227979000	233517757	1024	歳 会 費	15912000	15890809	999
地方交付税	123393000	123393000	1000	総 務 費	91905734	88692165	965
分担金及負担金	12760000	10647749	834	民 生 費	56298876	55729113	989
使用料及手数料	13464000	13655209	1014	衛 生 費	35487330	30824020	869
国庫支出金	121188000	121966059	1006	労 働 費	8101000	8045169	993
県 支 出 金	63859000	58988996	924	農 林 水 産 業 費	94234594	93228501	989
財 産 収 入	13117000	12814211	978	商 工 費	61337000	61282150	999
寄 附 金	14672000	14596668	995	土 木 費	118118708	115933069	981
繰 入 金	5606000	5608380	1004	消 防 費	22927000	22703819	990
繰 越 金	10454000	10454474	1000	教 育 費	162051358	161488207	997
諸 収 入	155586000	155632883	1000	災 害 復 旧 費	143005000	131109329	917
市 債	115400000	104700000	907	公 債 費	67820516	67802473	1000
				予 備 費	278884	-	
歳 入 合 計	877478000	865975386	987	歳 出 合 計	877478000	852728824	972

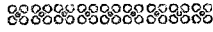
昭和40年度市税収入および市税負担状況

(単位 円)

区分 科目	予算額	調定額	収入済額	収入率	市民1人当り 負担額	一世帯当り 負担額
市 税	227979000	236535070	233517757	98.7 [%]	6792	31652
市 民 税	87401000	90686599	89514058	98.7	2604	12135
固定資産税	100785000	105094866	103474714	98.5	3018	14063
軽自動車税	4461000	4669620	4499400	96.4	134	625
たばこ消費税	17847000	18241060	18241060	100.0	524	2441
電気ガス税	16582000	16904567	16904567	100.0	485	2262
木材引取税	903000	938358	883958	94.2	27	126



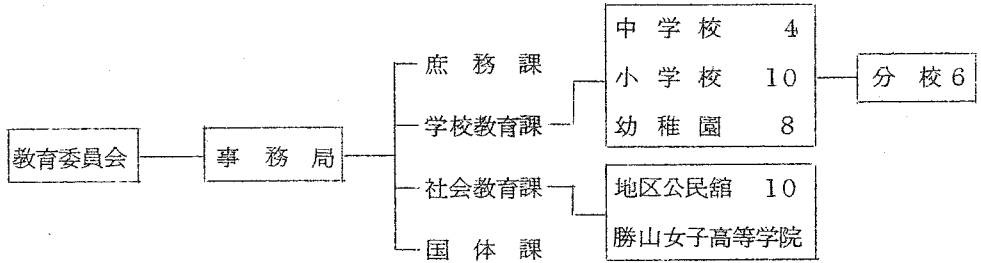
教育文化



(昭和42年3月末)

教育委員 委員長 藤 沢 又兵衛
 委員 松 田 曄 竹 下 外来男 岸 本 慈 了
 教育長 牧 野 義 一

教育委員会事務局機構



高等学校卒業生状況

(昭和41年度卒業生)

種 別	学 校 別		勝 山 高		精 華 高		計	
	男	女	男	女	男	女	男	女
卒 業 生	288	215	82	108	370	323		
市 内 就 職	30	38	16	18	46	56		
市 外 就 職	117	114	61	82	178	196		
進 学 者	141	63	5	8	146	71		

学校の現況

(昭和42年4月1日現在)

種 別	学校数	教 員			生 徒 児 童 数		
		総 数	本 務	事務員	総 数	男	女
小 学 校	10	152	149	3	3733	1907	1826
中 学 校	4	110	108	2	2322	1169	1153
高 等 学 校	2	126	119	7	2516	1244	1272
幼 稚 園	8	21	21		684	367	317
各 種 学 校	1	7	7		264	-	264

中学校卒業生状況

(昭和42年3月)

種 別	勝 山 中		平 泉 寺 中		北 部 中		中 部 中		計	
	男	女	男	女	男	女	男	女	男	女
卒 業 生	225	221	34	26	128	121	78	82	465	450
市 内 就 職	5	20	-	5	28	39	6	21	39	85
市 外 就 職	29	32	7	2	13	9	9	18	58	61
進 学 者	189	159	26	19	87	73	61	41	363	292
そ の 他	2	10	1	-	-	-	2	2	5	12

公共施設

(昭和41年末)

公 民 館		公 園
館 数	図 書	
10	8312	1

教養娯楽と世帯

(昭和41年3月末現在)

区 分	ラジオ聴取世帯	テレビ聴取世帯	合 計
世 帯 数	1529戸	5742戸	7271戸
普 及 率	2.05%	76.8%	97.3%

農 業

農家戸数と人口(昭41.2.1)

農家戸数	3139
農家人口	16306
一世帯当り 世帯人員	5.2

専業、兼業別農家数 (昭41.2.1)

総 数	昭40.2.1現在	昭41.2.1現在
	3167戸	3139戸
専 業	235	226
第一種兼業	1129	751
第二種兼業	1803	2162

年次別産米売渡量

年 度	予約指示量	政府売渡量	売渡率
36年度米	4026 ^{トン}	4623 ^{トン}	115 [%]
37年度米	4370	5163	118
38年度米	4326	4961	115
39年度米	4782	5811	122
40年度米	5244	5559	106
41年度米	5412	6253	116

経営耕地規模別農家数

総 数	40.2.1	41.2.1
	3167戸	3139戸
0.3ha 未満	472	523
0.3ha~0.5ha	710	736
0.5ha~0.7ha	607	585
0.7ha~1 ha	709	689
1 ha~1.5ha	535	496
1.5ha~2 ha	97	88
2ha 以上	28	16
例外規定に 該当するもの	9	6

経営耕地面積 (昭41.2.1)

面	積	農家一戸 当り面積
総 数	20975 ^{ha}	668 ^a
田	19425	619
畑	1490	47
樹 園 地	60	0.2

家畜飼養農家と家畜、家きん頭羽数

(昭41.2.1)

種 別	乳用牛	役肉用牛	馬	ぶ た	めん羊	や ぎ	鶏
飼養農家数	47	180	8	13	13	52	484
飼養頭羽数	168	222	8	44	28	55	12921

農家人口と就業状態

(昭41.2.1)

年齢区分	農 家 人 口			自家農 業にの み従事	兼 業			無 業
	総 数	男	女		農業が主	兼業が主	兼業に のみ従事	
総 数	15306	7910	8396	3658	1582	2655	1728	1432
15才以下	5250	2691	2559	-	-	-	-	-
16~19	1155	604	551	41	27	88	228	771
20~29	1529	746	783	149	141	537	607	95
30~39	2339	1117	1222	460	503	903	447	26
40~59	3544	1653	1891	1423	702	979	386	54
60才以上	2489	1099	1390	1585	209	148	60	486

地区別農業従事者数

(昭41.2.1)

地 区 別	農業だけに従事		農 業 が 主		兼 業 が 主	
	男	女	男	女	男	女
総 数	1400 ^人	2949 ^人	618 ^人	583 ^人	2491 ^人	1441 ^人
勝 山	183	348	78	82	309	203
平 泉 寺	164	432	121	82	216	59
村 岡	175	328	68	53	260	190
北 谷	58	201	21	70	230	57
野 向	129	290	83	72	217	104
荒 土	299	486	98	59	330	223
北 郷	147	253	35	34	343	292
鹿 谷	154	392	79	105	422	234
遅 羽	91	219	35	26	164	79

農用機械の種類別所有台数

(昭41.2.1)

経営耕 地区分	駆 動 耕 転 機 型	牽 引 型 耕 転 機					全自動 脱穀機	全自動 籾摺機	動 力 噴霧機	動 力 撒粉機	長用トラ ック三輪 及び四輪	動 力 乾 燥 機
		5馬力 未 満	5~10	10~20	20~30	30以上						
0.05~0.3 ^{ha}	12	16	8	-	-	-	41	26	9	11	1	6
0.3 ~0.5	31	77	80	-	-	2	146	58	11	20	7	101
0.5 ~0.7	67	74	152	-	-	-	211	81	20	27	3	173
0.7 ~1.0	81	95	344	4	2	1	337	28	40	100	28	395
1.0 ~1.5	74	76	308	4	-	-	317	75	32	119	17	389
1.5 ~ 2.0	15	15	61	7	1	-	76	45	10	32	6	77
2.0 ~ 2.5	8	3	10	-	-	-	14	8	4	6	5	8
2.5 以上	-	-	-	-	-	-	-	-	-	-	-	-
例 外 規 程	-	-	-	-	-	-	-	-	-	-	-	-
計	288	356	963	15	3	3	1142	521	126	315	67	1149

地区別農業の状況

(昭41.2.1)

地区	農家数	専業	兼業			農家人口	経営耕地面積			
			総数	第一種	第二種		総数	田	畑	樹園地
	戸	戸	戸	戸	戸	人	ha	ha	ha	ha
総数	3139	226	2913	751	2162	16306	20975	19425	1490	60
勝山	392	26	366	98	268	2125	2701	2539	162	
平泉寺	363	38	325	119	206	1932	3195	2719	419	57
村岡	357	49	308	59	249	1882	2203	2124	79	
北谷	237	11	226	13	213	1077	1023	824	199	
野向	298	30	268	145	123	1555	2322	2254	68	
荒土	438	42	396	125	271	2310	3399	3314	85	
北郷	366	10	356	51	305	1956	1987	1827	159	01
鹿谷	498	18	480	105	375	2430	2704	2475	228	01
遅羽	190	2	188	36	152	1039	1441	1349	91	01

林業

林野総面積

(昭和42年3月末現在)

経営形態別		林野の構成							
国営	1561	針葉	人工林	5,057	広葉	人工林	1	未立木地	910
公営	2152	樹林	天然林	416	樹林	天然林	11,187	特殊樹林	18
私営	15,822	竹林		15	伐採跡地		194	更新困難地	65
								原野	111

(国営分は構成が不明の為記載していない)

造林伐採面積

(昭和42年3月末現在)

区分	伐採面積	人工造林
総数	204 ha	1921 ha
国営	8	321
市町村営	11	80
部落・社寺・学校営	10	40
会社団体その他	10	310
個人	165	1170

林産物

(昭和42年3月末現在)

区分	熱量	区分	熱量
用材	17025 m ³	竹林	65 束
パルプ材	350 m ³	しいたけ	29030 Kg
薪材	190 m ³	その他の特産物	28982 Kg
木炭	31700 Kg		

市有林野の状況

(昭和42年3月末現在)

直営林	官行造林	県行造林	貸付造林	計
101752 ^{ha}	58337 ^{ha}	20684 ^{ha}	6587 ^{ha}	187360 ^{ha}

直営林 1017,52haのうち597,18haは人工造林地で毎年20ha平均新植を行つている。

事 業 所

昭和41年事業所統計調査規模別産業大分類別事業所数

(昭和41年7月1日現在)

産業大分類別	総 数	1~4人	5~9人	10 ~ 29人	30 ~ 49人	50 ~ 99人	100 ~ 299人	300人以上
総 数	2002	1512	263	161	32	21	7	6
農林・水産・養殖業	5	4	1					
鉱 業	4	1		3				
建 設 業	180	99	21	42	11	4	3	
製 造 業	495	295	99	68	12	12	3	6
卸売業・小売業	757	658	82	16	1			
金融・保険業	25	11	4	8	2			
不 動 産 業	8	8						
運輸・通信業	23	12	2	6	2	1		
電気・ガス・水道業	19	12	4	2		1		
サ ー ビ ス 業	486	412	50	16	4	3	1	

国国国国国

工業

国国国国国

最近七ヶ年の工業の推移

(各年末現在)

年度別	福 井 県		勝 山 市	
	事業所数	従業者数	事業所数	従業者数
昭和 35 年	7258	85645人	309	5995人
昭和 36 年	7469	89234	322	6300
昭和 37 年	7458	89523	335	6417
昭和 38 年	7995	95735	367	6735
昭和 39 年	8057	100854	395	7175
昭和 40 年	8315	101109	393	7190
昭和 41 年	8530	102901	413	7247

産業分類別工業の概況

(昭和41年12月31日現在)

産業中分類別	事業所数	従業者数			製造品出荷額等 万円	粗付加価値額 万円
		計	男	女		
総 数	413	7247人	2391人	4856人	1382009	532307
食 料 品	36	209	143	66	61293	30390
織 維 工 業	311	6148	1740	4408	1096196	368435
衣服・その他の繊維	5	197	41	156	6736	5332
木材・木製品	12	102	91	11	9762	4684
家具・装備品	10	39	38	1	3644	1737
パルプ紙紙加工品	3	8	5	3	332	179
出版・印刷	3	(318)	(145)	(173)	(154203)	(108439)
化学工業	1	X	X	X	X	X
鉱業・土石製品	7	38	31	7	3144	1464
鉄 鋼	3	(66)	(61)	(5)	(36186)	(10922)
金 属 製 品	1	X	X	X	X	X
機 械	11	95	83	12	9396	5246
その他の製品	10	27	13	14	820	479

規模別織機台数 (広巾織物)

(昭和41年12月末現在)

規模別	工場数	台数	比率		
			業者	織機台数	平均台数
1 ~ 5 台	19	70	6.4%	0.8%	3.7%
6 ~ 10	124	999	41.8	11.0	8.1
11 ~ 15	36	461	12.2	5.1	12.8
16 ~ 20	44	765	14.8	8.4	17.4
21 ~ 25	17	401	5.7	4.4	23.6
26 ~ 30	9	257	3.0	2.8	28.6
31 ~ 50	24	940	8.1	10.3	39.2
51 ~ 100	14	877	4.7	9.6	62.6
101 ~ 200	6	815	2.0	8.9	135.8
201 ~ 500	-	-	-	-	-
500 以上	4	3529	1.3	38.7	882.3
総計	297	9114	100.0	100.0	30.8

繊維工業の概況

(昭和41年12月末現在)

区分	広巾織物	細巾織物	経編メリヤス	丸編メリヤス	横編メリヤス	編レース	サイズング	ねん糸	組ひも
工場数	297	1	4	1	1	2	5	74	2
機械台数	9114	2	38	4	10	12	11	885 178238 錠	116

繊維織物の生産量と生産額

(商工会議所調べ)

年度	生産量	生産額
昭和37年	58421028 m ²	6396473 千円
昭和38年	56021358	6157257
昭和39年	62020608	7361598
昭和40年	82751172	8904967
昭和41年	88513065	9611927

規模別工業の概況

(昭和41年12月31日現在)

規模別	工場数	経営組織		従業者数			製造品 出荷額等	比率		
		法人	個人	総数	男	女		工場数	従業者数	製造品 出荷額等
総数	413	75	338	7247 ^人	2391 ^人	4856 ^人	1382009 ^{万円}	1000	1000	1000
3人以下	162	2	160	387	174	213	19514	392	53	14
4～9	153	17	136	922	368	554	64399	370	127	47
10～19	56	25	31	781	277	504	120412	136	108	87
20～29	16	11	5	403	160	243	79342	39	56	57
30～49	12	6	6	457	149	308	147350	29	63	106
50～99	6	6		397	100	297	71290	15	55	52
100人以上	8	8		3900	1163	2737	879702	19	538	637

商業
 商業

昭和39年、41年の商業の実態

(各年7月1日現在)

産業分類	商店数		従業者数		年間販売額		
	昭39年	昭41年	昭39年	昭41年	昭39年	昭41年	前年対比
総数	702	745	1678人	1915人	370934万円	471485万円	1271
一般卸売業	58	56	207	229	151339	192033	1269
各種商品小売	1	-	X	-	X	-	-
織物被服身廻品	108	109	266	280	43448	58600	1349
飲食料品小売	273	278	581	607	88243	99684	1130
飲食店	78	91	175	207	13844	21390	1545
自転車荷車小売	9	14	18	36	2268	5371	2368
家具建具小売	94	113	209	268	32335	48798	1509
その他の小売	81	84	222	288	39457	45609	1156

地区別、産業別就業人口

産業別 地区別	総数		第一次産業		第二次産業		第三次産業	
	就業人口	世帯数	就業人口	世帯数	就業人口	世帯数	就業人口	世帯数
総数	19613人	7362戸	6064人	2276戸	8642人	2576戸	4907人	2510戸
勝山	9800	3752	788	310	5799	1767	3213	1675
平泉寺	1134	399	853	292	128	35	153	72
村岡	1660	624	721	287	664	184	275	153
北谷	593	276	437	182	69	33	87	61
野向	933	308	669	229	158	28	106	51
荒土	1438	506	878	324	344	96	216	86
北郷	1576	550	535	208	761	198	280	144
鹿谷	1668	666	786	305	512	174	370	187
遅羽	811	281	397	139	207	61	207	81

県下七市の産業の概況

種別 市別	農 業 (41年12月)			工 業 (41年12月末現在)			商 業 (41年7月現在)		
	農家戸数	農家人口	経営耕地面積	事業所数	従業者数	製造品出荷額等	商店数	従業者数	年間商品販売額
福井県	64,100 ^戸	322,262 ^人	48,490 ^{ha}	8,530	102,901 ^人	184,782.73 ^{万円}	17,587	58,183 ^人	327,768.81 ^{万円}
福井市	6,172	31,880	5,161	1,618	25,154	5,051.945	5,508	25,523	24,256.337
敦賀市	3,071	15,333	1,819	232	7,076	289,090.2	1,180	4,048	1,275.545
武生市	4,578	24,196	3,851	655	10,245	211,303.8	1,728	5,991	20,709.87
小浜市	3,107	14,999	2,022	313	3,654	60,682.9	851	2,706	68,656.5
大野市	4,037	20,918	4,031	271	4,537	393,191	991	2,722	68,677.0
勝山市	3,139	16,306	2,097	413	7,247	1,382,009	745	1,875	47,207.1
鯖江市	3,958	20,536	2,770	1,163	12,090	1,697,762	1,022	2,798	85,203.0

社 会

生活保護の状況

(昭和41年度一ヶ月平均)

種 別	生活扶助	教育扶助	住宅扶助	医療扶助	出産扶助	葬祭扶助
世帯数	65 ^戸	14	18	53	1	2
人 員	117 ^人	24	29	63	1	2
保護費	438413 ^円	25809	22511	569883	438	1404

社会福祉施設

(昭和41年末現在)

母 子 寮			保 育 所			
施設数	収容世帯	寮母寮長	施設数	収容人員	保 母	用 務 員
1	6	2	4	502	28	8

年次別共同募金の状況

(単位 円)

区 分	昭和36年	昭和37年	昭和38年	昭和39年	昭和40年	昭和41年
目標額	811200	938800	899000	954000	996000	1114000
実績額	902167	1044950	1106907	1393725	1378916	1421550
募金率	111%	111%	123%	143%	138%	127%

国民年金加入状況

(昭和41年12月末)

総 数	強制適用	任意適用
8046 ^人	5870 ^人	2176 ^人

国民年金受給状況

(単位千円)

国 民 年 金					福 祉 年 金				
総 数	母子年金	障害年金	遺児年金		総 数	老令	障害	母子	準母子
受給者数	人	人	人	人	受給者数	人	人	人	人
69	54	10	5	1678	1417	203	51	1	
受給金額	4031	3235	696	100	26337	20426	4914	977	20

保 育 所 の 状 況

(昭和42年3月末現在)

公私 の別	保育所名	幼 児 数			総 数	職 員 数	用 務 員 数	建 物 面 積	敷 地 面 積
		総 数	男	女					
公	中央保育所	79人	45人	34人	11人	8人	3人	514385 ^{m²}	172722 ^{m²}
"	南 保育所	93	49	44	9	7	2	485982	159030
"	北 保育所	73	42	31	8	6	2	366812	1159422
"	西 保育所	62	34	28	8	6	2	51391	16632
私	平泉寺保育所	48	34	14	7	5	2	35316	6600
計	5	355	204	151	43	32	11	2234249	6800142

市 営 住 宅

種 別	総 数	木 造 平 屋			日 雇 住 宅	引 揚 住 宅	そ の 他 の 住 宅
		一 種	二 種	災 害 第 2 種			
戸 数	119	69	17	16	8	6	3

保 健 ・ 衛 生

国民健康保険加入状況

(昭和42年3月末現在)

人 口		世 帯 数		加 入 率	
総 数	加入数	総 数	加入数	人 口	世帯数
35583人	15541人	7483戸	4182戸	43.7%	55.8%

保険税収納状況

(昭和41年末)

法定伝染病発生死亡状況(昭和41年)

調定額	収納額	収納率
29105 円	27386 円	94.1%

種 別	発 生	死 亡
総 数	132	-
赤痢及び疫痢	126	-
しよう紅熱	2	-
ジフテリア	3	-
流行性脳膜炎	1	-

汚物処理状況

区 分	年間処理量
塵芥処理	3000 t
し尿処理	5600 kℓ

保険税負担額および給付費用状況

(昭和41年末)

負担区分	保険税負担額	給 付 費 用 額			
		総 額	市負担金	被保険者負担額	他方負担額
総 額	29105050	78416480	44998765	32789244	628471
一世帯当り	6921	18617	10683	7785	149
一人当り	1857	5002	2871	2092	40

環境衛生施設数

(昭和41年末)

総 数	旅館数	興業場	浴 場	理容所	美容所	クリーニング
178	56	1	10	52	36	23

「注」旅館等の内には民宿を含む

医療関係施設

病院	一般診療所	歯科診療所	助産所	保健所
1	20	7	1	1

医療関係者

(昭和41年末現在)

医師	30
歯科医師	10
薬剤師	22
保健婦	9
助産婦	11
看護婦	27
准看護婦	56
栄養士	25
診療X線技師	3
検査技師	2

死因別死亡者数 (昭和41年中)

死因	死亡者数		
	計	男	女
総計	296	132	164
結核	8	4	4
悪性新生物	48	24	24
中枢神経血管損傷	88	36	52
全心臓の疾患	57	25	32
肺炎、気管支炎	18	10	8
胃炎、十二指腸炎 腸炎及び大腸炎	6	3	3
腎炎及び ネフローゼ	6	2	4
老衰	27	7	20
不慮の事故	15	10	5
自殺と自傷	5	3	2
その他の全死因	18	8	10

治安消防

警察

警察署	駐在所	警察官	その他の職員
1	5	33	6

刑法犯罪の発生と検挙の状況

区分	年度	昭和40年			昭和41年		
		発生件数	検挙件数	人員	発生件数	検挙件数	人員
総数		302	233	148	310	254	194
凶悪犯	殺人未遂予備	2	2	2	-	-	-
	強盗	-	-	-	-	-	-
	放火	-	-	-	-	-	-
	強盗強姦	3	3	3	-	-	-
	強姦	-	-	-	-	-	-
一般犯	恐喝	3	3	6	-	-	-
	傷害	14	14	24	20	20	21
	詐欺	7	9	2	33	32	3
	横領	5	5	8	2	2	-
	窃盗	182	117	27	142	82	28
	その他	86	80	76	113	118	142

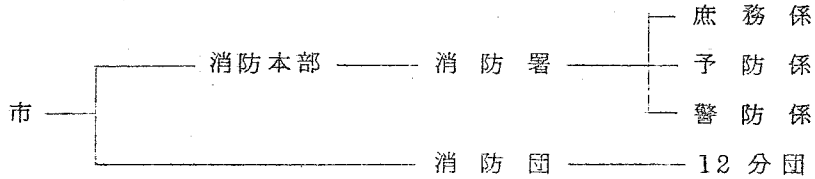
最近の交通違反

年度別	総数	交通事故	無免許運転	免許証不携帯	一時停止違反	積載乗車違反	飲酒酩酊運転	速度違反	その他
昭和39年	867	91	130	56	30	72	16	295	177
40年	2113	142	241	103	95	184	37	845	466
41年	3065	173	283	123	144	322	56	1143	821

交通事故

発生件数	173	死者	3	負傷者	122
------	-----	----	---	-----	-----

消防機構



消防力

(昭和42年3月末現在)

消防署	消防吏員	消防団員	ポンプの台数			
			計	消防車	手挽動力ポンプ	可搬式動力ポンプ
1	25	385	94	15	3	76

消防設備

(昭和42年3月末現在)

消火栓	防火水槽		通信				
	40㎡以上	20㎡以上	種別	火災専用電話	一般加入	無線基地局	移動局
374	26	53	設置数	1	3	2	5

火災発生状況

(昭和41年中)

火災発生件数	焼失戸数	山林焼失面積	損害見積額
23件	8戸	0.11 ha	6184 千円

建設

道路の状況

昭和42年3月末現在

総延長	国道	県道	市道
3768 Km	228 Km	697 Km	284251 Km

橋梁の状況

(昭和42年3月末現在)

種別	総数		橋長 50 m 以上		50 m ~ 30 m		30 m ~ 10 m		10 m 未満	
	延長	橋数	延長	橋数	延長	橋数	延長	橋数	延長	橋数
総計	4092.26 ^m	450	1351.7 ^m	7	298.8 ^m	8	1058.65 ^m	69	1383.11 ^m	366
永久橋	2816.8	273	1275.9	6	259.6	7	455.05	28	826.25	232
木橋	1275.46	177	75.8	1	39.2	1	603.6	41	556.86	134

市道の状況

(昭和42年3月末現在)

道路延長	市員別内訳						路面別内訳	
	規格改良済				未改良			
284 251	7.5 m 以上	5.5 ~ 7.5	4.5 ~ 5.5	4.5 未満	2.5 m 以上	2.5 m 未満	舗装道	砂利道
	2094 Km	1891 Km	2932 Km	6214 Km	86766 Km	184354 Km		

水 道

水道普及状況

年 別	給水区域内 の総戸数	給水戸数	給水人口	総人口	普及率
昭和36年	3305戸	991戸	4178人	36721人	300%
昭和37年	3433	1467	6112	36280	427
昭和38年	3569	1948	9970	35928	546
昭和39年	3720	2462	11079	36676	662
昭和40年	4166	2815	12668	34828	676
昭和41年	4186	2935	14784	35728	701

水道給水状況

(単位 立方米)

年 別	使 用 量				
	総 量	家庭用	営業用	会社団体用	その他
昭和36年	148928	58972	13262	32612	44082
昭和37年	292439	108473	16556	46011	121399
昭和38年	303538	100949	12806	31776	158007
昭和39年	394049	137839	16202	46028	193980
昭和40年	403127	158815	15344	55942	173026
昭和41年	862115	353233	36080	95345	377457

 労 働

イ 一般職業紹介状況

(昭和41年中)

新規求職申込件数			新規求人申込件数			一般就職件数		
計	男	女	計	男	女	計	男	女
2210人	1738人	472人	1556	1155	401	1239	939	300

失業保険給付状況

受給者実人員			支給金額			就職支渡金	
計	男	女	計	一般	日雇	人員	金額
467 ^人	389 ^人	78 ^人	5627340 ^円	5588977 ^円	383630 ^円	84 ^人	2296100 ^円

運輸通信

自動車所有台数

(昭和41年3月末現在)

乗用車	貨物	バス	特殊車	軽二輪車	軽三輪車	軽四輪車	その他	モータバイク
373	867	24	16	263	30	529	1	3332

郵便局及びその他の施設

(昭和42年3月末現在)

種類 局名	総数	普通	特定	簡易	切手売捌所	ポスト数
総数	109	1	9	1	44	54
勝山	89	1	7	1	36	44
北谷	14		1		6	7
北郷	6		1		2	3

電話設置状況

(昭和42年3月末現在)

区分	勝山	北谷	北郷	総計	長協有線放送
有料	1983	22	238	2243	
無料	19	1	2	22	1920
公衆	106	4	6	116	
総計	2108	27	246	2381	1920

私 鉄 主 要 駅 乗 降 客 調 べ

月 別	勝 山 駅			発 坂 駅			小 舟 渡 駅		
	総 数	乗 客	降 客	総 数	乗 客	降 客	総 数	乗 客	降 客
総 数	1415399	701041	714358	395032	194234	200798	93070	43668	49402
1 月	152166	76000	76166	39510	19565	19945	8172	4204	3968
2 月	111337	55018	56319	29241	14415	14826	6739	3135	3604
3 月	114744	57644	57100	33795	16580	17215	8611	3821	4790
4 月	115297	56735	58562	30661	14711	15950	6070	2667	3403
5 月	110643	54706	55937	31889	15806	16033	7896	3876	4020
6 月	114430	56750	57680	31585	15558	16027	8605	4098	4507
7 月	113422	55683	57739	30567	15103	15464	8087	3755	4332
8 月	123817	61200	62617	34427	16978	17449	12421	5900	6521
9 月	107938	53606	54332	30074	14840	15234	5587	2624	2963
10 月	123476	61203	62273	34460	16946	17514	7840	3626	4214
11 月	110344	54570	55774	32322	15902	16420	7263	3243	4020
12 月	117785	57926	59859	36501	17830	18671	5779	2719	3060

観 光

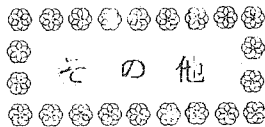
昭 和 4 1 年 観 光 客 調 べ

(昭和41年中)

区 分 月 別	観 光 客 推 定 数									観 光 消 費 額 推 定			1 人 当 り 消 費 額 平 均		主 たる 観 光 資 源 (施 設)	備 考 (外 人 観 光 客)
	県 外 客			県 内 客			計			日 帰 客	宿 泊 客	計	日 帰 客	宿 泊 客		
	日 帰 客	宿 泊 客	計	日 帰 客	宿 泊 客	計	日 帰 客	宿 泊 客	計							
1	475	3050	3525	27555	425	27980	38030	3475	41505	千円 72878	千円 4550	千円 118378	円 260	円 1300	雁ヶ原スキー場 関係	11
2	425	3950	4375	24450	480	24930	24875	4430	29305	6450	5760	12210	260	1300	同上 スキーツアー 左義長	7
3	730	1370	2100	22170	295	22465	22900	1665	24565	4580	2165	6745	200	1300	雁ヶ原スキー場 関係 スキーツアー	
4	585	425	1010	7455	145	7600	8040	570	8610	1769	684	2453	220	1200	弁天様 長山公園 平泉寺	
5	420	195	615	11870	270	12140	12290	465	12755	3188	558	3746	220	1200	長山公園 平泉寺 登山	
6	175	145	320	2720	125	2845	2895	270	3165	637	324	961	220	1200	同上	
7	125	935	1060	2500	7895	10395	2625	8830	11455	6335	3523	42065	260	90% 300 10% 1350	登 山 キャンプ	
8	520	1520	2040	5245	4025	9270	5765	5545	11310	1499	2288	3787	260	90% 300 10% 1350	同上	
9	115	645	760	7615	1225	8840	7730	1870	9600	2010	2431	4441	260	1300	登 山 秋季祭礼	
10	220	465	685	9005	510	9515	9225	975	10200	2106	1268	3374	260 (1000)	1300	長山公園 平泉寺	
11	75	135	210	545	95	640	620	230	850	136	299	435	220	1000	同上 松たけ山	
12	265	1680	1945	2350	145	2495	2615	1825	4440	650	2470	3120	250	80% 1400 20% 1200	雁ヶ原スキー場	
計	4130	14515	18645	123480	15635	139115	137610	30150	157760	309963	26320	573163				18

勝山市の主な特産物

	生産量	年間販売額
繊維織物	80.892.010m ²	9.435.830千円 (生産額)
木炭(白)	8.775Kg	351.000円
木炭(黒)	268.785Kg	8.063.550円
葉タバコ	161.527Kg	71.821.570円
しいたけ(乾)	480Kg	—
しいたけ(生)	8.128Kg	2.843.674円
木材(杉)	8.645m ³	79.534.000円
木材(松)	1.704m ³	12.268.800円



その他

主な官公署、学校など

名称	所在地	TEL	名称	所在地	TEL
勝山市役所	下元禄 元町一丁目	8-111代	村岡公民館	村岡町郡	8-0366
勝山警察署	下元禄 元町一丁目	8-0002	北谷公民館	北谷町 北六呂師	北谷-1
福井県 勝山土木出張所	村岡町瀧波	8-1600	野向公民館	野向町竜谷	8-0265
福井県 勝山保健所	下後 本町一丁目	8-0359代	荒土公民館	荒土町伊波	8-1017
勝山 農業改良普及所	下元禄 (農業センター)	8-1336	北郷公民館	北郷町東野	北郷-1
福井県 林産物検査所	中後 本町三丁目	8-0053	鹿谷公民館	鹿谷町本郷	8-0211
勝山 家畜衛生保健所	若猪野	8-0624	遅羽公民館	遅羽町大袋	8-0364
勝山公民館	下元禄 元町一丁目	8-0800	勝山市消防署	下元禄 元町一丁目	8-0400
平泉寺公民館	平泉寺	8-1584	勝山市上水道水 源地監理事務所	立川 立川町二丁目	8-0583

名 称	所 在 地	T E L	名 称	所 在 地	T E L
勝 山 病 院	村岡町郡 郡町一丁目	8-0350	荒 土 支 所	荒土町伊波	8-1003
勝山電報電話局	上 元 祿 元町三丁目	8-0113	北 郷 支 所	北郷町東野	北郷—9
勝 山 郵 便 局	中 後 本町三丁目	8-0092	鹿 谷 支 所	鹿谷町本郷	8-0739
沢 郵 便 局	沢 本町三丁目	8-0377	遅 羽 支 所	遅羽町千代田	8-0378
立石郵便局	立 石 元町三丁目	8-0586	勝山市森林組合	下元祿 (農業センター)	8-1325
上元郵便局	上 元 祿 元町三丁目	8-1932	勝山食糧販売 協同組合	中 後	8-0362
北郷郵便局	北郷町東野	北郷42	福井営林署 勝山担当区事務所	沢	8-0764
北谷郵便局	北谷町谷	北谷42	福井食糧事務所 勝山出張所	下元祿 (農業センター)	8-0444
平泉寺郵便局	平泉寺町平泉寺	8-1242	荒土出張所	荒土町伊波	8-1757
大渡郵便局	平泉寺町大渡	8-1212	平泉寺出張所	平泉寺町平泉寺	8-1589
野向郵便局	野向町竜谷	8-0730	福井繊維製品検 査所勝山出張所	下 元 祿	8-0838
荒土郵便局	荒土町新在家	8-1042	福井地方法務局 勝山出張所	下 元 祿	8-0875
鹿谷郵便局	鹿谷町本郷	8-1030	大野公共職業安定所 勝山出張所	富 田	8-1286
勝山信用金庫	下 袋 田 本町三丁目	8-0008	福井県労働金庫	上 元 祿	8-0490
勝山市農業協同組合	下元祿 (農業センター)	8-1333 8-1335	福井県立 勝山高等学校	下 元 祿	8-0200
勝 山 支 所	立 石	8-0341	福井県立 勝山精華高等学校	下 元 祿	8-0162
平泉寺支所	平泉寺町平泉寺	8-1209	市立勝山中学校	下 元 祿	8-0178
村岡支所	芳 野	8-0342	市立平泉寺中学校	平 泉 寺	8-1204
北谷支所	北谷町北六呂師	北谷—61	市立中部中学校	村岡町郡	8-0025
野向支所	野向町竜谷	8-0365	市立中部中学校 北谷教場	北谷町河合	北谷—62

勝山市の主な特産物

(昭和41年度調)

	生産量	生産額
繊維織物	88513065 m ²	9611927 円
木炭(白)	11685 Kg	467400 円
木炭(黒)	305670 Kg	9170100 円
葉タバコ	1742435 Kg	82705810 円
しいたけ(乾)	180 Kg	-
しいたけ(生)	5900 Kg	2490000 円
木材(杉)	14356 m ³	149876640 円
木材(松)	6757 m ³	65678040 円

その他の

主な官公署、学校など

名称	所在地	TEL
勝山市役所	元町1丁目	8-1111代
勝山警察署	元町1丁目	8-0002
福井県勝山土木出張所	村岡町滝波	8-1600
福井県勝山保健所	本町1丁目	8-0359代
勝山農業改良普及所	昭和町1丁目(農業センター)	8-1336
福井県林産物検査所	本町3丁目	8-0053
勝山家畜衛生保健所	若猪野	8-0624
勝山公民館	元町1丁目	8-0800
平泉寺公民館	平泉寺	8-1584
村岡公民館	郡町2丁目	8-0366
北谷公民館	北谷町北六呂師	北谷-1
野向公民館	野向町竜谷	8-0265
荒土公民館	荒土町伊波	8-1017
北郷公民館	北郷町東野	北郷-1
鹿谷公民館	鹿谷町本郷	8-0211

名 称	所 在 地	T E L
遅 羽 公 民 館	遅羽町大袋	8-0364
勝 山 市 消 防 署	元町1丁目	8-0400
勝山市上水道水源地監理事務所	立川町2丁目	8-0583
勝 山 病 院	郡町1丁目	8-0350
勝 山 電 報 電 話 局	元町2丁目	8-0113
勝 山 郵 便 局	本町2丁目	8-0092
沢 郵 便 局	沢町2丁目	8-0377
立 石 郵 便 局	元町3丁目	8-0586
上 元 郵 便 局	元町2丁目	8-1932
北 郷 郵 便 局	北郷町東野	北 郷-42
北 谷 郵 便 局	北谷町谷	北 谷-42
平 泉 寺 郵 便 局	平泉寺町平泉寺	8-1242
大 渡 郵 便 局	平泉寺町大渡	8-1212
野 向 郵 便 局	野向町竜谷	8-0730
荒 土 郵 便 局	荒土町新在家	8-1042
鹿 谷 郵 便 局	鹿谷町本郷	8-1030
勝 山 信 用 金 庫	本町2丁目	8-0008代
勝山市農業協同組合	昭和町1丁目(農業センター)	8-1333 8-1335
勝 山 支 所	元町3丁目	8-0341
平 泉 寺 支 所	平泉寺町平泉寺	8-1209
村 岡 支 所	芳野町1丁目	8-0342
北 谷 支 所	北谷町北六呂師	北 谷-61
野 向 支 所	野向町竜谷	8-0365
荒 土 支 所	荒土町伊波	8-1003
北 郷 支 所	北郷町東野	北 郷 -9
鹿 谷 支 所	鹿谷町本郷	8-0739
遅 羽 支 所	遅羽町千代田	8-0378
勝 山 市 森 林 組 合	昭和町1丁目(農業センター)	8-1325
勝山食糧販売協同組合	本町3丁目	8-0362

名 称	所 在 地	T E L
福井営林署勝山担当区事務所	沢町2丁目	8-0764
福井食糧事務所勝山出張所	昭和町1丁目(農業センター)	8-0444
荒 土 出 張 所	荒土町伊波	8-1757
平 泉 寺 出 張 所	平泉寺町平泉寺	8-1589
福井繊維製品検査所勝山出張所	昭和町1丁目	8-0838
福井地方法務局勝山出張所	元町1丁目	8-0875
大野公共職業安定所勝山出張所	栄町3丁目	8-1286
福 井 県 労 働 金 庫	元町2丁目	8-0490
福 井 県 立 勝 山 高 等 学 校	昭和町2丁目	8-0200
福 井 県 立 勝 山 精 華 高 等 学 校	昭和町3丁目	8-0162
市立勝山女子高等学院	昭和町1丁目	8-1912
市立勝山中学校	昭和町1丁目	8-0178
市立平泉寺中学校	平泉寺町平泉寺	8-1204
市立中部中学校	郡町2丁目	8-2040
市立北部中学校	荒土町伊波	8-1016
市立成器西小学校	元町1丁目	8-0300
市立成器南小学校	元町3丁目	8-0254
市立成器南小学校一本松分校	上 芳 野	8-0395
市立村岡小学校	郡町2丁目	8-0025
市立北谷小学校	北谷町河合	北谷 -62
市立北谷小学校小原分校	北谷町小原	北谷-315
市立北谷小学校杉山分校	北谷町杉山	8-0099
市立野向小学校	野向町竜谷	8-0608
市立野向小学校横倉分校	野向町横倉	8-0878
市立荒土小学校	荒土町伊波	8-1002
市立荒土小学校細野分校	荒土町細野	8-0911
市立北郷小学校	北郷町桧曾谷	北郷 -34
市立鹿谷小学校	鹿谷町本郷	8-1739
市立三室小学校	遅羽町大袋	8-1464

名 称	所 在 地	T E L
市立平泉寺小学校	平泉寺町平泉寺	8-1204
市立平泉寺小学校池ヶ原分校	平泉寺町池ヶ原	呼8-1204
猪野瀬公民館	北市	8-0813
勝山市鹿谷診療所	鹿谷町本郷	8-1611
勝山市衛生処理場	村岡町滝波	8-1499
市立成器西幼稚園	元町1丁目	8-0330
市立成器南幼稚園	元町2丁目	8-1328
市立平泉寺幼稚園	平泉寺町平泉寺	8-1204
市立村岡幼稚園	郡町2丁目	呼8-0025
市立北郷東幼稚園	北郷町桧曾谷	北郷 159
市立北郷西幼稚園	北郷町伊知地	北郷 53
市立鹿谷幼稚園	鹿谷町本郷	8-1739
私立上野幼稚園	荒土町別所	8-1022
市立中央保育所	沢町1丁目	8-0872
市立南保育所	元町2丁目	8-0850
市立北保育所	沢町2丁目	8-1557
市立西保育所	栄町2丁目	8-0886
私立平泉寺保育所	平泉寺町平泉寺	呼8-1202
勝山母子寮	栄町2丁目	8-0645
勝山商工会議所	元町1丁目(市民会館内)	8-0463
勝山市農業共済組合	昭和町1丁目(農業センター)	8-0866
日本専売公社勝山出張所	元町2丁目	8-1550
勝山織物工業協同組合	芳野町2丁目	8-0021
北郷織物工業協同組合	北郷町伊知地	北郷 4
勝山市民会館	元町1丁目	8-2222