

昭和41年度



勝山市のすがた

福井県勝山市

目 次

自然	1	教育文化	13
1. 地勢		1. 教育委員会事務	
2. 位置		2. 高等学校卒業生状況	
3. 土地		3. 学校の現況	
4. 地区別の面積		4. 中学校卒業生状況	
5. 公共施設		5. 教養娯楽と世帯	
気象	2	農　業	15
1. 気象概況		1. 農家戸数と人口	
世帯と人口	3	2. 専業兼業別農家数	
1. 世帯数と人口		3. 年次別産米売渡数量	
2. 人口推移		4. 経営耕地規模別農家数	
3. 外人登録人口		5. 経営耕地面積	
4. 地区別世帯数及び人口		6. 家畜飼養農家と家畜・家きん頭羽数	
5. 最近5ヶ年の人口動態		7. 農家人口と就業状態	
行政	5	8. 地区別農業従事者数	
1. 歴代市長		9. 農用機械の種類別所有台数	
2. 歴代助役		10. 地区別農業の状態	
3. 歴代収入役		工　業	19
4. 市職員数		1. 最近5ヶ年の工業の推移	
5. 行政機関		2. 産業分類別工業の概況	
6. 最近の選挙投票状況		3. 県下7市の工業の概況	
7. 地区別基本選挙人名簿登録者数		4. 規模別織機台数	
8. 歴代の議長と副議長		5. 繊維工業の状況	
9. 市議会の機構		6. 規模別工業の実態	
10. 市議会開催状況		商　業	22
11. 請願陳情処理状況		1. 昭和37年・39年の商業の実態	
12. 市議会議員		2. 地区別産業別就業人口	
財政	10	3. 県下7市の産業の概況	
1. 昭和41年度一般会計予算		社　会	24
2. 昭和41年度特別会計予算		1. 生活保護の状況	
3. 昭和39年度一般会計歳入歳出決算		2. 社会福祉施設	
4. 昭和39年度市税収入および市税負担金			

- 3 年次別共同募金の状況
- 4 国民年金加入状況
- 5 国民年金受給状況
- 6 保育所の状況
- 7 市営住宅

保 健 衛 生 2.6

- 1 国民健康保険加入状況
- 2 保険税収納状況
- 3 汚物処理状況
- 4 法定伝染病発生・死亡状況
- 5 保険税負担額及び給付費用状況
- 6 環境衛生施設数
- 7 医療関係者
- 8 死因別死亡者数

治 安・消 防 2.8

- 1 警 察
- 2 刑法犯罪の発生と検挙の状況
- 3 最近の交通違反
- 4 交通事故
- 5 消防機構
- 6 消 防 力
- 7 消防設備
- 8 火災発生状況

建 設 3.0

- 1 道路の状況
- 2 橋梁の状況
- 3 市道の状況
- 4 水道普及状況
- 5 水道給水状況

運 輸・通 信 3.2

- 1 自動車所有台数
- 2 郵便及びその他の施設
- 3 電話施設状況

4 私鉄主要駅月別乗降客調

労 働 3.1

- 1 一般職業紹介状況
- 2 失業保険給付状況

観 光 3.4

- 1 昭和40年観光客調
- 2 勝山市の特産物

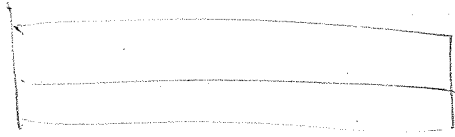
そ の 他 3.5

- 1 市の官公署・学校等

* * * * *
 * 自 然 *
 * * * * *

地 勢

勝山市は福井市より28軒福井県の東北部にあり、四方は大小の山岳・丘陵にかこまれ、その中心部を東南より西北にかけて県下最大の九頭竜川が流れ遠く日本海に注いでいる。その流域は勝山盆地を形成しており、市の中心地は商工業の発達した地域となつている。その周辺は農家地帯で比較的地味肥沃なる田園に恵まれている。



位 置

東 経	北 緯	標 高		面 積	法 定 長 度	
		最 高	最 低		東 西	南 北
136°23'34"	36°0'13"	m	m	平方軒	Km	Km
136°30'44"	36°9'17"	1,671	75	253.32	23.3	17.0

土 地

(昭和40年1月1日現在)

総面積	田	畑	宅 地	山 林	原 野	牧 場 その他
平方軒	ha	ha	m ²	ha	ha	ha
253.32	221.0	33.9	2724.638	103.85	47.0	4.1

地区別の面積

地 区		面 積	地 区	面 積
総 数		253.32 平方軒	野 向	24.42
勝 山		29.44	荒 土	25.73
平 泉	寺	34.30	北 郷	33.46
村	岡	12.02	鹿 谷	20.48
北	谷	62.69	遅 羽	10.78

◎◎◎◎◎◎◎◎◎◎◎◎
 ◎ 気 象 ◎
 ◎◎◎◎◎◎◎◎◎◎◎◎

気象の概況 (昭和40年1月~12月)

資料 消防者

区分 月別	平 均 温 °C	最 高 温 °C	最 低 温 °C	降 水 量 mm	快 晴 日	曇 天 日	降 水 日	雪 日	雷 電 日	結 氷 日	霧 日	霜 日	ひょう 日	あられ 日
1 月	0.3	5.4	-2.4	351.3	3	3	25	19	2	22	—	—	1	1
2 月	0.4	4.9	-2.6	254.2	4	4	22	16	1	21	1	—	—	—
3 月	2.9	8.7	-1.3	139.2	3	8	19	14	—	14	—	1	1	3
4 月	9.9	14.8	3.1	142.4	8	12	13	3	—	—	—	3	—	—
5 月	18.2	23.5	11.2	244.9	12	12	14	—	—	1	—	1	—	—
6 月	22.0	27.1	15.7	258.8	7	11	13	—	1	—	1	—	—	—
7 月	24.8	29.1	19.8	749.1	4	11	25	—	2	—	—	—	—	—
8 月	27.2	32.7	20.2	61.8	18	4	8	—	1	—	—	—	—	—
9 月	20.5	25.3	14.9	516.0	8	8	15	—	2	—	—	—	—	—
10月	14.3	20.5	8.0	111.7	14	6	12	—	1	—	—	2	—	—
11月	10.0	15.7	5.1	241.0	9	10	17	2	2	—	2	4	—	1
12月	2.8	7.0	-0.2	398.8	2	12	25	13	5	2	—	3	—	2
総 数	※ 2.5	※ 8.1	※ 7.7	3,469.2	92	101	208	67	17	60	4	14	2	7

2
 註 ※印は年平均

世帯と人口

世帯数と人口

種 別 年 度	世帯数	人 口				1世帯当 り人口	人口密度 平方(軒)
		総 数	男	女	女100人 対する男		
昭和30.10.1 (国調人口)	7.452	37.556	17.727	19.829	89.4	5.0	148.3
昭和31.10.1 (推計人口)	7.541	37.930	17.922	20.008	89.6	5.0	149.7
昭和32.10.1 (推計人口)	7.586	38.156	18.033	20.123	89.6	5.0	150.6
昭和33.10.1 (推計人口)	7.584	38.244	17.954	20.290	88.5	5.0	151.0
昭和34.10.1 (推計人口)	7.538	37.917	17.695	20.222	87.5	5.0	149.7
昭和35.10.1 (国調人口)	7.585	36.531	16.989	19.542	86.9	4.8	144.2
昭和36.10.1 (推計人口)	7.622	36.721	17.033	19.688	86.5	4.8	145.0
昭和37.10.1 (推計人口)	7.570	36.280	16.794	19.486	86.2	4.8	143.2
昭和38.10.1 (推計人口)	7.485	35.928	16.587	19.341	85.7	4.8	141.8
昭和39.10.1 (推計人口)	7.609	36.676	17.268	19.408	88.9	4.8	144.8
昭和40.10.1 (国調人口)	7.473	34.828	16.248	18.580	87.4	4.7	137.5

人口推移

(国調年次別)

年 次	人 口
大正9年	27,100人
大正14年	26,746
昭和5年	27,473
昭和10年	31,945
昭和15年	31,404
昭和22年	37,485
昭和25年	38,962
昭和30年	37,556
昭和35年	36,531
昭和40年	34,828

外国人登録人口

(昭和40年12月31日現在)

国籍別	世帯数	総 数	男	女
総 数	56	232	105	127
朝 鮮	35	155	62	93
韓 国	20	76	43	33
ノルウエー	1	1	—	1

地区別世帯数および人口

昭和40年10月1日現在

区分 地区	世帯数	人 口			1世帯当 り人員	女100に 対する男	人口密度 平方(杆)
		総 数	男	女			
総 数	7,473	34,828	16,248	18,580	4.7	87.4	137.5
勝 山	3,845	17,409	7,834	9,575	4.5	81.8	59.13
平泉寺	402	2,006	976	1,030	5.0	94.8	58.5
村 岡	632	2,973	1,451	1,522	4.7	95.3	247.3
北 谷	281	1,172	552	620	4.2	89.0	18.7
野 向	310	1,534	772	762	4.9	101.3	62.8
荒 土	506	2,572	1,220	1,352	5.1	90.2	100.0
北 郷	550	2,729	1,311	1,418	5.0	92.5	81.6
鹿 谷	666	3,046	1,470	1,576	4.6	93.3	148.7
遅 羽	281	1,387	662	725	4.9	90.9	128.7

最近5ケ年の人口動態

区分 年次	自然動態			社会動態			自然動態 と社会動態 の増減	婚 姻	離 婚
	出 生	死 亡	増 減	転 入	転 出	増 減			
昭和36年	598	311	287	898	1,526	△628	△341	298	33
昭和37年	591	319	272	1,130	1,680	△550	△278	291	38
昭和38年	622	336	286	1,132	1,328	△196	90	261	33
昭和39年	568	281	287	1,193	2,027	△834	△547	326	25
昭和40年	640	308	332	1,066	2,041	△975	△643	286	27

行政

歴代市長

順位	氏名	就任年月日	退任年月日
1	山内 継喜	昭和 2 9.10.16	昭和 3 3.10.15
2	山内 継喜	3 3.10.16	3 7.10.14
3	山内 設	3 7.10.15	現在

歴代助役

順位	氏名	就任年月日	退任年月日
1	光明 正道	昭和 3 0.1.1.8	昭和 3 4.1.1.7
2	光明 正道	3 4.1.1.8	3 7.10.1.3
3	皿沢 徳志	3 9.3.2.8.	現在

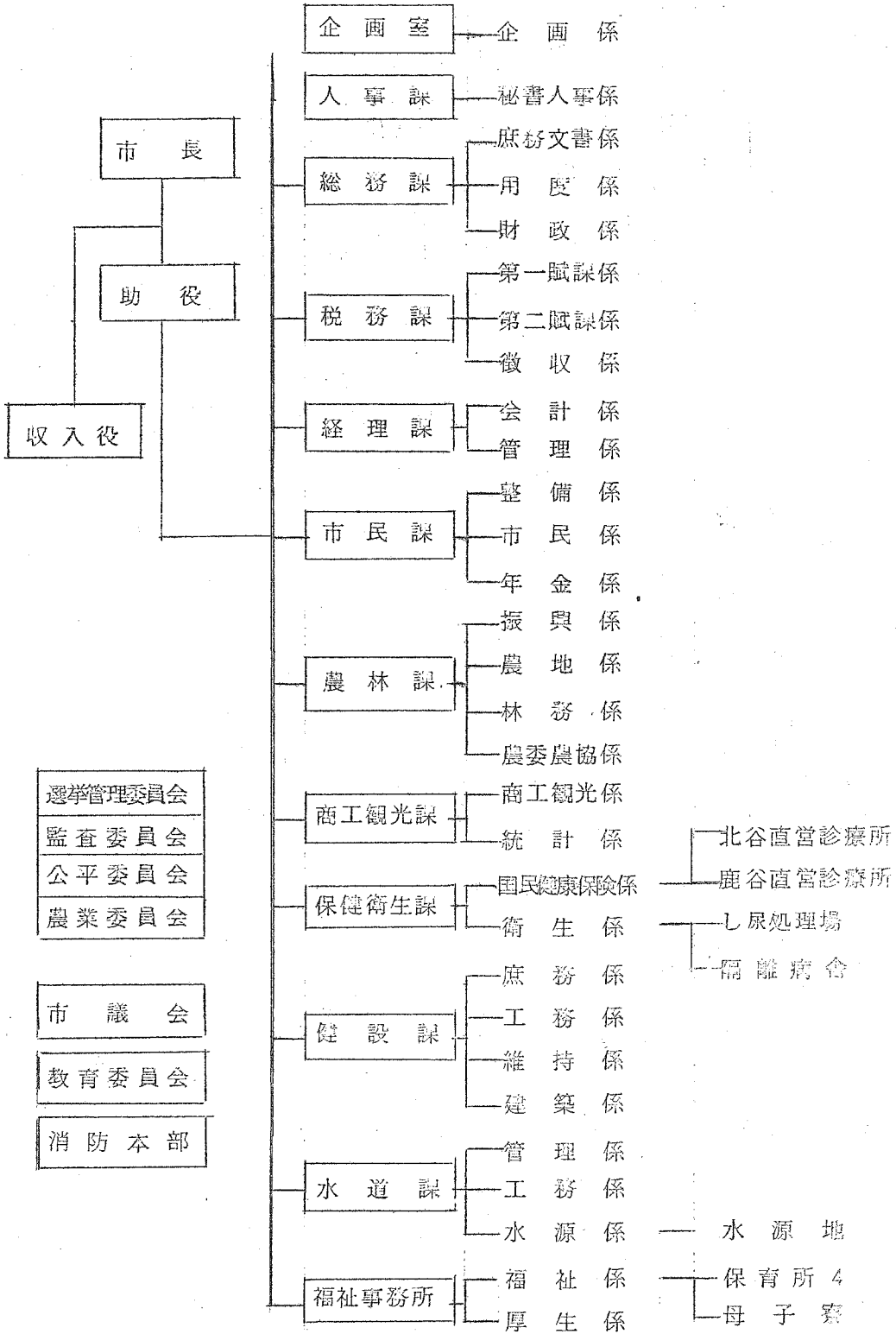
歴代收入役

順位	氏名	就任年月日	退任年月日
1	豊島 和助	昭和 3 0. 1. 1	昭和 3 3.12.3.1
2	豊島 和助	3 4. 1. 1	3 7.12.3.1
3	梅田 薫	3 8. 4.10	現在

市職員数

区分	職員数			事務吏員		技術吏員		その他の職員	
	計	男	女	男	女	男	女	男	女
総数	371人	226人	145人	156人	39人	26人	—人	44人	106人
市長の事務局	238	152	86	92	33	26	—	34	53
教育委員会事務局	103	45	58	35	5	—	—	10	53
議会の事務局	4	3	1	3	1	—	—	—	—
消防長の事務局	26	26	—	26	—	—	—	—	—

行政機構



最近の選挙投票状況

執行年月日	種 別	有 権 者 数			投 票 者 数			投 票 率		
		総 数	男	女	総 数	男	女	総 数	男	女
昭和 37.10.7	勝山市長選挙	21,229人	9,753人	11,476人	19,200人	8,685人	10,515人	90.44%	89.05%	91.63%
38.4.17	福井県知事選挙	21,482	9,862	11,620	18,689	8,664	10,025	87.00	87.85	86.27
38.4.17	福井県議会議員選挙	21,482	9,862	11,620	18,689	8,664	10,025	87.00	87.85	86.27
38.8.11	勝山市議会議員選挙	18,136	8,252	9,885	16,984	7,770	9,214	93.65	94.17	93.21
38.11.21	衆議院議員総選挙	21,658	9,924	11,734	17,745	8,264	9,481	81.93	83.27	80.80
38.11.21	最高裁判官国民審査	21,658	9,924	11,734	17,723	8,248	9,475	81.83	83.11	80.75
40.7.4	参議院地方選出議員選挙	20,940	9,617	11,323	17,258	8,036	9,222	82.42	83.56	81.44
40.7.4	参議院全国選出議員選挙	20,940	9,617	11,323	17,258	8,036	9,222	82.42	83.56	81.44

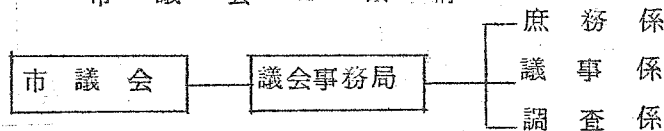
地区別基本選挙人名簿登録者数（昭和40年12月20日現在）

		総 数	勝 山	平 泉 寺	村 岡	北 谷	野 向	荒 土	北 郷	鹿 谷	遅 羽
登 録 者 数	計	21,088	10,341	1,180	1,796	751	949	1,583	1,728	1,893	867
	男	9,710	4,669	539	828	368	447	752	818	878	411
	女	11,378	5,672	641	968	383	502	831	910	1,015	456

歴代の市議会議長と副議長

議 長			副 議 長		
順位	氏 名	就任年月日	順位	氏 名	就任年月日
1	山 岸 多之助	昭和 29. 9. 13	1	沢 田 治郎右エ門	昭和 29. 9. 13
2	山 岸 多之助	30. 9. 2	2	前 川 俣 吉	30. 9. 2
3	中 村 精	34. 4. 9	3	松 山 吉 一	34. 9. 1
4	中 村 精	34. 9. 1	4	田 中 奥兵衛	35. 9. 6
5	平 井 平五郎	35. 9. 6	5	小 林 清 栄	38. 9. 2
6	松 井 伝兵衛	38. 9. 2	6	島 田 実	39. 12. 4
7	田 中 奥兵衛	39. 12. 4	7	疇 山 長右エ門	41. 1. 19
8	河 合 捨 治	41. 1. 19			

市 議 会 の 機 構



市 議 会 開 催 状 況 (昭和40年中)

区 分	市議会開催数			常任委員会				特 別 委員会	全 員 協議会
	定 例	臨 時	計	総 務	産 業 経 済	建 設	教 育 民 生		
回 数	4	5	9	6	8	9	9	34	10
日 数	14	7	21	6	8	9	9		

件 数	市 長 提 出				議 員 提 出		報 告	
	審 議 結 果				件 数	審 議 結 果 可 決	件 数	審 議 結 果 承 認
	可 決	否 決	継 続 審 議	徹 回				
77	77	—	—	—	3	3	—	—

請願陳情處理狀況

件 数	審 議 結 果		
	採 択	不 採 択	繼 続 審 議
4 6	4 1	1	4

市 議 会 議 員

「註」◎印委員長 ○印副委員長

議 席 番 号	氏 名	所 属 常 任 委 員 会	議 席 番 号	氏 名	所 属 常 任 委 員 会
1	空 席		1 6	小 林 広	総務委員会
2	小 林 清 栄	建設委員会	1 7	田 中 奥兵衛	産経委員会
3	石 倉 清 治	◎産経委員会	1 8	河 合 捨 治	建設委員会
4	島 田 実	総務委員会	1 9	上 杉 博	総務委員会
5	松 原 馨	建設委員会	2 0	中 村 末 吉	○教 育 委 員 会
6	水 上 善 一	○建設委員会	2 1	笠 羽 九 郎 右 衛 門	教 育 委 員 会
7	多 田 芳 枝	産経委員会	2 2	裕 庄 八	教 育 委 員 会
8	松 山 吉 一	建設委員会	2 3	水 上 城 治	総務委員会
9	前 川 俣 吉	総務委員会	2 4	西 出 巖	○総務委員会
1 0	松 井 伝 兵 衛	教 育 委 員 会	2 5	池 内 敏 雄	産経委員会
1 1	山 内 宮 栄	産経委員会	2 6	竹 内 徳 太 夫	教 育 委 員 会
1 2	山 岸 吉 太 郎	教 育 委 員 会	2 7	松 山 一 男	総務委員会
1 3	四 谷 興 一	◎総務委員会	2 8	高 須 甚 七	○教 育 委 員 会
1 4	柳 内 茂 雄	○建設委員会	2 9	林 文 右 衛 門	建設委員会
1 5	石 田 己 代 治	産経委員会	3 0	埴 山 長 右 衛 門	産経委員会

財 政 #
#####

昭和41年度一般会計予算

歳 入		歳 出	
科 目	予 算 額	科 目	予 算 額
	千円		千円
市 税	2 3 1. 4 4 9	議 会 費	1 8. 1 5 6
地方交付税	1 2 2. 0 0 0	総 務 費	1 2 5. 8 1 8
分担金及負担金	1 2. 6 0 6	民 生 費	6 2. 0 9 1
使用料及手数料	1 5. 5 9 2	衛 生 費	5 9. 4 7 2
国庫支出金	1 5 2. 0 7 3	労 働 費	9. 5 8 6
県支出金	6 8. 1 7 6	農林水産業費	3 5. 6 5 4
財産収入	1 4. 0 1 1	商 工 費	7 3. 5 4 3
寄附金	3 8. 9 0 7	土 木 費	1 4 4. 9 2 1
繰入金	2 3. 4 5 0	消 防 費	2 2. 4 0 2
繰越金	2 0 0	教 育 費	2 1 9. 5 6 3
諸収入	1 5 5. 6 1 1	災 害 復 旧 費	1 4 7. 2 6 2
市 債	1 6 1. 4 0 0	公 債 費	7 5. 8 0 7
		予 備 費	1. 2 0 0
歳入合計	9 9 5. 4 7 5	歳出合計	9 9 5. 4 7 5

昭和41年度特別会計予算 (単位千円)

会 計 別	予 算 額
公共用地造成事業	3 2. 0 0 0
都市計画北部土業 地区画整理事業	1 0. 6 0 0
水道事業	2 4. 7 8 0
簡易水道事業	1 9. 9 3 1
市有林造成事業	3 3. 4 5 0
国民健康保険事業	8 1. 5 0 0
鹿谷診療所	6 8 4 0
北谷診療所	1. 8 7 8

昭和39年度一般会計歳入歳出決算

(単位 円)

歳 入				歳 出			
科 目	予 算 現 額	収 入 済 額	執 行 率	科 目	予 算 現 額	支 出 済 額	執 行 率
市 税	211,269,000	217,798,281	99.3 ⁰ %	議 会 費	15,298,000	15,170,245	99.2 ⁰ %
地方交付税	99,354,000	99,354,000	100.0	総 務 費	87,572,184	84,753,911	97.0
分担金及び負担金	4,877,000	5,450,505	111.8	民 生 費	48,347,754	47,823,769	98.9
使用料及び手数料	10,075,000	9,981,185	99.1	衛 生 費	51,677,674	51,300,199	99.3
国庫支出金	94,881,000	93,706,854	98.8	労 働 費	7,485,000	7,270,042	97.1
県 支 出 金	23,567,000	23,452,543	99.5	農 林 水 産 業 費	59,785,522	59,584,132	99.7
財 産 収 入	5,039,000	5,370,036	106.6	商 工 費	11,278,000	11,135,816	98.7
寄 附 金	9,546,000	10,155,058	106.4	土 木 費	96,390,500	96,138,065	99.7
繰 入 金	5,122,000	5,108,656	99.7	消 防 費	19,680,325	19,461,306	98.9
繰 越 金	7,039,850	7,040,774	100.0	教 育 費	163,802,969	163,429,952	99.8
諸 収 入	52,874,000	51,265,843	97.0	災 害 復 旧 費	22,365,000	22,204,980	99.3
市 債	112,600,000	112,600,000	100.0	公 債 費	52,300,844	52,300,844	100.0
				諸 支 出 金	256,000	256,000	100.0
				予 備 費	4,078	—	—
歳 入 合 計	636,243,850	641,283,735	100.8	歳 出 合 計	636,243,850	630,829,261	99.1

111

昭和39年度 市税収入および市税負担状況

(単位円)

科目 \ 区分	予 算 額	調 定 額	収 入 済 額	収 入 率	市民1人当り 負 担 額	一世帯当り 負 担 額
市 税	211,269,000	221,839,538	217,798,281	98.2%	5,938	28,624
市 民 税	79,961,000	86,049,229	84,341,148	98.0	2,300	11,084
固 定 資 産 税	91,632,000	95,645,916	93,346,940	97.6	2,545	12,268
軽 自 動 車 税	3,748,000	3,835,270	3,802,680	99.2	104	500
たばこ消費税	18,237,000	18,301,150	18,301,150	100.0	499	2,405
電 気 ガ ス 税	16,600,000	16,688,335	16,688,335	100.0	455	2,193
本 材 引 取 税	1,091,000	1,319,638	1,318,028	99.9	36	173

教育文化

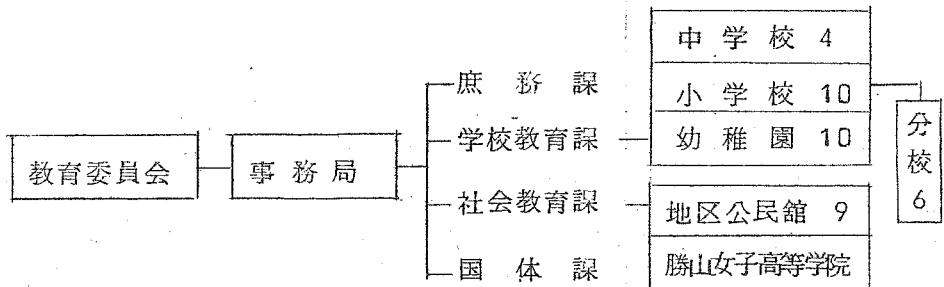
(昭和41年3月末)

教育委員 委員長 藤 沢 又兵衛

委員 松田 暉 竹下 外来男 岸本 慈了

教育長 牧 野 義 一

教育委員会事務局機構



高等学校卒業生状況

種 別 \ 学校別	勝 山 高		精 華 高		計	
	男	女	男	女	男	女
卒 業 生	232	218	79	78	311	296
市 内 就 職	48	27	12	12	60	39
市 外 就 職	71	107	57	56	128	163
進 学 者	113	84	10	10	123	94
そ の 他	—	—	—	—	—	—

学 校 の 現 況

(昭和40年5月1日)

種 別	学校数 (本校のみ)	教 員			生 徒 児 童 数		
		総 数	本 務	専務員	総 数	男	女
小 学 校	10	146	144	2	4,169	2,151	2,018
中 学 校	6	118	116	2	2,662	1,348	1,314
高等学校	2	118	98	20	2,370	1,246	1,124
幼 稚 園	9	21	21	—	775	385	390
各種学校	2	8	6	2	76	—	76

中 学 校 卒 業 者 状 況

(昭和41年3月)

学校別 種別	勝山中		平泉寺中		村岡中		北谷中		野向中		北部中		計	
	男	女	男	女	男	女	男	女	男	女	男	女	男	女
卒業生	232	211	32	34	47	40	17	23	35	24	138	104	501	436
市内就職	6	48	3	9	2	11	1	5	7	1	8	23	27	97
市外就職	42	19	6	7	11	5	6	8	7	12	33	21	105	72
進学者	184	144	23	18	34	24	10	10	21	11	97	60	369	267
その他	—	—	—	—	—	—	—	—	—	—	—	—	—	—

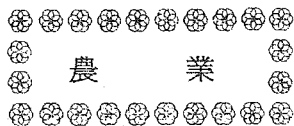
公 共 施 設 (昭和40年末)

公 民 館		公 園
館 数	図 書	
10	17,603	1

教 養 娛 楽 と 世 帯

(昭和40年3月末)

ラジヲ 聴取世帯	テレビ 聴取世帯
1,069 ^戸	5,585 ^戸



 農 業

農家戸数と人口 (昭和41年2月1日現在)

農家戸数	3.139	戸
農家人口	16304	人
一世帯当り 世帯人員	5.2	人

専業、兼業別農家数

総 数	40年2月1日現在	41年2月1日現在
	3.167	戸
専 業	235	226
第一種兼業	1.129	751
第二種兼業	1.803	2.162

年次別産米売渡量 (昭和40年2月1日現在)

年 度	予約指示量	政府売渡量	売渡率
35年産米	3.967	4.202	106.0%
36年産米	4.026	4.623	115
37年産米	4.370	5.163	118
38年産米	4.326	4.961	115
39年産米	4.782	5.811	122
40年産米	5.244	5.559	106

経営耕地規模別農家数

総 数	40.2.1	41.2.1
	3.167	戸
0.3 ha未満	472	523
0.3 ha~0.5 ha	710	736
0.5 ha~0.7 ha	607	585
0.7 ha~1 ha	709	689
1 ha ~1.5 ha	535	496
1.5 ha~2 ha	97	88
2 ha以上	28	16
例外規定に該 当するもの	9	6

経営耕地面積 (昭和40年2月1日現在)

面 積		農家一戸 当り面積
総 数	2,192.2 ha	69.2 ^a
田	2,008.1	63.4
畑	174.0	5.4
樹園地	10.0	0.1

家畜飼養農家と家畜、家きん頭羽数 (昭和40年2月1日現在)

種 別	乳用牛	役肉用牛	馬	ぶた	めん羊	やぎ	にわとり
飼養農家数	47	180	8	13	13	52	484
飼養頭羽数	168	222	8	44	28	55	12,921

農家人口と就業状態

昭和40年2月1日現在

年齢区分	農 家 人 口			自 家 農 業に 従 事 者	兼 業			無 業
	総 数	男	女		農業が主	兼業が主	兼業にの み 従 事	
総 数	16810	8116	8694	4349	1201	3932	731	917
15才以下	5680	2876	2804	—	—	—	—	—
16才~19才	1042	533	509	249	6	171	172	444
20~29	1774	864	910	257	114	985	342	76
30~39	2402	1178	1224	550	379	1331	118	24
40~49	1858	827	1031	615	336	842	49	16
50~59	1678	758	920	952	238	425	29	34
60才以上	2376	1080	1296	1726	128	178	21	323

地区別農業従事者数

昭和40年2月1日現在

地 区 別	農業だけに従事		農 業 が 主		兼 業 が 主	
	男	女	男	女	男	女
総 数	1400	2949	618	583	2491	1441
勝 山	183	348	78	82	309	203
平 泉 寺	164	432	121	82	216	59
村 岡	175	328	68	53	260	190
北 谷	58	201	21	70	230	57
野 向	129	290	83	72	217	104
荒 土	299	486	98	59	330	223
北 郷	147	253	35	34	343	292
鹿 谷	154	392	79	105	422	232
遅 羽	91	219	35	26	164	79

農用機械の種類別所有台数

(昭和41年2月1日現在)

	駆耕 動耘 型機	牽 引 型 耕 耘 機					全自動 脱穀機	全自動 籾摺機	動 力 噴霧機	動 力 撒粉機	農用トラ ック三輪 及び四輪	動 力 乾燥機
		5馬力 未 満	5~10	10~20	20~30	30以上						
0.05 ~ 0.3 ha	12	16	8	—	—	—	41	26	9	11	1	6
0.3 ~ 0.5	31	77	80	—	—	2	146	58	11	20	7	101
0.5 ~ 0.7	67	74	152	—	—	—	211	81	20	27	3	173
0.7 ~ 1.0	81	95	344	4	2	1	337	128	40	100	28	395
1.0 ~ 1.5	74	76	308	4	—	—	317	175	32	119	17	389
1.5 ~ 2.0	15	15	61	7	1	—	76	45	10	32	6	77
2.0 ~ 2.5	8	3	10	—	—	—	14	8	4	6	5	8
2.5以上	—	—	—	—	—	—	—	—	—	—	—	—
例外規程	—	—	—	—	—	—	—	—	—	—	—	—
計	288	356	963	15	3	3	1,142	521	126	315	67	1,149

地区別農業の状況

(昭和40年2月1日現在)

区分 地区	農家数	専業	兼業			農家人口	経営耕地面積			
			総数	第一種	第二種		総数	田	畑	樹園地
総数	3,167 ^戸	235 ^戸	2,937 ^戸	1,129 ^戸	1,803 ^戸	16,810 ^人	2,192 ^{ha}	2,008 ^{ha}	174 ^{ha}	10 ^{ha}
勝山	404	27	377	141	236	2,223	284	262	22	—
平泉寺	361	47	314	208	106	1,942	336	277	49	9
村岡	361	31	330	128	202	1,940	235	225	10	—
北谷	253	16	237	42	195	1,223	114	92	22	—
野向	296	20	276	135	141	1,553	239	230	9	—
荒土	439	42	397	227	170	2,395	350	345	6	—
北郷	359	13	346	52	294	1,949	202	181	21	—
鹿谷	501	29	472	103	369	2,508	286	263	22	—
遅羽	193	10	183	93	90	1,077	146	133	14	—

註 ha未満切捨の為総数と一致せず

☆☆☆☆☆☆☆☆
 ☆ 工 業 ☆
 ☆☆☆☆☆☆☆☆

最近五ケ年の工業の推移

年度別	福 井 県		勝 山 市	
	事業所数	従業者数	事業所数	従業者数
昭和35年	7.258	85.645人	309	5.995人
昭和36年	7.469	89.234	322	6300
昭和37年	7.458	89.523	335	6417
昭和38年	7.995	95.735	367	6735
昭和39年	8.057	100.854	395	7175
昭和40年	8.315	101.109	393	7190

産業分類別工業の概況 (昭和40年) 単位万円

産業中分類別	事業所数	従業者数			製造品出荷額等
		計	男	女	
総数	393	7190	2309	4881	1167152 1.107.049
食料品	36	207	146	61	58.656
繊維工業	294	6105	1671	4436	840.433
衣服その他の繊維	3	182	35	147	5.813
木材、木製品	11	85	75	10	9.130
家具、装備品	9	38	31	7	3.363
パルプ紙、紙加工品	3	6	4	2	415
出版、印刷	3	50	37	13	3.269
化学工業	2	X	X	X	X
窯業土石製品	7	(319)	(151)	(168)	153675 (1.535.75)
鉄鋼	3	55	51	4	22.391
金属製品	1	X	X	X	X
機械	11	105	91	14	8.947
その他の製品	10	34	17	19	1.061

県下七市の工業の現況 (昭和39年)

(県) 市名	事業所数	従業者数	生産額
福井県	8,057	100,854人	12,270.512万円
福井市	1,513	25,266	3,701.770
敦賀市	239	7,489	2,008.614
武生市	625	9,630	1,472.872
小浜市	320	3,920	458.754
大野市	274	4,448	273.741
勝山市	395	7,175	838.711
鯖江市	1,124	11,925	1,049.773

規模別織機台数 (昭和40年12月末現在) 資料 県織維課

規模別	工場数	台数	比率		
			業者	織機台数	平均台数
1 ~ 5人	17	71	5.9	0.8	4.2
6 ~ 10	121	968	41.8	10.7	8.0
11 ~ 15	37	475	12.8	5.3	12.8
16 ~ 20	41	711	14.2	7.9	17.3
21 ~ 25	18	422	6.2	4.7	23.4
26 ~ 30	8	321	2.8	3.6	40.1
31 ~ 50	26	1,048	9.0	11.6	40.3
51 ~ 100	12	771	4.2	8.5	64.3
101 ~ 200	4	524	1.4	5.8	131.0
201 ~ 500	2	708	0.7	7.8	354.0
500以上	3	3,008	1.0	33.3	1,002.7
総計	289	9,027	100%	100%	31.2

織維工業の状況

区分	広巾織物	細巾織物	経編メリヤス	丸編メリヤス	横編メリヤス	編レーズ	サイジング	ねん糸	組ひも
工場数	289	1	4	2	1	18	6	76	1
織機台数	9,027	2	38	3	10	36	13	927	36

規模別工業の概況

(昭和40年12月末現在)

規模別	工場数	経営組織		従業者数			製造品 出荷額等 万円	比率		
		法人	個人	総計	男	女		工場数	従業者数	製造品 出荷額等
総数	393	69	324	7190	2309	4881	1107052	100%	100%	100%
3人以下	159	3	156	374	178	196	20077	40.5	5.2	1.8
4～9	142	18	124	874	338	536	60759	36.2	12.1	5.5
10～19	48	18	30	674	230	444	90172	12.2	9.4	8.1
20～29	17	10	7	421	147	274	65931	4.3	5.9	6.0
30～49	10	5	5	377	130	247	93073	2.5	5.2	8.4
50～99	10	8	2	651	172	479	119734	2.5	9.1	10.8
100人以上	7	7	0	3819	1114	2705	657306	1.8	53.1	59.4

商 業

昭和37年39年の商業の現態

産業分類	商店数		従業者数		年間販売額		
	昭37年	昭39年	昭37年	昭39年	昭37年	昭39年	前年対比
総数	687	702	1,631	1,678	243,885	370,934	161.8%
一般卸売業	39	58	147	207	86,628	151,339	174.3
各種商品小売	1	1	X	X	X	X	—
織物被服身廻品	112	108	251	266	29,708	43,448	148.9
飲食料品小売	266	273	565	581	58,420	88,243	166.9
飲食店	75	78	187	175	10,350	13,844	133.8
自転車、荷車小売	7	9	9	18	700	2,268	284.0
家具、建具小売	101	94	213	209	29,148	32,335	148.8
その他の小売	86	81	259	222	28,931	39,457	147.6

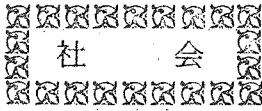
地区別・産業別就業人口

(昭和40年10月1日国勢調査)

産 業 地 区 別	総 数		第一次産業		第二次産業		第三次産業	
	就業人口	世帯数	就業人口	世帯数	就業人口	世帯数	就業人口	世帯数
総 数	19,613	7,362	6,064	2,276	8,642	2,576	4,907	2,510
勝 山	9,800	3,752	788	310	5,799	1,767	3,213	1,675
平泉寺	1,134	399	853	292	128	35	153	72
村 岡	1,660	624	721	287	664	184	275	153
北 谷	593	276	437	182	69	33	87	61
野 向	933	308	669	229	158	28	106	51
荒 土	1,438	506	878	324	344	96	216	86
北 郷	1,576	550	535	208	761	198	280	144
鹿 谷	1,668	666	786	305	512	174	370	187
遅 羽	811	281	397	139	207	61	207	81

県下七市の産業の概況

	農 業 (40年12月現在)			工 業 (40年2月現在)			商 業 (39年7月現在)		
	農家戸数	農家人口	経営耕地面積	事業所数	従業者数	製造品出荷額等	商店数	従業者数	年間商品販売額
	戸	人	ha		人	万円		人	万円
福 井 県	64,630	330,083	49,878.0	8,315	101,109	15,543,994	1,6557	51,765	262,909,323
福 井 市	6,194	32,490	5,266.5	1,580	24,978	4,399,249	4,958	21,507	197,045,064
敦 賀 市	3,092	15,716	1,992.3	243	7,489	2,323,698	1,128	3,688	84,115,89
武 生 市	4,608	24,679	3,922.9	632	9,620	1,660,735	1,595	5,475	158,070,72
小 浜 市	3,126	15,350	2,083.3	316	3,584	556,764	836	2,487	64,483,34
大 野 市	4,053	21,547	4,092.2	275	4,546	361,761	1,018	2,786	57,260,54
勝 山 市	3,167	16,810	2,192.2	393	7,190	1,107,052	702	1,678	37,093,40
鯖 江 市	3,999	20,788	2,824.5	1,130	11,695	1,496,330	983	2,582	638,643,7



生活保護の状況

(昭和40年度)

種別	生活扶助	教育扶助	住宅扶助	医療扶助	出産扶助	葬祭扶助
世帯数	967戸	317戸	46戸	671戸	0戸	0戸
人員	2,015人	560人	1,245人	699人	0人	0人
保護費	687,187円	538,955円	408,297円	762,312円	0円	0円

社会福祉施設

母子寮			保育所			
施設数	収容世帯	寮母、寮長	施設数	収容人員	保母	用務員
1	10	2	4	374	23	8

年次別共同募金の状況

区分	昭和35年	昭和36年	昭和37年	昭和38年	昭和39年	昭和40年
目標額	642,600円	811,200円	938,800円	899,000円	954,000円	996,000円
実績額	666,665	902,167	1,044,950	1,106,907	1,393,725	1,378,916
募金率	104%	111%	111%	123%	146%	138%

国民年金加入状況

(昭和40年12月末)

総数	強制適用	任意適用
7,701人	5,641人	2,050人

国民年金受給状況

(単位千円)

国民年金					福祉年金				
総数	母子年金	障害年金	遺児年金	総数	老令	障害	母子	準母子	
受給者数	人	人	人	受給者数	人	人	人	人	
57	49	4	4	1,678	1,454	159	64	7	
受給金額				受給金額					
1,348	1,200	114	34	22,921	18,513	3,313	1,077	18	

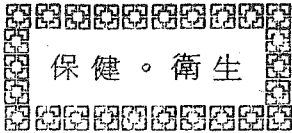
保 育 所 の 状 況

(昭和41年3月末現在)

公私 の別	保 育 所 名	幼 児 数			総 数	職 員 数	用 務 員 数	建 物 面 積	敷 地 面 積
		総 数	男	女					
公	中央保育所	109 ^人	58 ^人	51 ^人	10 ^人	8 ^人	2 ^人	383.79 ^{m²}	1322 ^{m²}
公	南 保育所	120	66	54	8	7	1	485.98	1582.7
公	北 保育所	60	30	30	3	2	1	205.32	1161.38
公	西 保育所	83	48	35	8	6	2	513.91	1666
私	平泉寺保育所	60	44	16	7	5	2	354.30	661
	計	432	246	186	36	28	8	1943.30	6393.08

市 営 住 宅

種 別	総 数	木 造 平 屋		日 雇 住 宅	引 揚 住 宅	そ の 他 の 住 宅
		一 種	二 種			
戸 数	119	69	33	8	6	3



国民健康保険加入状況

(昭和40年末)

人口		世帯数		加入率(%)	
総数	加入数	総数	加入数	人口	世帯数
36,039	16,145	7,588	4,185	44.8	55.1

保険税収納状況

(昭和40年末)

調定額	収納額	収納率
33,682千円	22,922千円	68.1%

法定伝染病発生・死亡状況

(昭和40年末)

種別	発生	死亡
総数	138	—
赤痢及び疫痢	132	—
しょう紅熱	—	—
ジフテリア	6	—
パラチフス	—	—
日本脳炎	—	—
流行性脳膜炎	—	—

汚物処理状況

(昭和40年末)

区分	年間処理量
塵芥処理	2,555 t
し尿処理	4,729 Kl

保険税負担額および給付費用状況

(昭和40年末)

負担区分	保険税負担額	給付費用額			
		総額	市負担額	被保険者負担額	他方負担額
総額	33,682千円	90,250千円	51,787千円	37,209千円	1,254千円
一世帯当り	8,048円	21,565円	12,374円	8,891円	300円
一人当り	2,086円	5,590円	3,208円	2,305円	78円

環境衛生施設数

(昭和40年末)

総数	旅館数	興業場	浴場	理容所	美容所	クリーニング
152	35	1	10	53	34	19

「註」 旅館等の内には民宿を含む

医療関係施設

(昭和40年末)

病院	一般診療所	歯科診療所	助産所	保健所
1	20	7	1	1

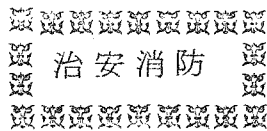
医療関係者

(昭和40年末)

医師	26
歯科医師	10
薬剤師	20
保健婦	6
助産婦	6
看護婦	30
准看護婦	50
栄養士	24
診療X線技師	2
検査技師	3

死因別死亡者数

死因	死亡者数		
	計	男	女
結核	13	8	5
悪生新生物	34	17	17
中枢神経血管損傷	92	49	43
全心臓の疾患	56	28	28
肺炎気管支炎	21	12	9
胃炎、十二指腸炎、腸炎および大腸炎	8	1	7
腎炎及びネフローゼ	3	1	2
老衰	30	14	16
不慮の事故	31	18	13
自殺と自傷	6	4	2
その他の全死因	23	11	12



警 察

警察署	駐在所	警察官	その他の職員
1	8	33	6

刑 法 犯 罪 の 発 生 と 検 挙 の 状 況

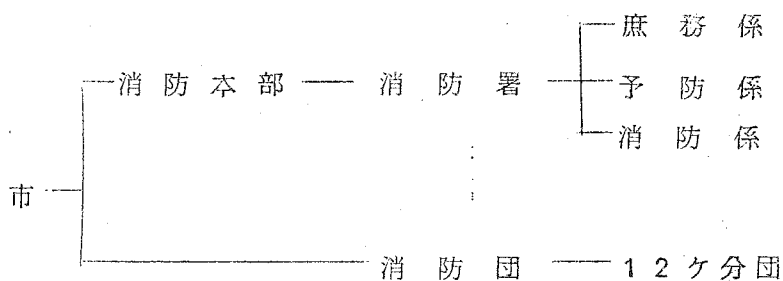
年 度	区 分	昭 和 3 9 年			昭 和 4 0 年		
		発生件数	検挙件数	人 員	発生件数	検挙検数	人 員
	総 数	241	190	148	302	233	148
凶 悪 犯	殺人未遂予備	—	—	—	2	2	2
	強 盗	—	—	—	—	—	—
	放 火	1	—	—	—	—	—
	強 盗 強 姦	—	—	—	3	3	3
	強 姦	1	1	1	—	—	—
一 般 犯	恐 喝	1	1	1	3	3	6
	傷 害	16	16	22	14	14	24
	詐 欺	16	10	5	7	9	2
	横 領	4	2	2	5	5	8
	窃 盗	113	71	18	182	117	27
	そ の 他	89	89	99	86	80	76

最 近 の 交 通 違 反

交 通 事 故

年 度 別	総 数	交 通 事 故	無 免 許 運 転	不 免 携 帯 証	止 一 違 時 反 停	車 積 違 反 乗 車	酒 飲 還 酒 輒 酪	速 度 違 反	そ の 他	交 通 事 故	
										発生件数	142
昭和 38年	731	61	87	60	27	59	7	230	200	死 者	7
39年	867	91	130	56	30	72	16	295	177	重 症 者	92
40年	2,016	142	169	86	94	145	16	604	760	軽 症 者	26

消 防 機 構



消 防 力

(昭和41年3月末現在)

消防署	消防吏員	消防団員	ポンプの台数			
			計	消防車	手挽可搬式 動力ポンプ	動力ポンプ
1	26	386	92	14	3	75

消 防 設 備

(昭和41年3月末現在)

消火栓	防火水槽		通 信				
	20m ² 以上	20m ² 以下	種 別	火 災 専用電話	一般加入	無線基地局	移動局
244	76	76	設置数	1	3	2	4

火災発生状況

(昭和40年末)

火災発生件数	焼失戸数	山林焼失面積	損害見積額
28件	16戸	1.4 ha	7,306千円



道路の状況

(昭和40年末)

総延長	国 道	県 道	市 道
375.0 Km	22.8 Km	69.7 Km	282.5 Km

橋 梁 の 状 況

(昭和40年末)

種 別	総 数		橋長50m以上		橋長50m~30m		橋長30m~10m		橋長10m未満	
	延 長	橋 数	延 長	橋 数	延 長	橋 数	延 長	橋 数	延 長	橋 数
総 計	3.973 Km	478	1.278 Km	8	0.301 Km	8	0.646 Km	48	1.748 Km	414
永 久 橋	2.423	254	1.055	6	0.189	5	0.384	32	0.795	214
木 橋	1.550	224	0.223	2	0.112	3	0.262	16	0.953	203

市 道 の 状 況

(昭和40年末)

道路延長	幅 員 別 内 訳								路面別内訳		自動車
	規 格 改 良 済				未 改 良				舗 装 道	砂 利 道	交通不能
282.5 Km	7.5m以上	5.5~7.5	4.5~5.5	4.5未満	5.5以上	3.5~5.5	2.5~3.5	2.5未満	13.1 Km	269.4 Km	156.3 Km
	0.4 Km	1.2 Km	2.0 Km	26.1 Km	0.1 Km	0.3 Km	66.5 Km	185.9 Km			

水道普及状況

(12月末)

年 別	給水区域内の 給水戸数	給水戸数	給水人口	総人口	普及率%
昭和35年	3,305	434	2,250	36,531	13.1
昭和36年	3,305	991	4,178	36,721	30.0
昭和37年	3,433	1,467	6,112	36,280	42.7
昭和38年	3,569	1,948	9,970	35,928	54.6
昭和39年	3,720	2,462	11,079	36,676	66.2
昭和40年	4,166	2,815	12,668	34,828	67.6

水道給水状況

(単位 立方米)

年 別	使 用 量				
	総 量	家庭用	営業用	会社団体用	そ の 他
昭和35年	7月~12月 23,432	7月~12月 15,461	7月~12月 3,168	7月~12月 4,502	7月~12月 301
昭和36年	14,892.8	5,897.2	1,326.2	3,261.2	4,408.2
昭和37年	29,243.9	10,847.3	1,655.6	4,601.1	12,139.9
昭和38年	30,353.8	10,094.9	1,280.6	3,177.6	15,800.7
昭和39年	39,404.9	13,783.9	1,620.2	4,602.8	19,398.0
昭和40年	40,312.7	15,881.5	1,534.4	5,594.2	17,302.6



イ 一般職業紹介状況

新規求職申込件数			新規求人申込件数			一般就職件数		
計	男	女	計	男	女	計	男	女
人	人	人	人	人	人	人	人	人
1,983	1,514	469	1,464	967	497	1,196	876	320

□ 失業保険給付状況

受給者実人員			支給金額			就職支渡金	
計	男	女	計	一般	日雇	人員	金額
人	人	人	円	円	円	人	円
6.466	5.214	1.254	91970370	91607070	363300	98	2427000

XXXXXXXXXXXX
 □ 運輸通信 □
 XXXXXXXXXXXXXXX

1. 自動車所有台数

(40年3月末現在)

乗用者	貨物	バス	特殊車	軽二輪車	軽三輪車	軽四輪車	その他	モータバイク
319	769	41	16	257	37	331	1	3,741

郵便局及びその他の施設

(昭和41年3月末現在)

局名	種類	総数	普通	特定	簡易	切手売捌所	ポスト数
総数		11	1	9	2	42	52
勝山		9	1	7	1	34	41
北谷		1	—	1	1	6	8
北郷		1	—	1	—	2	3

電話設置状況

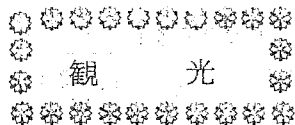
局名	勝山	北谷	北郷	総計
有料	1.623	20	202	1.845
無料	22	1	2	25
公衆	104	5	5	114
総計	1.749	26	209	1.984

資料 電報電話局

京 福 電 鉄 主 要 駅 月 別 乗 降 客 調

(昭 和 4 0 年 度)

月 別	勝 山 駅			発 坂 駅			小 舟 渡 駅		
	総 数	乗 客	降 客	総 数	乗 客	降 客	総 数	乗 客	降 客
総 数	1,545,351	768,891	776,460	1,183,97	562,53	621,44	2,236,45	1,089,90	1,146,55
1 月	153,683	76,808	76,875	115,48	5,584	5,964	19,702	9,726	9,976
2 月	130,720	65,460	65,260	9,585	4,587	4,998	16,341	8,048	8,293
3 月	130,065	65,066	64,999	112,89	5,327	5,962	18,474	8,953	9,521
4 月	127,464	63,595	63,869	9,157	4,357	4,800	18,500	9,059	9,441
5 月	132,719	65,763	66,956	9,317	4,515	4,802	20,470	10,031	10,439
6 月	122,868	61,396	61,472	8,107	3,822	4,285	20,181	9,844	10,337
7 月	121,433	60,674	69,125	9,138	4,299	4,839	18,113	8,875	9,238
8 月	136,987	67,862	59,183	14,956	7,112	7,844	25,402	12,239	12,803
9 月	117,743	58,560	68,649	7,385	3,443	3,942	16,127	7,784	8,343
10 月	135,509	66,860	68,649	8,729	4,113	4,616	19,554	9,424	10,130
11 月	119,404	59,469	59,935	9,286	4,483	4,803	16,774	8,071	8,703
12 月	116,756	57,378	59,378	9,900	4,611	5,289	14,367	6,936	7,431



観 光

昭 和 4 0 年 観 光 客 調

区 分 月 別	観 光 客 推 定 数									観 光 消 費 額 推 定			1 人 当 り 消 費 額 平 均		主たる観光資 源 (施設)	備 考 (外人 観光)
	県 外 客			県 内 客			計			日 帰 客	宿 泊 客	計	日 帰 客	宿 泊 客		
	日 帰 客	宿 泊 客	計	日 帰 客	宿 泊 客	計	日 帰 客	宿 泊 客	計							
1月	215	705	920	12500	325	12825	12715	1030	13745	3270	1270	4540	250	1200	スキー場 民宿 スキーリフト ロッジ・ヒュッテ売店	
2月	375	3600	3975	14875	475	15350	15250	4075	19325	3820	4890	8710	250	1200	同 上 左義長まつり	6
3月	760	1815	2575	11250	277	11527	12010	2092	14102	3000	2051	5051	250	1200	同 上 スキーアコース	12
4月	528	497	1025	8270	175	8445	8798	672	9470	1760	672	2432	200	1000	弁天桜 長山P 平泉寺	
5月	345	163	508	12272	265	12537	12617	428	13045	2540	428	2952	200	1000	遠足 ハイキング 水はしろう	
6月	102	77	179	2560	92	2652	2662	169	2831	533	169	702	200	1000	同 上	
7月	77	625	702	2585	7965	10550	2662	8590	11252	665	3010	3675	250	1000	キャンプ	
8月	311	979	1290	5120	3005	8125	5431	3984	9415	1358	1530	2888	250	1000	キャンプ 顕如講	
9月	105	521	626	7820	1375	9195	7925	1896	9821	1928	1896	3824	250	1000	秋まつり 射撃	
10月	211	375	586	9275	377	9652	9486	752	10238	2600	752	3352	250 700	1000	長山P 平泉寺 ハイキング	
11月	70	127	197	527	87	614	597	214	811	120	811	931	200	1000	同 上 松たけ	
12月	245	1355	1600	790	75	865	1035	1430	2465	310	1430	1740	250	1200	スキー 民宿 リフト ロッジ ヒュッテ売店	
計	3344	10839	14493	87844	14493	102337	91188	25332	116520	21888	18909	40797				

名 称	所 在 地	T E L	名 称	所 在 地	T E L
市立中部中学校 野向教場	野向町竜谷	8-0608	市立成器西幼稚園	下元 祿	8-0330
市立北部中学校	荒土町伊波	8-1016	市立成器南幼稚園	立 石	8-1328
市立成器西小学校	下元 祿	8-0300	市立平泉寺幼稚園	平泉寺町平泉寺	8-1204
市立成器南小学校	立 石	8-0254	市立村岡東幼稚園	村岡町郡 ^呼	8-0025
市立成器南小学校 一本松分校	上 芳 野	8-0395	市立村岡西幼稚園	村岡町滝波 ^呼	8-0070
市立村岡小学校	村岡町郡	8-0025	市立北郷東幼稚園	北郷町檜曾谷	北郷159
市立北谷小学校	北谷町河合	北谷-62	市立北郷西幼稚園	北郷町伊知地	北郷53
市立北谷小学校 小原分校	北谷町小原	北谷-315	市立鹿谷幼稚園	鹿谷町本郷	8-1739
市立北谷小学校 杉山分校	北谷町杉山	8-0099	私立上野幼稚園	荒土町別所	8-1022
市立野向小学校	野向町竜谷	8-0608	市立中央保育所	沢	8-0872
市立野向小学校 横倉分校	野向町横倉	8-0878	市立中央保育所分所	富 田	8-0750
市立荒土小学校	荒土町伊波	8-1002	市立南保育所	上元 祿	8-0850
市立荒土小学校 細野分校	荒土町細野	8-0911	市立北保育所	沢	8-1557
市立北郷小学校	北郷町檜曾谷	北郷-34	市立西保育所	下 後	8-0886
市立鹿谷小学校	鹿谷町本郷	8-1739	私立平泉寺保育所	平泉寺町平泉寺 ^呼	8-1202
市立三室小学校	遅羽町大袋	8-1464	勝山母子寮	下 後	8-0645
市立平泉寺小学校	平泉寺町 平泉寺	8-1204	勝山商工会議所	下元 祿 元町一丁目	8-0463
市立平泉寺小学校 池ヶ原分校	平泉寺町 池ヶ原	^呼 8-1204	勝山市農業 共済組合	下元 祿 昭和町1丁目	8-0866
猪野瀬公民館	北 市	8-0313	日本専売公社 勝山出張所	立 石 元町2丁目	8-1550
勝山市鹿谷診療所	鹿谷町本郷	8-1611	勝山織物工業 協同組合	芳 野 芳野町2丁目	8-0021
勝山市衛生処理場	村岡町滝波	8-1499	北郷織物工業 協同組合	北郷町伊知地	北郷-4