

水道建設年内に認可申請

水量水質共に良好 上水道試掘工事結果

十一月戸に多い大腸菌はほとんどこれが出来次第本年中に厚いつつ、皆無に近く臭気もなく無色生着の認可を経て明春頃か、ついで透明に飲料水には最良とさら本格的な工事着手する上水道の試掘工事としては大成予定である。

この工事は約一億を要する上水道建設設計は目下福井水道局長が設計しており、大工事で大体三年〜五年にわたるものといわれている。

特に今年には市内の此処彼処で水枯れが報せられる折この工事が完成すれば、この水は解消されるばかりか、一朝有事のときは消火用水として利用されるなど新市建設にあたって誠に重要だと存じます。

設計がすま次第又みなさんにお知らせいたします。

国民健康保険の利用状況 医療費総額五千二百万円!!

滞納せずに 国保を育てよう

去年四月から本年三月までの間に国民健康保険の利用状況にみると、医療費総額は五千二百万円に達し、滞納率は二・一パーセントという数字を示しています。

これは、国民健康保険の健全な運営に資するもので、市民の健康意識の高まりと、滞納の少ないという点から、国民健康保険の発展が期待されています。

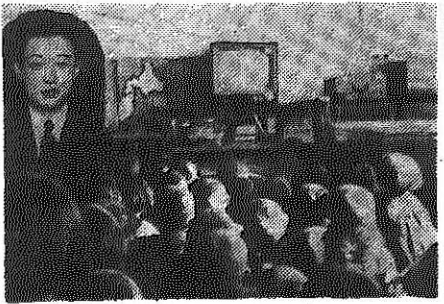
母校へテレビをプレゼント

野向校出身の山内(大阪)さん

野向校へこのほど十七時のテレビが贈られてきました。贈主は同校昭和二年の卒業生で、今大阪府北河内郡四條畷中野で病院を開業し大成功を収められている野向町東部神谷出身の山内(四)さん(四一)がその人。

山内さんは今年の夏、野向小学校の同窓会に出席のため久方振りで帰郷され、母校の野向校が視察教育の研究校に指定されていることに気づかれた。テレビを贈ることに決めた。テレビの価格は八万円のテレビを寄附した。

同校のよい子たちは山内大先輩からのプレゼントを喜びました。



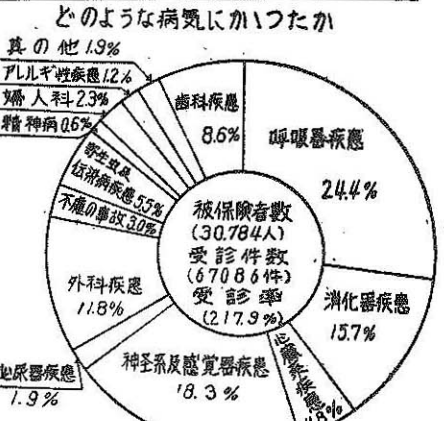
滞納せずに 国保を育てよう

滞納率は二・一パーセントという数字を示しています。これは、国民健康保険の健全な運営に資するもので、市民の健康意識の高まりと、滞納の少ないという点から、国民健康保険の発展が期待されています。

病気の多い人が、病気を防ぐことが大切である。国民健康保険は、病気の多い人が、病気を防ぐことが大切である。国民健康保険は、病気の多い人が、病気を防ぐことが大切である。

国民健康保険の利用状況

医療費総額は五千二百万円に達し、滞納率は二・一パーセントという数字を示しています。



国民健康保険の健全な運営に資するもので、市民の健康意識の高まりと、滞納の少ないという点から、国民健康保険の発展が期待されています。

国民健康保険の利用状況

医療費総額は五千二百万円に達し、滞納率は二・一パーセントという数字を示しています。

投票区	性別		計	
	男	女		
勝山	1	1,390	1,670	3,060
	2	1,353	1,686	3,039
	3	1,328	1,584	2,912
	4	33	27	60
	5	374	417	791
平泉寺	621	704	1,325	
村岡	1	691	791	1,482
	2	54	114	116
北谷	1	106	112	220
	2	75	82	157
	3	94	190	
	4	153	162	315
	5	46	42	88
	6	53	55	108
野向	1	477	532	1,009
	2	79	77	156
荒土	1	653	779	1,432
	2	119	126	245
北郷	1	395	473	868
	2	411	448	859
	3	32	27	59
鹿谷	964	1,086	2,050	
遅羽	429	476	905	
合計	9,930	11,516	21,446	

有権者二万四千四百六十六人
選挙人名簿確定数

二十日現在で基本選挙人名簿に載つて名簿が確定、去年より三百四十名増加し有権者二万四千四百六十六人と決まりました。

国民健康保険の健全な運営に資するもので、市民の健康意識の高まりと、滞納の少ないという点から、国民健康保険の発展が期待されています。

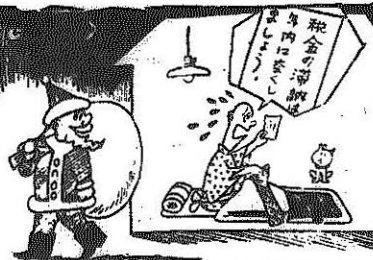
坂東の七五メートル

日本は山国で勝山市は田園都市、全体の八割が山で一万六千町歩の中四割が植林可能地とはネ

国民健康保険の利用状況

医療費総額は五千二百万円に達し、滞納率は二・一パーセントという数字を示しています。

国民健康保険の健全な運営に資するもので、市民の健康意識の高まりと、滞納の少ないという点から、国民健康保険の発展が期待されています。



坂東の七五メートル

日本は山国で勝山市は田園都市、全体の八割が山で一万六千町歩の中四割が植林可能地とはネ

国民健康保険の利用状況

医療費総額は五千二百万円に達し、滞納率は二・一パーセントという数字を示しています。

国民健康保険の健全な運営に資するもので、市民の健康意識の高まりと、滞納の少ないという点から、国民健康保険の発展が期待されています。

国民健康保険の利用状況

医療費総額は五千二百万円に達し、滞納率は二・一パーセントという数字を示しています。

坂東の七五メートル

日本は山国で勝山市は田園都市、全体の八割が山で一万六千町歩の中四割が植林可能地とはネ