

### NHK夏期移動相談

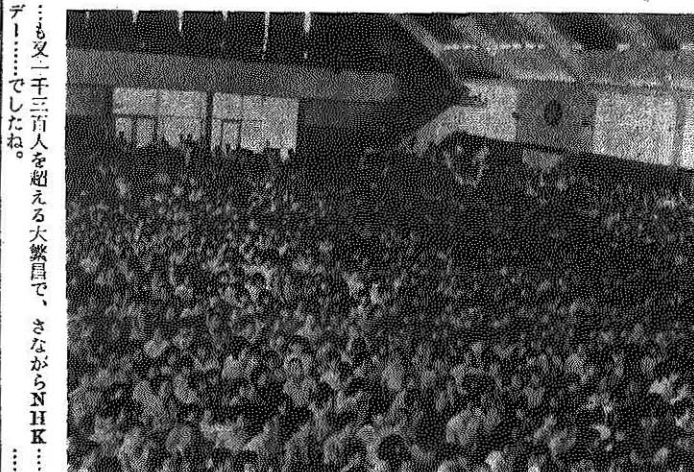
第四位

④ NHK夏期移動相談  
日時 八月十一日  
参加人員 五二、〇〇〇人

地方文化の向上をめざして毎年全同七ヶ所を選んでNHKと中央、地方の各種公共団体が一体となって行われるNHK移動相談は今年度中部地区の実施地として本市が選定され、真夏の八月十一日の前日、日本の名士を迎えて勝中で多彩な行事が繰りひろげられました。なかでもラジオ体操・うたのおばさん・健康相談・声くらべ腕くらべ子供音楽会などの人気は市制祝賀会のアチャコ並み、これに参加した市民(他市郡も含めて)は延五万二千を数え、初日の午前十時頃には会場に八人も迷子が出る混雑ぶり、健康相談



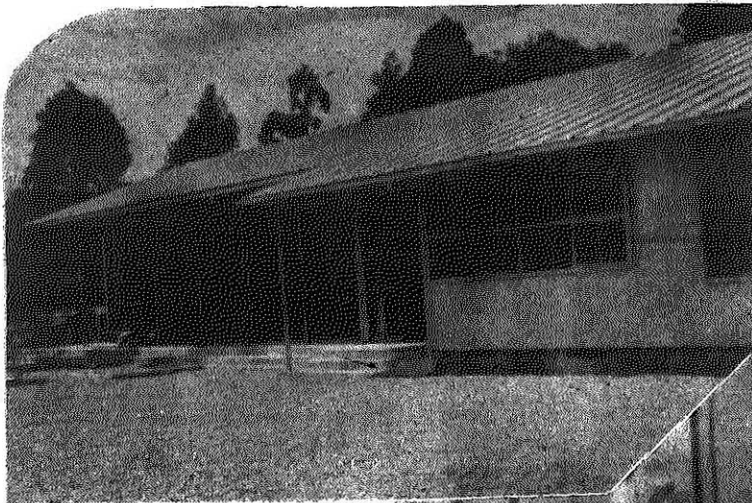
写真(上)は手に手をとつて会場へ急ぐ市民たち  
(左)は声くらべ腕くらべ子供音楽会でふくれ上つた会場



……又二千三百人を超える大数員で、さながらNHKデー……でした。

### 第五位 初竣工の県下乳児保育所

写真は新築なつた保育所の全景



⑤ 中央(乳児)保育所建設 工費 三三〇万円  
竣工 八月三十一日

勝田は天下に有名な機業地、全人口の約六分の一が機業に従事しています。この中には婦人で乳児をかゝえながら働いておられる方も相当数おられますので、働く婦人の社会福祉施設として県下で初の乳児保育所を沢の開善寺境内で建設し九月開所しました。保育所は平家建て建坪九三三坪・保育室二・ベッド付乳児室二・炊事室・洗濯場など完備しており全くだりつきせりのりつばなもの、工費は約三百二十万円。目下、乳児十三人・幼児六十人がやさしい保育さんの手ですこやかに育てられています。



写真はやさしい保育さんからオマンマをいただいている可愛いお嬢ちゃん

### 第六位

### 平泉寺壁倉発電所建設

⑥ 北電壁倉発電所建設 工費 二十億円  
竣工 本年九月末日

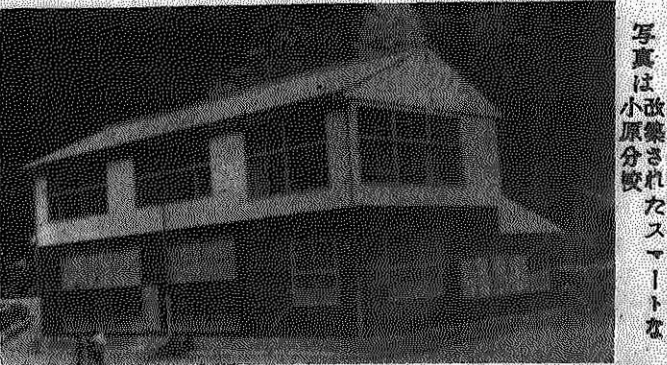
戦後電力需要が高まり、北陸電力では市内平泉寺壁倉に上流の上打波、七坂発電所の放水を利用し二万五千KWの出力を有する発電所を去年四月から建設に着工。

目下工事は予定どおり順調にはかどつて全工程の六割。この発電所は七坂発電所の放水を約五千三百米の水路で通し途中サイフォンで九頭竜川を横断し同川の右岸に沿つて最後の壁倉で地下三十八米の有効落差を設けて全国でも珍しい地下発電所を建設するもの。

総工費は二十億といわれるから本市にとつては文字通り神武以来の大工事となるわけ。それよりも結構なことはこの大工事により数百万円十年後には千三百万円の固定資産税が市の台所を潤すことです。完成は今年の八月頃。

### 第七位 小原分校改築成る

⑦ 小原分校の改築  
工費 三億五千万円  
竣工 十月二十日  
老朽校舎で、しかも狭隘な北谷小学校小原分校児童数四七人は昨年十月末地元御協力を得て工費三百四十五万円で改築されました。新校舎は木造瓦ぶき二階建てで階下が屋内体操場、職員室、宿直室二、階上が普通教室と特別教室からなり建坪は延百七坪で旧校舎の約二倍、これに付随して今まで感まれていなかった屋外運動場も二坪に拡張され僻地のよい子たちは木の香りも新しい校舎で大喜び



写真は改築されたスマートな小原分校



写真は大がかりな建設現場

