

広報 かがやき

人のうごき (53.3.1現在)

男	15,545人
女	16,256人
計	31,801人
世帯数	7,739

(住民基本台帳登録人口)

春の交通安全運動1/6～1/5

横断は見るくせ待つくせ止まるくせ

春の交通安全運動が四月六日から十五日までの十日間、全国一斉に繰り広げられます。この運動では「住民の交通安全に対する意識の高揚」「歩行者、自転車利用者、特に子どもと老人の交通事故防止」「夜間の交通事故防止」「シートベルトの着用の推進」「交通安全教育の推進」などを重点にしています。福井県の昭和五十二年中に発生した交通事故件数は三千六百二件で、死者六十五人、傷者五千六百人、死者のうち子どもが十六人、老人が十二人で全体の四三%という高率になっています。ことしになってからは飲酒運転による事故が多発し、県警本部では非常事態を宣言、取締りを強化し県民の交通安全の向上に力を注いでいます。市民のみならず交通安全の恐ろしさをよく認識して交通安全の確保に努めてください。特に今回は子どもの交通事故の特性を紹介いたします。

こわい子どもの行動スタイル

子どもの交通事故の中には、大人ではとうてい考えられないようなカタチでおこる例がたくさんあります。そのほとんどが子どもの行動の特性が原因となつたものです。

交通事故につながりやすい子どもの行動の特徴としては、次のようなものがあります。子どもを交通事故から守るためお母さん方の参考になればと思います。

(その一) 一つのことによらず、まわりの物が目に

入らなくなる。

●道路で夢中になって遊んでいる、車が近づいても気がつかない。

●ボールを走らせて、いきなり車道に飛び出す。

●道路の反対側から、親や友達に声をかけられたり、手を振って合図されると、いきなり車道へ飛び出す。

●親と手をつないで歩いていても、興味のある物(例えばおもちゃ屋)などを車道の反対側に見つけたら、つないだ手を振り切つても飛び出そうとする。

(その二) その時その時の気分によって行動が変わる。

●うれしさがあふれると、はしゃいで落ちつきがなくなつたり、父母に叱られたりするとそのことばかりが気になり、まわりを見ないで道路を歩いたりする。

(その三) 物事を単純にか理解できない。

●自分が黄色い旗を持っていると、車は、いつどこでも必ずとまってくれると思ひこむ。

●走っている車とまわりの距離が必要か、どのくらいの距離が必要かわからない。

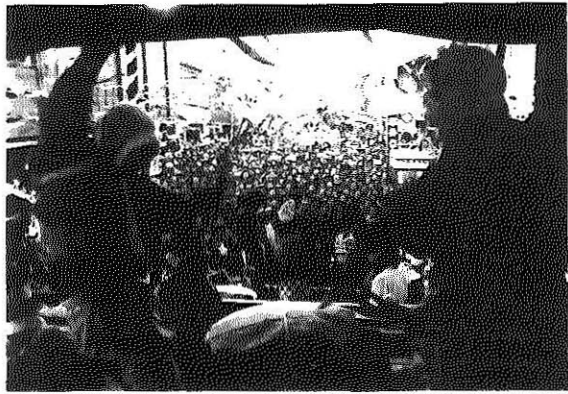
(その四) 大人のまねをする。

●信号を無視して横断したり、交通ルールを守らない大人を見たり、その通りのまねをする。

(その五) 物かげで遊びたがる。

●駐車中の車の下にもぐりこんだりして遊ぶ。

●大きなダンボール箱にかくれたり、入って遊ぶ。



左義長まつり 5万人が浮かれる

奥越に春の訪れを告げる「炎と太鼓の祭典」左義長まつりは、好天候に恵まれたこともあって2月24日・25日の両日で約5万人が繰り出し、短冊の張りめぐらした通りを埋め、各やぐらからの太鼓ばやしに浮かれていました。25日は本町通りでテレビの中継録画がありひとときわにぎわいを見せ、「夜のドンドコ」は九頭竜川原の白雪に映え、大勢の人びとが無病息災、豊作を祈りました。恒例の作りのコンクール、子どもばやしコンクールでの成績は次のとおりでした。

●作りもの▷市長賞 上本町▷会頭賞 下袋田▷福井新聞社賞 上袋田 優秀賞 中後、下後、芳野、立川、下長洲

●子どもばやし▷特別賞 下後▷市長賞 下長洲▷会頭賞 上袋田▷観光協会賞 芳野▷中日新聞社賞 下袋田▷保存会長賞 上後▷地区区長賞 沢▷子育て協会賞 立川▷優秀賞 中後 上本町

市議会三月定例会はじまる 新年度予算など28議案を上程

15日に補正予算など3議案可決

市議会三月定例会は、三月十一日招集され、本会議で会期を三月二十五日までの十五日間と決定、市長の所信表明のあと、昭和五十三年度勝山市一般会計予算など二十八議案を上程、提案理由の説明が行われました。十三日、十四日の両日一般質問があり、続いて上程されている各議案を質疑のあと各委員会に付託されました。三月十五日全員審査特別委員会、昭和五十三年度勝山市一般会計

自宅から半径50mが「危険地帯」

子どもの交通事故には、いろいろ特徴があり、その主なものをあげてみます。

●子どもの交通事故の発生しやすい時間は、下校時あるいは下校後の一〜二時間の間に最も多く発生しています。特に午後四時から六時までの時間が要注意です。曜日別では、土、日曜日の発生が目立っています。

●行動半径のせい子どもは、事故は、自宅近くが最も多く、特に半径五十メートル以内が「危険地帯」です。低年齢になればなるほど、自宅付近での事故が多いのです。

●福井県の場合、幼児の重大事故は同伴中がほぼ半数(五十二年県内幼児事故のうち、歩行中の死者十四人、重傷者六十人について分析)

●全体としては、同伴中四七・三%、単独五二・七%、とは半々になっている。

●死亡事故だけみると、同伴中六四・三%、単独三五・七%で同伴中の比率が高くなっている。

使う火を消すまで 離すな目と心

春先は火災の多発期

春先は、空気が乾燥し北陸特有のフェーン現象がおこり火災の発生しやすい季節になります。市内でも住宅が密集する火事場三件ありました。火事はどの恐れいものはありません。三月二十八日から四月十日まで春の火災予防運動が展開されています。それが防火意識を高め火事を出さないよう火の取り扱いを守りましょう。

●病人、幼児、老人、その他身体の不自由な人は出入口に近い部屋で寝かせる。

●寝たばこの防止と、就寝前の火の元点検を励行しよう。

●幼児、老人らを残して外出する時は隣り近所に連絡しましょう。

●廊下や階段など避難路となるところの障害物は取り除く。

●万一の火事に備え、水バケツの設置と消火器の使用方法を熟知しよう。

●たき火を行うときは消火用具を備え完全に火が消えるまで監視し建物付近ではやめよう。

●あなたの消火できる範囲

どんな火災でもはじめは、ポヤ、期を失せず、あわてず消火すれば火災を大きくしないで済みます。

火が出たからといって、さっさと逃げだすのは落第です。まず「火事だ」と大声で隣近所へ知らせるから早いうちに消火行動をとることが何よりも大切です。

●自宅からの距離との関係でみると、五十メートル未満では同伴中が十二人、単独二十四人、五十メートル以上では、同伴中二十三人、単独十五人と、はっきり逆の傾向がうかがえます。お母さん方は幼児の事故について自宅付近が多いことを覚えていただきたいものです。

●火災のようすは、燃えている場所、燃えている物によってそれぞれ異なりますが、一般住宅の場合、ふすまなどに火がついて、天井に炎が達するまでに普通三分五分くらいかかります。勝負の分かれ目、三分間。この三分間があなたにとって大切な初期消火の時間なのです。天井に火が入るまでが、初期消火の限界です。

この、立ち上がり、燃えを押し止めることが初期消火の最大のポイントです。煙や炎にまどわされず、あわてずに、落ちついて消火すれば案外たいしたことなく火は消えてしまうものです。

●見直そう水の消火効果

水は手軽にどこでも手に入れやすく、しかも、いくつもの消火効果をもっています。

●水は冷却消火の代表選手。火事だ、それ水をかけろ。蒸発するときに多量の熱をうばい、同時に発生する水蒸気が酸素を追い払い、窒息効果を生みだします。

●風呂の水、バケツ一杯の水など、いざという時のために使える状態にしておく習慣をつけたいものです。

●市販されている消火器にも、それぞれの持ち味があります。起るであろう火災に対応できる効果のあるものを常備することが、大火を未然に防ぎます。

火の始末 山にぐるたび歩くたび

山火事から森林を守ろう

これから山火事が多く発生するシーズンです。森林は、国民にとってかけがえのない資源であり、貴重な財産です。国民生活に欠かすことのできない水資源をかん養し、土砂の流出や山崩れを防ぐとともに風や雪の害を防ぐ働きをしています。が森林です。一方、住宅などの建築資材や紙・ハルアの原材料である木材を生産しているのも森林です。

く木を植え、手入れした森林も紅葉のきれいだつた森林も灰になつてしまふのです。この損害額は毎年二十億円にも達しています。

が過半数を占めています。これからは、山の手入れや植林の準備、山菜採りなどで山へ多くの人びとが出かけます。ちょっとした不注意が山火事をひきおこします。次のことをしっかりと守ってください。



タバコのポイ棄て 火事のもと

- ①「たき火」の後始末を完全にすること。
- ②「タバコ」の吸いながら必ず消すこと。
- ③マッチ、ライターの使用は強風または乾燥時には努めて避けること。
- ④紙くすなど燃えやすいごみ類は、所定の場所に捨てること。
- ⑤火入れの許可を必ず受けること。

国保 就職・退職による 異動の届け出は確実に

三月、四月は、職場の就職・退職による異動の多い時期です。健康保険制度のある職場へ就職したら国民健康保険をやめ、職場を退職したら国民健康保険に加入することは、国民皆保険の現在では常識となっていますが、まだまだ届け出されておられないのが現状です。

このように場合、故意にはおいておいたのではなく、職場の健康保険を脱退した日までのかのかのほつて税金をいたくこじになり、医療費を国民健康保険でみられない場合も生じます。加入者に異動があつたら、必ず直ちに届け出をしてください。

この制度は、一人の患者が一月間同医療機関で、自己負担分が三万円九千円以上の医療費を支払った場合、三万円九千円を超えた分を国民健康保険から支払者に返す仕組みで、五十年一月から実施しています。

この制度は、一人の患者が一月間同医療機関で、自己負担分が三万円九千円以上の医療費を支払った場合、三万円九千円を超えた分を国民健康保険から支払者に返す仕組みで、五十年一月から実施しています。

この制度は、一人の患者が一月間同医療機関で、自己負担分が三万円九千円以上の医療費を支払った場合、三万円九千円を超えた分を国民健康保険から支払者に返す仕組みで、五十年一月から実施しています。

請求もれは ありませんか

高医療費の支払いに苦しむ人びとのために、高額療養費支給制度があることをご存知でしょうか。

地区乳幼児相談

四月から地区乳幼児相談を次のとおり開設します。

▽場所 各地区公民館
▽日程 毎月の曜日
▽お問い合わせは保健衛生課へ (電話八一一一内線二六六)

一歳半・三歳児の健康診査

四月から毎月、第四金曜日の午後一時三十分から三時まで、勝山保健所で行います。各月の該当児には個人通知します。

時間外診療やハシゴ診療など医療費のムダづかいはやめよう!

ことしの2月1日から医療費が1割近く上がりました。みんなの国保を、みんなを守るためムダな医療費を使わないようにしましょう。

不用品交換

ことしから勝山市以外に不用品交換事業を行っている市に直接本人が連絡して交渉できるよになりました。せいせいご利用ください。

昭和三十三年度から、市税その他の納期限が右の表のとおりになりました。お忘れなく納入してください。

納期限一覧表

納期日	税目	期別	国民年金・その他
5月1日	軽自動車税・固定資産税1期		簡易水道使用料金
5月31日			"
6月30日	市県民税1期		国民年金1期
7月31日			水稻共済掛金
8月31日	市県民税2期	保険税1期	"
9月30日			"
10月31日	市県民税3期	保険税2期	国民年金2期
11月30日			"
12月25日	固定資産税3期	保険税3期	"
1月31日	市県民税4期	保険税4期	国民年金3期 支共済掛金
2月28日	固定資産税4期		"
3月31日			国民年金4期 交通災害共済掛金

中小企業労働相談所をお気軽にご利用ください。

簡易保険からお知らせ 二加入者サービスの向上を図るため次のように制度を改正し本年一月から実施しました。

前納保険料	割引額
3か月分前納	保険料の0.1か月分
6" "	" 0.5 "
1年分前納	" 1か月分
3" "	" 3 "
5" "	" 8 "
7" "	" 14 "
10" "	" 27 "
15" "	" 55 "

保険種類	加入年齢の範囲	
	改正後	改正前
10年満期普通養老	0~60才	0~50才
15" 第2特別養老	15~50才	15~45才
20" "		
15" 第3特別養老	50才	45才
20" "		

調査品目	調査結果	最高	最低	平均	標準平均
砂糖	上白糖(1kg)	290	200	232	227
化学調味料	味の素(120g)	290	148	236	-
小麦粉	薄力(1kg)	200	115	167	159
みそ	中級品(1kg)	350	268	294	297
大豆油	(1,650g)	750	415	573	580
サラダ油	(1,8ℓ)	800	420	619	-
しょうゆ	キッコウマン(1.8ℓ)	510	400	438	443
	その他	480	380	436	-
バター	雪印(225g)	350	168	311	338
マヨネーズ	300g	230	178	198	195
鶏卵	Mサイズ(10コ)	240	153	192	198
牛肉	100g(中)	580	160	288	269
豚肉	100g(中)	360	125	195	155
合成洗剤	(2,650g)	790	650	728	725
歯みがき	ホワイトアンドホワイト(190g)	250	200	232	-
	エチケッドライオン(220g)	300	150	242	-
ちり紙	白(700枚)	400	178	254	166
トイレットペーパー	4コ入(55m)	400	95	156	141
白灯油	店頭渡し(18ℓ)	750	660	710	703
	配達(18ℓ)	780	684	728	715
プロパンガス	5㎡	1,750	1,700	1,731	1,694

県政バス教室... 申込は県総務部広報課県民相談室まで 先着順52名 往復ハガキで住所、氏名、年齢、電話番号を書いて申込んでください 4月19日(水) 勝山消防署前(8.30) 女形谷一福井臨工一陶芸館一県総合グリーンセンター一勝山消防署(17.30) 消費生活(苦情)相談日 4月7日(金) 教育福祉会館ロビー 午前10時から3時まで