

人口 (56. 3. 1現在)	
男	15, 386人
女	16, 174人
計	31, 560人
世帯数	7, 732

越前大仏 建立計画 完成予想図など概要届く

本市の名譽市民多田清氏が、大師山山ろくに建立計画を進めている「越前大仏」の概要が、このほど、市に提示されてきました。

それによりますと、「越前大仏」は、中国洛陽にある行くつ、奉先寺の龍門大仏を手本としたるしやな仏で、高さは奈良の大仏をしのぎます。かねて、建造所三社に十分の、の模型作成を依頼してありましたが、それぞれ、その手直しも終わり、ほぼ、どれにするか決まっています。すでに、その建造所も指定したということです。

大仏殿の設計も、専門的な設計会社に依頼してあり、ほぼ原案ができ上がっています。

構造は鉄筋コンクリートづくりで、奈良東大寺の大仏殿を模

した様式です。屋根は銅板ぶき、雪がずり落ちる関係で、上層の屋根と下層の屋根は同じ長さにしてあります。

その他の建物の設計は、大手建設会社五社に依頼してありましたが、今回の豪雪により、いろいろと問題点が出てきたので、急ピッチで手直し中とのことです。

大仏殿の内部三方に納められる石仏、銅製仏約千四百体は、現在、製作地の中国や韓国から続々と届けられており、相互タクシー株式会社の本社敷地内に仮安置されています。

高さ五メートル、長さ二十七メートルの九龍壁は、九ひきの龍が、色彩も鮮やかに描かれた陶製で、中国政府の承認を得てつくられます。これも約四分の

一が、すでに中国から届いていますが、組み立てるときには、わざわざ中国から技術者が来て完成させます。

これらの建物などの配置については、敷地予定地が傾斜地なのでいろいろと検討中だったので、このほど入札に加わる大手建設会社五社のうち一社が描いた完成予想図が届けました。

これは、最終決定のものではありませんが、ほぼ、この配置のようになる見込みです。

完成予想図では、駐車場、広場があって大門があります。大門をくぐると石段があって、それを登ると中門に至ります。

中門と大仏殿は、雨や雪でも参拝できるように回廊で結ばれています。

そして、右側の回廊を出た所

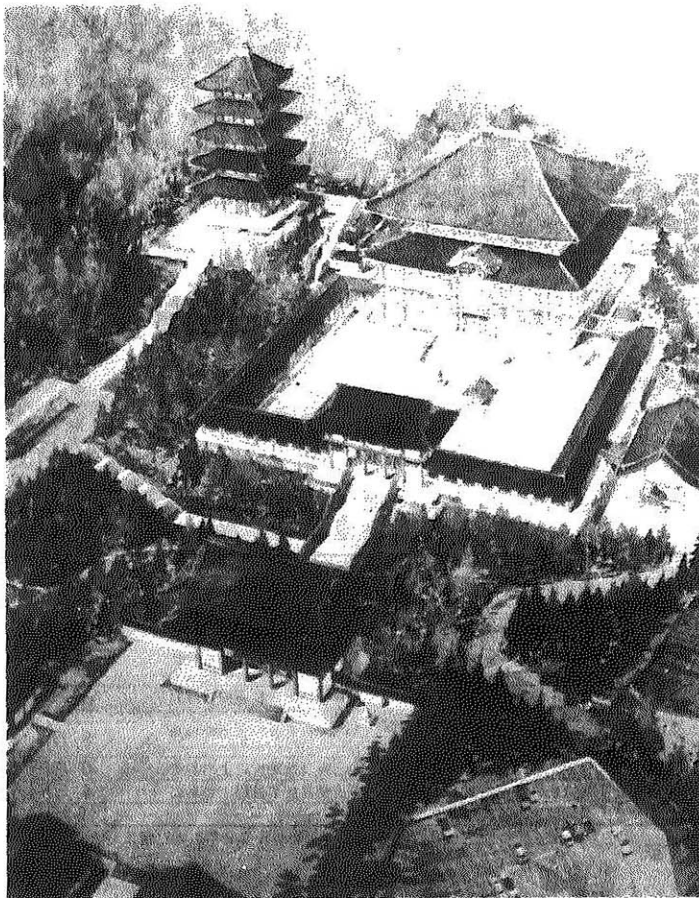
に庫裏が、そのうしろに鐘楼が配置されています。鐘楼には、重さ約千二百キロの鐘が取り付けられます。

九龍壁は、大門から中門に至る石段の左横手から登った所につくられます。

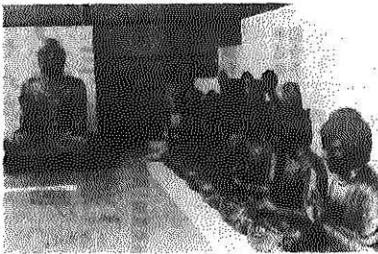
また、高さ約七十三メートルの五重の塔は大仏殿の左の奥の方に建てられます。五重の塔は、本来ながめるもので登るものではありませんが、老若男女が気軽に登って市内を展望できるようにと、エレベーターも設備されることになっています。

これら総工費は、百億円は下らないだろうと言われており、多田清氏は全力を傾けて、「越前大仏」に情熱を注いでいます。

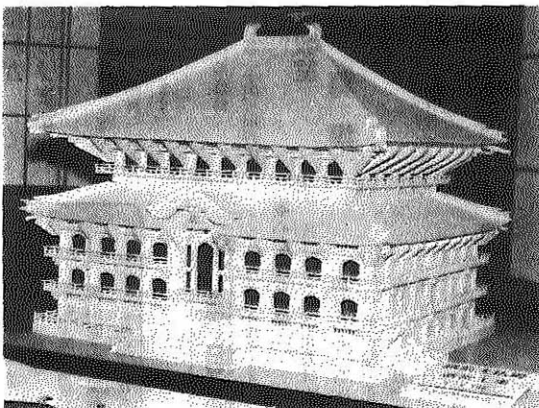
着工の時期は、上二一号(第二九四号)の広報かつやまで五月ごろとお知らせしましたが、今回の豪雪により、設計の手直しをしなければならなくなったので、相当遅れる模様です。



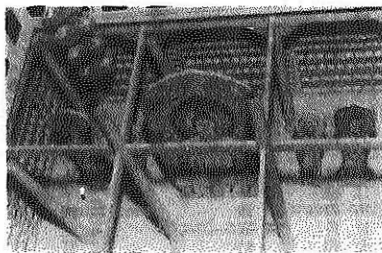
▲越前大仏諸堂配置予想図



▶越前大仏の十分の一の模型と三方に納められる銅製仏



▲大仏殿の100分の1の模型



▲大仏殿の想像安置予想図

安全はルールとマナーから

4月6日～4月15日

春の交通安全県民運動



- ▷ 歩行者、特に子どもの交通事故防止
- ▷ 自転車の安全利用の促進
- ▷ 無謀運転の追放
- ▷ 安全運転の確保 (シートベルトの着用)

あなたです! 火事を出すのも防ぐのも

春の火災予防運動実施中(3/18～3/31)

冬から春先にかけては、空気が乾燥し、強い風が吹くことが多く、一年のうちでも火災の発生が最も多い季節です。

過去、この時期には、県内においても芦原町の大火や勝山でも明治二十九年の大火がありました。これまでの火災統計をみても、北陸の大火はこの時期に集中的に発生しています。

特に、今年「三八」を上回る豪雪に見舞われ、ガスの配管や風呂場の煙突など家の外で、傷んだところがいろいろあるかと思えます。一度点検してください。

今、春の火災予防運動(三月十八日～三月三十一日)が実施されています。火のもとには十分気をつけてください。

明日の勝山を築く市民運動

▽事故をなくす運動△

- ◇ みんなで交通ルールを守りましょう。
- ◇ 自転車の二人乗り、無灯火運転はやめましょう。
- ◇ 自動車の無免許、飲酒運転はやめましょう。
- ◇ バイクに乗るときはヘルメットをかぶりましょう。
- ◇ 火災や盗難に注意しましょう。
- ◇ キケンなグッズを売らない、買わないようにしましょう。



見舞金アップ 交通災害共済に 加入しよう!!

国保の保険証が変わります。 色はみず色です。

ただ今申し込み受付中
あなたは、もう交通災害共済に加入されましたか。
交通事故の痛ましきは、お金で償えるものではありませんが、病院代や当面の生活費の急増をしのぐために、福井県市町村交通災害共済がつくられています。
一人年間四百五十円払い込むと、いざという際に、最高百万円までの見舞金を、ごく簡単な手続きで、すぐお受け取りになります。この制度は保険とは違い、交通事故により災害を受けた人、またはその遺族のかたを共済するために、住民相互が見舞金を出し合うというもので、保険会社の保険とは競合しません。
したがって、保険金を受け取

つてもこの共済見舞金は支払われず、災害見舞金は別表のとおりです。
申し込み方法は
すでに、区長、町内会長さんを通じて申込書が配布されていることと思いますが、この申込書に一人四百五十円を添えて、区長、町内会長さんへお申し込みください。直接、市役所、公民館へ申し込まれてもけっこうです。
四月一日から適用になりますので、お早めにお願います。
おわかりにならない点は、いつでも、お気軽に市企画課生活環境係(☎八二一―一内線三三三番)へお問い合わせください。

1等級	死	100万円
2等級	(1) 自動車損害賠償保障法施行令別表の等級区分第1級の各号に掲げる後遺障害に該当するもの	100万円
	(2) 自動車損害賠償保障法施行令別表の等級区分第2級から第4級までの各号に掲げる後遺障害に該当するもの	50万円
3等級	1年以上の治療を要する傷害で、入院60日を含む実治療日数180日以上のもの	30万円
4等級	6月以上の治療を要する傷害で、入院30日を含む実治療日数90日以上のもの	15万円
5等級	3月以上の治療を要する傷害で、入院7日を含む実治療日数45日以上のもの	8万円
6等級	2月以上の治療を要する傷害で、実治療日数30日以上のもの	6万円
7等級	1月以上の治療を要する傷害で、実治療日数7日以上のもの	4万円
8等級	1週間以上の治療を要する傷害	1.5万円

●災害を受けた日から2年以内に請求してください。

新しい保険証はみず色です
新しい保険証は四月一日から使えます。これまで使っていたはだ色の保険証はもう使えません。
区長さんか町内会長さん、または直接市役所保健衛生課へお返してください。
内容にまちがいがなければ、お調べください。
市役所では、みなさんからの届けによって内容を改めていますが、お届けがないと他の健康保険に加入している人が、そのままになるようなことがあります。お確かめください。
漢字で名前を書き入れてください。
お名前がカナ文字で記入され

ていますので、お手数ですがページの間へ、漢字でお名前を書き入れてください。
医者にかかるときは、そのつど窓口へお出しください。
保険証を出さなければ、お医者さんはみしてくれません。必ずそのつど窓口へ出してください。
三月二十五日(土)以後の異動は届け出を
新しい保険証は三月二十四日まで届け出があったものが、記入されていますが、それ以後の異動分は記入されていませんので、お申し出ください。
学生には別の保険証を交付します
修学のため勝山市以外に住

所を移す学生には別の保険証を発行しますから、在学証明書を添えて申し出てください。
就職された学生のかたは届け出を
これまで別の保険証を持っておられた学生で、就職されたかたは、就職先の健康保険証を添えて脱退の届け出をしてください。
届け出がないと、保険税の重がけになりますので、ご注意ください。
国保に加入されていないかたは、至急届け出を
加入届けの提出を怠ると、あなた自身が困ることになります。病気になることも保険が効きませんので、時には何十万円もの医療費をすべて、自分で支払わなければならないかもしれません。

月日	内容
4/10	開講式と学習会(これからの生活はどうあるべきか)
5/1	くらしを見直す
6/5	料理実習(カロリーを考える)
未定	日で見える一日教室(市外)
8/7	青少年の非行化の現状と内容(福井県下の実態)
9/4	見学(勝山病院・酒造会社)
10/2	あそびの講義(一地区の素材を使用して1日コース)
11/6	皮膚疾患の現状とこれからの対応
12/4	見学(縫製会社、繊維製品テスト)
57年1/8	税を知る租税教室(サラリーマンと税金、住宅と税金、相続と税金)
2/5	座談会(あなたの声を聞きましょう)
3/5	料理実習と懇談会(閉講式)

▽内容 別表のとおり
▽期間 56年4月〜57年3月
毎月第一金曜日午後午後一時半〜三時半
▽締切 三月二十八日(正午)
▽申込先 市企画課広報係(☎八二一―一内線三三五番)
▽関係先 市企画課広報係

あなたも受講してみませんか くらしに役立つ半日教室 受講生募集

市では、北陸電力勝山営業所と共催でくらしに役立つ半日教室を計画しています。その受講生を次の要領で募集します。

- ▽対象 女性
- ▽受講料 無料(内容によって材料費実費)
- ▽申込先 市企画課広報係(☎八二一―一内線三三五番)
- ▽関係先 市企画課広報係

▽期 間 56年4月〜57年3月
毎月第一金曜日午後午後一時半〜三時半
▽締 切 三月二十八日(正午)

窓口手数料が一部変わります

市役所窓口手数料の一部が、政令の改正により、四月一日から次のとおり変わります。

転出証明書交付手数料
一件につき百円(旧百円)

なぎなた教室 生徒募集

- ①一般の部
毎週土曜日午前七時〜七時半
小学生の部
毎週土曜日午後二時〜三時
- ②開講 四月四日(日)
- ③場 所 勤労者体育センター
- ④申込先 市教育委員会体育課(☎八二一―一内線三三九番)

2月市消費生活モニター生活関連物資小売価格調査結果表

調査品目	規格	市平均	県平均	前年同月	前年同月
砂糖	上白糖(1kg)	300	294	270	173
ブレッド	JAS標準品(100g)	196	181	173	173
小麦粉	薄力(1kg)	191	—	172	—
みそ	中級品(1kg)	341	—	318	—
天ぷら油	ビン入(1.8ℓ)	590	—	566	—
サラダ油	ビン入(1.8ℓ)	619	594	635	—
キッチンマン	濃口ビン入(2ℓ)	531	518	456	—
しょう油	その他(1.8ℓ)	484	—	443	—
バター	カルトン入(255g)	353	352	350	—
マヨネーズ	300g	196	—	202	—
鶏卵	Mサイズ(10コ入)	293	287	210	—
牛肉	もも肉(100g)	369	342	277	—
豚肉	もも肉(100g)	189	181	172	—
洗濯用洗剤	合成洗剤(2,650g)	902	901	741	—
インスタントコーヒ	ビン入(150g)	1,105	1,024	1,007	—
ラップ	塩化ビニリデン(30m×20m)	212	224	189	—
ティッシュ	400枚(240mm×200mm)	149	151	143	—
トイレットペーパー	4コ組(55m)	169	183	142	—
ブリーフ	純綿100% Mサイズ	421	446	413	—
灯油	店頭渡し 18ℓ	1,451	1,416	1,360	—
	配達 18ℓ	1,454	1,422	1,379	—
プロパンガス	5㎡	2,673	2,501	2,224	—

結婚相談

日時 四月三日(日)
四月十七日(金)
場所 教育福祉会館相談室
午前10時〜午後三時

保健ガイド

◎三歳児・一歳半児健康診査
日時 三月二十七日(金)
場所 勝山保健所二階
午後一時半〜三時

◎三か月児健康診査
日時 四月三日(日)
午後一時〜三時

各種相談

◎心配ごと相談
日時 三月二十五日(水)
四月八日(水)
午前10時〜正午

◎法律相談
日時 四月一日(日)
四月十五日(水)
午前10時〜午後三時

消費生活相談

日時 四月十日(日)
午前10時〜正午

◎社会保険相談
日時 四月十五日(水)
午前10時〜午後三時

登記無料相談

日時 四月一日(日)
午前10時〜午後三時半

◎人権擁護相談
日時 四月九日(水)
午前10時〜午後三時

犬猫登録および 狂犬病予防注射

日程
四月一日(水) 旧勝山町の一部
四月二日(木) 渥羽町、平泉寺町、旧勝山町の一部
四月三日(金) 村岡町、北谷町
四月六日(日) 野向町、荒土町
四月七日(月) 鹿谷町、北郷町
四月十日(木) 旧勝山町の一部
四月十日(木) 市内全域

登録料 二千元
予防注射料 千円
予防注射済票 二百円

今月の献血

日時・場所 三月二十四日(日) 午前10時〜午後三時
くみあいマーケット